

Em julho de 2022, a produção industrial capixaba, apresentou queda de -7,8% na comparação com junho de 2022, na série livre dos efeitos sazonais, e no acumulado do ano, a indústria caiu -2,3%.

De acordo com a Pesquisa Industrial Mensal – Produção Física (PIM-PF), elaborada pelo Instituto Brasileiro de Geografia e Estatística (IBGE)¹, em julho de 2022 a produção industrial capixaba apresentou queda de -7,8%, no confronto com o mês imediatamente anterior, na série com ajuste sazonal, enquanto a indústria nacional apresentou ligeira queda de -0,6% no período. Com este resultado, o nível de produção da indústria estadual ocupou a última posição no ranking das unidades da Federação (UF's) pesquisadas (Tabela 1 e Gráfico 1).

Na comparação interanual, o Espírito Santo apresentou uma forte queda de -10,6% na produção industrial, alcançando a décima quinta posição entre os estados pesquisados, com destaque para a Mato Grosso (+25,6%) na primeira colocação, seguido pelo Amazonas (+7,7%) na segunda posição. Na comparação com julho de 2021, apenas a atividade *Fabricação de celulose, papel e produtos de papel* (+86,4%) apresentou resultado positivo. No entanto, as atividades da *Indústria Extrativa* (-41,4%), *Fabricação de produtos minerais não-metálicos* (-13,6%), *Fabricação de produtos alimentícios* (-2,6%) e a *Metalurgia* (-1,2%), contribuíram negativamente na variação interanual (Tabela 1, Tabela 2, Gráfico 2 e Gráfico 4).

Ao se levar em consideração o peso das atividades no setor industrial estadual na composição da taxa, em comparação com julho do ano anterior, verifica-se resultado negativo na Indústria Geral em -10,6 pontos percentuais (p.p.). Esse resultado foi puxado principalmente pela *Indústria Extrativa* (segmento de minérios de ferro pelotizados ou sinterizados e óleos brutos de petróleo e gás natural) (-14,3 p.p.), seguido pela *Fabricação de produtos minerais não-metálicos* (-2,2 p.p.), pela *Fabricação de produtos alimentícios* (-0,5 p.p) e *Metalurgia* (-0,3 p.p). A exceção foi a atividade de *Fabricação de celulose, papel e produtos de papel* (+6,6 p.p.) que apresentou o único resultado positivo neste período (Tabela 3).

No acumulado do ano de 2022, comparado à igual período de 2021, a indústria capixaba apresentou resultado negativo de -2,3%. As principais atividades responsáveis por esse resultado foram: a *Indústria Extrativa* (-16,7%) e a *Fabricação de produtos minerais não-metálicos* (-8,2%). Entretanto, as atividades de *Fabricação de celulose, papel e produtos de papel* (+17,9%), *Fabricação de produtos alimentícios* (+9,6%) e a *Metalurgia* (+2,6%), registraram resultados positivos (Tabela 1 e Tabela 2).

Ao longo dos últimos 12 meses a indústria capixaba retraiu -1,6%, ficando a trás de cinco UF's, enquanto para o Brasil a variação foi de -3,0%. Nessa comparação, no estado as atividades que corroboraram para esse resultado foram à *Indústria Extrativa* com -13,3% e a *Fabricação de produtos minerais não-metálicos* (-6,1%). A *Indústria Extrativa*, assim como nos meses anteriores vem mantendo quedas sucessivas que impactam de forma expressiva o resultado da indústria, principalmente pela importância do setor na economia capixaba. Esses resultados estão diretamente relacionados as recorrentes quedas da produção de petróleo e gás natural no Espírito Santo, segundo os dados da Agência Nacional do Petróleo (ANP)². As atividades que apresentaram resultados positivos no período foram a *Fabricação de celulose, papel e produtos de papel* (+13,1%), *Metalurgia* (+5,9%) e a *Fabricação de produtos alimentícios* (+5,6%) (Tabela 1, Tabela 2, Tabela 3, Gráfico 3 e Gráfico 4).

¹ IBGE – INSTITUTO BRASILEIRO DE GEOGRAFIA E ESTATÍSTICA. Indicadores IBGE. Pesquisa Industrial Mensal – Produção Física, setembro de 2022.

² ANP - AGÊNCIA NACIONAL DO PETRÓLEO, GÁS NATURAL E BIOCOMBUSTÍVEIS. Dados estatísticos, julho de 2022.

Tabela 1

Produção Industrial | julho /2022

Indicadores Regionais de Produção Industrial Brasil e Unidades da Federação

Julho /2022

Atividades	Taxa de Variação (%)			
	Com Ajuste Sazonal	Sem Ajuste Sazonal		
	Jul22/ Jun22	Jul22/ Jul21	Acumulado no ano*	Acumulado 12 meses**
Brasil	0,6	-0,5	-2,0	-3,0
Nordeste	-6,0	-3,1	-0,1	-6,1
Amazonas	-2,6	7,7	2,1	-2,4
Pará	4,7	4,8	-8,0	-7,7
Ceará	-4,1	-3,9	-4,5	-8,0
Pernambuco	-1,9	-2,6	-4,0	-5,7
Bahia	-7,3	0,1	7,9	-1,8
Minas Gerais	0,0	0,6	-2,0	-0,7
Espírito Santo	-7,8	-10,6	-2,3	-1,6
Rio de Janeiro	0,7	1,7	3,3	3,8
São Paulo	-0,6	1,7	-2,3	-4,1
Paraná	-1,4	0,1	-0,8	0,0
Santa Catarina	1,9	3,1	-4,2	-4,0
Rio Grande do Sul	-0,7	2,7	0,9	-0,1
Mato Grosso	3,7	25,6	23,2	15,9
Goiás	-0,4	0,9	1,2	-1,1

Fonte: Pesquisa Industrial Mensal - Produção Física – PIM-PF/IBGE

Elaboração: Coordenação de Estudos Econômicos – CEE/IJSN

*Base igual período do ano anterior

**Base igual período anterior

Tabela 2

Produção Industrial | julho /2022

Produção Industrial Brasil e Espírito Santo Taxa de crescimento (%) – Julho /2022

Atividades	Taxa de Variação (%) – Sem Ajuste Sazonal		
	Jul22/ Jul21	Acumulado no ano*	Acumulado 12 meses**
Brasil			
Indústria Geral	-0,5	-2,0	-3,0
Indústria Extrativa	-3,8	-3,3	-1,7
Indústria de Transformação	0,0	-1,8	-3,2
Fabricação de produtos alimentícios	4,3	0,9	-4,0
Fabricação de celulose, papel e produtos de papel	10,3	2,2	2,3
Fabricação de produtos de minerais não metálicos	-4,8	-5,1	-3,3
Metalurgia	-2,7	-5,0	-1,9
Espírito Santo			
Indústria Geral	-10,6	-2,3	-1,6
Indústria Extrativa	-41,4	-16,7	-13,3
Indústria de Transformação	5,7	4,7	4,4
Fabricação de produtos alimentícios	-2,6	9,6	5,6
Fabricação de celulose, papel e produtos de papel	86,4	17,9	13,1
Fabricação de produtos de minerais não metálicos	-13,6	-8,2	-6,1
Metalurgia	-1,2	2,6	5,9

Fonte: Pesquisa Industrial Mensal - Produção Física – PIM-PF/IBGE

Elaboração: Coordenação de Estudos Econômicos – CEE/IJSN

*Base igual período do ano anterior

**Base igual período anterior



Produção Industrial | Julho /2022

Resenha de Conjuntura | IJSN | Ano XV | Número 73 | Divulgação: Set/2022

Tabela 3

Produção Industrial | julho /2022

Composição da taxa de crescimento da Indústria Geral

Espírito Santo

Pontos Percentuais – Julho /2022

Atividades	Sem Ajuste Sazonal		
	Jul22/ Jul21	Acumulado no ano*	Acumulado 12 meses**
Indústria Geral	-10,6	-2,3	-1,6
Indústria Extrativa	-14,3	-5,5	-4,5
Fabricação de produtos alimentícios	-0,5	1,6	1,0
Fabricação de celulose, papel e produtos de papel	6,6	2,2	1,6
Fabricação de produtos de minerais não metálicos	-2,2	-1,3	-0,9
Metalurgia	-0,3	0,6	1,2

Fonte: Pesquisa Industrial Mensal - Produção Física – PIM-PF/IBGE

Elaboração: Coordenação de Estudos Econômicos – CEE/IJSN

*Base igual período do ano anterior

**Base igual período anterior

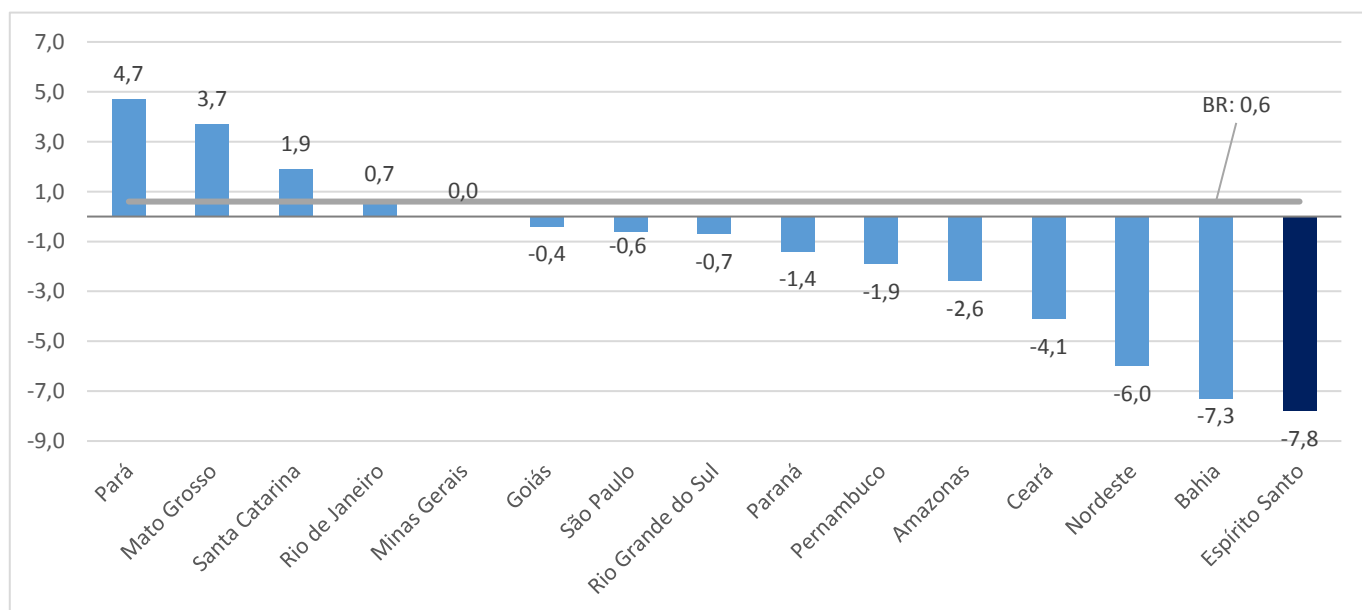
Gráfico 1

Produção Industrial | julho /2022

Produção Industrial

Brasil e Unidades da Federação

Variação (%) Jul22/ Jun22 – com ajuste sazonal



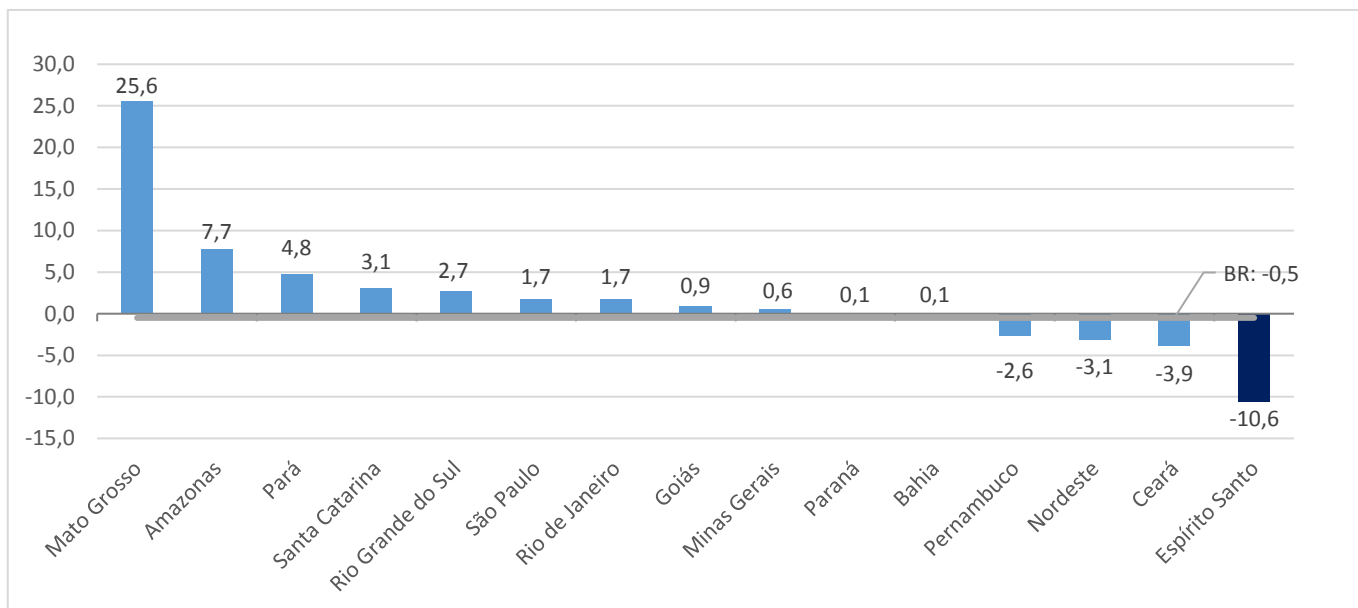
Fonte: Pesquisa Industrial Mensal - Produção Física – PIM-PF/IBGE

Elaboração: Coordenação de Estudos Econômicos – CEE/IJSN

Gráfico 2

Produção Industrial | julho /2022

Produção Industrial Brasil e Unidades da Federação Variação (%) Jul22/ Jul21

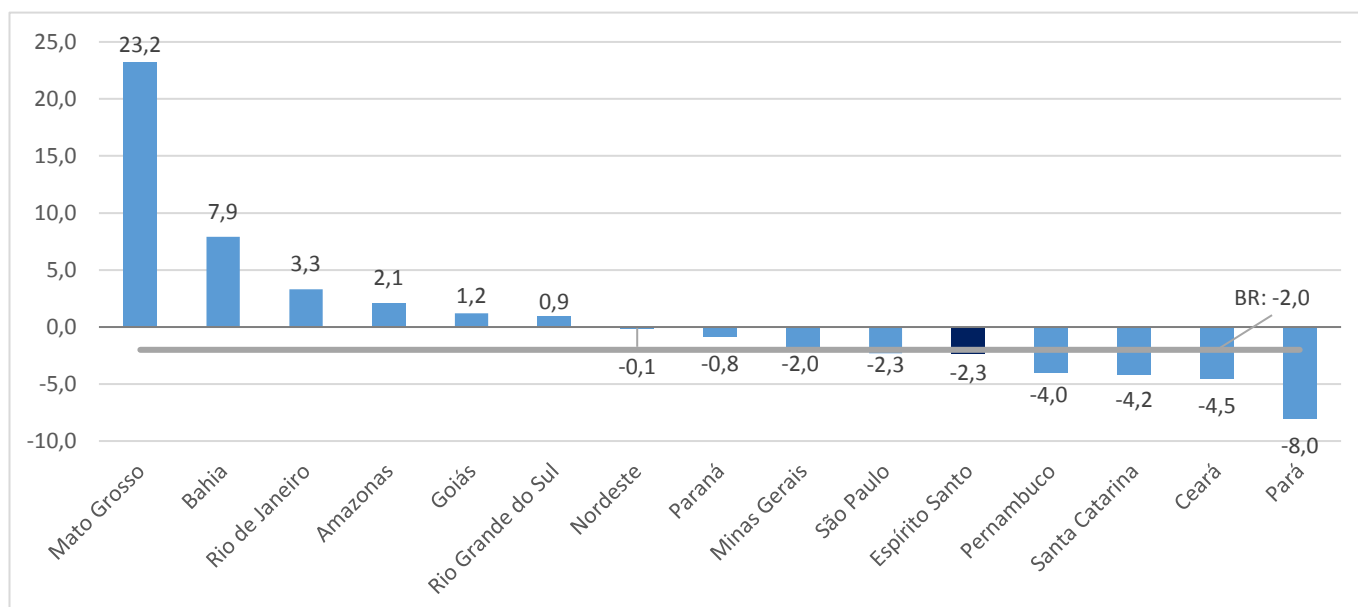


Fonte: Pesquisa Industrial Mensal - Produção Física – PIM-PF/IBGE
Elaboração: Coordenação de Estudos Econômicos – CEE/IJSN

Gráfico 3

Produção Industrial | julho /2022

Produção Industrial Brasil e Unidades da Federação Variação (%) acumulado no ano*



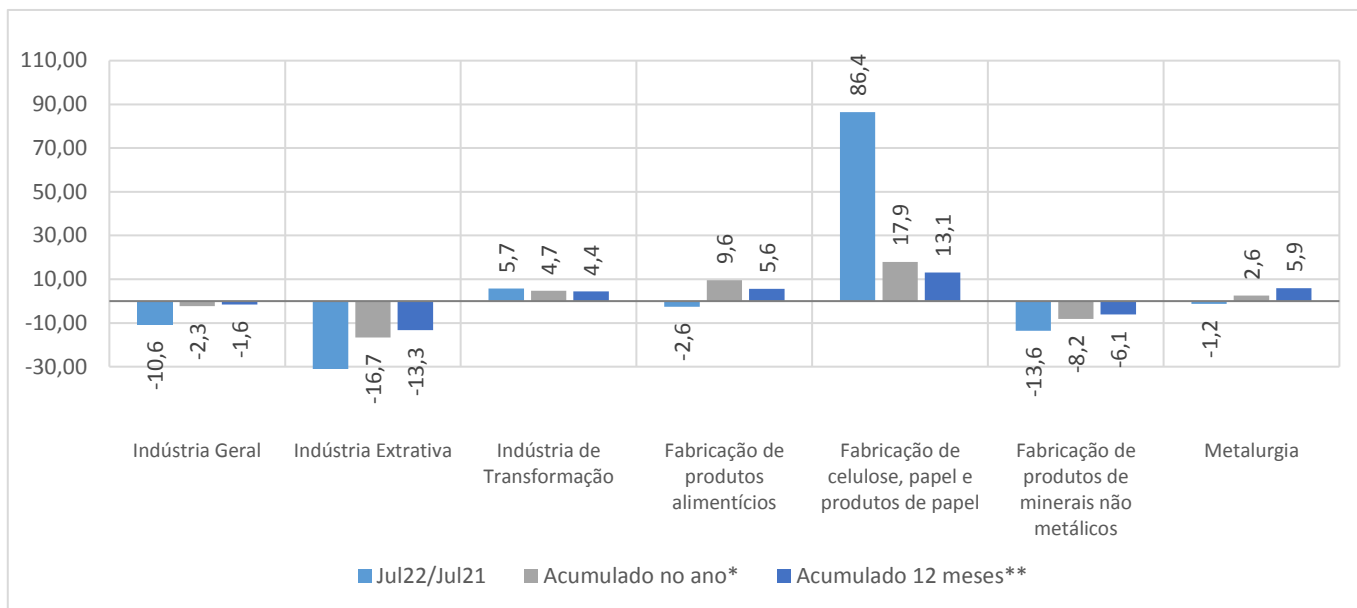
Fonte: Pesquisa Industrial Mensal - Produção Física – PIM-PF/IBGE
Elaboração: Coordenação de Estudos Econômicos – CEE/IJSN

*Base: igual período anterior

Gráfico 4

Produção Industrial por Atividades Espírito Santo Variação (%)

Produção Industrial | julho /2022



Fonte: Pesquisa Industrial Mensal - Produção Física – PIM-PF/IBGE

Elaboração: Coordenação de Estudos Econômicos – CEE/IJSN

*Base igual período do ano anterior

**Base igual período anterior