



# Balança Comercial Preliminar Julho/2022

*O comércio exterior capixaba apresentou retração, pelo segundo mês consecutivo, em julho de 2022, registrando variação de -18,61% frente ao mês anterior e -3,65% na comparação com julho de 2021.*

Em julho de 2022, o comércio exterior capixaba totalizou US\$ 1,46 bilhão, queda de -18,61% contra o mês anterior, devido à contração de -33,57% nas importações do período, enquanto as exportações cresceram +2,81%, na mesma base de comparação (Tabela 1, Tabela 2 e Gráfico 1). O comércio exterior brasileiro também registrou redução (-3,98%) na comparação com o mês imediatamente anterior, porém a contração no país foi devido à queda nas exportações (-8,77%), enquanto as importações cresceram +2,61%, nesse período (Tabela 1, Tabela 2 e Gráfico 2).

Na comparação com julho de 2021 também houve contração no comércio exterior capixaba (-3,65%), mas nessa base de comparação, a queda no comércio exterior capixaba foi puxada pelas exportações (-15,19%), enquanto as importações avançaram +12,97%, no período (Tabela 1, Tabela 2 e Gráfico 1). No Brasil, nessa mesma base de comparação, houve expansão tanto nas exportações (+17,42%), quanto nas importações (+35,22%), levando o comércio exterior do país a um crescimento de +24,82%, no período (Tabela 1, Tabela 2 e Gráfico 2).

O resultado do comércio exterior, no acumulado nos sete meses de 2022, apresentou resultado superior, tanto no Espírito Santo (+27,03%), quanto no Brasil (+24,96%), comparado ao mesmo período de 2021, com incremento nas exportações (+7,84% no Espírito Santo e +20,14% no Brasil) e nas importações (+54,91% no Espírito Santo e +31,59% no Brasil) no período (Tabela 2).

O resultado anualizado da corrente de comércio capixaba (US\$ 18,6 bilhões) e brasileiro (US\$ 569,8 bilhões) seguiram registrando recordes históricos (Gráfico 3 e Gráfico 4), com incrementos da ordem de +44,38% no estado e +30,51% no país, na comparação com os 12 meses imediatamente anteriores (Tabela 2).

# Tabela 1

## Exportações, Importações, Saldo Comercial e Corrente de Comércio – Espírito Santo e Brasil – US\$ milhões

Meses de 2021 e 2022

Balança Comercial Preliminar | jul/2022

	Espírito Santo				Brasil			
	Exportação	Importação	Saldo comercial	Corrente de comércio	Exportação	Importação	Saldo comercial	Corrente de comércio
jan/21	469,56	434,57	34,99	904,13	14.947,63	15.167,39	-219,77	30.115,02
fev/21	474,00	395,52	78,48	869,52	16.375,29	14.539,17	1.836,12	30.914,46
mar/21	805,17	463,71	341,45	1.268,88	24.335,76	17.865,28	6.470,48	42.201,04
abr/21	717,49	487,94	229,55	1.205,43	26.059,43	16.096,32	9.963,11	42.155,76
mai/21	747,78	527,64	220,15	1.275,42	26.200,66	17.664,68	8.535,98	43.865,34
jun/21	1.005,42	589,29	416,13	1.594,71	28.257,90	17.843,61	10.414,29	46.101,50
jul/21	891,36	619,07	272,29	1.510,43	25.508,60	18.128,65	7.379,95	43.637,24
ago/21	1.086,75	505,04	581,71	1.591,79	27.216,38	19.557,28	7.659,10	46.773,65
set/21	856,87	565,88	290,98	1.422,75	24.376,13	19.975,45	4.400,68	44.351,58
out/21	780,74	542,88	237,86	1.323,63	22.602,64	20.538,92	2.063,72	43.141,56
nov/21	959,27	710,40	248,87	1.669,67	20.501,77	21.611,84	-1.110,07	42.113,61
dez/21	985,96	684,65	301,31	1.670,61	24.432,41	20.419,47	4.012,94	44.851,87
jan/22	613,60	648,85	-35,25	1.262,45	19.796,00	19.816,47	-20,47	39.612,47
fev/22	704,51	692,31	12,20	1.396,82	23.511,76	18.873,12	4.638,63	42.384,88
mar/22	757,81	765,41	-7,60	1.523,21	29.420,65	21.806,47	7.614,19	51.227,12
abr/22	873,55	693,42	180,13	1.566,97	29.005,40	20.764,77	8.240,63	49.770,16
mai/22	1.070,83	897,30	173,52	1.968,13	29.731,14	24.695,41	5.035,73	54.426,54
jun/22	735,33	1.052,80	-317,47	1.788,13	32.833,49	23.890,93	8.942,56	56.724,42
jul/22	755,98	699,37	56,61	1.455,36	29.952,66	24.514,18	5.438,48	54.466,84

Fonte: Secretaria de Comércio Exterior - SECEX/ME

Elaboração: Coordenação de Estudos Econômicos – CEE/IJSN

# Tabela 2

## Exportações, Importações, Saldo Comercial e Corrente de Comércio – Espírito Santo e Brasil

Variações %

Balança Comercial Preliminar | jul/2022

	Exportação	Importação	Saldo comercial*	Corrente de comércio
Mensal				
Brasil	↓ -8,77	↑ 2,61	↓ -39,18	↓ -3,98
Espírito Santo	↑ 2,81	↓ -33,57	N/A	↓ -18,61
Interanual				
Brasil	↑ 17,42	↑ 35,22	↓ -26,31	↑ 24,82
Espírito Santo	↓ -15,19	↑ 12,97	↓ -79,21	↓ -3,65
Acumulado no ano - Acum2022/Acum2021				
Brasil	↑ 20,14	↑ 31,59	↓ -10,12	↑ 24,96
Espírito Santo	↑ 7,84	↑ 54,91	↓ -96,10	↑ 27,03
Acumulado em 12 meses - variação 2022/2021				
Brasil	↑ 24,97	↑ 37,97	↓ -7.961,54	↑ 30,51
Espírito Santo	↑ 42,51	↑ 46,70	↑ 344,27	↑ 44,38

Fonte: Secretaria de Comércio Exterior - SECEX/ME

Elaboração: Coordenação de Estudos Econômicos – CEE/IJSN

\*Quando aparece N/A (não aplicável) na variação percentual do saldo comercial é devido a um dos períodos ou ambos estarem negativos.

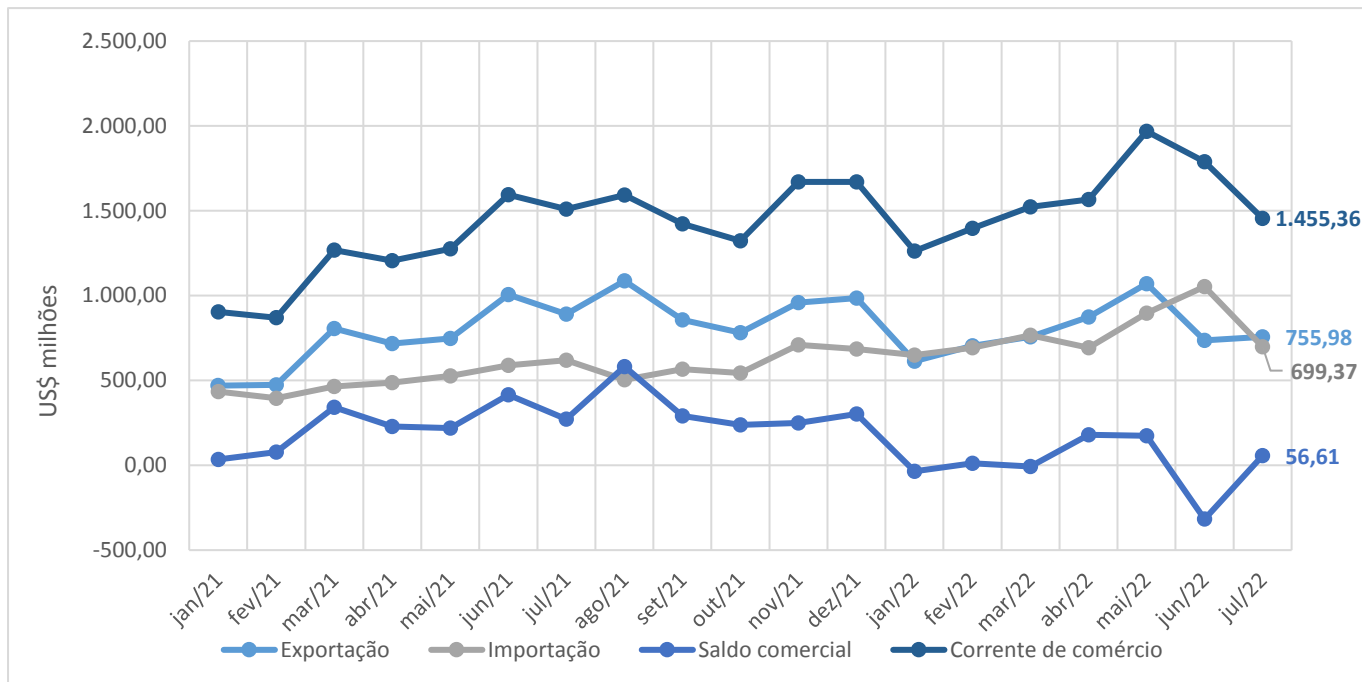


# Gráfico 1

## Exportações, Importações, Saldo Comercial e Corrente de Comércio – Espírito Santo – US\$ milhões

Meses de 2021 e 2022

Balança Comercial Preliminar | jul/2022



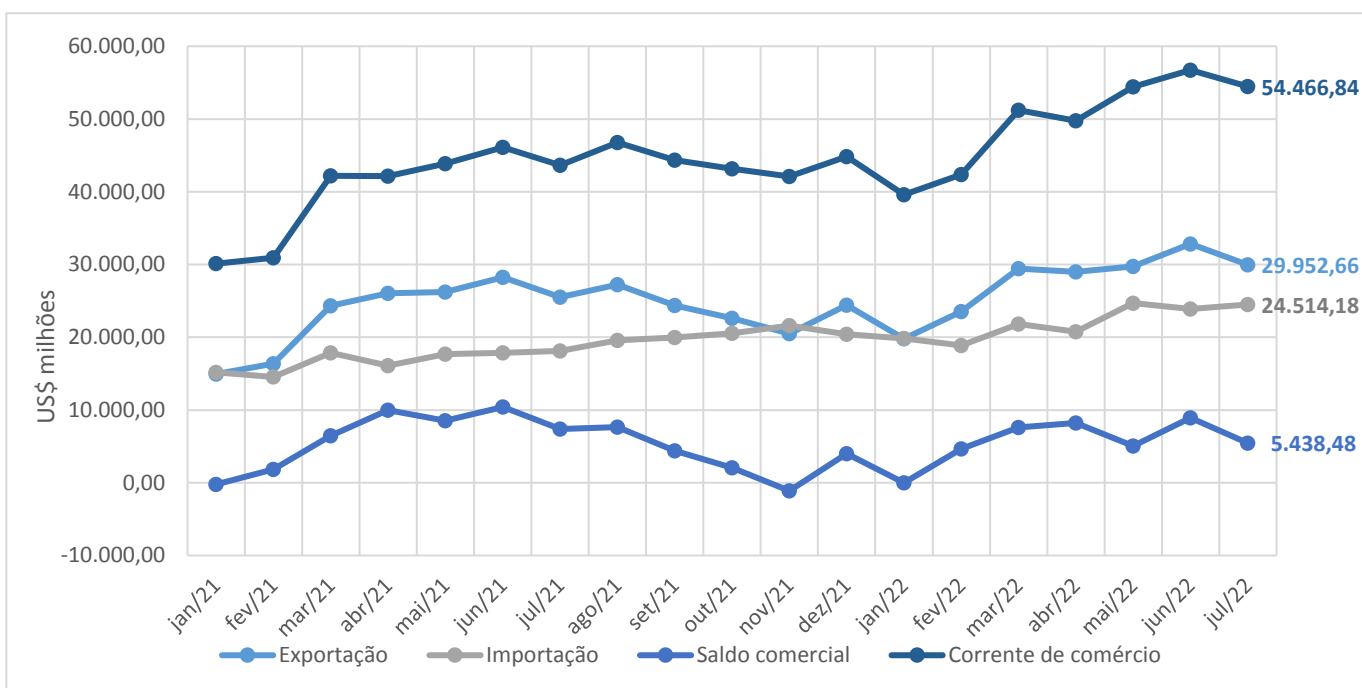
Fonte: Secretaria de Comércio Exterior - SECEX/ME  
Elaboração: Coordenação de Estudos Econômicos - CEE/IJSN

# Gráfico 2

## Exportações, Importações, Saldo Comercial e Corrente de Comércio – Brasil – US\$ milhões

Meses de 2021 e 2022

Balança Comercial Preliminar | jul/2022



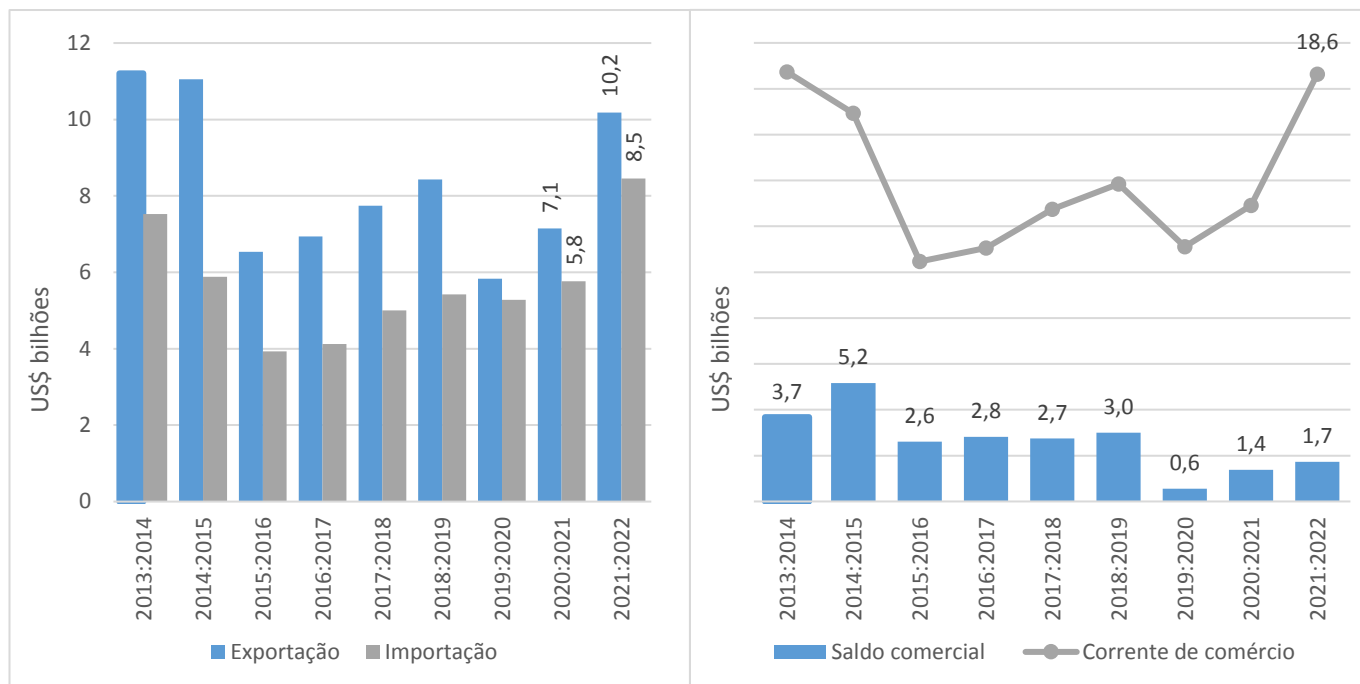
Fonte: Secretaria de Comércio Exterior - SECEX/ME  
Elaboração: Coordenação de Estudos Econômicos - CEE/IJSN

# Gráfico 3

Balança Comercial Preliminar | jul/2022

## Exportações, Importações, Saldo Comercial e Corrente de Comércio – Espírito Santo – US\$ bilhões

Acumulados em 12 meses



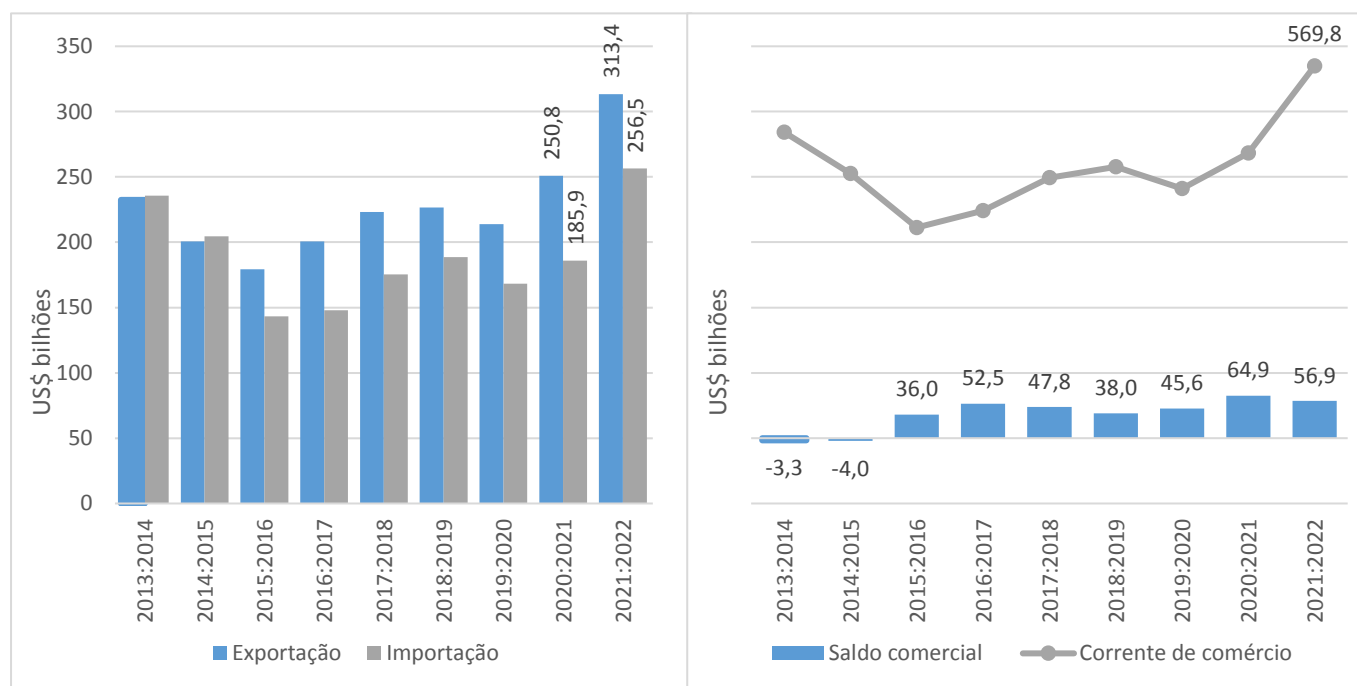
Fonte: Secretaria de Comércio Exterior - SECEX/ME  
Elaboração: Coordenação de Estudos Econômicos - CEE/IJSN

# Gráfico 4

Balança Comercial Preliminar | jul/2022

## Exportações, Importações, Saldo Comercial e Corrente de Comércio – Brasil – US\$ bilhões

Acumulados em 12 meses



Fonte: Secretaria de Comércio Exterior - SECEX/ME  
Elaboração: Coordenação de Estudos Econômicos - CEE/IJSN

