

*Em julho de 2021, o volume de serviços<sup>1</sup> no Espírito Santo avançou +2,3%, frente ao mês imediatamente anterior e +20,5%, na comparação interanual.*

De acordo com a Pesquisa Mensal de Serviços (PMS), elaborada pelo Instituto Brasileiro de Geografia e Estatística (IBGE), em julho de 2021, o volume de serviços no Espírito Santo avançou +2,3%<sup>2</sup>, frente ao mês imediatamente anterior. Já na comparação interanual, houve avanço de +20,5%, acima do avanço de +17,8% observado nacionalmente. Com isso, o setor registrou o sexto resultado positivo consecutivo após treze meses de queda, apresentando expansão em todas as cinco atividades pesquisadas no Espírito Santo, nessa base de comparação (Tabela 1 e Gráfico 1).

Entre os segmentos investigados no estado, na comparação interanual, o crescimento mais expressivo ocorreu nos *Serviços prestados às famílias* (+83,6%), que inclui as atividades mais afetadas pela pandemia de covid-19, tais como restaurantes, hotéis, academias e salões de beleza. Na sequência, aparecem *Transportes, serviços auxiliares aos transportes e correio* (+23,9%), segmento com maior peso na estrutura de serviços capixaba; *Outros serviços* (+18,6%); *Serviços profissionais, administrativos e complementares* (+16,0%); e *Serviços de informação e comunicação* (+6,2%) (Tabela 1).

No acumulado no ano, o volume de serviços expandiu +9,0%, décimo primeiro menor desempenho entre os estados e resultado inferior ao visto no Brasil (+10,7%). Já no acumulado em 12 meses houve expansão 2,5% no estado, resultado abaixo do verificado no país (+2,9%) (Tabela 1, Gráfico 1, Gráfico 3 e Gráfico 5).

Por sua vez, a receita nominal de serviços no Espírito Santo cresceu +26,5%, na comparação interanual. Setorialmente, houve avanço em todas as cinco atividades averiguadas: *Serviços prestados às famílias* (+93,8%); *Transportes, serviços auxiliares aos transportes e correio* (+28,7%); *Outros serviços* (+22,7%); *Serviços profissionais, administrativos e complementares* (+22,0%); e *Serviços de informação e comunicação* (+10,5%). A receita nominal de serviços mostrou aumento de +12,0% no acumulado no ano e de +4,2% no acumulado em 12 meses (Tabela 2, Gráfico 2 e Gráfico 5).

O volume das atividades turísticas, medido pelo Índice de Atividades Turísticas – IATUR<sup>3</sup>, registrou expansão de +0,1% no confronto com o mês imediatamente anterior, na série com ajuste sazonal, ao passo que na comparação interanual a alta foi de +79,2%. Já no acumulado no ano, o avanço foi de +20,4%, enquanto no acumulado em 12 meses ocorreu uma retração de -7,2%. Para as mesmas bases de comparação, a receita nominal das atividades turísticas apresentou variações de +5,8% frente ao mês imediatamente anterior, +112,0% na comparação interanual, +21,2% no acumulado no ano e -9,6% no acumulado em 12 meses<sup>4</sup>.

<sup>1</sup> O IBGE a partir do mês de outubro de 2015 passou a divulgar a série de volume de serviços com intuito de fornecer informações sobre o desempenho real do setor, ou seja, sem a influência dos preços sobre a atividade. A metodologia do indicador pode ser encontrada em: <http://migre.me/s9nKA>

<sup>2</sup> A variação mensal contra o mês imediatamente anterior do volume de serviços está disponível em: <https://sidra.ibge.gov.br/Tabela/6442>

<sup>3</sup> O IATUR é calculado a partir de um grupamento especial das atividades abrangidas pela PMS.

<sup>4</sup> Os valores relativos ao IATUR estão disponíveis em: <https://sidra.ibge.gov.br/Tabela/6445>

# Tabela 1

Serviços | Jul/2021

**Volume de Serviços**  
**Brasil e Espírito Santo**  
Variação percentual (%) – Jul/2021

Atividades	Interanual*	Acumulado no ano*	Acumulado 12 meses**
<b>Brasil</b>			
<b>Total</b>	<b>17,8</b>	<b>10,7</b>	<b>2,9</b>
1. Serviços prestados às famílias	76,3	10,9	-12,4
2. Serviços de informação e comunicação	11,3	8,9	4,9
3. Serviços profissionais, administrativos e complementares	14,1	6,7	-1,9
4. Transportes, serviços auxiliares aos transportes e correio	21,0	15,7	5,8
5. Outros serviços	10,8	9,7	9,5
<b>Espírito Santo</b>			
<b>Total</b>	<b>20,5</b>	<b>9,0</b>	<b>2,5</b>
1. Serviços prestados às famílias	83,6	17,2	-7,6
2. Serviços de informação e comunicação	6,2	2,8	-1,8
3. Serviços profissionais, administrativos e complementares	16,0	6,1	0,0
4. Transportes, serviços auxiliares aos transportes e correio	23,9	12,5	6,8
5. Outros serviços	18,6	4,9	-0,8

Fonte: Pesquisa Mensal de Serviços – PMS/IBGE

Elaboração: Coordenação de Estudos Econômicos – CEE/IJSN

\*Base igual período do ano anterior

\*\*Base igual período anterior

# Tabela 2

Serviços | Jul/2021

**Receita nominal de Serviços**  
**Brasil e Espírito Santo**  
Variação percentual (%) – Jul/2021

Atividades	Interanual*	Acumulado no ano*	Acumulado 12 meses**
<b>Brasil</b>			
<b>Total</b>	<b>21,5</b>	<b>12,4</b>	<b>4,0</b>
1. Serviços prestados às famílias	71,7	12,5	-9,7
2. Serviços de informação e comunicação	13,2	11,2	7,0
3. Serviços profissionais, administrativos e complementares	18,3	9,3	0,4
4. Transportes, serviços auxiliares aos transportes e correio	26,2	15,7	4,7
5. Outros serviços	14,2	11,9	11,6
<b>Espírito Santo</b>			
<b>Total</b>	<b>26,5</b>	<b>12,0</b>	<b>4,2</b>
1. Serviços prestados às famílias	93,8	24,7	-0,6
2. Serviços de informação e comunicação	10,5	7,2	1,8
3. Serviços profissionais, administrativos e complementares	22,0	8,8	2,0
4. Transportes, serviços auxiliares aos transportes e correio	28,7	13,9	6,7
5. Outros serviços	22,7	7,0	0,8

Fonte: Pesquisa Mensal de Serviços – PMS/IBGE

Elaboração: Coordenação de Estudos Econômicos – CEE/IJSN

\*Base igual período do ano anterior

\*\*Base igual período anterior



Serviços | Jul/2021

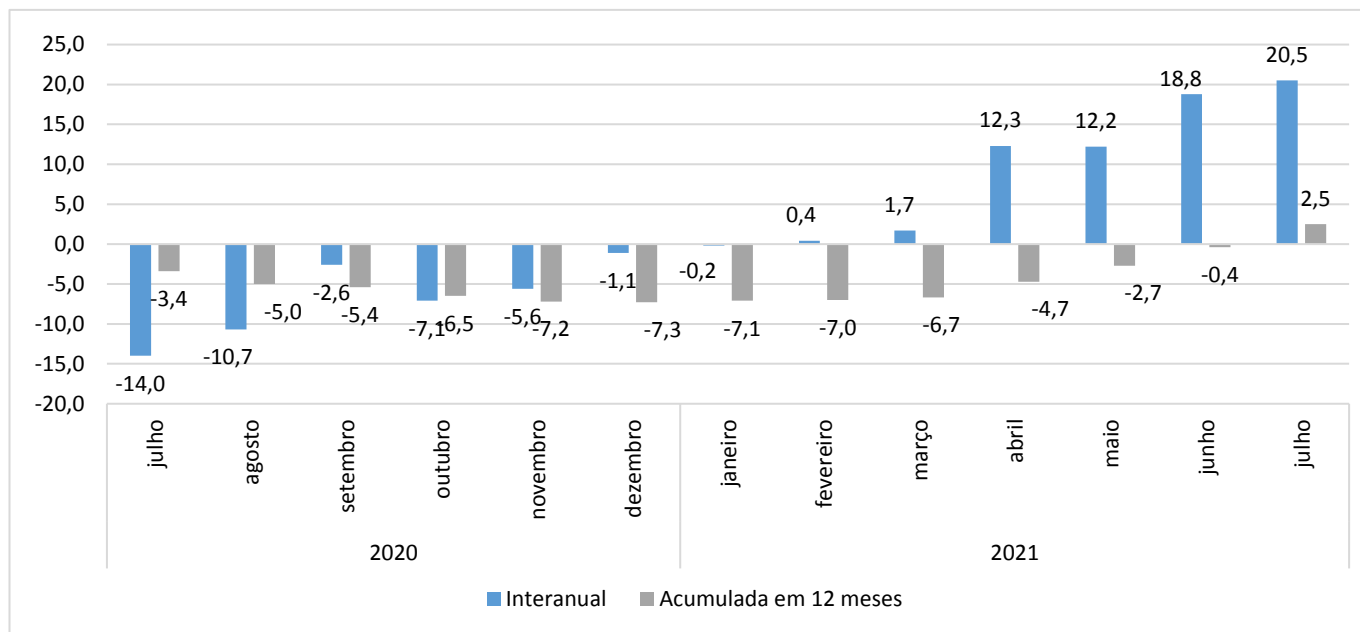
Resenha de Conjuntura | IJSN | Ano XIV | Número 78 | Divulgação: Set/2021

# Gráfico 1

Serviços | Jul/2021

## Volume de Serviços Espírito Santo

Variação percentual interanual e acumulada em 12 meses



Fonte: Pesquisa Mensal de Serviços – PMS/IBGE

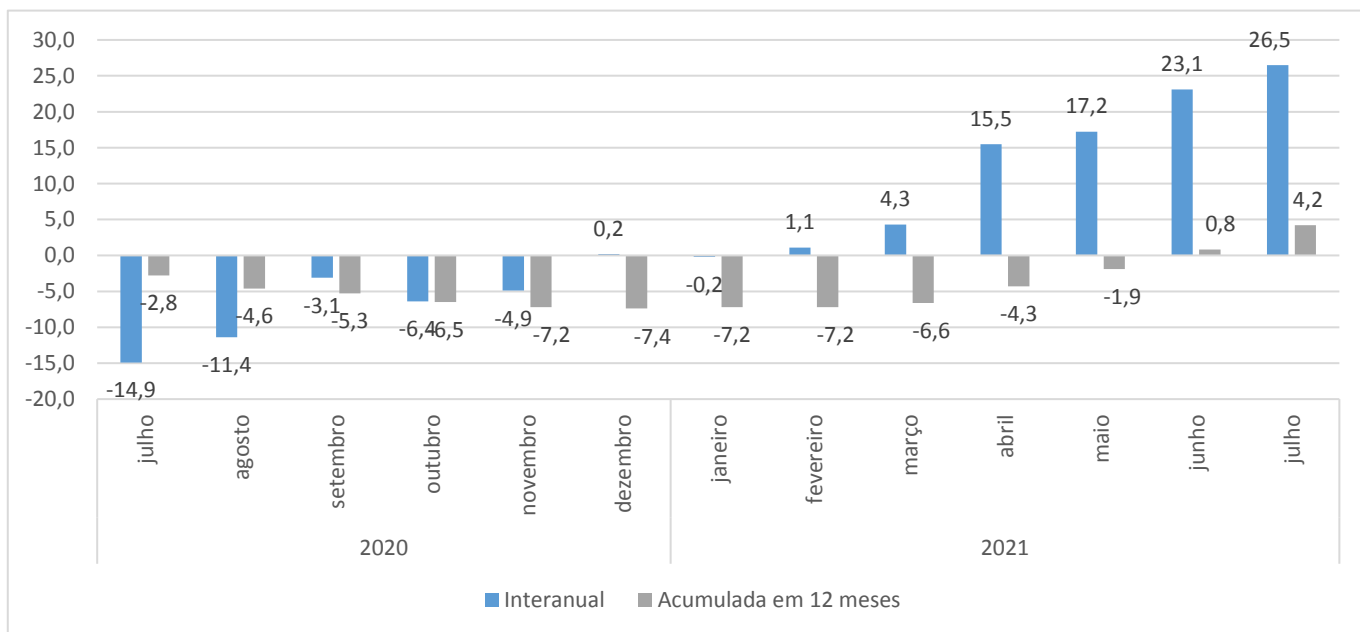
Elaboração: Coordenação de Estudos Econômicos – CEE/IJSN

# Gráfico 2

Serviços | Jul/2021

## Receita nominal de Serviços Espírito Santo

Variação percentual interanual e acumulada em 12 meses



Fonte: Pesquisa Mensal de Serviços – PMS/IBGE

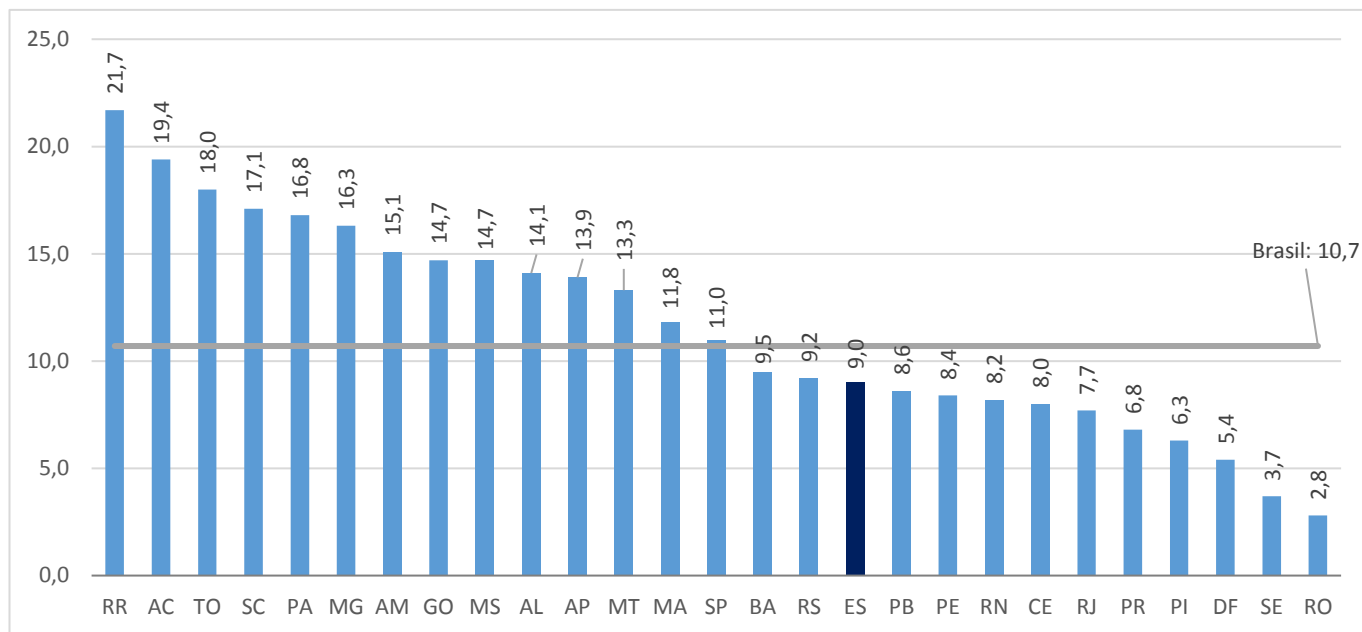
Elaboração: Coordenação de Estudos Econômicos – CEE/IJSN



# Gráfico 3

Serviços | Jul/2021

**Ranking do desempenho do setor de serviços**  
**Volume de serviços** – Variação acumulada no ano  
 base: igual período do ano anterior

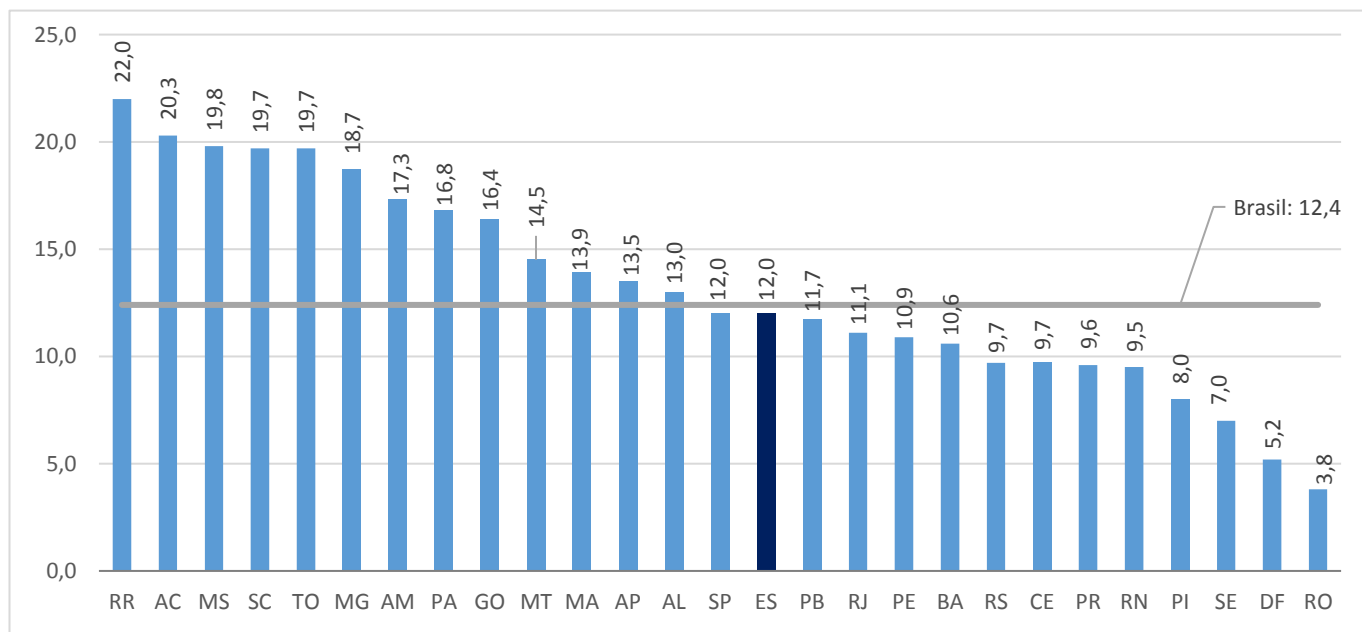


Fonte: Pesquisa Mensal de Serviços – PMS/IBGE  
 Elaboração: Coordenação de Estudos Econômicos – CEE/IJSN

# Gráfico 4

Serviços | Jul/2021

**Ranking do desempenho do setor de serviços**  
**Receita Nominal** – Variação acumulada no ano  
 base: igual período do ano anterior



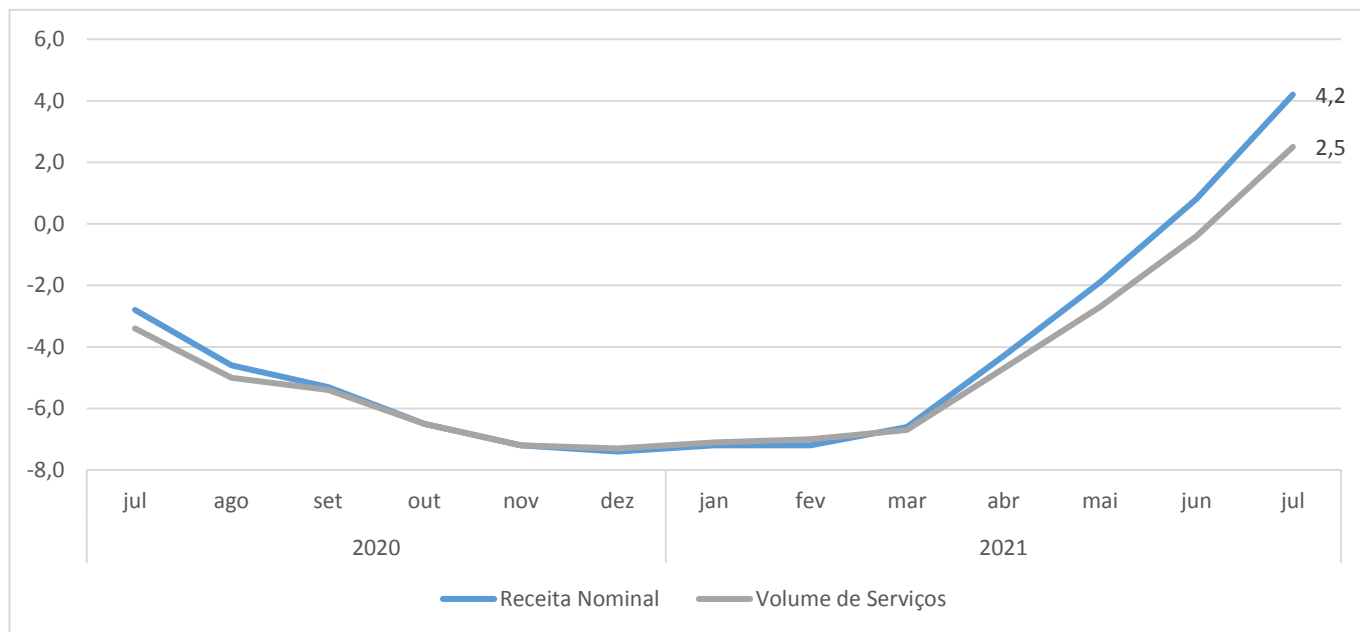
Fonte: Pesquisa Mensal de Serviços – PMS/IBGE  
 Elaboração: Coordenação de Estudos Econômicos – CEE/IJSN



# Gráfico 5

Serviços | Jul/2021

Varição acumulada em 12 meses da receita nominal e do volume de serviços – Espírito Santo  
(%) – base: igual período do ano anterior



Fonte: Pesquisa Mensal de Serviços – PMS/IBGE

Elaboração: Coordenação de Estudos Econômicos – CEE/IJSN