

Produção Industrial

Julho/2021

Em julho de 2021, a produção industrial capixaba, apresentou crescimento de +3,7% na comparação a junho de 2021, na série livre dos efeitos sazonais. Já no acumulado do ano, a indústria cresceu +11,0%.

De acordo com a Pesquisa Industrial Mensal – Produção Física (PIM-PF), elaborada pelo Instituto Brasileiro de Geografia e Estatística (IBGE)¹, em julho de 2021 a produção industrial capixaba apresentou crescimento de +3,7%, no confronto com o mês imediatamente anterior, na série com ajuste sazonal, apontando um resultado positivo para a produção capixaba. Assim, o estado alcançou a segunda posição no ranking das unidades da Federação (UF's), enquanto a média nacional apresentou retração de -1,3% (Tabela 1 e Gráfico 1).

Na comparação interanual, o Espírito Santo apresentou aumento de +9,4% na produção industrial, alcançando a primeira posição entre os estados pesquisados. Neste período, três das cinco atividades industriais capixabas apresentaram resultados positivos. Na comparação com julho de 2020, a atividade de *Metalurgia* (+76,3%) apresentou o melhor desempenho, seguido da *Fabricação de produtos minerais não metálicos* (+21,7%) e da *Fabricação de celulose, papel e produtos de papel* (+10,4%). No entanto, as atividades da *Indústria Extrativa* (-9,7%) e *Fabricação de produtos alimentícios* (-7,2%) contribuíram negativamente na variação interanual. Cabe ressaltar que os resultados positivos elevados, foram influenciados em grande medida, pela baixa base de comparação, já que o setor industrial foi pressionado pelo aprofundamento das paralisações ocorridas devido ao isolamento social por conta da pandemia da COVID-19 naquele período (Tabela 1, Tabela 2, Gráfico 2 e Gráfico 4).

Ao se levar em consideração o peso das atividades no setor industrial estadual na composição da taxa, em comparação com julho do ano anterior, verifica-se variação positiva na Indústria Geral (+9,4 pontos percentuais) e em três atividades da pesquisa na comparação interanual. A *Metalurgia* apresentou o melhor desempenho com +10,5 p.p., seguido da *Fabricação de produtos minerais não-metálicos* (+2,9 p.p.) e a *Fabricação de celulose, papel e produtos de papel* (+1,3 p.p.), enquanto que a *Indústria Extrativa* (segmento de minérios de ferro pelletizados ou sinterizados e óleos brutos de petróleo e gás natural) (-3,8 p.p.) e a *Fabricação de produtos alimentícios* (-1,5 p.p.) mostraram contribuição negativa neste período. (Tabela 3).

Ao longo dos últimos 12 meses a indústria capixaba cresceu 2,6%, ficando à frente de seis UF's, enquanto no Brasil a variação foi de +7,0%. Nessa comparação, o resultado negativo correspondeu basicamente à *Indústria Extrativa* (-21,0%), enquanto as atividades de *Fabricação de celulose, papel e produtos de papel* (+40,4%), *Fabricação de produtos minerais não-metálicos* (+27,2%), *Metalurgia* (+17,4%) e *Fabricação de produtos alimentícios* (+9,4%) mostraram resultados positivos no período. A *Indústria Extrativa*, apresentou o impacto mais expressivo para o resultado da composição da Taxa de Crescimento da Indústria Geral no Espírito Santo, com -9,2 p.p., que reflete a redução na produção no setor de petróleo e gás natural, assim como na produção de minério de ferro (*pellets*). Entretanto, verifica-se o início da recuperação na produção de minério de ferro a partir do segundo trimestre de 2021, segundo relatório de Produção e Vendas da Vale do segundo Trimestre de 2021 (Tabela 1, Tabela 2, Tabela 3, Gráfico 3 e Gráfico 4).

¹ IBGE – INSTITUTO BRASILEIRO DE GEOGRAFIA E ESTATÍSTICA. Indicadores IBGE. Pesquisa Industrial Mensal – Produção Física, setembro de 2021.

Tabela 1

Produção Industrial | Jul/2021

Indicadores Regionais de Produção Industrial Brasil e Unidades da Federação

Julho/2021

| Atividades | Taxa de Variação (%) | | | |
|-----------------------|----------------------|--------------------|-------------------|----------------------|
| | Com Ajuste Sazonal | Sem Ajuste Sazonal | | |
| | Jul21/ Jun211 | Jul21/ Jul20 | Acumulado no ano* | Acumulado 12 meses** |
| Brasil | -1,3 | 1,2 | 11,0 | 7,0 |
| Nordeste | 3,4 | -9,6 | -1,4 | 0,6 |
| Amazonas | -14,4 | -8,1 | 20,8 | 14,9 |
| Pará | -2,0 | -10,9 | -0,5 | 0,7 |
| Ceará | 1,5 | -3,2 | 20,9 | 14,6 |
| Pernambuco | 2,5 | -8,6 | 5,9 | 7,1 |
| Bahia | 6,7 | -12,2 | -14,9 | -9,3 |
| Minas Gerais | -2,6 | 8,6 | 17,2 | 11,8 |
| Espírito Santo | 3,7 | 9,4 | 11,0 | 2,6 |
| Rio de Janeiro | -1,4 | 2,8 | 3,9 | 1,0 |
| São Paulo | -2,9 | 1,3 | 14,7 | 9,2 |
| Paraná | 3,3 | 8,2 | 16,2 | 11,5 |
| Santa Catarina | -1,5 | 7,8 | 23,1 | 16,3 |
| Rio Grande do Sul | -1,7 | 2,4 | 17,8 | 12,9 |
| Mato Grosso | 1,1 | -3,1 | -5,0 | -6,9 |
| Goiás | 0,8 | -3,0 | -3,8 | -2,4 |

Fonte: Pesquisa Industrial Mensal - Produção Física - PIM-PF/IBGE

Elaboração: Coordenação de Estudos Econômicos - CEE/IJSN

*Base igual período do ano anterior

**Base igual período anterior

Tabela 2

Produção Industrial | Jul/2021

Produção Industrial Brasil e Espírito Santo Taxa de crescimento (%) - Julho/2021

| Atividades | Taxa de Variação (%) - Sem Ajuste Sazonal | | |
|---|---|-------------------|----------------------|
| | Jul21/ Jul20 | Acumulado no ano* | Acumulado 12 meses** |
| Brasil | | | |
| Indústria Geral | 1,2 | 11,0 | 7,0 |
| Indústria Extrativa | -2,7 | 1,4 | -1,4 |
| Indústria de Transformação | 1,7 | 12,3 | 8,2 |
| Fabricação de produtos alimentícios | -10,3 | -6,9 | -2,4 |
| Fabricação de celulose, papel e produtos de papel | -0,1 | 4,0 | 3,3 |
| Fabricação de produtos de minerais não metálicos | 9,0 | 27,3 | 19,6 |
| Metalurgia | 24,8 | 26,0 | 16,5 |
| Espírito Santo | | | |
| Indústria Geral | 9,4 | 11,0 | 2,6 |
| Indústria Extrativa | -9,7 | -13,4 | -21,0 |
| Indústria de Transformação | 21,9 | 28,2 | 21,0 |
| Fabricação de produtos alimentícios | -7,2 | 9,8 | 9,4 |
| Fabricação de celulose, papel e produtos de papel | 10,4 | 36,3 | 40,4 |
| Fabricação de produtos de minerais não metálicos | 21,7 | 36,0 | 27,2 |
| Metalurgia | 76,3 | 34,6 | 17,4 |

Fonte: Pesquisa Industrial Mensal - Produção Física - PIM-PF/IBGE

Elaboração: Coordenação de Estudos Econômicos - CEE/IJSN

*Base igual período do ano anterior

**Base igual período anterior



Produção Industrial | Julho/2021

Resenha de Conjuntura | IJSN | Ano XIV | Número 74 | Divulgação: Set/2021

Tabela 3

Produção Industrial | Jul/2021

Composição da taxa de crescimento da Indústria Geral

Espírito Santo

Pontos Percentuais – Julho/2021

| Atividades | Sem Ajuste Sazonal | | |
|---|--------------------|-------------------|----------------------|
| | Jul21/ Jul20 | Acumulado no ano* | Acumulado 12 meses** |
| Indústria Geral | 9,4 | 11,0 | 2,6 |
| Indústria Extrativa | -3,8 | -5,6 | -9,2 |
| Fabricação de produtos alimentícios | -1,5 | 1,6 | 1,6 |
| Fabricação de celulose, papel e produtos de papel | 1,3 | 4,1 | 3,9 |
| Fabricação de produtos de minerais não metálicos | 2,9 | 4,5 | 3,3 |
| Metalurgia | 10,5 | 6,3 | 3,1 |

Fonte: Pesquisa Industrial Mensal - Produção Física – PIM-PF/IBGE

Elaboração: Coordenação de Estudos Econômicos – CEE/IJSN

*Base igual período do ano anterior

**Base igual período anterior

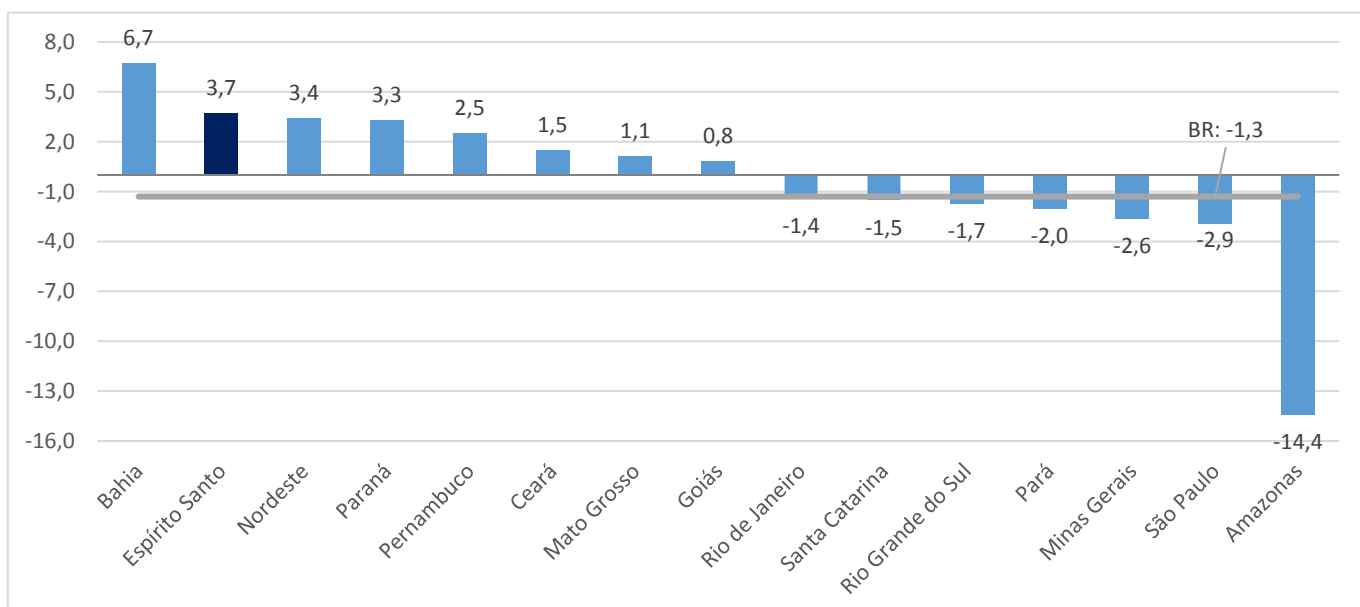
Gráfico 1

Produção Industrial | Jul/2021

Produção Industrial

Brasil e Unidades da Federação

Variação (%) Jul21/Jun21 – com ajuste sazonal



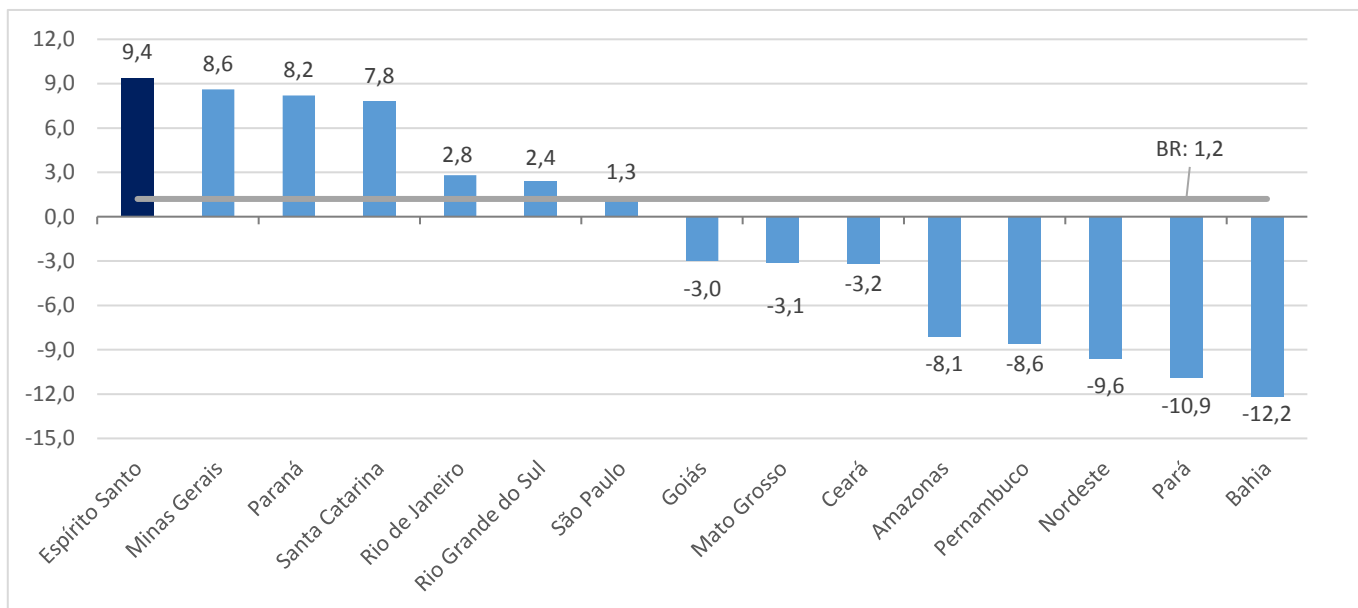
Fonte: Pesquisa Industrial Mensal - Produção Física – PIM-PF/IBGE

Elaboração: Coordenação de Estudos Econômicos – CEE/IJSN

Gráfico 2

Produção Industrial | Jul/2021

Produção Industrial Brasil e Unidades da Federação Variação (%) Jul21/Jul20

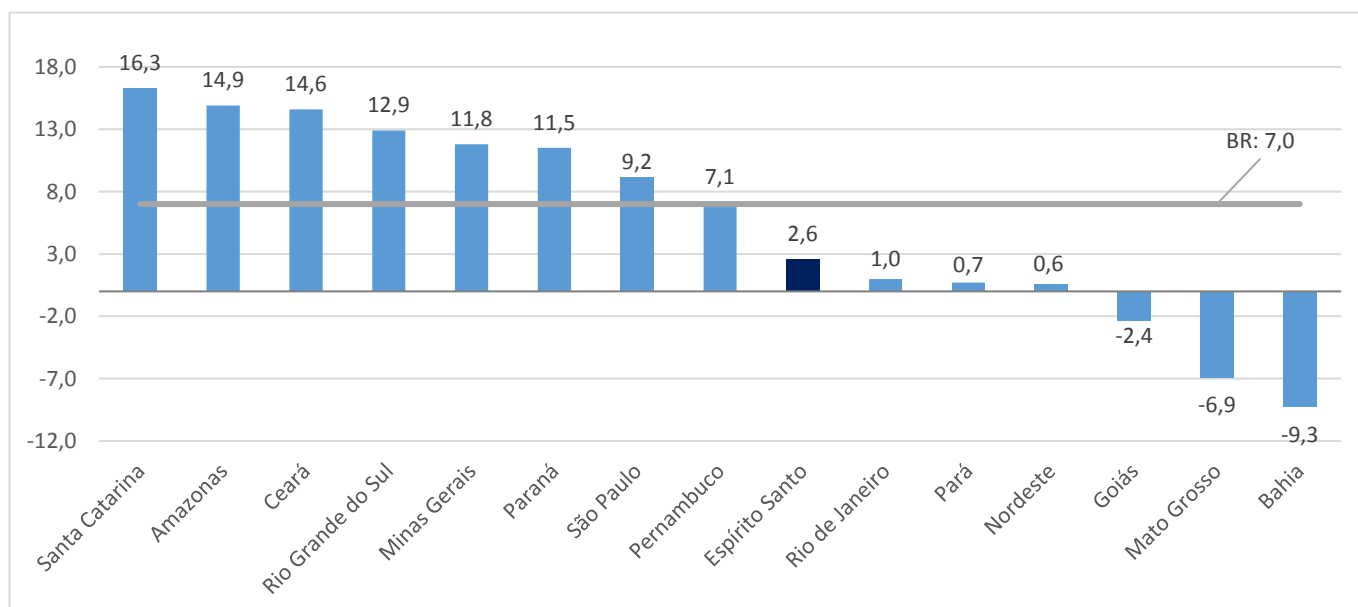


Fonte: Pesquisa Industrial Mensal - Produção Física – PIM-PF/IBGE
Elaboração: Coordenação de Estudos Econômicos – CEE/IJSN

Gráfico 3

Produção Industrial | Jul/2021

Produção Industrial Brasil e Unidades da Federação Variação (%) acumulado em 12 meses*



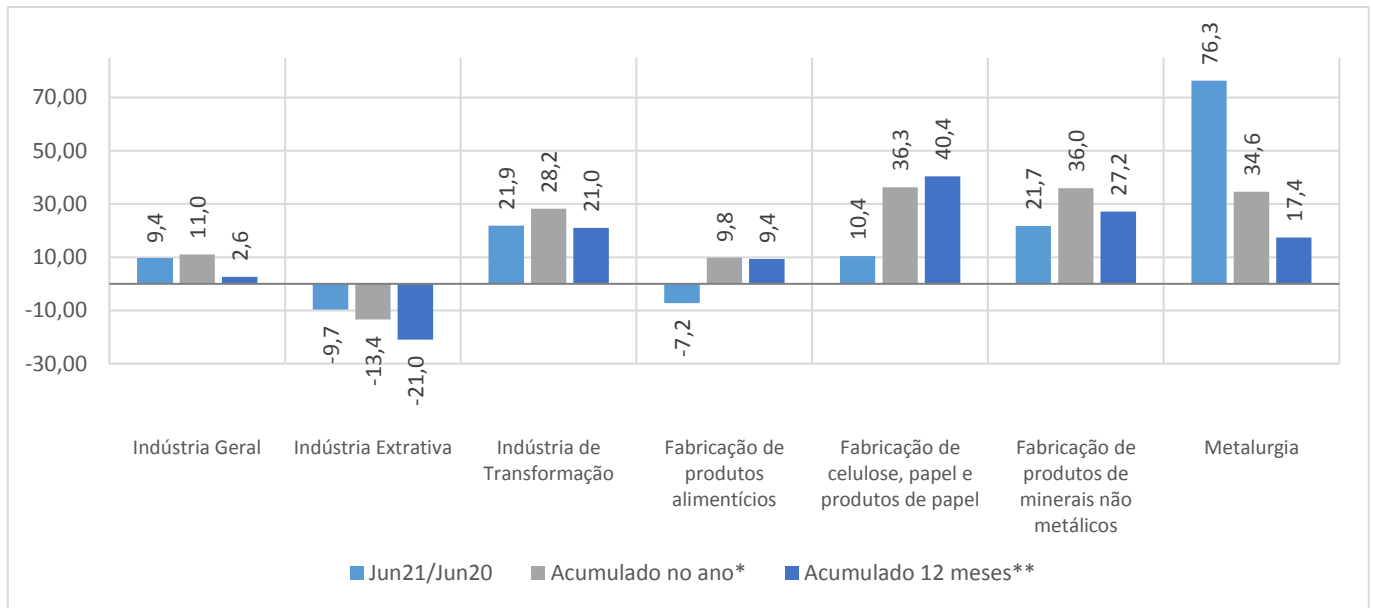
Fonte: Pesquisa Industrial Mensal - Produção Física – PIM-PF/IBGE
Elaboração: Coordenação de Estudos Econômicos – CEE/IJSN

*Base: igual período anterior

Gráfico 4

Produção Industrial | Jul/2021

Produção Industrial por Atividades Espírito Santo Variação (%)



Fonte: Pesquisa Industrial Mensal - Produção Física – PIM-PF/IBGE

Elaboração: Coordenação de Estudos Econômicos – CEE/IJSN

*Base igual período do ano anterior

**Base igual período anterior