

*Em julho de 2020 o volume de serviços<sup>1</sup> no Espírito Santo avançou +2,2%, frente ao mês imediatamente anterior, enquanto na comparação interanual houve retração de -14,0%.*

De acordo com a Pesquisa Mensal de Serviços (PMS), elaborada pelo Instituto Brasileiro de Geografia e Estatística (IBGE), em julho de 2020, o volume de serviços no Espírito Santo aumentou +2,2%, frente ao mês imediatamente anterior. Já na comparação interanual, houve retração de -14,0%, desempenho inferior ao decréscimo de -11,9% observado nacionalmente. Com isso, o setor registrou a sétima contração consecutiva, que foi acompanhada por todas as atividades pesquisadas (Tabela 1 e Gráfico 1).

Entre os segmentos investigados no estado, a queda mais profunda ocorreu nos *Serviços prestados às famílias* (-52,2%), que repercutiu queda nas receitas de restaurantes, hotéis, catering e serviços de bufê e atividades de condicionamento físico, em virtude da pandemia de Covid-19. As demais variações negativas aconteceram nos *Serviços informação e comunicação* (-18,0%), *Serviços profissionais, administrativos e complementares* (-14,9%), *Outros serviços* (-14,1%), *Transportes, serviços auxiliares aos transportes e correio* (-6,0%) (Tabela 1).

No acumulado no ano, o volume de serviços teve encolhimento de -8,8% no estado, ligeiramente acima do resultado verificado no País (-8,9%) e ocupando a 11ª colocação no ranking das Unidades da Federação (UF's). Já no acumulado em 12 meses, o volume de serviços no Espírito Santo declinou -3,4% (Tabela 1, Gráfico 1, Gráfico 3 e Gráfico 5).

Por sua vez, a receita nominal de serviços no Espírito Santo apresentou redução de -14,9%, na comparação interanual, patamar abaixo do constatado no Brasil (-12,8%) e apontando recuo nos cinco segmentos averiguados (Tabela 2, Gráfico 2 e Gráfico 5).

Dentre as atividades de serviços, *Serviços prestados às famílias* (-48,2%) sofreu o decréscimo mais intenso na receita nominal, seguido por *Serviços de informação e comunicação* (-18,8%), *Serviços profissionais, administrativos e complementares* (-14,7%), *Outros serviços* (-13,5%) e *Transportes, serviços auxiliares dos transportes e correio* (-9,1%) (Tabela 2).

A receita nominal de serviços acumulada no ano mostrou diminuição de -9,1%, desempenho mais fraco do que o do Brasil (-7,9%), levando o estado à 16ª posição no ranking das UF's. Ao longo dos últimos 12 meses, a receita nominal de serviços teve perda de -2,8%, performance pior que a do País, que demonstrou contração de -2,6% (Tabela 2, Gráfico 2, Gráfico 4 e Gráfico 5).

---

<sup>1</sup> O IBGE a partir do mês de outubro de 2015 passou a divulgar a série de volume de serviços com intuito de fornecer informações sobre o desempenho real do setor, ou seja, sem a influência dos preços sobre a atividade. A metodologia do indicador pode ser encontrada em: <http://migre.me/s9nKA>

# Tabela 1

Serviços | Julho/2020

## Volume de Serviços Brasil e Espírito Santo Variação percentual (%) – Julho/2020

Atividades	Interanual*	Acumulado no ano*	Acumulado 12 meses**
<b>Brasil</b>			
<b>Total</b>	<b>-11,9</b>	<b>-8,9</b>	<b>-4,5</b>
1. Serviços prestados às famílias	-54,9	-38,2	-21,9
2. Serviços de informação e comunicação	-2,6	-2,6	0,1
3. Serviços profissionais, administrativos e complementares	-14,6	-11,2	-5,6
4. Transportes, serviços auxiliares aos transportes e correio	-11,3	-9,0	-6,2
5. Outros serviços	4,1	4,9	6,1
<b>Espírito Santo</b>			
<b>Total</b>	<b>-14,0</b>	<b>-8,8</b>	<b>-3,4</b>
1. Serviços prestados às famílias	-52,2	-34,9	-16,2
2. Serviços de informação e comunicação	-18,0	-7,5	-3,0
3. Serviços profissionais, administrativos e complementares	-14,9	-11,6	-5,0
4. Transportes, serviços auxiliares aos transportes e correio	-6,0	-5,0	-1,5
5. Outros serviços	-14,1	-7,2	-2,1

Fonte: Pesquisa Mensal de Serviços – PMS/IBGE

Elaboração: Coordenação de Estudos Econômicos – CEE/IJSN

\*Base igual período do ano anterior

\*\*Base igual período anterior

# Tabela 2

Serviços | Julho/2020

## Receita nominal de Serviços Brasil e Espírito Santo Variação percentual (%) – Julho/2020

Atividades	Interanual*	Acumulado no ano*	Acumulado 12 meses**
<b>Brasil</b>			
<b>Total</b>	<b>-12,8</b>	<b>-7,9</b>	<b>-2,6</b>
1. Serviços prestados às famílias	-50,9	-35,0	-18,8
2. Serviços de informação e comunicação	-1,6	-1,4	1,2
3. Serviços profissionais, administrativos e complementares	-12,9	-8,8	-3,1
4. Transportes, serviços auxiliares aos transportes e correio	-16,3	-9,4	-4,0
5. Outros serviços	5,9	7,9	9,5
<b>Espírito Santo</b>			
<b>Total</b>	<b>-14,9</b>	<b>-9,1</b>	<b>-2,8</b>
1. Serviços prestados às famílias	-48,2	-31,9	-13,8
2. Serviços de informação e comunicação	-18,8	-7,6	-3,0
3. Serviços profissionais, administrativos e complementares	-14,7	-10,4	-3,5
4. Transportes, serviços auxiliares aos transportes e correio	-9,1	-6,8	-1,4
5. Outros serviços	-13,5	-5,3	0,2

Fonte: Pesquisa Mensal de Serviços – PMS/IBGE

Elaboração: Coordenação de Estudos Econômicos – CEE/IJSN

\*Base igual período do ano anterior

\*\*Base igual período anterior



Serviços | Julho/2020

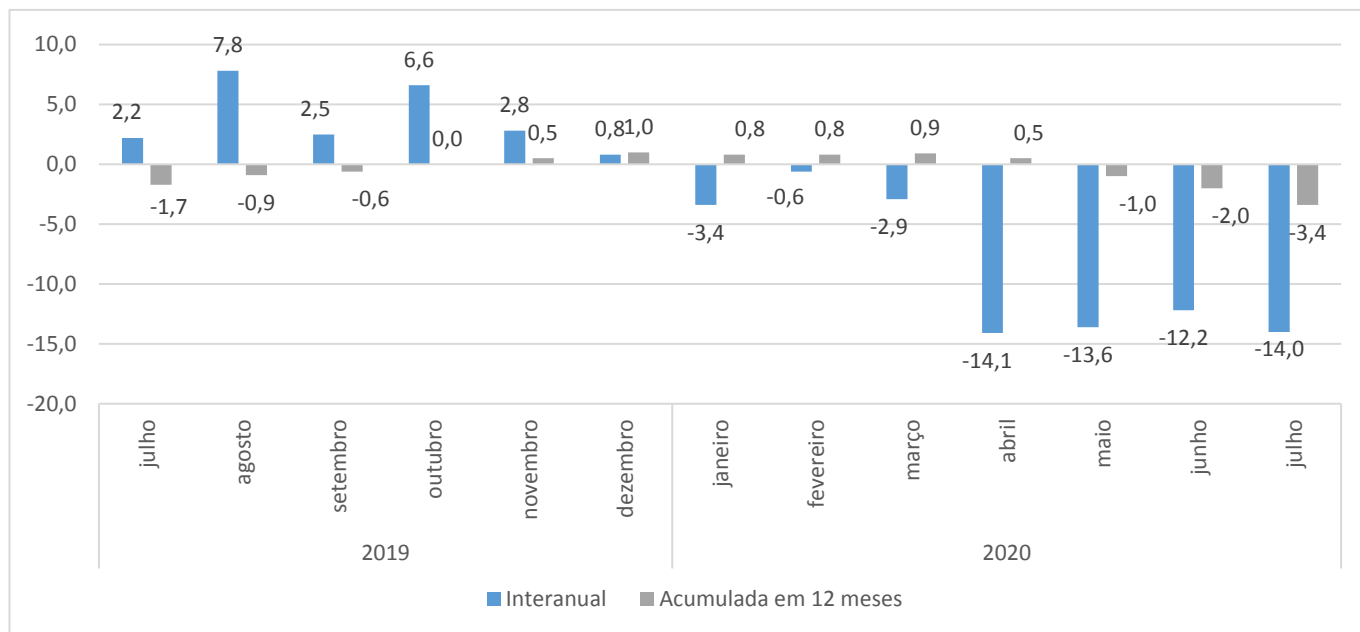
Resenha de Conjuntura | IJSN | Ano XIII | Número 72 | Divulgação: Set/2020

# Gráfico 1

Serviços | Julho/2020

## Volume de Serviços Espírito Santo

Variação percentual interanual e acumulada em 12 meses



Fonte: Pesquisa Mensal de Serviços – PMS/IBGE

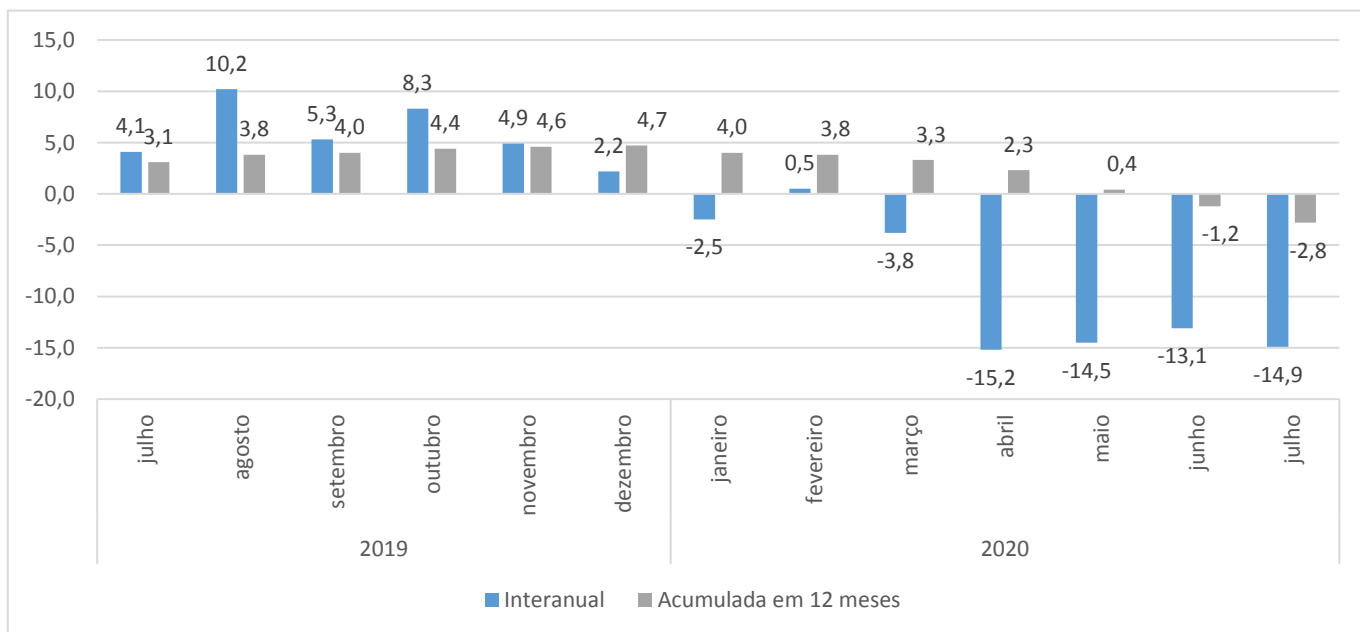
Elaboração: Coordenação de Estudos Econômicos – CEE/IJSN

# Gráfico 2

Serviços | Julho/2020

## Receita nominal de Serviços Espírito Santo

Variação percentual interanual e acumulada em 12 meses



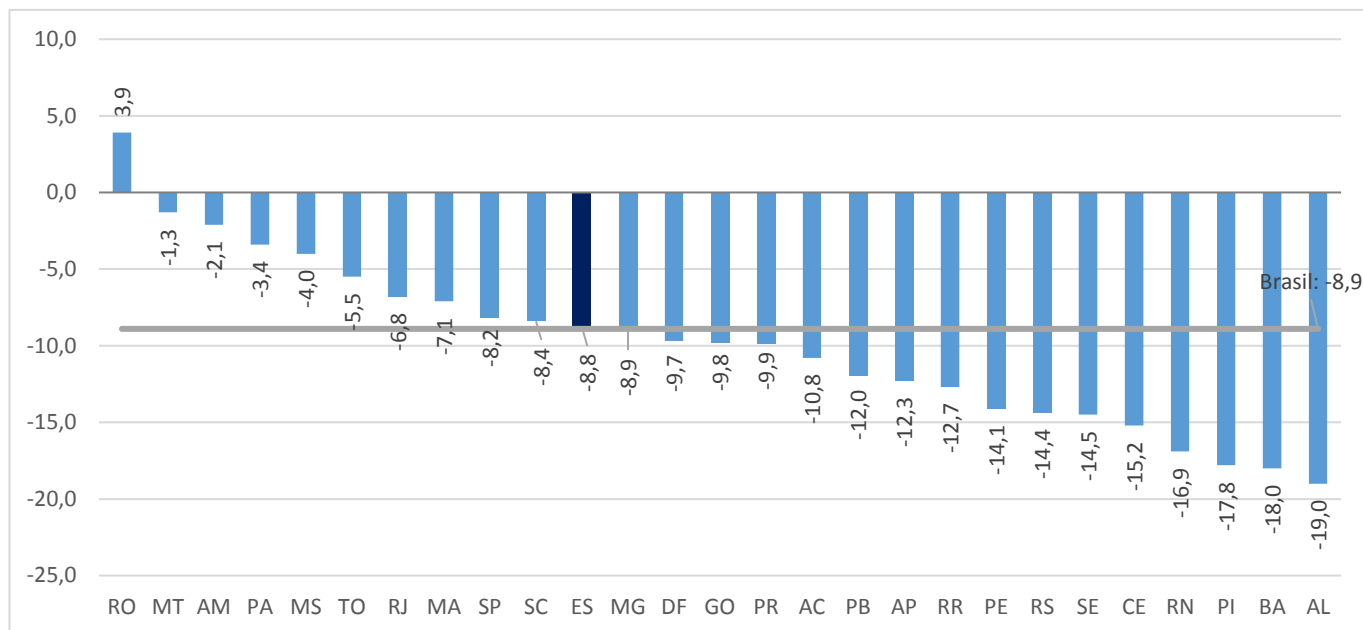
Fonte: Pesquisa Mensal de Serviços – PMS/IBGE

Elaboração: Coordenação de Estudos Econômicos – CEE/IJSN

# Gráfico 3

Serviços | Julho/2020

**Ranking do desempenho do setor de serviços**  
**Volume de serviços** – Variação acumulada no ano  
 base: igual período do ano anterior

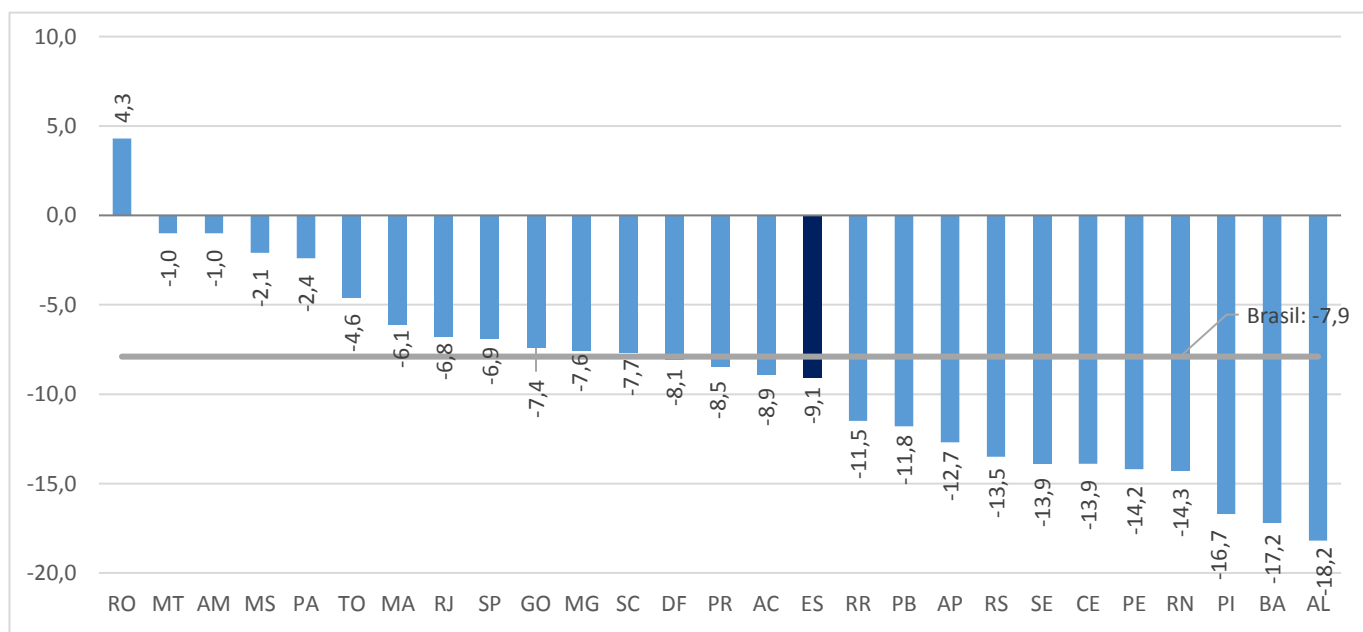


Fonte: Pesquisa Mensal de Serviços – PMS/IBGE  
 Elaboração: Coordenação de Estudos Econômicos – CEE/IJSN

# Gráfico 4

Serviços | Julho/2020

**Ranking do desempenho do setor de serviços**  
**Receita Nominal** – Variação acumulada no ano  
 base: igual período do ano anterior



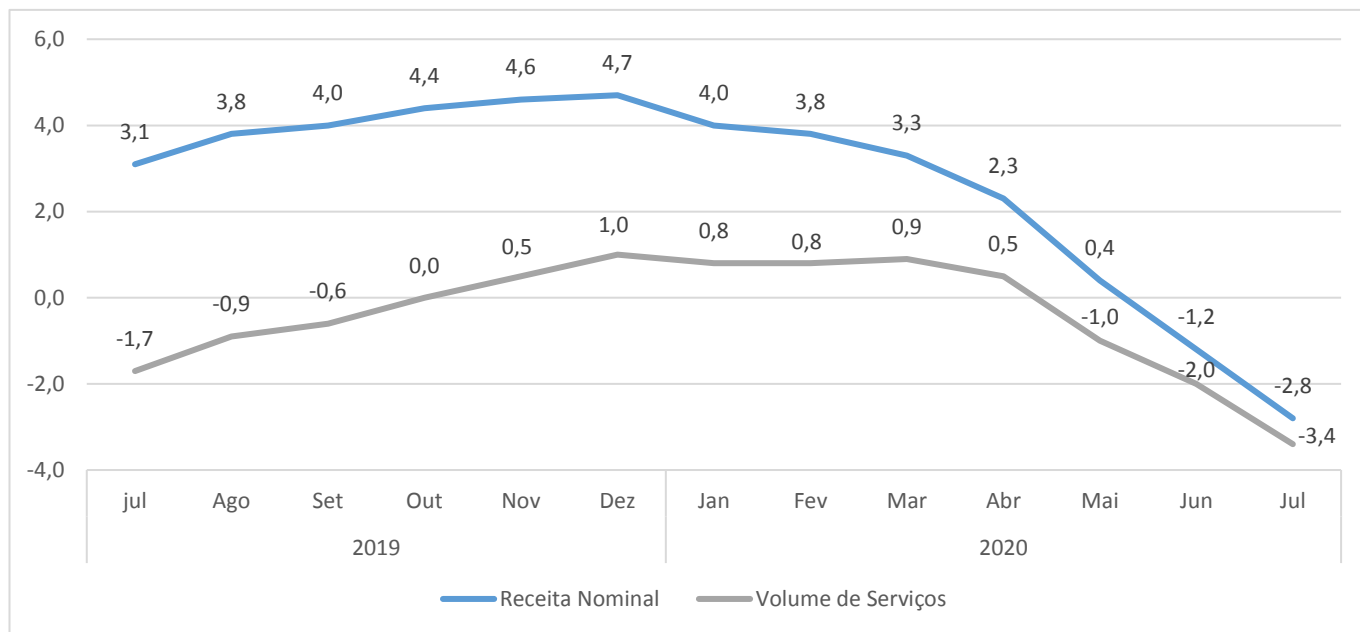
Fonte: Pesquisa Mensal de Serviços – PMS/IBGE  
 Elaboração: Coordenação de Estudos Econômicos – CEE/IJSN



# Gráfico 5

Serviços | Julho/2020

Varição acumulada em 12 meses da receita nominal e do volume de serviços – Espírito Santo  
(%) – base: igual período do ano anterior



Fonte: Pesquisa Mensal de Serviços – PMS/IBGE

Elaboração: Coordenação de Estudos Econômicos – CEE/IJSN