

# Produção Industrial

## Julho/2020

*Em julho de 2020, a produção industrial capixaba, apresentou crescimento de +28,3% na comparação contra junho de 2020, na série livre dos efeitos sazonais. Já no acumulado nos últimos 12 meses, a indústria retraiu -19,6%.*

De acordo com a Pesquisa Industrial Mensal – Produção Física (PIM-PF), elaborada pelo Instituto Brasileiro de Geografia e Estatística (IBGE)<sup>1</sup>, em julho de 2020 a produção industrial capixaba apresentou crescimento de +28,3%, no confronto com o mês imediatamente anterior, na série com ajuste sazonal, apontando uma importante recuperação da produção no mês de julho de 2020. Assim, o estado alcançou a segunda posição no ranking das unidades da Federação (UF's), ficando atrás apenas do Ceará e acima da média nacional de +8,0% (Tabela 1 e Gráfico 1).

Entretanto, na comparação interanual, o Espírito Santo apresentou retração de -13,4% na produção industrial, alcançando a 15ª posição entre os estados pesquisados. Entre as atividades industriais capixabas que apresentaram queda, os decréscimos mais acentuados neste período foram para a Metalurgia (-38,7%), Indústria Extrativa (-24,5%) e Fabricação de produtos minerais não metálicos que registrou a menor queda na produção, com -4,9%. As atividades de Fabricação de celulose, papel e produtos de papel (+50,1%) e Fabricação de produtos alimentícios (+14,8%) foram as que apresentaram resultados positivos (Tabela 1, Tabela 2, Gráfico 2 e Gráfico 4).

Ao se levar em consideração o peso das atividades no setor industrial estadual na composição da taxa da Indústria Geral, na comparação com julho do ano anterior, verifica-se que a Indústria Extrativa (segmento de minérios de ferro pelotizados ou sinterizados e óleos brutos de petróleo e gás natural) apresentou a principal contribuição negativa (-11,2 pontos percentuais p.p.), juntamente com a Metalurgia (-7,6 p.p.) e a Fabricação de produtos minerais não-metálicos (-0,6 p.p.), enquanto a Fabricação de celulose, papel e produtos de papel (+3,7p.p.) e a Fabricação e produtos alimentícios (+2,3 p.p.), apresentaram resultados positivos no período. Os principais impactos para o setor extrativo se refletem na baixa produtividade nas usinas de pelotizadoras, motivadas por medidas de segurança no setor e pelo isolamento social necessário neste período. Ainda na Indústria Extrativa, o setor de petróleo e gás natural, mantém-se em queda na produção no Espírito Santo, com redução de -10,0% na comparação com julho do ano anterior e total de -9,1% no acumulado do ano, de acordo com os dados da Agência Nacional do Petróleo (ANP)<sup>2</sup> (Tabela 3).

Ao longo dos últimos 12 meses a indústria capixaba recuou -19,6%, apresentando a maior queda na produção entre as UF's e superior ao observado no Brasil (-5,7%). Nesse período, os resultados negativos ocorreram principalmente na Indústria Extrativa (-27,1%), na Metalurgia (-21,5%), na Fabricação de celulose, papel e produtos de papel (-19,2%), na Fabricação de produtos minerais não-metálicos (-5,7%) e na Fabricação e produtos alimentícios (-1,6%). A Indústria Extrativa, apresentou o impacto mais expressivo para o resultado da composição da Taxa de Crescimento da Indústria Geral no Espírito Santo, com -13,1 p.p. (Tabela 1, Tabela 2, Tabela 3 e Gráfico 4).

Segundo o IBGE, os resultados registrados nos estados, representam o perfil mais disseminado de taxas positivas, alcançando doze dos quinze locais pesquisados, refletindo, em grande medida, o retorno da produção (mesmo que parcial) das unidades produtivas que paralisaram ou interromperam seus processos produtivos, por conta dos efeitos causados pela pandemia da COVID-19 nos estados. Na indústria capixaba, apesar do retorno parcial, os resultados negativos puderam ser sentidos principalmente nas atividades da *Indústria Extrativa* (-24,5%) e a *Metalurgia* (-38,7%) quando comparada a julho de 2019. Neste sentido, observa-se ainda uma redução do ritmo da produção na indústria capixaba por conta dos efeitos do isolamento social (em função da pandemia da COVID-19).

<sup>1</sup> IBGE – INSTITUTO BRASILEIRO DE GEOGRAFIA E ESTATÍSTICA. Indicadores IBGE. Pesquisa Industrial Mensal – Produção Física, setembro de 2020.

<sup>2</sup> ANP - AGÊNCIA NACIONAL DO PETRÓLEO, GÁS NATURAL E BIOCOMBUSTÍVEIS. Dados estatísticos, setembro de 2020.

# Tabela 1

Produção Industrial | Jul/2020

## Indicadores Regionais de Produção Industrial Brasil e Unidades da Federação

Julho/2020

Atividades	Taxa de Variação (%)			
	Com Ajuste Sazonal	Sem Ajuste Sazonal		
	Jul20/ Jun20	Jul20/ Jul19	Acumulado no ano*	Acumulado 12 meses**
<b>Brasil</b>	<b>8,0</b>	<b>-3,0</b>	<b>-9,6</b>	<b>-5,7</b>
Nordeste	17,5	0,9	-8,0	-5,4
Amazonas	14,6	6,0	-15,9	-4,8
Pará	2,1	-7,5	-2,0	-0,7
Ceará	34,5	2,7	-18,2	-9,4
Pernambuco	9,5	17,0	-0,7	-2,0
Bahia	11,1	-5,7	-7,1	-5,6
Minas Gerais	9,2	1,5	-9,2	-8,1
<b>Espírito Santo</b>	<b>28,3</b>	<b>-13,4</b>	<b>-19,7</b>	<b>-19,6</b>
Rio de Janeiro	7,6	1,0	2,1	4,1
São Paulo	8,6	-3,3	-12,4	-6,6
Paraná	-0,3	-9,1	-8,6	-3,6
Santa Catarina	10,1	-4,9	-13,4	-7,9
Rio Grande do Sul	7,0	-7,5	-14,5	-9,7
Mato Grosso	-4,2	-4,4	-1,5	-2,2
Goiás	-0,3	4,0	1,7	2,5

Fonte: Pesquisa Industrial Mensal - Produção Física - PIM-PF/IBGE

Elaboração: Coordenação de Estudos Econômicos - CEE/IJSN

\*Base igual período do ano anterior

\*\*Base igual período anterior

# Tabela 2

Produção Industrial | Jul/2020

## Produção Industrial Brasil e Espírito Santo Taxa de crescimento (%) - Julho/2020

Atividades	Taxa de Variação (%) - Sem Ajuste Sazonal		
	Jul20/ Jul19	Acumulado no ano*	Acumulado 12 meses**
<b>Brasil</b>			
Indústria Geral	-3,0	-9,6	-5,7
Indústria Extrativa	0,9	-2,2	-4,3
Indústria de Transformação	-3,6	-10,6	-5,9
Fabricação de produtos alimentícios	9,4	4,9	4,4
Fabricação de celulose, papel e produtos de papel	0,1	0,3	-2,3
Fabricação de produtos de minerais não metálicos	0,1	-11,6	-7,1
Metalurgia	-11,2	-15,1	-11,7
<b>Espírito Santo</b>			
Indústria Geral	-13,4	-19,7	-19,6
Indústria Extrativa	-24,5	-28,9	-27,1
Indústria de Transformação	-4,0	-11,6	-12,7
Fabricação de produtos alimentícios	14,8	-3,5	-1,6
Fabricação de celulose, papel e produtos de papel	50,1	5,7	-19,2
Fabricação de produtos de minerais não metálicos	-4,9	-13,7	-5,7
Metalurgia	-38,7	-23,7	-21,5

Fonte: Pesquisa Industrial Mensal - Produção Física - PIM-PF/IBGE

Elaboração: Coordenação de Estudos Econômicos - CEE/IJSN

\*Base igual período do ano anterior

\*\*Base igual período anterior



Produção Industrial | Julho/2020

Resenha de Conjuntura | IJSN | Ano XIII | Número 69 | Divulgação: Set/2020

# Tabela 3

Produção Industrial | Jul/2020

## Composição da taxa de crescimento da Indústria Geral

Espírito Santo

Pontos Percentuais – Julho/2020

Atividades	Sem Ajuste Sazonal		
	Jul20/ Jul19	Acumulado no ano*	Acumulado 12 meses**
<b>Indústria Geral</b>	<b>-13,4</b>	<b>-19,7</b>	<b>-19,6</b>
Indústria Extrativa	-11,2	-13,5	-13,1
Fabricação de produtos alimentícios	2,3	-0,5	-0,2
Fabricação de celulose, papel e produtos de papel	3,7	0,5	-1,8
Fabricação de produtos de minerais não metálicos	-0,6	-1,6	-0,6
Metalurgia	-7,6	-4,6	-4,0

Fonte: Pesquisa Industrial Mensal - Produção Física – PIM-PF/IBGE

Elaboração: Coordenação de Estudos Econômicos – CEE/IJSN

\*Base igual período do ano anterior

\*\*Base igual período anterior

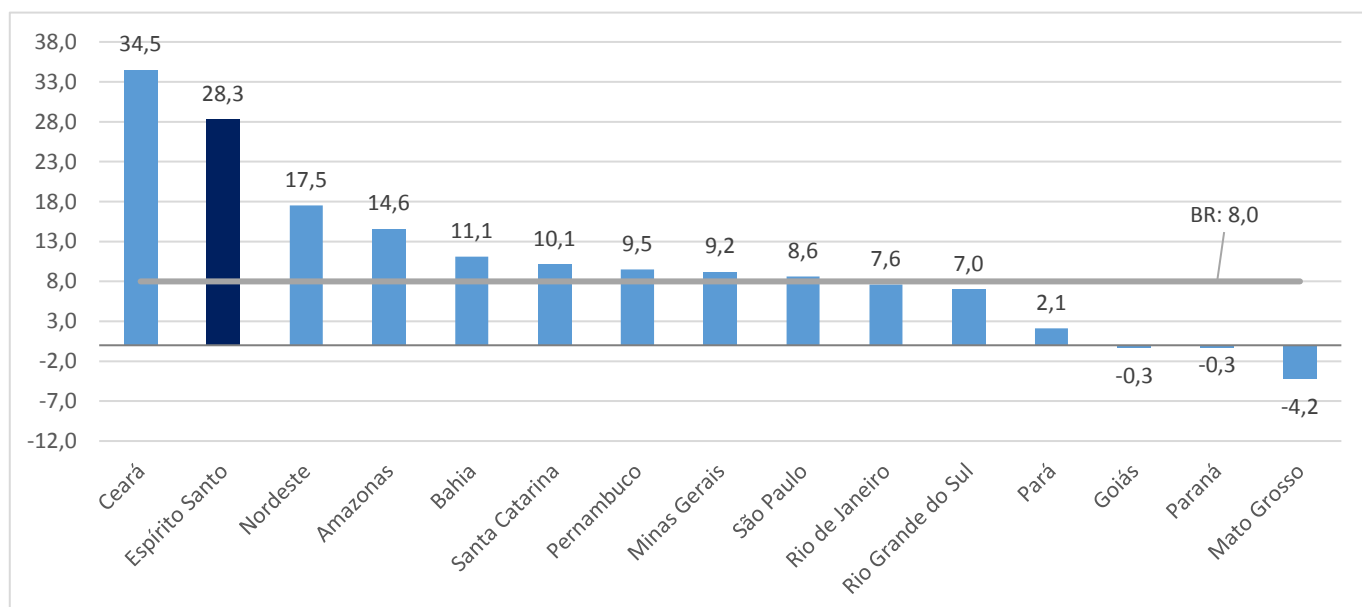
# Gráfico 1

Produção Industrial | Jul/2020

## Produção Industrial

Brasil e Unidades da Federação

Varição (%) jul20/Jun20 – com ajuste sazonal



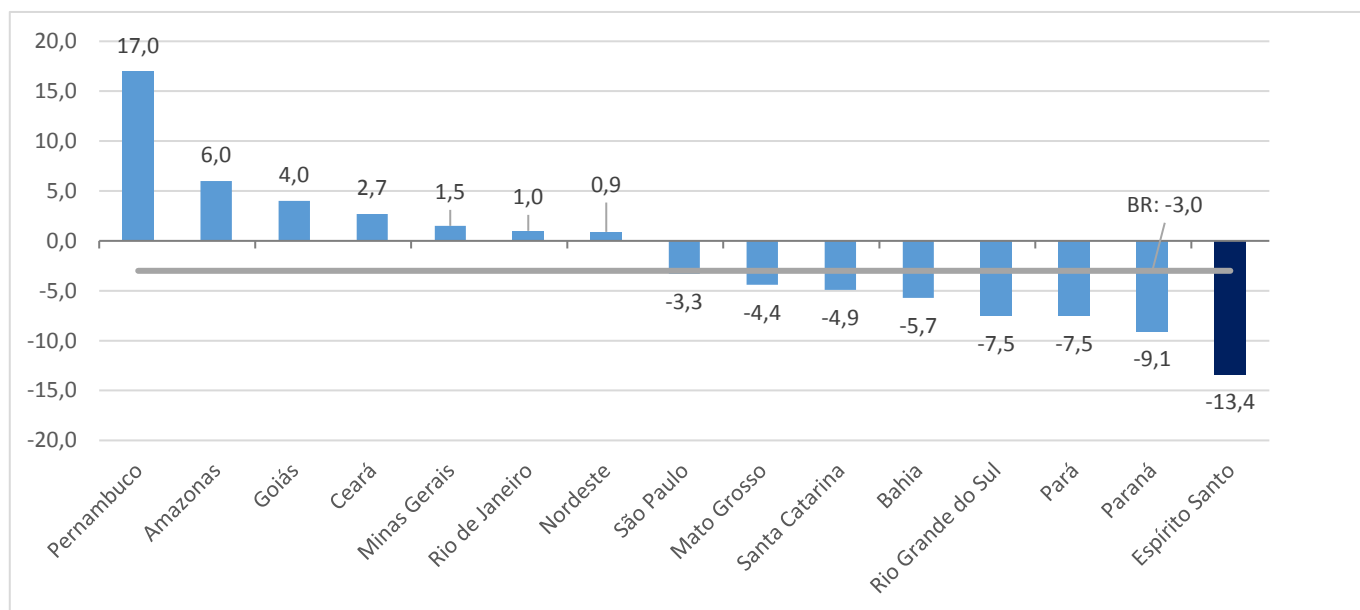
Fonte: Pesquisa Industrial Mensal - Produção Física – PIM-PF/IBGE

Elaboração: Coordenação de Estudos Econômicos – CEE/IJSN

# Gráfico 2

Produção Industrial | Jul/2020

## Produção Industrial Brasil e Unidades da Federação Variação (%) Jul20/Jul19

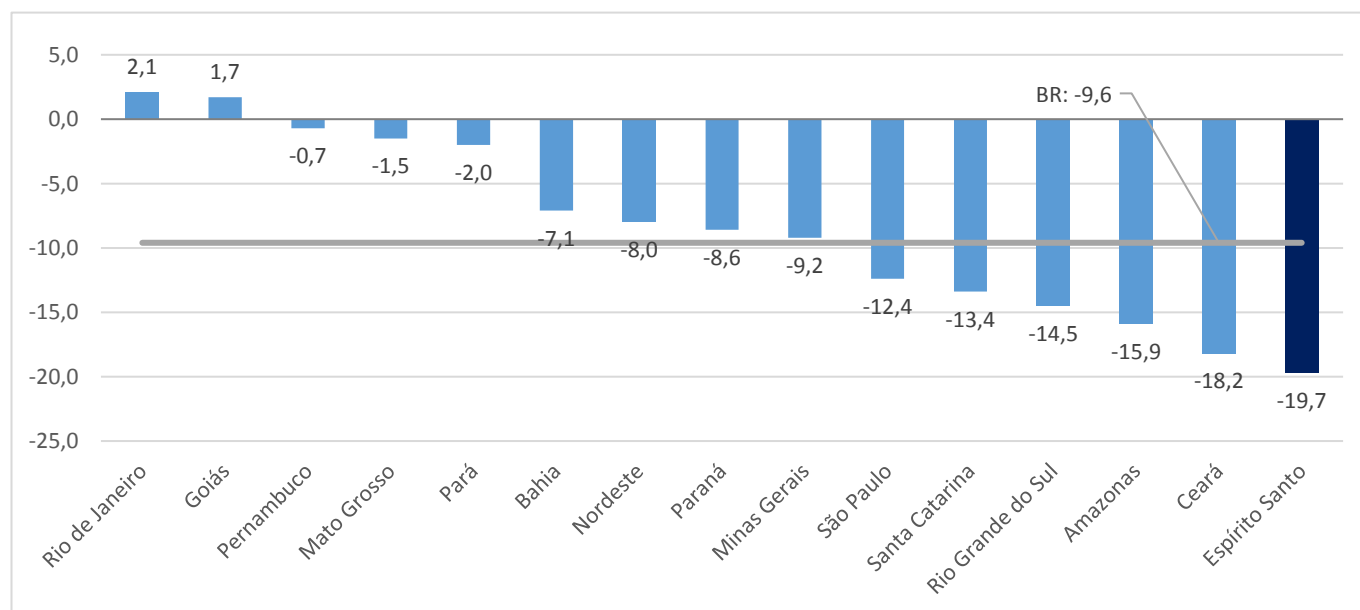


Fonte: Pesquisa Industrial Mensal - Produção Física – PIM-PF/IBGE  
Elaboração: Coordenação de Estudos Econômicos – CEE/IJSN

# Gráfico 3

Produção Industrial | Jul/2020

## Produção Industrial Brasil e Unidades da Federação Variação (%) acumulado no ano\*



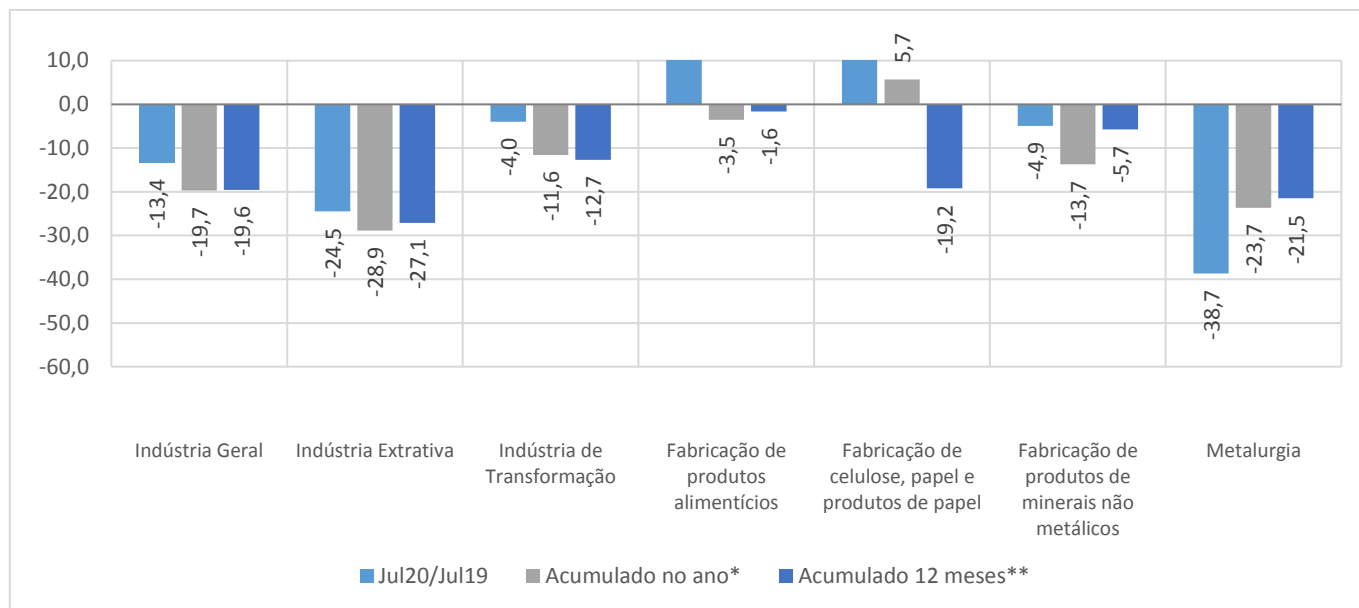
Fonte: Pesquisa Industrial Mensal - Produção Física – PIM-PF/IBGE  
Elaboração: Coordenação de Estudos Econômicos – CEE/IJSN

\*Base: igual período anterior

# Gráfico 4

Produção Industrial | Jul/2020

## Produção Industrial por Atividades Espírito Santo Variação (%)



Fonte: Pesquisa Industrial Mensal - Produção Física – PIM-PF/IBGE

Elaboração: Coordenação de Estudos Econômicos – CEE/IJSN

\*Base igual período do ano anterior

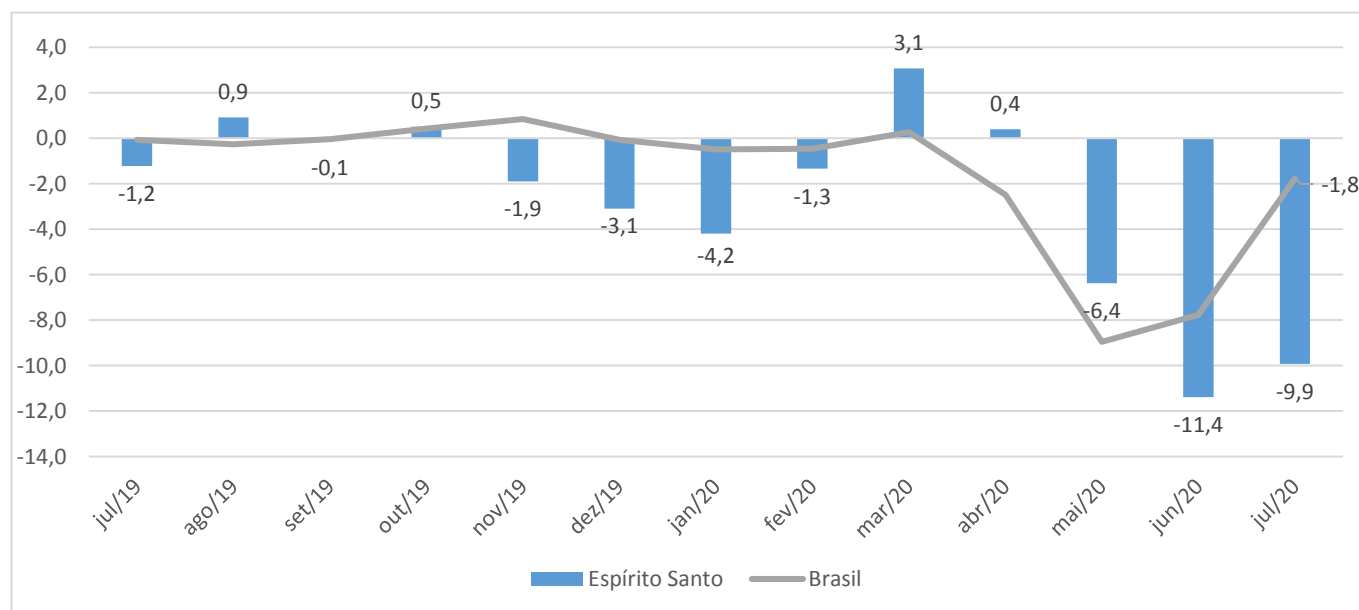
\*\*Base igual período anterior

# Gráfico 5

Produção Industrial | Jul/2020

## Produção Industrial Brasil e Espírito Santo

Índice em média móvel trimestral com ajuste sazonal (Base: 2012 = 100)



Fonte: IBGE – Pesquisa Industrial Mensal - Produção Física – PIM-PF/IBGE

Elaboração: Coordenação de Estudos Econômicos – CEE/IJSN

