

*No Espírito Santo, a produção industrial em julho de 2019, apresentou queda de -14,2% na comparação contra julho de 2018, e -12,2% no acumulado do ano de 2019.*

De acordo com dados da Pesquisa Industrial Mensal – Produção Física (PIM-PF), elaborada pelo Instituto Brasileiro de Geografia e Estatística (IBGE)<sup>1</sup>, em julho de 2019 a produção industrial capixaba cresceu +1,7% no confronto com junho do mesmo ano, na série livre dos efeitos sazonais, resultado mais intenso que o registrado pelo Brasil (-0,3%). Ainda na série com ajuste sazonal, o índice de média móvel trimestral da indústria capixaba registrou variação positiva de +0,2% na passagem dos últimos três meses, enquanto o Brasil apresentou ligeira queda de -0,4% (Tabela 1, Gráfico 1, e Gráfico 5).

Em julho de 2019, a produção industrial capixaba apresentou redução de -14,2%, na comparação contra o mesmo mês do ano anterior, o que conferiu o pior resultado dentre as unidades da federação pesquisadas. Regionalmente, a indústria capixaba também apresentou o recuo mais acentuado entre os demais estados que compõem a região Sudeste, pressionado principalmente pelo comportamento negativo da Indústria Extrativa (-19,7%). Assim como na Indústria Extrativa, foram observadas retrações relativas aos setores de Indústria Transformação (-9,0%), nessa mesma base de comparação. Dentre as atividades da Transformação que registraram variações negativas estão: a Fabricação de celulose, papel e produtos de papel (celulose) (-44,7%) e a Fabricação de produtos alimentícios (-2,9%) enquanto Metalurgia (+2,6%) e Fabricação de produtos minerais não-metálicos (+5,7%) registraram variações positivas minimizando a queda no período. (Tabela 1, Tabela 2, Gráfico 2 e Gráfico 4).

Ao se levar em consideração o peso das atividades no setor industrial estadual na composição da taxa da Indústria Geral, em comparação com julho do ano anterior, verifica-se que a Indústria Extrativa (segmento de minérios de ferro pelotizados ou sinterizados e óleos brutos de petróleo e gás natural) mantém-se apresentando contribuição negativa (-9,7 pontos percentuais (p.p.)), seguida de Fabricação de celulose, papel e produtos de papel (-5,2 p.p.) e Fabricação de produtos alimentícios (-0,4 p.p.), enquanto as taxas nos segmentos de Metalurgia (+0,6 p.p.) e Fabricação de produtos minerais não-metálicos (+0,6 p.p.) foram positivas. Os principais impactos para o setor extrativo mantem-se pela baixa produtividade na produção de minério de ferro/ *pellets*, seguido do setor de petróleo e gás natural, que apresenta redução da produção de óleo e gás natural no Espírito Santo ao longo dos últimos meses segundo dados da Agência Nacional do Petróleo (ANP)<sup>2</sup>. (Tabela 3).

No acumulado em 12 meses, as contribuições para a variação negativa da Indústria Geral (-5,9 p.p.), foram provenientes da Indústria Extrativa (-4,6 p.p.), do setor de Fabricação de celulose, papel e produtos de papel (-1,9 p.p.) e Metalurgia (-0,2 p.p.), enquanto a Fabricação de produtos alimentícios (+0,4 p.p.) e Fabricação de produtos minerais não-metálicos (+0,5 p.p.), apresentaram leve crescimento (Tabela 3).

<sup>1</sup> IBGE – INSTITUTO BRASILEIRO DE GEOGRAFIA E ESTATÍSTICA. Indicadores IBGE. Pesquisa Industrial Mensal – Produção Física, setembro de 2019.

<sup>2</sup> ANP - AGÊNCIA NACIONAL DO PETRÓLEO, GÁS NATURAL E BIOCOMBUSTÍVEIS. Dados estatísticos, setembro de 2019.

# Tabela 1

Produção Industrial | Jul/2019

## Indicadores Regionais de Produção Industrial Brasil e Unidades da Federação

Jul/2019

Atividades	Taxa de Variação (%)			
	Com Ajuste Sazonal	Sem Ajuste Sazonal		
	Jul19/ Jun19	Jul19/ Jul18	Acumulado no ano*	Acumulado 12 meses**
<b>Brasil</b>	<b>-0,3</b>	<b>-2,5</b>	<b>-1,7</b>	<b>-1,3</b>
Nordeste	-2,6	-7,9	-3,4	-1,8
Amazonas	-6,2	0,3	-0,6	-3,0
Pará	0,5	3,4	-3,1	2,8
Ceará	-1,5	1,9	2,9	2,0
Pernambuco	-3,9	-10,2	-1,6	0,8
Bahia	-1,3	-5,6	-2,1	-0,6
Minas Gerais	0,3	-6,5	-4,7	-3,3
<b>Espírito Santo</b>	<b>1,7</b>	<b>-14,2</b>	<b>-12,2</b>	<b>-5,9</b>
Rio de Janeiro	6,8	4,8	-1,0	-1,1
São Paulo	-1,4	-2,7	-1,0	-2,2
Paraná	2,0	4,8	7,2	4,8
Santa Catarina	-0,3	1,4	4,2	4,0
Rio Grande do Sul	-2,4	1,8	6,9	8,4
Mato Grosso	5,5	-3,2	-4,2	-2,6
Goiás	1,7	2,1	2,2	-1,7

Fonte: Pesquisa Industrial Mensal - Produção Física – PIM-PF/IBGE

Elaboração: Coordenação de Estudos Econômicos – CEE/IJSN

\*Base igual período do ano anterior

\*\*Base igual período anterior

# Tabela 2

Produção Industrial | Jul/2019

## Produção Industrial Brasil e Espírito Santo Taxa de crescimento (%) – Jul/2019

Atividades	Taxa de Variação (%) – Sem Ajuste Sazonal		
	Jul19/ Jul18	Acumulado no ano*	Acumulado 12 meses**
<b>Brasil</b>			
Indústria Geral	-2,5	-1,7	-1,3
Indústria Extrativa	-8,8	-12,1	-6,3
Indústria de Transformação	-1,7	-0,1	-0,6
Fabricação de produtos alimentícios	-2,3	-0,3	-4,2
Fabricação de celulose, papel e produtos de papel	-9,3	-2,5	0,8
Fabricação de produtos de minerais não metálicos	0,4	2,5	2,2
Metalurgia	-0,3	0,2	0,8
<b>Espírito Santo</b>			
Indústria Geral	-14,2	-12,2	-5,9
Indústria Extrativa	-19,7	-18,2	-9,3
Indústria de Transformação	-9,0	-6,2	-2,6
Fabricação de produtos alimentícios	-2,9	-0,4	3,1
Fabricação de celulose, papel e produtos de papel	-44,7	-31,1	-17,8
Fabricação de produtos de minerais não metálicos	5,7	12,0	5,4
Metalurgia	2,6	-4,4	-1,2

Fonte: Pesquisa Industrial Mensal - Produção Física – PIM-PF/IBGE

Elaboração: Coordenação de Estudos Econômicos – CEE/IJSN

\*Base igual período do ano anterior

\*\*Base igual período anterior



Produção Industrial | Jul/2019

Resenha de Conjuntura | IJSN | Ano XII | Número 75 | Divulgação: Set/2019

# Tabela 3

## Composição da taxa de crescimento da Indústria Geral

Espírito Santo

Pontos Percentuais – Jul/2019

Produção Industrial | Jul/2019

Atividades	Sem Ajuste Sazonal		
	Jul19/ Jul18	Acumulado no ano*	Acumulado 12 meses**
<b>Indústria Geral</b>	<b>-14,2</b>	<b>-12,2</b>	<b>-5,9</b>
Indústria Extrativa	-9,7	-9,2	-4,6
Fabricação de produtos alimentícios	-0,4	0,0	0,4
Fabricação de celulose, papel e produtos de papel	-5,2	-3,4	-1,9
Fabricação de produtos de minerais não metálicos	0,6	1,1	0,5
Metalurgia	0,4	-0,8	-0,2

Fonte: Pesquisa Industrial Mensal - Produção Física – PIM-PF/IBGE

Elaboração: Coordenação de Estudos Econômicos – CEE/IJSN

\*Base igual período do ano anterior

\*\*Base igual período anterior

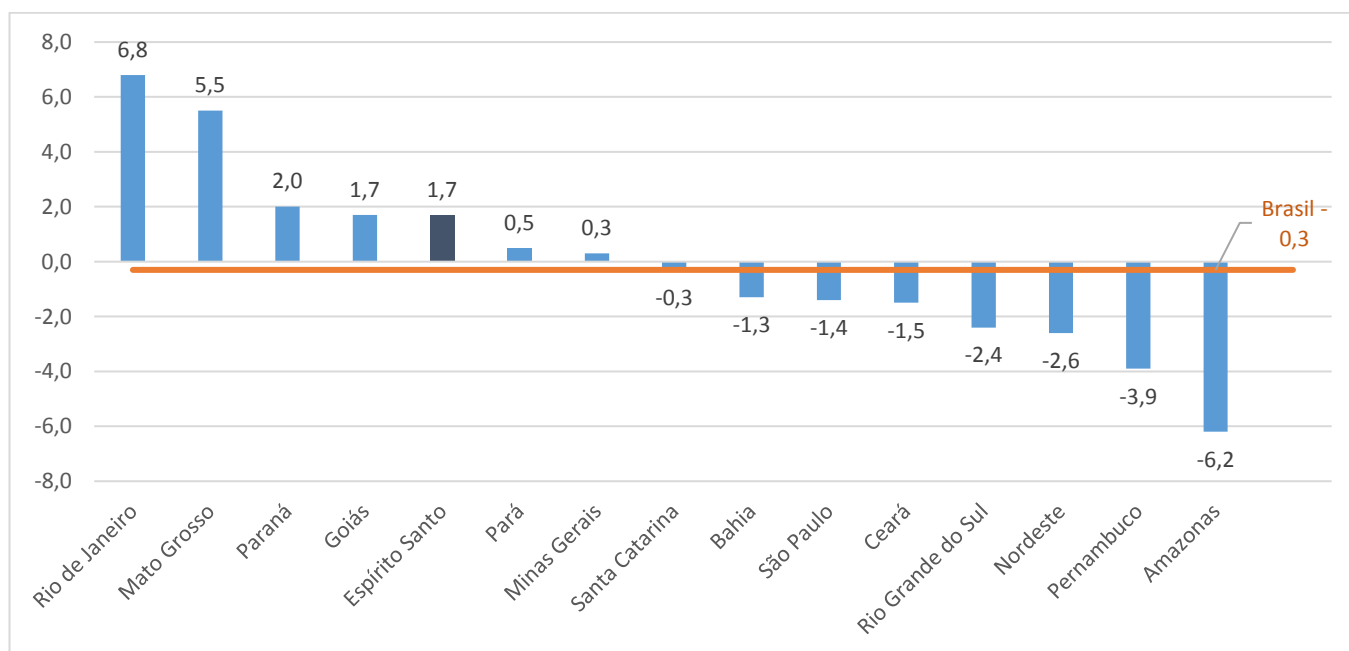
# Gráfico 1

## Produção Industrial

Brasil e Unidades da Federação

Variação (%) Jul19/Jun19 – com ajuste sazonal

Produção Industrial | Jul/2019



Fonte: Pesquisa Industrial Mensal - Produção Física – PIM-PF/IBGE

Elaboração: Coordenação de Estudos Econômicos – CEE/IJSN



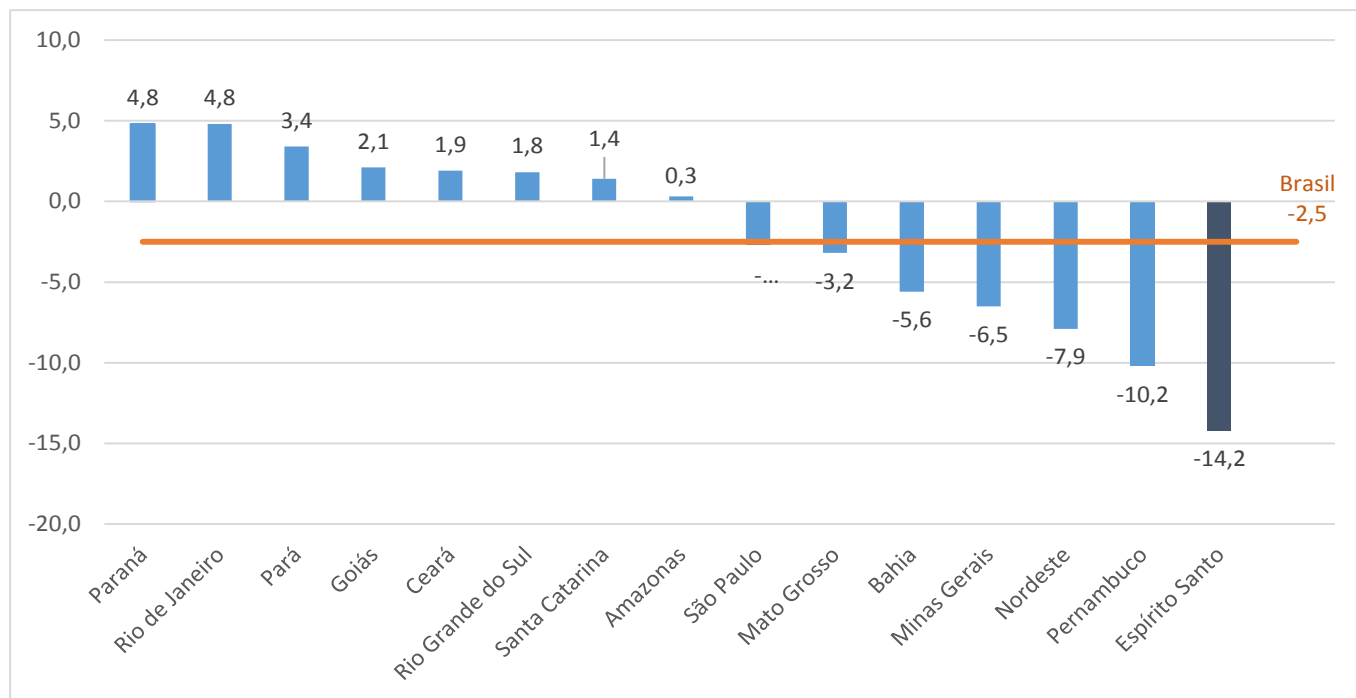
Produção Industrial | Jul/2019

Resenha de Conjuntura | IJSN | Ano XII | Número 75 | Divulgação: Set/2019

# Gráfico 2

Produção Industrial | Jul/2019

## Produção Industrial Brasil e Unidades da Federação Variação (%) Jul19/Jul18

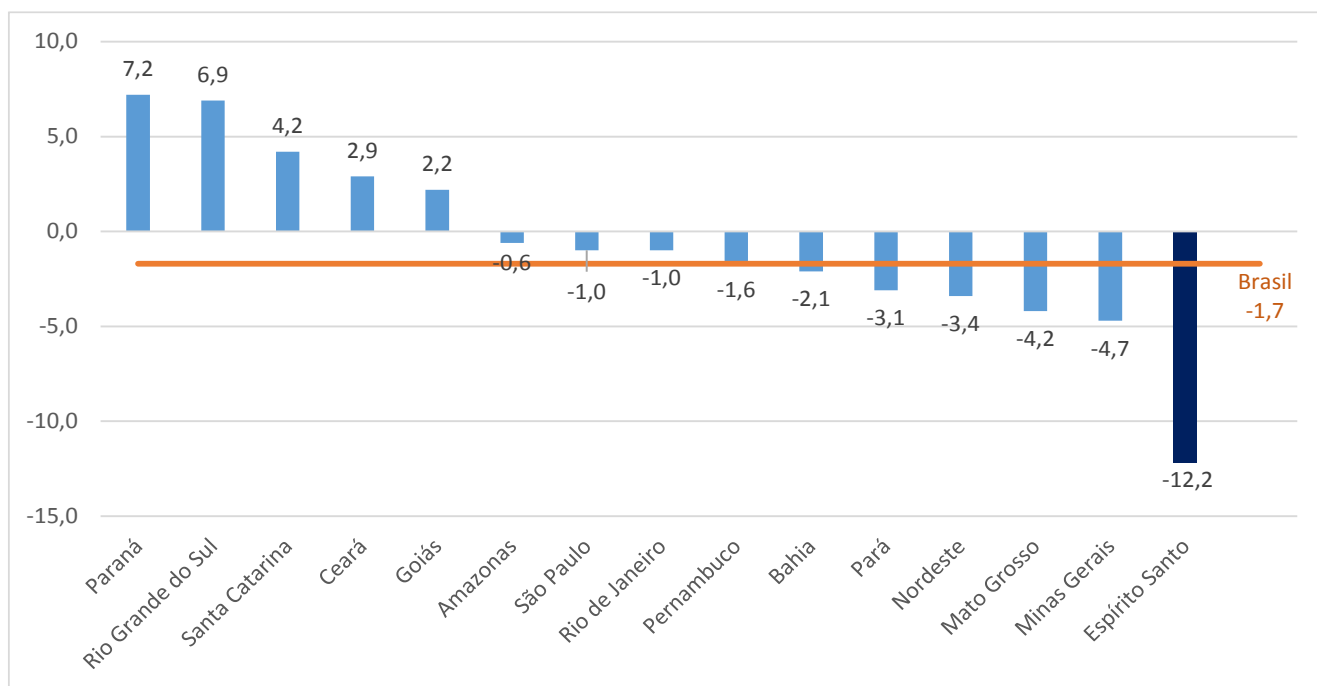


Fonte: Pesquisa Industrial Mensal - Produção Física – PIM-PF/IBGE  
Elaboração: Coordenação de Estudos Econômicos – CEE/IJSN

# Gráfico 3

Produção Industrial | Jul/2019

## Produção Industrial Brasil e Unidades da Federação Variação (%) acumulada no ano\*



Fonte: Pesquisa Industrial Mensal - Produção Física – PIM-PF/IBGE  
Elaboração: Coordenação de Estudos Econômicos – CEE/IJSN

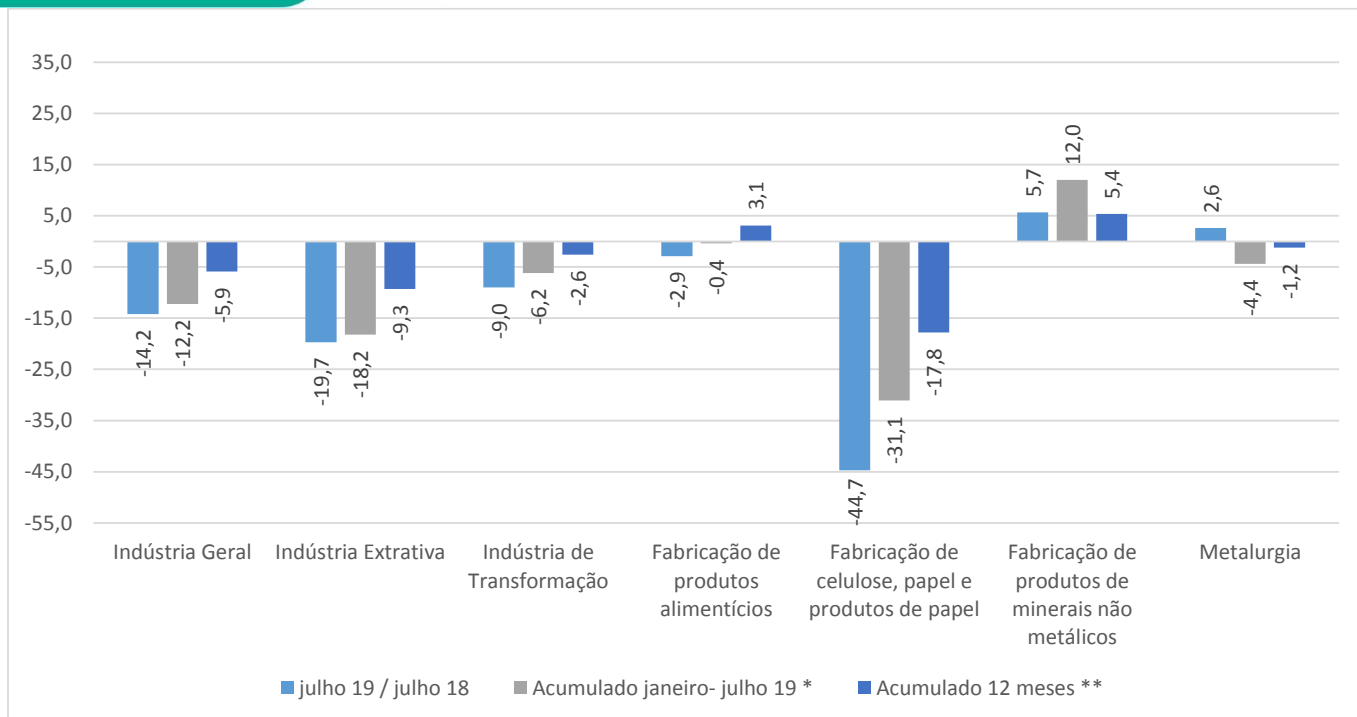
\*Base: igual período anterior



# Gráfico 4

Produção Industrial | Jul/2019

## Produção Industrial por Atividades Espírito Santo Variação (%)



Fonte: Pesquisa Industrial Mensal - Produção Física – PIM-PF/IBGE

Elaboração: Coordenação de Estudos Econômicos – CEE/IJSN

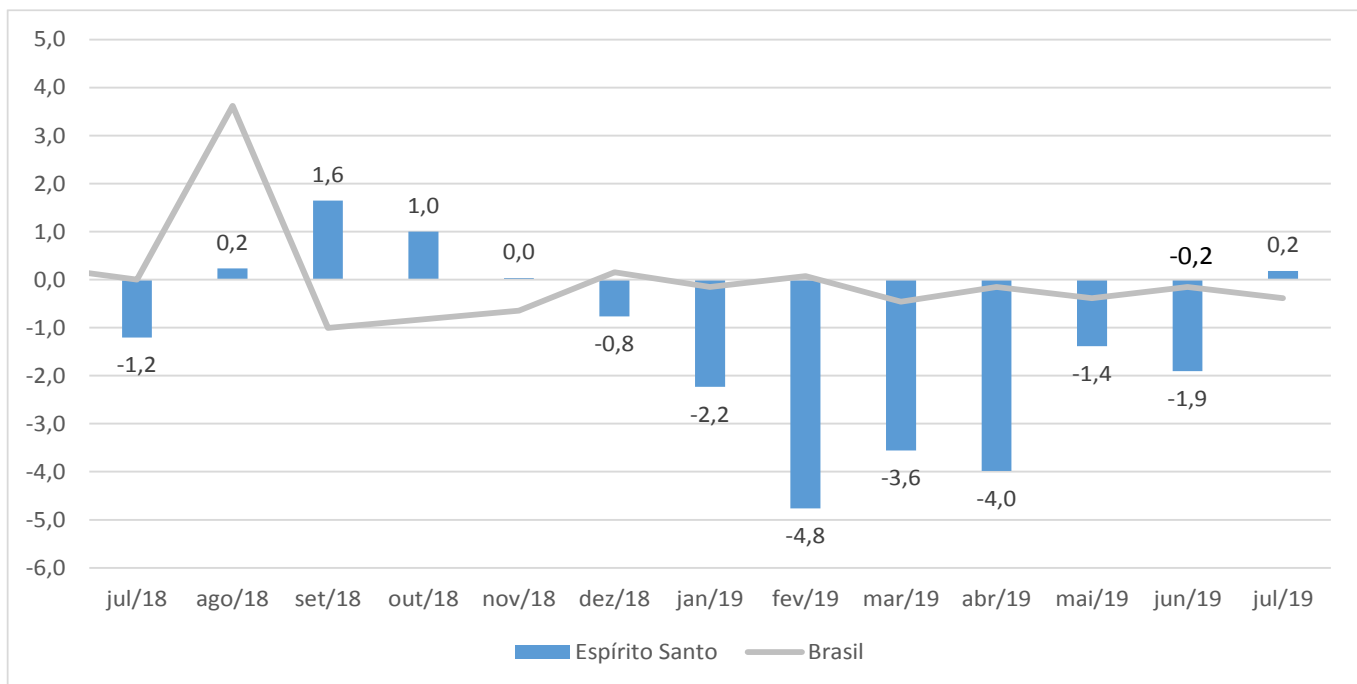
\*Base igual período do ano anterior

\*\*Base igual período anterior

# Gráfico 5

Produção Industrial | Jul/2019

## Produção Industrial Brasil e Espírito Santo Índice em média móvel trimestral com ajuste sazonal (Base: 2012 = 100)



Fonte: IBGE – Pesquisa Industrial Mensal - Produção Física – PIM-PF/IBGE

Elaboração: Coordenação de Estudos Econômicos – CEE/IJSN

