



Em julho de 2019, a variação de preços mostrou movimentos opostos na Região Metropolitana da Grande Vitória (RMGV) conforme o índice que se analisa. Pelo IPCA¹ houve inflação de +0,04% em relação ao mês anterior, enquanto pelo INPC² houve deflação de -0,15%. Em ambos os casos, as taxas registradas na RMGV ficaram abaixo da média nacional.

De acordo com os dados do Instituto Brasileiro de Geografia e Estatística (IBGE), a inflação mensurada pelo Índice Nacional de Preços ao Consumidor Amplo (IPCA) na Região Metropolitana da Grande Vitória (RMGV) desacelerou em relação ao mês anterior, registrando alta de +0,04%. Essa taxa ficou abaixo da média nacional de +0,19% e foi a oitava menor entre as dezesseis áreas pesquisadas (Tabela 1 e Gráfico 1 e Gráfico 2).

O resultado na RMGV foi influenciado, em grande medida, pela elevação de +2,88% em *Energia elétrica residencial*³. Segundo o IBGE, “a incidência da bandeira tarifária amarela, que onera as contas em R\$ 1,50 a cada 100kwh consumidos”, tornou o item energia elétrica mais caro em algumas regiões. Devido ao grande peso desse componente, os produtos e serviços agrupados em *Habituação* apresentaram aumento de +0,96%, gerando o maior impacto no avanço dos preços na RMGV (Tabela 1).

Os grupos Artigos de residência (+0,51%), Comunicação (+0,48%), Despesas pessoais (+0,31%) e Transportes (+0,14%) também pressionaram os preços para cima. Esse movimento foi contrabalançado pelas reduções registradas em Vestuário (-1,09%), Saúde e cuidados pessoais (-0,52%), Alimentação e bebidas (-0,41%) e Educação (-0,03%) (Tabela 1).

A lista de produtos e serviços que ficaram mais caros na RMGV em junho de 2019 foi liderada por *Passagem aérea* (+31,60%), *Mamão* (+31,50%), *Manga* (+16,24%), *Cebola* (+15,46%) e *Farinha de trigo* (+4,80%). Em contrapartida, destacaram-se entre os bens que ficaram mais baratos *Repolho* (-21,19%), *Tomate* (-19,38%), *Peixe-pescada* (-14,15%), *Artigos de maquiagem* (-11,38%) e *Banana-prata* (-9,18%) (Gráfico 3).

A inflação acumulada em 12 meses pelo IPCA na RMGV foi de +3,52%, acima do observado para o Brasil (+3,22%) e sexta maior variação entre as 16 (dezesseis) áreas pesquisadas. Nessa base de comparação, os maiores aumentos de preços ocorreram nos grupos *Alimentação e bebidas* (+6,08%), *Habituação* (+5,64%), e *Educação* (+4,73%) (Tabela 1 e Gráfico 4).

A inflação mensurada pelo Índice Nacional de Preços ao Consumidor (INPC) registrou deflação na RMGV (-0,15%) entre as áreas pesquisadas, na comparação com o mês anterior. A taxa da RMGV ficou abaixo da média do nacional e foi fortemente influenciada pelas variações nos grupos *Habituação* (+0,92%), *Artigos de residência* (+0,65%) e *Comunicação* (+0,42%), (Tabela 2, Gráfico 1 e Gráfico 5).

No acumulado em 12 meses, a inflação medida pelo INPC na RMGV avançou +3,90%, patamar acima da média do país (+3,16%) e terceira maior entre as dezesseis áreas pesquisadas. Os grupos com maiores variações no período foram: *Alimentação e bebidas* (+6,49%), *Habituação* (+5,65%) e *Educação* (+5,22%) (Tabela 2 e Gráfico 6).

¹ O IPCA abrange as famílias com rendimentos mensais compreendidos entre 1 (hum) e 40 (quarenta) salários-mínimos, qualquer que seja a fonte de rendimentos, e residentes nas áreas urbanas das regiões.

² A população-objetivo do INPC abrange as famílias com rendimentos mensais compreendidos entre 1 (hum) e 5 (cinco) salários-mínimos, cuja pessoa de referência é assalariado em sua ocupação principal e residente nas áreas urbanas das regiões.

³ Dados de variações não apresentados em gráficos e tabelas nesse documento podem ser encontrados em: ftp://ftp.ibge.gov.br/Preços/Indices_de_Precos_ao_Consumidor/IPCA/Resultados_por_Subitem/

Índice geral, grupo e subgrupo	Brasil				Grande Vitória (ES)			
	No mês	Acumulado no ano	Acumulado em 12 meses	Peso no mês	No mês	Acumulado no ano	Acumulado em 12 meses	Peso no mês
Índice geral	0,19	2,42	3,22	100,00	0,04	2,26	3,52	100,00
Alimentação e bebidas	0,01	2,91	4,13	24,78	-0,41	4,50	6,08	22,91
Alimentação no domicílio	-0,06	3,58	4,66	16,00	-0,59	6,19	7,38	15,16
Alimentação fora do domicílio	0,15	1,70	3,18	8,78	-0,06	1,36	3,65	7,75
Habitação	1,20	3,40	3,50	15,83	0,96	3,21	5,64	17,51
Encargos e manutenção	0,18	2,43	4,19	10,59	0,17	1,68	4,26	11,00
Combustíveis e energia	3,27	5,36	2,17	5,24	2,29	5,85	8,00	6,51
Artigos de residência	0,29	0,77	3,28	3,91	0,51	1,47	3,10	4,89
Móveis e utensílios	0,21	0,16	2,64	2,04	0,65	1,13	1,63	2,87
Aparelhos eletroeletrônicos	0,46	1,47	4,29	1,51	0,31	2,56	6,63	1,71
Consertos e manutenção	0,04	1,35	2,77	0,36	0,28	-1,33	-1,62	0,31
Vestuário	-0,52	-0,73	0,48	5,65	-1,09	-0,53	0,98	6,24
Roupas	-0,82	-0,94	0,53	3,60	-1,26	-0,23	0,17	4,07
Calçados e acessórios	-0,04	-0,50	-0,07	1,63	-1,31	-2,52	1,81	1,71
Jóias e bijuterias	0,14	-0,12	1,73	0,34	1,57	5,43	5,57	0,39
Tecidos e armarinho	0,42	1,31	4,08	0,08	0,24	-0,65	3,46	0,07
Transportes	-0,17	1,64	1,72	18,30	0,14	0,19	0,84	18,15
Transportes	-0,17	1,64	1,72	18,30	0,14	0,19	0,84	18,15
Saúde e cuidados pessoais	-0,20	3,76	4,47	12,27	-0,52	3,61	3,14	12,17
Produtos farmacêuticos e óticos	-0,23	2,25	2,33	3,65	-0,96	2,32	1,76	3,96
Serviços de saúde	0,59	5,04	8,38	6,04	0,65	5,10	8,21	5,57
Cuidados pessoais	-2,01	2,95	-1,11	2,58	-2,31	2,43	-4,62	2,64
Despesas pessoais	0,44	1,89	3,56	10,81	0,31	0,67	2,34	10,09
Serviços pessoais	0,24	1,96	3,86	6,83	0,04	0,84	2,32	6,85
Recreação, fumo e fotografia	0,78	1,77	3,06	3,98	0,87	0,31	2,38	3,23
Educação	0,04	4,23	5,05	5,02	-0,03	2,86	4,73	3,90
Cursos, leitura e papelaria	0,04	4,23	5,05	5,02	-0,03	2,86	4,73	3,90
Comunicação	0,57	0,36	0,27	3,43	0,48	0,25	0,42	4,14
Comunicação	0,57	0,36	0,27	3,43	0,48	0,25	0,42	4,14

Fonte: Sistema Nacional de Índices de Preços ao Consumidor – SNIPC/IBGE

Elaboração: Coordenação de Estudos Econômicos – CEE/IJSN

Índice geral, grupo e subgrupo	Brasil				Grande Vitória (ES)			
	No mês	Acumulado no ano	Acumulado em 12 meses	Peso no mês	No mês	Acumulado no ano	Acumulado em 12 meses	Peso no mês
Índice geral	0,10	2,55	3,16	100,00	-0,15	2,80	3,90	100,00
Alimentação e bebidas	-0,05	3,19	4,33	30,42	-0,46	4,75	6,49	27,42
Alimentação no domicílio	-0,11	3,76	4,76	21,70	-0,63	6,09	7,49	19,90
Alimentação fora do domicílio	0,10	1,78	3,28	8,72	-0,02	1,36	3,93	7,53
Habitação	1,20	3,37	3,37	18,28	0,92	3,28	5,65	21,74
Encargos e manutenção	0,23	2,53	4,22	11,62	0,07	1,75	4,19	12,93
Combustíveis e energia	2,88	4,83	1,96	6,67	2,16	5,55	7,82	8,81
Artigos de residência	0,27	0,60	2,92	4,65	0,65	1,61	3,51	5,44
Móveis e utensílios	0,22	0,09	2,45	2,35	0,75	1,02	1,46	2,94
Aparelhos eletroeletrônicos	0,42	1,19	3,72	1,97	0,63	2,88	7,44	2,23
Consertos e manutenção	-0,25	0,75	1,51	0,32	-0,24	-2,36	-4,54	0,26
Vestuário	-0,49	-0,88	0,38	6,89	-1,14	-0,58	0,80	8,05
Roupas	-0,74	-0,99	0,45	4,54	-1,33	-0,35	0,00	5,41
Calçados e acessórios	-0,05	-0,76	-0,12	1,97	-1,19	-2,13	1,84	2,21
Jóias e bijuterias	0,14	-0,51	1,76	0,30	1,76	5,38	5,98	0,38
Tecidos e armarinho	0,48	1,68	4,53	0,07	0,26	-0,62	3,50	0,05
Transportes	-0,41	2,91	2,64	16,09	-0,70	2,62	2,54	13,47
Transportes	-0,41	2,91	2,64	16,09	-0,70	2,62	2,54	13,47
Saúde e cuidados pessoais	-0,63	3,21	2,79	10,11	-0,86	3,22	1,10	10,44
Produtos farmacêuticos e óticos	-0,26	2,30	2,36	3,43	-0,78	2,71	2,19	4,08
Serviços de saúde	0,51	4,71	7,69	3,11	0,53	4,64	7,43	2,88
Cuidados pessoais	-1,96	2,79	-0,84	3,57	-2,10	2,64	-4,88	3,48
Despesas pessoais	0,32	1,22	2,84	7,39	0,15	0,11	1,03	6,89
Serviços pessoais	0,26	1,79	3,72	3,66	-0,14	-0,17	1,00	4,16
Recreação, fumo e fotografia	0,37	0,67	2,00	3,73	0,58	0,54	1,09	2,73
Educação	0,07	3,93	4,96	3,19	-0,14	2,59	5,22	3,09
Cursos, leitura e papelaria	0,07	3,93	4,96	3,19	-0,14	2,59	5,22	3,09
Comunicação	0,59	0,30	0,07	2,99	0,42	0,02	-0,06	3,46
Comunicação	0,59	0,30	0,07	2,99	0,42	0,02	-0,06	3,46

Fonte: Sistema Nacional de Índices de Preços ao Consumidor – SNIPC/IBGE

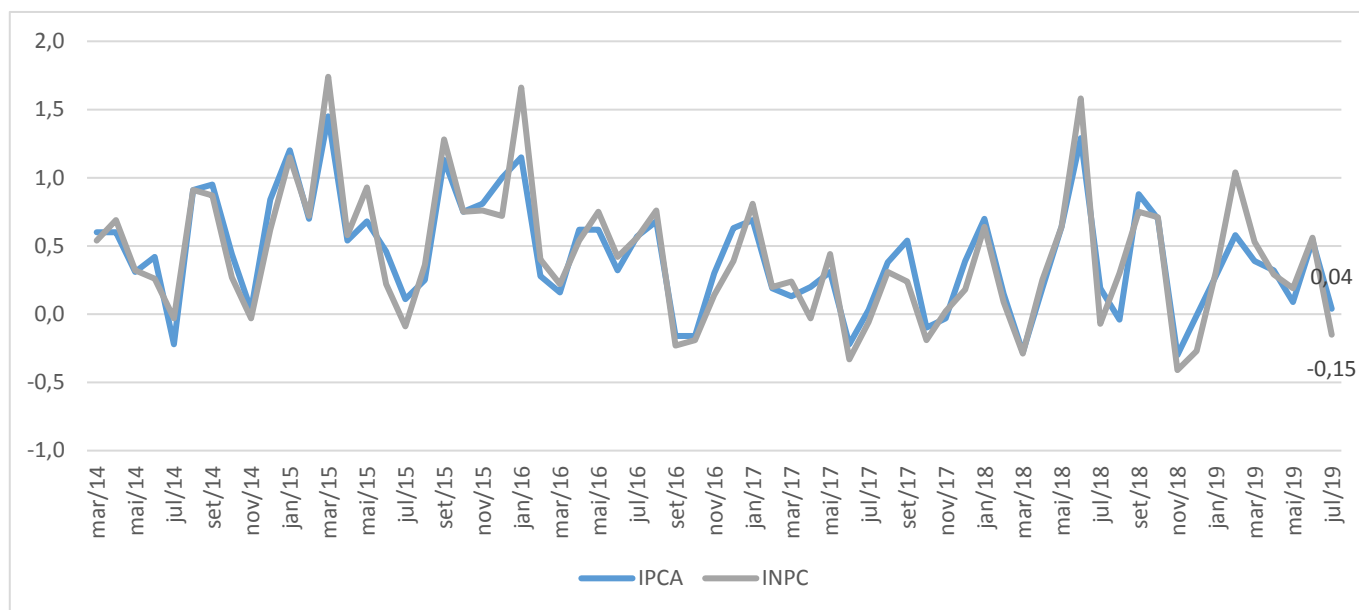
Elaboração: Coordenação de Estudos Econômicos – CEE/IJSN

Gráfico 1

Índice de Preço na RMGV | Jul/2019

Variação (%) mensal do IPCA e do INPC na Grande Vitória

Julho/2019



Fonte: Sistema Nacional de Índices de Preços ao Consumidor - SNIPC/IBGE

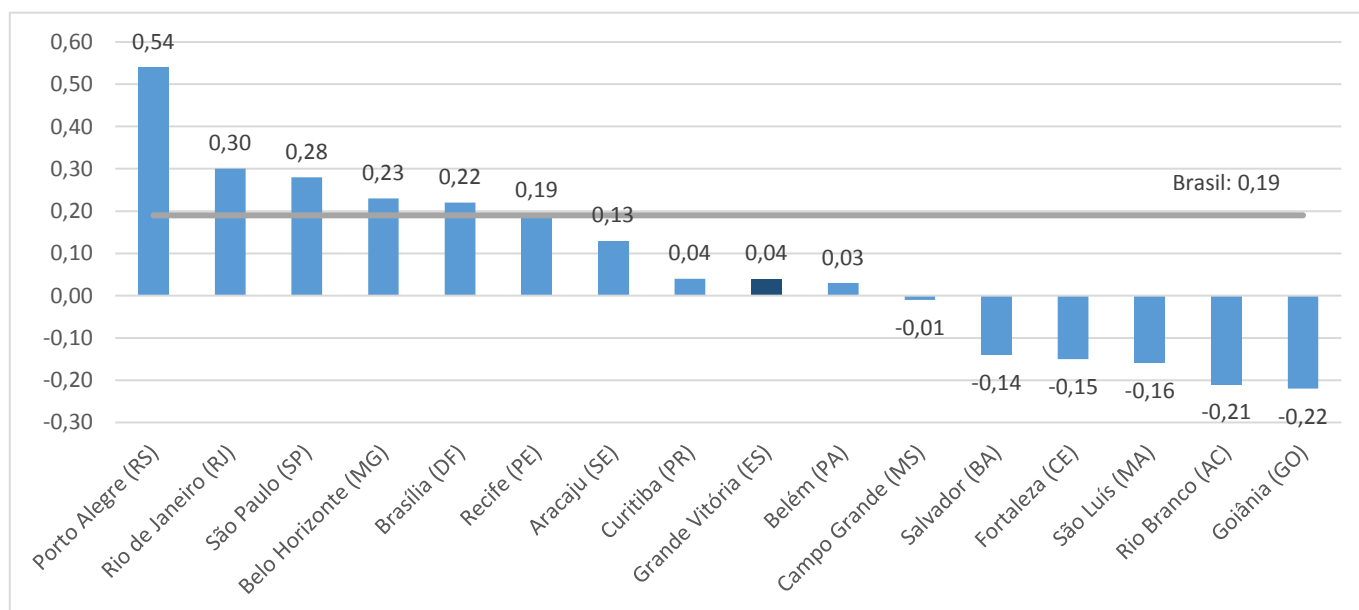
Elaboração: Coordenação de Estudos Econômicos - CEE/IJSN

Gráfico 2

Índice de Preço na RMGV | Jul/2019

Variação (%) mensal – Brasil, regiões metropolitanas e municípios

IPCA – Julho/2019



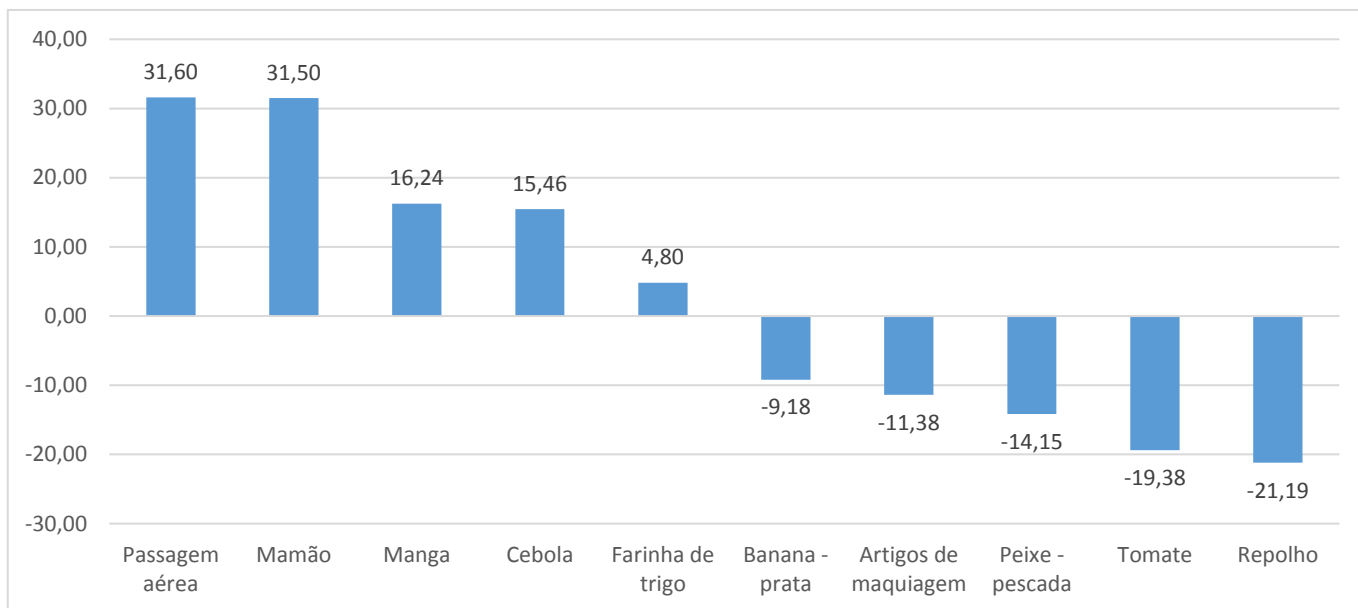
Fonte: Sistema Nacional de Índices de Preços ao Consumidor - SNIPC/IBGE

Elaboração: Coordenação de Estudos Econômicos - CEE/IJSN

Gráfico 3

Produtos e serviços com as maiores variações (%) de preço na Grande Vitória IPCA – Julho/2019

Índice de Preço na RMGV | Jul/2019

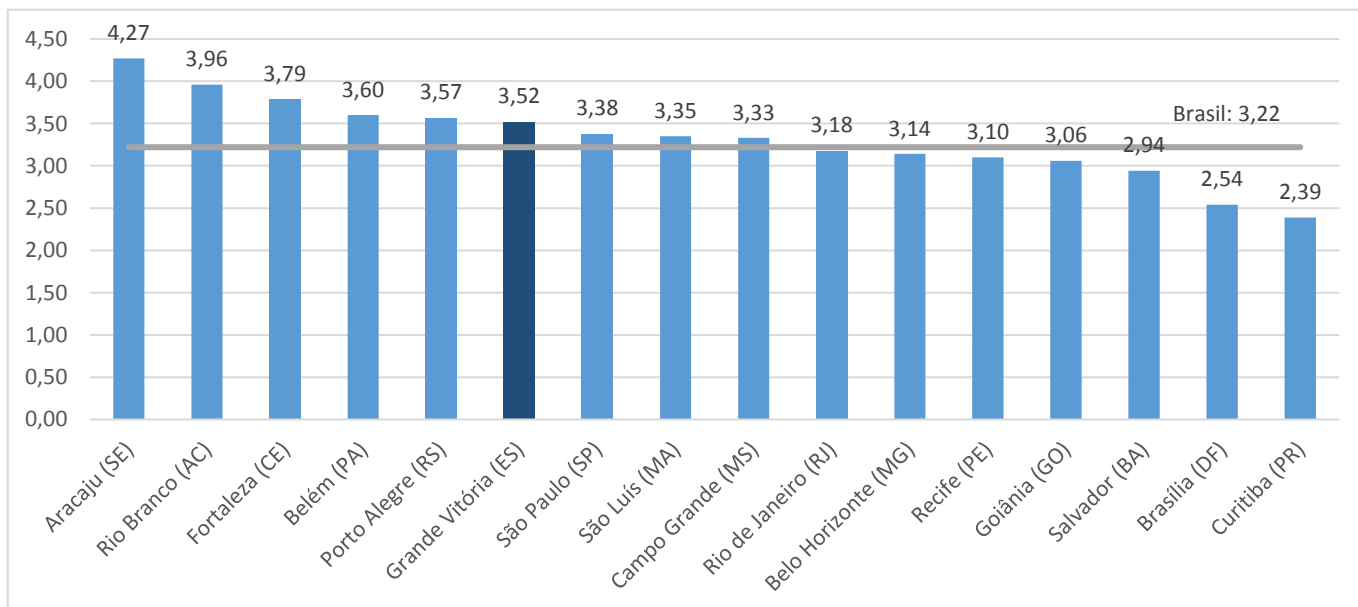


Fonte: Sistema Nacional de Índices de Preços ao Consumidor – SNIPC/IBGE
Elaboração: Coordenação de Estudos Econômicos – CEE/IJSN

Gráfico 4

Variação (%) acumulada em 12 meses – Brasil, regiões metropolitanas e municípios IPCA – Julho/2019

Índice de Preço na RMGV | Jul/2019



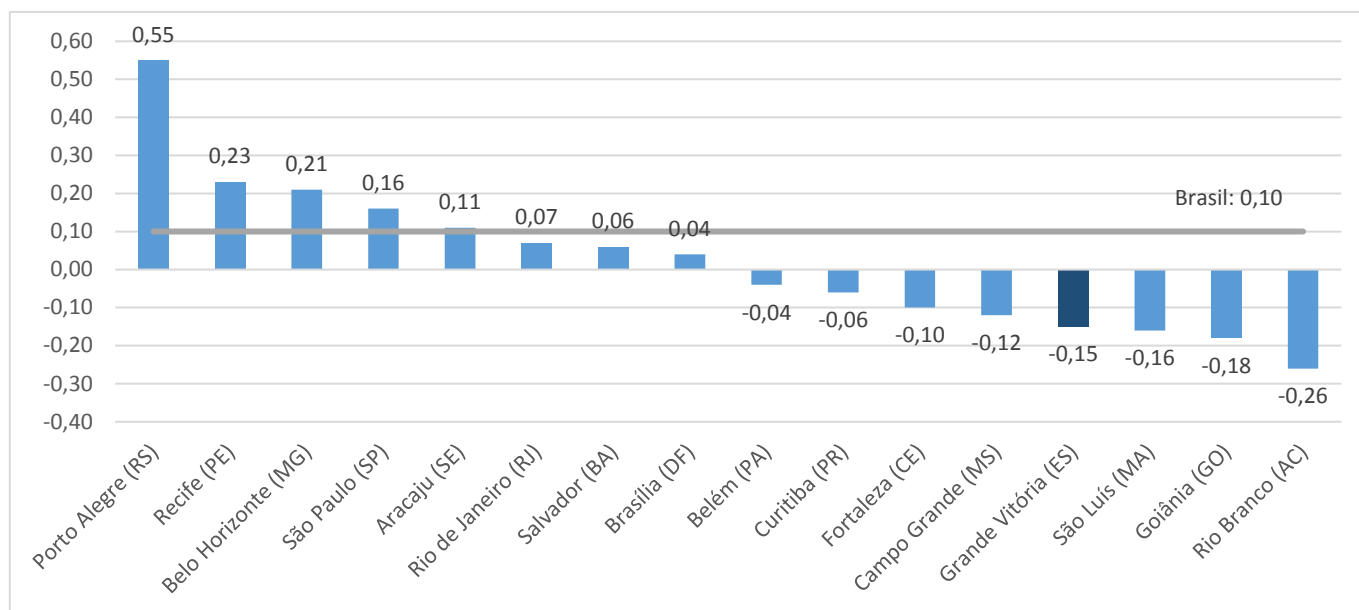
Fonte: Sistema Nacional de Índices de Preços ao Consumidor – SNIPC/IBGE
Elaboração: Coordenação de Estudos Econômicos – CEE/IJSN

Gráfico 5

Índice de Preço na RMGV | Jul/2019

Variação (%) mensal – Brasil, regiões metropolitanas e municípios

INPC – Julho/2019



Fonte: Sistema Nacional de Índices de Preços ao Consumidor – SNIPC/IBGE

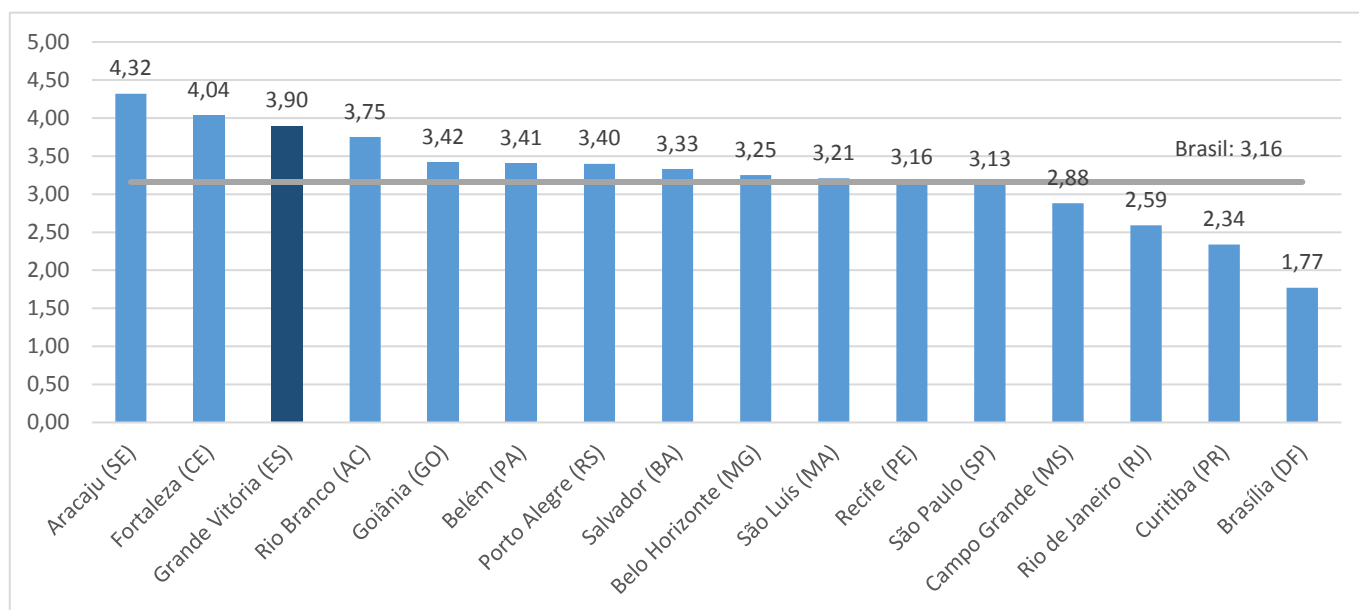
Elaboração: Coordenação de Estudos Econômicos – CEE/IJSN

Gráfico 6

Índice de Preço na RMGV | Jul/2019

Variação (%) acumulada em 12 meses – Brasil, regiões metropolitanas e municípios

INPC – Julho/2019



Fonte: Sistema Nacional de Índices de Preços ao Consumidor – SNIPC/IBGE

Elaboração: Coordenação de Estudos Econômicos – CEE/IJSN

