

# Emprego Formal

## Julho/2019

*Em julho de 2019 foram suprimidos -4.117<sup>1</sup> postos de trabalho com carteira assinada no Espírito Santo, representando saldo acumulado nos últimos 12 meses de +19.026 postos. Tal desempenho do mês, foi decorrente, em grande medida, dos resultados negativos dos setores de Agropecuária (-3.190) e Serviços (-1.462).*

De acordo com os dados divulgados pela Secretaria Especial de Previdência e Trabalho (Ministério da Economia), por meio do Cadastro Geral de Empregados e Desempregados (CAGED), em julho de 2019 foram suprimidos -4.117<sup>1</sup> postos de trabalho celetistas no estado do Espírito Santo, o equivalente a uma diminuição de -0,56% do estoque de empregos<sup>2</sup> com relação ao mês anterior. O setor que apresentou o melhor desempenho foi o de Construção Civil (+460) e aquele que obteve o pior desempenho foi o de Agropecuária (-3.190) (Tabela 1 e Tabela 2).

Na análise da geração de empregos nos meses de junho dos últimos 10 anos, apresentados no Gráfico 1, o resultado apresentado no mês de julho de 2019 (-4.117 vínculos) foi o terceiro que mais apresentou queda de vínculos da série.

Com relação às Unidades da Federação (UF's), vinte (20) delas apresentaram aumento no emprego formal. O melhor desempenho no saldo líquido de empregos, em julho de 2019, foi registrado em Rondônia (+0,64%), ao contrário, no Espírito Santo (-0,56%) foi registrado o pior desempenho, abaixo da média registrada no Brasil (+0,11%) (Gráfico 2).

No setor de *Indústria de Transformação* (-159), os segmentos de maior destaque positivo foram os de *Mecânica* (+306) e de *Materiais Elétricos e Comunicação* (+55), e em contrapartida os subsetores de *Metalúrgica* (-426) e de *Química e produtos farmacêuticos* (-94), apresentaram as maiores perdas de vínculos formais (Tabela 2).

No setor de *Serviços* (-1.462), os subsetores que obtiveram os melhores resultados foram os de *Comércio e Administração de Imóveis* (+381) e de *Médicos e Odontológicos* (+163), enquanto os setores que apresentaram os maiores resultados negativos foram os de *Alojamento e Alimentação* (-1.164) e de *Transporte e Comunicação* (-527) (Tabela 2).

No setor de *Comércio* (+174), ambos os subsetores apresentaram crescimento de postos de trabalho, com o *Comércio Varejista* registrando acréscimo de +164 empregos, enquanto o *Comércio Atacadista* apresentou crescimento de +10 vínculos (Tabela 2).

Com relação ao saldo acumulado, no Espírito Santo, nos últimos 12 meses foram gerados +19.026 postos de trabalho e os setores que apresentaram os melhores resultados foram os de *Serviços* (+10.170) e de *Comércio* (+4.392) e aqueles que apresentaram as maiores quedas foram os de *Agropecuária* (-1.355) e de *Extrativa Mineral* (-106) (Tabela 1 e Tabela 2)

O saldo acumulado no ano no Espírito Santo, apresentou até o mês de julho de 2019, um acréscimo de +14721, sendo os setores que se destacaram positivamente foram os de *Serviços* (+7.169) e de *Indústria de Transformação* (+3.288) o único setor que apresentou queda de postos de trabalho foi o de *Comércio* (-2.218) (Tabela 1 e Tabela 2).

Dentre os municípios capixabas com mais de 30.000 mil habitantes, neste mês de julho, os maiores aumentos de postos de trabalho foram registrados nos municípios de Vitória (+379), Cachoeiro de Itapemirim (+111) e Santa Maria de Jetibá (+93). Por outro lado, as maiores diminuições de vínculos foram registradas em Serra (-1.025), Aracruz (-610) e Linhares (-455) (Gráfico 3).

<sup>1</sup> Resultado da subtração (saldo líquido) entre +28.297 admitidos e +32.414 demitidos no estado do Espírito Santo em julho de 2019.

<sup>2</sup> O estoque de empregos com carteira assinada, no Espírito Santo, no final de julho de 2019, atingiu o patamar de +729.469, enquanto o de junho de 2019 ficou em +733.586 (dados sem o ajuste fora do prazo).

# Tabela 1

Emprego Formal | Jul/2019

## Evolução do Emprego por Setor de Atividade Econômica

Espírito Santo – Julho de 2019

Setores	Saldo líquido *				Estoque de Empregos	
	jul/18	jul/19	Acumulado no ano **	Acumulado 12 meses **	Estoque sem Ajuste	Estoque com Ajuste
Extrativa Mineral	0	31	241	-106	10.755	10.722
Ind. Transformação	337	-159	3.288	1.753	116.013	116.424
Serv. Ind. Útil. Pub.	40	56	450	731	8.487	8.659
Construção Civil	358	460	2.434	3.374	44.675	45.015
Comércio	364	174	-2.218	4.392	182.726	183.230
Serviços	515	-1.462	7.169	10.170	326.618	329.260
Admin. Pública	23	-27	274	67	7.027	6.888
Agropecuária	-2.278	-3.190	3.083	-1.355	33.168	35.449
<b>Total</b>	<b>-641</b>	<b>-4.117</b>	<b>14.721</b>	<b>19.026</b>	<b>729.469</b>	<b>735.647</b>

Fonte: Cadastro Geral de Empregados e Desempregados – CAGED/ME

Elaboração: Coordenação de Estudos Econômicos – CEE/IJSN

\*Saldo líquido = admissões - demissões

\*\*Resultados acrescidos de ajustes das declarações recebidas fora do prazo.

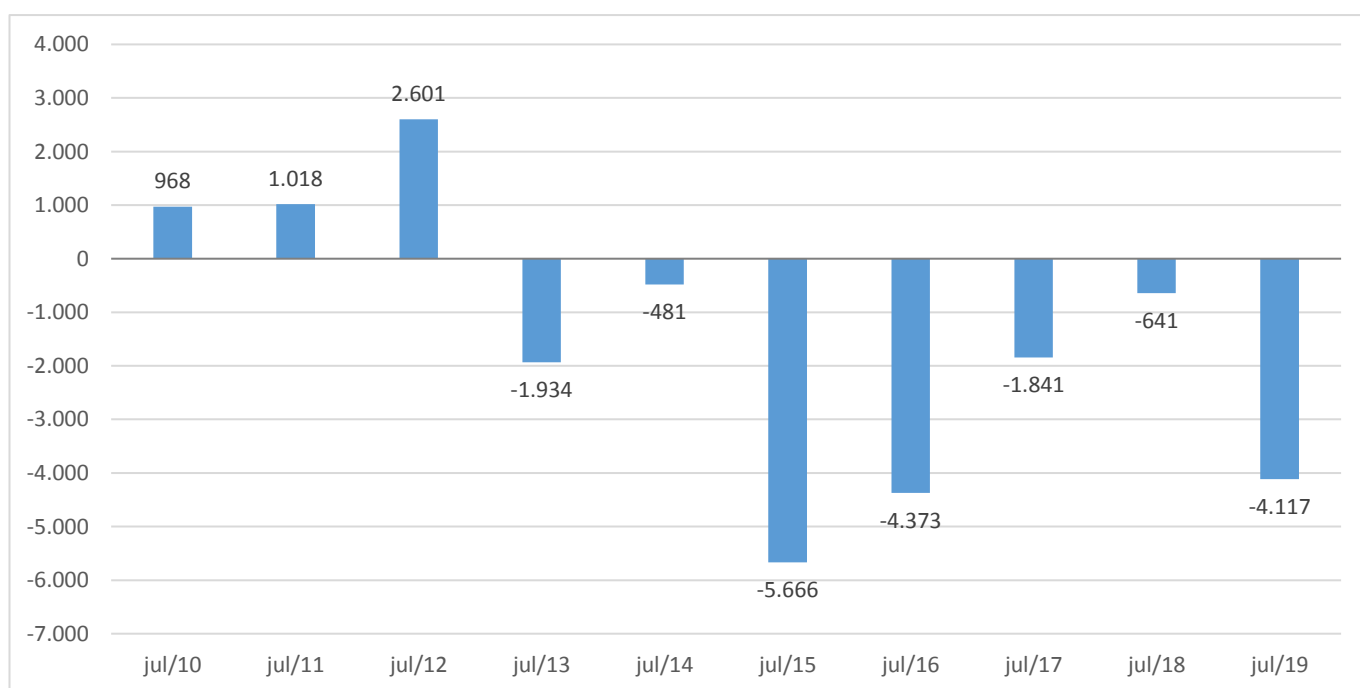
# Gráfico 1

Emprego Formal | Jul/2019

## Emprego Formal no

## Espírito Santo 2010 a 2019\*

Saldo líquido (= admissões - demissões)



Fonte: Cadastro Geral de Empregados e Desempregados – CAGED/ME

Elaboração: Coordenação de Estudos Econômicos – CEE/IJSN

\*Resultados não acrescidos de ajustes das declarações recebidas fora do prazo.

Setores	Saldo líquido *				Estoque de Empregos	
	jul/19	Varição mensal **	Acumulado no ano ***	Acumulado 12 meses ***	Estoque sem Ajuste	Estoque com Ajuste ***
<b>Extrativa Mineral</b>	<b>31</b>	<b>0,29</b>	<b>241</b>	<b>-106</b>	<b>10.755</b>	<b>10.722</b>
<b>Indústria de Transformação</b>	<b>-159</b>	<b>-0,14</b>	<b>3.288</b>	<b>1.753</b>	<b>116.013</b>	<b>116.424</b>
Produtos Minerais não metálicos	53	0,24	0	375	22.398	22.328
Metalúrgica	-426	-2,80	0	661	14.806	14.745
Mecânica	306	3,81	0	653	8.330	8.539
Materiais Elétricos e Comunicação	55	1,53	210	178	3.644	3.644
Materiais de Transporte	-5	-0,15	213	290	3.323	3.326
Madeira e Mobiliário	19	0,25	141	143	7.740	7.763
Papel, papelão e editoração	-26	-0,63	-102	-52	4.075	4.100
Borracha, fumo e couros	0	0,00	242	282	3.443	3.440
Química e produtos farmacêuticos	-94	-1,24	-2	-346	7.498	7.492
Têxtil, Vestuário	-34	-0,31	-148	-625	11.052	11.089
Calçados	-7	-0,59	-73	-125	1.185	1.188
Produtos Alimentícios e Bebidas	0	0,00	677	319	28.519	28.770
<b>Serviços Ind. de Utilidade Pública</b>	<b>56</b>	<b>0,66</b>	<b>450</b>	<b>731</b>	<b>8.487</b>	<b>8.659</b>
<b>Construção Civil</b>	<b>460</b>	<b>1,04</b>	<b>2.434</b>	<b>3.374</b>	<b>44.675</b>	<b>45.015</b>
<b>Comércio</b>	<b>174</b>	<b>0,10</b>	<b>-2.218</b>	<b>4.392</b>	<b>182.726</b>	<b>183.230</b>
Comércio Varejista	164	0,11	-2.939	3.071	148.793	149.168
Comércio Atacadista	10	0,03	721	1.321	33.933	34.062
<b>Serviços</b>	<b>-1.462</b>	<b>-0,45</b>	<b>7.169</b>	<b>10.170</b>	<b>326.618</b>	<b>329.260</b>
Instituições Financeiras	-31	-0,31	-6	-17	9.946	9.967
Comércio e Administração de Imóveis	381	0,49	3.432	5.312	77.937	78.818
Transporte e Comunicação	-527	-0,93	707	1.140	56.435	56.782
Alojamento e Alimentação	-1.164	-1,06	110	1.114	109.082	109.932
Médicos e Odontológicos	163	0,36	1.643	2.197	45.632	45.998
Ensino	-284	-1,02	1.283	424	27.586	27.763
<b>Administração Pública</b>	<b>-27</b>	<b>-0,38</b>	<b>274</b>	<b>67</b>	<b>7.027</b>	<b>6.888</b>
<b>Agropecuária</b>	<b>-3.190</b>	<b>-8,77</b>	<b>3.083</b>	<b>-1.355</b>	<b>33.168</b>	<b>35.449</b>
<b>TOTAL</b>	<b>-4.117</b>	<b>-0,56</b>	<b>14.721</b>	<b>19.026</b>	<b>729.469</b>	<b>735.647</b>

Fonte: Cadastro Geral de Empregados e Desempregados – CAGED/ME

Elaboração: Coordenação de Estudos Econômicos – CEE/IJSN

\*Saldo líquido = admissões - demissões

\*\*Variação mensal toma como base o estoque do mês anterior.

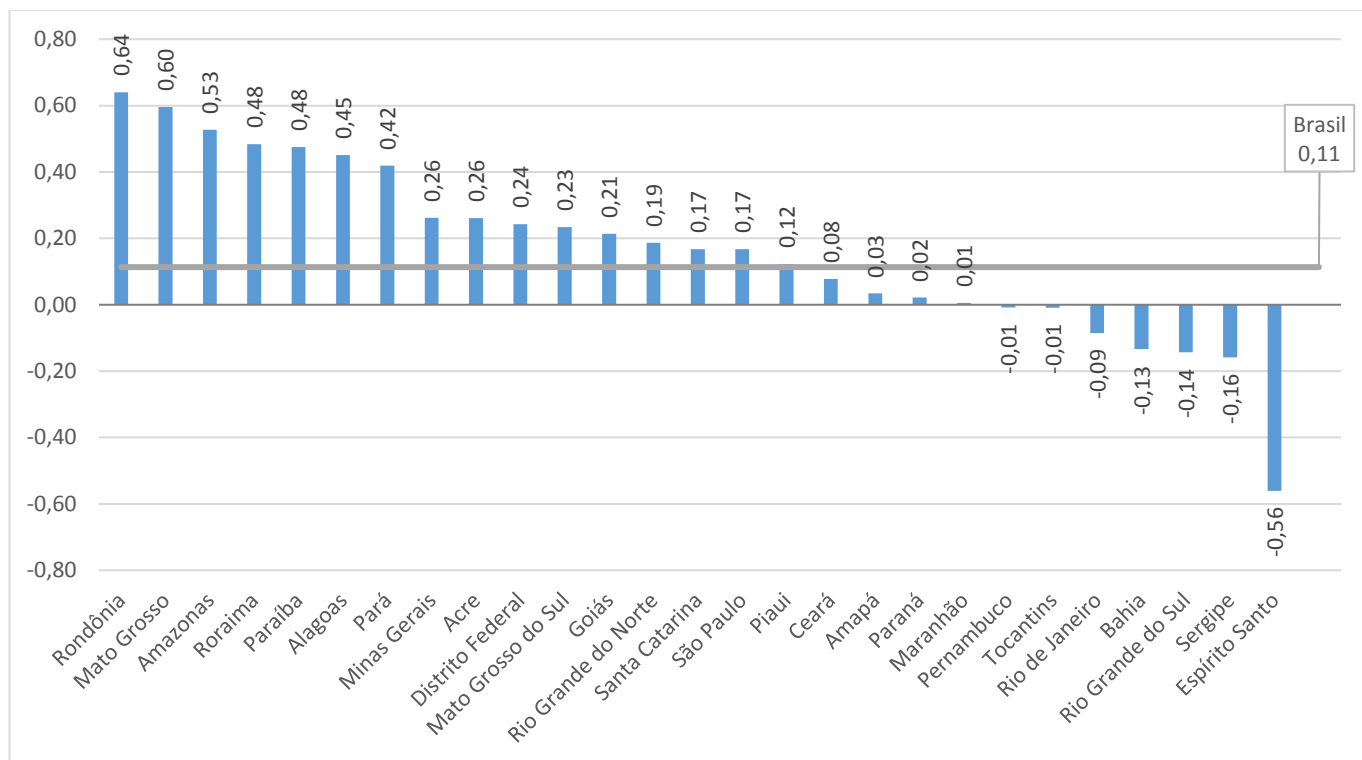
\*\*\*Resultados acrescidos de ajustes das declarações recebidas fora do prazo.

# Gráfico 2

Emprego Formal | Jul/2019

## Estoque de Empregos Formais por Unidade da Federação – Brasil

Taxa de Variação (%) – Julho de 2019 / Junho de 2019



Fonte: Cadastro Geral de Empregados e Desempregados – CAGED/ME

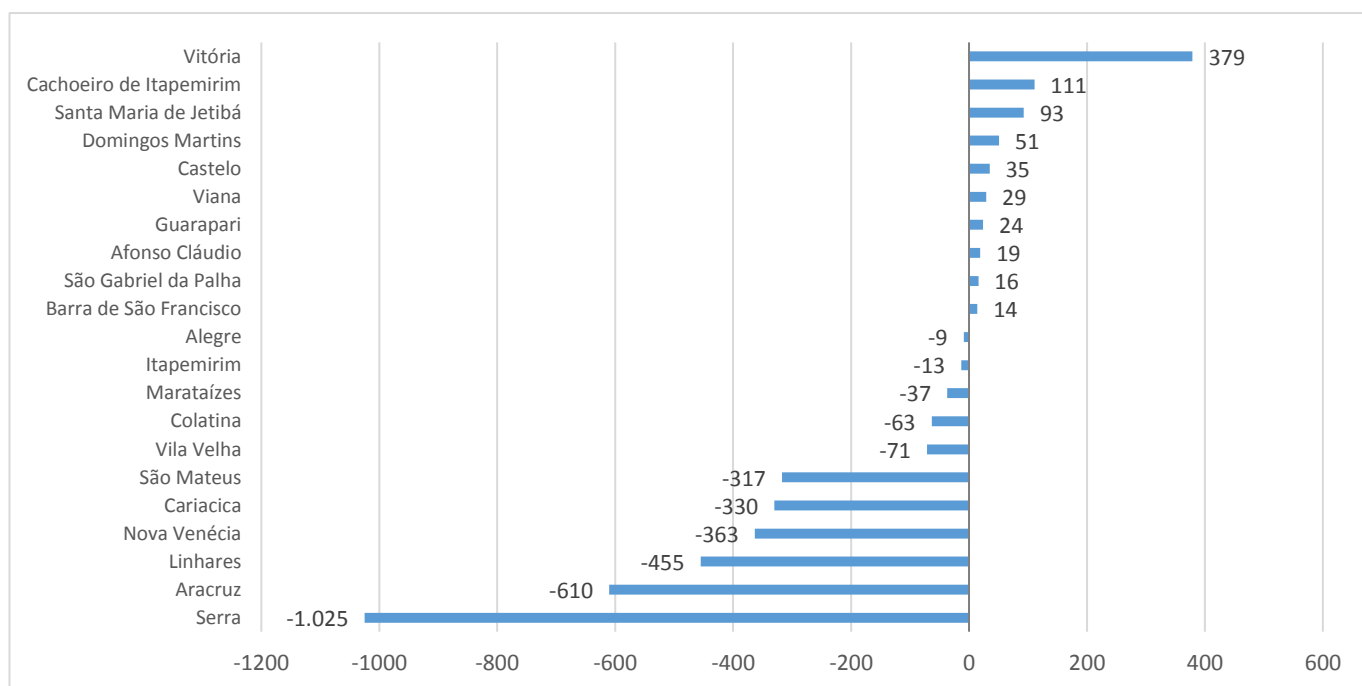
Elaboração: Coordenação de Estudos Econômicos – CEE/IJSN

# Gráfico 3

Emprego Formal | Jul/2019

## Emprego formal nos municípios com mais de 30.000 habitantes do Espírito Santo

Saldo líquido (=admissões - demissões) – Julho de 2019



Fonte: Cadastro Geral de Empregados e Desempregados – CAGED/ME

Elaboração: Coordenação de Estudos Econômicos – CEE/IJSN