

SERVIÇOS – Julho/2018

Em julho de 2018, o volume do setor de serviços¹ apresentou estabilidade de -0,1%, enquanto a receita nominal, no Espírito Santo, apresentou aumento de +5,3% na comparação interanual.

De acordo com a Pesquisa Mensal de Serviços divulgada pelo Instituto Brasileiro de Geografia e Estatística (PMS-IBGE), em julho de 2018, o volume do setor de serviços no Espírito Santo apresentou estabilidade de -0,1% em comparação a julho de 2017. Entre as atividades do setor de serviços, os *Outros Serviços*² (-6,4%), as atividades de *Informação e comunicação* (-4,6%) e *Serviços profissionais, administrativos e complementares* (-3,6%) exerceram a principal influência negativa. Em sentido oposto, a contribuição positiva mais relevante ficou com o ramo de *Transportes, serviços auxiliares aos transportes e correio* (+4,8%). Esse resultado positivo freou uma queda mais significativa no estado, em julho de 2018.

No Brasil, o resultado interanual do volume de serviços caiu -0,3%, com queda em duas das cinco atividades do setor. Entre as atividades, os *serviços profissionais, administrativos e complementares* (-2,8%) e os *Serviços prestados às Famílias* (-0,5%) foram os que influenciaram negativamente o setor, enquanto as atividades de *Transportes, Serviços auxiliares aos transportes e correio* (+0,8%) e *Outros Serviços* (+0,5%) apresentaram resultados positivos neste período (Tabela 1 e Gráfico 1).

No Espírito Santo, a receita nominal de serviços na comparação interanual, apresentou resultado de +5,3%.

Esse resultado é reflexo do aumento significativo registrado na receita de serviços pela atividade de *Transportes, serviços auxiliares aos transportes e correio* (+13,5%). Os *Serviços prestados às Famílias* (+1,9%) e os *Serviços profissionais, administrativos e complementares* (+0,7%) também apresentaram resultados positivos na comparação interanual. Enquanto as atividades *Informação e comunicação* (-5,1%) e *Outros Serviços* (-1,7%) concluíram julho com resultados negativos na comparação interanual. (Tabela 2 e Gráfico 2).

Na variação acumulada em 12 meses, o volume de serviços no Espírito Santo apresentou queda de -0,7% e a receita nominal do setor de serviços registrou aumento de +2,5%. No Brasil, o volume do setor de serviços apresentou queda de -1,0% e a receita nominal apresentou crescimento de +2,6% (Tabela 1, Tabela 2 e Gráfico 5).

Quando analisado o desempenho do volume do setor serviços na variação do acumulado do ano (-0,6%), o Espírito Santo ficou em 7º lugar no ranking em relação às demais Unidades da Federação (UFs). Com este resultado, o estado se mantém acima da média nacional (-0,8%). Nesta mesma base de comparação, a receita nominal de serviços fechou o período com resultado positivo (+1,2%), ocupando a 10ª posição entre as unidades da Federação (UFs), ficando abaixo da média nacional (+1,7%) (Gráfico 3 e Gráfico 4).

¹ O IBGE a partir do mês de outubro de 2015 passou a divulgar a série de volume de serviços com intuito de fornecer informações sobre o desempenho real do setor, ou seja, sem a influência dos preços sobre a atividade. A metodologia do indicador pode ser encontrada em: <http://migre.me/s9nKA>

² Este segmento é composto por diversas atividades como Hotéis e similares; Intermediação na compra, venda e aluguel de imóveis; Manutenção e reparação de veículos automotores entre outros. A listagem completa encontra-se em: <http://migre.me/s9nXB>

Tabela 1 – Volume de serviços – Brasil e Espírito Santo

Variação percentual (%) - julho de 2018

Variáveis	Interanual*	Acumulada no ano*	Acumulada em 12 meses**
Brasil			
Total	↓ -0,3	↓ -0,8	↓ -1,0
Famílias	↓ -0,5	↓ -1,8	↓ -1,2
Informação e comunicação	↑ 0,1	↓ -1,7	↓ -1,8
Profissionais, administrativos e complementares	↓ -2,8	↓ -2,2	↓ -3,8
Transportes, serviços auxiliares aos transportes e correio	↑ 0,8	↑ 0,7	↑ 2,8
Outros	↑ 0,5	↑ 2,4	↓ -1,8
Espírito Santo			
Total	↓ -0,1	↓ -0,6	↓ -0,7
Famílias	↓ -0,6	↑ 0,4	↓ -0,9
Informação e comunicação	↓ -4,6	↓ -6,7	↓ -5,2
Profissionais, administrativos e complementares	↓ -3,6	↓ -4,5	↓ -3,9
Transportes, serviços auxiliares aos transportes e correio	↑ 4,8	↑ 4,0	↑ 4,8
Outros	↓ -6,4	↑ 2,7	↑ 12,9

Fonte: Pesquisa Mensal de Serviços - PMS/IBGE

Elaboração: Coordenação de Estudos Econômicos - CEE/IJSN

* Base: igual período do ano anterior

**Base igual período anterior

Tabela 2 – Receita nominal de serviços – Brasil e Espírito Santo

Variação percentual (%) - julho de 2018

Variáveis	Interanual*	Acumulada no ano*	Acumulada em 12 meses**
Brasil			
Total	↑ 3,7	↑ 1,7	↑ 2,6
Famílias	↑ 1,3	↓ -0,1	↑ 1,1
Informação e comunicação	↑ 0,2	↓ -1,8	↓ -1,3
Profissionais, administrativos e complementares	↑ 0,7	↑ 1,1	↑ 0,7
Transportes, serviços auxiliares aos transportes e correio	↑ 9,3	↑ 4,9	↑ 7,6
Outros	↑ 4,2	↑ 6,3	↑ 3,2
Espírito Santo			
Total	↑ 5,3	↑ 1,2	↑ 2,5
Famílias	↑ 1,9	↑ 1,8	↑ 0,6
Informação e comunicação	↓ -5,1	↓ -7,3	↓ -5,8
Profissionais, administrativos e complementares	↑ 0,7	↓ -0,8	↑ 0,8
Transportes, serviços auxiliares aos transportes e correio	↑ 13,5	↑ 5,2	↑ 6,1
Outros	↓ -1,7	↑ 6,9	↑ 17,6

Fonte: Pesquisa Mensal de Serviços - PMS/IBGE

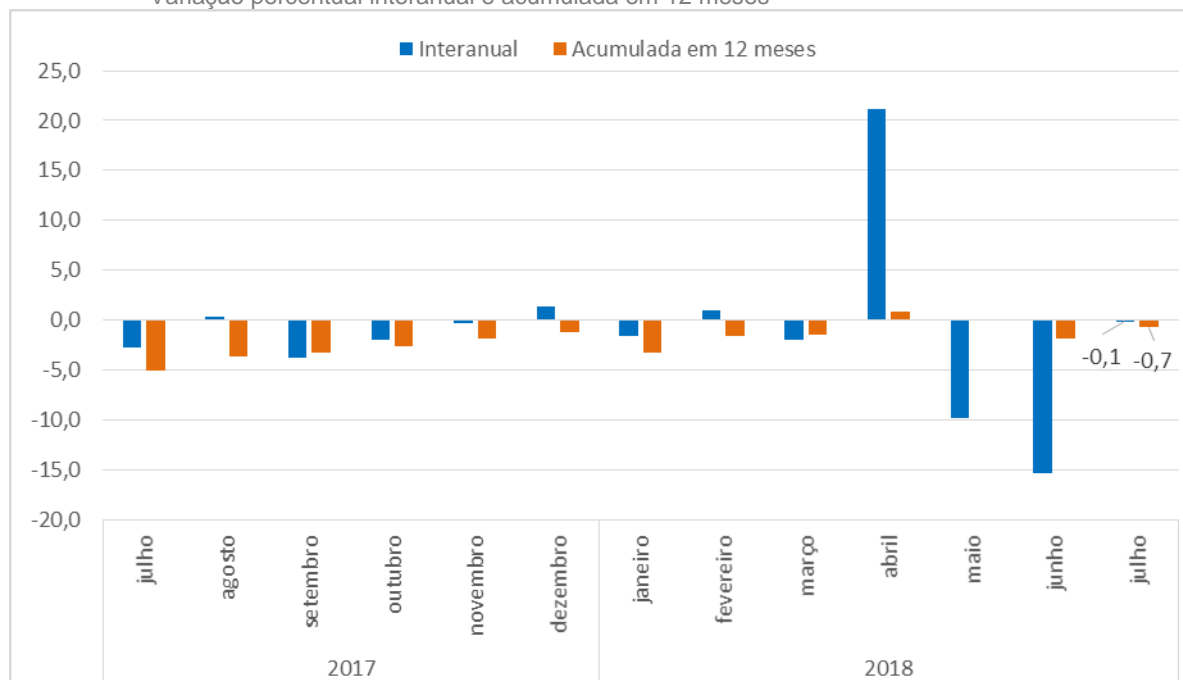
Elaboração: Coordenação de Estudos Econômicos - CEE/IJSN

* Base: igual período do ano anterior

**Base igual período anterior

Gráfico 1 – Volume de Serviços - Espírito Santo

Varição percentual interanual e acumulada em 12 meses

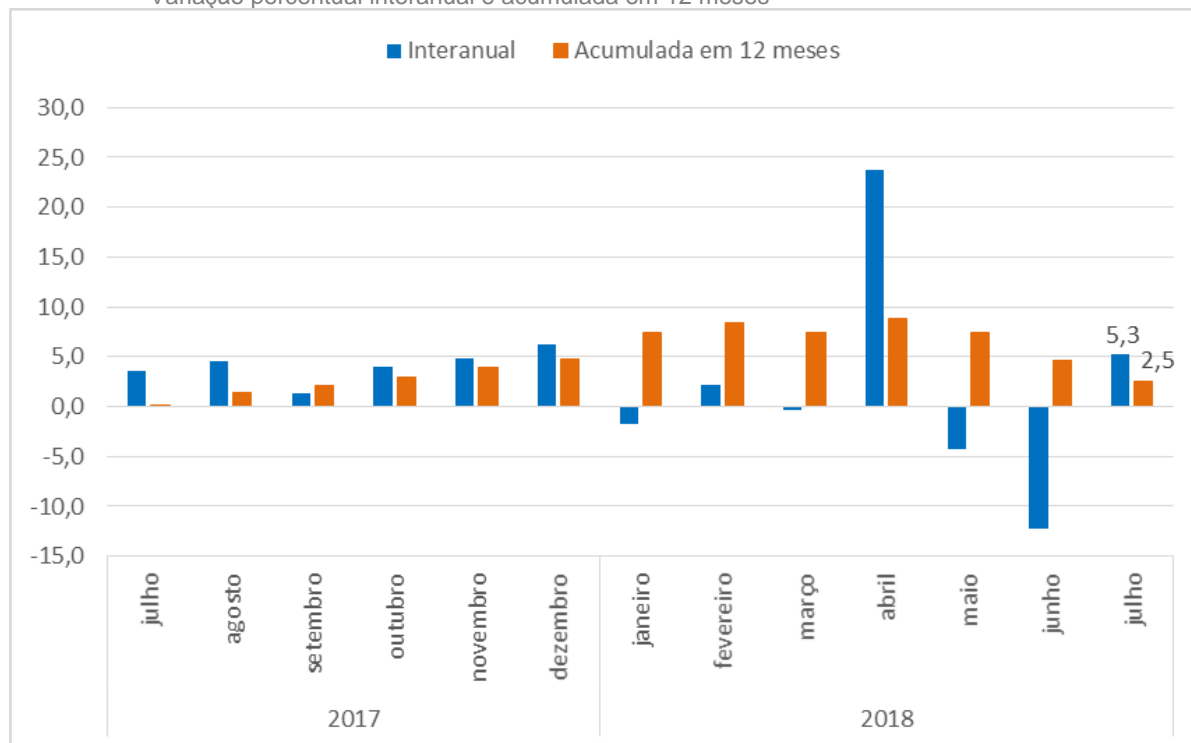


Fonte: Pesquisa Mensal de Serviços - PMS/IBGE

Elaboração: Coordenação de Estudos Econômicos - CEE/IJSN

Gráfico 2 – Receita Nominal de Serviços - Espírito Santo

Varição percentual interanual e acumulada em 12 meses

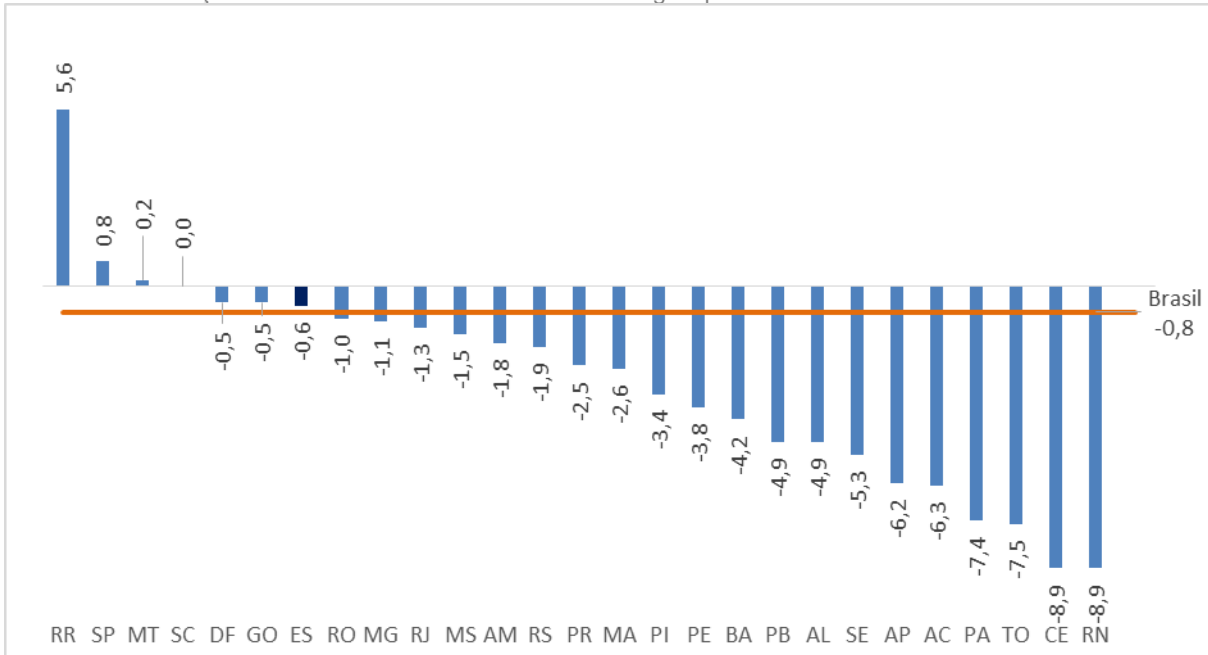


Fonte: Pesquisa Mensal de Serviços - PMS/IBGE

Elaboração: Coordenação de Estudos Econômicos - CEE/IJSN

Gráfico 3 – Ranking do desempenho do setor de serviços – Volume de serviços

Varição acumulada no ano do volume - base: igual período do ano anterior

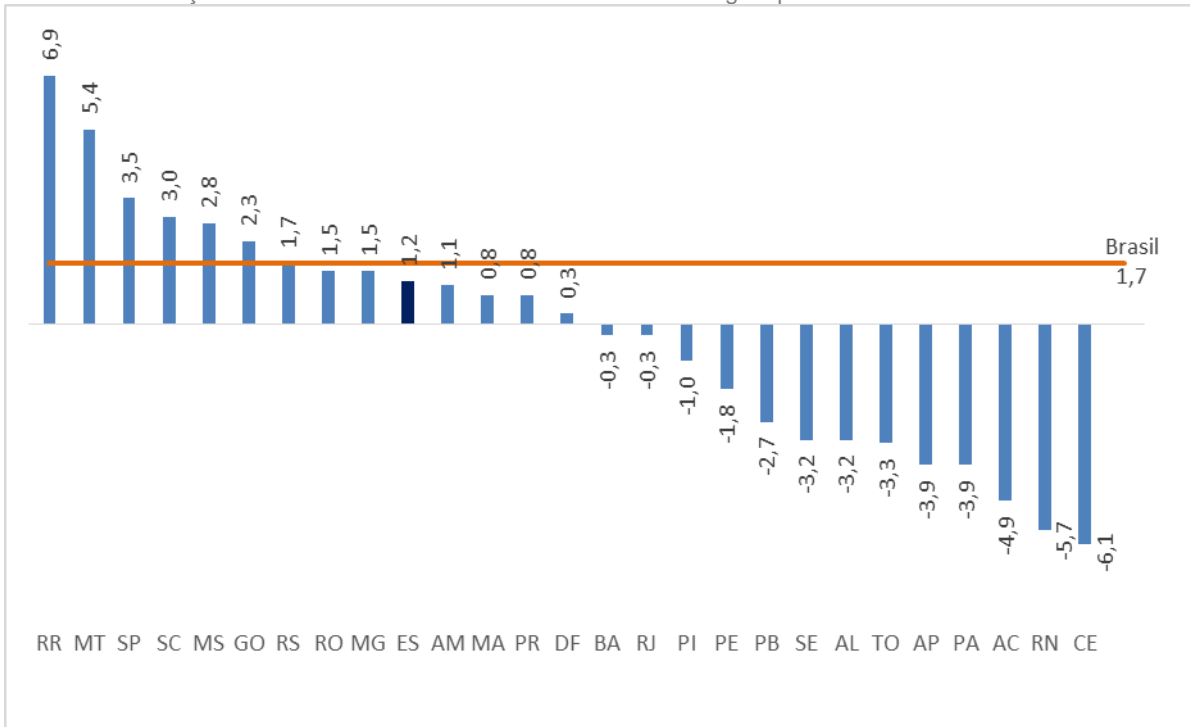


Fonte: Pesquisa Mensal de Serviços - PMS/IBGE

Elaboração: Coordenação de Estudos Econômicos - CEE/IJSN

Gráfico 4 – Ranking do desempenho do setor de serviços – Receita nominal

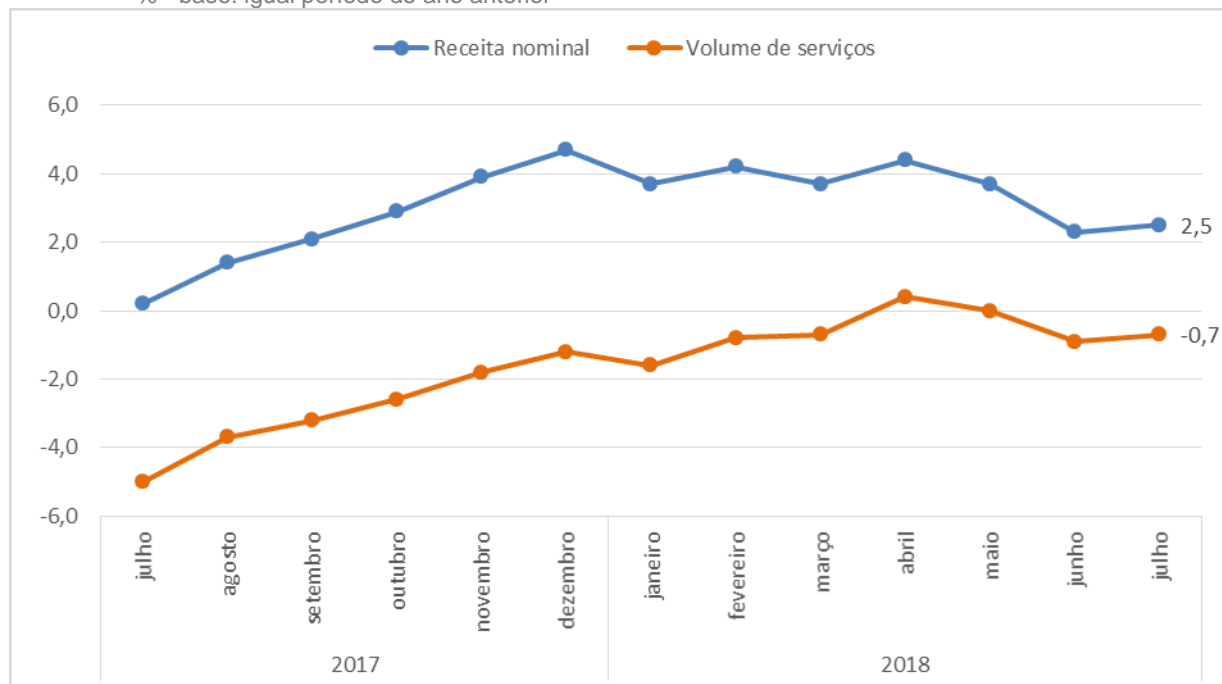
Varição acumulada no ano da receita nominal - base: igual período do ano anterior



Fonte: Pesquisa Mensal de Serviços - PMS/IBGE

Elaboração: Coordenação de Estudos Econômicos - CEE/IJSN

Gráfico 5 – Variação acumulada em 12 meses da receita nominal e do volume de serviços – Espírito Santo
 % - base: igual período do ano anterior



Fonte: Pesquisa Mensal de Serviços - PMS/IBGE

Elaboração: Coordenação de Estudos Econômicos - CEE/IJSN

Coordenação Geral

Gabriela Gomes de Macedo Lacerda
 Diretora Presidente

Ana Carolina Giuberti

Diretora de Estudos e Pesquisas

Coordenação

Antônio Ricardo Freislebem da Rocha

Coordenação de Estudos Econômicos - CEE

Elaboração

Claudimar Pancieri Marçal
 Coordenação de Estudos Econômicos - CEE

Revisão

Edna Morais Tresinari
 Coordenação de Estudos Econômicos - CEE