

## COMÉRCIO VAREJISTA – Julho de 2017

*Em julho de 2017, o volume de vendas variou +0,7% no Espírito Santo frente a junho do mesmo ano, na série livre dos efeitos sazonais. Na comparação contra julho de 2016, o setor registrou crescimento de +2,5%.*

**D**e acordo com dados da Pesquisa Mensal do Comércio (PMC)<sup>1</sup> elaborada pelo Instituto Brasileiro de Geografia e Estatística (IBGE), em julho de 2017, o comércio varejista do Espírito Santo registrou o oitavo melhor resultado entre as unidades da federação, com variação de +0,7% no volume de vendas em relação ao mês imediatamente anterior, na série ajustada sazonalmente. Destaca-se, ainda, que o desempenho do comércio do estado foi superior à trajetória nacional que teve variação nula nessa base de comparação (Gráfico 1).

No confronto com igual mês do ano anterior, o volume de vendas apontou expansão no varejo restrito capixaba, com taxa positiva de +2,5%. O varejo ampliado registrou crescimento de +8,4%, desempenho superior ao do varejo ampliado nacional, que cresceu +5,7%. Nota-se que as atividades que apresentaram os melhores resultados registraram expansão significativa: *Equipamentos e materiais para escritório, informática e comunicação* (+66,5%); *Móveis e eletrodomésticos* (+33,2%), puxado, principalmente, pelo segmento *Móveis* (+67,3%), e *Veículos, motocicletas, partes e peças* (+25,0%) (Tabela 1). Em meio aos fatores que podem ter influenciado o ritmo do volume de vendas do comércio capixaba, é válido ressaltar a influência das baixas bases de comparação sobre os segmentos do comércio varejista restrito e ampliado. (Tabela 1, Gráfico 2, Gráfico 3, Gráfico 4 e Gráfico 5).

Contudo, no Espírito Santo, o comércio varejista acumula recuo de -6,2% nos sete primeiros meses do ano e de -7,8% para os últimos doze meses, enquanto o varejo ampliado apresentou taxas de +1,4% e de -4,5%, respectivamente. Observa-se que o desempenho do volume de vendas do varejo ampliado tem melhorado, refletindo as taxas verificadas na atividade de *Veículos, motocicletas, partes e peças* (acumulado do ano +22,2% e acumulado dos últimos doze meses +5,1%) (Tabela 1, Gráfico 3, Gráfico 4 e Gráfico 5).

No que diz respeito à receita nominal de vendas no Espírito Santo, na comparação com julho de 2016, o varejo restrito exibiu contração de -0,3% e o varejo ampliado expansão de, +5,3%. Os resultados nacionais também registraram desempenho positivo de +1,2% no varejo e +3,7% no varejo ampliado. Em termos acumulados, a receita nominal do comércio varejista estadual variou negativamente tanto no acumulado do ano (-4,9%), quanto no acumulado dos últimos doze meses (-2,6%). O varejo ampliado obteve desempenho fraco no acumulado dos sete primeiros meses do ano (+0,4%) e nos últimos doze meses o desempenho foi negativo (-1,7%) (Tabela 2).

<sup>1</sup> IBGE – INSTITUTO BRASILEIRO DE GEOGRAFIA E ESTATÍSTICA. Indicadores IBGE. Pesquisa Mensal de Comércio, Julho de 2017.

Tabela 1 – Variação (%) no Volume de Vendas do Comércio Varejista Ampliado - Brasil e Espírito Santo  
Julho de 2017

Atividades	Interanual	Acumulado no ano	Acumulado 12 meses
<b>Varejo - Brasil</b>	<b>3,1</b>	<b>0,3</b>	<b>-2,3</b>
<b>Varejo - Espírito Santo</b>	<b>2,5</b>	<b>-6,2</b>	<b>-7,8</b>
Combustíveis e lubrificantes	-7,7	-11,2	-13,4
Hipermercados, supermercados, produtos alimentícios, bebidas e fumo	-8,5	-14,0	-9,1
Hipermercados e supermercados	-7,1	-12,7	-8,3
Tecidos, vestuário e calçados	20,6	11,5	-2,1
Móveis e eletrodomésticos	33,2	7,5	-8,2
Móveis	67,3	22,3	-0,6
Eletrodomésticos	13,0	-13,5	-19,4
Artigos farmacêuticos, médicos, ortopédicos, de perfumaria e cosméticos	15,1	6,3	4,2
Livros, jornais, revistas e papelaria	-8,0	-13,5	-12,8
Equipamentos e materiais para escritório, informática e comunicação	66,5	15,9	-4,3
Outros artigos de uso pessoal e doméstico	-4,7	-5,5	-6,4
<b>Varejo Ampliado - Brasil</b>	<b>5,7</b>	<b>1,1</b>	<b>-2,8</b>
<b>Varejo Ampliado - Espírito Santo</b>	<b>8,4</b>	<b>1,4</b>	<b>-4,5</b>
Veículos, motocicletas, partes e peças	25,0	22,2	5,1
Material de construção	-20,6	-27,6	-19,6

Fonte: Pesquisa Mensal de Serviços - PMC/IBGE

Elaboração: Coordenação de Estudos Econômicos - CEE/IJSN

\*Base igual período do ano anterior

\*\*Base igual período anterior

Tabela 2 – Variação (%) da Receita Nominal de Vendas do Comércio Varejista Ampliado - Brasil e Espírito Santo  
Julho de 2017

Atividades	Interanual	Acumulado no ano	Acumulado 12 meses
<b>Varejo - Brasil</b>	<b>1,2</b>	<b>1,8</b>	<b>2,8</b>
<b>Varejo - Espírito Santo</b>	<b>-0,3</b>	<b>-4,9</b>	<b>-2,6</b>
Combustíveis e lubrificantes	-6,4	-9,4	-9,7
Hipermercados, supermercados, produtos alimentícios, bebidas e fumo	-9,9	-11,6	-2,6
Hipermercados e supermercados	-8,5	-10,3	-1,9
Tecidos, vestuário e calçados	22,3	13,7	0,1
Móveis e eletrodomésticos	29,2	7,7	-5,9
Móveis	66,8	34,5	6,8
Eletrodomésticos	7,2	-10,7	-15,3
Artigos farmacêuticos, médicos, ortopédicos, de perfumaria e cosméticos	17,7	14,7	13,8
Livros, jornais, revistas e papelaria	-2,9	-7,3	-5,1
Equipamentos e materiais para escritório, informática e comunicação	39,8	4,7	-7,0
Outros artigos de uso pessoal e doméstico	-4,4	-3,2	-2,0
<b>Varejo Ampliado - Brasil</b>	<b>3,7</b>	<b>1,9</b>	<b>0,9</b>
<b>Varejo Ampliado - Espírito Santo</b>	<b>5,3</b>	<b>0,4</b>	<b>-1,7</b>
Veículos, motocicletas, partes e peças	24,9	21,7	5,6
Material de construção	-19,7	-26,2	-17,8

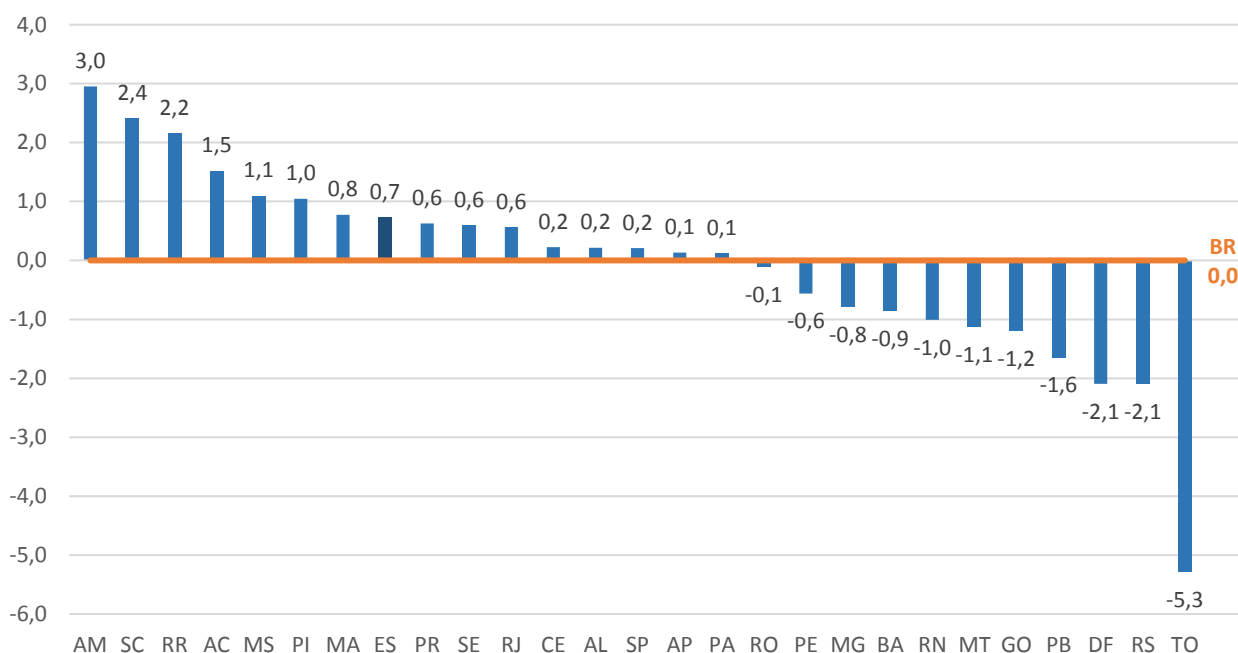
Fonte: Pesquisa Mensal de Serviços - PMC/IBGE

Elaboração: Coordenação de Estudos Econômicos - CEE/IJSN

\*Base igual período do ano anterior

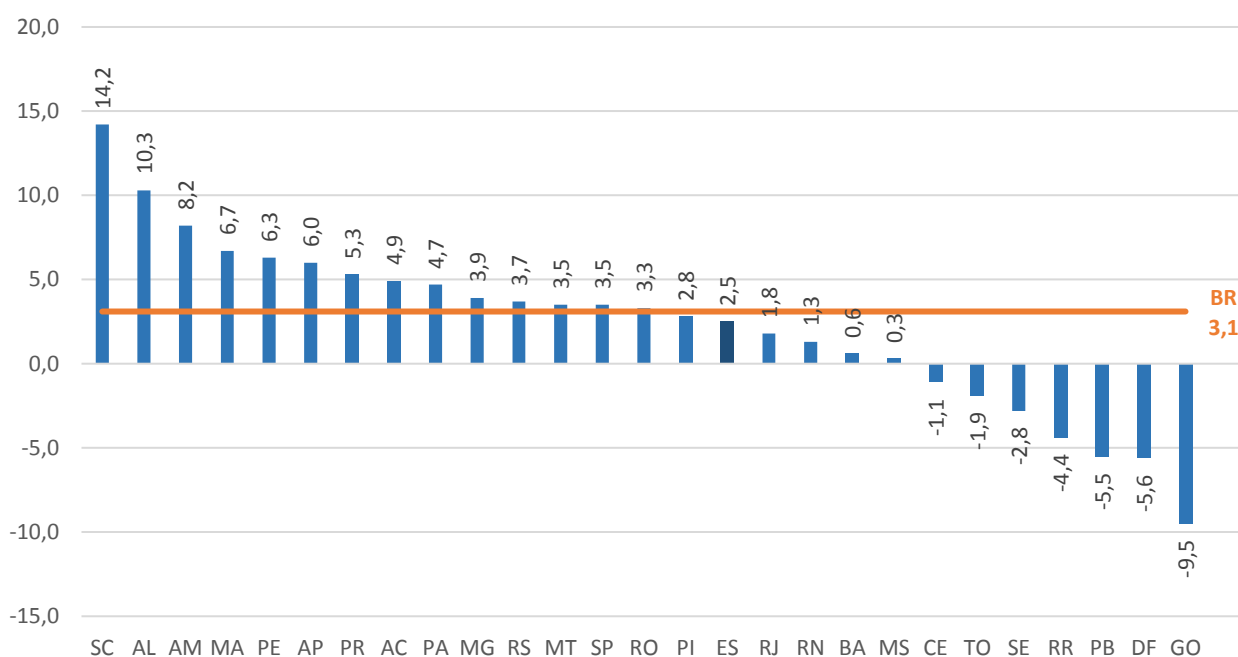
\*\*Base igual período anterior

**Gráfico 1 – Volume de Vendas do Comércio Varejista – Brasil e Unidades da Federação**  
 Variação (%) Julho17/Junho17 – com ajuste sazonal



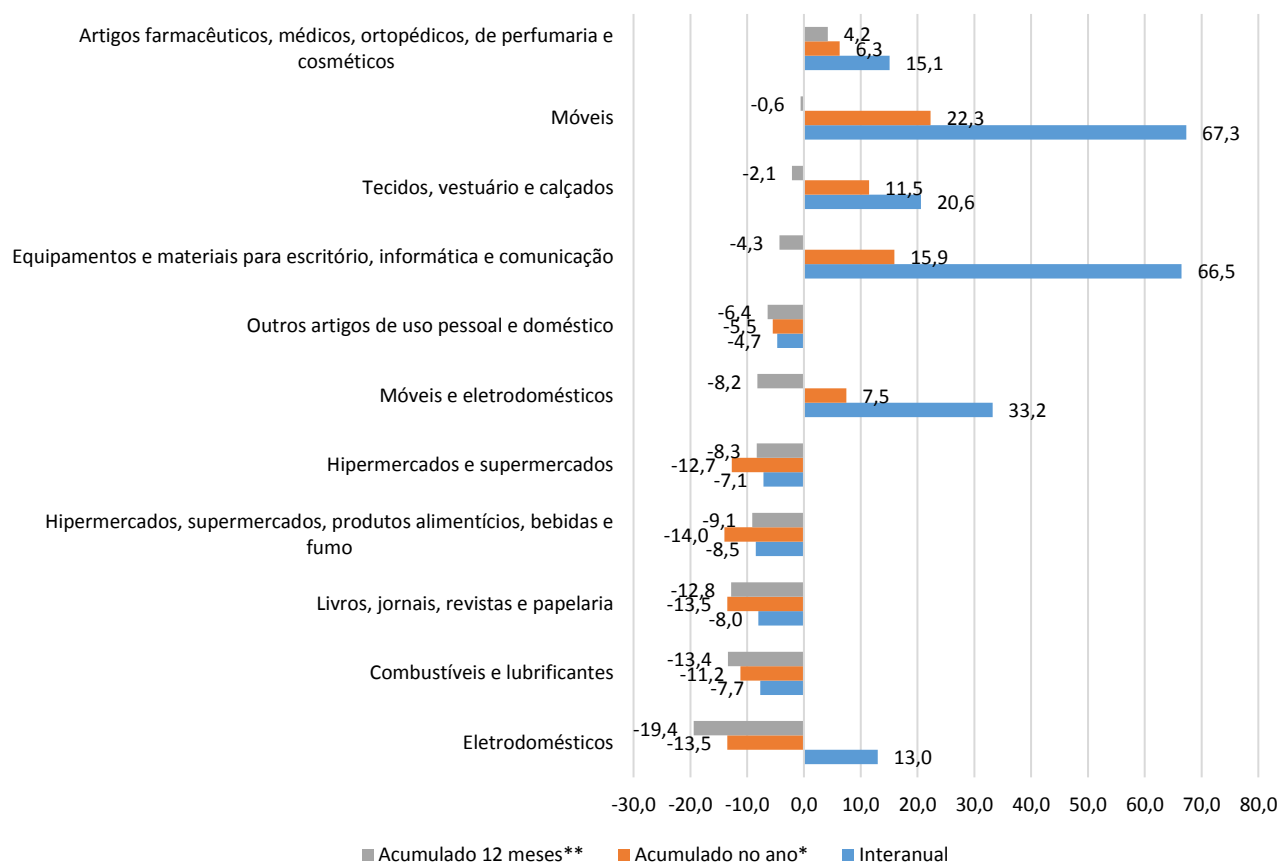
Fonte: Pesquisa Mensal de Comércio - PMC/IBGE  
 Elaboração: Coordenação de Estudos Econômicos - CEE/IJSN

**Gráfico 2 – Volume de Vendas do Comércio Varejista – Brasil e Unidades da Federação**  
 Variação (%) Julho17/Julho16



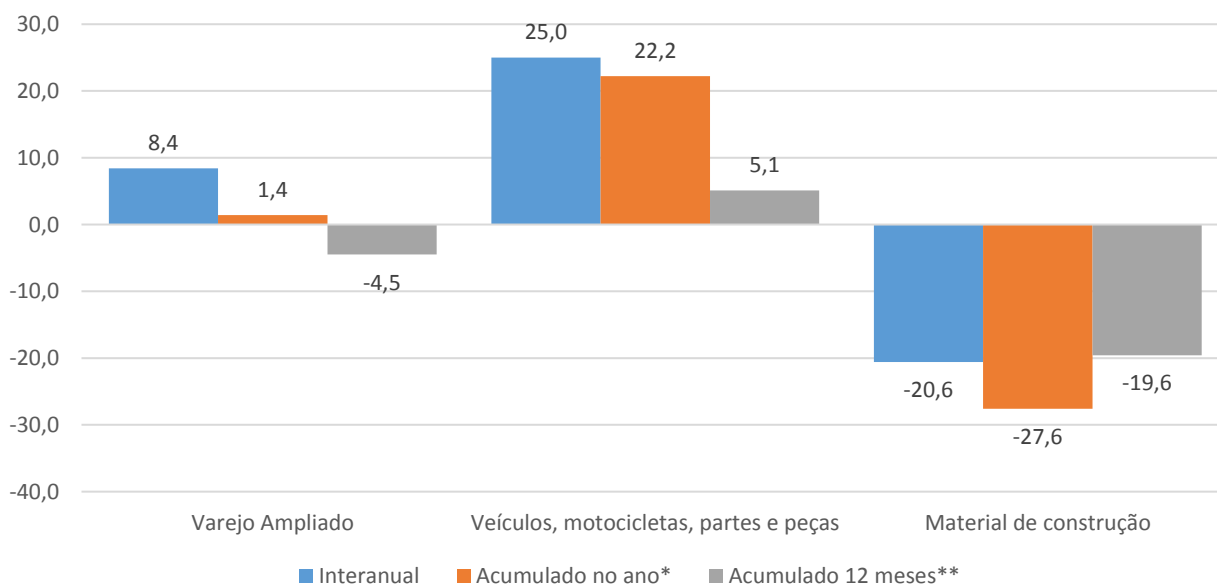
Fonte: Pesquisa Mensal de Comércio - PMC/IBGE  
 Elaboração: Coordenação de Estudos Econômicos - CEE/IJSN

**Gráfico 3 – Volume de Vendas em Segmentos do Comércio Varejista - Espírito Santo**  
 Variações (%) – Julho 2017



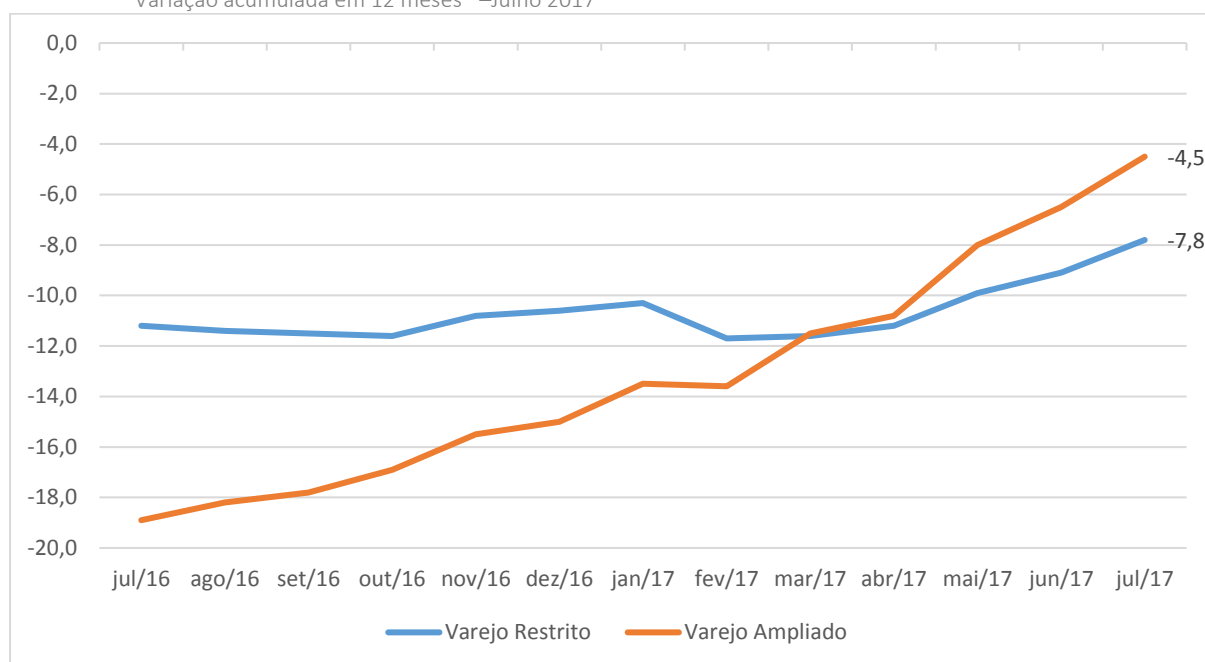
Fonte: Pesquisa Mensal de Comércio - PMC/IBGE  
 Elaboração: Coordenação de Estudos Econômicos - CEE/IJSN  
 \*Base igual período do ano anterior  
 \*\*Base igual período anterior

**Gráfico 4 – Volume de Vendas em Segmentos do Comércio Varejista Ampliado - Espírito Santo**  
 Variações (%) – Julho 2017



Fonte: Pesquisa Mensal de Comércio - PMC/IBGE  
 Elaboração: Coordenação de Estudos Econômicos - CEE/IJSN  
 \*Base igual período do ano anterior  
 \*\*Base igual período anterior

**Gráfico 5 – Volume de Vendas no Varejo e Varejo Ampliado - Espírito Santo**  
 Variação acumulada em 12 meses\* –Julho 2017



Fonte: Pesquisa Mensal de Comércio - PMC/IBGE  
 Elaboração: Coordenação de Estudos Econômicos - CEE/IJSN  
 \*Base igual período anterior

**Coordenação Geral**

Gabriela Lacerda  
 Diretora Presidente

Ana Carolina Giuberti  
 Diretora de Estudos e Pesquisas

**Coordenação**

Antônio Ricardo Freislebem da Rocha  
 Coordenação de Estudos Econômicos - CEE

**Elaboração**

Maria Amélia Santiago Ataíde  
 Coordenação de Estudos Econômicos - CEE

**Revisão**

Vicente de Paulo Costa Pereira  
 Coordenação de Estudos Econômicos - CEE