

PRODUÇÃO INDUSTRIAL – Julho/2017

Em julho de 2017, a produção industrial recuou -8,3% no Espírito Santo, no confronto contra junho do mesmo ano, na série livre dos efeitos sazonais. Na comparação contra julho de 2016, o setor registrou queda de -4,4%.

De acordo com dados da Pesquisa Industrial Mensal – Produção Física (PIM-PF), elaborada pelo Instituto Brasileiro de Geografia e Estatística (IBGE), em julho de 2017 a produção industrial recuou -8,3% no território capixaba frente a junho do mesmo ano, na série livre dos efeitos sazonais, a maior queda registrada entre as regiões consideradas na pesquisa. Na passagem dos trimestres encerrados em junho e julho de 2017, ainda na série com ajuste sazonal, a variação do índice de média móvel trimestral do Espírito Santo foi de -3,5%, resultado inferior ao nacional (Tabela 1, Gráfico 1 e Gráfico 6).

Em julho de 2017, comparado ao mesmo mês de 2016, a indústria apresentou queda de -4,4% no volume de produção no Espírito Santo, após cinco meses de crescimento. Este desempenho negativo do setor industrial capixaba se deve, principalmente, ao resultado da *Indústrias Extrativa* (-9,4%), influenciada pela menor produção de óleos brutos de petróleo². *Fabricação de produtos minerais não metálicos* (-4,6%) e *Metalurgia* (-0,8%) registraram variações menos intensas. Em sentido oposto, o principal impacto positivo foi registrado no setor de *Fabricação de produtos alimentícios* (+8,3%) influenciado, sobretudo, pelo aumento na produção de carnes de bovinos frescas ou

refrigeradas, açúcar cristal e massas alimentícias secas (Tabela 2 e Gráfico 5).

No acumulado dos primeiros sete meses do ano, em comparação com igual período de 2016, a indústria capixaba apresentou crescimento de +3,1%, o terceiro maior entre as regiões pesquisadas, com quatro dos setores investigados registrando crescimento na produção. Os avanços foram registrados no setor de *Fabricação de produtos alimentícios* (+10,5%), *Indústria Extrativa* (+4,5%), *Fabricação de celulose, papel e produtos de papel* (+3,7%) e *Metalurgia* (+0,4%). O setor de *Fabricação de produtos de minerais não metálicos* (-5,1%) foi o único a registrar queda neste tipo de confronto (Tabela 2, Gráfico 3 e Gráfico 5).

No acumulado em 12 meses, em comparação com igual período anterior, a indústria capixaba apresentou redução de -4,5%, com redução do ritmo de queda em virtude da diminuição dos efeitos da paralisação da Samarco sobre este indicador. No período, as *Indústrias Extrativa* (-9,5%) e de *Fabricação de produtos de minerais não metálicos* (-8,4%) puxaram a queda, enquanto as demais atividades registraram crescimentos, com destaque para o setor de *Fabricação de produtos alimentícios* (+7,1%) (Tabela 2, Gráfico 4 e Gráfico 5).

¹IBGE – INSTITUTO BRASILEIRO DE GEOGRAFIA E ESTATÍSTICA. Indicadores IBGE. Pesquisa Industrial Mensal – Produção Física, Julho de 2017.

² ANP – AGÊNCIA NACIONAL DO PETRÓLEO, GÁS NATURAL E BIOCOMBUSTÍVEIS. Dados estatísticos mensais: Produção de petróleo e gás natural. Disponível em < www.anp.gov.br >, acesso em 06/09/2017.

Tabela 1 – Indicadores Regionais de Produção Industrial
Julho de 2017

Local	Taxa de Variação (%)			
	Com Ajuste Sazonal	Sem Ajuste Sazonal		
		julho 17 / junho 17	julho 17 / julho 16	Acumulado janeiro-julho 17 *
Brasil	0,8	2,5	0,8	-1,1
Nordeste	3,2	3,6	-1,2	-1,5
Amazonas	-3,1	-0,9	1,3	-1,4
Pará	2,3	3,2	0,4	3,7
Ceará	-0,7	2,2	0,9	-1,0
Pernambuco	-0,2	-5,8	-0,4	-0,8
Bahia	7,2	7,7	-5,2	-6,4
Minas Gerais	-1,0	1,1	2,0	-0,4
Espírito Santo	-8,3	-4,4	3,1	-4,5
Rio de Janeiro	-5,9	-5,0	2,4	1,8
São Paulo	1,7	4,0	0,6	-0,6
Paraná	2,3	2,8	3,9	1,8
Santa Catarina	0,7	4,6	3,5	2,0
Rio Grande do Sul	-1,5	0,7	1,5	0,6
Goiás	0,4	1,1	1,4	-2,2
Mato Grosso	-	1,8	-0,9	-5,6

Fonte: Pesquisa Industrial Mensal - Produção Física - PIM-PF/IBGE

Elaboração: Coordenação de Estudos Econômicos - CEE/IJSN

* Base: igual período do ano anterior

** Base: últimos doze meses anteriores

Tabela 2 – Produção Industrial (Espírito Santo e Brasil)
Julho de 2017

Atividades	Taxa de Variação (%)		
	Sem Ajuste Sazonal		
	julho 17 / julho 16	Acumulado Janeiro - julho 17 *	Acumulado 12 meses **
Brasil			
Indústria Geral	2,5	0,8	-1,1
Indústria Extrativa	1,2	5,2	1,0
Indústria de Transformação	2,7	0,2	-1,4
Espírito Santo			
Indústria Geral	-4,4	3,1	-4,5
Indústria Extrativa	-9,4	4,5	-9,5
Indústria de Transformação	0,4	1,8	1,2
Fabricação de produtos alimentícios	8,3	10,5	7,1
Fabricação de celulose, papel e produtos de papel	1,1	3,7	0,8
Fabricação de produtos de minerais não metálicos	-4,6	-5,1	-8,4
Metalurgia	-0,8	0,4	4,7

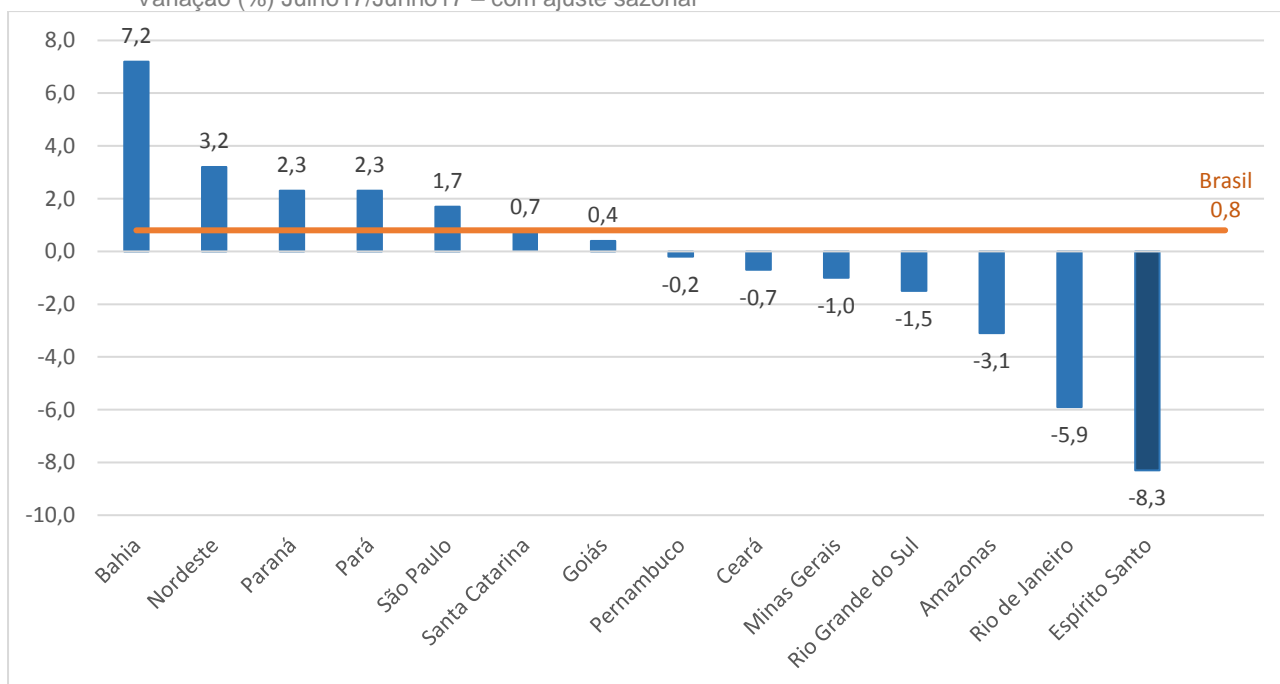
Fonte: Pesquisa Industrial Mensal - Produção Física - PIM-PF/IBGE

Elaboração: Coordenação de Estudos Econômicos - CEE/IJSN

* Base: igual período do ano anterior

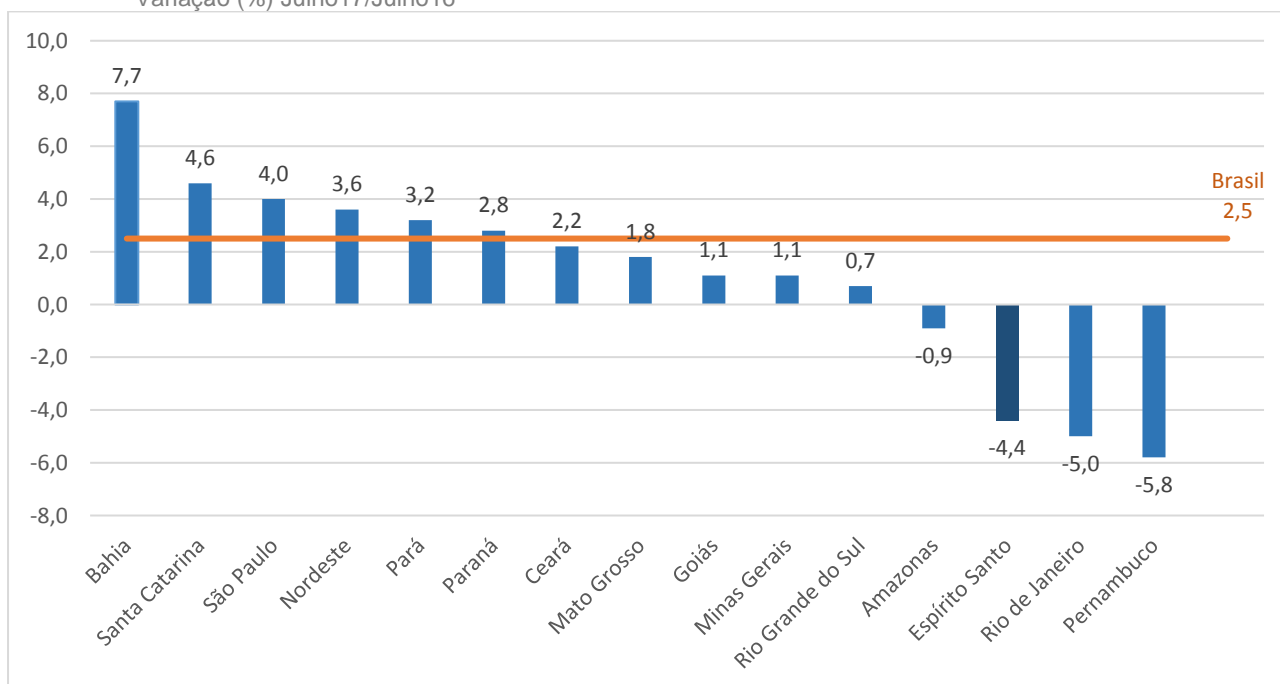
** Base: últimos doze meses anteriores

Gráfico 1 – Produção Industrial – Brasil e Unidades da Federação
 Variação (%) Julho17/Junho17 – com ajuste sazonal



Fonte: Pesquisa Industrial Mensal - Produção Física - PIM-PF/IBGE
 Elaboração: Coordenação de Estudos Econômicos - CEE/IJSN

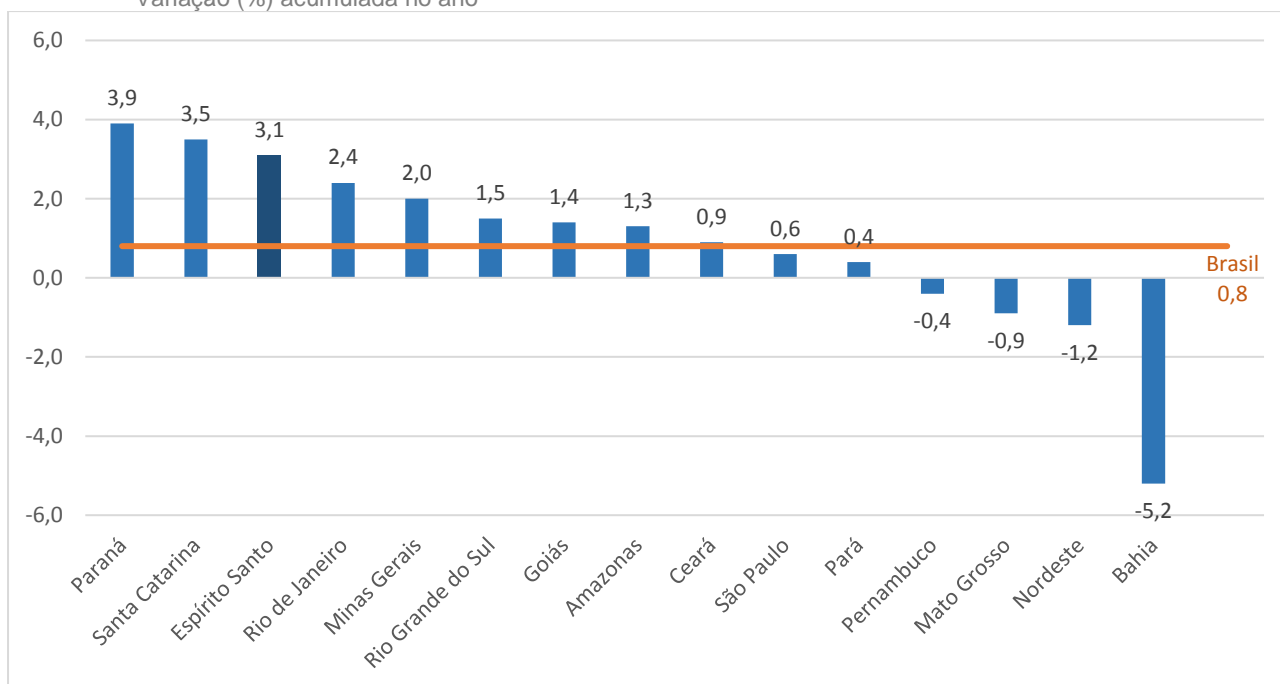
Gráfico 2 – Produção Industrial – Brasil e Unidades da Federação
 Variação (%) Julho17/Julho16



Fonte: Pesquisa Industrial Mensal - Produção Física - PIM-PF/IBGE
 Elaboração: Coordenação de Estudos Econômicos - CEE/IJSN

Gráfico 3 – Produção Industrial – Brasil e Unidades da Federação

Variação (%) acumulada no ano *



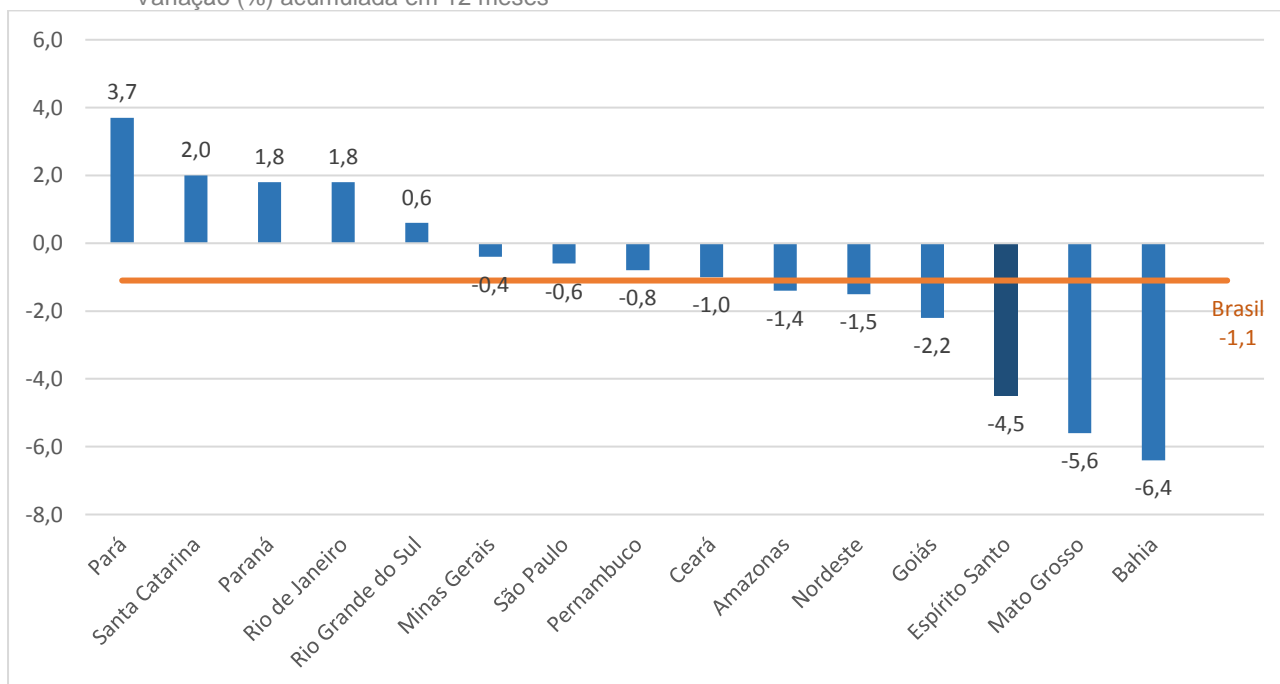
Fonte: Pesquisa Industrial Mensal - Produção Física - PIM-PF/IBGE

Elaboração: Coordenação de Estudos Econômicos - CEE/IJSN

* Base: igual período do ano anterior

Gráfico 4 – Produção Industrial – Brasil e Unidades da Federação

Variação (%) acumulada em 12 meses *

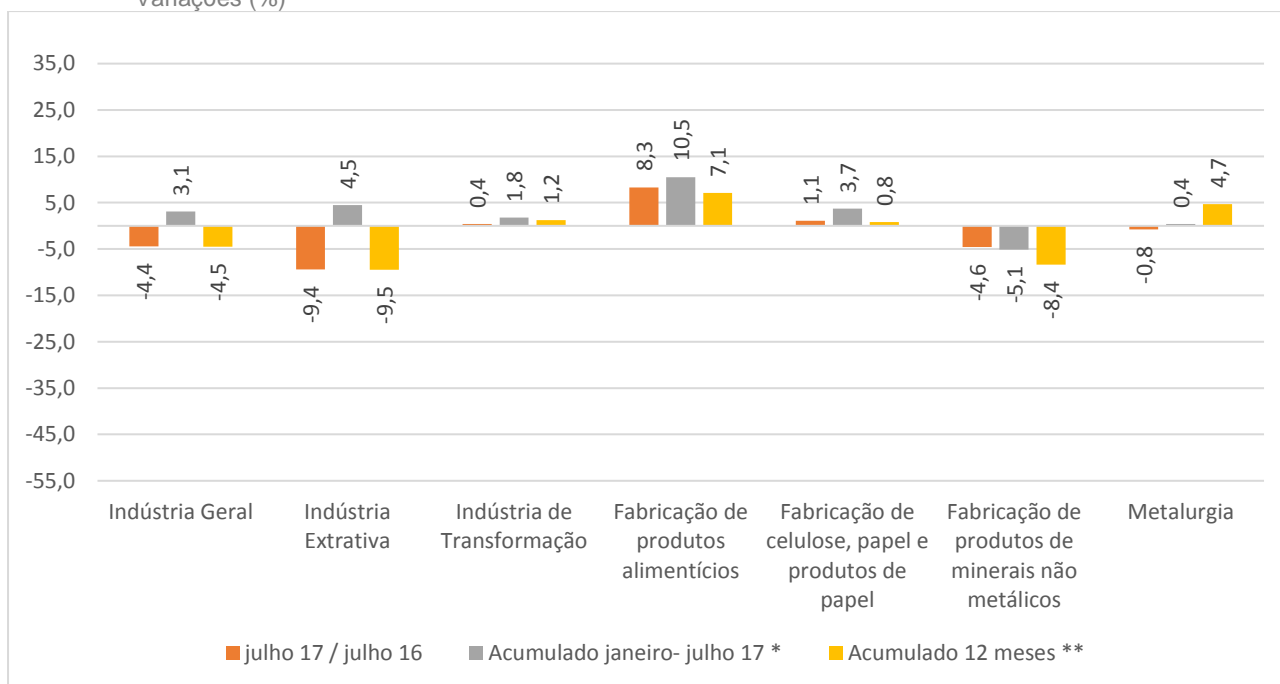


Fonte: Pesquisa Industrial Mensal - Produção Física - PIM-PF/IBGE

Elaboração: Coordenação de Estudos Econômicos - CEE/IJSN

* Base: últimos doze meses anteriores

Gráfico 5 – Produção Industrial por Atividades - Espírito Santo
Variações (%)



Fonte: Pesquisa Industrial Mensal - Produção Física - PIM-PF/IBGE

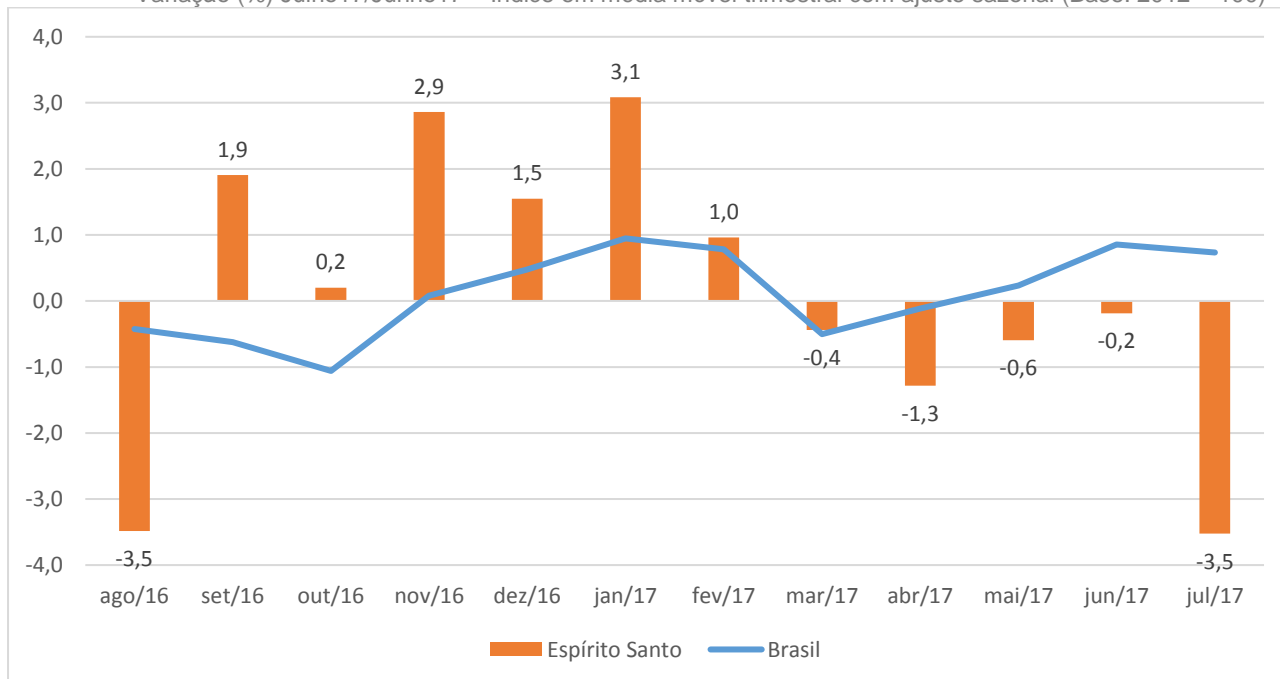
Elaboração: Coordenação de Estudos Econômicos - CEE/IJSN

* Base: igual período do ano anterior

** Base: últimos doze meses anteriores

Gráfico 6 – Produção Industrial – Brasil e Espírito Santo

Variação (%) Julho17/Junho17 – Índice em média móvel trimestral com ajuste sazonal (Base: 2012 = 100)



Fonte: Pesquisa Industrial Mensal - Produção Física - PIM-PF/IBGE

Elaboração: Coordenação de Estudos Econômicos - CEE/IJSN

Coordenação Geral

Gabriela Lacerda
Diretora Presidente

Ana Carolina Giuberti
Diretora de Estudos e Pesquisas

Coordenação

Antônio Ricardo Freislebem da Rocha
Coordenação de Estudos Econômicos - CEE

Elaboração

Gustavo Ribeiro
Coordenação de Estudos Econômicos - CEE

Revisão

Paula Rubia Simões Beiral
Coordenação de Estudos Econômicos - CEE