

Serviços

Junho/2024

Em junho de 2024, o volume de serviços no Espírito Santo avançou +3,4% contra o mês imediatamente anterior, na série com ajuste sazonal, e apresentou crescimento de +6,1% na comparação interanual.

De acordo com a Pesquisa Mensal de Serviços (PMS) do Instituto Brasileiro de Geografia e Estatística (IBGE), o volume de serviços no Espírito Santo avançou +3,4%, em junho de 2024, contra o mês imediatamente anterior, na série dessazonalizada. Com isso, o Espírito Santo ocupou a 3ª colocação no ranking das Unidades da Federação (UFs), ficando acima da média nacional de +1,7%, nessa base de comparação (Gráfico 1).

Por sua vez, na comparação interanual, houve expansão de +6,1% no volume de serviços capixaba, 5ª melhor desempenho entre as UFs, resultado superior ao crescimento de +1,3% observado no país. Tal performance, foi impulsionada por quatro das cinco atividades investigadas pela pesquisa: *Outros serviços* (+25,5%); *Transportes, serviços auxiliares aos transportes e correio* (+7,7%), *Serviços profissionais administrativos e complementares* (+3,4%); e *Serviços prestados às famílias* (+2,9%). Em contrapartida, *Serviços de informação e comunicação* (-2,2%) foi o único segmento do setor de serviços pesquisado a apresentar recuo no período (Tabela 1, Gráfico 2 e Gráfico 3).

Já no acumulado no ano, o volume de serviços capixaba apresentou acréscimo de +4,5%, superando a variação de +1,6% verificada no Brasil. Comportamento semelhante foi constatado no acumulado em 12 meses. Nessa base de comparação, o Espírito Santo alcançou aumento de +4,8% no volume de serviços, enquanto o país cresceu +1,0%. Em ambos os casos, o avanço do volume total de serviços foi puxado, sobretudo, por *Transportes, serviços auxiliares aos transportes e correio* (Tabela 1, Gráfico 3 e Gráfico 4).

Quanto a receita nominal de serviços capixaba, em junho de 2024, houve elevação de +2,8% frente ao mês imediatamente anterior, na série com ajuste sazonal. Na comparação interanual, ocorreu crescimento de +12,6%, determinado por todos os cinco setores apurados: *Outros serviços* (+31,6%); *Transportes, serviços auxiliares aos transportes e correio* (+15,2%); *Serviços prestados às famílias* (+9,8%); *Serviços profissionais, administrativos e complementares* (+9,6%); e *Serviços de informação e comunicação* (+1,8%). (Tabela 2 e Gráfico 4).

O volume das atividades turísticas, medido pelo Índice de Atividades Turísticas – IATUR¹, no Espírito Santo, teve avanço de +4,1% no confronto com o mês imediatamente anterior, na série com ajuste sazonal, enquanto na comparação interanual houve um decréscimo de -0,8%. Por seu turno, no acumulado no ano e no acumulado em 12 meses, ocorreram quedas de -8,8% e -6,1%, respectivamente. A receita nominal das atividades turísticas apresentou variações de +3,0% frente ao mês imediatamente anterior, +6,4% na comparação interanual, +0,7% no acumulado no ano e +2,0% no acumulado em 12 meses (Gráfico 5).

¹ O IATUR é calculado a partir de um grupamento especial das atividades abrangidas pela PMS.

Tabela 1

Serviços | Jun/2024

Volume de Serviços
Brasil e Espírito Santo
Variação (%) – Junho/2024

Atividades	Interanual*	Acumulado no ano*	Acumulado 12 meses**
Brasil			
Total	1,3	1,6	1,0
1. Serviços prestados às famílias	4,1	4,6	4,2
2. Serviços de informação e comunicação	5,8	5,6	3,7
3. Serviços profissionais, administrativos e complementares	0,5	2,1	2,4
4. Transportes, serviços auxiliares aos transportes e correio	-2,7	-2,5	-2,2
5. Outros serviços	5,0	3,8	0,0
Espírito Santo			
Total	6,1	4,5	4,8
1. Serviços prestados às famílias	2,9	-7,6	-6,4
2. Serviços de informação e comunicação	-2,2	2,8	3,0
3. Serviços profissionais, administrativos e complementares	3,4	2,8	4,7
4. Transportes, serviços auxiliares aos transportes e correio	7,7	7,2	7,7
5. Outros serviços	25,5	5,4	0,5

Fonte: Pesquisa Mensal de Serviços – PMS/IBGE

Elaboração: Coordenação de Estudos Econômicos – CEE/IJSN

*Base igual período do ano anterior

**Base igual período anterior

Tabela 2

Serviços | Jun/2024

Receita Nominal de Serviços
Brasil e Espírito Santo
Variação (%) – Junho/2024

Atividades	Interanual*	Acumulado no ano*	Acumulado 12 meses**
Brasil			
Total	6,3	5,8	4,9
1. Serviços prestados às famílias	9,4	10,2	10,7
2. Serviços de informação e comunicação	7,6	7,4	6,0
3. Serviços profissionais, administrativos e complementares	5,9	7,9	8,2
4. Transportes, serviços auxiliares aos transportes e correio	3,8	1,4	0,4
5. Outros serviços	9,9	9,1	5,7
Espírito Santo			
Total	12,6	10,0	9,1
1. Serviços prestados às famílias	9,8	-1,2	1,6
2. Serviços de informação e comunicação	1,8	6,6	6,9
3. Serviços profissionais, administrativos e complementares	9,6	9,9	11,4
4. Transportes, serviços auxiliares aos transportes e correio	15,2	12,6	10,5
5. Outros serviços	31,6	12,1	6,8

Fonte: Pesquisa Mensal de Serviços – PMS/IBGE

Elaboração: Coordenação de Estudos Econômicos – CEE/IJSN

*Base igual período do ano anterior

**Base igual período anterior



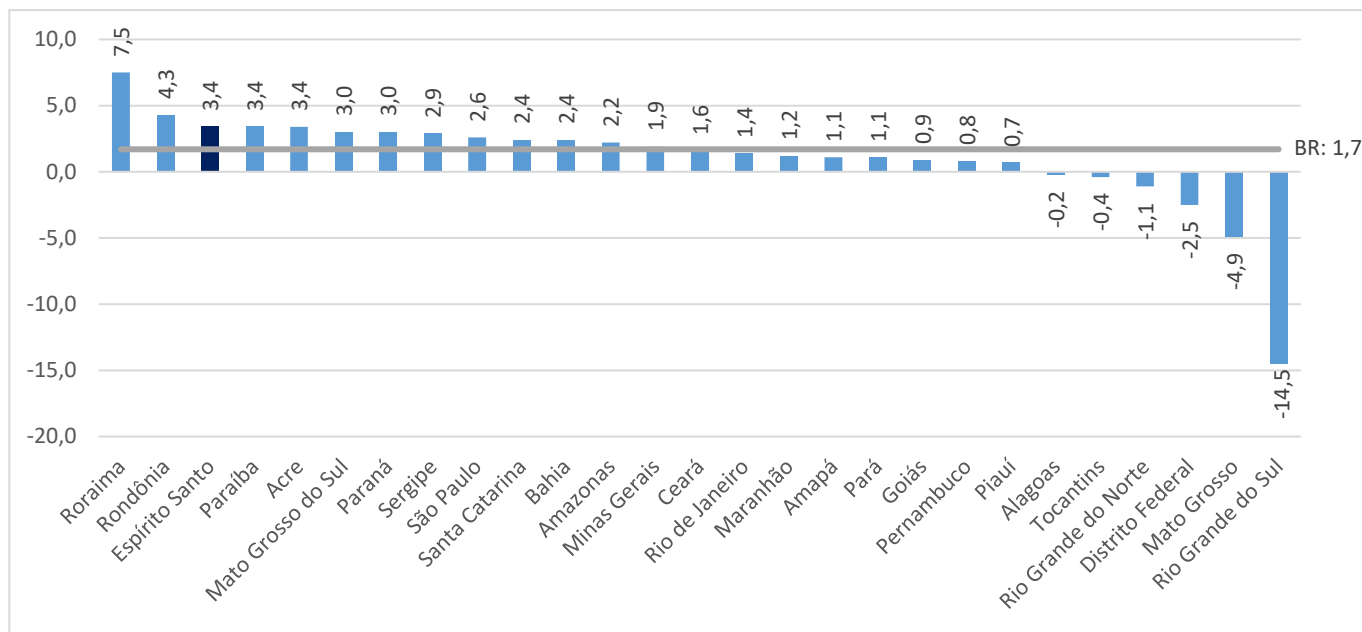
Serviços | Junho/2024

Resenha de Conjuntura | IJSN | Ano XVII | Número 70 | Divulgação: Ago/2024

Gráfico 1

Serviços | Jun/2024

Volume de Serviços Brasil e Unidades da Federação Variação (%) Junho24/Maio24 – com ajuste sazonal

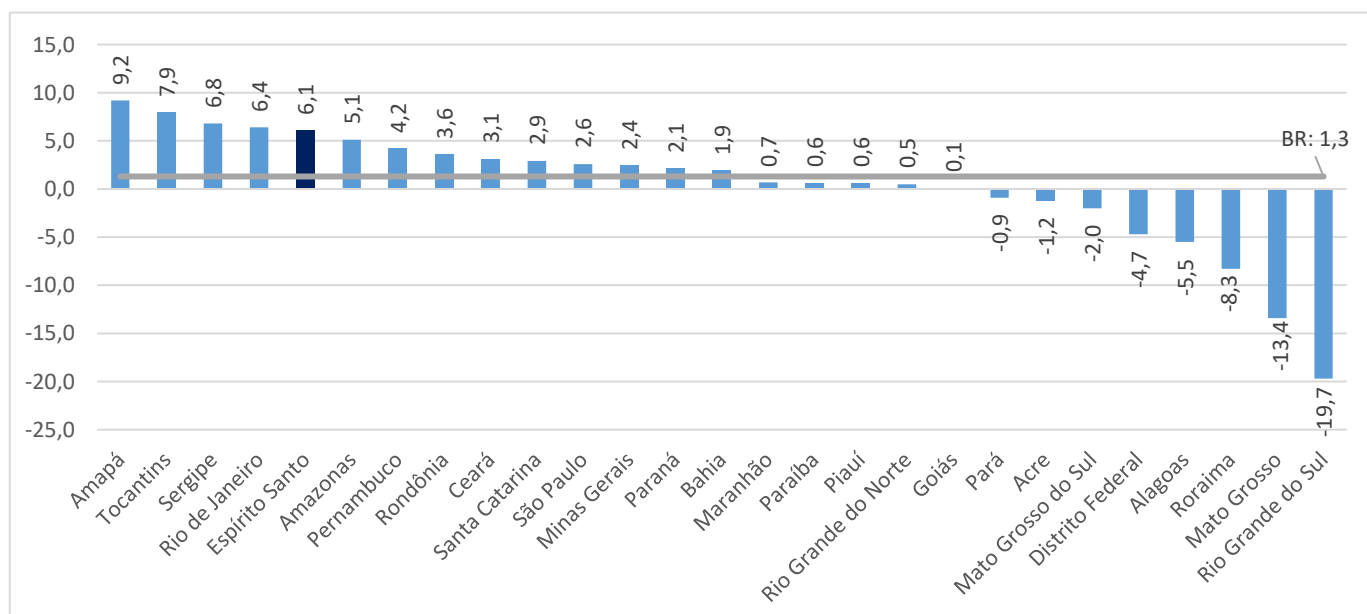


Fonte: Pesquisa Mensal de Serviços – PMS/IBGE
Elaboração: Coordenação de Estudos Econômicos – CEE/IJSN

Gráfico 2

Serviços | Jun/2024

Volume de Serviços Brasil e Unidades da Federação Variação (%) Junho24/Junho23



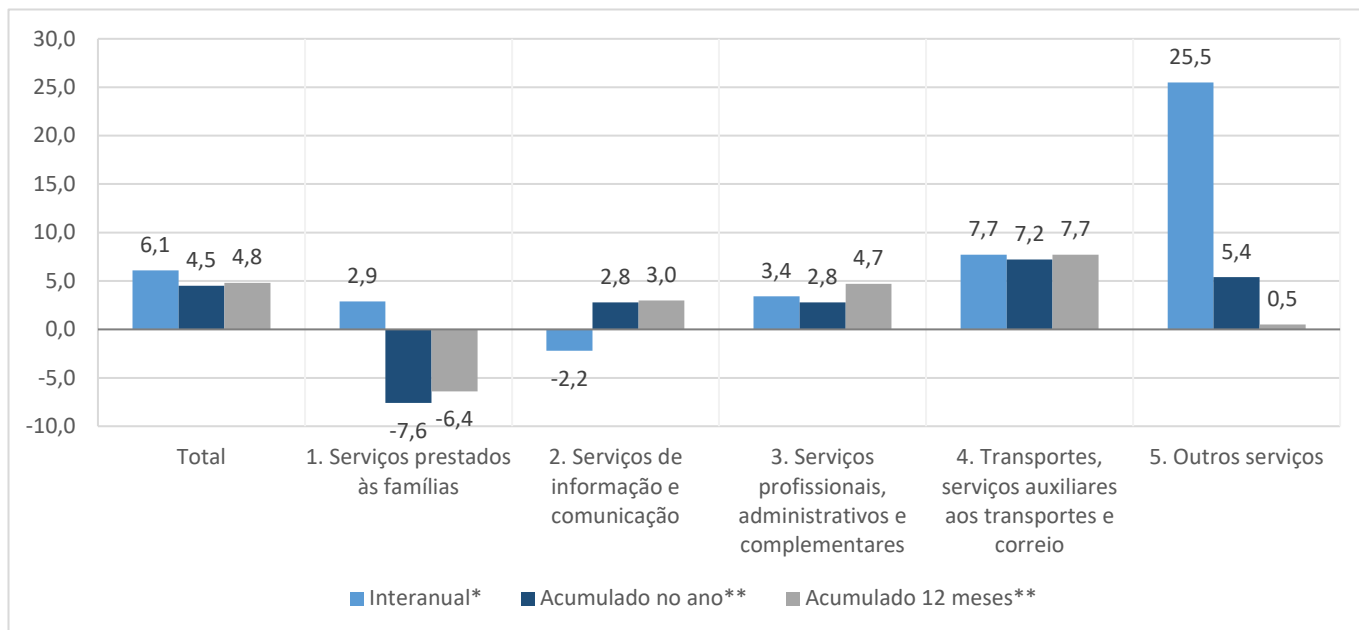
Fonte: Pesquisa Mensal de Serviços – PMS/IBGE
Elaboração: Coordenação de Estudos Econômicos – CEE/IJSN



Gráfico 3

Serviços | Jun/2024

Volume de Serviços Atividades de Serviços – Espírito Santo Variação (%) – Junho/2024



Fonte: Pesquisa Mensal de Serviços – PMS/IBGE

Elaboração: Coordenação de Estudos Econômicos – CEE/IJSN

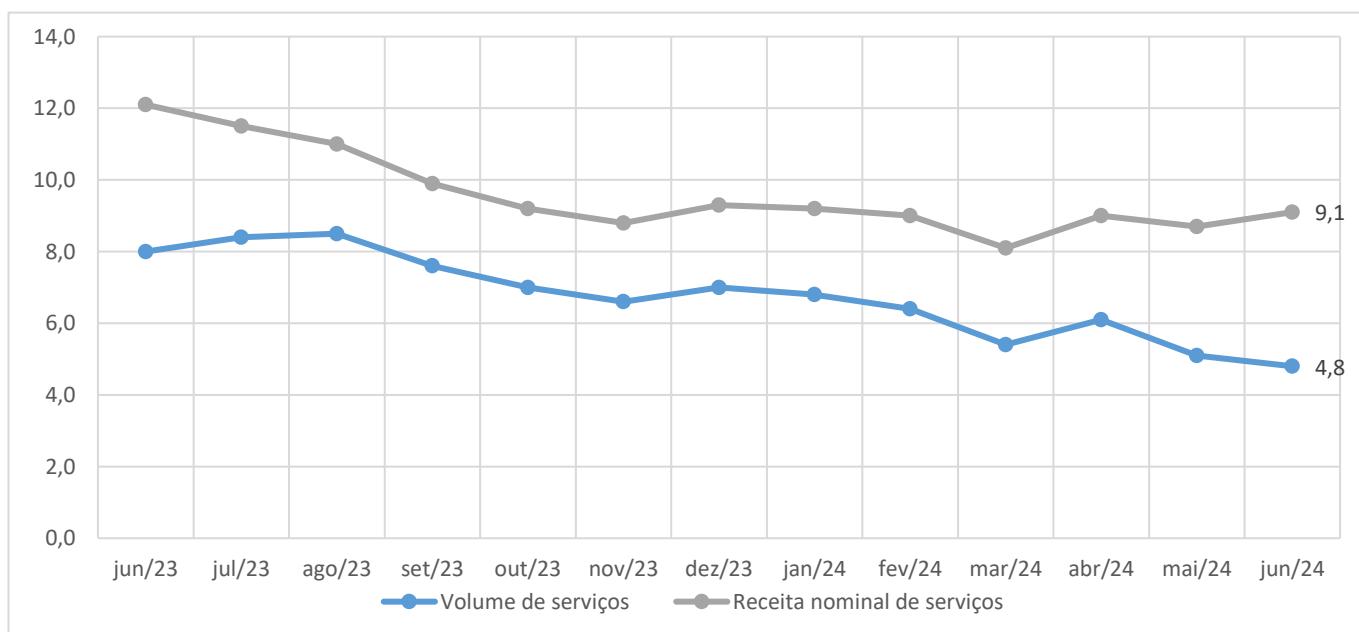
*Base igual período do ano anterior

**Base igual período anterior

Gráfico 4

Serviços | Jun/2024

Volume de Serviços e Receita Nominal de Serviços Espírito Santo Variação (%) Acumulada em 12 Meses



Fonte: Pesquisa Mensal de Serviços – PMS/IBGE

Elaboração: Coordenação de Estudos Econômicos – CEE/IJSN



Serviços | Junho/2024

Resenha de Conjuntura | IJSN | Ano XVII | Número 70 | Divulgação: Ago/2024

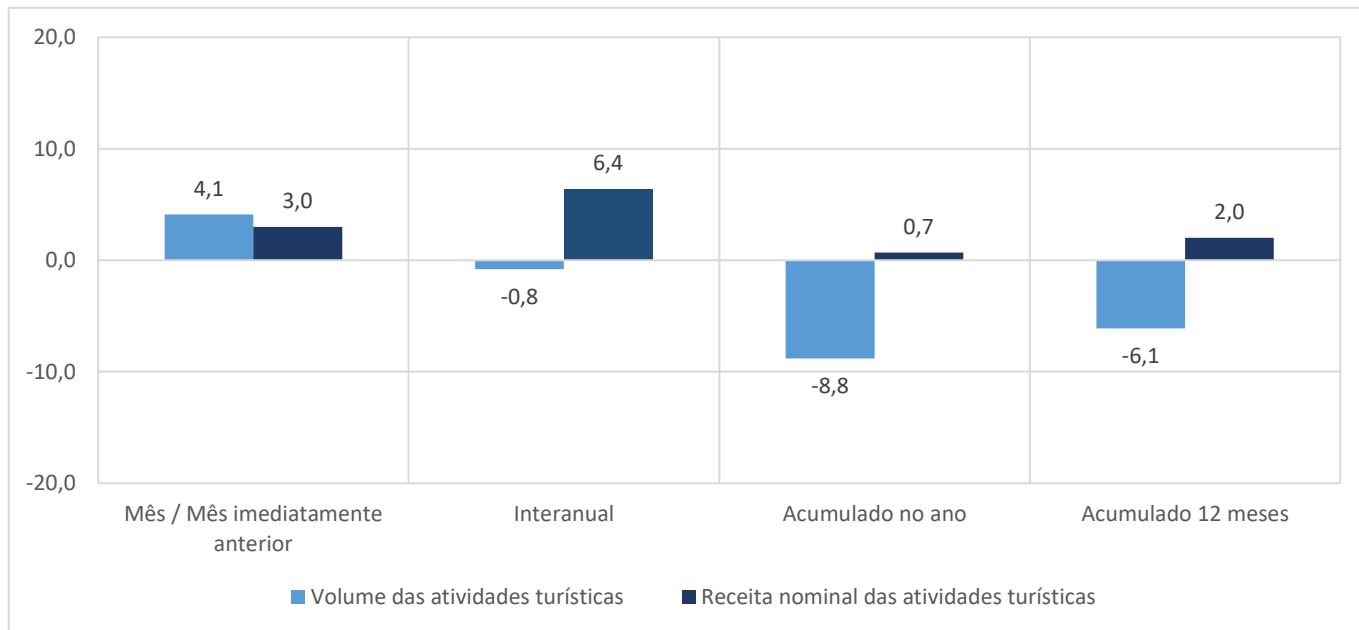
Gráfico 5

Serviços | Jun/2024

Varição (%) do Índice de Atividades Turísticas – IATUR

Espírito Santo

Varição (%) – Junho/2024



Fonte: IBGE – Pesquisa Mensal de Serviços

Elaboração: Coordenação de Estudos Econômicos – CEE/IJSN

*Base igual período do ano anterior

**Base igual período anterior

