

Serviços

Junho/2023

O volume de serviços no Espírito Santo cresceu +10,1% na comparação interanual. Já contra o mês imediatamente anterior houve uma retração de -0,8%, na série com ajuste sazonal.

De acordo com a Pesquisa Mensal de Serviços (PMS) do Instituto Brasileiro de Geografia e Estatística (IBGE), o volume de serviços no Espírito Santo recuou -0,8% em junho de 2023 na comparação com o mês imediatamente anterior, na série dessazonalizada. Com isso, o Espírito Santo registrou o 10º pior desempenho entre as unidades da Federação (UFs), abaixo da média nacional de +0,2%, nessa base de comparação. Já na comparação interanual, houve crescimento de +10,1%, resultado superior ao do país (+4,1%), posicionando o estado na 14ª colocação no ranking das UFs (Tabela 1, Gráfico 1 e Gráfico 2).

Quatro das cinco atividades pesquisadas no Espírito Santo tiveram crescimento na comparação interanual: *Transportes, serviços auxiliares aos transportes e correio* (+13,9%); *Serviços de informação e comunicação* (+13,3%); *Serviços profissionais, administrativos e complementares* (+13,3%); e *Serviços prestados às famílias* (+2,2%). Já *Outros serviços* (-7,4%) foi o único segmento que apresentou retração nessa base de comparação (Tabela 1, Gráfico 2 e Gráfico 3).

O volume de serviços capixabas no ano de 2023 subiu em quatro dos cinco segmentos, resultando em um acréscimo de +8,9% e superando a variação de +4,7% verificada no Brasil. Por sua vez, no acumulado em 12 meses houve crescimento de +8,0%, com aumento em todas as atividades de serviços, enquanto no Brasil a expansão foi de +6,2% (Tabela 1, Gráfico 3 e Gráfico 4).

Em junho de 2023, a receita nominal de serviços no Espírito Santo registrou queda de -0,5% na comparação com o mês imediatamente anterior, na série dessazonalizada. Na comparação interanual, houve crescimento de +8,6% influenciado por quatro das cinco atividades averiguadas: *Serviços profissionais, administrativos e complementares* (+15,5%); *Serviços prestados às famílias* (+12,8%); *Serviços de informação e comunicação* (+12,7%); *Transportes, serviços auxiliares aos transportes de correio* (+6,7%). Por outro lado, *Outros serviços* teve recuo de -1,3%. No acumulado no ano e no acumulado em 12 meses, a receita nominal de serviços aumentou, respectivamente, +10,5% e +12,1%, com expansão nos cinco segmentos examinados, em ambos os casos (Tabela 2 e Gráfico 4).

O volume das atividades turísticas, medido pelo Índice de Atividades Turísticas – IATUR¹, apresentou declínio de -1,2% no confronto com o mês imediatamente anterior, na série com ajuste sazonal, ao passo que na comparação interanual registrou acréscimo de 11,9%. No acumulado no ano e no acumulado em 12 meses, os avanços foram de, respectivamente, +5,2% e +7,9%. Nas mesmas bases de comparação, a receita nominal das atividades turísticas apresentou variações de +2,7% frente ao mês imediatamente anterior, +14,6% na comparação interanual, +19,8% no acumulado no ano e +22,9% no acumulado em 12 meses (Gráfico 5).

¹ O IATUR é calculado a partir de um grupamento especial das atividades abrangidas pela PMS.

Tabela 1

Serviços | Jun/2023

Volume de Serviços
Brasil e Espírito Santo
Variação (%) – Junho/2023

| Atividades | Interanual* | Acumulado no ano* | Acumulado 12 meses** |
|---|-------------|-------------------|----------------------|
| Brasil | | | |
| Total | 4,1 | 4,7 | 6,2 |
| 1. Serviços prestados às famílias | 5,8 | 5,8 | 10,2 |
| 2. Serviços de informação e comunicação | 5,6 | 5,3 | 4,5 |
| 3. Serviços profissionais, administrativos e complementares | 3,5 | 4,4 | 5,8 |
| 4. Transportes, serviços auxiliares aos transportes e correio | 4,7 | 5,6 | 9,1 |
| 5. Outros serviços | -1,4 | 0,0 | 0,0 |
| Espírito Santo | | | |
| Total | 10,1 | 8,9 | 8,0 |
| 1. Serviços prestados às famílias | 2,2 | -3,4 | 0,7 |
| 2. Serviços de informação e comunicação | 13,3 | 9,1 | 6,7 |
| 3. Serviços profissionais, administrativos e complementares | 8,5 | 12,6 | 11,0 |
| 4. Transportes, serviços auxiliares aos transportes e correio | 13,9 | 10,5 | 8,5 |
| 5. Outros serviços | -7,4 | 2,3 | 10,1 |

Fonte: Pesquisa Mensal de Serviços – PMS/IBGE

Elaboração: Coordenação de Estudos Econômicos – CEE/IJSN

*Base igual período do ano anterior

**Base igual período anterior

Tabela 2

Serviços | Jun/2023

Receita Nominal de Serviços
Brasil e Espírito Santo
Variação (%) – Junho/2023

| Atividades | Interanual* | Acumulado no ano* | Acumulado 12 meses** |
|---|-------------|-------------------|----------------------|
| Brasil | | | |
| Total | 5,5 | 9,3 | 12,0 |
| 1. Serviços prestados às famílias | 12,8 | 15,5 | 20,2 |
| 2. Serviços de informação e comunicação | 6,4 | 6,0 | 5,2 |
| 3. Serviços profissionais, administrativos e complementares | 10,3 | 11,9 | 13,4 |
| 4. Transportes, serviços auxiliares aos transportes e correio | 0,8 | 9,1 | 15,7 |
| 5. Outros serviços | 5,1 | 7,7 | 8,3 |
| Espírito Santo | | | |
| Total | 8,6 | 10,5 | 12,1 |
| 1. Serviços prestados às famílias | 12,8 | 5,3 | 8,4 |
| 2. Serviços de informação e comunicação | 12,7 | 8,5 | 7,2 |
| 3. Serviços profissionais, administrativos e complementares | 15,5 | 20,0 | 18,2 |
| 4. Transportes, serviços auxiliares aos transportes e correio | 6,7 | 9,4 | 11,6 |
| 5. Outros serviços | -1,3 | 9,9 | 19,8 |

Fonte: Pesquisa Mensal de Serviços – PMS/IBGE

Elaboração: Coordenação de Estudos Econômicos – CEE/IJSN

*Base igual período do ano anterior

**Base igual período anterior



Serviços | Junho/2023

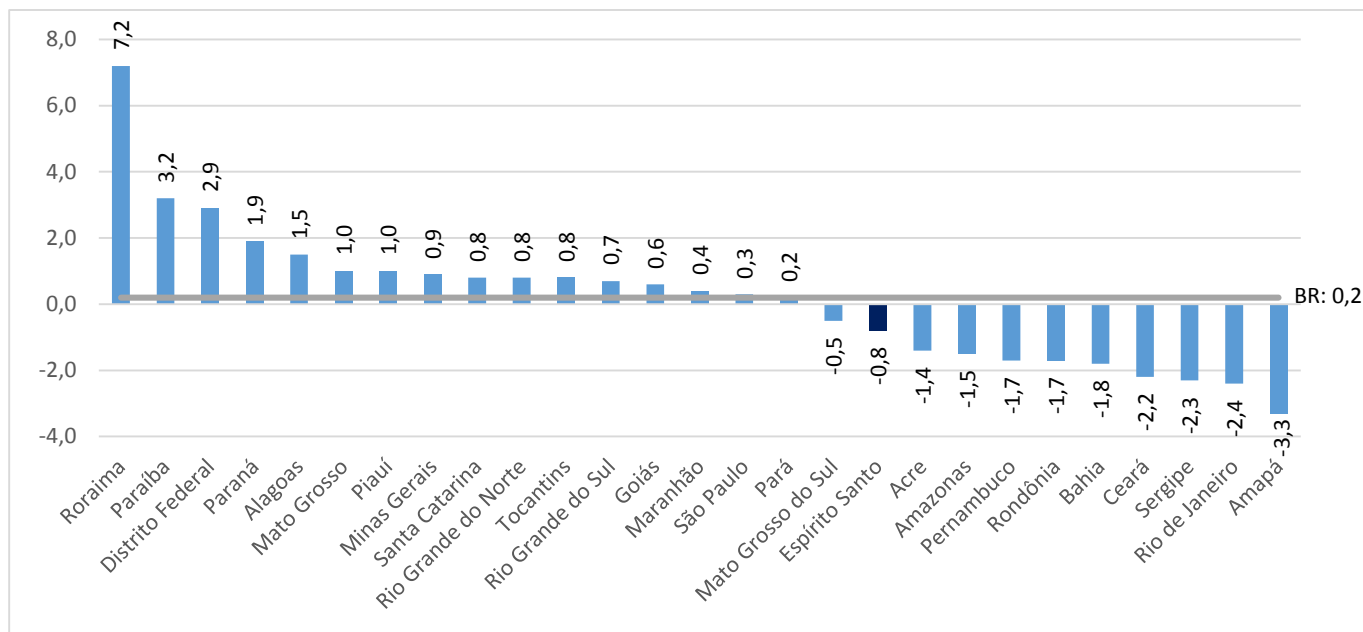
Resenha de Conjuntura | IJSN | Ano XVI | Número 69 | Divulgação: Ago/2023

Gráfico 1

Serviços | Jun/2023

Volume de Serviços Brasil e Unidades da Federação

Variação (%) Junho23/Mai23 – com ajuste sazonal



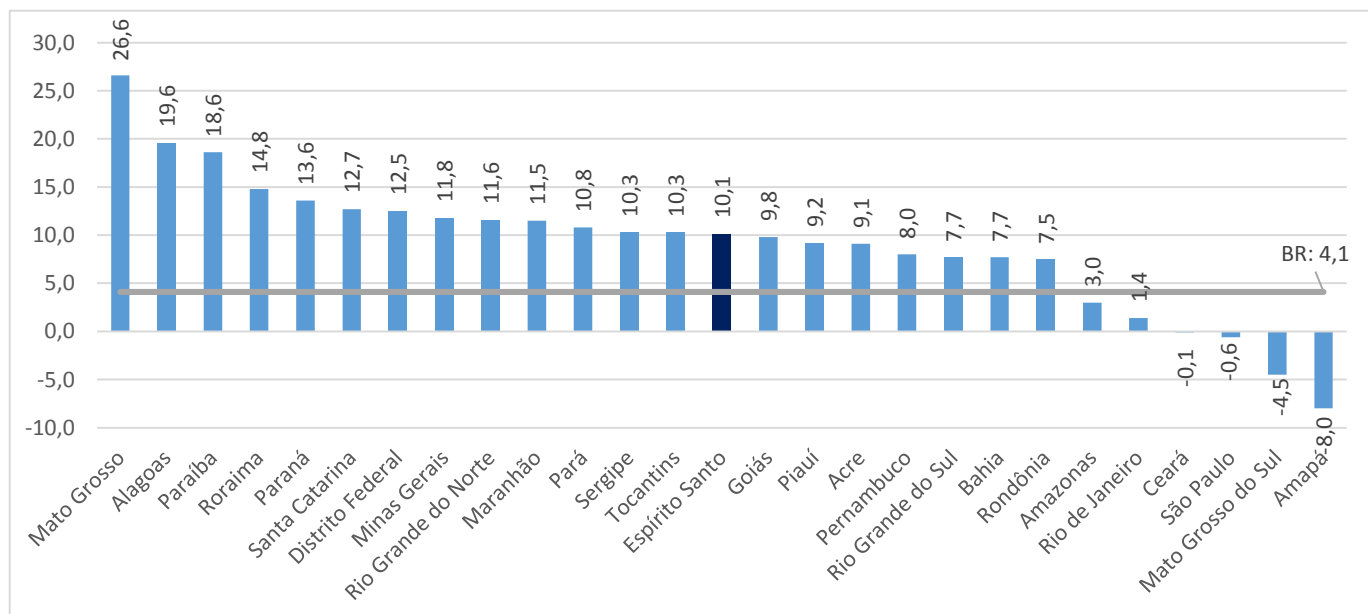
Fonte: Pesquisa Mensal de Serviços – PMS/IBGE
Elaboração: Coordenação de Estudos Econômicos – CEE/IJSN

Gráfico 2

Serviços | Jun/2023

Receita Nominal de Serviços Espírito Santo

Variação (%) Junho23/Junho22



Fonte: Pesquisa Mensal de Serviços – PMS/IBGE
Elaboração: Coordenação de Estudos Econômicos – CEE/IJSN



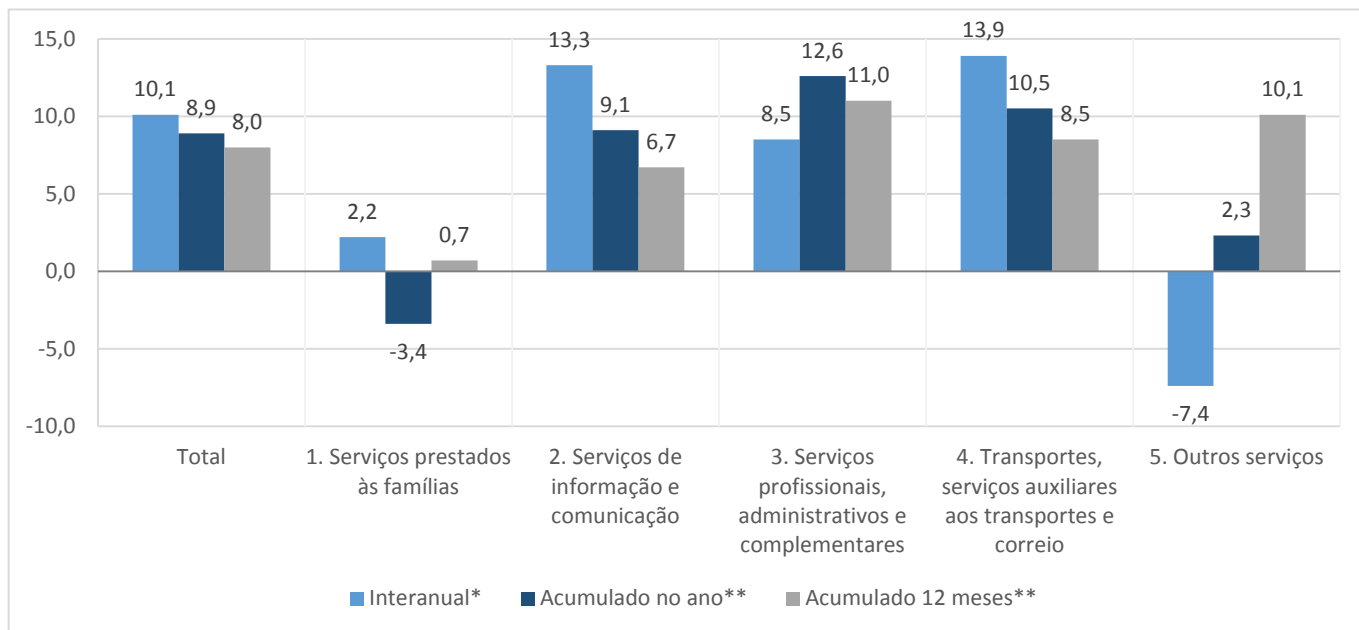
Serviços | Junho/2023

Resenha de Conjuntura | IJSN | Ano XVI | Número 69 | Divulgação: Ago/2023

Gráfico 3

Serviços | Jun/2023

Volume de Serviços Atividades de Serviços – Espírito Santo Variação (%) – Junho/2023



Fonte: Pesquisa Mensal de Serviços – PMS/IBGE

Elaboração: Coordenação de Estudos Econômicos – CEE/IJSN

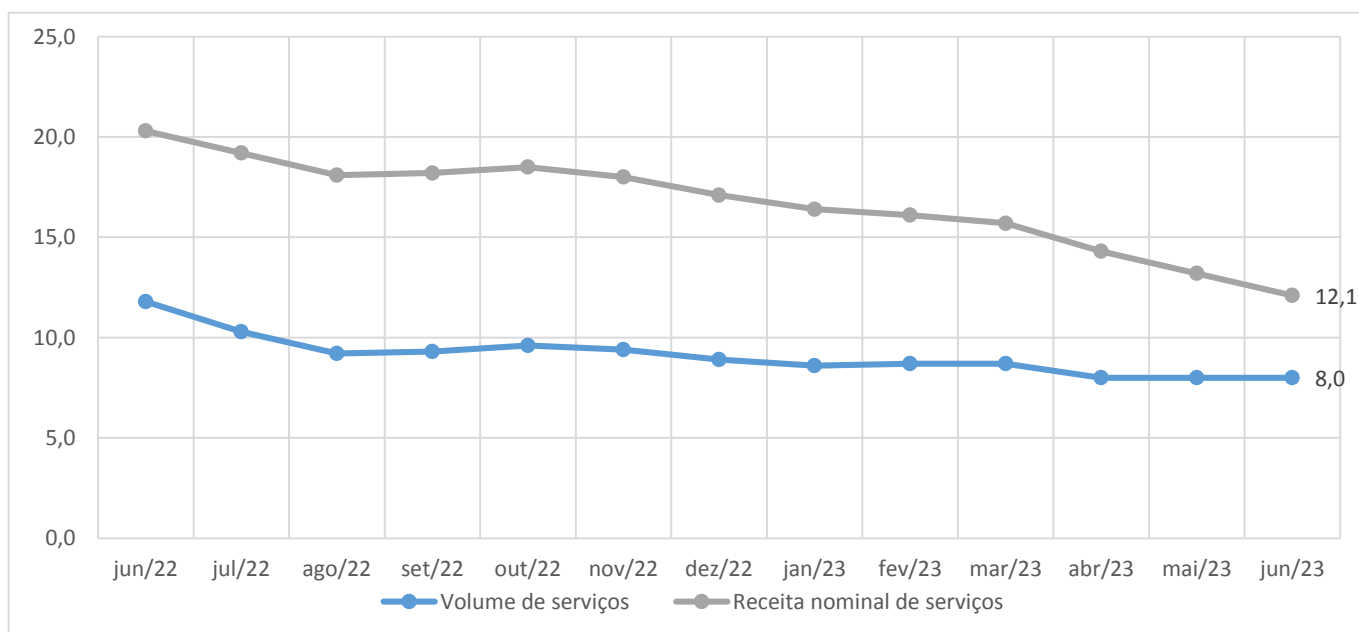
*Base igual período do ano anterior

**Base igual período anterior

Gráfico 4

Serviços | Jun/2023

Volume de Serviços e Receita Nominal de Serviços Espírito Santo Variação (%) Acumulada em 12 Meses



Fonte: Pesquisa Mensal de Serviços – PMS/IBGE

Elaboração: Coordenação de Estudos Econômicos – CEE/IJSN



Serviços | Junho/2023

Resenha de Conjuntura | IJSN | Ano XVI | Número 69 | Divulgação: Ago/2023

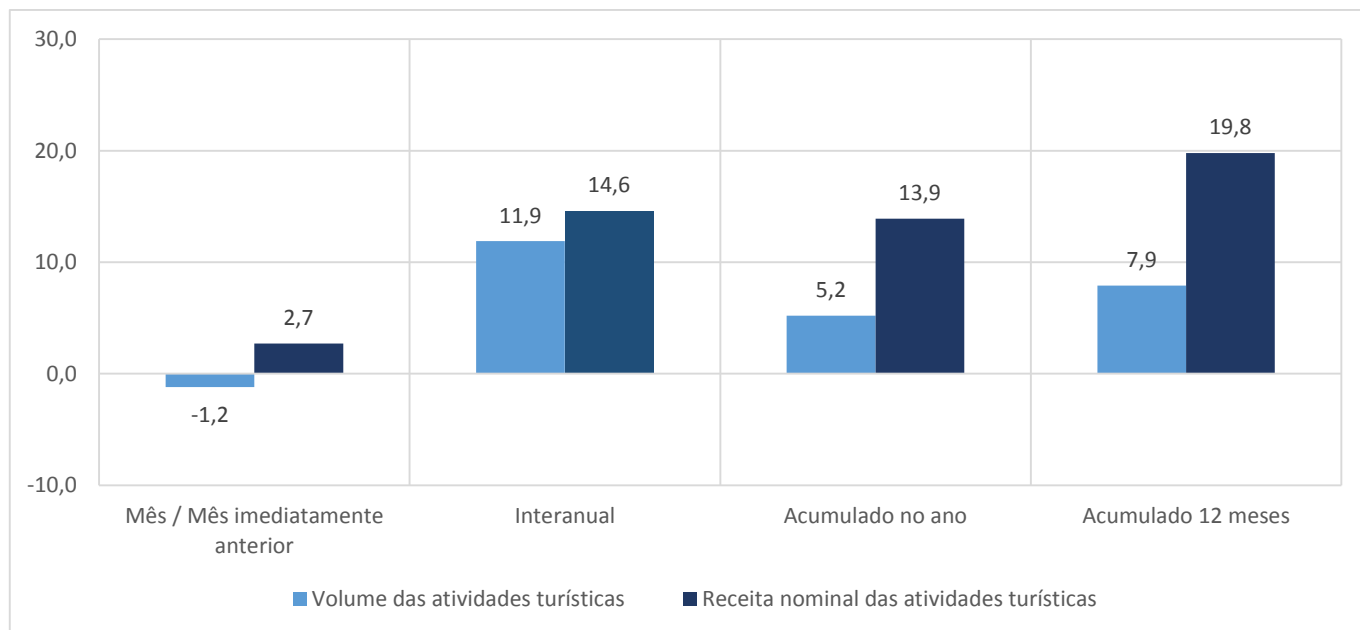
Gráfico 5

Serviços | Jun/2023

Varição (%) do Índice de Atividades Turísticas – IATUR

Espírito Santo

Varição (%) – Junho/2023



Fonte: IBGE – Pesquisa Mensal de Serviços

Elaboração: Coordenação de Estudos Econômicos – CEE/IJSN

*Base igual período do ano anterior

**Base igual período anterior