

Produção Industrial

Junho/2023

Em junho de 2023, a produção industrial capixaba, apresentou crescimento de +4,6% na comparação com maio de 2023, na série livre dos efeitos sazonais. Já no acumulado do ano, a indústria cresceu +0,5%.

De acordo com a Pesquisa Industrial Mensal – Produção Física (PIM-PF)¹, elaborada pelo Instituto Brasileiro de Geografia e Estatística (IBGE)², em junho de 2023 a produção industrial capixaba apresentou crescimento de +4,6%, no confronto com o mês imediatamente anterior, na série com ajuste sazonal. Assim, o estado ocupou a primeira posição no ranking das unidades da Federação (UF's), enquanto a média nacional apresentou estabilidade de +0,1% (Tabela 1 e Gráfico 1).

Na comparação interanual, o Espírito Santo apresentou aumento de +11,8% na produção industrial, alcançando a segunda posição no ranking dos estados pesquisados, com destaque para o Rio Grande do Norte (+16,5%) na primeira colocação, o Rio de Janeiro na terceira posição (+11,7%) e Mato Grosso (+10,5%) na quarta colocação. Neste período, apenas a *Indústria Extrativa* (+24,7%) apresentou resultado positivo na comparação com junho de 2022. No entanto, as atividades de *Fabricação de produtos minerais não metálicos* (-13,3%), a *Fabricação de celulose, papel e produtos de papel* (-5,4%), a *Metalurgia* (-3,7%) e a *Fabricação de produtos alimentícios* (-2,9%) apresentaram quedas na variação interanual (Tabela 1, Tabela 2, Gráfico 2 e Gráfico 4).

Considerando o peso das atividades na composição da taxa de crescimento do setor industrial capixaba, em comparação com junho do ano anterior, verifica-se um resultado positivo na Indústria Geral de +11,8%. Neste período, apenas uma atividade influenciou para esse resultado: sendo a *Indústria Extrativa* (segmento de minérios de ferro pelotizados ou sinterizados e óleos brutos de petróleo e gás natural), com +14,47 pontos percentuais (p.p). Por outro lado, as atividades da pesquisa que apresentaram contribuição negativa na comparação interanual foram: a *Fabricação de produtos minerais não-metálicos* (-1,57 p.p.), *Metalurgia* (-0,55 p.p.), a *Fabricação de celulose, papel e produtos de papel* (-0,36 p.p) e a *Fabricação de produtos alimentícios* (-0,22 p.p.) (Tabela 3).

No acumulado do ano a indústria capixaba apresentou um leve crescimento de +0,5%, alcançando a nona posição entre as UF's, enquanto no Brasil a variação foi de -0,3%. No estado, as atividades que apresentaram resultado negativo neste período foram: a *Fabricação de produtos minerais não-metálicos* (-18,6%), a *Metalurgia* (-9,6%), a *Fabricação de celulose, papel e produtos de papel* (-4,4%) e a *Fabricação de produtos alimentícios* (-0,6%). Neste contexto, a única atividade que apresentou resultado positivo no acumulado do ano foi a *Indústria Extrativa* (+6,9%). O resultado positivo para a *Indústria Extrativa* está diretamente relacionado ao aumento na produção de pelotas de minério de ferro no período (+19,6%). Corroborando a esse resultado a indústria petrolífera no estado, vem retomando a sua capacidade produtiva de petróleo e gás natural em 2023. No mês de junho de 2023, em relação a maio de 2023, a produção de petróleo cresceu (+6,2%) e enquanto a produção de gás natural (+2,2%), segundo os dados da Agência Nacional do Petróleo (ANP)³ (Tabela 1, Tabela 2, Tabela 3 e Gráfico 3).

¹ Excepcionalmente em abril de 2023, o IBGE apresentou uma mudança metodológica na base de dados da pesquisa PIM-PF, com a atualização do ano base para 2022=100 e a inserção de mais três estados na lista de UFs.

² IBGE – INSTITUTO BRASILEIRO DE GEOGRAFIA E ESTATÍSTICA. Indicadores IBGE. Pesquisa Industrial Mensal – Produção Física, agosto de 2023.

³ ANP - AGÊNCIA NACIONAL DO PETRÓLEO, GÁS NATURAL E BIOCOMBUSTÍVEIS.

Tabela 1

Produção Industrial | Jun/ 2023

Indicadores Regionais de Produção Industrial Brasil e Unidades da Federação

Junho/2023

Atividades	Taxa de Variação (%)			
	Com Ajuste Sazonal	Sem Ajuste Sazonal		
	Jun23/ Mai23	Jun23/ Jun22	Acumulado no ano*	Acumulado 12 meses**
Brasil	0,1	0,3	-0,3	0,1
Nordeste	-4,5	-7,3	-4,5	-4,8
Amazonas	-4,0	6,6	9,8	8,3
Pará	-1,0	6,7	5,5	-1,8
Maranhão	-	-8,5	-2,0	-
Ceará	-6,4	-14,6	-6,2	-6,8
Rio Grande do Norte	-	16,5	3,8	-
Pernambuco	-1,0	3,9	-1,1	-5,4
Bahia	0,5	-3,6	-3,7	-4,2
Minas Gerais	-1,1	4,4	5,9	3,4
Espírito Santo	4,6	11,8	0,5	-8,3
Rio de Janeiro	3,2	11,7	4,3	5,1
São Paulo	-2,7	-2,4	-1,9	0,5
Paraná	-3,3	-0,2	0,6	-3,3
Santa Catarina	2,6	-1,2	-3,8	-3,8
Rio Grande do Sul	-0,5	-3,8	-6,0	-2,5
Mato Grosso do Sul	-	-0,7	1,1	-
Mato Grosso	2,2	10,5	1,2	7,8
Goiás	1,8	4,7	0,0	-0,7

Fonte: Pesquisa Industrial Mensal - Produção Física - PIM-PF/IBGE

Elaboração: Coordenação de Estudos Econômicos - CEE/IJSN

*Base igual período do ano anterior

**Base igual período anterior

Tabela 2

Produção Industrial | Jun/ 2023

Composição da taxa de crescimento da Indústria Geral Espírito Santo Variação (%) – Junho/2023

Atividades	Taxa de Variação (%) – Sem Ajuste Sazonal		
	Jun23/ Jun22	Acumulado no ano*	Acumulado 12 meses**
Brasil			
Indústria Geral	0,3	-0,3	0,1
Indústria Extrativa	11,0	5,8	1,2
Indústria de Transformação	-1,5	-1,3	-0,2
Fabricação de produtos alimentícios	4,9	2,5	1,9
Fabricação de celulose, papel e produtos de papel	-2,5	-0,4	2,2
Fabricação de produtos de minerais não metálicos	-5,7	-8,5	-7,4
Metalurgia	0,7	-3,0	-3,3
Espírito Santo			
Indústria Geral	11,8	0,5	-8,3
Indústria Extrativa	24,7	6,9	-11,5
Indústria de Transformação	-6,5	-9,7	-10,1
Fabricação de produtos alimentícios	-2,9	-0,6	-7,7
Fabricação de celulose, papel e produtos de papel	-5,4	-4,4	-3,6
Fabricação de produtos de minerais não metálicos	-13,3	-18,6	-16,7
Metalurgia	-3,7	-9,6	-9,1

Fonte: Pesquisa Industrial Mensal - Produção Física – PIM-PF/IBGE

Elaboração: Coordenação de Estudos Econômicos – CEE/IJSN

*Base igual período do ano anterior

**Base igual período anterior

Tabela 3

Produção Industrial | Jun/ 2023

Composição da taxa de crescimento da Indústria Geral Espírito Santo Pontos Percentuais – Junho/2023

Atividades	Sem Ajuste Sazonal		
	Jun23/ Jun22	Acumulado no ano*	Acumulado 12 meses**
Indústria Geral	11,8	0,5	-8,3
Indústria Extrativa	14,47	4,04	-
Fabricação de produtos alimentícios	-0,22	-0,05	-
Fabricação de celulose, papel e produtos de papel	-0,36	-0,30	-
Fabricação de produtos de minerais não metálicos	-1,57	-2,19	-
Metalurgia	-0,55	-1,44	-

Fonte: Pesquisa Industrial Mensal - Produção Física – PIM-PF/IBGE

Elaboração: Coordenação de Estudos Econômicos – CEE/IJSN

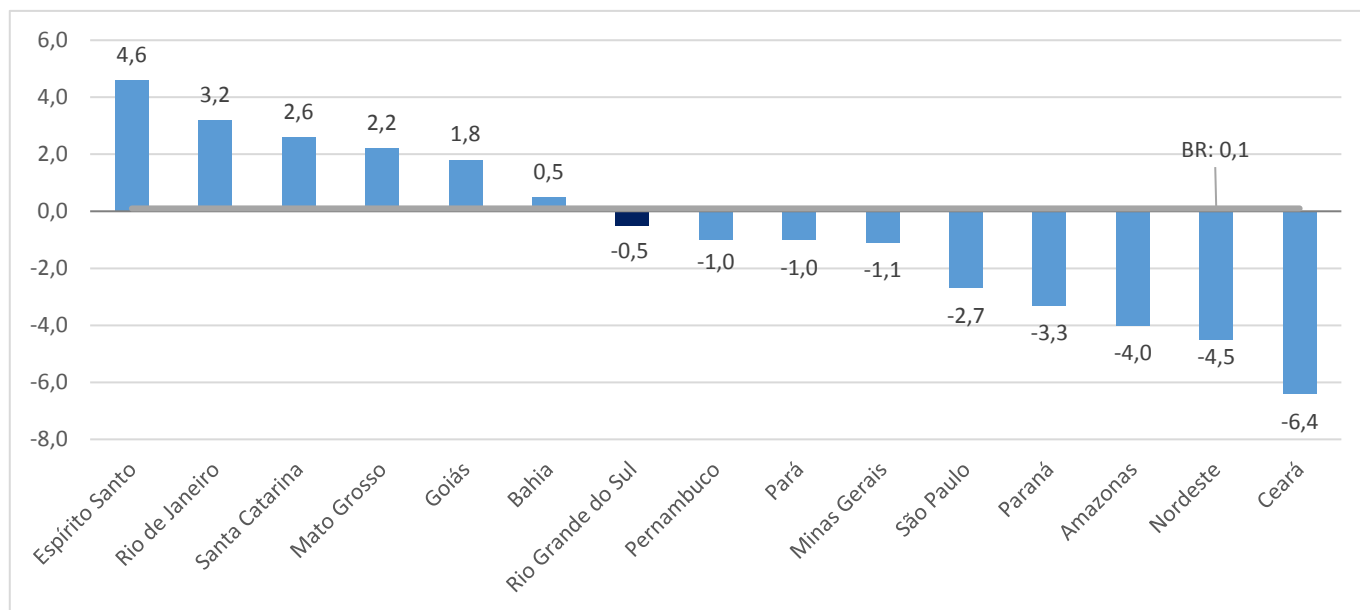
*Base igual período do ano anterior

**Base igual período anterior

Gráfico 1

Produção Industrial | Jun/ 2023

Produção Industrial Brasil e Unidades da Federação Variação (%) Jun23/ Mai23 – com ajuste sazonal

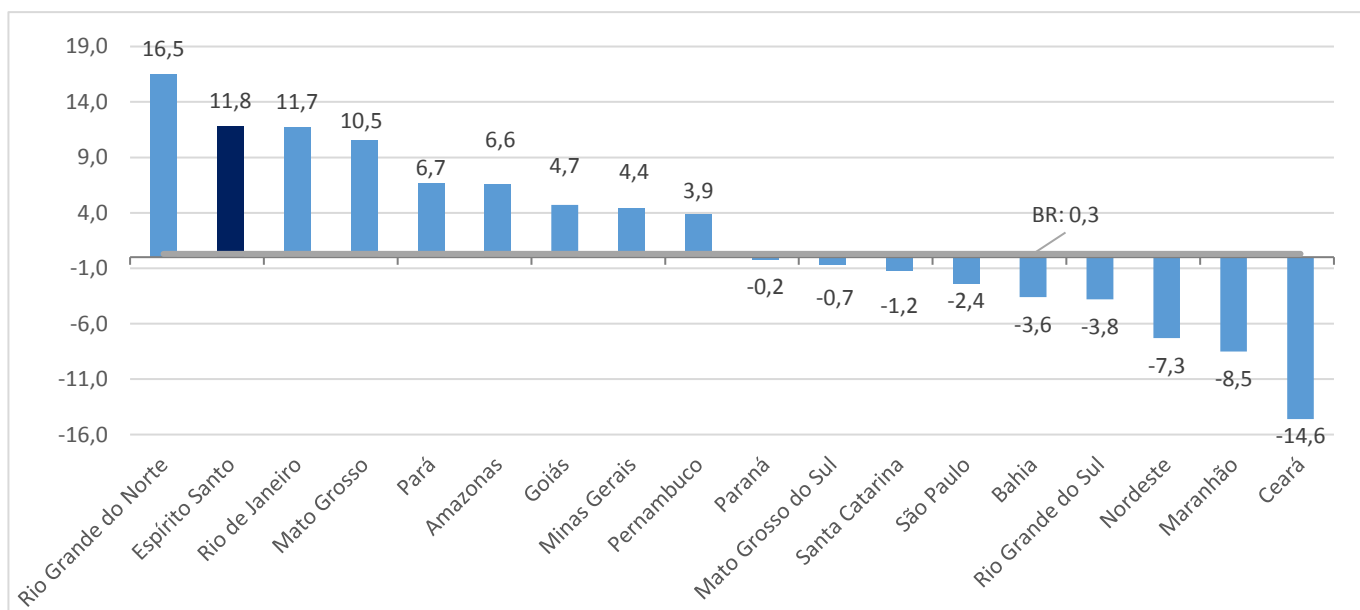


Fonte: Pesquisa Industrial Mensal - Produção Física – PIM-PF/IBGE
Elaboração: Coordenação de Estudos Econômicos – CEE/IJSN

Gráfico 2

Produção Industrial | Jun/ 2023

Produção Industrial Brasil e Unidades da Federação Variação (%) Jun23/ Jun22

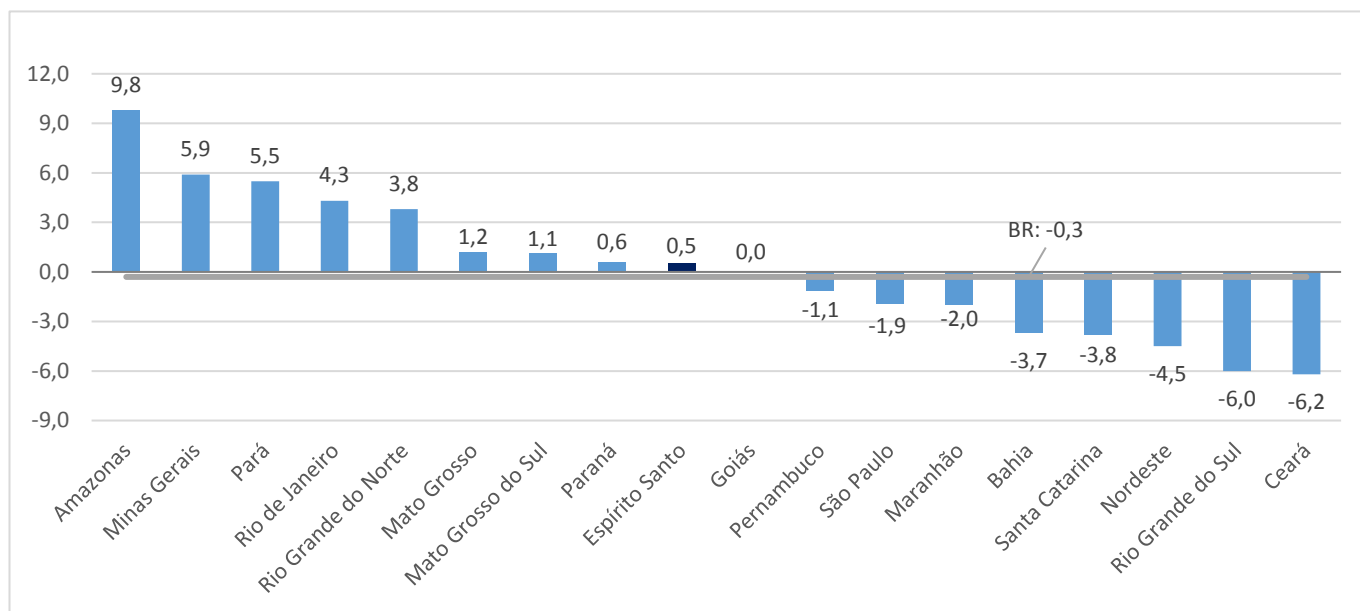


Fonte: Pesquisa Industrial Mensal - Produção Física – PIM-PF/IBGE
Elaboração: Coordenação de Estudos Econômicos – CEE/IJSN

Gráfico 3

Produção Industrial | Jun/ 2023

Produção Industrial Brasil e Unidades da Federação Variação (%) acumulado no ano*



Fonte: Pesquisa Industrial Mensal - Produção Física – PIM-PF/IBGE

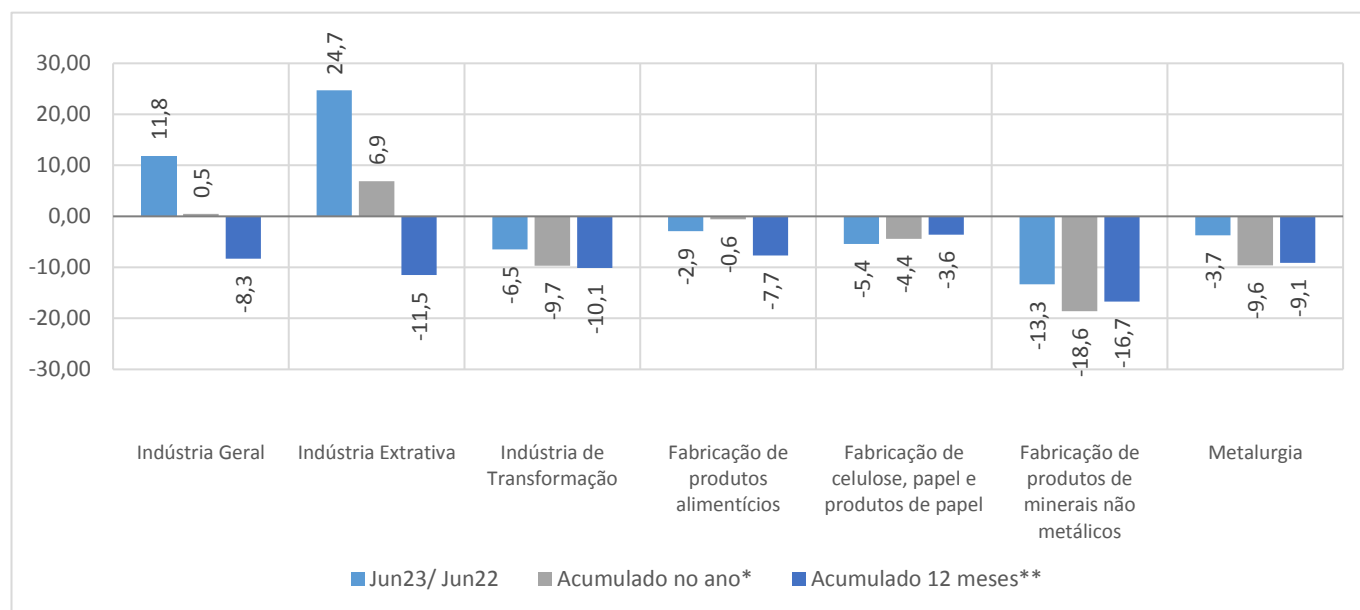
Elaboração: Coordenação de Estudos Econômicos – CEE/IJSN

*Base: igual período anterior

Gráfico 4

Produção Industrial | Jun/ 2023

Produção Industrial por Atividades Espírito Santo Variação (%)



Fonte: Pesquisa Industrial Mensal - Produção Física – PIM-PF/IBGE

Elaboração: Coordenação de Estudos Econômicos – CEE/IJSN

*Base igual período do ano anterior

**Base igual período anterior

