

O volume de serviços¹ no Espírito Santo cresceu +10,3% na comparação interanual. Já contra o mês imediatamente anterior houve aumento de +1,2%.

De acordo com a Pesquisa Mensal de Serviços (PMS), elaborada pelo Instituto Brasileiro de Geografia e Estatística (IBGE), em junho de 2022, o volume de serviços no Espírito Santo avançou +1,2%, frente ao mês imediatamente anterior. Com esse resultado, o estado obteve desempenho superior ao do Brasil (+0,7%), ocupando a oitava colocação no ranking das Unidades da Federação (UFs). Já na comparação interanual, houve crescimento de +10,3%, acima do visto no país (+6,3%) e oitava melhor performance entre as UFs. Assim, o setor registrou o décimo sétimo resultado positivo consecutivo, no comparativo com mesmo mês do ano anterior, apresentando expansão em todas as cinco atividades pesquisadas no Espírito Santo (Tabela 1, Gráfico 1 e Gráfico 2).

Entre os segmentos investigados no estado, na comparação interanual, o crescimento mais expressivo ocorreu em *Outros serviços* (+22,7%), seguido por *Serviços prestados às famílias* (+20,0%), que inclui as atividades mais afetadas pela pandemia de covid-19, tais como restaurantes, hotéis, academias e salões de beleza. Na sequência, aparecem *Serviços profissionais, administrativos e complementares* (+12,0%); *Transportes, serviços auxiliares aos transportes e correio* (+11,5%), que possui o maior peso na estrutura de serviços, no estado; e, por fim, *Serviços de informação e comunicação* (+1,4%), apresentando o primeiro resultado positivo em oito meses, nessa base de comparação (Tabela 1 e Gráfico 3).

No acumulado no ano, o volume de serviços, no Espírito Santo obteve incremento de +11,0%, superando o desempenho nacional (+8,8%). Já no acumulado nos últimos 12 meses, o volume de serviços no estado alcançou +11,8%, acima da média nacional de +10,5% (Tabela 1, Gráfico 1, Gráfico 3 e Gráfico 4).

Por sua vez, a receita nominal de serviços no Espírito Santo expandiu +22,2%, na comparação interanual. Setorialmente, houve avanço em todas as cinco atividades averiguadas: *Outros serviços* (+35,4%); *Serviços prestados às famílias* (+28,2%); *Transportes, serviços auxiliares aos transportes e correio* (+24,6%); *Serviços profissionais, administrativos e complementares* (+19,7%); e *Serviços de informação e comunicação* (+10,9%). No acumulado no ano, a receita nominal de serviços mostrou aumento de +21,1%, enquanto no acumulado em 12 meses o acréscimo foi de +20,3%. Em todas as medidas de desempenho, a receita nominal cresceu em magnitude consideravelmente superior ao volume de vendas, evidenciando o impacto da inflação elevada sobre o setor de serviços capixaba, que pode ser atribuída, em parte, à retomada da demanda por serviços (Tabela 2 e Gráfico 4).

O volume das atividades turísticas, medido pelo Índice de Atividades Turísticas – IATUR², retraiu -6,6% no confronto com o mês imediatamente anterior, na série com ajuste sazonal, o que pode ser devido à elevação nos preços das passagens aéreas e alimentação fora do domicílio, ocasionada, possivelmente, pelo fim das restrições à circulação de pessoas³. Por outro lado, na comparação interanual houve alta de +21,3%. Já no acumulado no ano e no acumulado em 12 meses, os avanços foram, respectivamente, de +45,8% e +43,8%. Para as mesmas bases de comparação, a receita nominal das atividades turísticas apresentou variações de -2,1% frente ao mês imediatamente anterior, +49,2% na comparação interanual, +67,9% no acumulado no ano e +64,9% no acumulado em 12 meses (Gráfico 5).

¹ O IBGE a partir do mês de outubro de 2015 passou a divulgar a série de volume de serviços com intuito de fornecer informações sobre o desempenho real do setor, ou seja, sem a influência dos preços sobre a atividade. A metodologia do indicador pode ser encontrada em: <http://migre.me/s9nKA>

² O IATUR é calculado a partir de um grupamento especial das atividades abrangidas pela PMS.

³ <https://valor.globo.com/brasil/noticia/2022/08/09/inflacao-de-servicos-acelera-para-887percent-em-12-meses-ate-julho-maior-resultado-desde-junho-de-2014.ghtml>

Tabela 1

Serviços | Jun/2022

Volume de Serviços
Brasil e Espírito Santo
Variação (%) – Junho/2022

Atividades	Interanual*	Acumulado no ano*	Acumulado 12 meses**
Brasil			
Total	6,3	8,8	10,5
1. Serviços prestados às famílias	28,2	36,2	34,7
2. Serviços de informação e comunicação	0,9	3,0	6,7
3. Serviços profissionais, administrativos e complementares	8,0	8,3	8,7
4. Transportes, serviços auxiliares aos transportes e correio	9,8	13,9	14,7
5. Outros serviços	-4,7	-4,2	-1,6
Espírito Santo			
Total	10,3	11,0	11,8
1. Serviços prestados às famílias	20,0	41,4	39,5
2. Serviços de informação e comunicação	1,4	-3,1	-0,3
3. Serviços profissionais, administrativos e complementares	12,0	11,4	12,4
4. Transportes, serviços auxiliares aos transportes e correio	11,5	13,9	14,4
5. Outros serviços	22,7	14,1	10,2

Fonte: Pesquisa Mensal de Serviços – PMS/IBGE

Elaboração: Coordenação de Estudos Econômicos – CEE/IJSN

*Base igual período do ano anterior

**Base igual período anterior

Tabela 2

Serviços | Jun/2022

Receita Nominal de Serviços
Brasil e Espírito Santo
Variação (%) – Junho/2022

Atividades	Interanual*	Acumulado no ano*	Acumulado 12 meses**
Brasil			
Total	17,1	16,5	16,8
1. Serviços prestados às famílias	38,8	44,2	39,9
2. Serviços de informação e comunicação	5,6	7,3	10,3
3. Serviços profissionais, administrativos e complementares	16,3	15,3	14,9
4. Transportes, serviços auxiliares aos transportes e correio	27,5	24,1	23,3
5. Outros serviços	3,8	2,6	3,9
Espírito Santo			
Total	22,2	21,1	20,3
1. Serviços prestados às famílias	28,2	52,6	49,9
2. Serviços de informação e comunicação	10,9	4,6	6,3
3. Serviços profissionais, administrativos e complementares	19,7	18,2	19,2
4. Transportes, serviços auxiliares aos transportes e correio	24,6	23,9	22,7
5. Outros serviços	35,4	23,8	17,4

Fonte: Pesquisa Mensal de Serviços – PMS/IBGE

Elaboração: Coordenação de Estudos Econômicos – CEE/IJSN

*Base igual período do ano anterior

**Base igual período anterior



Serviços | Junho/2022

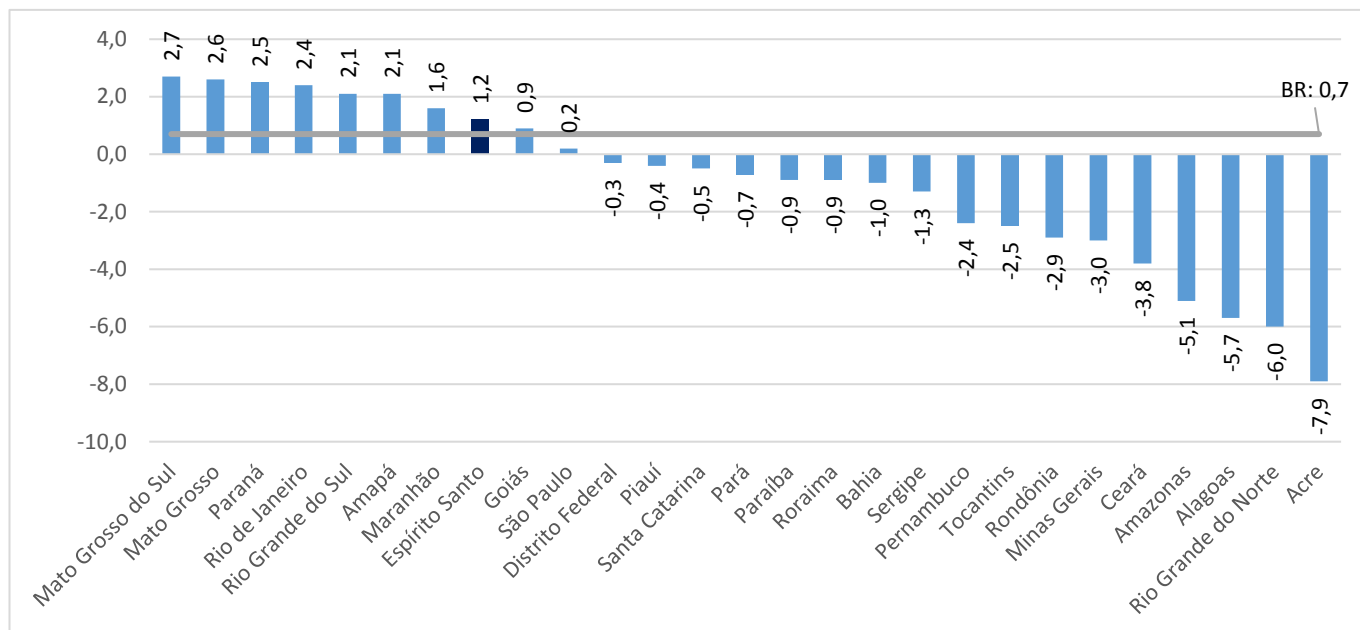
Resenha de Conjuntura | IJSN | Ano XV | Número 69 | Divulgação: Ago/2022

Gráfico 1

Serviços | Jun/2022

Volume de Serviços Brasil e Unidades da Federação

Variação (%) Junho22/ Maio22 – com ajuste sazonal



Fonte: Pesquisa Mensal de Serviços – PMS/IBGE

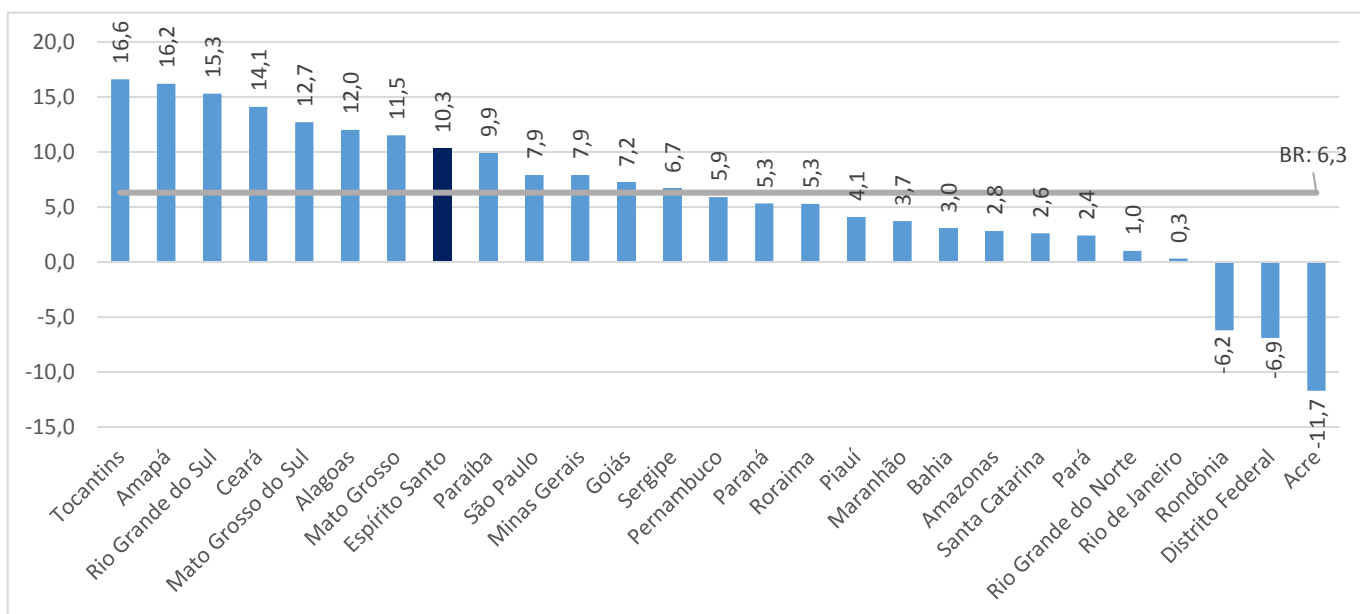
Elaboração: Coordenação de Estudos Econômicos – CEE/IJSN

Gráfico 2

Serviços | Jun/2022

Receita Nominal de Serviços Espírito Santo

Variação (%) Junho22/Junho21



Fonte: Pesquisa Mensal de Serviços – PMS/IBGE

Elaboração: Coordenação de Estudos Econômicos – CEE/IJSN



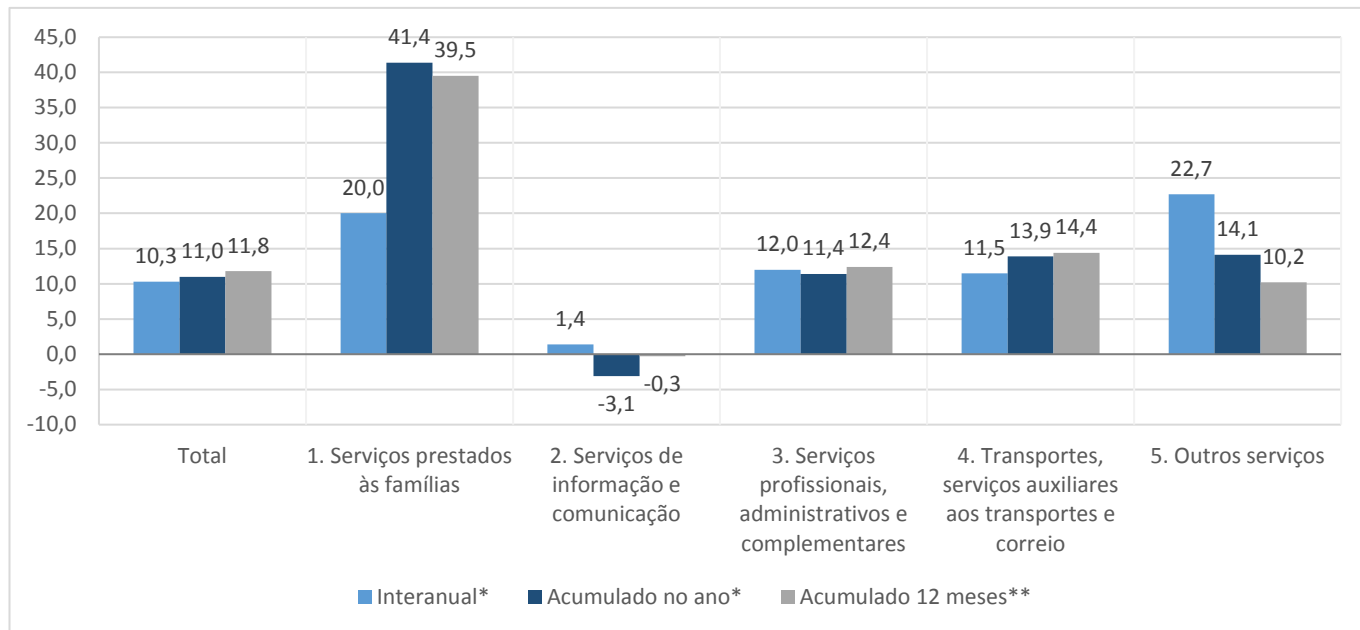
Serviços | Junho/2022

Resenha de Conjuntura | IJSN | Ano XV | Número 69 | Divulgação: Ago/2022

Gráfico 3

Serviços | Jun/2022

Volume de Serviços Atividades de Serviços – Espírito Santo Variação (%) – Junho/2022

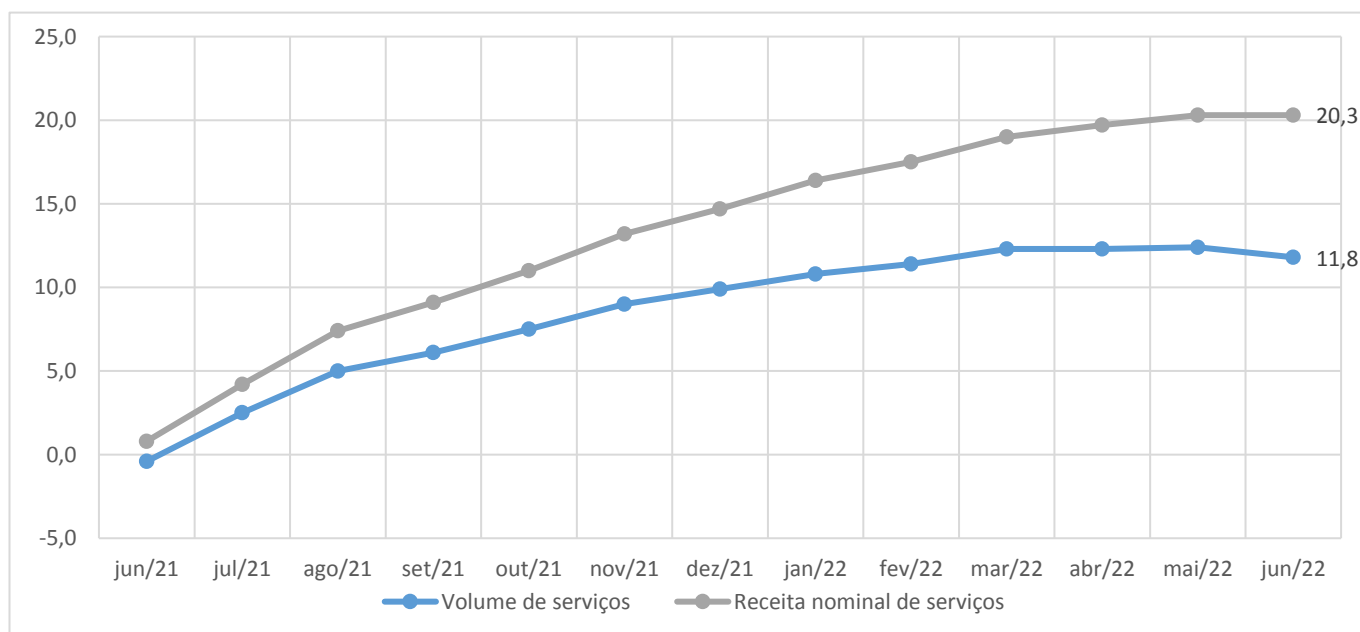


Fonte: Pesquisa Mensal de Serviços – PMS/IBGE
Elaboração: Coordenação de Estudos Econômicos – CEE/IJSN

Gráfico 4

Serviços | Jun/2022

Volume de Serviços e da Receita Nominal de Serviços Espírito Santo Variação (%) Acumulada em 12 Meses



Fonte: Pesquisa Mensal de Serviços – PMS/IBGE
Elaboração: Coordenação de Estudos Econômicos – CEE/IJSN
*Base igual período do ano anterior



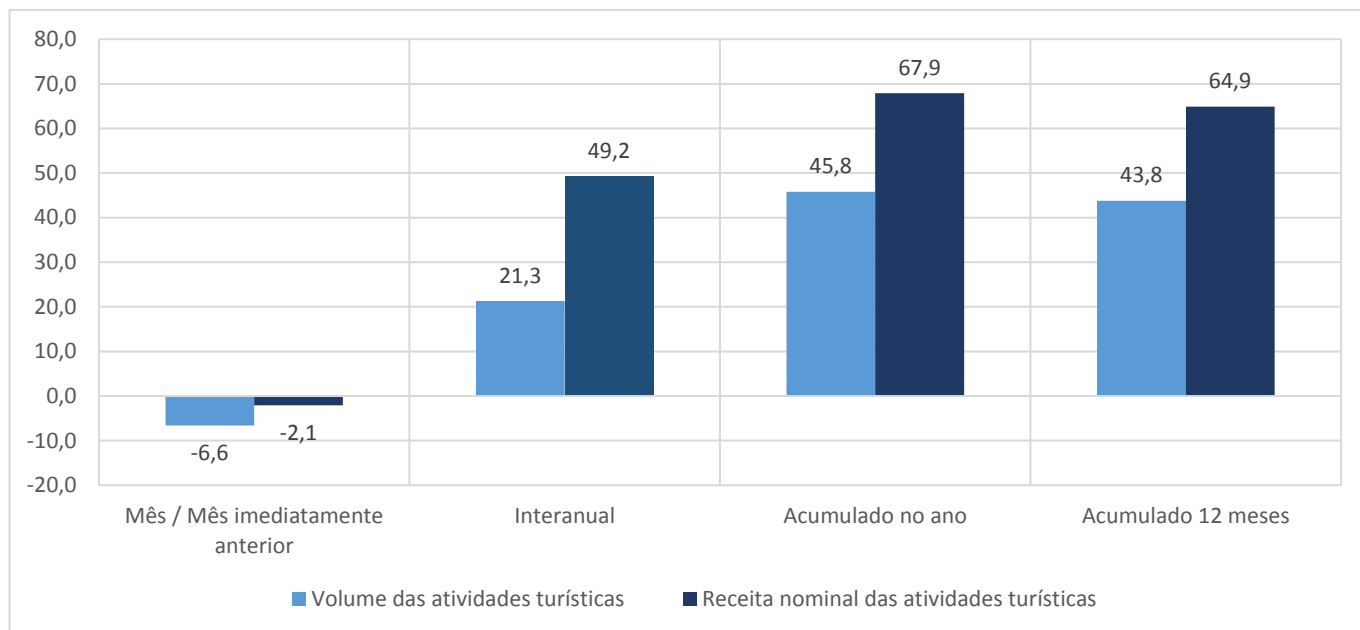
Gráfico 5

Serviços | Jun/2022

Variação (%) do Índice de Atividades Turísticas – IATUR

Espírito Santo

Variação (%) – Junho/2022



Fonte: IBGE – Pesquisa Mensal de Serviços

Elaboração: Coordenação de Estudos Econômicos – CEE/IJSN

*Base igual período anterior

**Base igual período do ano anterior