

Em junho de 2022, a produção industrial capixaba, apresentou queda de -2,3% na comparação com maio de 2022, na série livre dos efeitos sazonais, e no acumulado do ano, a indústria caiu -1,2%.

De acordo com a Pesquisa Industrial Mensal – Produção Física (PIM-PF), elaborada pelo Instituto Brasileiro de Geografia e Estatística (IBGE)¹, em junho de 2022 a produção industrial capixaba apresentou queda de -2,3%, no confronto com o mês imediatamente anterior, na série com ajuste sazonal, enquanto a indústria nacional apresentou ligeira retração de -0,4% no período. Com este resultado, o nível de produção da indústria estadual ocupou a antepenúltima posição no ranking das unidades da Federação (UF's) pesquisadas (Tabela 1 e Gráfico 1).

Na comparação interanual, o Espírito Santo apresentou queda de -2,2% na produção industrial, alcançando a décima primeira posição entre os estados pesquisados, com destaque para a Mato Grosso (+18,8%) na primeira colocação, seguido pela Bahia (+11,9%) na segunda posição. Na comparação com junho de 2021, a atividade *Fabricação de celulose, papel e produtos de papel* (+63,1%) e a *Fabricação de produtos alimentícios* (+15,2%) apresentaram os melhores desempenhos. No entanto, as atividades da *Indústria Extrativa* (-21,2%), *Metalurgia* (-11,0%) e a *Fabricação de produtos minerais não-metálicos* (-9,2%), contribuíram negativamente na variação interanual (Tabela 1, Tabela 2, Gráfico 2 e Gráfico 4).

Ao se levar em consideração o peso das atividades no setor industrial estadual na composição da taxa, em comparação com junho do ano anterior, verifica-se resultado negativo na Indústria Geral em -2,2 pontos percentuais (p.p.). Esse resultado foi puxado principalmente pela *Indústria Extrativa* (segmento de minérios de ferro pelotizados ou sinterizados e óleos brutos de petróleo e gás natural) (-7,0 p.p.), pela *Metalurgia* (-2,5 p.p.) e pela *Fabricação de produtos minerais não-metálicos* (-1,5 p.p.). As exceções foram as atividades de *Fabricação de celulose, papel e produtos de papel* (+6,1 p.p.) e a *Fabricação de produtos alimentícios* (+2,7 p.p.) que apresentaram resultados positivos no período (Tabela 3).

No acumulado do ano de 2022, comparado à igual período de 2021, a indústria capixaba apresentou saldo negativo de -1,2%. As principais atividades responsáveis por esse resultado foram: a *Indústria Extrativa* (-12,6%) e a *Fabricação de produtos minerais não-metálicos* (-7,8%). Entretanto, as atividades de *Fabricação de produtos alimentícios* (+12,1%), a *Fabricação de celulose, papel e produtos de papel* (+10,9%) e a *Metalurgia* (+3,3%), registraram resultados positivos (Tabela 1 e Tabela 2).

Ao longo dos últimos 12 meses a indústria capixaba retraiu -0,6%, ficando a trás de cinco UF's, enquanto para o Brasil a variação foi de -2,8%. Nessa comparação, no estado as atividades que corroboraram para esse resultado foram à *Indústria Extrativa* com -10,9% e a *Fabricação de produtos minerais não-metálicos* (-3,7%). A *Indústria Extrativa*, vem mantendo quedas consecutivas que impactam de forma expressiva o resultado da indústria capixaba ao longo dos últimos meses, principalmente pela importância do setor na economia capixaba. Esses resultados estão diretamente relacionados as recorrentes quedas da produção de petróleo e gás natural no Espírito Santo, que no acumulado do ano de 2022, comparado ao mesmo período do ano anterior, atingiu -30,1% para a produção de petróleo e -31,9% no gás natural, segundo os dados da Agência Nacional do Petróleo (ANP)². As atividades que apresentaram resultados positivos no período foram a *Metalurgia* (+10,7%), *Fabricação de produtos alimentícios* (+5,1%) e a *Fabricação de celulose, papel e produtos de papel* (+5,1%) (Tabela 1, Tabela 2, Tabela 3, Gráfico 3 e Gráfico 4).

¹ IBGE – INSTITUTO BRASILEIRO DE GEOGRAFIA E ESTATÍSTICA. Indicadores IBGE. Pesquisa Industrial Mensal – Produção Física, agosto de 2022.

² ANP - AGÊNCIA NACIONAL DO PETRÓLEO, GÁS NATURAL E BIOCOMBUSTÍVEIS. Dados estatísticos, agosto de 2022.

Tabela 1

Produção Industrial | junho /2022

Indicadores Regionais de Produção Industrial Brasil e Unidades da Federação

Junho /2022

| Atividades | Taxa de Variação (%) | | | |
|-----------------------|----------------------|--------------------|-------------------|----------------------|
| | Com Ajuste Sazonal | Sem Ajuste Sazonal | | |
| | Jun22/ Mai22 | Jun22/ Jun21 | Acumulado no ano* | Acumulado 12 meses** |
| Brasil | -0,4 | -0,5 | -2,2 | -2,8 |
| Nordeste | -0,6 | 2,9 | 0,3 | -6,5 |
| Amazonas | -1,6 | -3,2 | 1,2 | -3,7 |
| Pará | 9,8 | -3,6 | -10,4 | -9,0 |
| Ceará | -1,4 | 0,2 | -5,1 | -8,2 |
| Pernambuco | 1,0 | 1,7 | -4,3 | -6,2 |
| Bahia | 2,4 | 11,9 | 9,4 | -2,7 |
| Minas Gerais | -0,1 | -3,8 | -2,5 | 0,0 |
| Espírito Santo | -2,3 | -2,2 | -1,2 | -0,6 |
| Rio de Janeiro | -2,4 | -4,0 | 3,6 | 3,9 |
| São Paulo | 0,8 | 0,3 | -2,7 | -3,9 |
| Paraná | -0,3 | 7,3 | -1,0 | 0,6 |
| Santa Catarina | 0,2 | 0,6 | -5,4 | -3,8 |
| Rio Grande do Sul | -0,5 | 3,0 | 0,4 | -0,3 |
| Mato Grosso | -2,8 | 18,8 | 22,6 | 13,0 |
| Goiás | -0,4 | 3,5 | 1,6 | -1,4 |

Fonte: Pesquisa Industrial Mensal - Produção Física – PIM-PF/IBGE

Elaboração: Coordenação de Estudos Econômicos – CEE/IJSN

*Base igual período do ano anterior

**Base igual período anterior

Tabela 2

Produção Industrial | junho /2022

Produção Industrial Brasil e Espírito Santo

Taxa de crescimento (%) – Junho /2022

| Atividades | Taxa de Variação (%) – Sem Ajuste Sazonal | | |
|---|---|-------------------|----------------------|
| | Jun22/ Jun21 | Acumulado no ano* | Acumulado 12 meses** |
| Brasil | | | |
| Indústria Geral | -0,5 | -2,2 | -2,8 |
| Indústria Extrativa | -5,4 | -3,3 | -1,6 |
| Indústria de Transformação | 0,1 | -2,1 | -3,0 |
| Fabricação de produtos alimentícios | 1,0 | 0,2 | -5,5 |
| Fabricação de celulose, papel e produtos de papel | 7,5 | 0,8 | 1,7 |
| Fabricação de produtos de minerais não metálicos | -6,9 | -5,2 | -2,2 |
| Metalurgia | -8,3 | -5,4 | 0,0 |
| Espírito Santo | | | |
| Indústria Geral | -2,2 | -1,2 | -0,6 |
| Indústria Extrativa | -21,2 | -12,6 | -10,9 |
| Indústria de Transformação | 7,3 | 4,4 | 4,8 |
| Fabricação de produtos alimentícios | 15,2 | 12,1 | 5,1 |
| Fabricação de celulose, papel e produtos de papel | 63,1 | 10,9 | 5,1 |
| Fabricação de produtos de minerais não metálicos | -9,2 | -7,8 | -3,7 |
| Metalurgia | -11,0 | 3,3 | 10,7 |

Fonte: Pesquisa Industrial Mensal - Produção Física – PIM-PF/IBGE

Elaboração: Coordenação de Estudos Econômicos – CEE/IJSN

*Base igual período do ano anterior

**Base igual período anterior



Produção Industrial | Junho /2022

Resenha de Conjuntura | IJSN | Ano XV | Número 66 | Divulgação: Ago/2022

Tabela 3

Produção Industrial | junho /2022

Composição da taxa de crescimento da Indústria Geral

Espírito Santo

Pontos Percentuais – Junho /2022

| Atividades | Sem Ajuste Sazonal | | |
|---|--------------------|-------------------|----------------------|
| | Jun22/ Jun21 | Acumulado no ano* | Acumulado 12 meses** |
| Indústria Geral | -2,2 | -1,2 | -0,6 |
| Indústria Extrativa | -7,0 | -4,1 | -3,7 |
| Fabricação de produtos alimentícios | 2,7 | 2,0 | 0,9 |
| Fabricação de celulose, papel e produtos de papel | 6,1 | 1,5 | 0,6 |
| Fabricação de produtos de minerais não metálicos | -1,5 | -1,2 | -0,5 |
| Metalurgia | -2,5 | 0,7 | 2,1 |

Fonte: Pesquisa Industrial Mensal - Produção Física – PIM-PF/IBGE

Elaboração: Coordenação de Estudos Econômicos – CEE/IJSN

*Base igual período do ano anterior

**Base igual período anterior

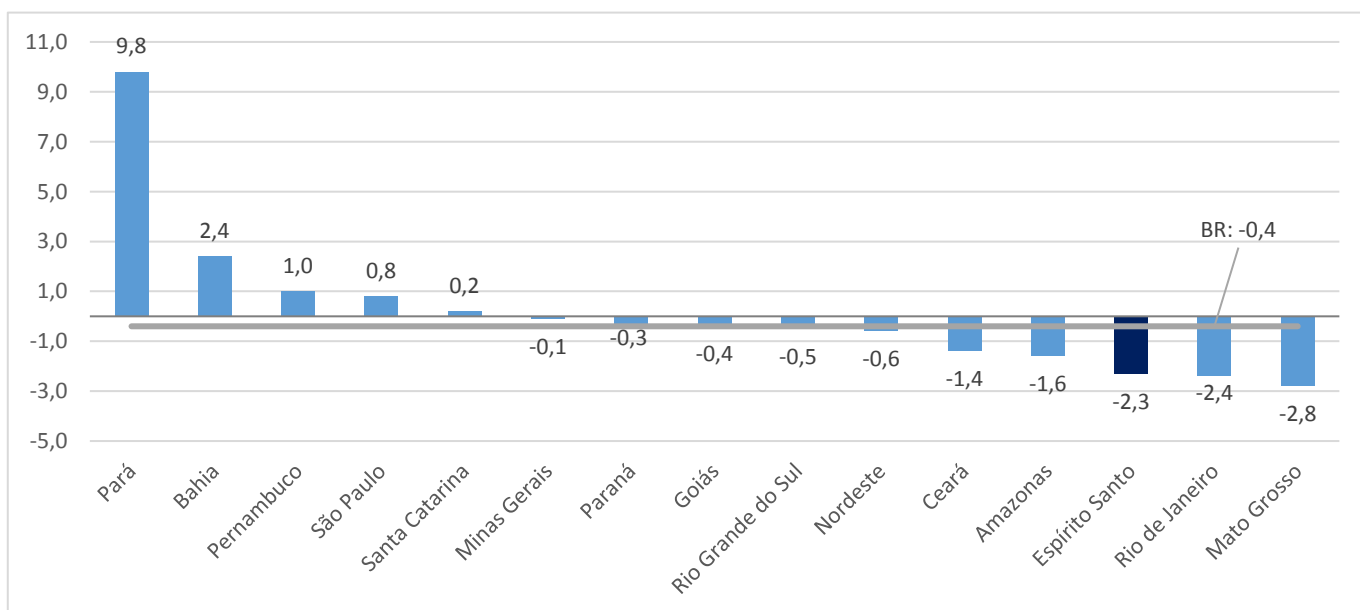
Gráfico 1

Produção Industrial | junho /2022

Produção Industrial

Brasil e Unidades da Federação

Variação (%) Jun22/ Mai22 – com ajuste sazonal



Fonte: Pesquisa Industrial Mensal - Produção Física – PIM-PF/IBGE

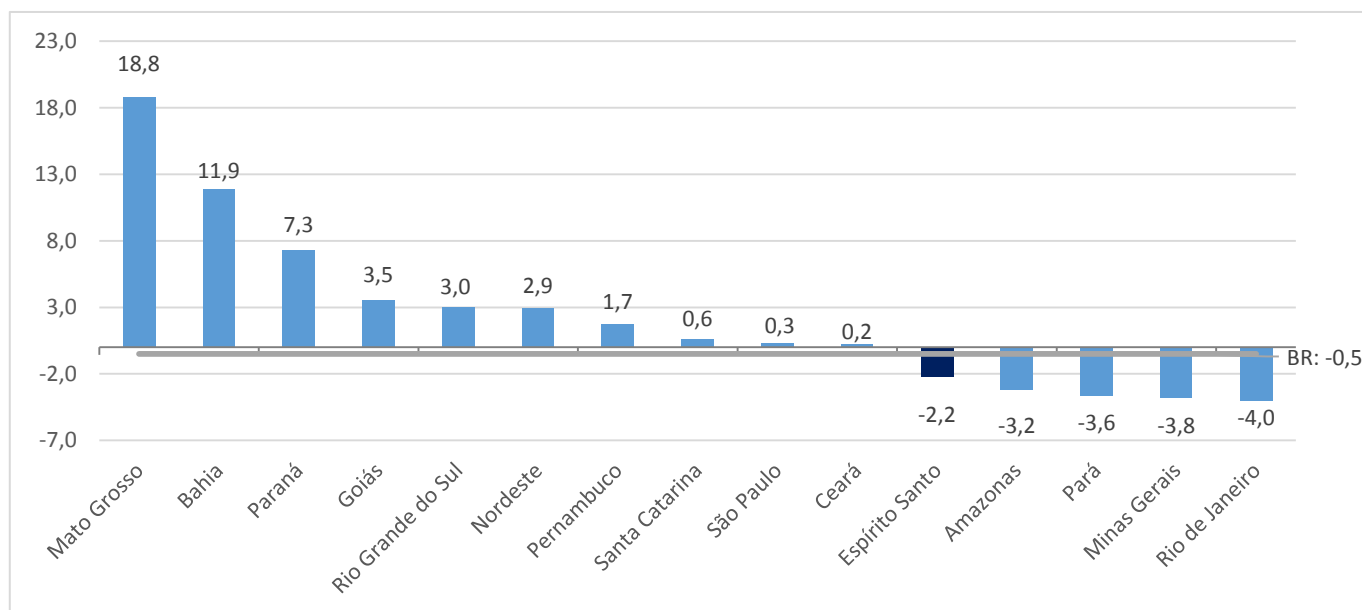
Elaboração: Coordenação de Estudos Econômicos – CEE/IJSN



Gráfico 2

Produção Industrial | junho /2022

Produção Industrial Brasil e Unidades da Federação Variação (%) Jun22/ Jun21

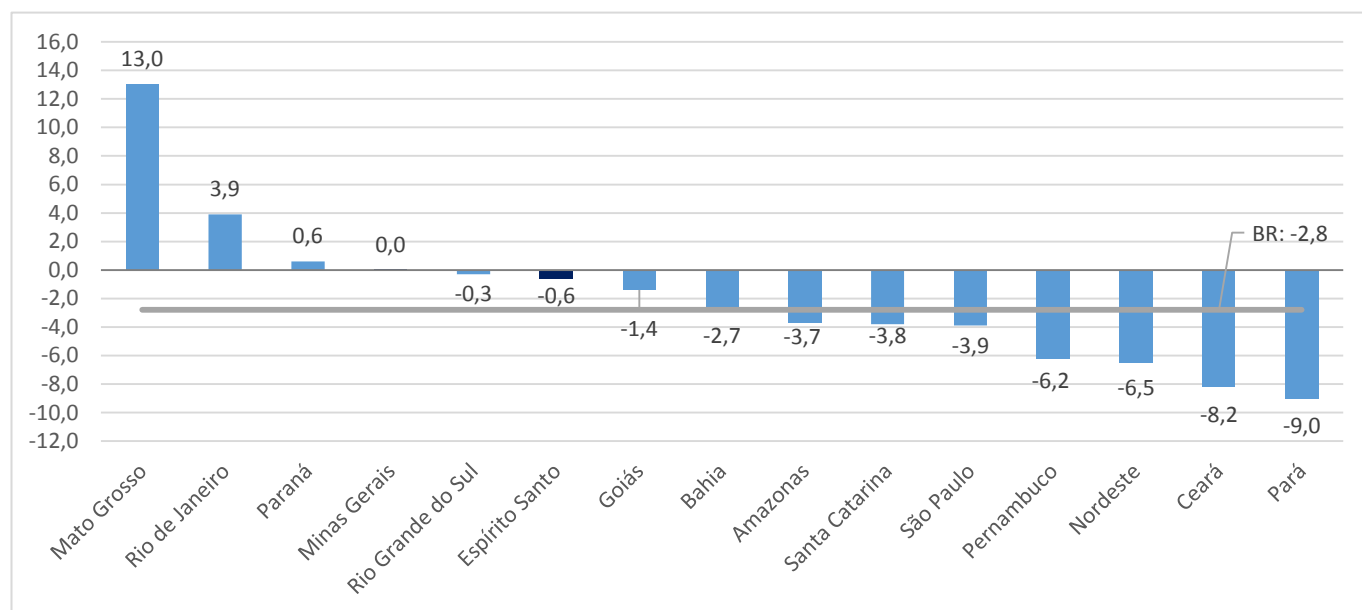


Fonte: Pesquisa Industrial Mensal - Produção Física – PIM-PF/IBGE
Elaboração: Coordenação de Estudos Econômicos – CEE/IJSN

Gráfico 3

Produção Industrial | junho /2022

Produção Industrial Brasil e Unidades da Federação Variação (%) acumulado em 12 meses*



Fonte: Pesquisa Industrial Mensal - Produção Física – PIM-PF/IBGE
Elaboração: Coordenação de Estudos Econômicos – CEE/IJSN

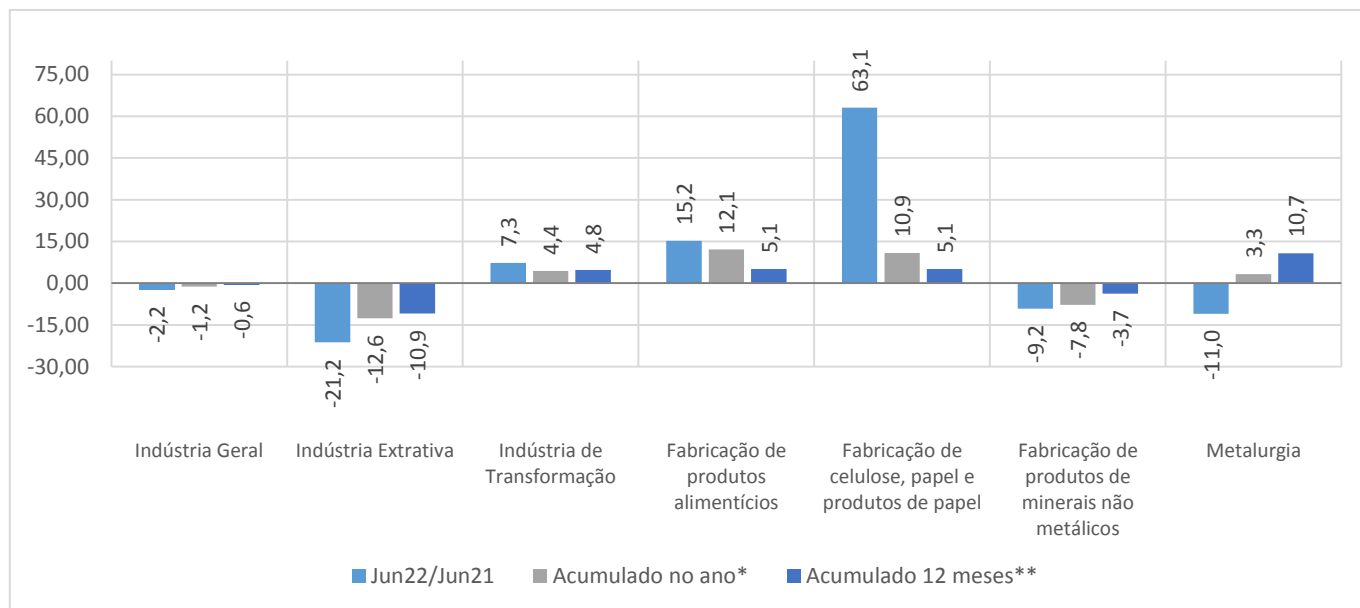
*Base: igual período anterior



Gráfico 4

Produção Industrial por Atividades Espírito Santo Variação (%)

Produção Industrial | junho /2022



Fonte: Pesquisa Industrial Mensal - Produção Física – PIM-PF/IBGE

Elaboração: Coordenação de Estudos Econômicos – CEE/IJSN

*Base igual período do ano anterior

**Base igual período anterior