

*Em junho de 2021, o volume de serviços<sup>1</sup> no Espírito Santo avançou +2,4%, frente ao mês imediatamente anterior e +18,5%, na comparação interanual.*

De acordo com a Pesquisa Mensal de Serviços (PMS), elaborada pelo Instituto Brasileiro de Geografia e Estatística (IBGE), em junho de 2021, o volume de serviços no Espírito Santo avançou +2,4%<sup>2</sup>, frente ao mês imediatamente anterior. Já na comparação interanual, houve avanço de +18,5%, abaixo do avanço de +21,1% observado nacionalmente. Com isso, o setor registrou o quinto resultado positivo consecutivo após treze meses de queda, apresentando expansão em todas as cinco atividades pesquisadas no Espírito Santo, nessa base de comparação (Tabela 1 e Gráfico 1).

Entre os segmentos investigados no estado, na comparação interanual, o crescimento mais expressivo ocorreu nos *Serviços prestados às famílias* (+72,6%), que inclui as atividades mais afetadas pela pandemia de covid-19, tais como restaurantes, hotéis, academias e salões de beleza. Na sequência, aparecem *Transportes, serviços auxiliares aos transportes e correio* (+22,4%), segmento com maior peso na estrutura de serviços capixaba; *Serviços profissionais, administrativos e complementares* (+11,7%); *Outros serviços* (+10,5%); e *Serviços de informação e comunicação* (+8,4%) (Tabela 1).

No acumulado no ano, o volume de serviços expandiu +7,1%, décimo sexto melhor desempenho entre os estados, empatado com o Rio de Janeiro e inferior ao visto no Brasil (+9,5%). Já no acumulado em 12 meses houve encolhimento de -0,4% no estado, resultado abaixo do verificado no país (+0,4%) (Tabela 1, Gráfico 1, Gráfico 3 e Gráfico 5).

Por sua vez, a receita nominal de serviços no Espírito Santo cresceu +22,7%, na comparação interanual. Setorialmente, houve avanço em todas as cinco atividades averiguadas: *Serviços prestados às famílias* (+82,0%); *Transportes, serviços auxiliares aos transportes e correio* (+25,0%); *Serviços profissionais, administrativos e complementares* (+15,4%); *Outros serviços* (+13,7%); e *Serviços de informação e comunicação* (+13,3%). No acumulado no ano, a receita nominal de serviços mostrou aumento de +9,5% e recuo de -0,8%, no acumulado em 12 meses (Tabela 2, Gráfico 2 e Gráfico 5).

O volume das atividades turísticas, medido pelo Índice de Atividades Turísticas – IATUR<sup>3</sup>, registrou expansão de +7,8% no confronto com o mês imediatamente anterior, na série com ajuste sazonal, ao passo que na comparação interanual a alta foi de +86,5%. Já no acumulado no ano, o avanço foi de +12,8%, enquanto no acumulado em 12 meses ocorreu uma retração de -16,3%. Para as mesmas bases de comparação, a receita nominal das atividades turísticas apresentou variações de +9,5% frente ao mês imediatamente anterior, +103,8% na comparação interanual, +10,9% no acumulado no ano e -20,2% no acumulado em 12 meses<sup>4</sup>.

<sup>1</sup> O IBGE a partir do mês de outubro de 2015 passou a divulgar a série de volume de serviços com intuito de fornecer informações sobre o desempenho real do setor, ou seja, sem a influência dos preços sobre a atividade. A metodologia do indicador pode ser encontrada em: <http://migre.me/s9nKA>

<sup>2</sup> A variação mensal contra o mês imediatamente anterior do volume de serviços está disponível em: <https://sidra.ibge.gov.br/Tabela/6442>

<sup>3</sup> O IATUR é calculado a partir de um grupamento especial das atividades abrangidas pela PMS.

<sup>4</sup> Os valores relativos ao IATUR estão disponíveis em: <https://sidra.ibge.gov.br/Tabela/6445>

# Tabela 1

Serviços | Jun/2021

## Volume de Serviços Brasil e Espírito Santo

Varição percentual (%) – Jun/2021

Atividades	Interanual*	Acumulado no ano*	Acumulado 12 meses**
<b>Brasil</b>			
<b>Total</b>	<b>21,1</b>	<b>9,5</b>	<b>0,4</b>
1. Serviços prestados às famílias	72,6	2,9	-21,0
2. Serviços de informação e comunicação	13,6	8,4	3,7
3. Serviços profissionais, administrativos e complementares	16,6	5,5	-4,2
4. Transportes, serviços auxiliares aos transportes e correio	28,0	14,8	3,1
5. Outros serviços	15,6	9,5	9,0
<b>Espírito Santo</b>			
<b>Total</b>	<b>18,5</b>	<b>7,1</b>	<b>-0,4</b>
1. Serviços prestados às famílias	72,6	9,1	-16,2
2. Serviços de informação e comunicação	8,4	2,2	-3,9
3. Serviços profissionais, administrativos e complementares	11,7	4,5	-2,5
4. Transportes, serviços auxiliares aos transportes e correio	22,4	10,5	4,3
5. Outros serviços	10,5	2,3	-3,6

Fonte: Pesquisa Mensal de Serviços – PMS/IBGE

Elaboração: Coordenação de Estudos Econômicos – CEE/IJSN

\*Base igual período do ano anterior

\*\*Base igual período anterior

# Tabela 2

Serviços | Jun/2021

## Receita nominal de Serviços Brasil e Espírito Santo

Varição percentual (%) – Jun/2021

Atividades	Interanual*	Acumulado no ano*	Acumulado 12 meses**
<b>Brasil</b>			
<b>Total</b>	<b>23,6</b>	<b>10,9</b>	<b>1,1</b>
1. Serviços prestados às famílias	69,5	5,0	-18,0
2. Serviços de informação e comunicação	16,2	10,8	5,8
3. Serviços profissionais, administrativos e complementares	19,5	7,7	-2,1
4. Transportes, serviços auxiliares aos transportes e correio	29,1	14,0	1,1
5. Outros serviços	18,4	11,6	10,9
<b>Espírito Santo</b>			
<b>Total</b>	<b>22,7</b>	<b>9,5</b>	<b>0,8</b>
1. Serviços prestados às famílias	82,0	16,1	-9,8
2. Serviços de informação e comunicação	13,3	6,6	-0,8
3. Serviços profissionais, administrativos e complementares	15,4	6,6	-1,0
4. Transportes, serviços auxiliares aos transportes e correio	25,0	11,4	3,5
5. Outros serviços	13,7	4,0	-2,3

Fonte: Pesquisa Mensal de Serviços – PMS/IBGE

Elaboração: Coordenação de Estudos Econômicos – CEE/IJSN

\*Base igual período do ano anterior

\*\*Base igual período anterior



Serviços | Jun/2021

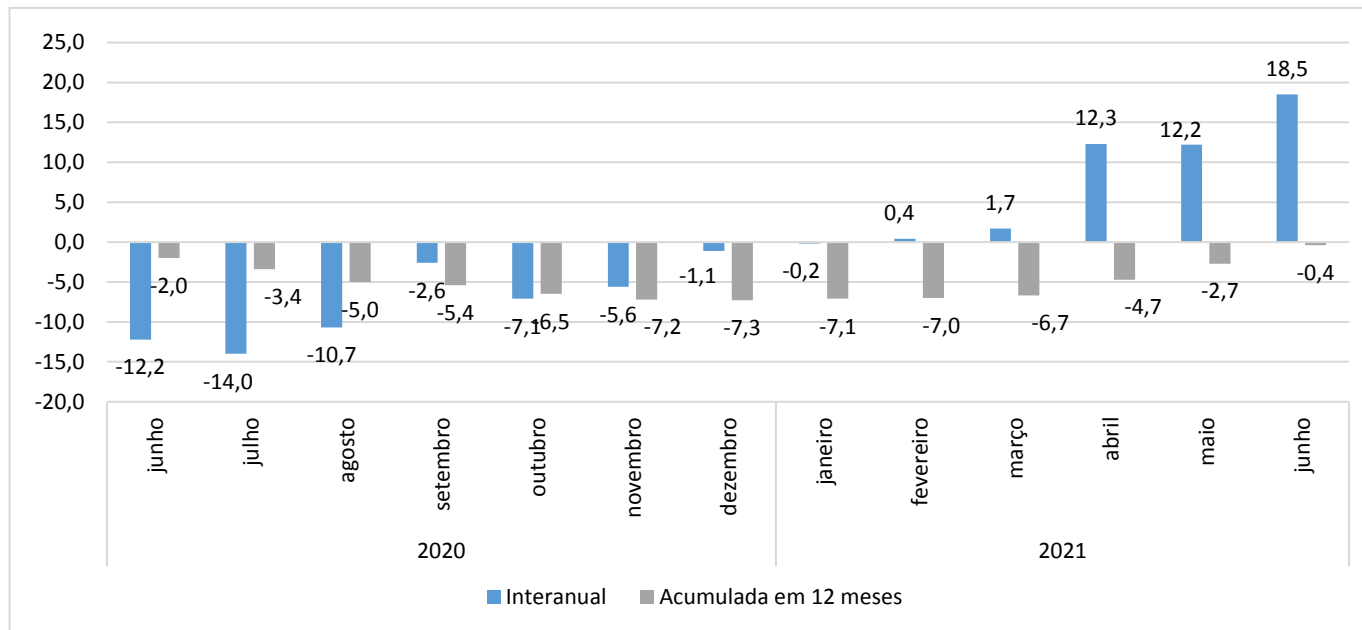
Resenha de Conjuntura | IJSN | Ano XIV | Número 69 | Divulgação: Ago/2021

# Gráfico 1

Serviços | Jun/2021

## Volume de Serviços Espírito Santo

Variação percentual interanual e acumulada em 12 meses



Fonte: Pesquisa Mensal de Serviços – PMS/IBGE

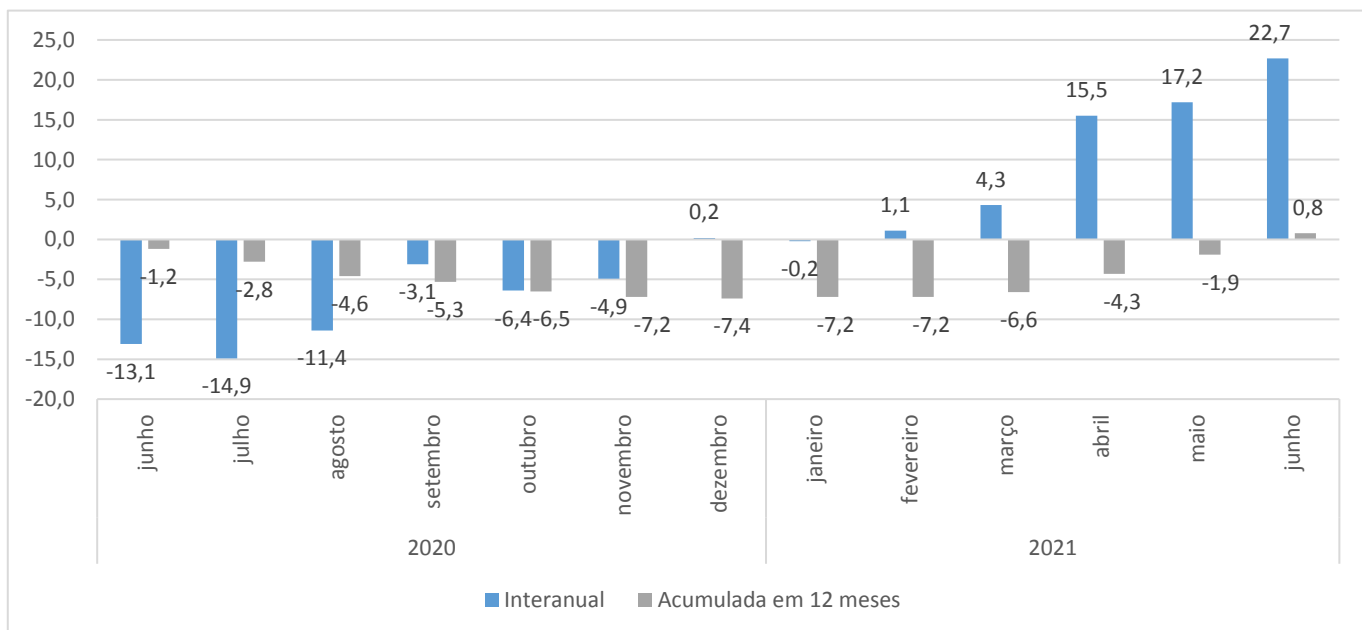
Elaboração: Coordenação de Estudos Econômicos – CEE/IJSN

# Gráfico 2

Serviços | Jun/2021

## Receita nominal de Serviços Espírito Santo

Variação percentual interanual e acumulada em 12 meses



Fonte: Pesquisa Mensal de Serviços – PMS/IBGE

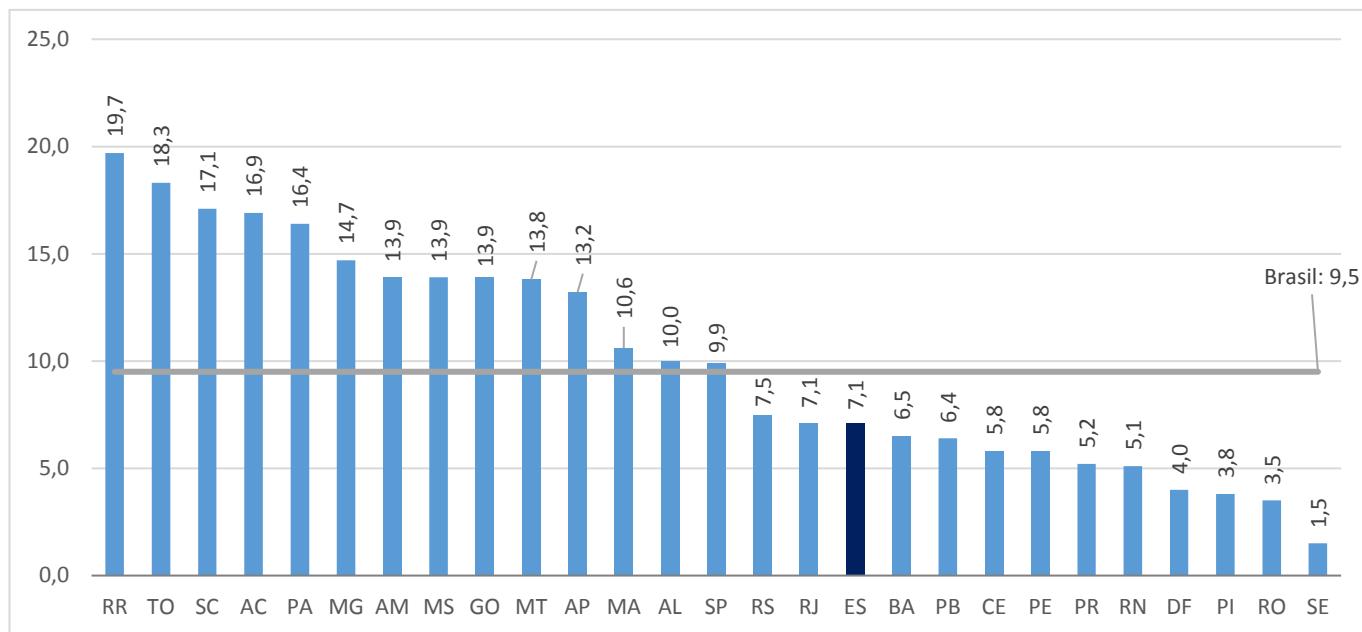
Elaboração: Coordenação de Estudos Econômicos – CEE/IJSN



# Gráfico 3

Serviços | Jun/2021

## Ranking do desempenho do setor de serviços Volume de serviços – Variação acumulada no ano base: igual período do ano anterior

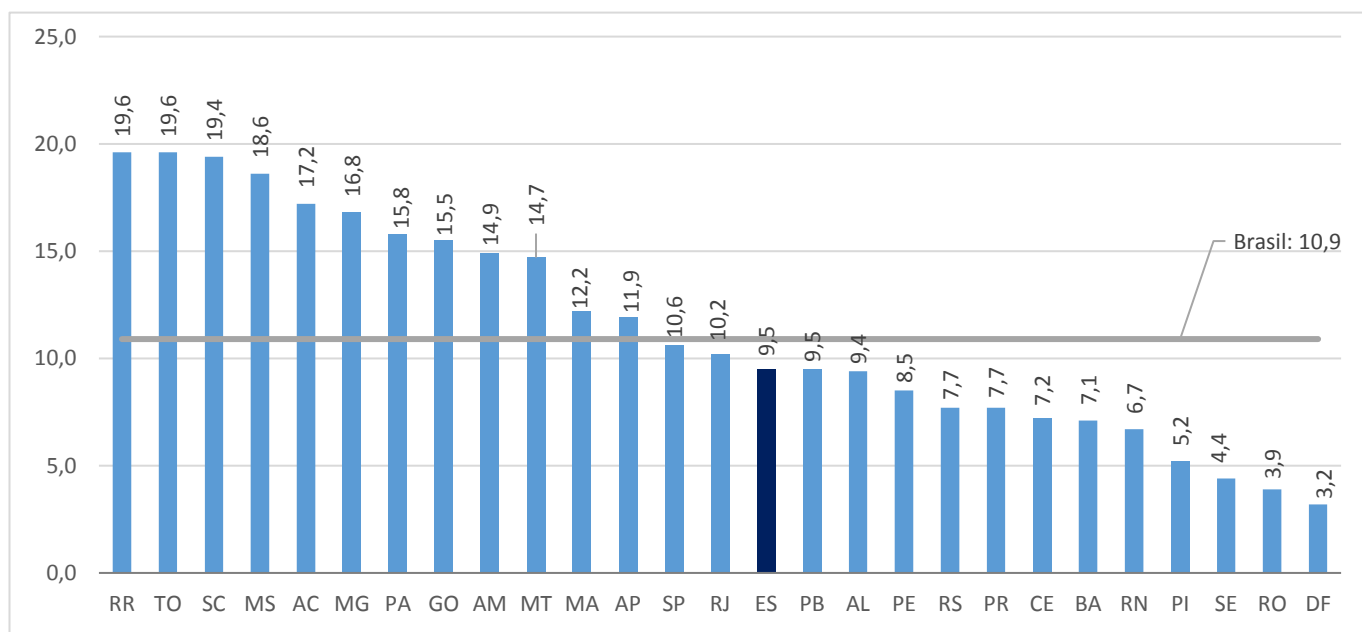


Fonte: Pesquisa Mensal de Serviços – PMS/IBGE  
Elaboração: Coordenação de Estudos Econômicos – CEE/IJSN

# Gráfico 4

Serviços | Jun/2021

## Ranking do desempenho do setor de serviços Receita Nominal – Variação acumulada no ano base: igual período do ano anterior



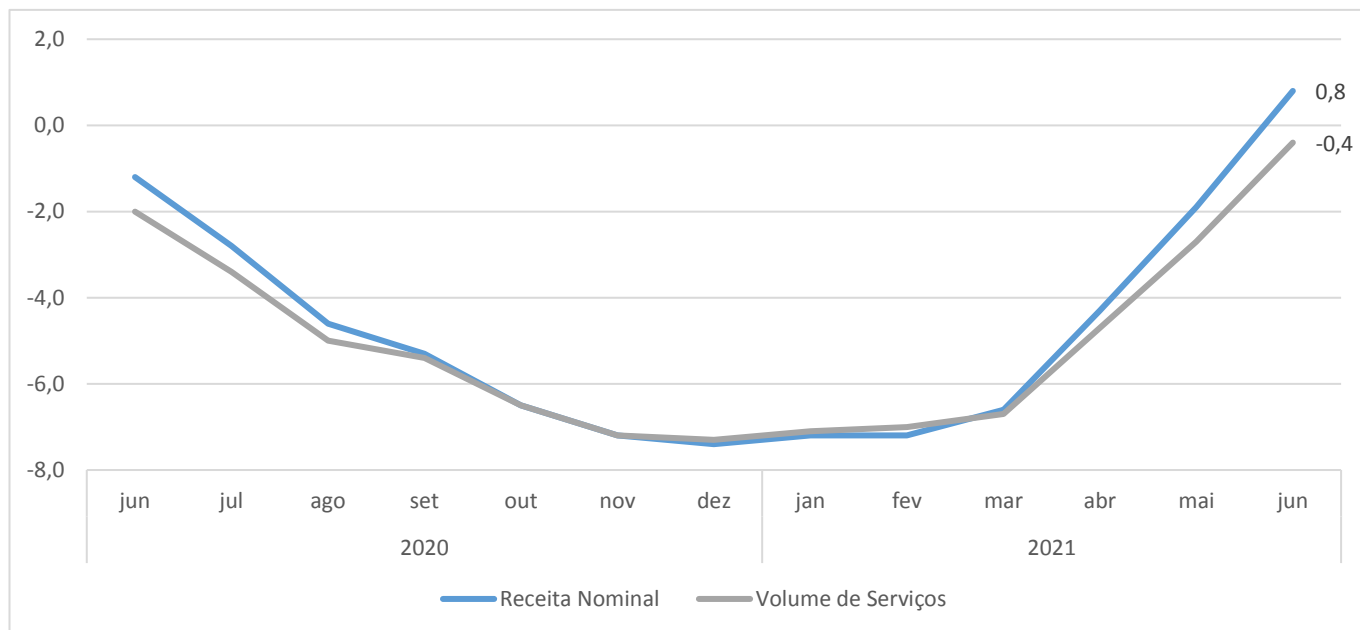
Fonte: Pesquisa Mensal de Serviços – PMS/IBGE  
Elaboração: Coordenação de Estudos Econômicos – CEE/IJSN



# Gráfico 5

Serviços | Jun/2021

Varição acumulada em 12 meses da receita nominal e do volume de serviços – Espírito Santo  
(%) – base: igual período do ano anterior



Fonte: Pesquisa Mensal de Serviços – PMS/IBGE

Elaboração: Coordenação de Estudos Econômicos – CEE/IJSN