

*Em junho de 2020 o volume de serviços<sup>1</sup> no Espírito Santo contraiu -3,2%, frente ao mês imediatamente anterior, enquanto na comparação interanual houve retração de -12,3%.*

De acordo com a Pesquisa Mensal de Serviços (PMS), elaborada pelo Instituto Brasileiro de Geografia e Estatística (IBGE), em junho de 2020, o volume de serviços no Espírito Santo diminuiu -3,2%, frente ao mês imediatamente anterior. Já na comparação interanual, houve retração de -12,3%, desempenho ligeiramente inferior ao decréscimo de -12,1% observado em nível nacional. Com isso, o setor registrou a sexta contração consecutiva, que foi acompanhada por todas as atividades pesquisadas (Tabela 1 e Gráfico 1).

Entre os segmentos investigados no estado, a queda mais profunda ocorreu nos *Serviços prestados às famílias* (-53,9%), que repercutiu de maneira mais intensa a redução na circulação de pessoas em virtude da pandemia de Covid-19. As demais variações negativas aconteceram nos *Serviços profissionais, administrativos e complementares* (-16,7%), *Outros serviços* (-11,9%), *Transportes, serviços auxiliares dos transportes e correio* (-8,9%), *Serviços de informação e comunicação* (-4,0%) (Tabela 1).

No acumulado no ano, o volume de serviços teve encolhimento de -7,9% no estado, acima do resultado verificado no País (-8,3%) e ocupando a 10ª colocação no ranking das Unidades da Federação (UF's). Já no acumulado em 12 meses, o volume de serviços no Espírito Santo declinou -2,0% (Tabela 1, Gráfico 1, Gráfico 3 e Gráfico 5).

Por sua vez, a receita nominal de serviços no Espírito Santo apresentou redução de -13,2%, na comparação interanual, patamar abaixo do constatado no Brasil (-12,1%) e apontando recuo nos cinco segmentos averiguados (Tabela 2, Gráfico 2 e Gráfico 5).

Dentre as atividades de serviços, *Serviços prestados às famílias* (-50,7%) sofreu o decréscimo mais intenso na receita nominal, seguido por *Serviços profissionais, administrativos e complementares* (-15,7%), *Transporte, serviços auxiliares dos transportes e correio* (-11,1%), *Outros serviços* (-10,1%) e *Serviços de informação e comunicação* (-3,9%) (Tabela 2).

A receita nominal de serviços acumulada no ano mostrou diminuição de -8,1%, desempenho mais fraco do que o do Brasil (-7,0%), levando o estado à 16ª posição no ranking das UF's. Ao longo dos últimos 12 meses, a receita nominal de serviços auferiu acúmulo de -1,2%, performance pior que a do País, que demonstrou contração de -1,1% (Tabela 2, Gráfico 2, Gráfico 4 e Gráfico 5).

---

<sup>1</sup> O IBGE a partir do mês de outubro de 2015 passou a divulgar a série de volume de serviços com intuito de fornecer informações sobre o desempenho real do setor, ou seja, sem a influência dos preços sobre a atividade. A metodologia do indicador pode ser encontrada em: <http://migre.me/s9nKA>

# Tabela 1

Serviços | Junho/2020

**Volume de Serviços**  
**Brasil e Espírito Santo**  
Variação percentual (%) – Junho/2020

Atividades	Interanual*	Acumulado no ano*	Acumulado 12 meses**
<b>Brasil</b>			
<b>Total</b>	<b>-12,1</b>	<b>-8,3</b>	<b>-3,3</b>
1. Serviços prestados às famílias	-57,5	-35,2	-16,9
2. Serviços de informação e comunicação	-2,9	-2,6	0,7
3. Serviços profissionais, administrativos e complementares	-15,5	-10,5	-4,3
4. Transportes, serviços auxiliares aos transportes e correio	-11,3	-8,5	-5,3
5. Outros serviços	4,4	5,1	6,6
<b>Espírito Santo</b>			
<b>Total</b>	<b>-12,3</b>	<b>-7,9</b>	<b>-2,0</b>
1. Serviços prestados às famílias	-53,9	-32,0	-11,2
2. Serviços de informação e comunicação	-4,0	-5,5	-0,8
3. Serviços profissionais, administrativos e complementares	-16,7	-11,1	-4,2
4. Transportes, serviços auxiliares aos transportes e correio	-8,9	-4,9	-0,9
5. Outros serviços	-11,9	-6,1	-0,4

Fonte: Pesquisa Mensal de Serviços – PMS/IBGE

Elaboração: Coordenação de Estudos Econômicos – CEE/IJSN

\*Base igual período do ano anterior

\*\*Base igual período anterior

# Tabela 2

Serviços | Junho/2020

**Receita nominal de Serviços**  
**Brasil e Espírito Santo**  
Variação percentual (%) – Junho/2020

Atividades	Interanual*	Acumulado no ano*	Acumulado 12 meses**
<b>Brasil</b>			
<b>Total</b>	<b>-12,1</b>	<b>-7,0</b>	<b>-1,1</b>
1. Serviços prestados às famílias	-53,8	-32,1	-14,0
2. Serviços de informação e comunicação	-1,6	-1,4	1,7
3. Serviços profissionais, administrativos e complementares	-13,4	-8,0	-1,7
4. Transportes, serviços auxiliares aos transportes e correio	-14,4	-8,1	-2,3
5. Outros serviços	6,9	8,3	10,2
<b>Espírito Santo</b>			
<b>Total</b>	<b>-13,2</b>	<b>-8,1</b>	<b>-1,2</b>
1. Serviços prestados às famílias	-50,7	-29,2	-9,1
2. Serviços de informação e comunicação	-3,9	-5,4	-0,4
3. Serviços profissionais, administrativos e complementares	-15,7	-9,7	-2,6
4. Transportes, serviços auxiliares aos transportes e correio	-11,1	-6,4	-0,4
5. Outros serviços	-10,1	-3,9	2,0

Fonte: Pesquisa Mensal de Serviços – PMS/IBGE

Elaboração: Coordenação de Estudos Econômicos – CEE/IJSN

\*Base igual período do ano anterior

\*\*Base igual período anterior



Serviços | Junho/2020

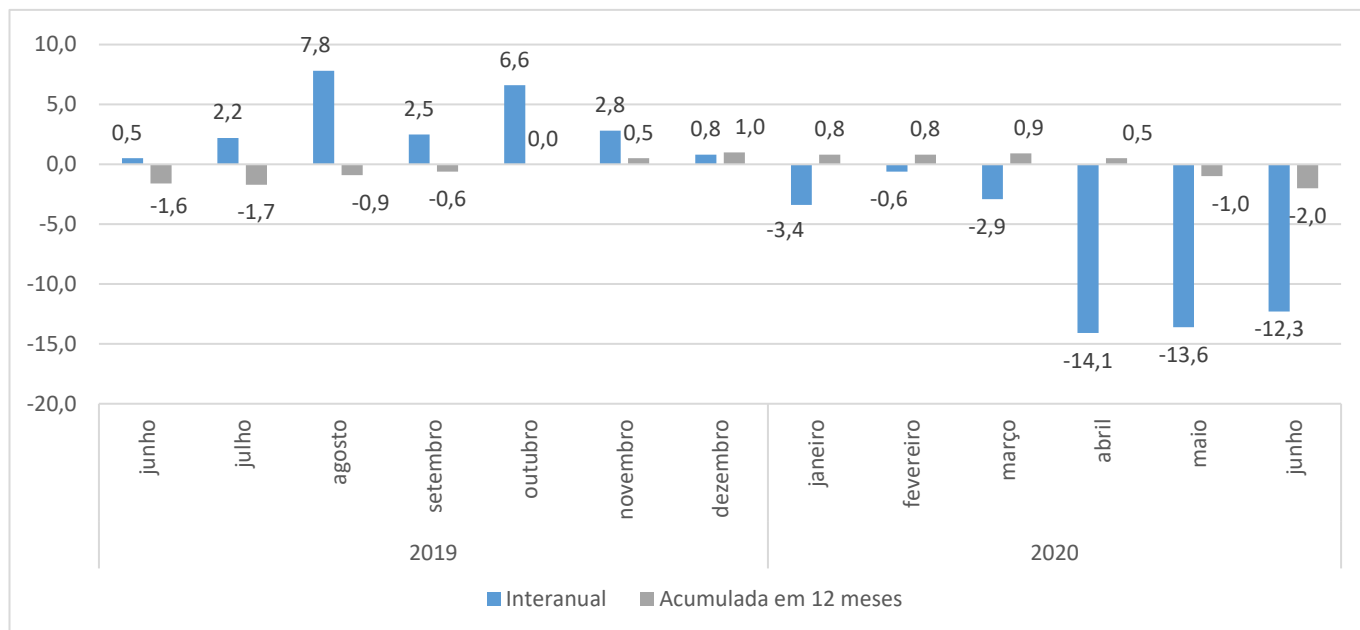
Resenha de Conjuntura | IJSN | Ano XIII | Número 64 | Divulgação: Ago/2020

# Gráfico 1

Serviços | Junho/2020

## Volume de Serviços Espírito Santo

Variação percentual interanual e acumulada em 12 meses



Fonte: Pesquisa Mensal de Serviços – PMS/IBGE

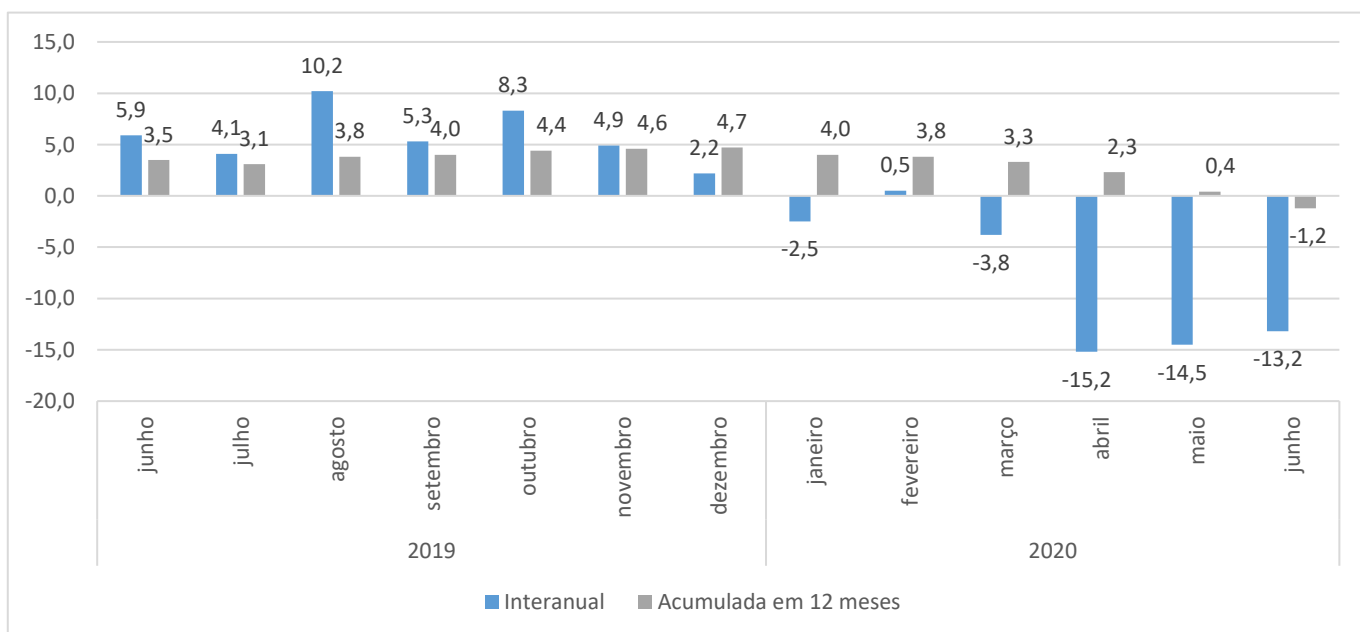
Elaboração: Coordenação de Estudos Econômicos – CEE/IJSN

# Gráfico 2

Serviços | Junho/2020

## Receita nominal de Serviços Espírito Santo

Variação percentual interanual e acumulada em 12 meses



Fonte: Pesquisa Mensal de Serviços – PMS/IBGE

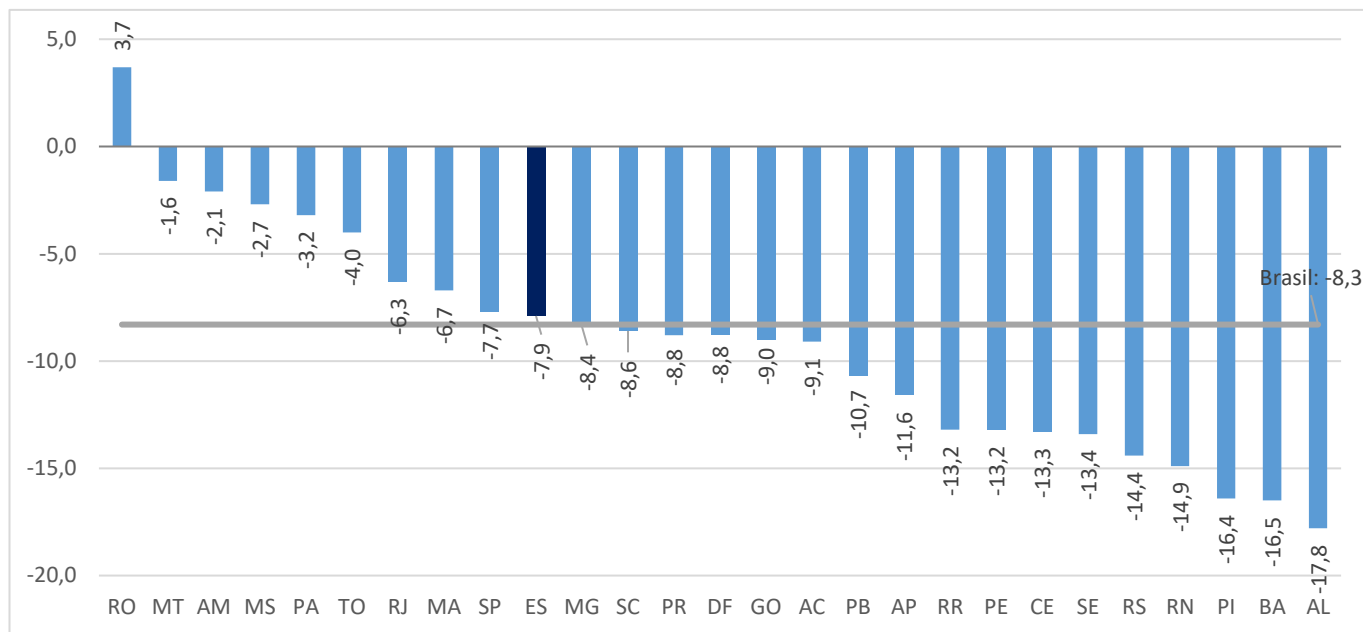
Elaboração: Coordenação de Estudos Econômicos – CEE/IJSN



# Gráfico 3

Serviços | Junho/2020

**Ranking do desempenho do setor de serviços**  
**Volume de serviços** – Variação acumulada no ano  
 base: igual período do ano anterior

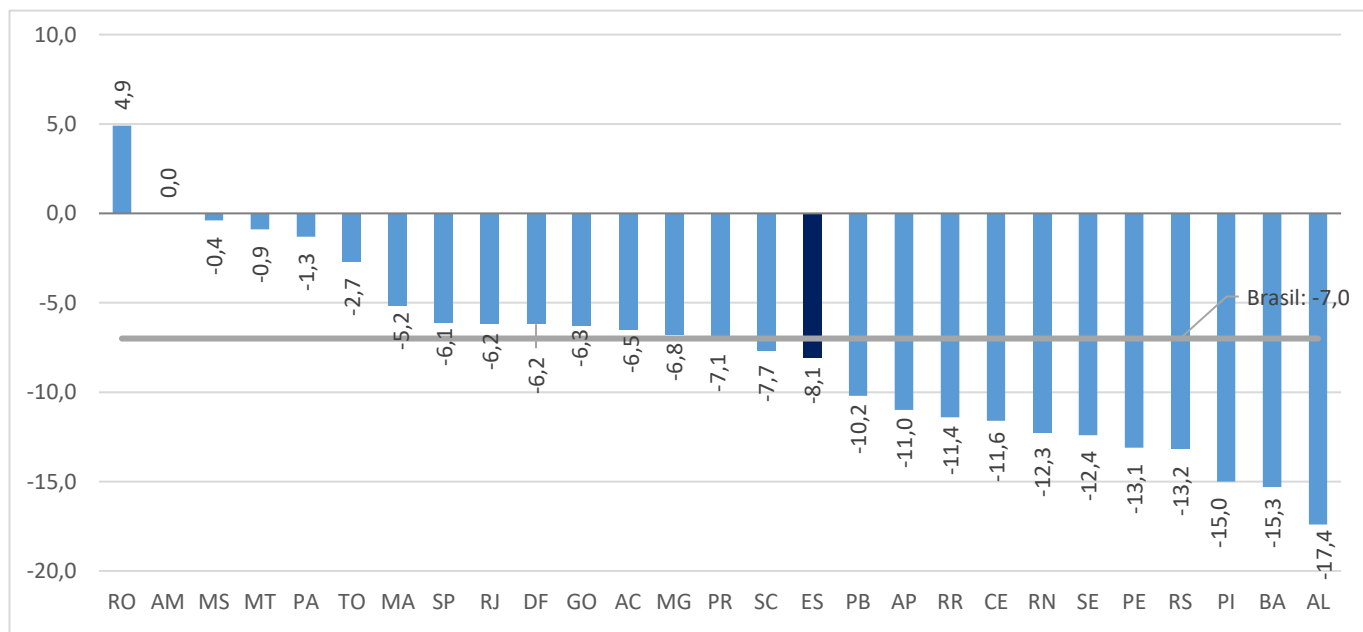


Fonte: Pesquisa Mensal de Serviços – PMS/IBGE  
 Elaboração: Coordenação de Estudos Econômicos – CEE/IJSN

# Gráfico 4

Serviços | Junho/2020

**Ranking do desempenho do setor de serviços**  
**Receita Nominal** – Variação acumulada no ano  
 base: igual período do ano anterior



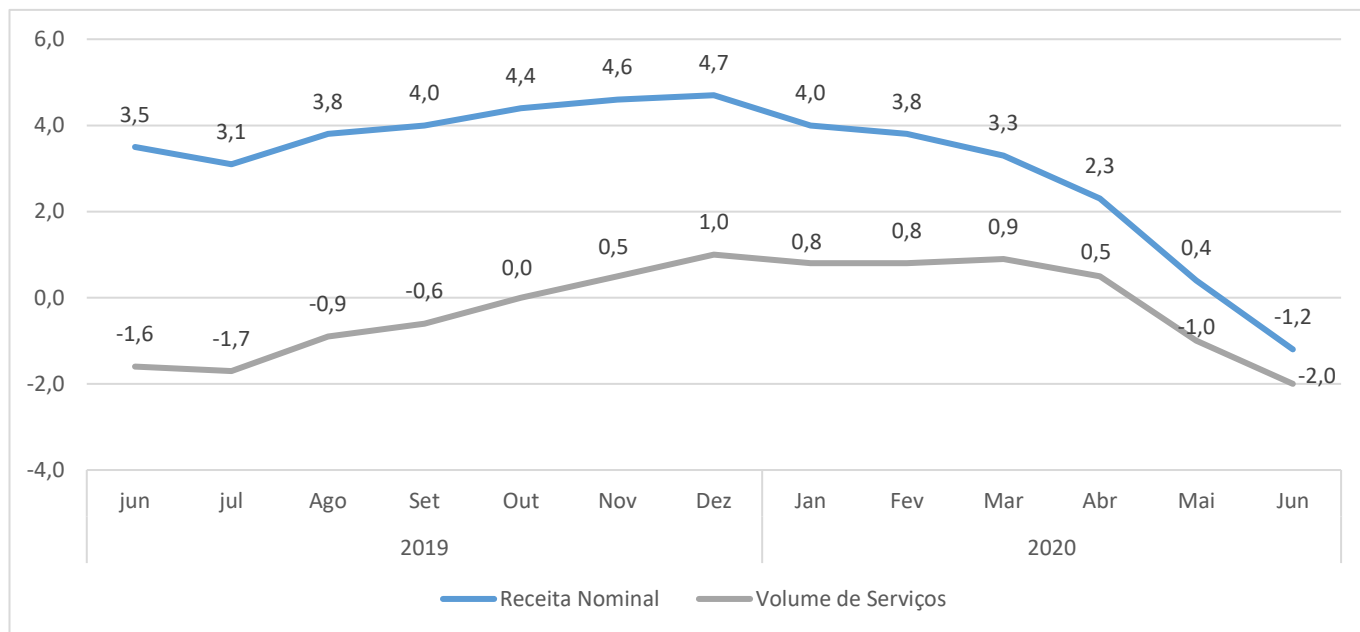
Fonte: Pesquisa Mensal de Serviços – PMS/IBGE  
 Elaboração: Coordenação de Estudos Econômicos – CEE/IJSN



# Gráfico 5

Serviços | Junho/2020

## Varição acumulada em 12 meses da receita nominal e do volume de serviços – Espírito Santo (%) – base: igual período do ano anterior



Fonte: Pesquisa Mensal de Serviços – PMS/IBGE

Elaboração: Coordenação de Estudos Econômicos – CEE/IJSN