

Em junho de 2020, a produção industrial capixaba, apresentou crescimento de +0,4% na comparação contra maio de 2020, na série livre dos efeitos sazonais. Já no acumulado nos últimos 12 meses, a indústria retraiu -19,6%.

De acordo com a Pesquisa Industrial Mensal – Produção Física (PIM-PF), elaborada pelo Instituto Brasileiro de Geografia e Estatística (IBGE)¹, em junho de 2020 a produção industrial capixaba apresentou crescimento de +0,4%, no confronto com o mês imediatamente anterior, na série com ajuste sazonal, apontando uma ligeira recuperação da produção no mês de junho de 2020. Assim, o estado alcançou a penúltima posição no ranking das unidades da Federação (UF's), ficando atrás apenas do Mato Grosso e abaixo da média nacional de +8,9% (Tabela 1 e Gráfico 1).

Entretanto, na comparação interanual, o Espírito Santo apresentou forte retração de -32,4% na produção industrial, alcançando a 15ª posição entre os estados pesquisados. Entre as atividades industriais capixabas, todas apresentaram queda, exceto a *Fabricação de celulose, papel e produtos de papel* (+0,1%). Os decréscimos mais acentuados neste período foram para a *Indústria Extrativa* (-47,9%), *Metalurgia* (-30,8%), *Fabricação de produtos alimentícios* (-20,8%) e *Fabricação de produtos minerais não metálicos* que registrou a menor queda na produção, com -14,1% (Tabela 1, Tabela 2, Gráfico 2 e Gráfico 4).

Ao se levar em consideração o peso das atividades no setor industrial estadual na composição da taxa da *Indústria Geral*, na comparação com junho do ano anterior, verifica-se que a *Indústria Extrativa* (segmento de minérios de ferro pelotizados ou sinterizados e óleos brutos de petróleo e gás natural) apresentou a principal contribuição negativa (-22,5 pontos percentuais p.p.), juntamente com a *Metalurgia* (-5,3 p.p.), *Fabricação e produtos alimentícios* (-2,9 p.p.), *Fabricação de produtos minerais não-metálicos* (-1,8 p.p.), enquanto a *Fabricação de celulose, papel e produtos de papel* se manteve estável no período (0,0 p.p.). Os principais impactos para o setor extrativo se refletem na queda de produtividade, principalmente na produção de minério de ferro, que causaram desabastecimento de insumos nas usinas pelotizadoras, devido as medidas de segurança no setor e pelo isolamento social necessário neste período. O setor de petróleo e gás natural, voltou a apresentar queda na produção no Espírito Santo, com redução de -17,1% na comparação com junho do ano anterior e total de -9,0% no acumulado do ano, de acordo com os dados da Agência Nacional do Petróleo (ANP)² (Tabela 3).

Ao longo dos últimos 12 meses a indústria capixaba recuou -19,6%, apresentando a maior queda na produção entre as UF's e superior ao observado no Brasil (-5,6%). Nesse período, os resultados negativos ocorreram na *Indústria Extrativa* (-26,6%), na *Fabricação de celulose, papel e produtos de papel* (-25,9%), *Metalurgia* (-18,0%), na *Fabricação de produtos minerais não-metálicos* (-4,6%) e na *Fabricação e produtos alimentícios* (-2,7%). A *Indústria Extrativa*, apresentou o impacto mais expressivo para o resultado da composição da Taxa de Crescimento da *Indústria Geral* no Espírito Santo, com -12,9 p.p. (Tabela 1, Tabela 2, Tabela 3 e Gráfico 4).

Segundo o IBGE, os resultados registrados nos estados, representam o perfil mais disseminado de taxas positivas, alcançando quatorze dos quinze locais pesquisados, refletindo, em grande medida, o retorno da produção (mesmo que parcial) das unidades produtivas que paralisaram ou interromperam seus processos produtivos, por conta dos efeitos causados pela pandemia da COVID-19 nos estados. Na indústria capixaba, entretanto, os resultados negativos puderam ser sentidos de forma generalizada, com destaque para a *Indústria Extrativa* (-47,9%) e a *Metalurgia* (-30,8%) quando comparada a junho de 2019. Neste sentido, observa-se uma clara diminuição do ritmo da produção capixaba por conta dos efeitos do isolamento social (em função da pandemia da COVID-19).

¹ IBGE – INSTITUTO BRASILEIRO DE GEOGRAFIA E ESTATÍSTICA. Indicadores IBGE. Pesquisa Industrial Mensal – Produção Física, agosto de 2020.

² ANP - AGÊNCIA NACIONAL DO PETRÓLEO, GÁS NATURAL E BIOCOMBUSTÍVEIS. Dados estatísticos, agosto de 2020.

Tabela 1

Indicadores Regionais de Produção Industrial Brasil e Unidades da Federação

Junho/2020

Produção Industrial | Jun/2020

Atividades	Taxa de Variação (%)			
	Com Ajuste Sazonal	Sem Ajuste Sazonal		
	Jun20/ Mai20	Jun20/ Jun19	Acumulado no ano*	Acumulado 12 meses**
Brasil	8,9	-9,0	-10,9	-5,6
Nordeste	8,0	-13,0	-9,5	-6,1
Amazonas	65,7	-10,4	-19,6	-5,4
Pará	2,8	-8,0	-0,8	0,4
Ceará	39,2	-22,1	-22,0	-9,7
Pernambuco	3,5	2,8	-3,6	-3,9
Bahia	0,6	-14,4	-7,3	-5,6
Minas Gerais	5,8	-6,0	-11,0	-8,8
Espírito Santo	0,4	-32,4	-20,8	-19,6
Rio de Janeiro	0,7	-0,4	2,3	4,4
São Paulo	10,2	-11,8	-14,2	-6,6
Paraná	5,2	-6,8	-8,6	-2,3
Santa Catarina	9,1	-12,6	-15,0	-7,5
Rio Grande do Sul	12,6	-12,2	-15,8	-8,9
Mato Grosso	-0,4	1,6	-3,3	-3,2
Goiás	0,7	5,4	0,9	2,2

Fonte: Pesquisa Industrial Mensal - Produção Física – PIM-PF/IBGE

Elaboração: Coordenação de Estudos Econômicos – CEE/IJSN

*Base igual período do ano anterior

**Base igual período anterior

Tabela 2

Produção Industrial | Jun/2020

Produção Industrial Brasil e Espírito Santo

Taxa de crescimento (%) – Junho/2020

Atividades	Taxa de Variação (%) – Sem Ajuste Sazonal		
	Jun20/ Jun19	Acumulado no ano*	Acumulado 12 meses**
Brasil			
Indústria Geral	-9,0	-10,9	-5,6
Indústria Extrativa	-1,0	-2,8	-5,1
Indústria de Transformação	-10,1	-11,9	-5,7
Fabricação de produtos alimentícios	8,0	3,7	3,1
Fabricação de celulose, papel e produtos de papel	-0,5	0,3	-3,1
Fabricação de produtos de minerais não metálicos	-6,3	-13,7	-7,0
Metalurgia	-25,3	-15,8	-10,8
Espírito Santo			
Indústria Geral	-32,4	-20,8	-19,6
Indústria Extrativa	-47,9	-29,7	-26,6
Indústria de Transformação	-18,7	-12,9	-12,9
Fabricação de produtos alimentícios	-20,8	-7,2	-2,7
Fabricação de celulose, papel e produtos de papel	0,1	-0,7	-25,9
Fabricação de produtos de minerais não metálicos	-14,1	-14,9	-4,6
Metalurgia	-30,8	-21,0	-18,0

Fonte: Pesquisa Industrial Mensal - Produção Física – PIM-PF/IBGE

Elaboração: Coordenação de Estudos Econômicos – CEE/IJSN

*Base igual período do ano anterior

**Base igual período anterior



Produção Industrial | Junho/2020

Resenha de Conjuntura | IJSN | Ano XIII | Número 61 | Divulgação: Ago/2020

Tabela 3

Composição da taxa de crescimento da Indústria Geral

Espírito Santo

Pontos Percentuais – Junho/2020

Produção Industrial | Jun/2020

Atividades	Sem Ajuste Sazonal		
	Jun20/ Jun19	Acumulado no ano*	Acumulado 12 meses**
Indústria Geral	-32,4	-20,8	-19,6
Indústria Extrativa	-22,5	-13,9	-12,9
Fabricação de produtos alimentícios	-2,9	-1,0	-0,4
Fabricação de celulose, papel e produtos de papel	0,0	-0,1	-2,6
Fabricação de produtos de minerais não metálicos	-1,8	-1,8	-0,5
Metalurgia	-5,3	-4,0	-3,3

Fonte: Pesquisa Industrial Mensal - Produção Física – PIM-PF/IBGE

Elaboração: Coordenação de Estudos Econômicos – CEE/IJSN

*Base igual período do ano anterior

**Base igual período anterior

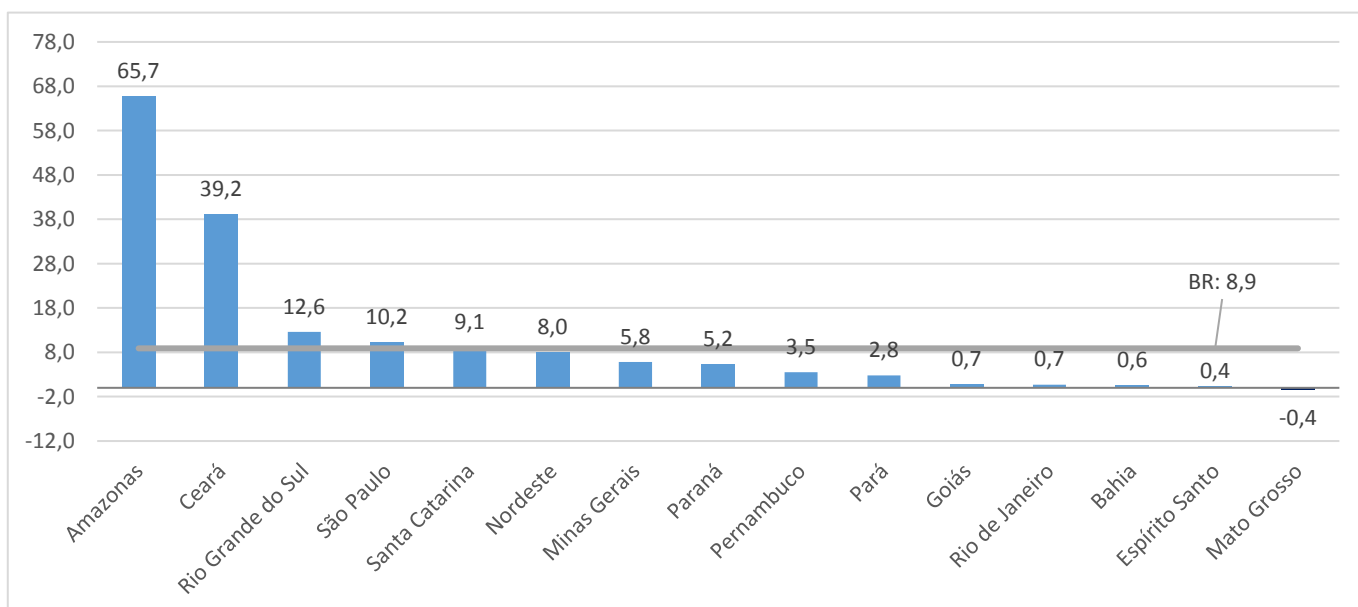
Gráfico 1

Produção Industrial | Jun/2020

Produção Industrial

Brasil e Unidades da Federação

Variação (%) jun20/Mai20 – com ajuste sazonal



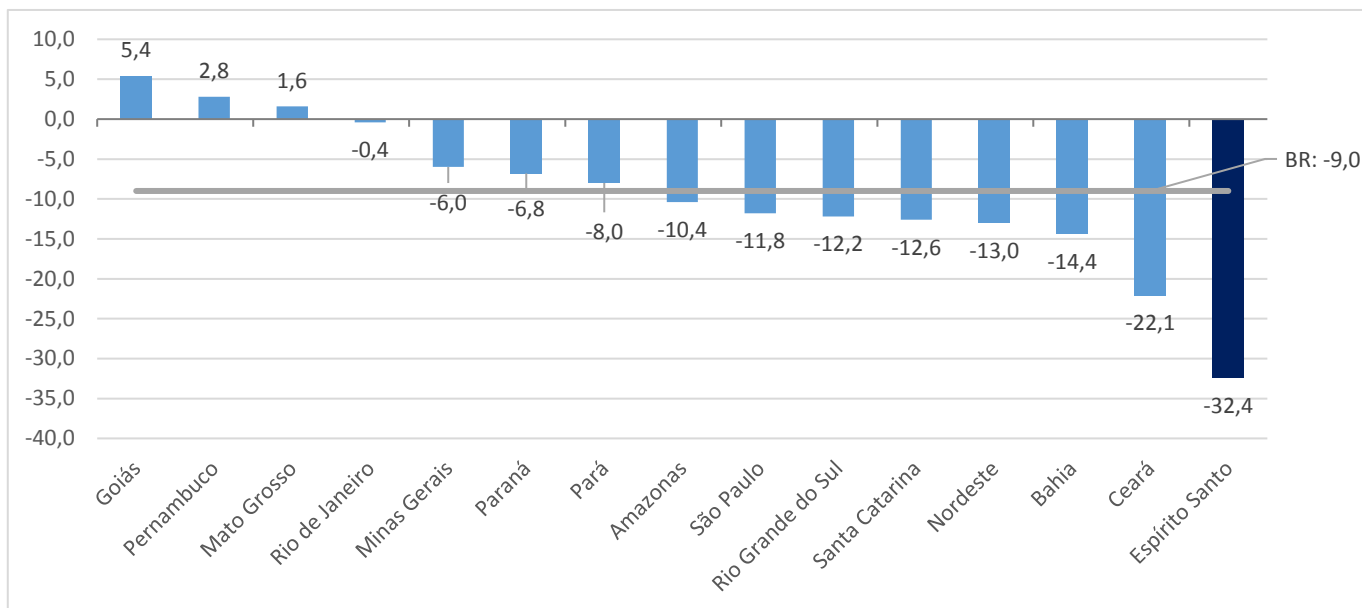
Fonte: Pesquisa Industrial Mensal - Produção Física – PIM-PF/IBGE

Elaboração: Coordenação de Estudos Econômicos – CEE/IJSN

Gráfico 2

Produção Industrial | Jun/2020

Produção Industrial Brasil e Unidades da Federação Variação (%) Jun20/Jun19

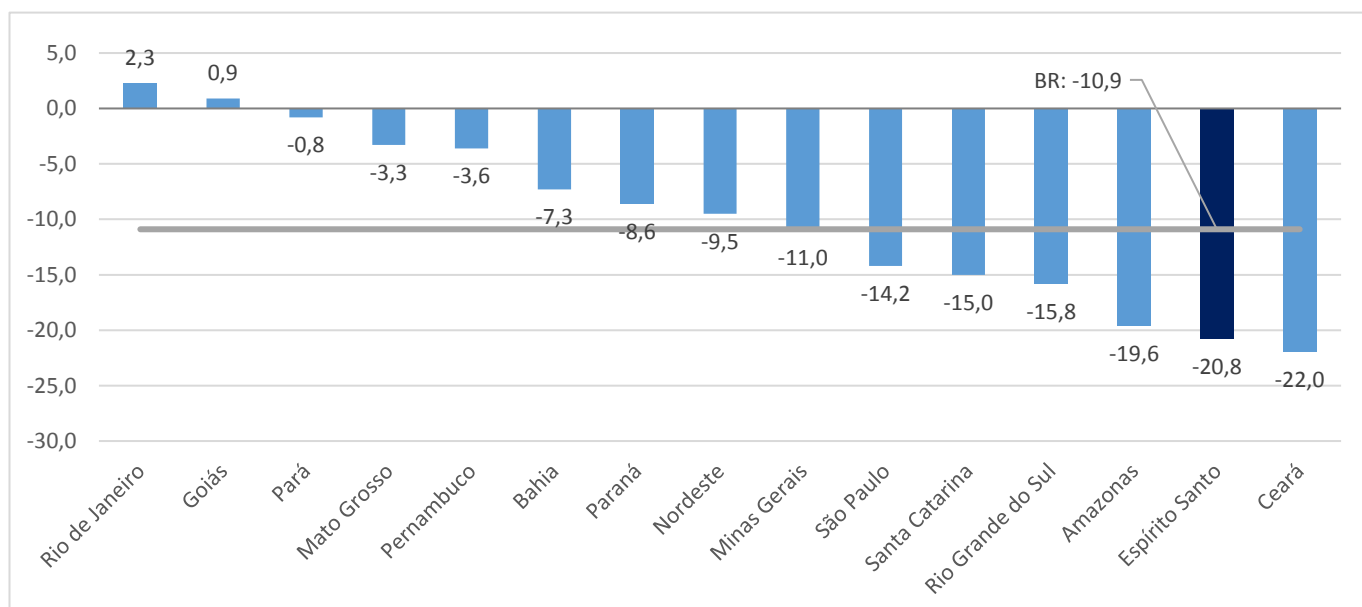


Fonte: Pesquisa Industrial Mensal - Produção Física – PIM-PF/IBGE
Elaboração: Coordenação de Estudos Econômicos – CEE/IJSN

Gráfico 3

Produção Industrial | Jun/2020

Produção Industrial Brasil e Unidades da Federação Variação (%) acumulado no ano*



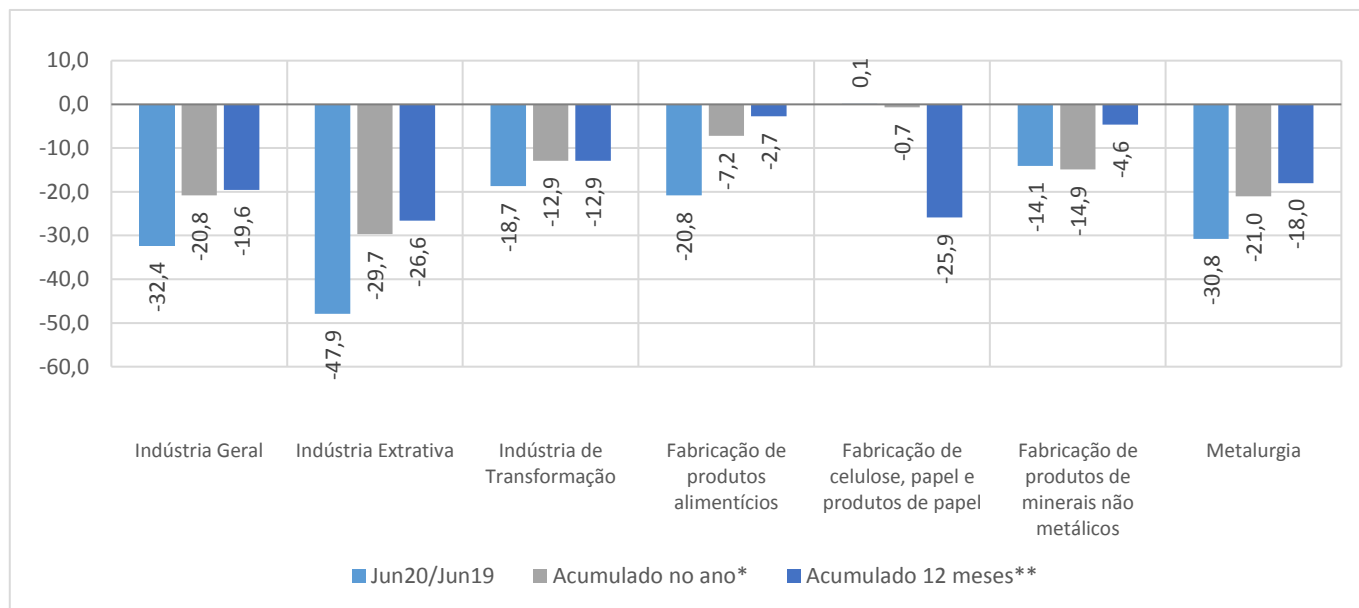
Fonte: Pesquisa Industrial Mensal - Produção Física – PIM-PF/IBGE
Elaboração: Coordenação de Estudos Econômicos – CEE/IJSN

*Base: igual período anterior

Gráfico 4

Produção Industrial | Jun/2020

Produção Industrial por Atividades Espírito Santo Variação (%)



Fonte: Pesquisa Industrial Mensal - Produção Física - PIM-PF/IBGE

Elaboração: Coordenação de Estudos Econômicos - CEE/IJSN

*Base igual período do ano anterior

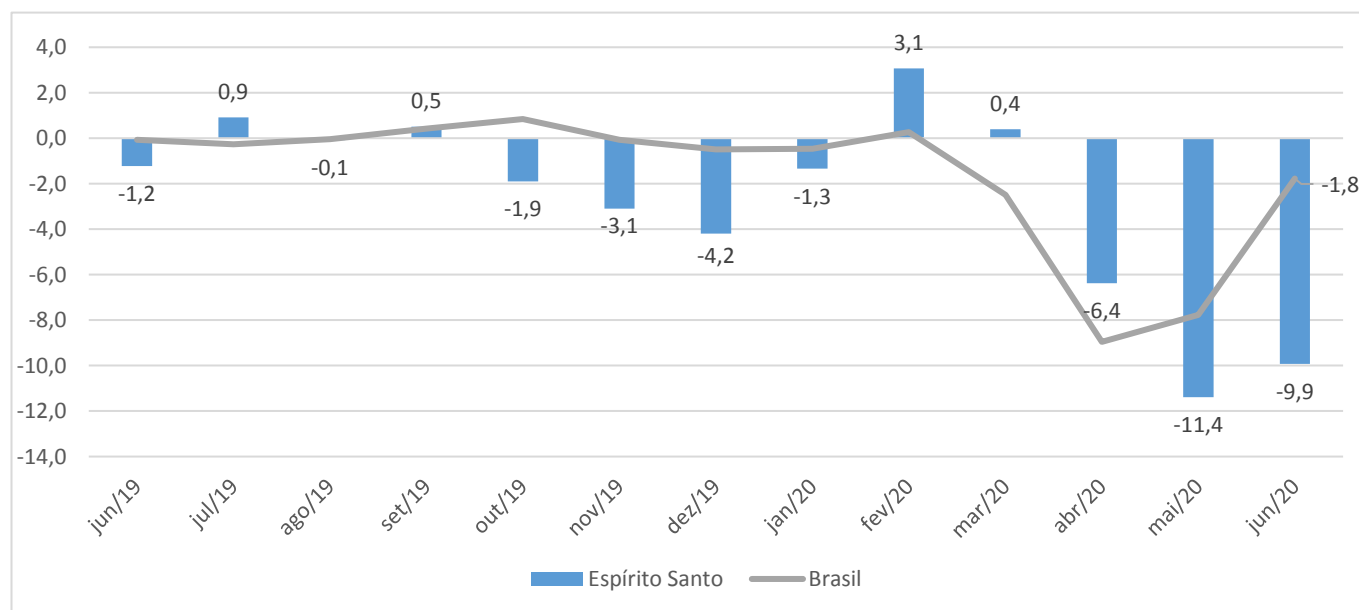
**Base igual período anterior

Gráfico 5

Produção Industrial | Jun/2020

Produção Industrial Brasil e Espírito Santo

Índice em média móvel trimestral com ajuste sazonal (Base: 2012 = 100)



Fonte: IBGE - Pesquisa Industrial Mensal - Produção Física - PIM-PF/IBGE

Elaboração: Coordenação de Estudos Econômicos - CEE/IJSN