

*Em junho de 2019 o volume do setor de serviços<sup>1</sup>, no Espírito Santo, cresceu +1,0% na comparação interanual. No Brasil foi registrado uma queda expressiva em junho de 2019, de -3,6%. Nesta mesma base de comparação a receita nominal do Espírito Santo obteve crescimento de +6,3%. Ao nível do país registrou-se um pequeno aumento, de +0,4%.*

De acordo com a Pesquisa Mensal de Serviços divulgada pelo Instituto Brasileiro de Geografia e Estatística (PMS-IBGE), em junho de 2019, o volume do setor de serviços no Espírito Santo cresceu +1,0% em comparação ao mesmo período do ano anterior. Na comparação interanual os serviços que apresentaram performance positiva no Espírito Santo foram: os *Serviços prestados às famílias* (+12,8%), os *Serviços de Transportes, serviços auxiliares aos transportes e correio* (+1,4%) e os *Serviços profissionais, administrativos e complementares* (+0,5%). Já os *Serviços de informação e comunicação* (-2,0%) e *Outros serviços* (-0,6%) registraram queda. (Tabela 1)

No Brasil, o resultado interanual do setor de serviços registrou crescimento apenas em dois segmentos: *Serviços prestados às famílias* (+5,7%) e *Outros Serviços* (+0,5%). Nos demais segmentos registrou queda, sendo: *Serviços de Transportes, serviços auxiliares aos transportes e correio* (-10,9%), *Serviços de informação e comunicação* (-1,2%) e *Serviços profissionais, administrativos e complementares* (-0,8%). (Tabela 1)

No ranking do volume do setor de serviços, na comparação do acumulado do ano, contra o mesmo período de 2018, o Espírito Santo ficou em 15º lugar em relação às demais Unidades da Federação (UFs), com recuo de -1,7%, colocando-se abaixo da média nacional de +0,6%. (Gráfico 3)

Na variação acumulada em 12 meses, o volume de serviços caiu -1,6% no Espírito Santo, mantendo a tendência de recuperação observada a partir de maio de 2019. Os *Serviços profissionais, administrativos e complementares*, foi a que apresentou o maior recuo, de -13,5%, seguido de *Outros Serviços* (-7,3%), e de *Serviços de informação e comunicação* (-5,3%). A contribuição positiva deve-se aos segmentos de *Serviços de Transportes, serviços auxiliares aos transportes e correio* (+4,7%), e de *Serviços prestados às famílias* (+1,8%). Nesta mesma base de comparação, o Brasil apresentou um crescimento de +0,7%, puxado especialmente pelos *Serviços prestados às famílias* (+3,5%), *Outros Serviços* (+2,2%) e *Serviços de informação e comunicação* (+1,9%). (Tabela 1 e Gráfico 5)

A receita nominal de serviços no Espírito Santo, na comparação interanual, cresceu +6,3%, mostrando-se bem acima do crescimento nacional, que foi de apenas 0,4%. A grande contribuição para este resultado deve-se aos *Serviços prestados às famílias* (+15,2%), seguido dos *Serviços de Transportes, serviços auxiliares aos transportes e correio* (+9,9%), *Serviços profissionais, administrativos e complementares* (+3,1%) e *Outros Serviços* (+1,7%). (Tabela 2)

Os resultados no âmbito nacional foram de um pequeno crescimento da receita nominal (+0,4%) cuja maior contribuição deveu-se ao segmento de *Serviços prestados às famílias* (+8,5%), seguido de *Outros Serviços* (+4,4%) e *Serviços profissionais, administrativos e complementares* (+2,4%). Registraram redução os *Serviços de Transporte, serviços auxiliares dos transportes e correio* (-2,3%) e os *Serviços de Informação e comunicação* (-0,9%). (Tabela 2)

Na variação acumulada no ano, a receita nominal capixaba obteve resultado positivo, de +3,7%, ficando na 10ª colocação no ranking nacional, verificando-se elevada contribuição *Serviços de Transporte, serviços auxiliares dos transportes e correio* (+12,6%) e dos *Serviços prestados às famílias* (+6,6%). Os demais segmentos expressaram valores negativos nesta base de comparação, sendo os

<sup>1</sup> O IBGE a partir do mês de outubro de 2015 passou a divulgar a série de volume de serviços com intuito de fornecer informações sobre o desempenho real do setor, ou seja, sem a influência dos preços sobre a atividade. A metodologia do indicador pode ser encontrada em: <http://migre.me/s9nKA>

*Serviços profissionais, administrativos e complementares*, de -8,9%, os *Serviços de Informação e comunicação*, de -6,3%, e *Outros serviços* de -1,7%. No Brasil o resultado foi positivo (+4,3%), e manifestado em todos os segmentos, com maior contribuição dos *Serviços prestados às famílias* (+7,8%), *Outros serviços* (+7,3%), e *Serviços de Transporte, serviços auxiliares dos transportes e correio* (+4,6%). (Tabela 2, Gráfico 4)

Analisando-se a variação acumulada em 12 meses verifica-se, ao nível estadual, um aumento de +3,5% na receita nominal, mantendo a tendência de crescimento que vem sendo observada desde maio de 2019. O incremento da receita nominal capixaba, nesta base de comparação, deve-se à boa performance dos segmentos de *Serviços de Transporte, serviços auxiliares dos transportes e correio* (+13,1%) e dos *Serviços prestados às famílias* (+4,6%). Os demais segmentos apresentaram redução, com forte retração dos *Serviços profissionais, administrativos e complementares*, de -10,7%, e queda de -5,1% nos *Serviços de Informação e comunicação*, e de -4,0% em *Outros serviços*. No país observa-se um crescimento de +4,1%, representado por resultados positivos em todos os segmentos, com maior participação dos *Serviços prestados às famílias* (+6,1%), dos *Serviços de Transporte, serviços auxiliares dos transportes e correio* (+6,0%) e de *Outros serviços* (+6,0%). (Tabela 2, Gráfico 5)

# Tabela 1

Serviços | Junho/2019

**Volume de Serviços**  
**Brasil e Espírito Santo**  
Variação percentual (%) – Junho/2019

Atividades	Interanual*	Acumulado no ano*	Acumulado 12 meses**
<b>Brasil</b>			
<b>Total</b>	<b>-3,6</b>	<b>0,6</b>	<b>0,7</b>
Famílias	5,7	4,8	3,5
Informação e comunicação	-1,2	2,6	1,9
Profissionais, administrativos e complementares	-0,8	-0,3	-1,0
Transportes, serviços auxiliares aos transportes e correio	-10,9	-2,7	-0,4
Outros	0,5	3,3	2,2
<b>Espírito Santo</b>			
<b>Total</b>	<b>1,0</b>	<b>-1,7</b>	<b>-1,6</b>
Famílias	12,8	3,9	1,8
Informação e comunicação	-2,0	-6,6	-5,3
Profissionais, administrativos e complementares	0,5	-11,5	-13,5
Transportes, serviços auxiliares aos transportes e correio	1,4	3,9	4,7
Outros	-0,6	-4,5	-7,3

Fonte: Pesquisa Mensal de Serviços – PMS/IBGE

Elaboração: Coordenação de Estudos Econômicos – CEE/IJSN

\*Base igual período do ano anterior

\*\*Base igual período anterior

# Tabela 2

Serviços | Junho/2019

**Receita nominal de Serviços**  
**Brasil e Espírito Santo**  
Variação percentual (%) – Junho/2019

Atividades	Interanual*	Acumulado no ano*	Acumulado 12 meses**
<b>Brasil</b>			
<b>Total</b>	<b>0,4</b>	<b>4,3</b>	<b>4,1</b>
Famílias	8,5	7,8	6,1
Informação e comunicação	-0,9	2,9	2,0
Profissionais, administrativos e complementares	2,4	3,4	2,6
Transportes, serviços auxiliares aos transportes e correio	-2,3	4,6	6,0
Outros	4,4	7,3	6,0
<b>Espírito Santo</b>			
<b>Total</b>	<b>6,3</b>	<b>3,7</b>	<b>3,5</b>
Famílias	15,2	6,6	4,6
Informação e comunicação	-1,3	-6,3	-5,1
Profissionais, administrativos e complementares	3,1	-8,9	-10,7
Transportes, serviços auxiliares aos transportes e correio	9,9	12,6	13,1
Outros	1,7	-1,7	-4,0

Fonte: Pesquisa Mensal de Serviços – PMS/IBGE

Elaboração: Coordenação de Estudos Econômicos – CEE/IJSN

\*Base igual período do ano anterior

\*\*Base igual período anterior



Serviços | Junho/2019

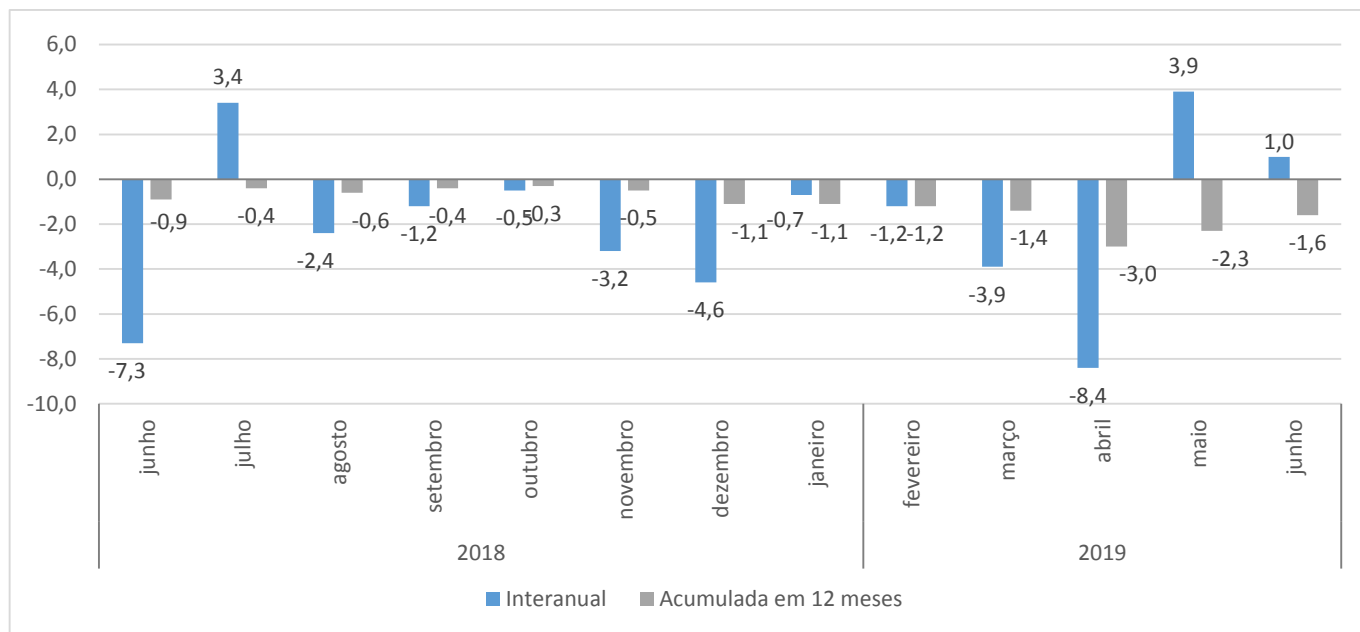
Resenha de Conjuntura | IJSN | Ano XII | Número 68 | Divulgação: Ago/2019

# Gráfico 1

Serviços | Junho/2019

## Volume de Serviços Espírito Santo

Variação percentual interanual e acumulada em 12 meses



Fonte: Pesquisa Mensal de Serviços – PMS/IBGE

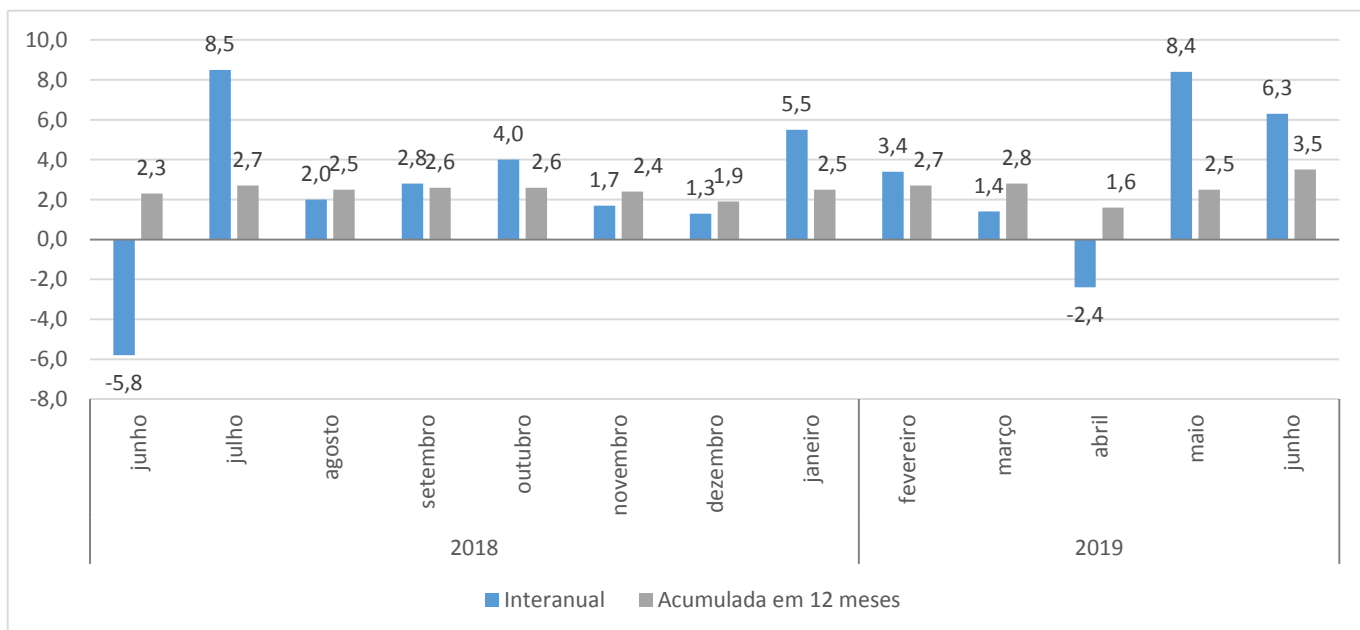
Elaboração: Coordenação de Estudos Econômicos – CEE/IJSN

# Gráfico 2

Serviços | Junho/2019

## Receita nominal de Serviços Espírito Santo

Variação percentual interanual e acumulada em 12 meses



Fonte: Pesquisa Mensal de Serviços – PMS/IBGE

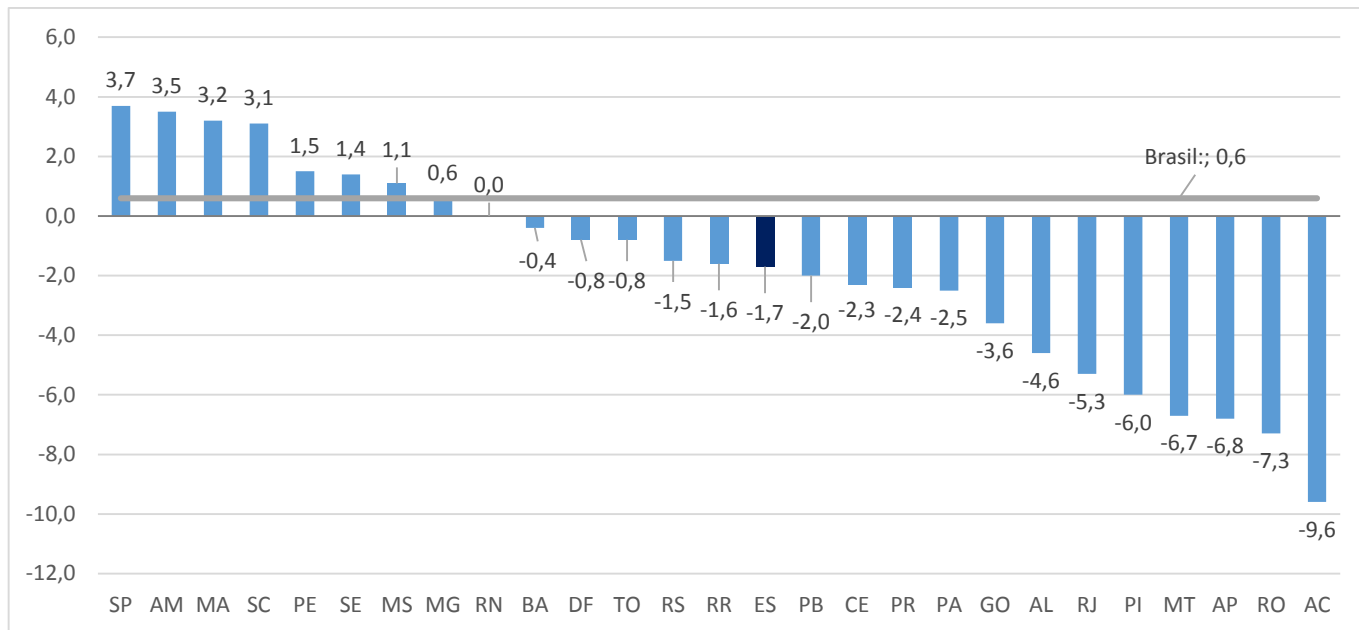
Elaboração: Coordenação de Estudos Econômicos – CEE/IJSN



# Gráfico 3

Serviços | Junho/2019

## Ranking do desempenho do setor de serviços Volume de serviços – Variação acumulada no ano base: igual período do ano anterior

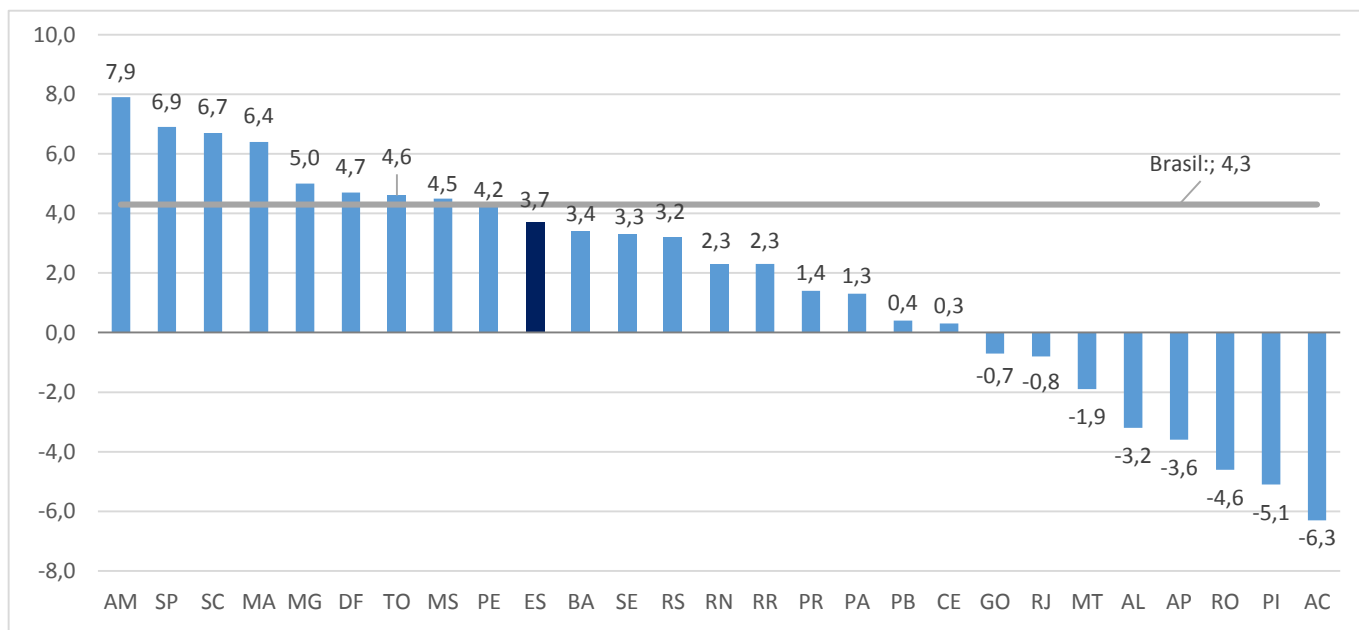


Fonte: Pesquisa Mensal de Serviços – PMS/IBGE  
Elaboração: Coordenação de Estudos Econômicos – CEE/IJSN

# Gráfico 4

Serviços | Junho/2019

## Ranking do desempenho do setor de serviços Receita Nominal – Variação acumulada no ano base: igual período do ano anterior



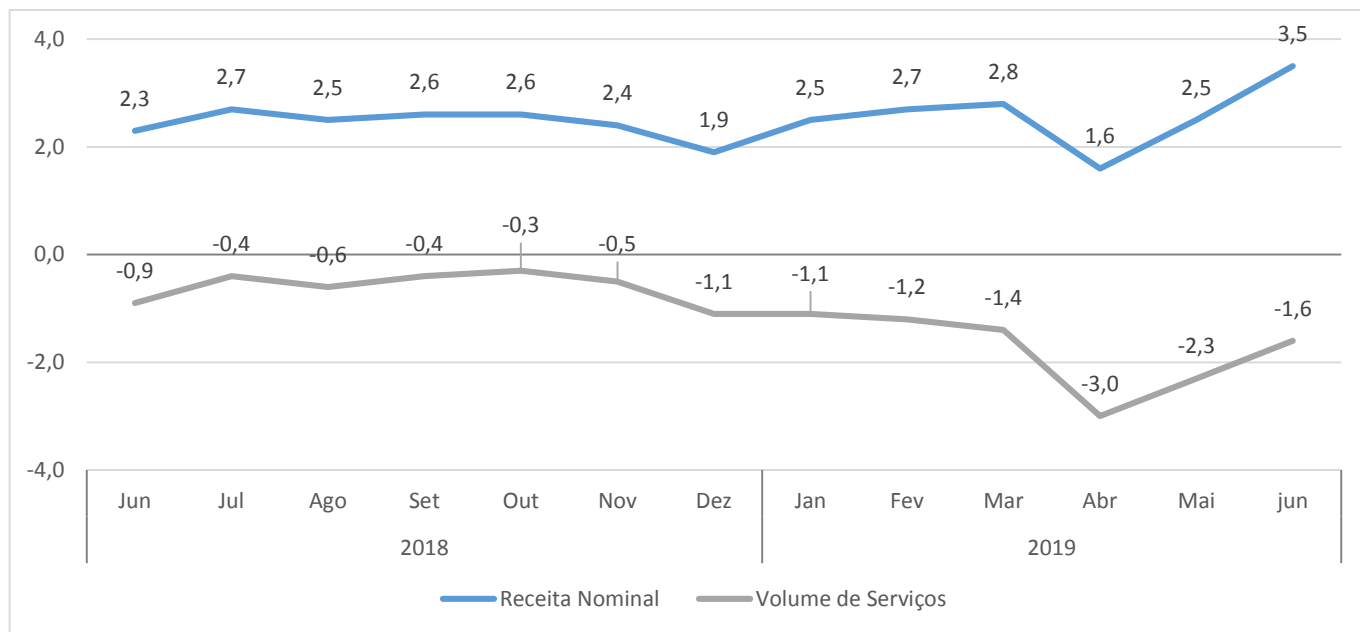
Fonte: Pesquisa Mensal de Serviços – PMS/IBGE  
Elaboração: Coordenação de Estudos Econômicos – CEE/IJSN



# Gráfico 5

Serviços | Junho/2019

## Varição acumulada em 12 meses da receita nominal e do volume de serviços – Espírito Santo (%) – base: igual período do ano anterior



Fonte: Pesquisa Mensal de Serviços – PMS/IBGE  
Elaboração: Coordenação de Estudos Econômicos – CEE/IJSN