

Produção Industrial

Junho/2019

No Espírito Santo, a produção industrial em junho de 2019, apresentou queda de -13,2% na comparação contra junho de 2018, e -12,0% no acumulado do ano de 2019.

De acordo com dados da Pesquisa Industrial Mensal – Produção Física (PIM-PF), elaborada pelo Instituto Brasileiro de Geografia e Estatística (IBGE)¹, em junho de 2019 a produção industrial capixaba aumentou +1,0% no confronto com maio do mesmo ano, na série livre dos efeitos sazonais, contrastando com a retração do Brasil (-0,6%). Ainda na série com ajuste sazonal, o índice de média móvel trimestral da indústria capixaba registrou variação negativa de -2,0% na passagem dos últimos três meses, enquanto o Brasil apresentou ligeira queda de -0,1% (Tabela 1, Gráfico 1, e Gráfico 5).

Em junho de 2019, a produção industrial capixaba apresentou redução de -13,2%, na comparação contra o mesmo mês do ano anterior, o que a conferiu o penúltimo resultado dentre as unidades da federação pesquisadas. Regionalmente, a indústria capixaba também apresentou o recuo mais acentuado entre os demais estados que compõem a região Sudeste, pressionado principalmente pelo comportamento negativo da Indústria Extrativa (-15,9%). Assim como na Indústria Extrativa, foram observadas retrações relativas aos setores de Indústria Transformação (-10,6%), nessa mesma base de comparação. Dentre as atividades da Transformação que registraram variações negativas estão: a Fabricação de celulose, papel e produtos de papel (celulose) (-30,4%) e Metalurgia (-16,0%). A atividade de Fabricação de produtos minerais não-metálicos (+10,7%) e a Fabricação de produtos alimentícios (+0,6%) registraram variações positivas minimizando a queda no período. (Tabela 1, Tabela 2, Gráfico 2 e Gráfico 4).

Ao se levar em consideração o peso das atividades no setor industrial estadual na composição da taxa da Indústria Geral, em comparação com junho do ano anterior, verifica-se que a Indústria Extrativa (segmento de minérios de ferro pelotizados ou sinterizados e óleos brutos de petróleo) apresentou a maior contribuição negativa (-7,8 pontos percentuais (p.p.)), seguida da Fabricação de papel e produtos de papel (-3,7 p.p.) e Metalurgia (-2,9 p.p.), enquanto as taxas nos segmentos de Fabricação de produtos minerais não-metálicos (+1,1 p.p.) e Fabricação de produtos alimentícios (+0,1 p.p.) foram positivas. No setor extrativo o recuo ocorreu devido à redução da produção de minério de ferro/ *pellets* nas plantas de Tubarão, em razão da parada para manutenção das usinas 1, 2, 3 e 4, acrescido do setor de petróleo e gás natural, que apresenta redução da produção de óleo e gás natural no Espírito Santo ao longo dos últimos meses, segundo dados da Agência Nacional do Petróleo (ANP)². Apesar dos resultados negativos da indústria neste período, as atividades de produtos alimentícios (açúcar cristal e leite esterilizado), ladrilhos, placas e azulejos de cerâmica, granito talhado ou serrado, massas de concreto destinada à construção civil e produção de bobinas a frio de aço, apresentaram resultados positivos em junho de 2019, o que amorteceu a queda na Indústria de Transformação no estado (Tabela 3).

No acumulado em 12 meses, as contribuições para a variação negativa da Indústria Geral (-4,5 p.p.), foram provenientes da Indústria Extrativa (-3,5 p.p.), do setor de Fabricação de celulose, papel e produtos de papel (-1,6 p.p.) e da Metalurgia (-0,4 p.p.), enquanto a Fabricação de produtos alimentícios (+0,6 p.p.) e as atividades de Fabricação de produtos minerais não-metálicos (+0,3 p.p.) apresentaram contribuição positiva no período (Tabela 3).

¹ IBGE – INSTITUTO BRASILEIRO DE GEOGRAFIA E ESTATÍSTICA. Indicadores IBGE. Pesquisa Industrial Mensal – Produção Física, agosto de 2019.

² ANP - AGÊNCIA NACIONAL DO PETRÓLEO, GÁS NATURAL E BIOCOMBUSTÍVEIS. Dados estatísticos, agosto de 2019.

Tabela 1

Produção Industrial | Jun/2019

Indicadores Regionais de Produção Industrial Brasil e Unidades da Federação

Junho/2019

Atividades	Taxa de Variação (%)			
	Com Ajuste Sazonal	Sem Ajuste Sazonal		
	Jun19/ Mai19	Jun19/ Jun18	Acumulado no ano*	Acumulado 12 meses**
Brasil	-0,6	-5,9	-1,6	-0,8
Nordeste	-1,2	-8,6	-2,6	-0,9
Amazonas	1,8	5,4	-0,7	-2,5
Pará	4,9	2,7	-4,5	3,5
Ceará	-0,9	0,7	3,1	1,9
Pernambuco	-3,9	-7,0	0,1	2,6
Bahia	-3,4	-8,5	-1,4	-0,1
Minas Gerais	-0,9	-12,0	-5,6	-3,1
Espírito Santo	1,0	-13,2	-12,0	-4,5
Rio de Janeiro	-5,9	-5,3	-2,1	-0,8
São Paulo	-2,2	-6,1	-0,8	-1,7
Paraná	-2,3	-3,3	7,8	5,1
Santa Catarina	-1,2	-1,8	4,7	4,5
Rio Grande do Sul	2,0	3,5	8,0	9,4
		3,6	-4,7	-2,0
		1,2	2,1	-2,4

Fonte: Pesquisa Industrial Mensal - Produção Física – PIM-PF/IBGE

Elaboração: Coordenação de Estudos Econômicos – CEE/IJSN

*Base igual período do ano anterior

**Base igual período anterior

Tabela 2

Produção Industrial | Jun/2019

Produção Industrial Brasil e Espírito Santo

Taxa de crescimento (%) – Junho/2019

Atividades	Taxa de Variação (%) – Sem Ajuste Sazonal		
	Jun19/Jun18	Acumulado no ano*	Acumulado 12 meses**
Brasil			
Indústria Geral	-5,9	-1,6	-0,8
Indústria Extrativa	-16,3	-13,7	-5,6
Indústria de Transformação	-4,4	0,2	-0,1
Fabricação de produtos alimentícios	-5,9	0,2	-4,6
Fabricação de celulose, papel e produtos de papel	-6,1	-0,4	2,8
Fabricação de produtos de minerais não metálicos	-5,6	2,9	2,3
Metalurgia	-0,2	0,4	1,3
Espírito Santo			
Indústria Geral	-13,2	-12,0	-4,5
Indústria Extrativa	-15,9	-17,9	-6,9
Indústria de Transformação	-10,6	-6,0	-2,1
Fabricação de produtos alimentícios	0,6	0,2	5,2
Fabricação de celulose, papel e produtos de papel	-30,4	-28,5	-14,1

Fonte: Pesquisa Industrial Mensal - Produção Física – PIM-PF/IBGE

Elaboração: Coordenação de Estudos Econômicos – CEE/IJSN

*Base igual período do ano anterior

**Base igual período anterior



Produção Industrial | Junho/2019

Resenha de Conjuntura | IJSN | Ano XII | Número 64 | Divulgação: Ago/2019

Tabela 3

Composição da taxa de crescimento da Indústria Geral Espírito Santo

Pontos Percentuais – Junho/2019

Produção Industrial | Jun/2019

Metalurgia

o metálicos	10,7	11,9	2,8
	-16,0	-5,5	-2,1

Atividades	Sem Ajuste Sazonal		
	Jun19/ Jun18	Acumulado no ano*	Acumulado 12 meses**
Indústria Geral	-13,2	-12,0	-4,5
Indústria Extrativa	-7,8	-9,1	-3,5
Fabricação de produtos alimentícios	0,1	0,0	0,6
Fabricação de celulose, papel e produtos de papel	-3,7	-3,1	-1,6
Indústria de transformação	1,1	1,1	0,3
Indústria de bens de capital	-2,9	-1,0	-0,4

Fonte: Pesquisa Industrial Mensal - Produção Física – PIM-PF/IBGE

Elaboração: Coordenação de Estudos Econômicos – CEE/IJSN

*Base igual período do ano anterior

**Base igual período anterior

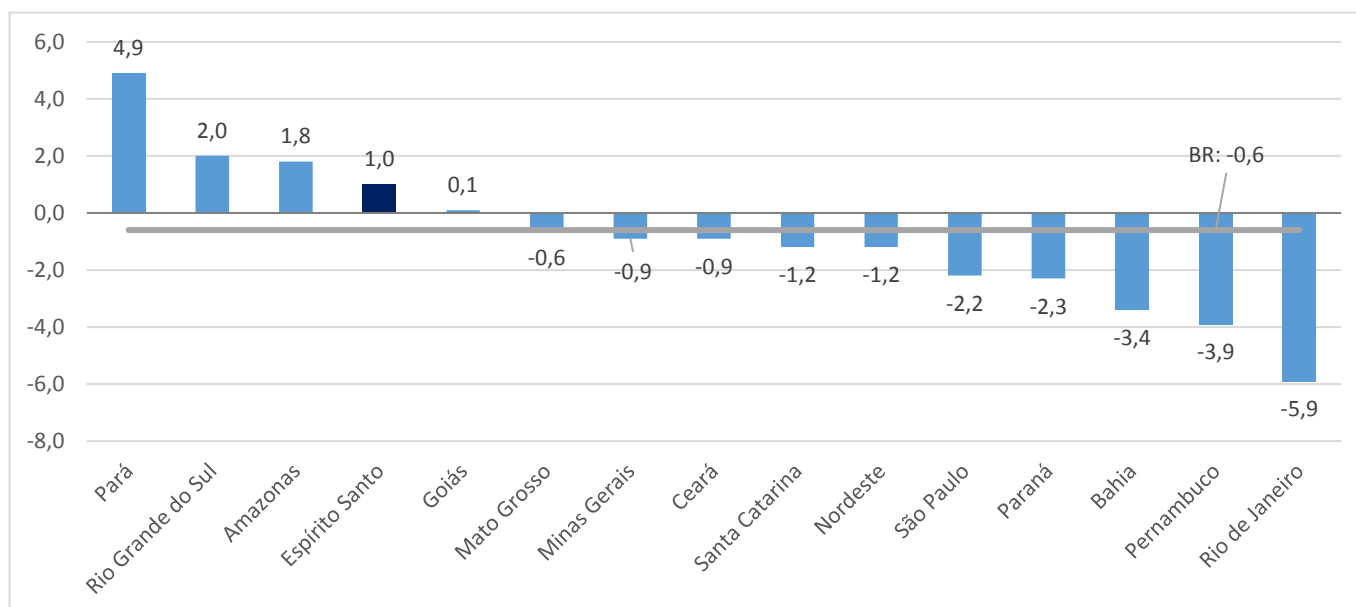
Gráfico 1

Produção Industrial

Brasil e Unidades da Federação

Variação (%) Jun19/Mai19 – com ajuste sazonal

Produção Industrial | Jun/2019



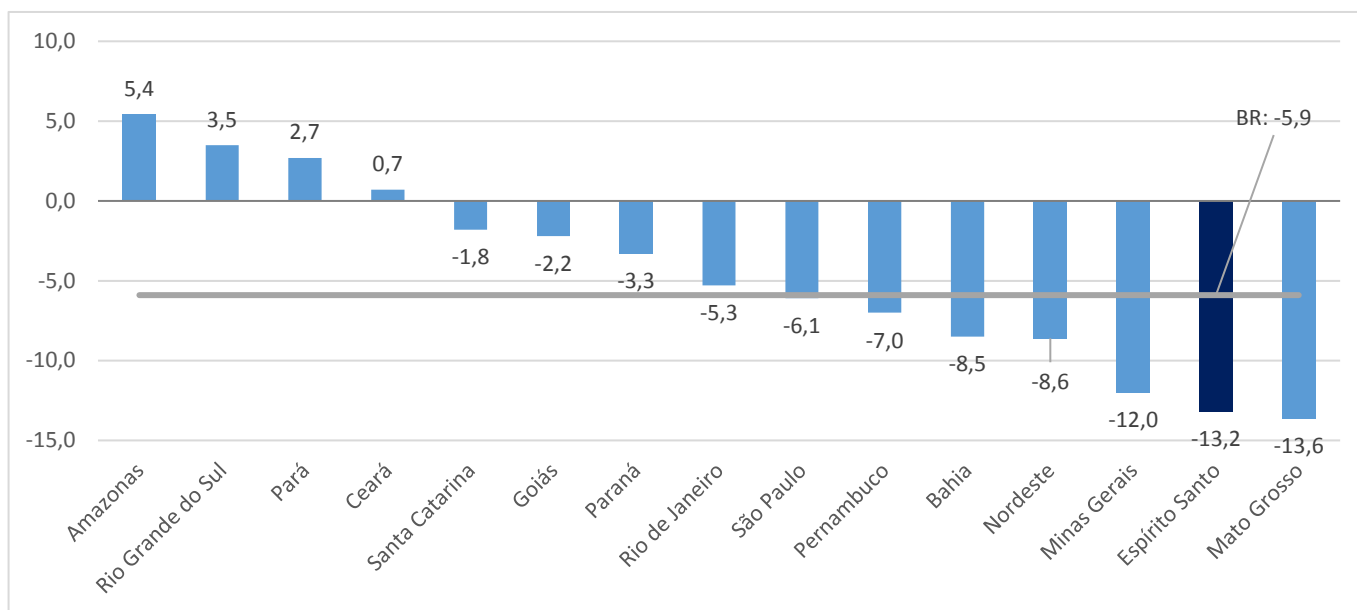
Fonte: Pesquisa Industrial Mensal - Produção Física – PIM-PF/IBGE

Elaboração: Coordenação de Estudos Econômicos – CEE/IJSN

Gráfico 2

Produção Industrial | Jun/2019

Produção Industrial Brasil e Unidades da Federação Variação (%) Jun19/Jun18

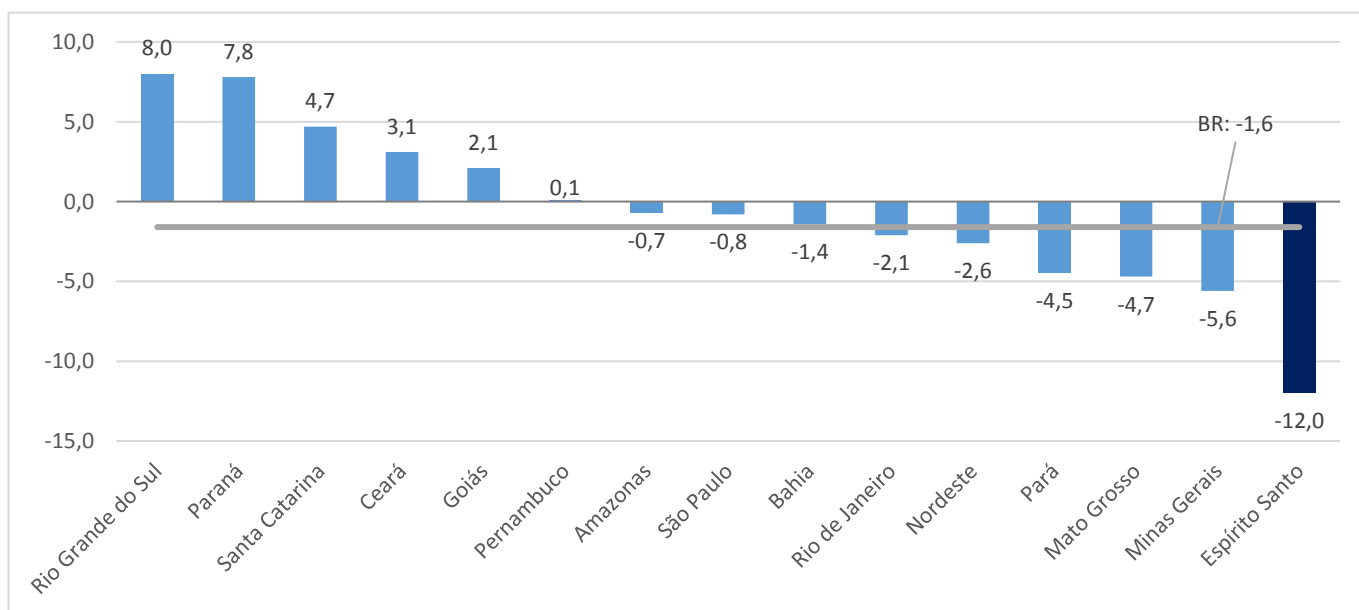


Fonte: Pesquisa Industrial Mensal - Produção Física – PIM-PF/IBGE
Elaboração: Coordenação de Estudos Econômicos – CEE/IJSN

Gráfico 3

Produção Industrial | Jun/2019

Produção Industrial Brasil e Unidades da Federação Variação (%) acumulada no ano*



Fonte: Pesquisa Industrial Mensal - Produção Física – PIM-PF/IBGE
Elaboração: Coordenação de Estudos Econômicos – CEE/IJSN

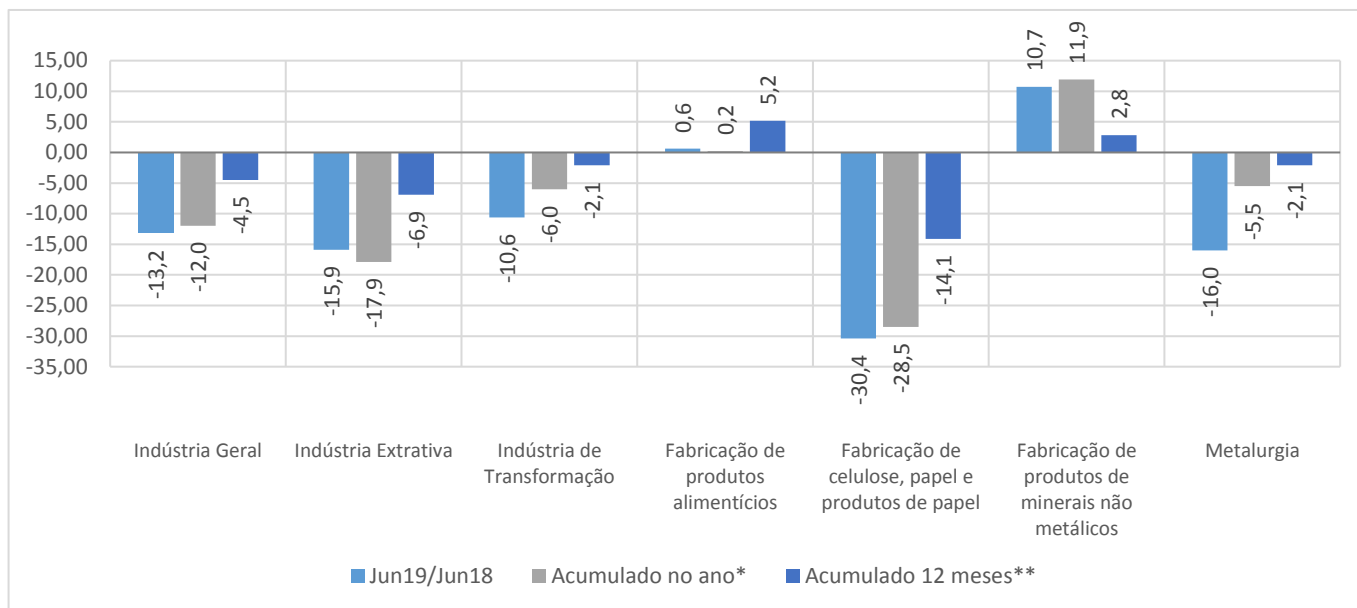
*Base: igual período anterior



Gráfico 4

Produção Industrial | Jun/2019

Produção Industrial por Atividades Espírito Santo Variação (%)



Fonte: Pesquisa Industrial Mensal - Produção Física – PIM-PF/IBGE

Elaboração: Coordenação de Estudos Econômicos – CEE/IJSN

*Base igual período do ano anterior

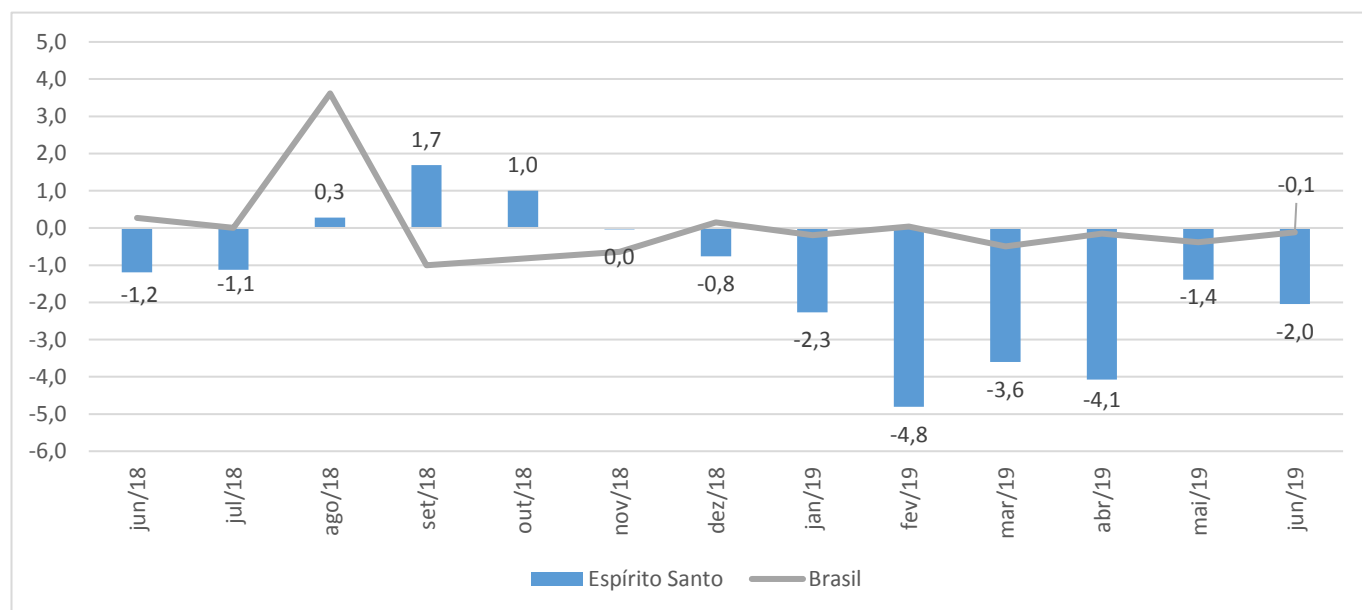
**Base igual período anterior

Gráfico 5

Produção Industrial | Jun/2019

Produção Industrial Brasil e Espírito Santo

Índice em média móvel trimestral com ajuste sazonal (Base: 2012 = 100)



Fonte: IBGE – Pesquisa Industrial Mensal - Produção Física – PIM-PF/IBGE

Elaboração: Coordenação de Estudos Econômicos – CEE/IJSN