

SERVIÇOS – JUNHO/2018

Em junho de 2018, o volume do setor de serviços¹ e a receita nominal, no Espírito Santo, apresentaram queda na comparação interanual, com redução de -8,0% e -6,4% respectivamente.

De acordo com a Pesquisa Mensal de Serviços divulgada pelo Instituto Brasileiro de Geografia e Estatística (PMS-IBGE), em junho de 2018, o volume do setor de serviços no Espírito Santo apresentou redução de -8,0% em comparação a junho de 2017. Esse resultado foi o mais intenso desde fevereiro de 2017. Neste período, todos os segmentos apresentaram resultados negativos: *Atividades de Informação e comunicação* (-12,4%), *Serviços profissionais, administrativos e complementares* (-8,0%), *serviços de Transportes, serviços auxiliares aos transportes e correio* (-6,8%), *Outros Serviços*² (-4,7%) e *Serviços prestados às Famílias* (-1,2%). No Brasil, o resultado interanual do volume de serviços foi positivo em +0,9%. Os setores que influenciaram esse efeito no período foram, os *Transportes, serviços auxiliares aos transportes e correio* que apresentou resultado positivo de (+4,4%), *Outros Serviços* (+3,4%) e *Serviços de Informação e comunicação* (+1,4%). Entretanto, os setores que tiveram resultados negativos foram: *Serviços prestados às Famílias* (-4,0%) e *serviços profissionais, administrativos e complementares* (-3,5%) (Tabela 1 e Gráfico 1).

No Espírito Santo, a receita nominal de serviços na comparação interanual, apresentou resultado negativo de -6,4%. Esse resultado é reflexo a queda generalizada ocorrida

no volume de serviços em junho de 2018, que apresentou resultados negativos em todos os segmentos na comparação interanual. Os resultados da receita nominal de serviços na comparação interanual foram: *Informação e comunicação* (-12,8%), *Transportes, serviços auxiliares aos transportes e correio* (-5,3%), *Serviços profissionais, administrativos e complementares* (-5,1%), *Outros Serviços* (-1,4%) e *Serviços prestados às Famílias* (-1,1%). (Tabela 2 e Gráfico 2).

Na variação acumulada em 12 meses, o volume de serviços no Espírito Santo apresentou queda de -1,0% e a receita nominal do setor de serviços registrou aumento de +2,3%. No Brasil, o volume do setor de serviços apresentou queda de (-1,2%) e a receita nominal apresentou crescimento de (+2,4%) (Tabela 1, Tabela 2 e Gráfico 5).

Quando analisado o desempenho do volume do setor serviços na variação do acumulado do ano (-0,8%), o Espírito Santo ficou em 7º lugar no ranking em relação às demais Unidades da Federação (UFs). Com este resultado, o estado se mantém acima da média nacional (-0,9%). Nesta mesma base de comparação, a receita nominal de serviços fechou o período com resultado positivo (+0,4%), ocupando a 12ª posição entre as unidades da Federação (UFs), ficando abaixo da média nacional (+1,4%) (Gráfico 3 e Gráfico 4).

¹ O IBGE a partir do mês de outubro de 2015 passou a divulgar a série de volume de serviços com intuito de fornecer informações sobre o desempenho real do setor, ou seja, sem a influência dos preços sobre a atividade. A metodologia do indicador pode ser encontrada em: <http://migre.me/s9nKA>

² Este segmento é composto por diversas atividades como Hotéis e similares; Intermediação na compra, venda e aluguel de imóveis; Manutenção e reparação de veículos automotores entre outros. A listagem completa encontra-se em: <http://migre.me/s9nXB>

Tabela 1 – Volume de serviços – Brasil e Espírito Santo

Variação percentual (%) - junho de 2018

Variáveis	Interanual*	Acumulada no ano*	Acumulada em 12 meses**
Brasil			
Total	↑ 0,9	↓ -0,9	↓ -1,2
Famílias	↓ -4,0	↓ -2,0	↓ -1,0
Informação e comunicação	↑ 1,4	↓ -2,0	↓ -2,2
Profissionais, administrativos e complementares	↓ -3,5	↓ -2,1	↓ -4,2
Transportes, serviços auxiliares aos transportes e correio	↑ 4,4	↑ 0,7	↑ 3,0
Outros	↑ 3,4	↑ 2,7	↓ -2,9
Espírito Santo			
Total	↓ -8,0	↓ -0,8	↓ -1,0
Famílias	↓ -1,2	↑ 0,6	↓ -2,2
Informação e comunicação	↓ -12,4	↓ -7,0	↓ -4,6
Profissionais, administrativos e complementares	↓ -8,0	↓ -4,7	↓ -3,3
Transportes, serviços auxiliares aos transportes e correio	↓ -6,8	↑ 3,6	↑ 4,2
Outros	↓ -4,7	↑ 4,4	↑ 15,7

Fonte: Pesquisa Mensal de Serviços - PMS/IBGE

Elaboração: Coordenação de Estudos Econômicos - CEE/IJSN

* Base: igual período do ano anterior

**Base igual período anterior

Tabela 2 – Receita nominal de serviços – Brasil e Espírito Santo

Variação percentual (%) - junho de 2018

Variáveis	Interanual*	Acumulada no ano*	Acumulada em 12 meses**
Brasil			
Total	↑ 2,9	↑ 1,4	↑ 2,4
Famílias	↓ -2,6	↓ -0,3	↑ 1,5
Informação e comunicação	↑ 1,2	↓ -2,1	↓ -1,5
Profissionais, administrativos e complementares	↓ -0,5	↑ 1,2	↑ 0,5
Transportes, serviços auxiliares aos transportes e correio	↑ 7,2	↑ 4,1	↑ 7,5
Outros	↑ 6,9	↑ 6,6	↑ 2,4
Espírito Santo			
Total	↓ -6,4	↑ 0,4	↑ 2,3
Famílias	↓ -1,1	↑ 1,7	↓ -0,5
Informação e comunicação	↓ -12,8	↓ -7,6	↓ -5,3
Profissionais, administrativos e complementares	↓ -5,1	↓ -1,1	↑ 1,6
Transportes, serviços auxiliares aos transportes e correio	↓ -5,3	↑ 3,7	↑ 5,2
Outros	↓ -1,4	↑ 8,4	↑ 20,6

Fonte: Pesquisa Mensal de Serviços - PMS/IBGE

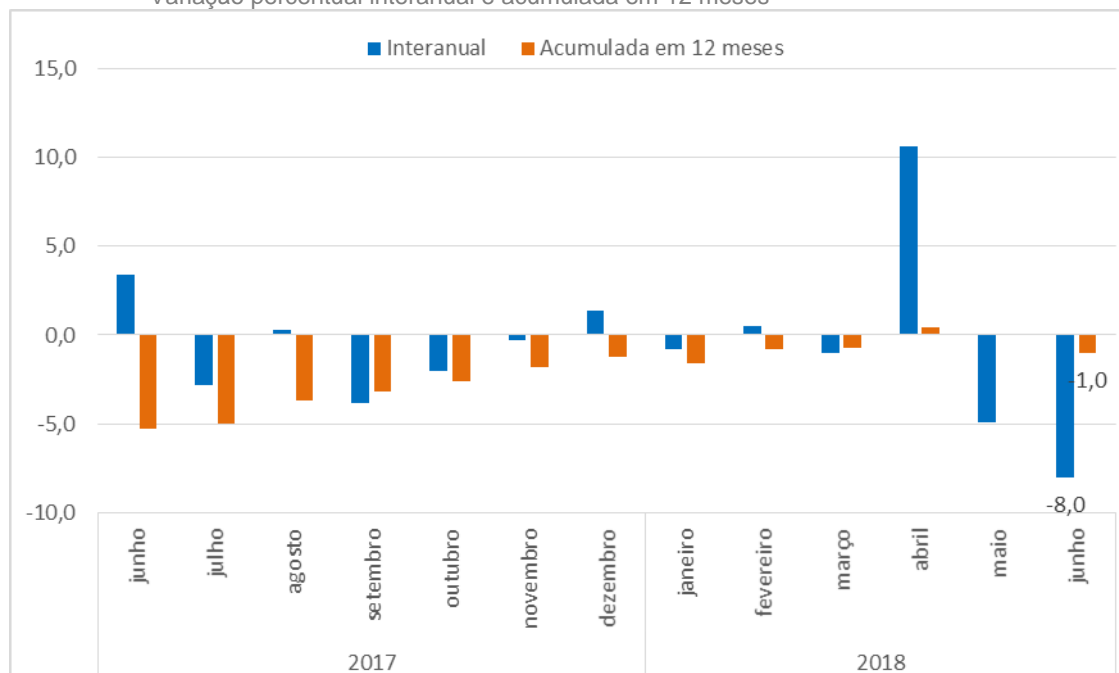
Elaboração: Coordenação de Estudos Econômicos - CEE/IJSN

* Base: igual período do ano anterior

**Base igual período anterior

Gráfico 1 – Volume de Serviços - Espírito Santo

Varição percentual interanual e acumulada em 12 meses

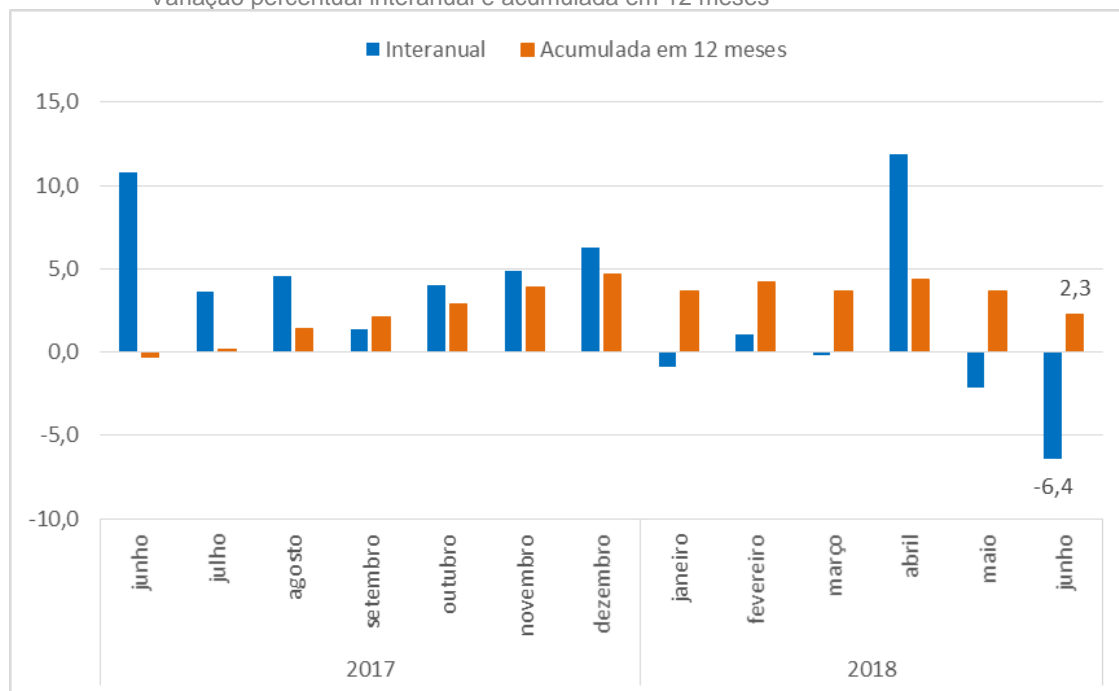


Fonte: Pesquisa Mensal de Serviços - PMS/IBGE

Elaboração: Coordenação de Estudos Econômicos - CEE/IJSN

Gráfico 2 – Receita Nominal de Serviços - Espírito Santo

Varição percentual interanual e acumulada em 12 meses

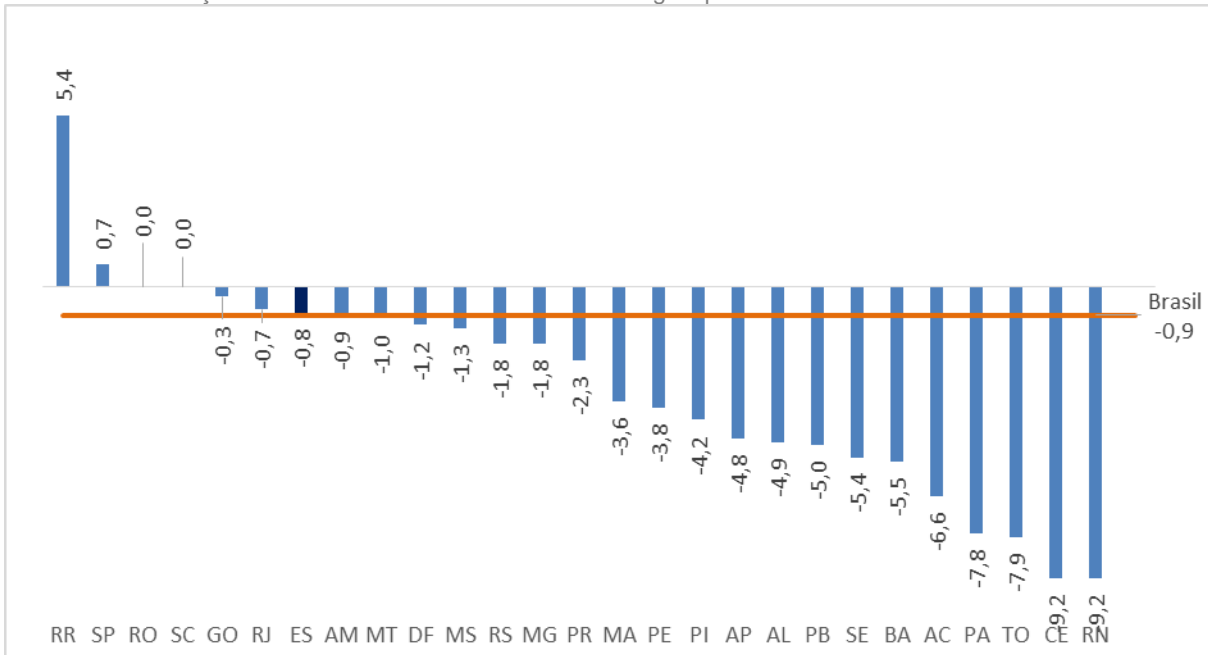


Fonte: Pesquisa Mensal de Serviços - PMS/IBGE

Elaboração: Coordenação de Estudos Econômicos - CEE/IJSN

Gráfico 3 – Ranking do desempenho do setor de serviços – Volume de serviços

Varição acumulada no ano do volume - base: igual período do ano anterior

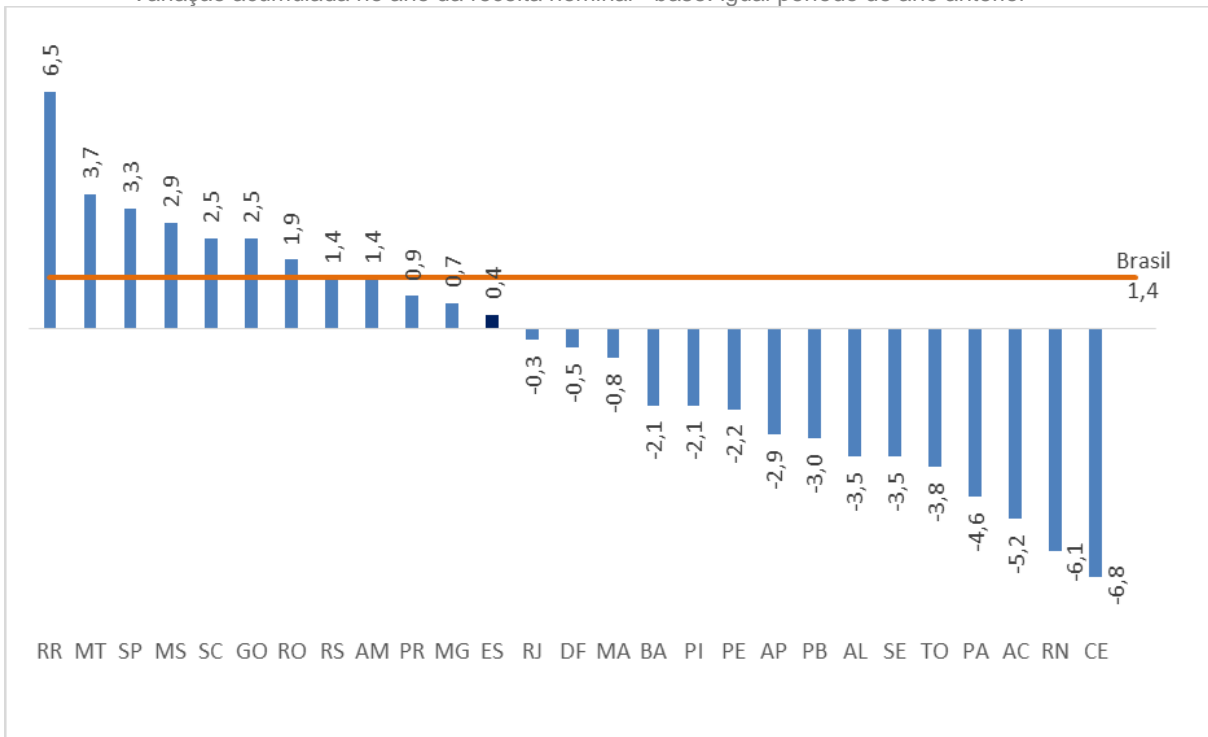


Fonte: Pesquisa Mensal de Serviços - PMS/IBGE

Elaboração: Coordenação de Estudos Econômicos - CEE/IJSN

Gráfico 4 – Ranking do desempenho do setor de serviços – Receita nominal

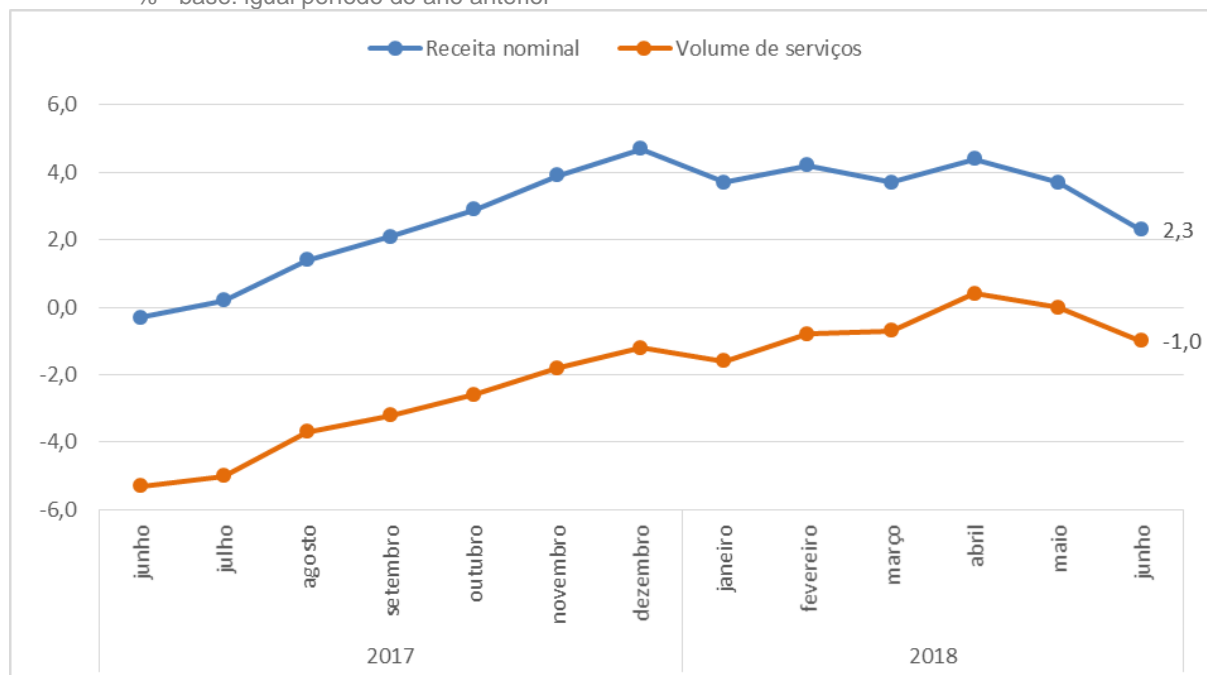
Varição acumulada no ano da receita nominal - base: igual período do ano anterior



Fonte: Pesquisa Mensal de Serviços - PMS/IBGE

Elaboração: Coordenação de Estudos Econômicos - CEE/IJSN

Gráfico 5 – Variação acumulada em 12 meses da receita nominal e do volume de serviços – Espírito Santo
 % - base: igual período do ano anterior



Fonte: Pesquisa Mensal de Serviços - PMS/IBGE

Elaboração: Coordenação de Estudos Econômicos - CEE/IJSN

Coordenação Geral

Gabriela Gomes de Macedo Lacerda
 Diretora Presidente

Ana Carolina Giuberti
 Diretora de Estudos e Pesquisas

Coordenação

Antônio Ricardo Freislebem da Rocha
 Coordenação de Estudos Econômicos - CEE

Elaboração

Claudimar Pancieri Marçal
 Coordenação de Estudos Econômicos - CEE

Revisão

Adriano do Carmo Santos
 Coordenação de Estudos Econômicos - CEE