

PRODUÇÃO INDUSTRIAL – JUNHO/2018

Em junho de 2018, a produção industrial recuou -2,0% no Espírito Santo, no confronto contra maio do mesmo ano, na série livre das influências sazonais. Na comparação contra igual mês do ano anterior, o setor registrou queda de -7,3%.

De acordo com dados da Pesquisa Industrial Mensal – Produção Física (PIM-PF), elaborada pelo Instituto Brasileiro de Geografia e Estatística (IBGE)¹, em junho de 2018 a produção industrial capixaba recuou -2,0% no confronto com maio do mesmo ano, na série livre dos efeitos sazonais. Com exceção do estado do Amazonas, todas as outras regiões registraram crescimento, recuperando parte das perdas registradas no mês de maio devido à paralisação dos caminhoneiros e o fechamento das estradas federais e estaduais. Ainda na série com ajuste sazonal, o índice de média móvel trimestral da indústria capixaba registrou variação negativa de -1,0% na passagem dos trimestres encerrados em maio e junho de 2018, revertendo para uma trajetória de queda (Tabela 1, Gráfico 1, e Gráfico 5).

Em junho de 2018, a produção industrial capixaba recuou -7,3% na comparação contra igual mês do ano anterior, a maior queda entre as regiões consideradas na pesquisa. As principais variações negativas neste tipo de confronto vieram dos setores de *Fabricação de produtos de minerais não metálicos* (-21,3%) e *Fabricação de produtos alimentícios* (-16,7%). As indústrias *Extrativa* (-8,1%) e de *Fabricação de celulose, papel e produtos de papel* (-5,6%) tiveram variações menos intensas. Por outro lado, o setor de *Metalurgia* cresceu +12,6% (Tabela 2, Gráfico 2).

No acumulado dos primeiros seis meses de 2018, relativamente à igual período de 2017, a produção da indústria capixaba recuou -5,5%, com quatro das cinco atividades pesquisadas registrando queda na produção.

As atividades que registraram recuo foram: *Fabricação de produtos de minerais não metálicos* (-19,4%), *Fabricação de celulose, papel e produtos de papel* (-10,4%) e *Fabricação de produtos alimentícios* (-4,4%) e *Indústria Extrativa* (-4,1%). O setor de *Metalurgia* registrou variação de +2,3% neste tipo de confronto (Tabela 2, Gráfico 2 e Gráfico 4).

No indicador acumulado em 12 meses, a *Indústria Geral* variou -3,3% em território capixaba, o principal recuo entre as regiões consideradas na pesquisa. Contribuíram para este resultado as retrações na *Fabricação de produtos minerais não-metálicos* (-15,3%), *Fabricação de celulose, papel e produtos de papel* (-6,7%) e a *Indústria Extrativa* (-3,0%). Por outro lado, os setores de *Fabricação de produtos alimentícios* (+4,7%) e *Metalurgia* (+2,2%) apresentaram crescimento (Tabela 2 e Gráfico 4).

Ao se levar em consideração o peso das atividades no setor industrial estadual, verifica-se que a *Indústria Extrativa* apresentou a principal contribuição na composição da taxa da Indústria Geral nas três medidas de desempenho consideradas na série sem ajuste sazonal. O impacto negativo do setor extrativo pode ser explicado pela redução na produção de petróleo e gás no ano de 2018, visto que a produção de minério cresceu no período^{2,3}. Destaque positivo para o setor de Metalurgia que contribuiu com 1,9 p. p. na composição da taxa da Indústria Geral. Em termos acumulados, o setor metalúrgico, mais uma vez destacou-se (0,4 p.p), o único a contribuir positivamente para o desempenho do indicador neste tipo de confronto (Tabela 3).

¹ IBGE – INSTITUTO BRASILEIRO DE GEOGRAFIA E ESTATÍSTICA. Indicadores IBGE. Pesquisa Industrial Mensal – Produção Física, junho de 2018.

² ANP – AGÊNCIA NACIONAL DO PETRÓLEO, GÁS NATURAL E BIOCUMBUSTÍVEIS. Dados estatísticos mensais: Produção de petróleo e gás natural. Disponível em < www.anp.gov.br >, acesso em 09/07/2018.

³ Ver relatório de produção da Vale. Disponível em < www.anp.gov.br >, acesso em 09/08/2018.

Tabela 1 – Indicadores Regionais de Produção Industrial
Junho de 2018

Local	Taxa de Variação (%)			
	Com Ajuste Sazonal	Sem Ajuste Sazonal		
		junho 18 / maio 18	junho 18 / junho 17	Acumulado janeiro-junho 18 *
Brasil	13,1	3,5	2,3	3,2
Nordeste	12,3	6,6	-0,3	0,3
Amazonas	-1,1	4,2	15,6	10,8
Pará	2,8	13,3	7,9	9,9
Ceará	6,8	-3,6	0,3	2,3
Pernambuco	13,5	10,0	3,4	0,6
Bahia	11,6	9,0	0,4	1,8
Minas Gerais	7,1	0,4	-1,7	-0,6
Espírito Santo	-2,0	-7,3	-5,5	-3,3
Rio de Janeiro	2,2	2,2	3,4	4,0
São Paulo	14,8	4,0	4,8	5,8
Paraná	28,4	9,7	1,0	2,8
Santa Catarina	16,8	3,5	3,9	4,8
Rio Grande do Sul	17,0	1,1	0,3	-0,3
Mato Grosso	25,6	-0,1	-0,2	4,6
Goiás	20,8	-2,1	-3,2	2,1

Fonte: Pesquisa Industrial Mensal - Produção Física - PIM-PF/IBGE

Elaboração: Coordenação de Estudos Econômicos - CEE/IJSN

** Base: igual período do ano anterior

*** Base: igual período anterior

Tabela 2 – Produção Industrial (ES e Brasil) – Taxa de Crescimento (%)
Junho de 2018

Atividades	Taxa de Variação (%)		
	Sem Ajuste Sazonal		
	junho 18 / junho 17	Acumulado Janeiro - junho 18 *	Acumulado 12 meses **
Brasil			
Indústria Geral	3,5	2,3	3,2
Indústria Extrativa	1,6	-0,7	0,1
Indústria de Transformação	3,7	2,8	3,6
Fabricação de produtos alimentícios	-2,8	-0,6	1,9
Fabricação de celulose, papel e produtos de papel	7,0	4,2	4,3
Fabricação de produtos de minerais não metálicos	4,8	-1,0	-0,6
Metalurgia	3,3	5,8	5,6
Espírito Santo			
Indústria Geral	-7,3	-5,5	-3,3
Indústria Extrativa	-8,1	-4,1	-3,5
Indústria de Transformação	-6,6	-6,8	-3,0
Fabricação de produtos alimentícios	-16,7	-4,4	4,7
Fabricação de celulose, papel e produtos de papel	-5,6	-10,4	-6,7
Fabricação de produtos de minerais não metálicos	-21,3	-19,4	-15,3
Metalurgia	12,6	2,3	2,2

Fonte: Pesquisa Industrial Mensal - Produção Física - PIM-PF/IBGE

Elaboração: Coordenação de Estudos Econômicos - CEE/IJSN

* Base: igual período do ano anterior

** Base: igual período anterior

Tabela 3 – Composição da taxa de crescimento da Indústria Geral (pontos percentuais) – Espírito Santo
Junho de 2018

Atividades	Sem Ajuste Sazonal		
	junho 18 / junho 17	Acumulado Janeiro - junho 18 *	Acumulado 12 meses **
Indústria Geral	-7,3	-5,5	-3,3
Indústria Extrativa	-4,1	-2,1	-1,8
Fabricação de produtos alimentícios	-2,0	-0,5	0,5
Fabricação de celulose, papel e produtos de papel	-0,7	-1,2	-0,8
Fabricação de produtos de minerais não metálicos	-2,4	-2,1	-1,6
Metalurgia	1,9	0,4	0,4

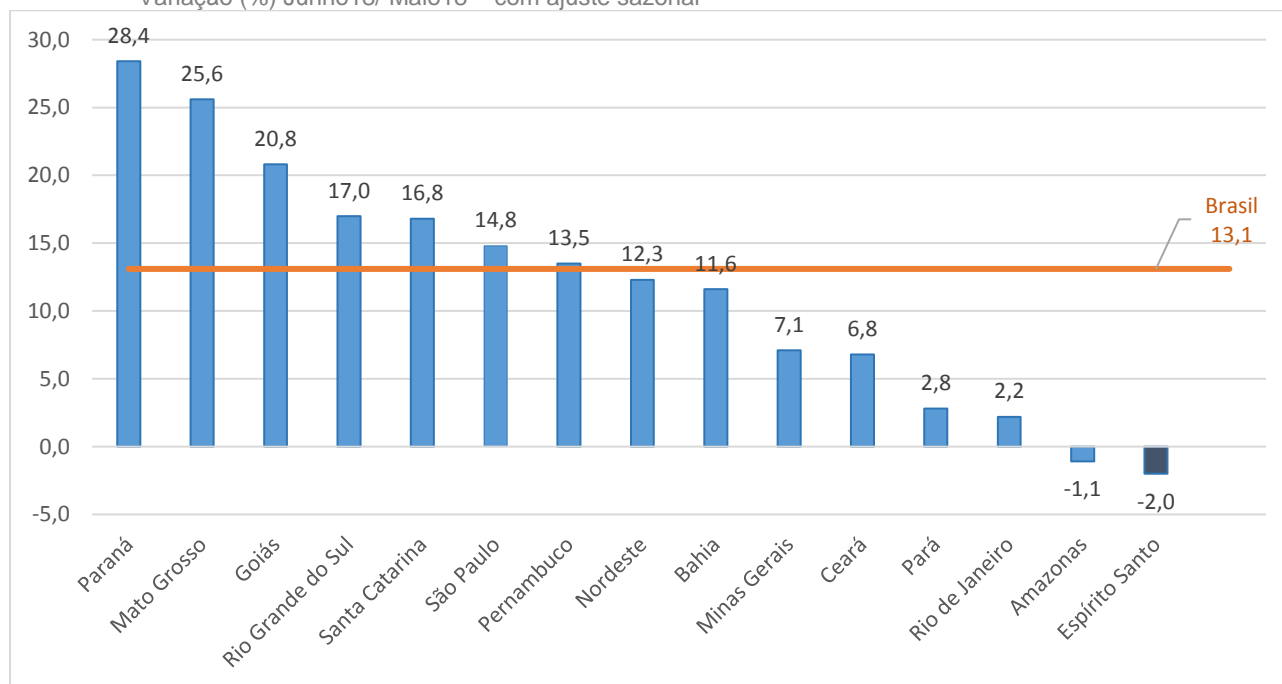
Fonte: Pesquisa Industrial Mensal - Produção Física - PIM-PF/IBGE

Elaboração: Coordenação de Estudos Econômicos - CEE/IJSN

* Base: igual período do ano anterior

** Base: igual período anterior

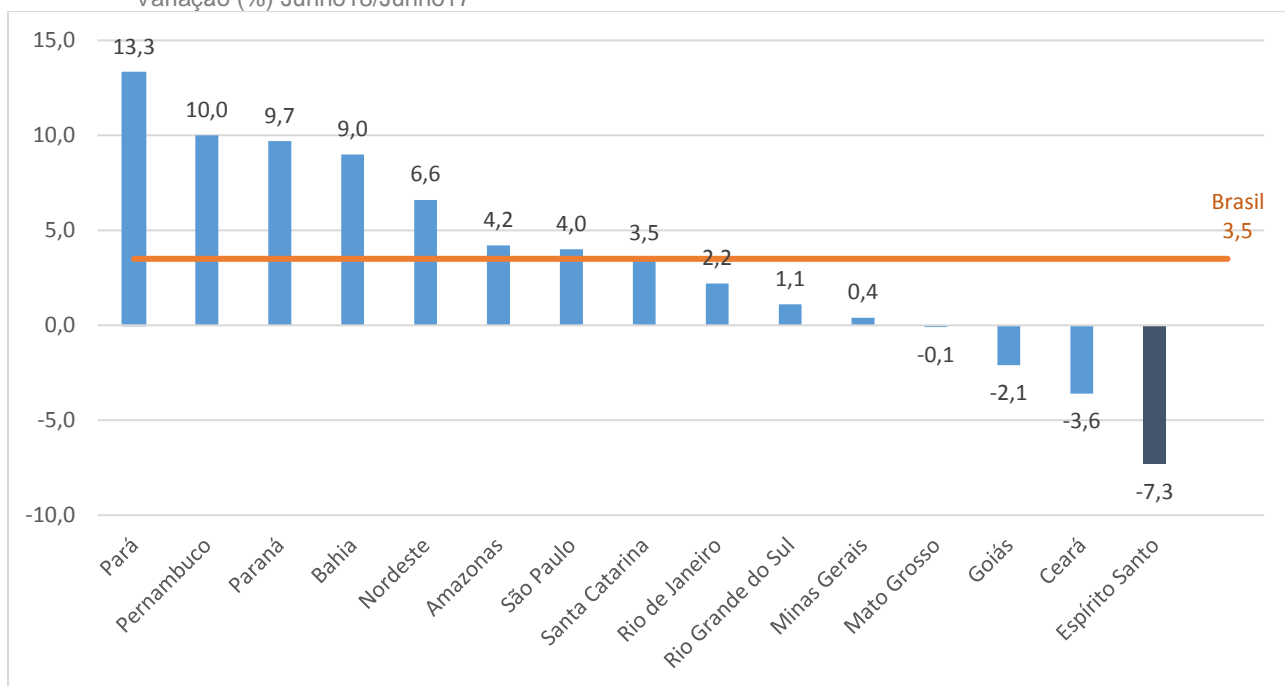
Gráfico 1 – Produção Industrial – Brasil e Unidades da Federação
Variação (%) Junho18/ Maio18 – com ajuste sazonal



Fonte: Pesquisa Industrial Mensal - Produção Física - PIM-PF/IBGE

Elaboração: Coordenação de Estudos Econômicos - CEE/IJSN

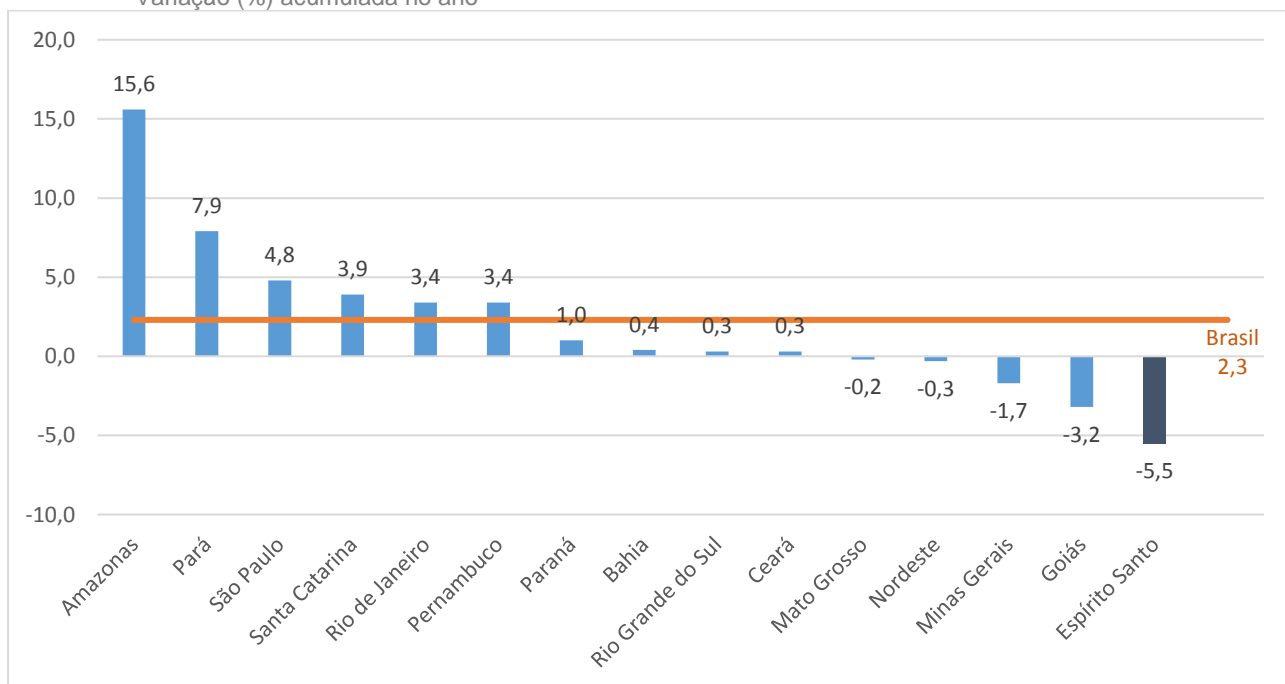
Gráfico 2 – Produção Industrial – Brasil e Unidades da Federação
Variação (%) Junho18/Junho17



Fonte: Pesquisa Industrial Mensal - Produção Física - PIM-PF/IBGE

Elaboração: Coordenação de Estudos Econômicos - CEE/IJSN

Gráfico 3 – Produção Industrial – Brasil e Unidades da Federação
Variação (%) acumulada no ano *

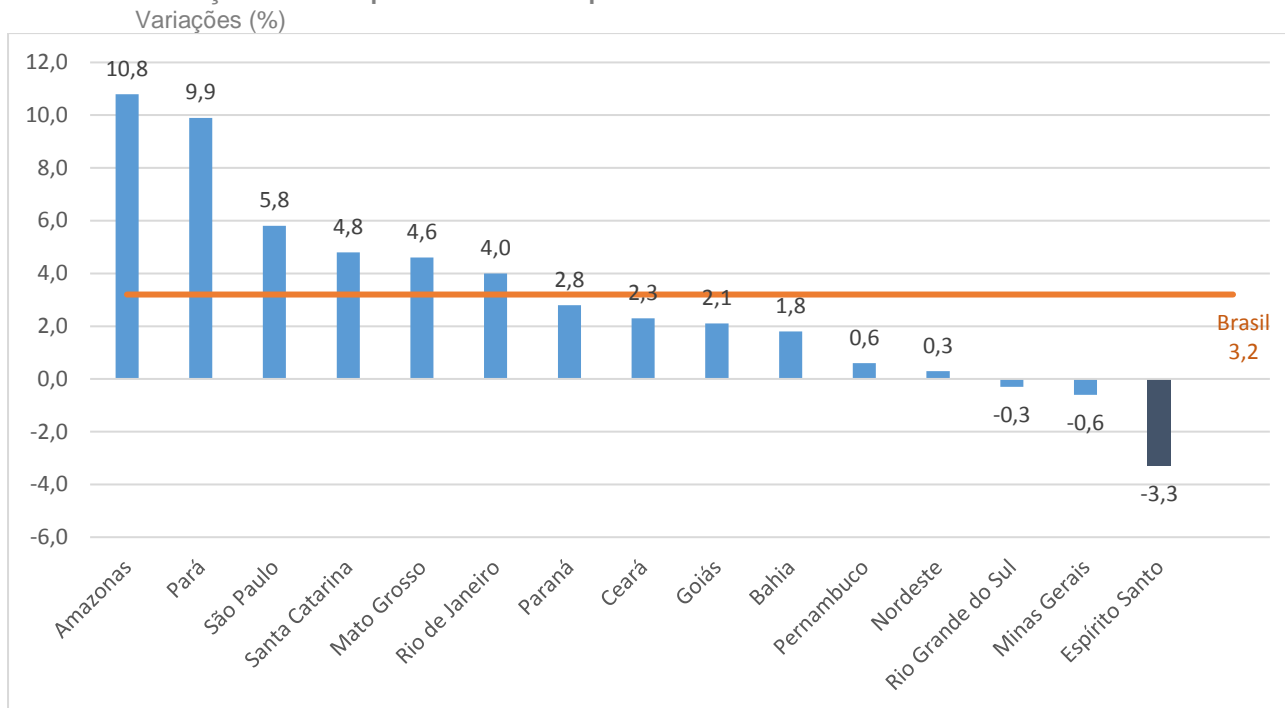


Fonte: Pesquisa Industrial Mensal - Produção Física - PIM-PF/IBGE

Elaboração: Coordenação de Estudos Econômicos - CEE/IJSN

* Base: igual período do ano anterior

Gráfico 4 – Produção Industrial por Atividades - Espírito Santo



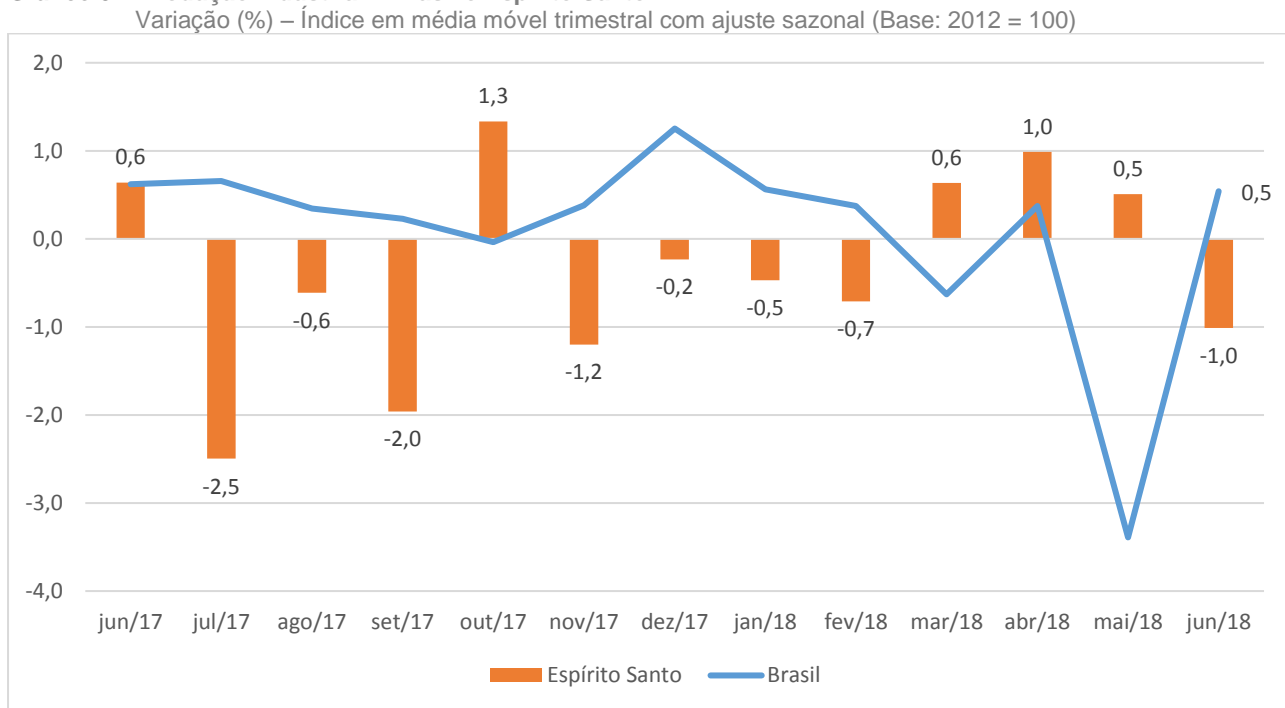
Fonte: Pesquisa Industrial Mensal - Produção Física - PIM-PF/IBGE

Elaboração: Coordenação de Estudos Econômicos - CEE/IJSN

* Base: igual período do ano anterior

** Base: igual período anterior

Gráfico 5 – Produção Industrial – Brasil e Espírito Santo



Fonte: Pesquisa Industrial Mensal - Produção Física - PIM-PF/IBGE

Elaboração: Coordenação de Estudos Econômicos - CEE/IJSN

Coordenação Geral

Gabriela Gomes de Macedo Lacerda
Diretora Presidente

Ana Carolina Giuberti
Diretora de Estudos e Pesquisas

Coordenação

Antonio Ricardo Freislebem da Rocha
Coordenação de Estudos Econômicos - CEE

Elaboração

Gustavo Ribeiro
Coordenação de Estudos Econômicos - CEE

Revisão

Adriano do Carmo Santos
Coordenação de Estudos Econômicos - CEE

Av. Marechal Mascarenhas de Moraes, 2.524 - Jesus de Nazareth - Vitória - ES
CEP 29052-015 - Tel.: (27) 3636-8050