

ÍNDICE DE PREÇO NA REGIÃO METROPOLITANA DA GRANDE VITÓRIA – Junho/2018

A inflação medida na Região Metropolitana da Grande Vitória (RMGV) tanto pelo IPCA¹ (+1,29%) como pelo INPC² (+1,58%) registraram uma taxa superior à média nacional em junho de 2018, quando comparada ao mês imediatamente anterior.

Em junho de 2018, a inflação mensurada pelo Instituto Brasileiro de Geografia e Estatística (IBGE) avançou de forma generalizada em todas as áreas em que a pesquisa é realizada. Na Região Metropolitana da Grande Vitória (RMGV) o Índice Nacional de Preços ao Consumidor Amplo (IPCA) avançou +1,29%, maior taxa do ano e segunda maior da série histórica (Tabela 1, Gráfico 1 e Gráfico 2).

A taxa registrada em junho na RMGV superou a média nacional (+1,26%) e foi a sétima maior entre as dezesseis áreas pesquisadas (Gráfico 2).

As principais contribuições para a alta do IPCA na RMGV originaram-se dos grupos *Alimentação e bebidas* (+2,55%) e *Habituação* (+2,46%), que possuem, respectivamente, o primeiro e o terceiro maior peso na composição do índice. Segundo o IBGE, a alta em *Alimentação e bebidas* “foi reflexo da paralisação dos caminhoneiros ocorrida no final de maio”³. Esse fato repercutiu, sobretudo na *Alimentação no domicílio* cuja a expansão foi de +3,84% (Tabela 1).

No grupo *Habituação*, a alta foi impulsionada pelo aumento de +8,65% em *Energia elétrica residencial*⁴. De acordo com o IBGE, a inflação desse componente foi influenciada pela bandeira tarifária vermelha patamar 2, que passou a vigorar desde 1º de junho, adicionando R\$ 0,05 a cada kwh consumido.

Entre os demais grupos, *Transportes* (+0,97%), *Artigos de residência* (+0,61%) e *Despesas pessoais* (0,57%) assinalaram expansões mais intensas; *Saúde e cuidados pessoais* (+0,26%) e *Vestuário* (+0,15%) apresentaram taxas menos acentuadas; *Comunicação* (0,00%) registrou variação nula; e *Educação* (-0,09%) exibiu deflação (Tabela 1).

Individualmente, lideraram a lista de produtos e serviços que ficaram mais caros na RMGV em junho de 2018: *Batata inglesa* (+21,62%), *Leite longa vida* (+20,77%), *Alho* (+14,44%), *Farinha de trigo* (+13,34%) e *Cheiro-verde* (+13,24%). Em contrapartida, destacaram-se entre os bens que ficaram mais baratos: *Tomate* (-24,75%), *Camarão* (-10,91%), *Repolho* (-10,04%), *Passagem aérea* (-9,35%) e *Óleo diesel* (-9,29%) (Gráfico 3).

No primeiro semestre de 2018, a inflação acumulada pelo IPCA na RMGV foi de +2,72%, acima da média nacional de +2,60% e quinta maior variação entre as dezesseis áreas pesquisadas. Nessa base de comparação, os maiores aumentos de preços ocorreram nos grupos *Alimentação e bebidas* (+4,06%), *Educação* (+4,02%), *Transportes* (+3,79%) e *Artigos de residência* (3,21%) (Tabela 1 e Gráfico 4).

A inflação mensurada na RMGV pelo Índice Nacional de Preços ao Consumidor (INPC), no comparativo com o mês anterior, foi de +1,58%. Essa taxa foi a quinta maior entre as áreas pesquisadas e superior à média do Brasil de +1,43%. Os grupos que manifestaram os maiores aumentos foram *Alimentação e bebidas* (+3,03%) e *Habituação* (+2,47%) (Tabela 2 e Gráfico 5).

No acumulado do ano, a inflação medida pelo INPC na RMGV avançou +2,93%, patamar acima da média nacional e quarta maior entre as dezesseis áreas pesquisadas. Os grupos com maiores variações no período foram: *Transportes* (+5,15%), *Alimentação e bebidas* (+4,41%), *Educação* (+3,79%) e *Artigos de residência* (+3,21%) (Tabela 2 e Gráfico 6).

¹ O IPCA abrange as famílias com rendimentos mensais compreendidos entre 1 (hum) e 40 (quarenta) salários-mínimos, qualquer que seja a fonte de rendimentos, e residentes nas áreas urbanas das regiões.

² A população-objetivo do INPC abrange as famílias com rendimentos mensais compreendidos entre 1 (hum) e 5 (cinco) salários-mínimos, cuja pessoa de referência é assalariado em sua ocupação principal e residente nas áreas urbanas das regiões.

³ Ver <https://agenciadenoticias.ibge.gov.br/agencia-sala-de-imprensa/2013-agencia-de-noticias/releases/21674-ipca-foi-de-1-26-em-junho.html>

⁴ Dados de variações não apresentados em gráficos e tabelas nesse documento podem ser encontrados em: ftp://ftp.ibge.gov.br/Preços_Indices_de_Precos_ao_Consumidor/IPCA/Resultados_por_Subitem/

Tabela 1 –Variação (%) mensal do IPCA - índice geral, grupo e subgrupo
Junho de 2018

Índice geral, grupo e subgrupo	Brasil			Grande Vitória - ES		
	No mês	Acumulado no ano	Peso no mês	No mês	Acumulado no ano	Peso no mês
Índice geral	1,26	2,60	100,00	1,29	2,72	100,00
Alimentação e bebidas	2,03	2,94	24,44	2,55	4,06	22,17
Alimentação no domicílio	3,09	4,07	15,60	3,84	5,56	14,33
Alimentação fora do domicílio	0,17	0,97	8,84	0,19	1,33	7,84
Habitação	2,48	3,04	15,57	2,46	2,77	17,20
Encargos e manutenção	0,42	1,15	10,57	0,20	0,76	11,10
Combustíveis e energia	6,82	7,00	5,00	6,56	6,39	6,10
Artigos de residência	0,34	0,74	3,94	0,61	3,21	4,96
Móveis e utensílios	0,15	0,83	2,08	0,40	4,18	2,97
Aparelhos eletroeletrônicos	0,41	-0,06	1,51	0,72	0,26	1,67
Consertos e manutenção	1,16	3,72	0,36	1,94	10,37	0,33
Vestuário	-0,16	0,00	5,90	0,15	-0,03	6,43
Roupas	-0,11	0,24	3,75	0,34	-0,20	4,20
Calçados e acessórios	-0,47	-0,89	1,72	-0,72	-0,42	1,78
Jóias e bijuterias	0,67	1,65	0,34	1,86	3,98	0,38
Tecidos e armarinho	0,48	1,10	0,08	1,68	-1,07	0,07
Transportes	1,58	3,60	18,42	0,97	3,79	18,49
Transportes	1,58	3,60	18,42	0,97	3,79	18,49
Saúde e cuidados pessoais	0,37	3,17	12,22	0,26	1,59	12,25
Produtos farmacêuticos e óticos	0,00	1,77	3,74	-0,27	-1,99	4,05
Serviços de saúde	0,83	5,34	5,81	0,73	5,21	5,39
Cuidados pessoais	-0,11	0,54	2,67	0,11	0,20	2,81
Despesas pessoais	0,33	1,00	10,91	0,57	1,27	10,25
Serviços pessoais	0,46	1,47	6,84	0,64	2,20	6,94
Recreação, fumo e fotografia	0,10	0,22	4,06	0,41	-0,64	3,31
Educação	0,02	4,57	5,01	-0,09	4,02	3,91
Cursos, leitura e papelaria	0,02	4,57	5,01	-0,09	4,02	3,91
Comunicação	0,00	-0,08	3,60	0,00	0,41	4,35
Comunicação	0,00	-0,08	3,60	0,00	0,41	4,35

Fonte: Sistema Nacional de Índices de Preços ao Consumidor - SNIPC / IBGE

Elaboração: Coordenação de Estudos Econômicos - CEE/IJSN

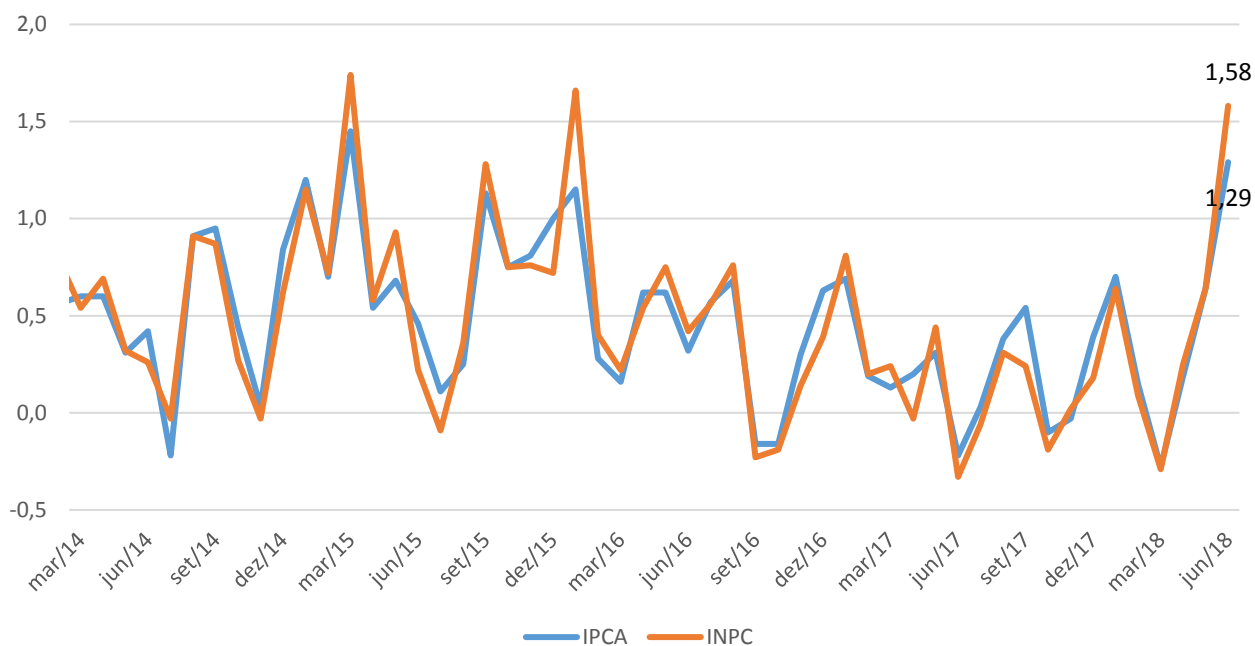
Tabela 2 –Variação (%) mensal do INPC - índice geral, grupo e subgrupo
Junho de 2018

Índice geral, grupo e subgrupo	Brasil			Grande Vitória - ES		
	No mês	Acumulado no ano	Peso no mês	No mês	Acumulado no ano	Peso no mês
Índice geral	1,43	2,57	100,00	1,58	2,93	100,00
Alimentação e bebidas	2,24	2,88	29,92	3,03	4,41	26,43
Alimentação no domicílio	3,09	3,61	21,14	4,18	5,65	18,80
Alimentação fora do domicílio	0,18	1,12	8,79	0,18	1,38	7,64
Habitação	2,64	3,00	18,02	2,47	2,78	21,46
Encargos e manutenção	0,44	0,97	11,62	0,15	0,72	13,12
Combustíveis e energia	6,64	6,62	6,40	6,12	5,99	8,34
Artigos de residência	0,22	0,64	4,71	0,57	3,21	5,53
Móveis e utensílios	0,04	0,77	2,40	0,34	4,27	3,06
Aparelhos eletroeletrônicos	0,30	0,06	1,98	0,74	0,92	2,18
Consertos e manutenção	0,97	3,28	0,33	1,66	10,32	0,29
Vestuário	-0,09	-0,08	7,20	0,06	-0,21	8,36
Roupas	-0,03	0,11	4,74	0,22	-0,38	5,63
Calçados e acessórios	-0,30	-0,69	2,08	-0,65	-0,36	2,31
Joias e bijuterias	0,49	0,92	0,30	1,87	3,40	0,37
Tecidos e armarinho	0,13	1,23	0,07	1,68	-1,06	0,05
Transportes	1,42	4,47	16,08	1,00	5,15	13,61
Transportes	1,42	4,47	16,08	1,00	5,15	13,61
Saúde e cuidados pessoais	0,22	2,33	10,22	0,30	0,68	10,74
Produtos farmacêuticos e óticos	0,14	2,00	3,50	-0,10	-1,33	4,20
Serviços de saúde	0,79	5,00	3,01	0,71	4,54	2,81
Cuidados pessoais	-0,16	0,52	3,70	0,43	0,17	3,73
Despesas pessoais	0,37	0,79	7,52	0,74	1,86	7,11
Serviços pessoais	0,57	1,46	3,68	0,92	2,79	4,27
Recreação, fumo e fotografia	0,18	0,15	3,84	0,47	0,50	2,84
Educação	0,05	4,35	3,18	-0,18	3,79	3,09
Cursos, leitura e papelaria	0,05	4,35	3,18	-0,18	3,79	3,09
Comunicação	-0,01	-0,30	3,15	-0,02	0,12	3,67
Comunicação	-0,01	-0,30	3,15	-0,02	0,12	3,67

Fonte: Sistema Nacional de Índices de Preços ao Consumidor - SNIPC / IBGE

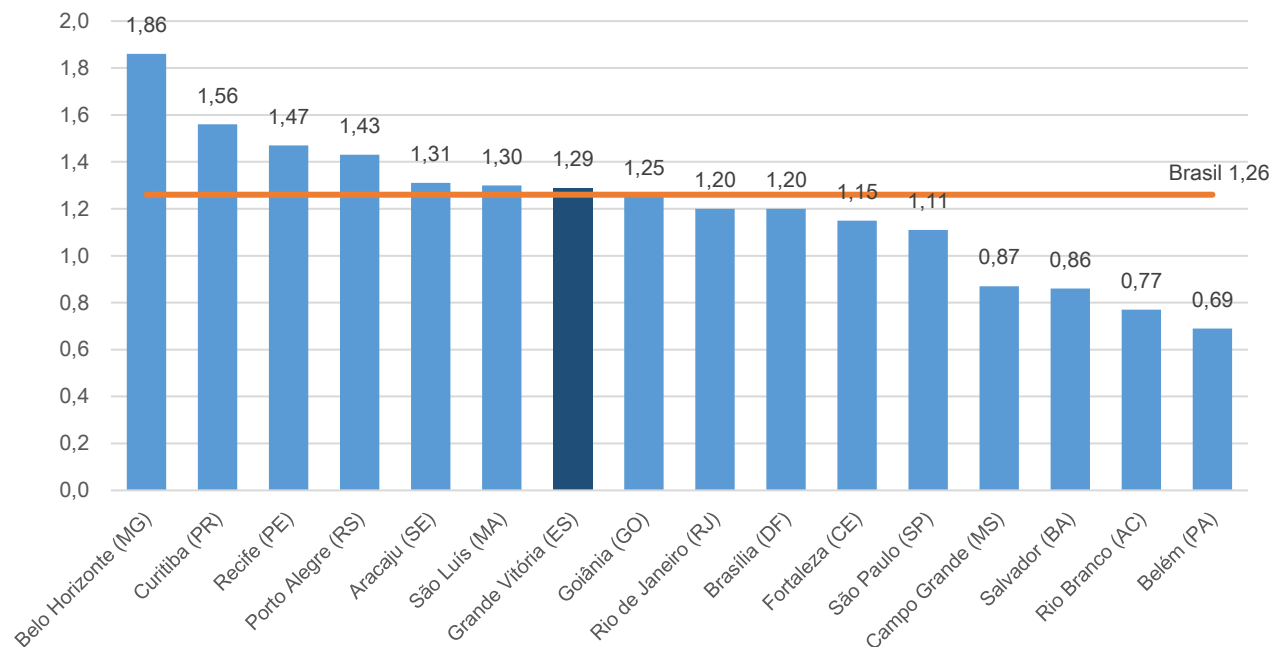
Elaboração: Coordenação de Estudos Econômicos - CEE/IJSN

Gráfico 1 – Variação (%) mensal do IPCA e do INPC na Grande Vitória
Junho de 2018



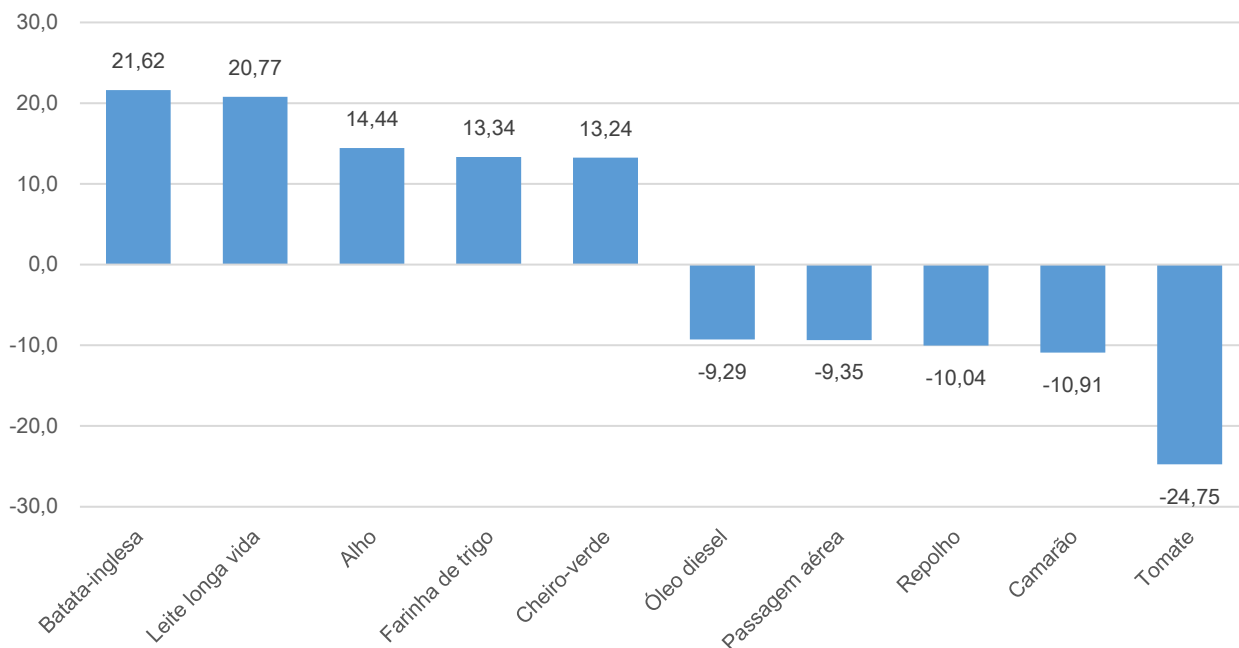
Fonte: Sistema Nacional de Índices de Preços ao Consumidor - SNIPC / IBGE
Elaboração: Coordenação de Estudos Econômicos - CEE/IJSN

Gráfico 2 – Variação (%) mensal - Brasil, regiões metropolitanas e municípios
IPCA – Junho de 2018



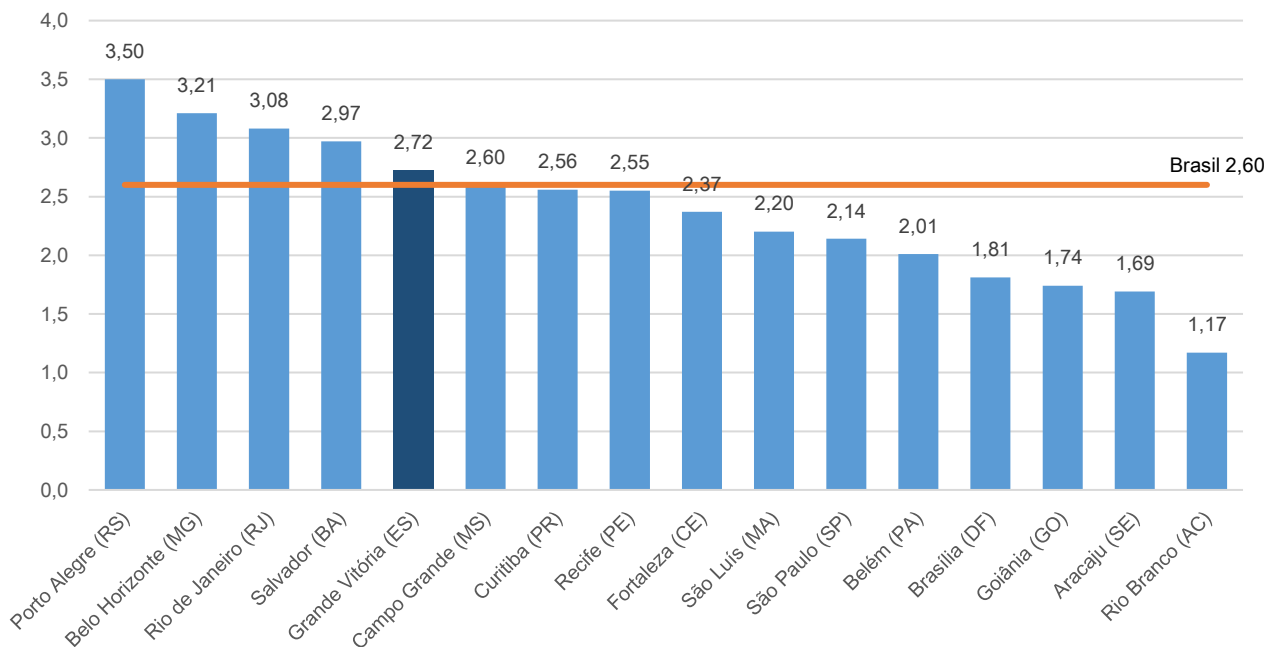
Fonte: Sistema Nacional de Índices de Preços ao Consumidor - SNIPC / IBGE
Elaboração: Coordenação de Estudos Econômicos - CEE/IJSN

Gráfico 3 – Produtos e serviços com as maiores variações (%) de preço na Grande Vitória
 IPCA – Junho de 2018



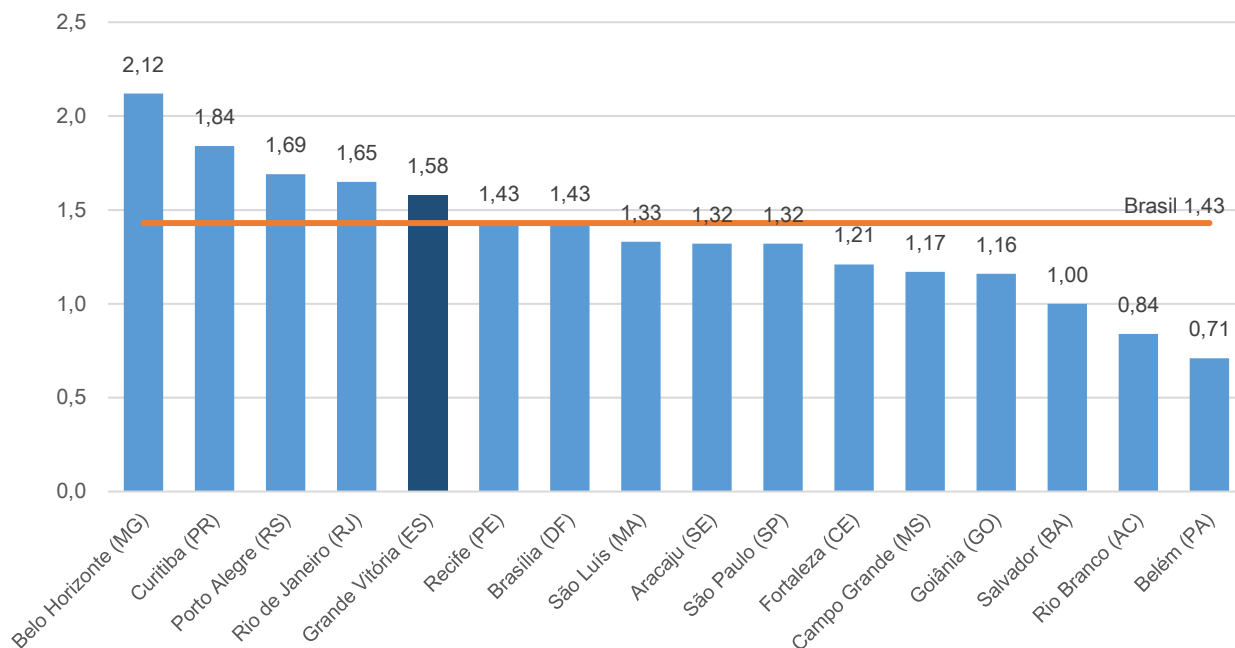
Fonte: Sistema Nacional de Índices de Preços ao Consumidor - SNIPC / IBGE
 Elaboração: Coordenação de Estudos Econômicos - CEE/IJSN

Gráfico 4 – Variação (%) acumulada no ano - Brasil, regiões metropolitanas e municípios
 IPCA - Janeiro a junho de 2018



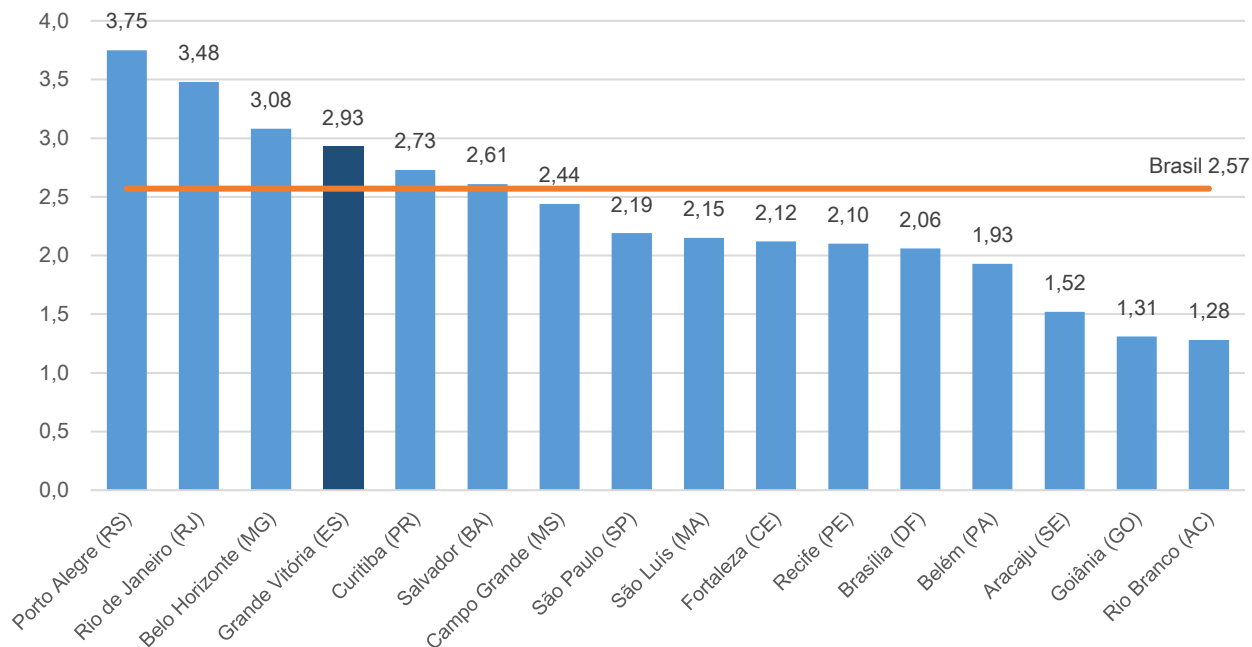
Fonte: Sistema Nacional de Índices de Preços ao Consumidor - SNIPC / IBGE
 Elaboração: Coordenação de Estudos Econômicos - CEE/IJSN

Gráfico 5 – Variação (%) mensal - Brasil, regiões metropolitanas e municípios
INPC – Junho de 2018



Fonte: Sistema Nacional de Índices de Preços ao Consumidor - SNIPC / IBGE
Elaboração: Coordenação de Estudos Econômicos - CEE/IJSN

Gráfico 6 – Variação (%) acumulada no ano - Brasil, regiões metropolitanas e municípios
INPC – Janeiro a junho de 2017



Fonte: Sistema Nacional de Índices de Preços ao Consumidor - SNIPC / IBGE
Elaboração: Coordenação de Estudos Econômicos - CEE/IJSN

Coordenação Geral

Gabriela Gomes de Macedo Lacerda
Diretora Presidente

Ana Carolina Giuberti
Diretora de Estudos e Pesquisas

Coordenação

Antônio Ricardo Freislebem da Rocha
Coordenação de Estudos Econômicos - CEE

Elaboração

Adriano do Carmo Santos
Coordenação de Estudos Econômicos – CEE

Revisão

Paula Rubia Simões Beiral
Coordenação de Estudos Econômicos - CEE