

EMPREGO FORMAL - Junho/2016

Em junho de 2016, foram suprimidos -6.428¹ postos de trabalho com carteira assinada no Espírito Santo, representando saldo acumulado nos últimos 12 meses de -45.449 postos. O desempenho apresentado neste mês foi, em grande medida, decorrente das perdas apresentadas nos setores de Agropecuária (-2.743), Comércio (-1.219) e Serviços (-1.147).

De acordo com os dados divulgados pelo Ministério do Trabalho e Emprego (MTE), por meio do Cadastro Geral de Empregados e Desempregados (CAGED), em junho de 2016 foram suprimidos -6.428¹ postos de trabalho celetistas no estado do Espírito Santo, o equivalente a uma diminuição de -0,87% do estoque de empregos² com relação ao mês anterior. Todos os setores apresentaram perda de vínculos, sendo o de *Extrativa Mineral* (-3) o que menos demitiu e o que mais perdeu postos de trabalho foi o de *Agropecuária* (-2.743) (Tabela 1).

Na análise da série de empregos correspondentes aos meses de junho dos últimos 10 anos, junho de 2016 (-6.428 vínculos) teve um desempenho melhor apenas do que os meses de Junho de 2015 (-7.135) e Junho de 2009 (-6.651) (Gráfico 1).

Com relação às Unidades da Federação (UF's), oito (8) delas não apresentaram queda na taxa de variação do emprego formal. O melhor desempenho no saldo líquido de empregos, em junho de 2016, foi registrado em Mato Grosso (+0,39%), ao contrário do Espírito Santo (-0,87%) que registrou o pior desempenho. No Brasil, o estoque de empregos formais caiu -0,23% no mesmo período (Gráfico 2).

No setor de *Indústria de Transformação* (-874), os únicos segmentos com saldo positivo de criação de postos de trabalho neste mês foram os de *Química e produtos farmacêuticos* (+144) e *Materiais Elétricos e Comunicação* (+23), e em contrapartida os subsetores de *Produtos Alimentícios e Bebidas* (-246) e de *Mecânica* (-243) foram os que apresentaram maior retração (Tabela 2).

Já no setor de *Serviços*, os únicos subsetores com saldo positivo foram os de *Médicos e Odontológicos* (+162) e *Alojamento e Alimentação* (+2), enquanto os que apresentaram maior queda no saldo foram *Comércio* e *Administração de Imóveis* (-649) e *Transporte e Comunicação* (-634) (Tabela 2).

No setor de *Comércio*, o *Comércio Varejista* registrou um decréscimo de -961 postos de trabalho e o *Comércio Atacadista* eliminou -258 vínculos (Tabela 2).

Com relação ao saldo acumulado nos últimos 12 meses, o Espírito Santo perdeu -45.449 postos de trabalho, sendo os setores que tiveram menos perdas foram os de *Extrativa Mineral* (-224) e de *Administração Pública* (-226) e aqueles que apresentaram as piores perdas foram os de *Serviços* (-15.924) e da *Indústria de Transformação* (-9.300) (Tabela 2).

No Espírito Santo, o saldo acumulado no ano teve um decréscimo de -15.004, sendo que os setores os de *Agropecuária* (+2.140), de *Administração Pública* (+167) e de *Extrativa Mineral* (+152) apresentaram aumento nos vínculos, enquanto os maiores decréscimos foram encontrados nos setores de *Comércio* (-7.477) e de *Serviços* (-6.541) (Tabela 1).

Dentre os municípios com mais de 30.000 mil habitantes, neste mês de Junho, os maiores aumentos de vínculos foram registrados em Barra de São Francisco (+105), Afonso Cláudio (+28) e Santa Maria de Jetibá (+25). Por outro lado, as maiores perdas foram registradas em Vitória (-1.193), Linhares (-1.010) e Serra (-751) (Gráfico 3).

¹ Resultado da subtração (saldo líquido) entre +23.614 admitidos e +30.042 demitidos no estado do Espírito Santo em junho de 2016.

² O estoque de empregos com carteira assinada, no Espírito Santo, no final de junho de 2016, atingiu o patamar de +736.047, enquanto o de maio de 2016 ficou em +742.475 (dados sem o ajuste fora do prazo).

Tabela 1 – Evolução do Emprego por Setor de Atividade Econômica - Espírito Santo / junho de 2016

Setores	Saldo líquido ⁽¹⁾				Estoque de Empregos	
	jun/15	jun/16	Acumulado no ano ⁽²⁾	Acumulado 12 meses ⁽²⁾	Estoque sem Ajuste	Estoque com Ajuste
Extrativa Mineral	-13	-3	152	-224	13.013	12.997
Ind. Transformação	-976	-874	-2.090	-9.300	119.825	119.696
Serv. Ind. Útil. Pub.	-302	-52	-226	-715	8.076	8.076
Construção Civil	-689	-374	-1.129	-7.739	47.093	47.258
Comércio	-1.267	-1.219	-7.477	-8.923	182.368	182.324
Serviços	-1.426	-1.147	-6.541	-15.924	321.674	321.950
Admin. Pública	2	-16	167	-226	7.945	8.048
Agropecuária	-2.464	-2.743	2.140	-2.398	36.053	36.196
Total	-7.135	-6.428	-15.004	-45.449	736.047	736.545

Fonte: Cadastro Geral de Empregados e Desempregados - CAGED/ MTE

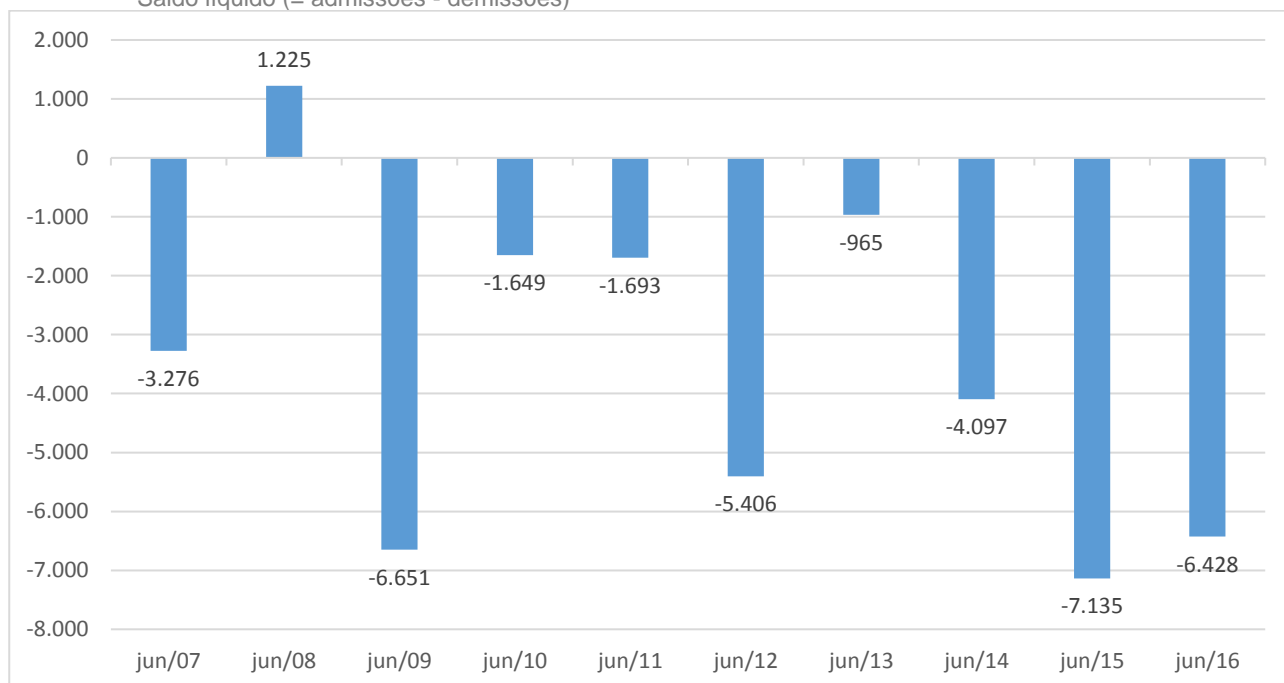
Elaboração: Coordenação de Estudos Econômicos - CEE/IJSN.

(1) Saldo líquido = admissões - demissões

(2) Resultados acrescidos de ajustes das declarações recebidas fora do prazo.

Gráfico 1 – Emprego Formal no Espírito Santo - 2007 a 2016 (1)

Saldo líquido (= admissões - demissões)



Fonte: Cadastro Geral de Empregados e Desempregados - CAGED/ MTE

Elaboração: Coordenação de Estudos Econômicos - CEE/IJSN.

(1) Resultados não acrescidos de ajustes das declarações recebidas fora do prazo.

Tabela 2 – Evolução do Emprego por Subsetor de Atividade Econômica - Espírito Santo / Junho de 2016

SETORES	Saldo líquido ⁽¹⁾				Estoque de Empregos	
	jun/16	Varição mensal ⁽²⁾	Acumulado no ano ⁽³⁾	Acumulado 12 meses ⁽³⁾	Estoque sem Ajuste	Estoque com Ajuste ⁽³⁾
Extrativa Mineral	-3	-0,02	152	-224	13.013	12.997
Indústria de Transformação	-874	-0,72	-2.090	-9.300	119.825	119.696
Produtos Minerais não metálicos	-124	-0,50	-2.279	-1.793	24.594	24.611
Metalúrgica	-98	-0,69	-1.801	-922	14.054	14.043
Mecânica	-243	-2,97	-144	-707	7.930	7.914
Materiais Elétricos e Comunicação	23	0,67	-374	-100	3.444	3.433
Materiais de Transporte	-18	-0,65	788	-546	2.763	2.777
Madeira e Mobiliário	-152	-1,68	-934	-1.130	8.908	8.899
Papel, papelão e editoração	-9	-0,20	-378	-376	4.562	4.575
Borracha, fumo e couros	-25	-0,76	-174	-142	3.260	3.243
Química e produtos farmacêuticos	144	1,82	-440	-564	8.035	8.046
Têxtil, Vestuário	-115	-0,92	-3.062	-2.220	12.384	12.388
Calçados	-11	-0,73	-728	-475	1.502	1.572
Produtos Alimentícios e Bebidas	-246	-0,86	-601	-325	28.271	28.195
Serviços Ind. de Utilidade Pública	-52	-0,64	-226	-715	8.076	8.076
Construção Civil	-374	-0,79	-1.129	-7.739	47.093	47.258
Comércio	-1.219	-0,66	-7.477	-8.923	182.368	182.324
Comércio Varejista	-961	-0,64	-7.923	-6.994	149.969	149.887
Comércio Atacadista	-258	-0,79	-2.237	-1.929	32.419	32.437
Serviços	-1.147	-0,36	-6.541	-15.924	321.674	321.950
Instituições Financeiras	-5	-0,05	-375	-88	10.349	10.464
Comércio e Administração de Imóveis	-649	-0,84	-9.372	-5.550	76.595	76.483
Transporte e Comunicação	-634	-1,11	-4.643	-3.938	56.261	55.949
Alojamento e Alimentação	2	0,00	-8.815	-6.463	111.810	112.098
Médicos e Odontológicos	162	0,39	2.466	986	41.240	41.203
Ensino	-23	-0,09	-171	-871	25.797	25.753
Administração Pública	-16	-0,20	167	-226	7.945	8.048
Agropecuária	-2.743	-7,07	2.140	-2.398	36.053	36.196
TOTAL	-6.428	-0,87	-15.004	-45.449	736.047	736.545

Fonte: Cadastro Geral de Empregados e Desempregados - CAGED/ MTE

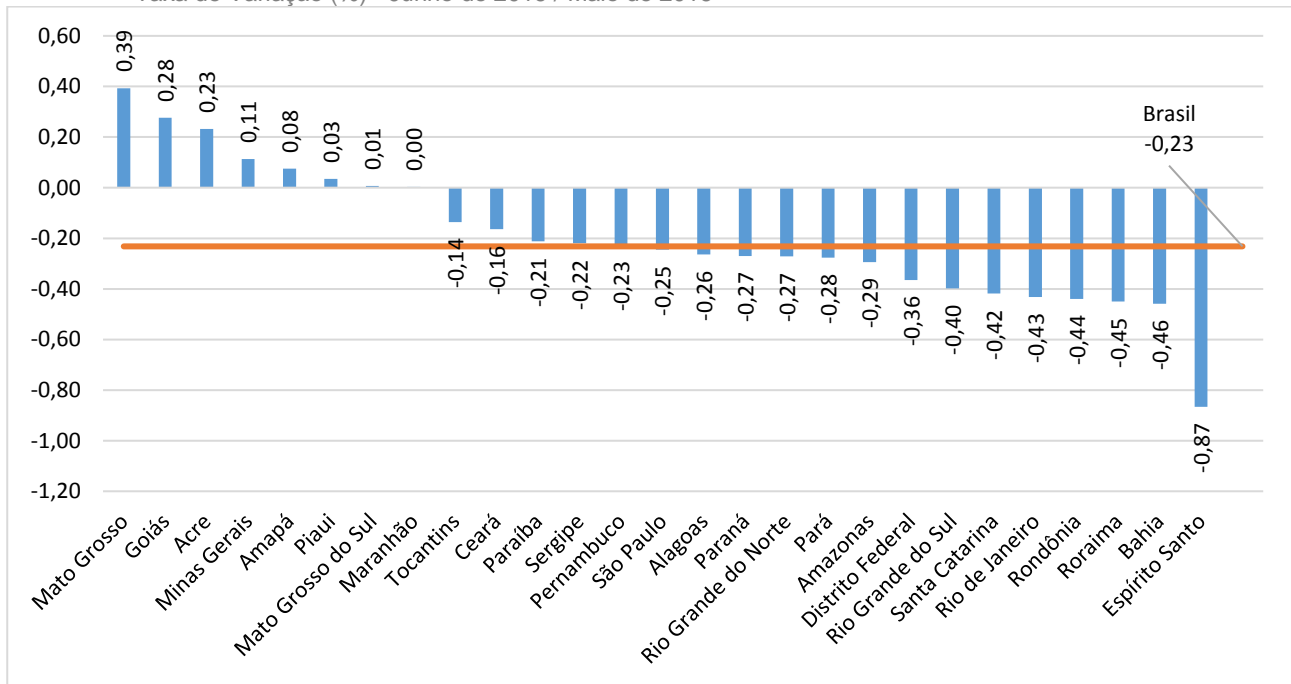
Elaboração: Coordenação de Estudos Econômicos - CEE/IJSN.

(1) Saldo líquido = admissões - demissões

(2) Variação mensal toma como base o estoque do mês anterior.

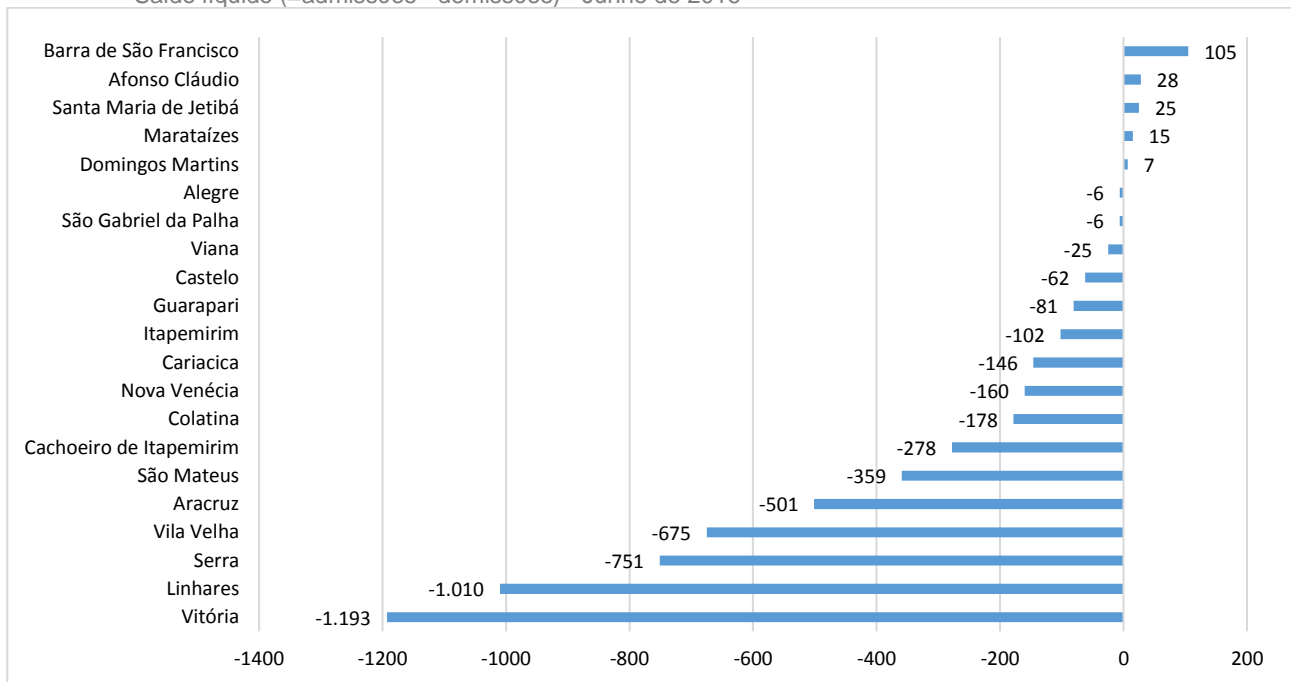
(3) Resultados acrescidos de ajustes das declarações recebidas fora do prazo.

Gráfico 2 – Estoque de Empregos Formais por Unidade da Federação - Brasil
Taxa de Variação (%) - Junho de 2016 / Maio de 2016



Fonte: Cadastro Geral de Empregados e Desempregados - CAGED/ MTE
Elaboração: Coordenação de Estudos Econômicos - CEE/IJSN.

Gráfico 3 – Emprego formal nos municípios com mais de 30.000 habitantes do Espírito Santo
Saldo líquido (=admissões - demissões) - Junho de 2016



Fonte: Cadastro Geral de Empregados e Desempregados - CAGED/ MTE
Elaboração: Coordenação de Estudos Econômicos - CEE/IJSN.

Coordenação Geral

Andrezza Rosalém Vieira
Diretora Presidente

Ana Carolina Giuberti

Diretora de Estudos e Pesquisas

Coordenação

Victor Nunes Toscano
Coordenação de Estudos Econômicos – CEE

Elaboração

Vicente de Paulo Costa Pereira
Coordenação de Estudos Econômicos - CEE

Revisão

Ana Maria Alvarenga Taveira
Coordenação de Estudos Econômicos - CEE

Automação*

Felipe Frechiani de Oliveira
Coordenação de Estatística – CEST

**Publicação compilada através do Gerador de Publicações (GEP)*

Av. Marechal Mascarenhas de Moraes, 2.524 - Jesus de Nazareth - Vitória - ES
CEP 29052-015 - Tel.: (27) 3636-8050