

Serviços Maio/2024

Em maio de 2024, o volume de serviços no Espírito Santo retraiu -1,7% contra o mês imediatamente anterior, na série com ajuste sazonal, e apresentou crescimento de +1,1% na comparação interanual.

De acordo com a Pesquisa Mensal de Serviços (PMS) do Instituto Brasileiro de Geografia e Estatística (IBGE), o volume de serviços no Espírito Santo recuou -1,7%, em maio de 2024, contra o mês imediatamente anterior, na série dessazonalizada. Com isso, o Espírito Santo ocupou a 17ª colocação no ranking das Unidades da Federação (UFs), ficando abaixo da média nacional de 0,0%, nessa base de comparação (Gráfico 1).

Por outro lado, na comparação interanual, houve expansão de +1,1% no volume de serviços capixaba, 8º melhor desempenho entre as UFs, resultado superior ao crescimento de +0,8% observado no país. Tal performance, foi impulsionado pelas atividades de *Transportes, serviços auxiliares aos transportes e correio* (+6,8%) e *Outros serviços* (+10,2%). Em contrapartida, três dos cinco segmentos investigados mostraram recuo, em maio de 2024: *Serviços de informação e comunicação* (-9,5%); *Serviços, profissionais, administrativos e complementares* (-8,8%); e *Serviços prestados às famílias* (-4,9%) (Tabela 1, Gráfico 2 e Gráfico 3).

Já no acumulado no ano, o volume de serviços capixaba apresentou acréscimo de +4,2%, superando a variação de +2,0% verificada no Brasil. Comportamento semelhante foi constatado no acumulado em 12 meses. Nessa base de comparação, o Espírito Santo alcançou aumento de +5,1% no volume de serviços, enquanto o país cresceu +1,3%. No Espírito Santo, o avanço do volume total de serviços, nas duas bases de comparação, foi puxado, sobretudo, por *Transportes, serviços auxiliares aos transportes e correio* (Tabela 1, Gráfico 3 e Gráfico 4).

Quanto a receita nominal de serviços capixaba, em maio de 2024, houve decréscimo de -2,6% frente ao mês imediatamente anterior, na série com ajuste sazonal. Na comparação interanual, ocorreu crescimento de +7,5%, determinado por *Outros serviços* (+17,3%); *Transportes, serviços auxiliares aos transportes e correio* (+14,7%); e *Serviços prestados às famílias* (+1,2%). Em contraste, ocorreram quedas nos segmentos de *Serviços de informação e comunicação* (-5,6%) e *Serviços profissionais, administrativos e complementares* (-2,8%) (Tabela 2 e Gráfico 4).

O volume das atividades turísticas, medido pelo Índice de Atividades Turísticas – IATUR¹, no Espírito Santo, teve avanço de +3,2% no confronto com o mês imediatamente anterior, na série com ajuste sazonal, enquanto na comparação interanual houve um decréscimo de -8,4%. Por sua vez, no acumulado no ano e no acumulado em 12 meses, ocorreram quedas de -10,4% e -5,2%, respectivamente. A receita nominal das atividades turísticas apresentou variações de +5,3% frente ao mês imediatamente anterior, +3,8% na comparação interanual, -0,5% no acumulado no ano e +2,7% no acumulado em 12 meses (Gráfico 5).

¹ O IATUR é calculado a partir de um grupamento especial das atividades abrangidas pela PMS.

Tabela 1

Serviços | Mai/2024

Volume de Serviços
Brasil e Espírito Santo
Variação (%) – Maio/2024

Atividades	Interanual*	Acumulado no ano*	Acumulado 12 meses**
Brasil			
Total	0,8	2,0	1,3
1. Serviços prestados às famílias	6,5	5,3	4,6
2. Serviços de informação e comunicação	4,2	5,5	3,6
3. Serviços profissionais, administrativos e complementares	3,4	3,7	3,3
4. Transportes, serviços auxiliares aos transportes e correio	-4,8	-2,4	-1,6
5. Outros serviços	3,3	3,5	-0,5
Espírito Santo			
Total	1,1	4,2	5,1
1. Serviços prestados às famílias	-4,9	-9,8	-6,3
2. Serviços de informação e comunicação	-9,5	3,9	4,3
3. Serviços profissionais, administrativos e complementares	-8,8	2,9	4,8
4. Transportes, serviços auxiliares aos transportes e correio	6,8	7,1	8,2
5. Outros serviços	10,2	1,7	-2,1

Fonte: Pesquisa Mensal de Serviços – PMS/IBGE

Elaboração: Coordenação de Estudos Econômicos – CEE/IJSN

*Base igual período do ano anterior

**Base igual período anterior

Tabela 2

Serviços | Mai/2024

Receita Nominal de Serviços
Brasil e Espírito Santo
Variação (%) – Maio/2024

Atividades	Interanual*	Acumulado no ano*	Acumulado 12 meses**
Brasil			
Total	5,0	6,0	5,0
1. Serviços prestados às famílias	11,7	10,9	11,2
2. Serviços de informação e comunicação	6,0	7,2	5,8
3. Serviços profissionais, administrativos e complementares	9,3	9,7	9,2
4. Transportes, serviços auxiliares aos transportes e correio	-1,1	0,9	0,1
5. Outros serviços	8,8	9,0	5,3
Espírito Santo			
Total	7,5	9,4	8,7
1. Serviços prestados às famílias	1,2	-3,5	1,8
2. Serviços de informação e comunicação	-5,6	7,7	7,9
3. Serviços profissionais, administrativos e complementares	-2,8	10,1	11,5
4. Transportes, serviços auxiliares aos transportes e correio	14,7	12,0	9,8
5. Outros serviços	17,3	8,4	4,1

Fonte: Pesquisa Mensal de Serviços – PMS/IBGE

Elaboração: Coordenação de Estudos Econômicos – CEE/IJSN

*Base igual período do ano anterior

**Base igual período anterior



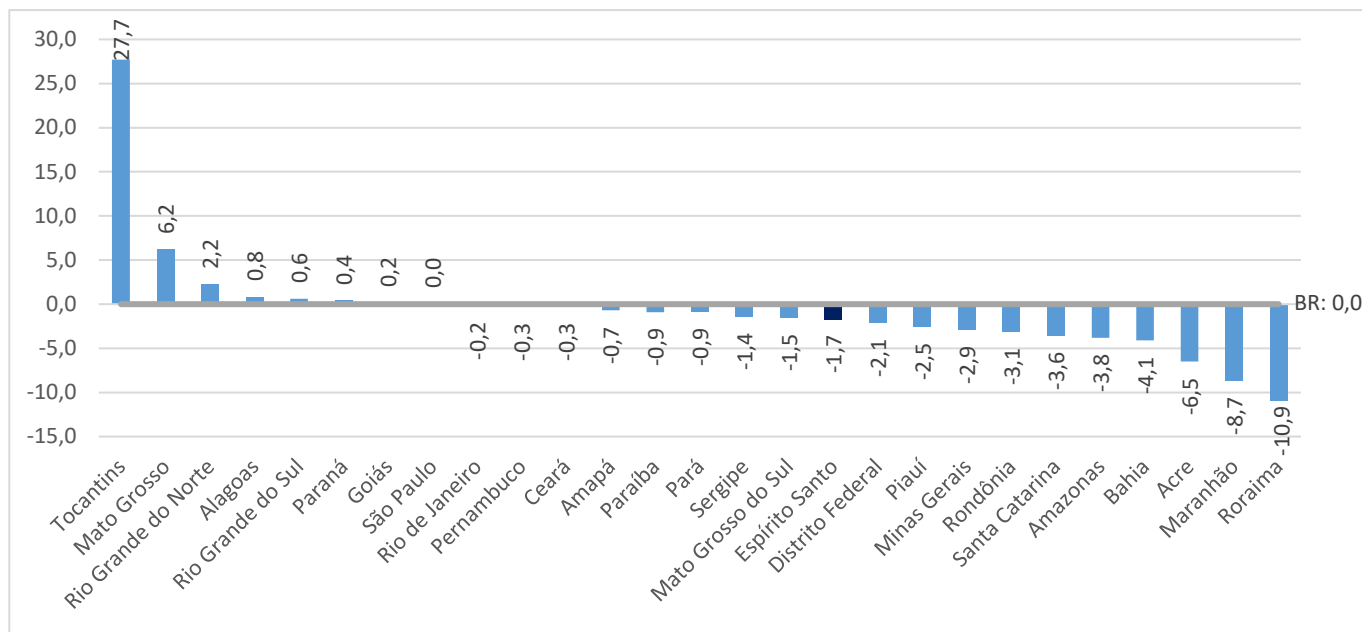
Serviços | Maio/2024

Resenha de Conjuntura | IJSN | Ano XVII | Número 62 | Divulgação: Jul/2024

Gráfico 1

Serviços | Mai/2024

Volume de Serviços Brasil e Unidades da Federação Variação (%) Maio24/Abril24 – com ajuste sazonal

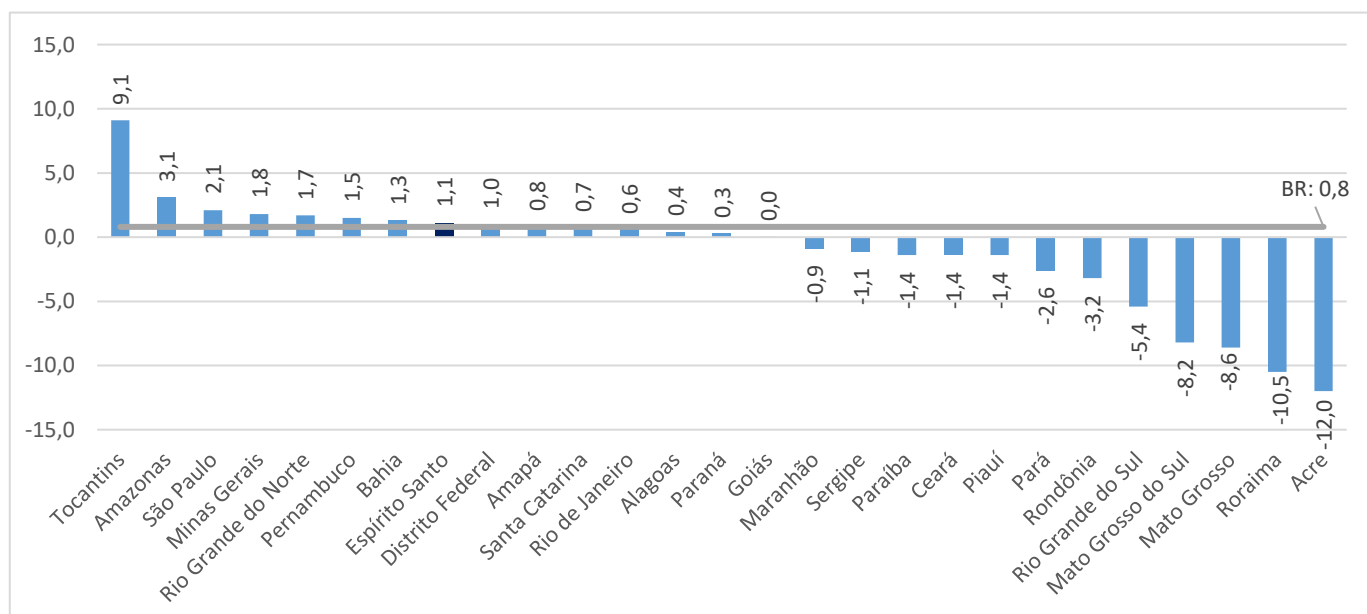


Fonte: Pesquisa Mensal de Serviços – PMS/IBGE
Elaboração: Coordenação de Estudos Econômicos – CEE/IJSN

Gráfico 2

Serviços | Mai/2024

Volume de Serviços Brasil e Unidades da Federação Variação (%) Maio24/Maio23



Fonte: Pesquisa Mensal de Serviços – PMS/IBGE
Elaboração: Coordenação de Estudos Econômicos – CEE/IJSN



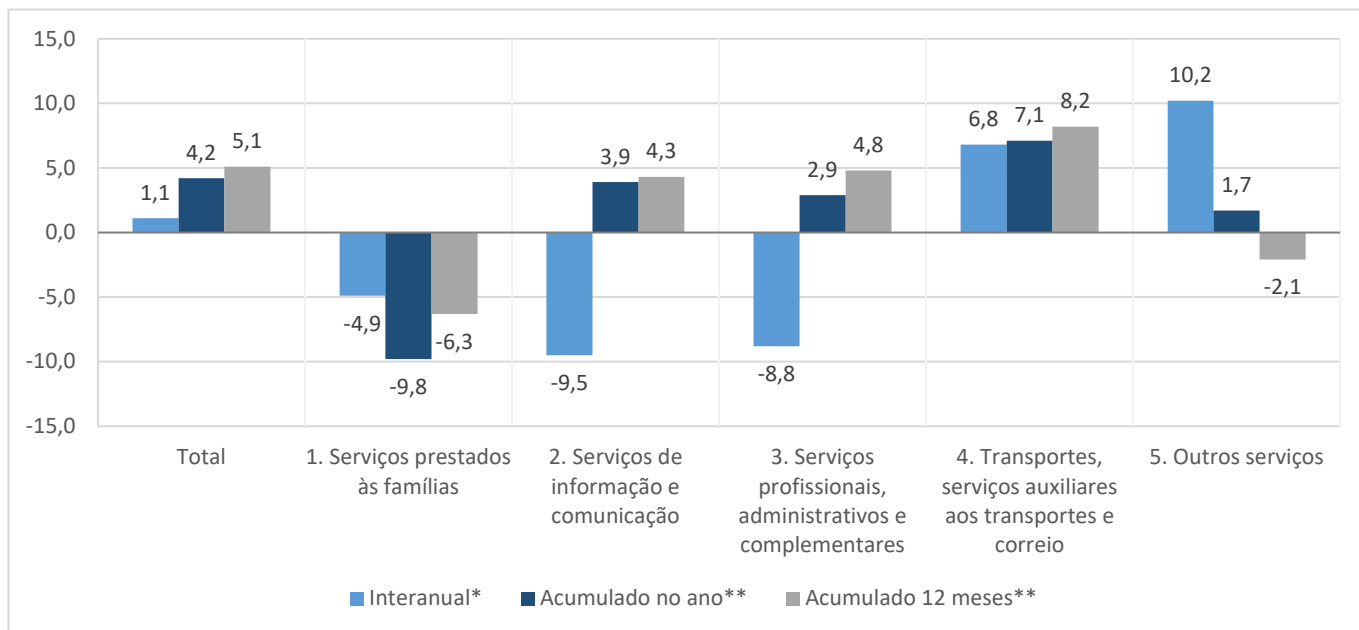
Serviços | Maio/2024

Resenha de Conjuntura | IJSN | Ano XVII | Número 62 | Divulgação: Jul/2024

Gráfico 3

Serviços | Mai/2024

Volume de Serviços Atividades de Serviços – Espírito Santo Variação (%) – Maio/2024

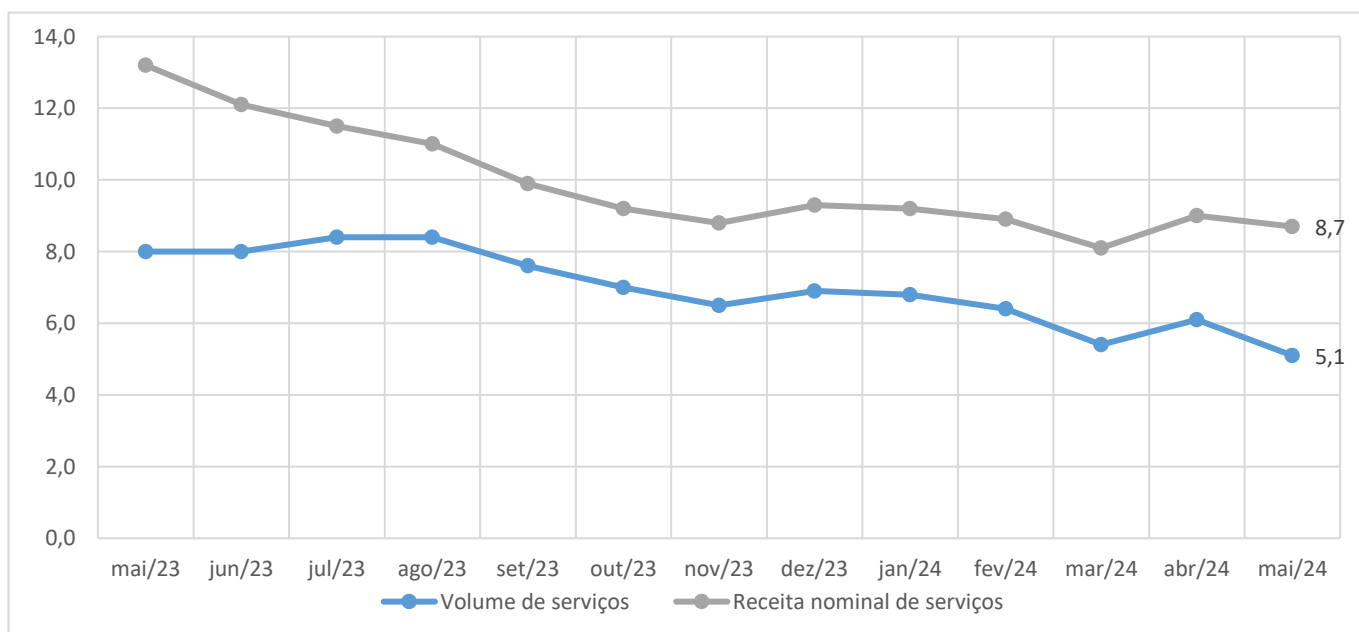


Fonte: Pesquisa Mensal de Serviços – PMS/IBGE
 Elaboração: Coordenação de Estudos Econômicos – CEE/IJSN
 *Base igual período do ano anterior
 **Base igual período anterior

Gráfico 4

Serviços | Mai/2024

Volume de Serviços e Receita Nominal de Serviços Espírito Santo Variação (%) Acumulada em 12 Meses



Fonte: Pesquisa Mensal de Serviços – PMS/IBGE
 Elaboração: Coordenação de Estudos Econômicos – CEE/IJSN



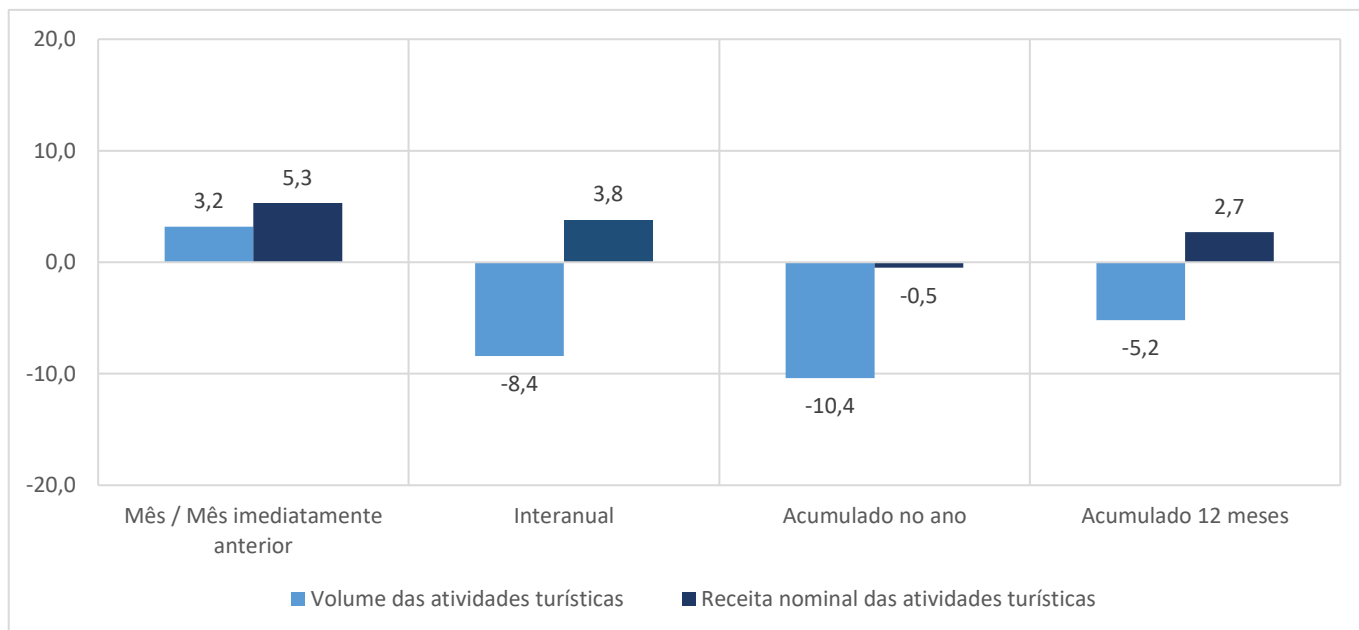
Gráfico 5

Serviços | Maio/2024

Varição (%) do Índice de Atividades Turísticas – IATUR

Espírito Santo

Varição (%) – Maio/2024



Fonte: IBGE – Pesquisa Mensal de Serviços

Elaboração: Coordenação de Estudos Econômicos – CEE/IJSN

*Base igual período do ano anterior

**Base igual período anterior