

Produção Industrial

Maio/2024

Em maio de 2024, a produção industrial capixaba, apresentou retração de -10,2% na comparação com abril de 2024, na série com ajuste sazonal. No acumulado em 12 meses sem ajuste sazonal, a indústria avançou +13,4%.

De acordo com a Pesquisa Industrial Mensal – Produção Física (PIM-PF)¹, elaborada pelo Instituto Brasileiro de Geografia e Estatística (IBGE)², em maio de 2024, a produção industrial capixaba apresentou retração de -10,2%, no confronto com o mês imediatamente anterior, na série com ajuste sazonal. Assim, o estado ocupou a penúltima posição no ranking das Unidades da Federação (UFs), ficando abaixo da média nacional, que retraiu -0,9% (Tabela 1 e Gráfico 1).

Na comparação interanual, o Espírito Santo apresentou queda de -6,4% na produção industrial, atingindo a penúltima posição no ranking dos estados pesquisados. Como destaque positivo, estão os estados do Rio Grande do Norte (+25,8%) na primeira colocação e Goiás (+8,5%) na segunda posição. No Espírito Santo, três das cinco atividades industriais capixabas apresentaram resultados negativos na comparação com maio de 2023, sendo a *Indústria Extrativa* (-9,5%), a *Fabricação de produtos alimentícios* (-4,4%) e a *Metalurgia* (-1,7%). Por outro lado, a *Fabricação de celulose, papel e produtos de papel* registrou aumento na produção, crescendo +2,9%, enquanto a *Fabricação de produtos minerais não-metálicos* avançou, +1,6% no mesmo período (Tabela 1, Tabela 2, Gráfico 2 e Gráfico 4).

Considerando o peso das atividades na composição da taxa de crescimento do setor industrial capixaba, em maio, comparado ao mesmo mês do ano anterior, o resultado da *Indústria Geral*, foi de -6,4%, sendo impactada pela queda de três atividades: *Indústria Extrativa* (segmento de minérios de ferro pelotizados ou sinterizados e óleos brutos de petróleo e gás natural), com -6,1 pontos percentuais (p.p.); a *Fabricação de produtos alimentícios*, com -0,3 p.p. e a *Metalurgia*, com -0,2 p.p.. Por outro lado, a *Fabricação de celulose, papel e produtos de papel*, com +0,2 p.p. e a *Fabricação de produtos minerais não-metálicos*, com +0,1 p.p. contrabalancearam a queda (Tabela 3).

No acumulado em 12 meses, a indústria capixaba registrou crescimento de +13,4%, ficando na oitava colocação entre as UFs. No Brasil, a *Indústria Geral* atingiu o resultado positivo de +1,3%, nesse período. No estado, apenas a atividade de *Fabricação de produtos minerais não-metálicos* (-3,3%) registrou queda no período. Neste contexto, as atividades que se destacaram e apresentaram resultados positivos no acumulado em 12 meses foram: a *Indústria Extrativa* (+20,6%), a *Fabricação de celulose, papel e produtos de papel* (+9,9%), a *Metalurgia* (+2,0%) e a *Fabricação de Produtos Alimentícios* (+0,9%). Na *Indústria Extrativa*, esse resultado se mantém diretamente relacionado a produção de pelotas de minério de ferro no Complexo de Tubarão (VALE). Outra contribuição para a *Indústria Extrativa* adveio do setor de petróleo e gás, cuja produtividade vem aumentando com a atração de novos projetos, o que impacta toda cadeia produtiva do setor, sendo observados bons resultados tanto nos campos *offshore*, quanto nos campos petrolíferos terrestres (*Onshore*). De acordo com os dados da Agência Nacional do Petróleo (ANP)³, no acumulado deste ano, em relação ao mesmo período do ano anterior, a produção de petróleo no estado cresceu +9,4%, enquanto a produção de gás natural +13,6% (Tabela 1, Tabela 2, Tabela 3, Gráfico 3 e Gráfico 4).

¹ Excepcionalmente em abril de 2023, o IBGE apresentou uma mudança metodológica na base de dados da pesquisa PIM-PF, com a atualização do ano base para 2022=100 e a inserção de mais três estados na lista de UFs.

² IBGE – INSTITUTO BRASILEIRO DE GEOGRAFIA E ESTATÍSTICA. Indicadores IBGE. Pesquisa Industrial Mensal – Produção Física, julho de 2024.

³ ANP - AGÊNCIA NACIONAL DO PETRÓLEO, GÁS NATURAL E BIOCOMBUSTÍVEIS.

Tabela 1

Indicadores Regionais de Produção Industrial Brasil e Unidades da Federação

Maio/2024

Produção Industrial | Mai/2024

Atividades	Taxa de Variação (%)			
	Com Ajuste Sazonal	Sem Ajuste Sazonal		
	Mai24/ Abr24	Mai24/ Mai23	Acumulado no ano*	Acumulado 12 meses**
Brasil	-0,9	-1,0	2,5	1,3
Nordeste	3,6	3,1	0,4	-1,8
Amazonas	-5,3	-5,0	3,6	-0,5
Pará	12,6	-1,1	-1,6	2,8
Maranhão	-	6,8	2,6	-1,8
Ceará	-4,5	2,6	6,5	-0,8
Rio Grande do Norte	-	25,8	24,7	23,1
Pernambuco	-3,7	3,5	3,1	4,2
Bahia	8,2	6,8	2,6	0,7
Minas Gerais	-3,3	-5,0	1,0	1,4
Espírito Santo	-10,2	-6,4	3,6	13,4
Rio de Janeiro	0,1	5,0	5,5	6,7
São Paulo	-0,2	0,7	3,6	0,5
Paraná	-1,7	-2,1	0,1	2,6
Santa Catarina	-0,5	5,8	6,4	3,2
Rio Grande do Sul	-26,2	-22,7	-1,1	-2,7
Mato Grosso do Sul	-	-5,5	-0,1	-1,4
Mato Grosso	0,6	2,3	5,6	8,0
Goiás	1,3	8,5	10,2	10,2

Fonte: Pesquisa Industrial Mensal - Produção Física - PIM-PF/IBGE

Elaboração: Coordenação de Estudos Econômicos - CEE/IJSN

*Base igual período do ano anterior

**Base igual período anterior

Tabela 2

Produção Industrial | Mai/2024

Composição da taxa de crescimento da Indústria Geral Espírito Santo Variação (%) – Maio/2024

Atividades	Taxa de Variação (%) – Sem Ajuste Sazonal		
	Mai24/ Mai23	Acumulado no ano*	Acumulado 12 meses**
Brasil			
Indústria Geral	-1,0	2,5	1,3
Indústria Extrativa	-0,2	2,3	6,1
Indústria de Transformação	-1,2	2,6	0,5
Fabricação de produtos alimentícios	1,5	5,2	5,0
Fabricação de celulose, papel e produtos de papel	5,5	4,4	-0,1
Fabricação de produtos de minerais não metálicos	-1,1	2,2	-1,6
Metalurgia	-5,6	-1,1	-2,0
Espírito Santo			
Indústria Geral	-6,4	3,6	13,4
Indústria Extrativa	-9,5	4,6	20,6
Indústria de Transformação	-0,6	1,6	1,6
Fabricação de produtos alimentícios	-4,4	1,0	0,9
Fabricação de celulose, papel e produtos de papel	2,9	-3,7	9,9
Fabricação de produtos de minerais não metálicos	1,6	2,5	-3,3
Metalurgia	-1,7	3,6	2,0

Fonte: Pesquisa Industrial Mensal - Produção Física – PIM-PF/IBGE

Elaboração: Coordenação de Estudos Econômicos – CEE/IJSN

*Base igual período do ano anterior

**Base igual período anterior

Tabela 3

Produção Industrial | Mai/2024

Composição da taxa de crescimento da Indústria Geral Espírito Santo Pontos Percentuais – Maio/2024

Atividades	Sem Ajuste Sazonal		
	Mai24/ Mai23	Acumulado no ano*	Acumulado 12 meses**
Indústria Geral	-6,4	3,6	13,4
Indústria Extrativa	-6,1	3,0	12,8
Fabricação de produtos alimentícios	-0,3	0,1	0,1
Fabricação de celulose, papel e produtos de papel	0,2	-0,2	0,6
Fabricação de produtos de minerais não metálicos	0,1	0,2	-0,3
Metalurgia	-0,2	0,5	0,3

Fonte: Pesquisa Industrial Mensal - Produção Física – PIM-PF/IBGE

Elaboração: Coordenação de Estudos Econômicos – CEE/IJSN

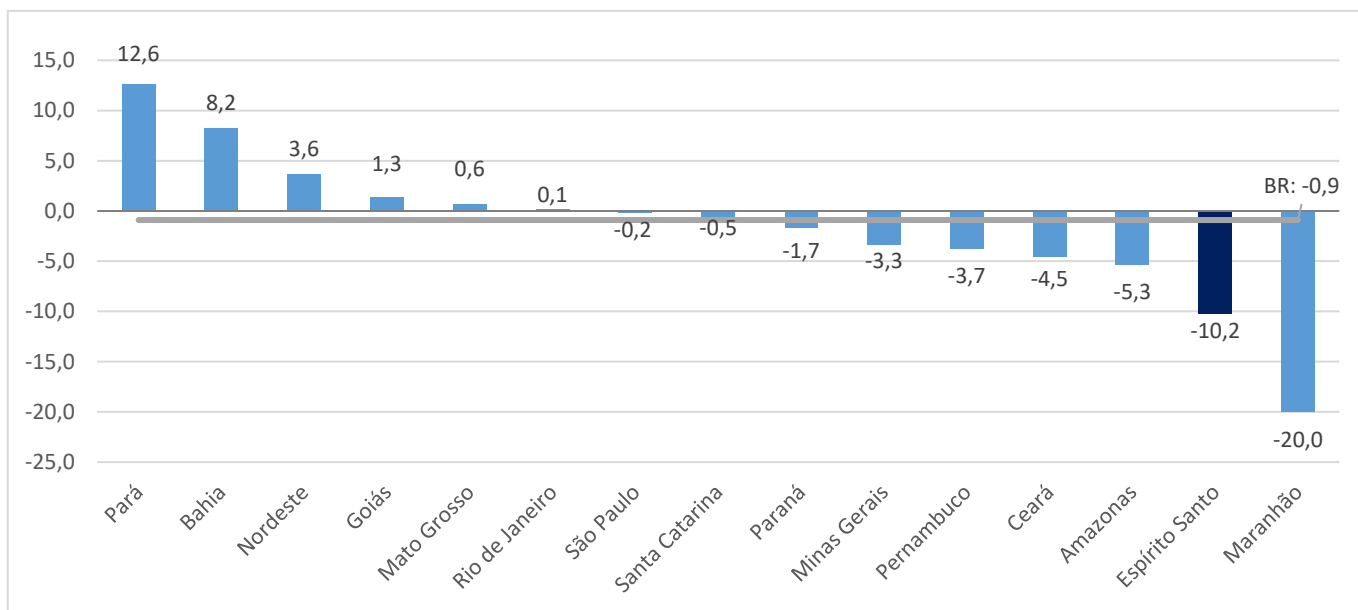
*Base igual período do ano anterior

**Base igual período anterior

Gráfico 1

Produção Industrial | Mai/2024

Produção Industrial Brasil e Unidades da Federação Variação (%) Mai24/ Abr24 – com ajuste sazonal

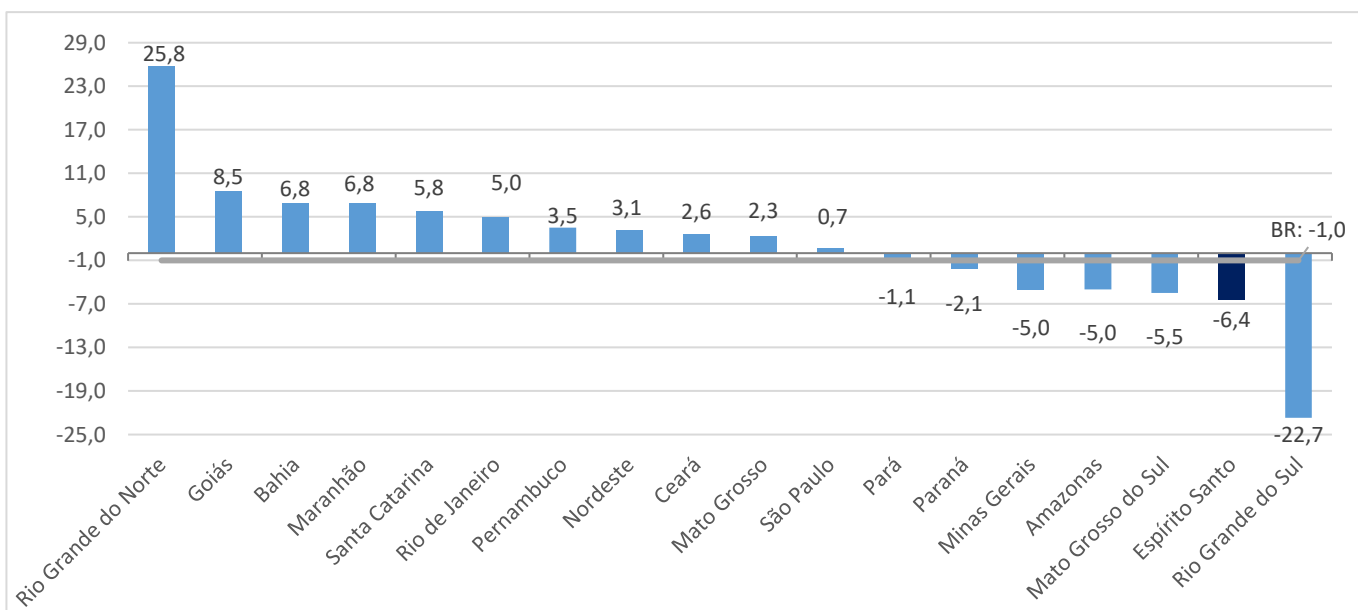


Fonte: Pesquisa Industrial Mensal - Produção Física – PIM-PF/IBGE
Elaboração: Coordenação de Estudos Econômicos – CEE/IJSN

Gráfico 2

Produção Industrial | Mai/2024

Produção Industrial Brasil e Unidades da Federação Variação (%) Mai24/ Mai23

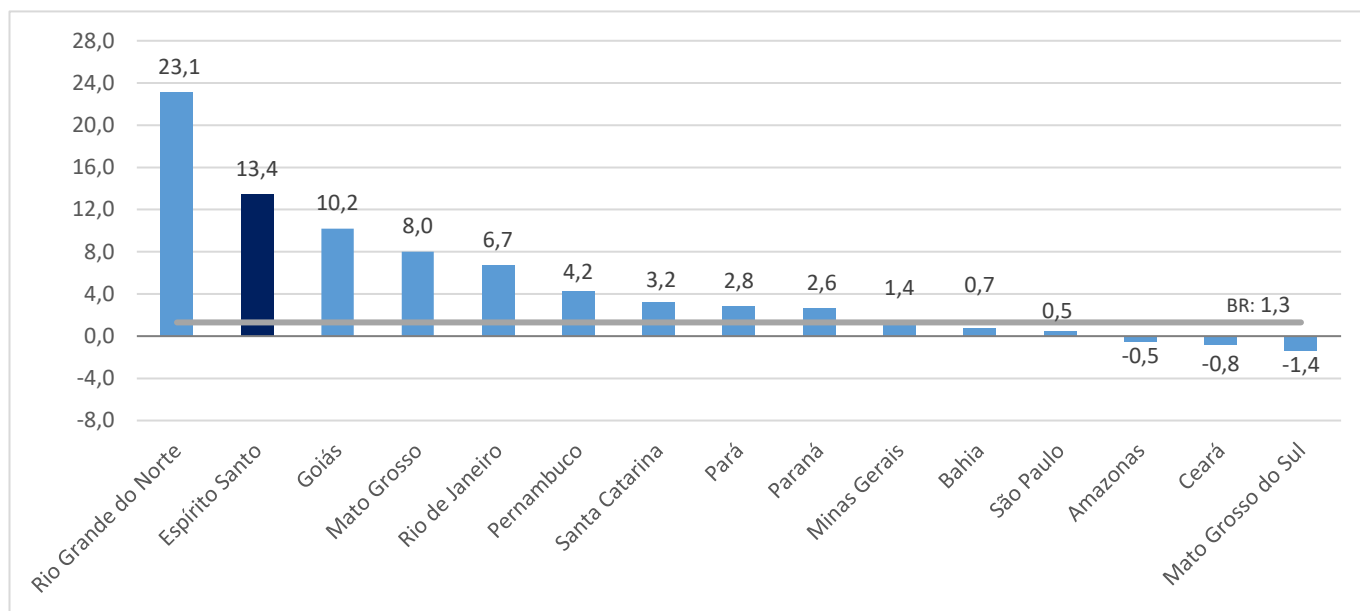


Fonte: Pesquisa Industrial Mensal - Produção Física – PIM-PF/IBGE
Elaboração: Coordenação de Estudos Econômicos – CEE/IJSN

Gráfico 3

Produção Industrial | Mai/2024

Produção Industrial Brasil e Unidades da Federação Variação (%) acumulado em 12 meses*



Fonte: Pesquisa Industrial Mensal - Produção Física – PIM-PF/IBGE

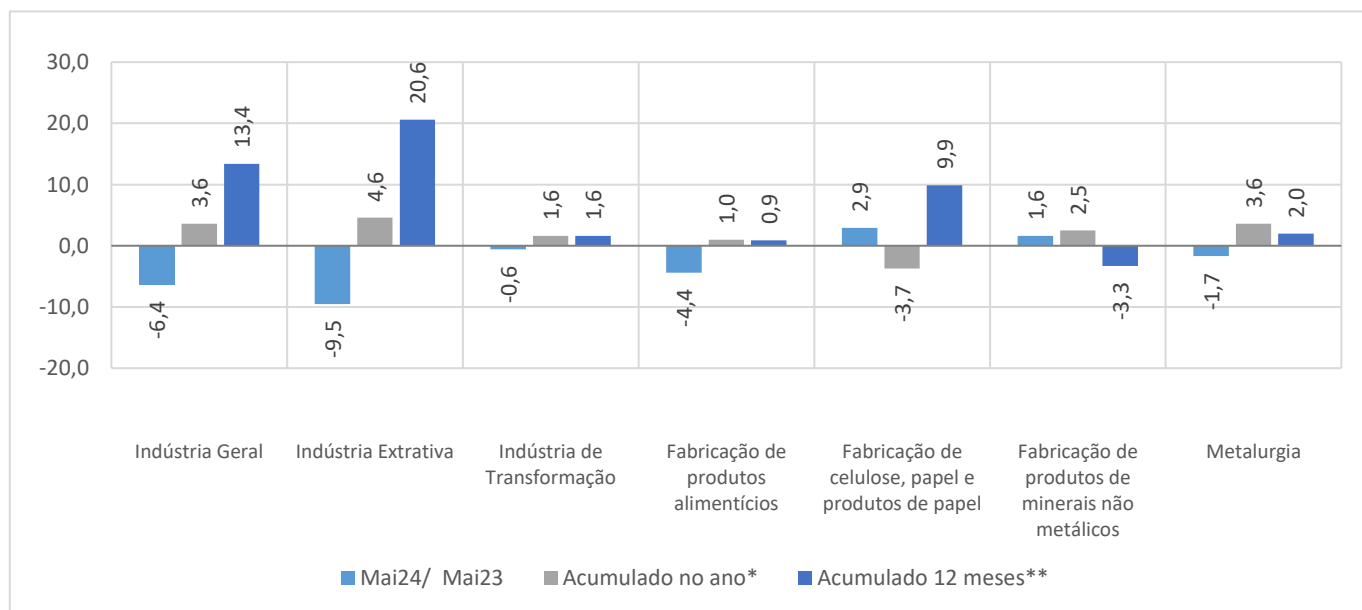
Elaboração: Coordenação de Estudos Econômicos – CEE/IJSN

*Base: igual período anterior

Gráfico 4

Produção Industrial | Mai/2024

Produção Industrial por Atividades Espírito Santo Variação (%)



Fonte: Pesquisa Industrial Mensal - Produção Física – PIM-PF/IBGE

Elaboração: Coordenação de Estudos Econômicos – CEE/IJSN

*Base igual período do ano anterior

**Base igual período anterior