

Serviços Maio/2023

O volume de serviços no Espírito Santo cresceu +13,9% na comparação interanual. Já contra o mês imediatamente anterior houve uma expansão de +5,9%, na série com ajuste sazonal.

De acordo com a Pesquisa Mensal de Serviços (PMS) do Instituto Brasileiro de Geografia e Estatística (IBGE), o volume de serviços no Espírito Santo avançou +5,9% em maio de 2023 na comparação com o mês imediatamente anterior, na série dessazonalizada. Com isso, o Espírito Santo registrou o 3º melhor desempenho entre as unidades da Federação (UFs), acima da média nacional de +0,9%, nessa base de comparação. Já na comparação interanual, houve crescimento de +13,9%, resultado superior ao do país (+4,7%), posicionando o estado na 2ª colocação no ranking das UFs (Tabela 1, Gráfico 1 e Gráfico 2).

Quatro das cinco atividades pesquisadas no Espírito Santo tiveram crescimento na comparação interanual: *Serviços de informação e comunicação* (+21,0%); *Serviços profissionais, administrativos e complementares* (+18,5%); *Transportes, serviços auxiliares aos transportes e correio* (+13,3%); e *Serviços prestados às famílias* (+7,3%). Já *Outros serviços* (-3,1%) foi o único segmento que apresentou retração nessa base de comparação (Tabela 1, Gráfico 2 e Gráfico 3).

O volume de serviços capixabas no ano de 2023 subiu em quatro dos cinco segmentos, resultando em um acréscimo de +8,9% e superando a variação de +4,8% verificada no Brasil. Por sua vez, no acumulado em 12 meses houve crescimento de +8,1%, com aumento em todas as atividades de serviços, enquanto no Brasil a expansão foi de +6,4% (Tabela 1, Gráfico 3 e Gráfico 4).

Em maio de 2023, a receita nominal de serviços no Espírito Santo registrou alta de +7,6% na comparação com o mês imediatamente anterior, na série dessazonalizada. Na comparação interanual, houve crescimento de +12,0% influenciado pelas cinco atividades averiguadas: *Serviços profissionais, administrativos e complementares* (+25,4%); *Serviços de informação e comunicação* (+21,7%); *Serviços prestados às famílias* (+17,6%); *Transportes, serviços auxiliares aos transportes e correio* (+6,1%); e *Outros serviços* (+2,6%). No acumulado no ano e no acumulado em 12 meses, a receita nominal de serviços aumentou, respectivamente, +11,2% e +13,3%, com expansão nos cinco segmentos examinados, em ambos os casos (Tabela 2 e Gráfico 4).

O volume das atividades turísticas, medido pelo Índice de Atividades Turísticas – IATUR¹, apresentou crescimento de +11,8% no confronto com o mês imediatamente anterior, na série com ajuste sazonal, ao passo que na comparação interanual registrou acréscimo de +16,5%. No acumulado no ano e no acumulado em 12 meses, os avanços foram de, respectivamente, +5,7% e +9,2%. Nas mesmas bases de comparação, a receita nominal das atividades turísticas apresentou variações de +2,8% frente ao mês imediatamente anterior, +15,9% na comparação interanual, +15,8% no acumulado no ano e +22,9% no acumulado em 12 meses (Gráfico 5).

¹ O IATUR é calculado a partir de um grupamento especial das atividades abrangidas pela PMS.

Tabela 1

Serviços | Mai/2023

Volume de Serviços
Brasil e Espírito Santo
Variação (%) – Maio/2023

Atividades	Interanual*	Acumulado no ano*	Acumulado 12 meses**
Brasil			
Total	4,7	4,8	6,4
1. Serviços prestados às famílias	2,8	5,9	11,8
2. Serviços de informação e comunicação	4,0	5,1	4,0
3. Serviços profissionais, administrativos e complementares	3,4	4,6	6,1
4. Transportes, serviços auxiliares aos transportes e correio	7,1	5,7	9,6
5. Outros serviços	0,3	0,2	-0,3
Espírito Santo			
Total	13,9	8,9	8,1
1. Serviços prestados às famílias	7,3	-1,5	3,1
2. Serviços de informação e comunicação	21,0	8,1	5,6
3. Serviços profissionais, administrativos e complementares	18,5	13,4	11,4
4. Transportes, serviços auxiliares aos transportes e correio	13,3	9,7	8,3
5. Outros serviços	-3,1	4,5	12,8

Fonte: Pesquisa Mensal de Serviços – PMS/IBGE

Elaboração: Coordenação de Estudos Econômicos – CEE/IJSN

*Base igual período do ano anterior

**Base igual período anterior

Tabela 2

Serviços | Mai/2023

Receita Nominal de Serviços
Brasil e Espírito Santo
Variação (%) – Maio/2023

Atividades	Interanual*	Acumulado no ano*	Acumulado 12 meses**
Brasil			
Total	7,1	10,0	12,9
1. Serviços prestados às famílias	10,5	16,1	22,2
2. Serviços de informação e comunicação	5,1	5,7	5,0
3. Serviços profissionais, administrativos e complementares	10,2	12,2	13,9
4. Transportes, serviços auxiliares aos transportes e correio	5,8	11,0	18,0
5. Outros serviços	7,3	8,2	8,1
Espírito Santo			
Total	12,0	11,2	13,3
1. Serviços prestados às famílias	17,6	7,1	10,7
2. Serviços de informação e comunicação	21,7	7,5	7,0
3. Serviços profissionais, administrativos e complementares	25,4	21,0	18,6
4. Transportes, serviços auxiliares aos transportes e correio	6,1	9,9	12,9
5. Outros serviços	2,6	12,6	23,2

Fonte: Pesquisa Mensal de Serviços – PMS/IBGE

Elaboração: Coordenação de Estudos Econômicos – CEE/IJSN

*Base igual período do ano anterior

**Base igual período anterior



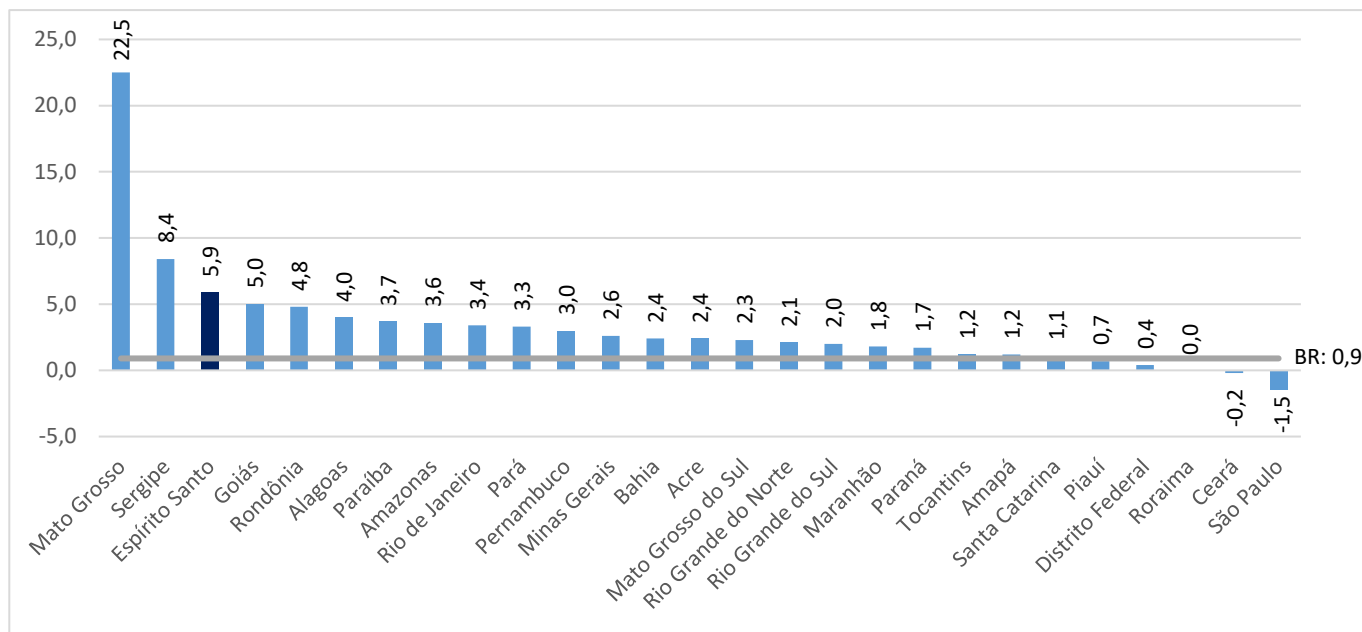
Serviços | Maio/2023

Resenha de Conjuntura | IJSN | Ano XVI | Número 60 | Divulgação: Jul/2023

Gráfico 1

Serviços | Mai/2023

Volume de Serviços Brasil e Unidades da Federação Variação (%) Maio23/Abril23 – com ajuste sazonal

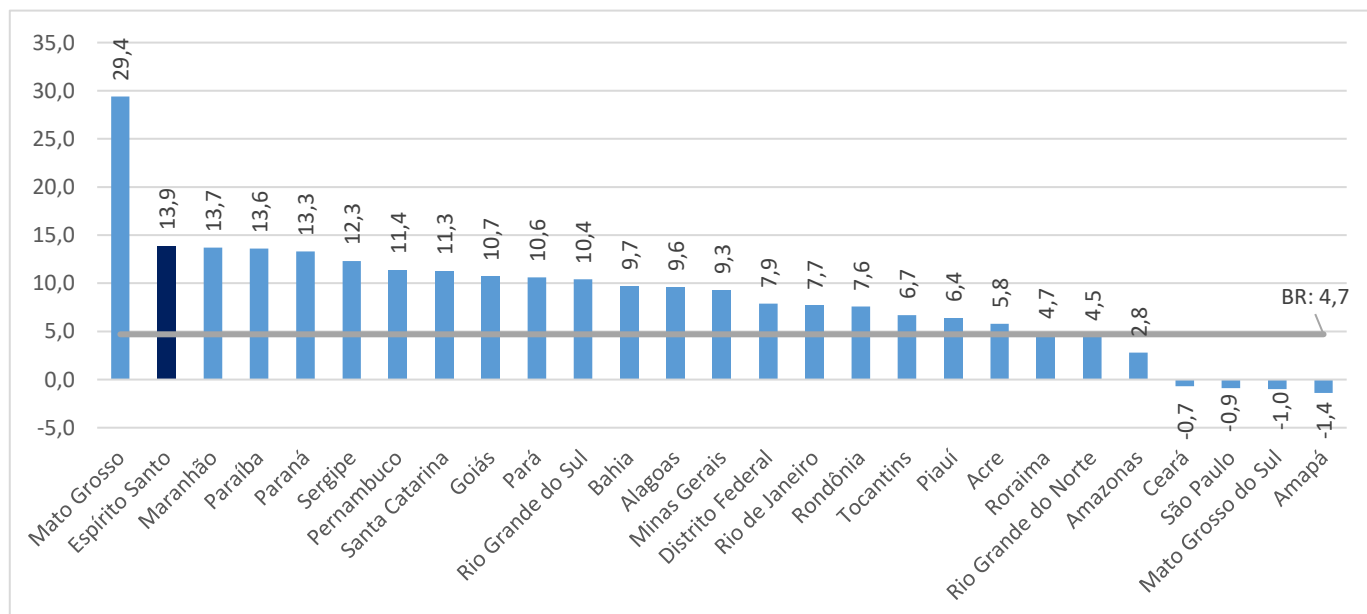


Fonte: Pesquisa Mensal de Serviços – PMS/IBGE
Elaboração: Coordenação de Estudos Econômicos – CEE/IJSN

Gráfico 2

Serviços | Mai/2023

Receita Nominal de Serviços Espírito Santo Variação (%) Maio23/Maio22



Fonte: Pesquisa Mensal de Serviços – PMS/IBGE
Elaboração: Coordenação de Estudos Econômicos – CEE/IJSN



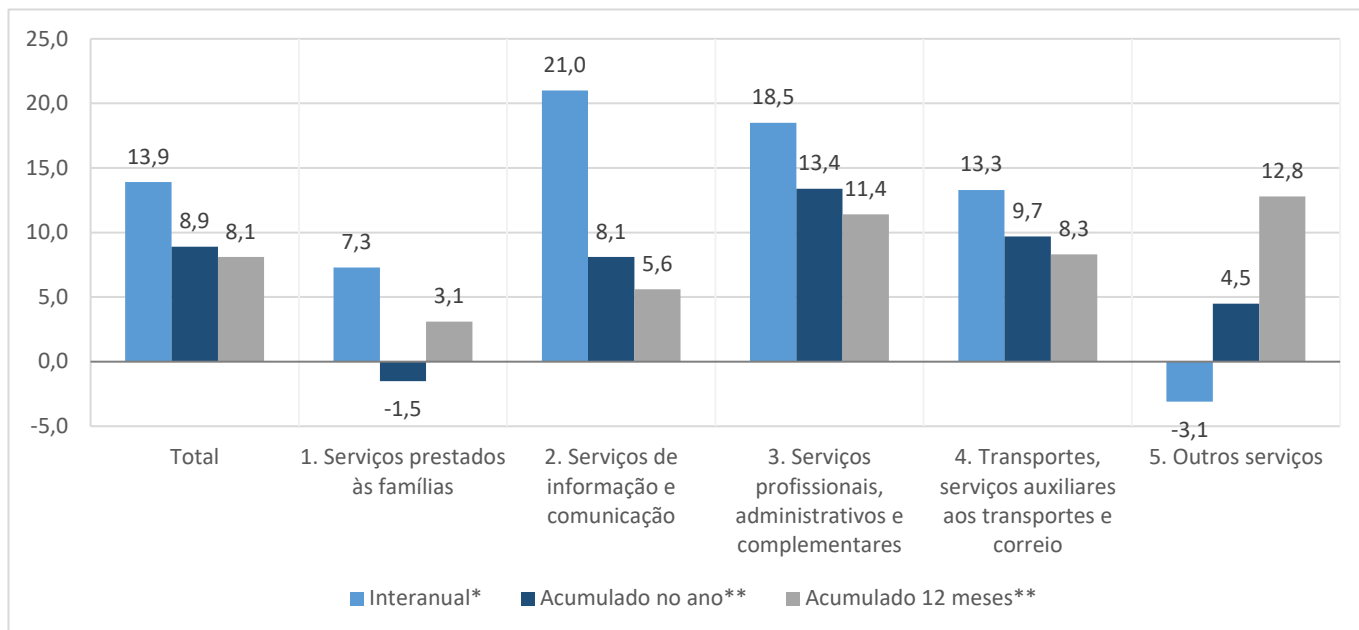
Serviços | Maio/2023

Resenha de Conjuntura | IJSN | Ano XVI | Número 60 | Divulgação: Jul/2023

Gráfico 3

Serviços | Mai/2023

Volume de Serviços Atividades de Serviços – Espírito Santo Variação (%) – Maio/2023



Fonte: Pesquisa Mensal de Serviços – PMS/IBGE

Elaboração: Coordenação de Estudos Econômicos – CEE/IJSN

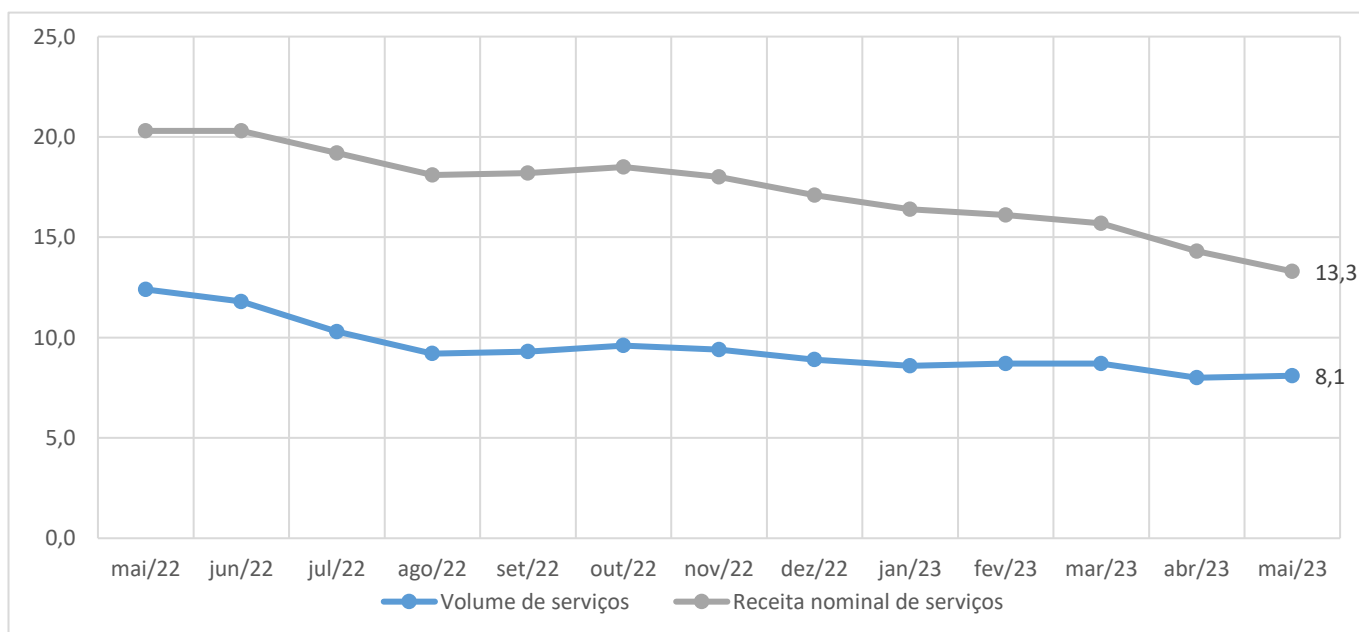
*Base igual período do ano anterior

**Base igual período anterior

Gráfico 4

Serviços | Mai/2023

Volume de Serviços e Receita Nominal de Serviços Espírito Santo Variação (%) Acumulada em 12 Meses



Fonte: Pesquisa Mensal de Serviços – PMS/IBGE

Elaboração: Coordenação de Estudos Econômicos – CEE/IJSN



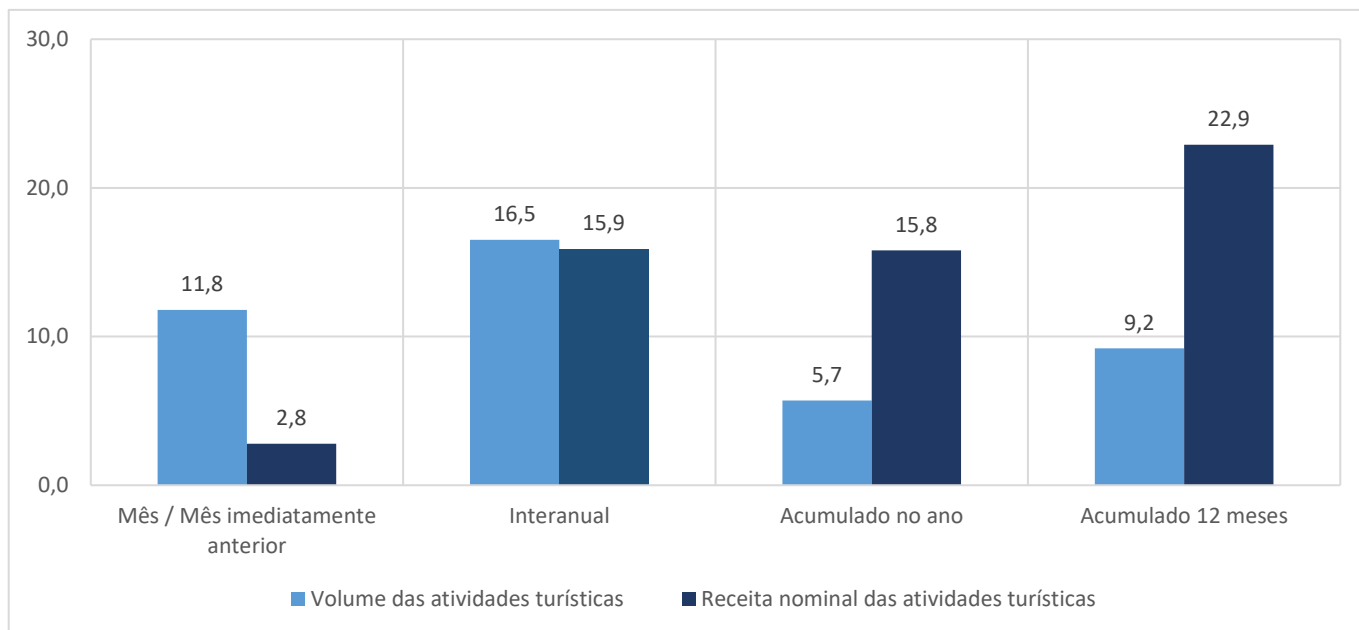
Serviços | Maio/2023

Resenha de Conjuntura | IJSN | Ano XVI | Número 60 | Divulgação: Jul/2023

Gráfico 5

Serviços | Maio/2023

Varição (%) do Índice de Atividades Turísticas – IATUR Espírito Santo Varição (%) – Maio/2023



Fonte: IBGE – Pesquisa Mensal de Serviços

Elaboração: Coordenação de Estudos Econômicos – CEE/IJSN

*Base igual período do ano anterior

**Base igual período anterior