

# Serviços

## Maio/2022

*O volume de serviços<sup>1</sup> no Espírito Santo cresceu +12,6% na comparação interanual. Já contra o mês imediatamente anterior houve aumento de +0,4%.*

De acordo com a Pesquisa Mensal de Serviços (PMS), elaborada pelo Instituto Brasileiro de Geografia e Estatística (IBGE), em maio de 2022, o volume de serviços no Espírito Santo avançou +0,4%, frente ao mês imediatamente anterior. Com esse resultado, o estado obteve desempenho inferior ao do Brasil (+0,9%), ocupando a décima quarta colocação no ranking das Unidades da Federação (UFs). Já na comparação interanual, houve crescimento de +12,6%, acima do visto no país (+9,2%) e nona melhor performance entre as UFs. Assim, o setor registrou o décimo sexto resultado positivo consecutivo, no comparativo com mesmo mês do ano anterior, apresentando expansão em quatro das cinco atividades pesquisadas no Espírito Santo (Tabela 1, Gráfico 1 e Gráfico 2).

Entre os segmentos investigados no estado, na comparação interanual, o crescimento mais expressivo ocorreu nos *Serviços prestados às famílias* (+44,8%), que inclui as atividades mais afetadas pela pandemia de covid-19, tais como restaurantes, hotéis, academias e salões de beleza. Na sequência, aparecem *Outros serviços* (+28,9%); *Serviços profissionais, administrativos e complementares* (+15,9%); *Transportes, serviços auxiliares aos transportes e correio* (+13,5%), que possui o maior peso na estrutura de serviços, no estado; *Em contrapartida, Serviços de informação e comunicação* (-2,5%) foi o único segmento a registrar recuo nessa base de comparação (Tabela 1 e Gráfico 3).

No acumulado no ano, o volume de serviços, no Espírito Santo obteve incremento de +11,1%, superando o desempenho nacional (+9,4%). Já nos últimos 12 meses, o volume de serviços alcançou +12,4%, acima da média nacional de +11,7% (Tabela 1, Gráfico 1, Gráfico 3 e Gráfico 4).

Por sua vez, a receita nominal de serviços no Espírito Santo expandiu +24,9%, na comparação interanual. Setorialmente, houve avanço em todas as cinco atividades averiguadas: *Serviços prestados às famílias* (+55,8%); *Outros serviços* (+42,0%); *Transportes, serviços auxiliares aos transportes e correio* (+26,7%); *Serviços profissionais, administrativos e complementares* (+23,8%); e *Serviços de informação e comunicação* (+5,5%). No acumulado no ano, a receita nominal de serviços mostrou aumento de +20,8%, enquanto no acumulado em 12 meses o acréscimo foi de +20,3%. Em todas as medidas de desempenho, a receita nominal cresceu em magnitude consideravelmente superior ao volume de vendas, evidenciando o impacto da inflação elevada sobre o setor de serviços capixaba (Tabela 2 e Gráfico 4).

O volume das atividades turísticas, medido pelo Índice de Atividades Turísticas – IATUR<sup>2</sup>, retraiu -1,2% no confronto com o mês imediatamente anterior, na série com ajuste sazonal, ao passo que na comparação interanual a houve alta de +44,4%. Já no acumulado no ano e no acumulado em 12 meses, os avanços foram, respectivamente, de +51,4% e +48,3%. Para as mesmas bases de comparação, a receita nominal das atividades turísticas apresentou variações de +1,0% frente ao mês imediatamente anterior, +74,9% na comparação interanual, +72,2% no acumulado no ano e +68,3% no acumulado em 12 meses (Gráfico 5).

<sup>1</sup> O IBGE a partir do mês de outubro de 2015 passou a divulgar a série de volume de serviços com intuito de fornecer informações sobre o desempenho real do setor, ou seja, sem a influência dos preços sobre a atividade. A metodologia do indicador pode ser encontrada em: <http://migre.me/s9nKA>

<sup>2</sup> O IATUR é calculado a partir de um grupamento especial das atividades abrangidas pela PMS.

# Tabela 1

Serviços | Mai/2022

**Volume de Serviços**  
**Brasil e Espírito Santo**  
Variação (%) – Maio/2022

Atividades	Interanual*	Acumulado no ano*	Acumulado 12 meses**
<b>Brasil</b>			
<b>Total</b>	<b>9,2</b>	<b>9,4</b>	<b>11,7</b>
1. Serviços prestados às famílias	39,0	37,8	37,2
2. Serviços de informação e comunicação	4,0	3,4	7,7
3. Serviços profissionais, administrativos e complementares	9,6	8,4	9,4
4. Transportes, serviços auxiliares aos transportes e correio	12,5	14,9	16,1
5. Outros serviços	-4,0	-4,1	0,0
<b>Espírito Santo</b>			
<b>Total</b>	<b>12,6</b>	<b>11,1</b>	<b>12,4</b>
1. Serviços prestados às famílias	44,8	46,1	43,1
2. Serviços de informação e comunicação	-2,5	-4,0	0,3
3. Serviços profissionais, administrativos e complementares	15,9	11,1	12,3
4. Transportes, serviços auxiliares aos transportes e correio	13,5	14,3	15,2
5. Outros serviços	28,9	11,9	9,2

Fonte: Pesquisa Mensal de Serviços – PMS/IBGE

Elaboração: Coordenação de Estudos Econômicos – CEE/IJSN

\*Base igual período do ano anterior

\*\*Base igual período anterior

# Tabela 2

Serviços | Mai/2022

**Receita Nominal de Serviços**  
**Brasil e Espírito Santo**  
Variação (%) – Maio/2022

Atividades	Interanual*	Acumulado no ano*	Acumulado 12 meses**
<b>Brasil</b>			
<b>Total</b>	<b>18,8</b>	<b>16,4</b>	<b>17,3</b>
1. Serviços prestados às famílias	46,8	45,2	41,5
2. Serviços de informação e comunicação	8,6	7,7	11,2
3. Serviços profissionais, administrativos e complementares	17,7	15,1	15,1
4. Transportes, serviços auxiliares aos transportes e correio	27,2	23,5	23,4
5. Outros serviços	4,0	2,3	5,0
<b>Espírito Santo</b>			
<b>Total</b>	<b>24,9</b>	<b>20,8</b>	<b>20,3</b>
1. Serviços prestados às famílias	55,8	58,0	53,7
2. Serviços de informação e comunicação	5,5	3,2	6,5
3. Serviços profissionais, administrativos e complementares	23,8	17,8	18,8
4. Transportes, serviços auxiliares aos transportes e correio	26,7	23,7	22,7
5. Outros serviços	42,0	21,0	15,6

Fonte: Pesquisa Mensal de Serviços – PMS/IBGE

Elaboração: Coordenação de Estudos Econômicos – CEE/IJSN

\*Base igual período do ano anterior

\*\*Base igual período anterior



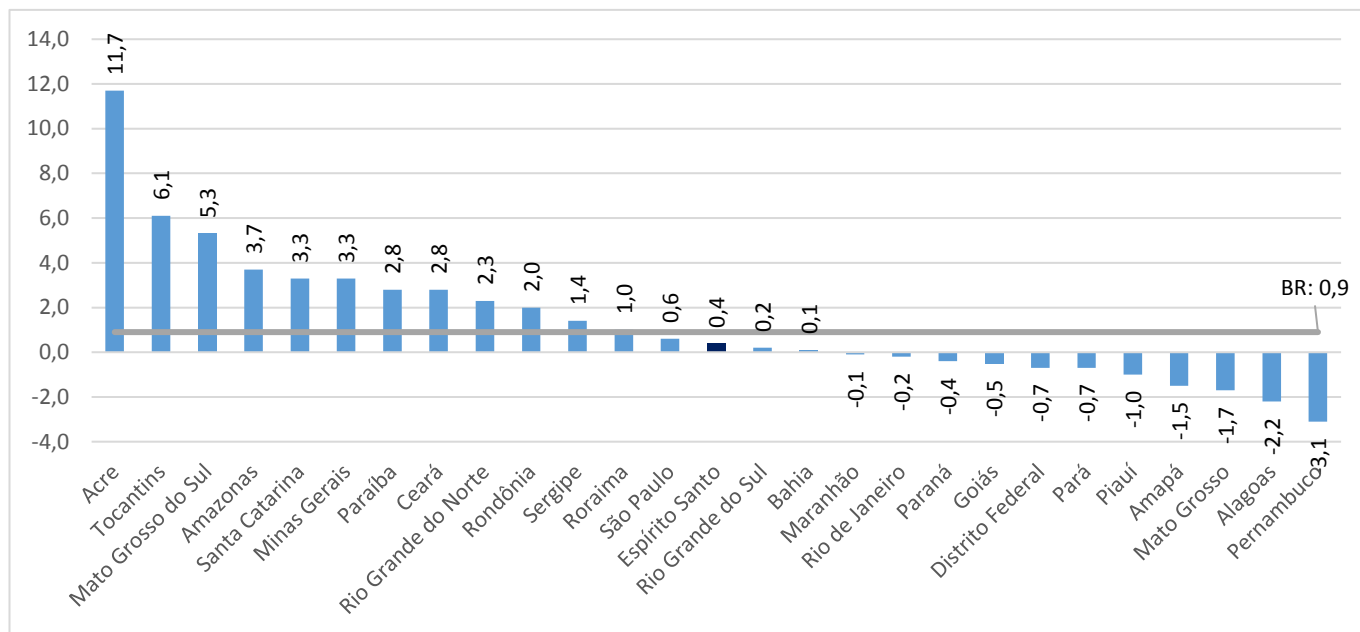
Serviços | Maio/2022

Resenha de Conjuntura | IJSN | Ano XV | Número 59 | Divulgação: Jul/2022

# Gráfico 1

Serviços | Mai/2022

## Volume de Serviços Brasil e Unidades da Federação Variação (%) Maio22/Abril22 – com ajuste sazonal

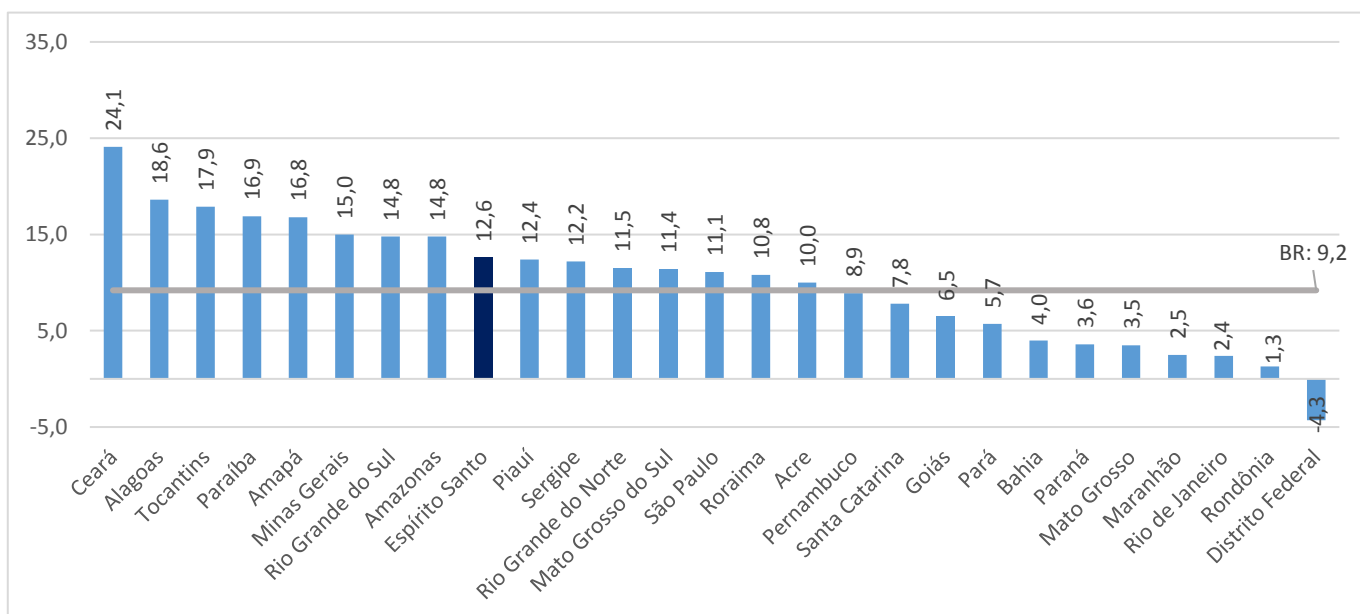


Fonte: Pesquisa Mensal de Serviços – PMS/IBGE  
Elaboração: Coordenação de Estudos Econômicos – CEE/IJSN

# Gráfico 2

Serviços | Mai/2022

## Receita Nominal de Serviços Espírito Santo Variação (%) Maio22/Maio21



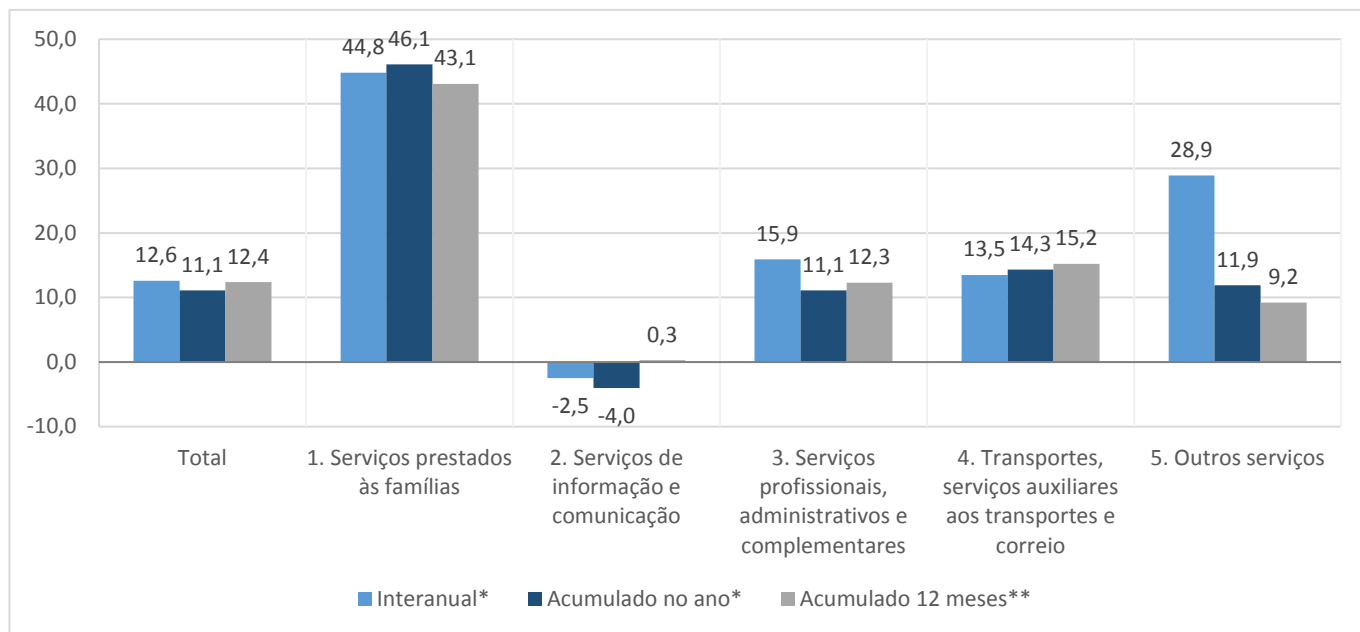
Fonte: Pesquisa Mensal de Serviços – PMS/IBGE  
Elaboração: Coordenação de Estudos Econômicos – CEE/IJSN



# Gráfico 3

Serviços | Maio/2022

## Volume de Serviços Atividades de Serviços – Espírito Santo Variação (%) – Maio/2022

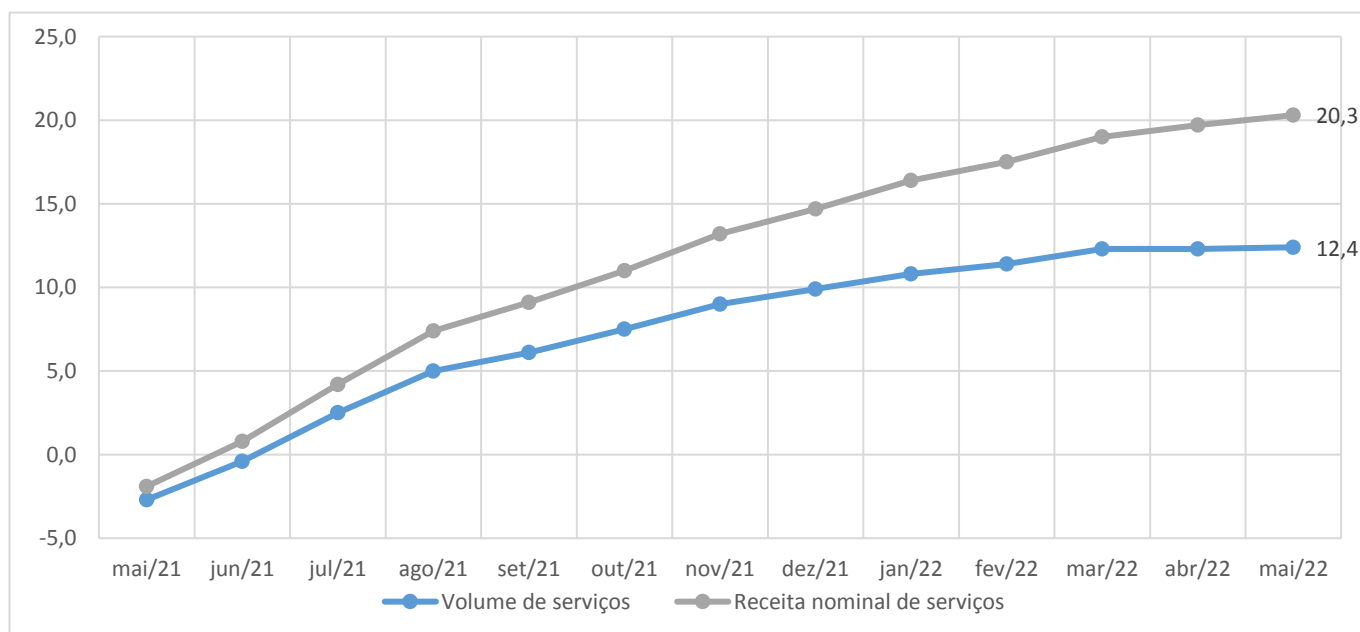


Fonte: Pesquisa Mensal de Serviços – PMS/IBGE  
Elaboração: Coordenação de Estudos Econômicos – CEE/IJSN

# Gráfico 4

Serviços | Maio/2022

## Volume de Serviços e da Receita Nominal de Serviços Espírito Santo Variação (%) Acumulada em 12 Meses



Fonte: Pesquisa Mensal de Serviços – PMS/IBGE  
Elaboração: Coordenação de Estudos Econômicos – CEE/IJSN  
\*Base igual período do ano anterior



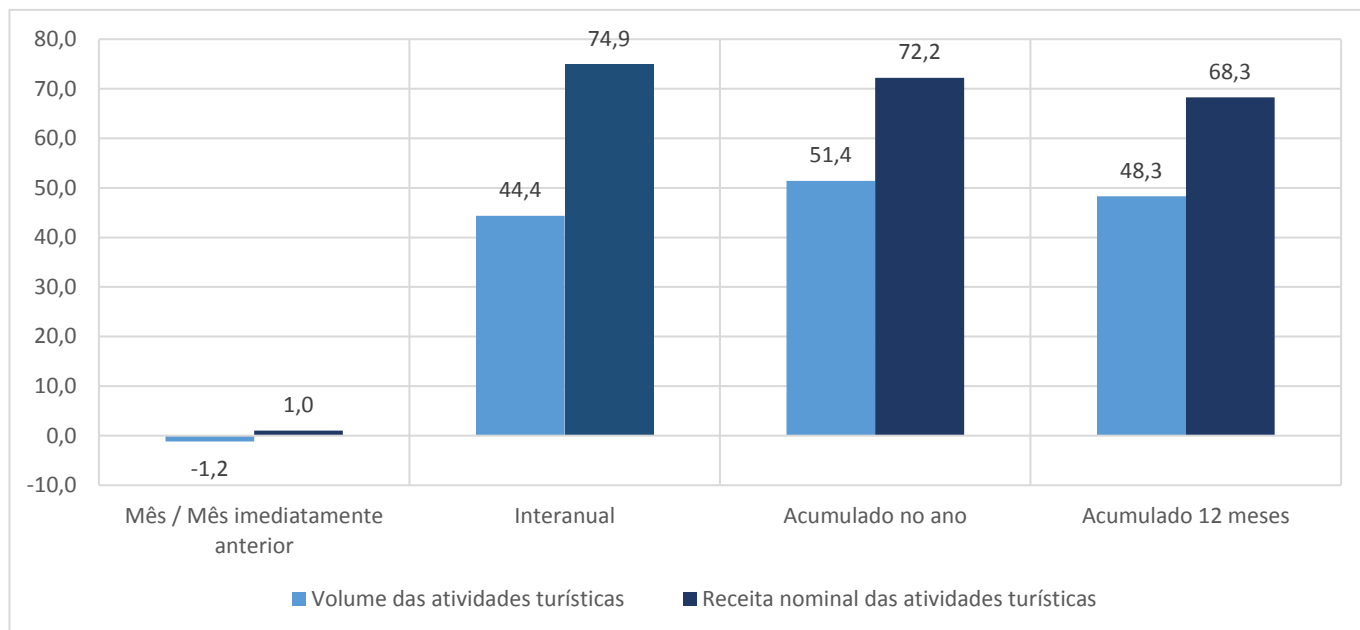
# Gráfico 5

Serviços | Maio/2022

## Varição (%) do Índice de Atividades Turísticas – IATUR

Espírito Santo

Varição (%) – Maio/2022



Fonte: IBGE – Pesquisa Mensal de Serviços

Elaboração: Coordenação de Estudos Econômicos – CEE/IJSN

\*Base igual período anterior

\*\*Base igual período do ano anterior