

Em maio de 2022, a produção industrial capixaba, apresentou aumento de +2,8% na comparação com abril de 2022, na série livre dos efeitos sazonais, e no acumulado do ano, a indústria caiu -1,0%.

De acordo com a Pesquisa Industrial Mensal – Produção Física (PIM-PF), elaborada pelo Instituto Brasileiro de Geografia e Estatística (IBGE)¹, em maio de 2022 a produção industrial capixaba apresentou aumento de +2,8%, no confronto com o mês imediatamente anterior, na série com ajuste sazonal, enquanto a indústria nacional apresentou ligeiro aumento de +0,3% no período. Com este resultado, o nível de produção da indústria estadual ocupou a sexta posição no ranking das unidades da Federação (UF's) pesquisadas (Tabela 1 e Gráfico 1).

Na comparação interanual, o Espírito Santo apresentou queda de -2,4% na produção industrial, alcançando a décima segunda posição entre os estados pesquisados, com destaque para a Bahia (+26,0%) na primeira colocação. Na comparação com maio de 2021, a atividade *Fabricação de produtos alimentícios* (+8,0%), a *Fabricação de celulose, papel e produtos de papel* (+6,4%) e a *Metalurgia* (+1,3%) apresentaram os melhores desempenhos. No entanto, as atividades da *Indústria Extrativa* (-13,6%) e a *Fabricação de produtos minerais não-metálicos* (-2,4%), contribuíram negativamente na variação interanual (Tabela 1, Tabela 2, Gráfico 2 e Gráfico 4).

Ao se levar em consideração o peso das atividades no setor industrial estadual na composição da taxa, em comparação com maio do ano anterior, verifica-se resultado negativo na Indústria Geral em -2,4 pontos percentuais (p.p.). Esse resultado foi puxado principalmente pela *Indústria Extrativa* (segmento de minérios de ferro pelotizados ou sinterizados e óleos brutos de petróleo e gás natural) (-4,4 p.p.) e pela *Fabricação de produtos minerais não-metálicos* (-0,4 p.p.). As exceções foram as atividades de *Fabricação de produtos alimentícios* (+1,1%), a *Fabricação de celulose, papel e produtos de papel* (+0,9 p.p.) e a *Metalurgia* (+0,3%) que apresentaram resultados positivos no período (Tabela 3).

No acumulado do ano de 2022, comparado à igual período de 2021, a indústria capixaba apresentou saldo negativo de -1,0%. As principais atividades responsáveis por esse resultado foram: a *Indústria Extrativa* (-11,0%) e a *Fabricação de produtos minerais não-metálicos* (-7,5%). Entretanto, as atividades de *Fabricação de produtos alimentícios* (+11,5%), a *Metalurgia* (+6,1%) e da *Fabricação de celulose, papel e produtos de papel* (+4,0%), registraram resultados positivos (Tabela 1 e Tabela 2).

Ao longo dos últimos 12 meses a indústria capixaba cresceu +1,3%, ficando a trás de três UF's, enquanto para o Brasil a variação foi de -1,9%. Nessa comparação, no estado as atividades que corroboraram para esse resultado foram a *Metalurgia* (+3,1%), *Fabricação de produtos alimentícios* (+1,1%) e a *Fabricação de celulose, papel e produtos de papel* (+0,1%), que mostraram variações positivas no período. Dentre as atividades, o resultado negativo correspondeu à *Indústria Extrativa* com -2,9% e a *Fabricação de produtos minerais não-metálicos* (-0,1%). A *Indústria Extrativa*, vem mantendo quedas consecutivas que impactam de forma expressiva o resultado da indústria capixaba ao longo dos últimos meses, principalmente pela importância do setor na economia capixaba. Esses resultados estão diretamente relacionados as recorrentes quedas da produção de petróleo e gás natural no Espírito Santo, que no acumulado do ano de 2022, comparado ao mesmo período do ano anterior, atingiu -29,7% para a produção de petróleo e -34,0% no gás natural, segundo os dados da Agência Nacional do Petróleo (ANP)² (Tabela 1, Tabela 2, Tabela 3, Gráfico 3 e Gráfico 4).

¹ IBGE – INSTITUTO BRASILEIRO DE GEOGRAFIA E ESTATÍSTICA. Indicadores IBGE. Pesquisa Industrial Mensal – Produção Física, julho de 2022.

² ANP - AGÊNCIA NACIONAL DO PETRÓLEO, GÁS NATURAL E BIOCOMBUSTÍVEIS. Dados estatísticos, julho de 2022.

Tabela 1

Produção Industrial | maio /2022

Indicadores Regionais de Produção Industrial Brasil e Unidades da Federação

Maio /2022

Atividades	Taxa de Variação (%)			
	Com Ajuste Sazonal	Sem Ajuste Sazonal		
	Mai22/ Abr22	Mai22/ Mai21	Acumulado no ano*	Acumulado 12 meses**
Brasil	0,3	0,5	-2,6	-1,9
Nordeste	0,0	8,4	-0,2	-6,3
Amazonas	6,6	9,1	2,1	-1,8
Pará	-13,2	-18,3	-11,9	-9,3
Ceará	3,2	5,3	-6,2	-6,5
Pernambuco	-2,4	-4,6	-5,3	-6,5
Bahia	0,3	26,0	8,9	-3,9
Minas Gerais	0,1	-2,6	-2,2	2,0
Espírito Santo	2,8	-2,4	-1,0	1,3
Rio de Janeiro	-4,1	3,0	5,2	5,4
São Paulo	0,3	-1,0	-3,5	-3,0
Paraná	3,5	1,5	-2,6	0,6
Santa Catarina	1,6	-0,1	-6,6	-2,3
Rio Grande do Sul	0,7	4,2	-0,3	0,4
Mato Grosso	4,6	22,8	23,3	10,6
Goiás	3,2	2,9	0,9	-2,2

Fonte: Pesquisa Industrial Mensal - Produção Física - PIM-PF/IBGE

Elaboração: Coordenação de Estudos Econômicos - CEE/IJSN

*Base igual período do ano anterior

**Base igual período anterior

Tabela 2

Produção Industrial | maio /2022

Produção Industrial Brasil e Espírito Santo Taxa de crescimento (%) - Maio /2022

Atividades	Taxa de Variação (%) - Sem Ajuste Sazonal		
	Mai22/ Mai21	Acumulado no ano*	Acumulado 12 meses**
Brasil			
Indústria Geral	0,5	-2,6	-1,9
Indústria Extrativa	-8,2	-2,8	-0,8
Indústria de Transformação	1,6	-2,6	-2,1
Fabricação de produtos alimentícios	-1,6	0,0	-6,3
Fabricação de celulose, papel e produtos de papel	1,1	-0,4	1,6
Fabricação de produtos de minerais não metálicos	-3,7	-4,8	0,1
Metalurgia	-5,5	-4,8	3,7
Espírito Santo			
Indústria Geral	-2,4	-1,0	1,3
Indústria Extrativa	-13,6	-11,0	-8,2
Indústria de Transformação	3,0	3,8	6,4
Fabricação de produtos alimentícios	8,0	11,5	6,3
Fabricação de celulose, papel e produtos de papel	6,4	4,0	0,5
Fabricação de produtos de minerais não metálicos	-2,4	-7,5	-0,8
Metalurgia	1,3	6,1	15,7

Fonte: Pesquisa Industrial Mensal - Produção Física - PIM-PF/IBGE

Elaboração: Coordenação de Estudos Econômicos - CEE/IJSN

*Base igual período do ano anterior

**Base igual período anterior



Produção Industrial | Maio /2022

Resenha de Conjuntura | IJSN | Ano XV | Número 56 | Divulgação: Jul/2022

Tabela 3

Produção Industrial | maio /2022

Composição da taxa de crescimento da Indústria Geral

Espírito Santo

Pontos Percentuais – Maio /2022

Atividades	Sem Ajuste Sazonal		
	Mai22/ Mai21	Acumulado no ano*	Acumulado 12 meses**
Indústria Geral	-2,4	-1,0	1,3
Indústria Extrativa	-4,4	-3,6	-2,9
Fabricação de produtos alimentícios	1,1	1,8	1,1
Fabricação de celulose, papel e produtos de papel	0,9	0,6	0,1
Fabricação de produtos de minerais não metálicos	-0,4	-1,2	-0,1
Metalurgia	0,3	1,4	3,1

Fonte: Pesquisa Industrial Mensal - Produção Física – PIM-PF/IBGE

Elaboração: Coordenação de Estudos Econômicos – CEE/IJSN

*Base igual período do ano anterior

**Base igual período anterior

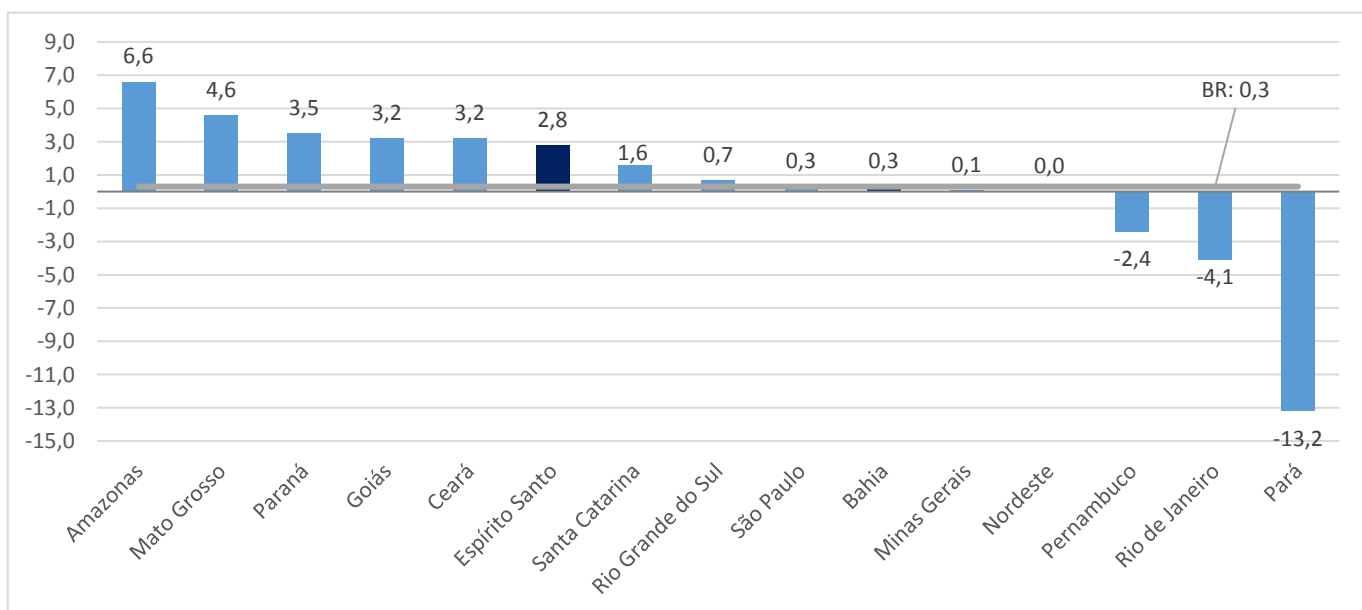
Gráfico 1

Produção Industrial | maio /2022

Produção Industrial

Brasil e Unidades da Federação

Variação (%) Mai22/ Abr22 – com ajuste sazonal



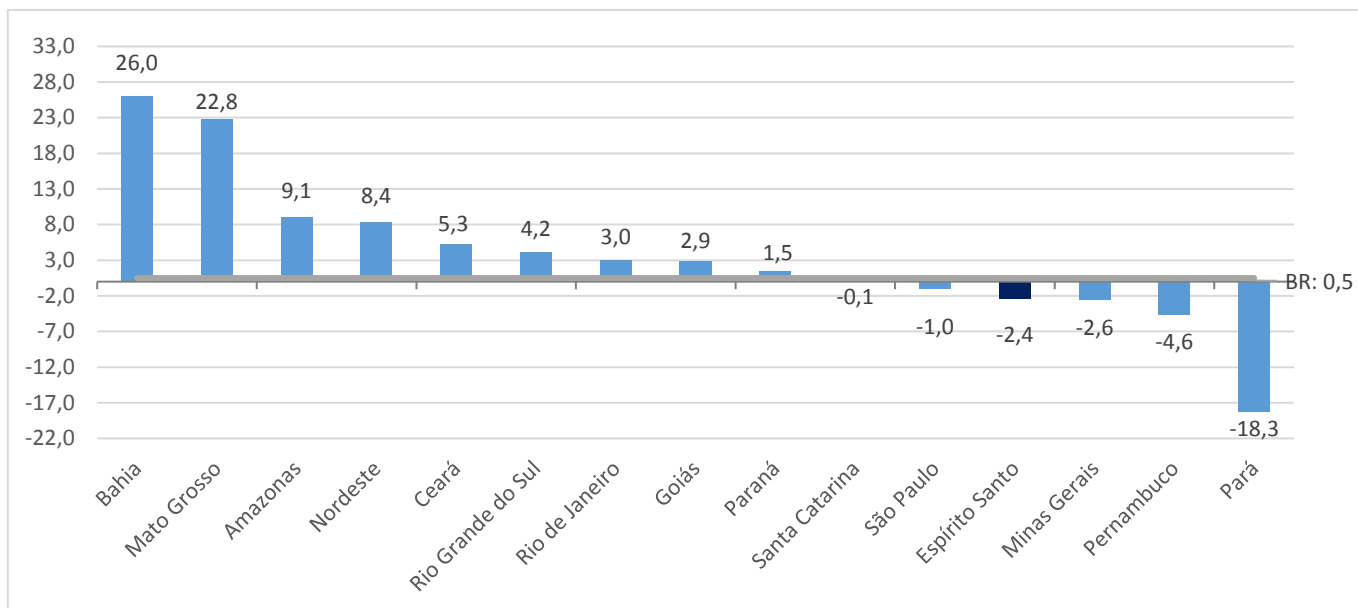
Fonte: Pesquisa Industrial Mensal - Produção Física – PIM-PF/IBGE

Elaboração: Coordenação de Estudos Econômicos – CEE/IJSN

Gráfico 2

Produção Industrial Brasil e Unidades da Federação Variação (%) Mai22/ Mai21

Produção Industrial | maio /2022

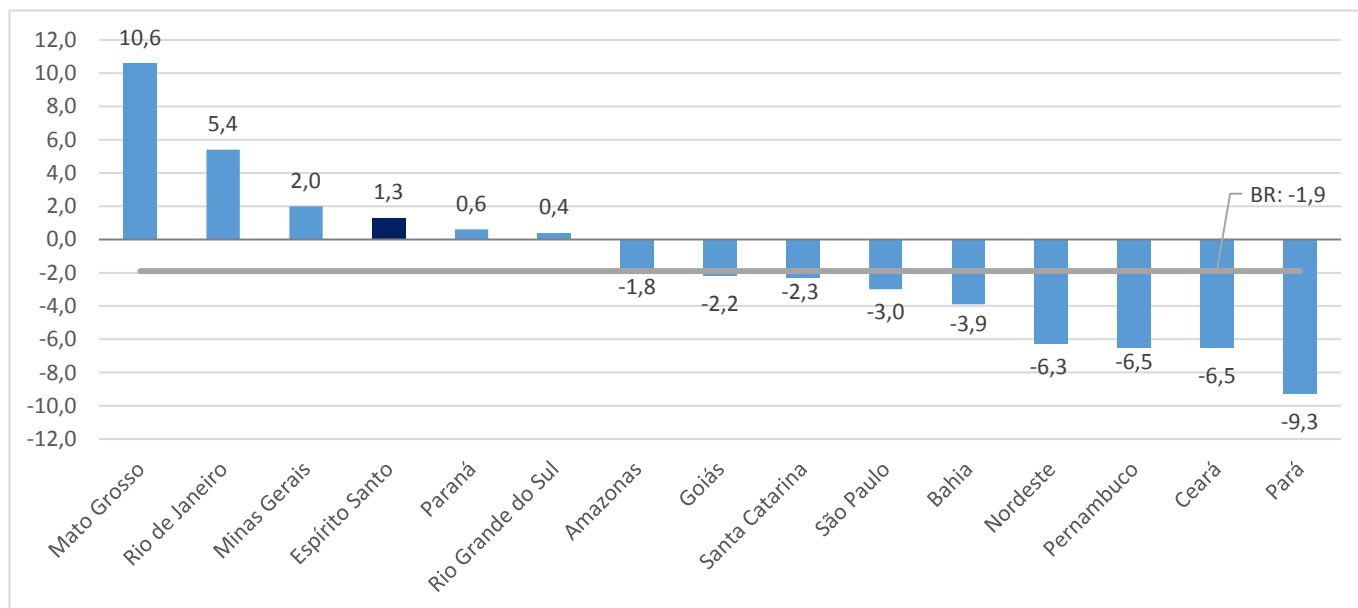


Fonte: Pesquisa Industrial Mensal - Produção Física – PIM-PF/IBGE
Elaboração: Coordenação de Estudos Econômicos – CEE/IJSN

Gráfico 3

Produção Industrial Brasil e Unidades da Federação Variação (%) acumulado em 12 meses*

Produção Industrial | maio /2022



Fonte: Pesquisa Industrial Mensal - Produção Física – PIM-PF/IBGE
Elaboração: Coordenação de Estudos Econômicos – CEE/IJSN

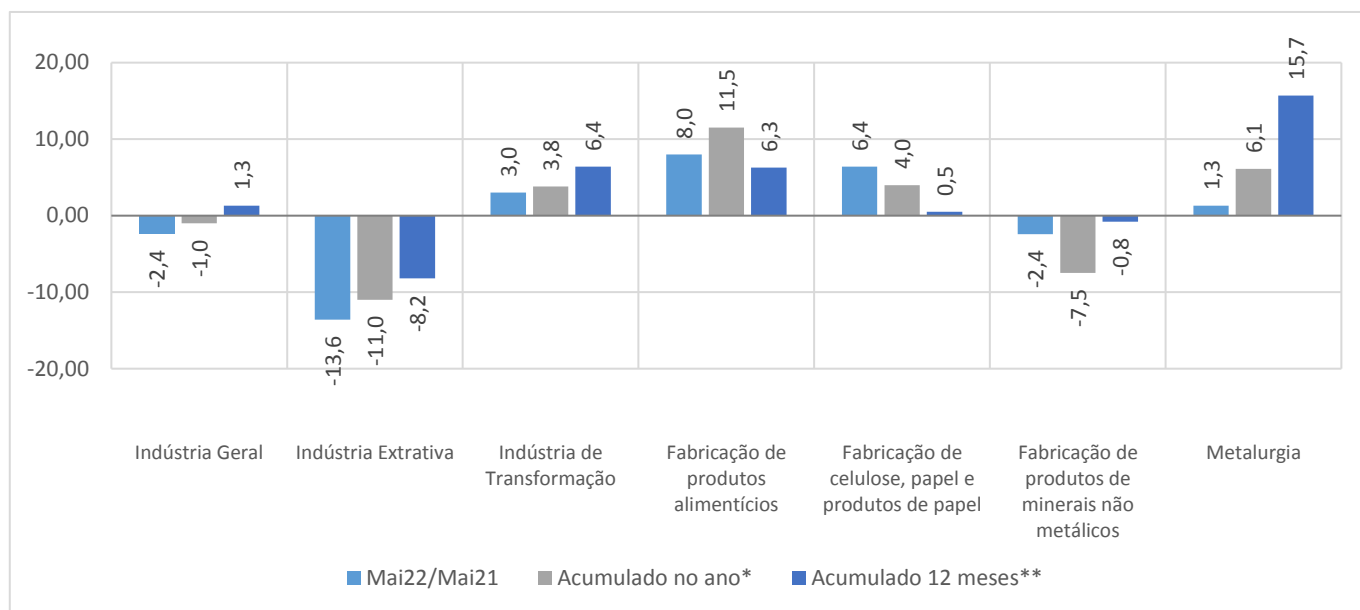
*Base: igual período anterior



Gráfico 4

Produção Industrial por Atividades Espírito Santo Variação (%)

Produção Industrial | maio /2022



Fonte: Pesquisa Industrial Mensal - Produção Física – PIM-PF/IBGE

Elaboração: Coordenação de Estudos Econômicos – CEE/IJSN

*Base igual período do ano anterior

**Base igual período anterior