

# Serviços Maio/2021

*Em maio de 2021 o volume de serviços<sup>1</sup> no Espírito Santo avançou +0,8%, frente ao mês imediatamente anterior, enquanto na comparação interanual houve avanço de +11,4%.*

De acordo com a Pesquisa Mensal de Serviços (PMS), elaborada pelo Instituto Brasileiro de Geografia e Estatística (IBGE), em maio de 2021, o volume de serviços no Espírito Santo avançou +0,8%<sup>2</sup>, frente ao mês imediatamente anterior. Já na comparação interanual, houve avanço de +11,4%, abaixo do avanço +23,0% observado nacionalmente. Com isso, o setor registrou o quarto resultado positivo consecutivo após treze meses de queda, apresentando expansão em todas as cinco atividades pesquisadas no Espírito Santo, nessa base de comparação (Tabela 1 e Gráfico 1).

Entre os segmentos investigados no estado, o crescimento mais expressivo ocorreu nos *Serviços prestados às famílias* (+58,5%), que inclui as atividades mais afetadas pela pandemia de covid-19, tais como restaurantes, hotéis, academias e salões de beleza. Na sequência, aparecem *Serviços profissionais, administrativos e complementares* (+15,7%); *Outros serviços* (+13,2%); *Transportes, serviços auxiliares aos transportes correio* (+10,5%); e *Serviços de informação e comunicação* (+4,0%) (Tabela 1).

No acumulado no ano, o volume de serviços expandiu +4,8%, décimo sexto melhor desempenho entre os estados, porém inferior ao visto no Brasil (+7,3%). Já no acumulado em 12 meses houve encolhimento de -2,8% no estado, resultado abaixo do observado no país (-2,2%) (Tabela 1, Gráfico 1, Gráfico 3 e Gráfico 5).

Por sua vez, a receita nominal de serviços no Espírito Santo cresceu +16,2%, na comparação interanual. Assim, o estado registrou resultado abaixo do constatado no país (+25,4%) (Tabela 2, Gráfico 2, Gráfico 4 e Gráfico 5).

Setorialmente, houve avanço em todas as cinco atividades averiguadas, na comparação interanual: *Serviços prestados às famílias* (+64,5%); *Serviços profissionais, administrativos e complementares* (+18,2%); *Outros serviços* (+15,5%) e; *Transportes, serviços auxiliares aos transportes e correio* (+15,2%); e *Serviços de informação e comunicação* (+8,8%) (Tabela 2).

No Espírito Santo, a receita nominal de serviços acumulada no ano mostrou aumento de +6,9%, décimo quinto melhor resultado entre as Unidades da Federação e patamar inferior ao observado no Brasil (+8,4%). No acumulado em 12 meses, o estado teve recuo de -2,0%, enquanto no país a diminuição foi de -1,6% (Tabela 2, Gráfico 2 e Gráfico 5).

O volume das atividades turísticas, medido pelo Índice de Atividades Turísticas – IATUR<sup>3</sup>, registrou expansão de +88,1% na comparação interanual. Já no acumulado no ano, o avanço foi de +2,9%, enquanto no acumulado em 12 meses houve retração de -24,2%. Para as mesmas bases de comparação, a receita nominal das atividades turísticas apresentou variações de +93,7% na comparação interanual, +0,1% no acumulado no ano e -28,4% no acumulado em 12 meses<sup>4</sup>.

<sup>1</sup> O IBGE a partir do mês de outubro de 2015 passou a divulgar a série de volume de serviços com intuito de fornecer informações sobre o desempenho real do setor, ou seja, sem a influência dos preços sobre a atividade. A metodologia do indicador pode ser encontrada em: <http://migre.me/s9nKA>

<sup>2</sup> A variação mensal contra o mês imediatamente anterior do volume de serviços está disponível em: <https://sidra.ibge.gov.br/Tabela/6442>

<sup>3</sup> O IATUR é calculado a partir de um grupamento especial das atividades abrangidas pela PMS.

<sup>4</sup> Os valores relativos ao IATUR estão disponíveis em: <https://sidra.ibge.gov.br/Tabela/6445>

# Tabela 1

Serviços | Mai/2021

Volume de Serviços  
Brasil e Espírito Santo  
Variação percentual (%) – Maio/2021

Atividades	Interanual*	Acumulado no ano*	Acumulado 12 meses**
<b>Brasil</b>			
<b>Total</b>	<b>23,0</b>	<b>7,3</b>	<b>-2,2</b>
1. Serviços prestados às famílias	76,8	-5,4	-27,9
2. Serviços de informação e comunicação	14,2	7,4	2,4
3. Serviços profissionais, administrativos e complementares	15,9	3,3	-6,7
4. Transportes, serviços auxiliares aos transportes e correio	32,5	12,3	0,1
5. Outros serviços	20,6	8,0	7,9
<b>Espírito Santo</b>			
<b>Total</b>	<b>11,4</b>	<b>4,8</b>	<b>-2,8</b>
1. Serviços prestados às famílias	58,5	0,2	-23,5
2. Serviços de informação e comunicação	4,0	1,0	-4,9
3. Serviços profissionais, administrativos e complementares	15,7	2,6	-4,9
4. Transportes, serviços auxiliares aos transportes e correio	10,5	8,1	1,9
5. Outros serviços	13,2	0,7	-5,3

Fonte: Pesquisa Mensal de Serviços – PMS/IBGE

Elaboração: Coordenação de Estudos Econômicos – CEE/IJSN

\*Base igual período do ano anterior

\*\*Base igual período anterior

# Tabela 2

Serviços | Mai/2021

Receita nominal de Serviços  
Brasil e Espírito Santo  
Variação percentual (%) – Maio/2021

Atividades	Interanual*	Acumulado no ano*	Acumulado 12 meses**
<b>Brasil</b>			
<b>Total</b>	<b>25,4</b>	<b>8,4</b>	<b>-1,6</b>
1. Serviços prestados às famílias	75,3	-3,1	-24,8
2. Serviços de informação e comunicação	17,0	9,7	4,3
3. Serviços profissionais, administrativos e complementares	18,1	5,4	-4,7
4. Transportes, serviços auxiliares aos transportes e correio	32,7	11,2	-2,1
5. Outros serviços	22,9	9,9	9,8
<b>Espírito Santo</b>			
<b>Total</b>	<b>16,2</b>	<b>6,9</b>	<b>-2,0</b>
1. Serviços prestados às famílias	64,5	6,6	-17,7
2. Serviços de informação e comunicação	8,8	5,3	-2,1
3. Serviços profissionais, administrativos e complementares	18,2	4,5	-3,6
4. Transportes, serviços auxiliares aos transportes e correio	15,2	8,7	0,7
5. Outros serviços	15,5	2,2	-4,1

Fonte: Pesquisa Mensal de Serviços – PMS/IBGE

Elaboração: Coordenação de Estudos Econômicos – CEE/IJSN

\*Base igual período do ano anterior

\*\*Base igual período anterior



Serviços | Maio/2021

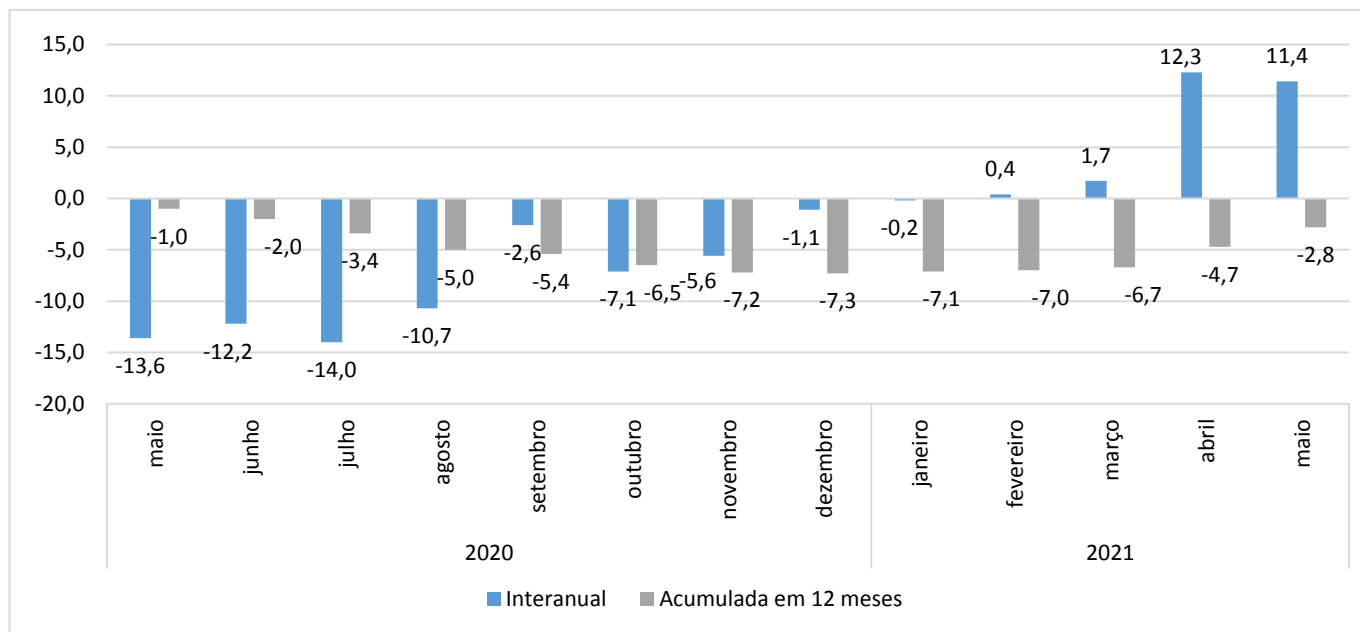
Resenha de Conjuntura | IJSN | Ano XIV | Número 60 | Divulgação: Jul/2021

# Gráfico 1

Serviços | Mai/2021

## Volume de Serviços Espírito Santo

Variação percentual interanual e acumulada em 12 meses



Fonte: Pesquisa Mensal de Serviços – PMS/IBGE

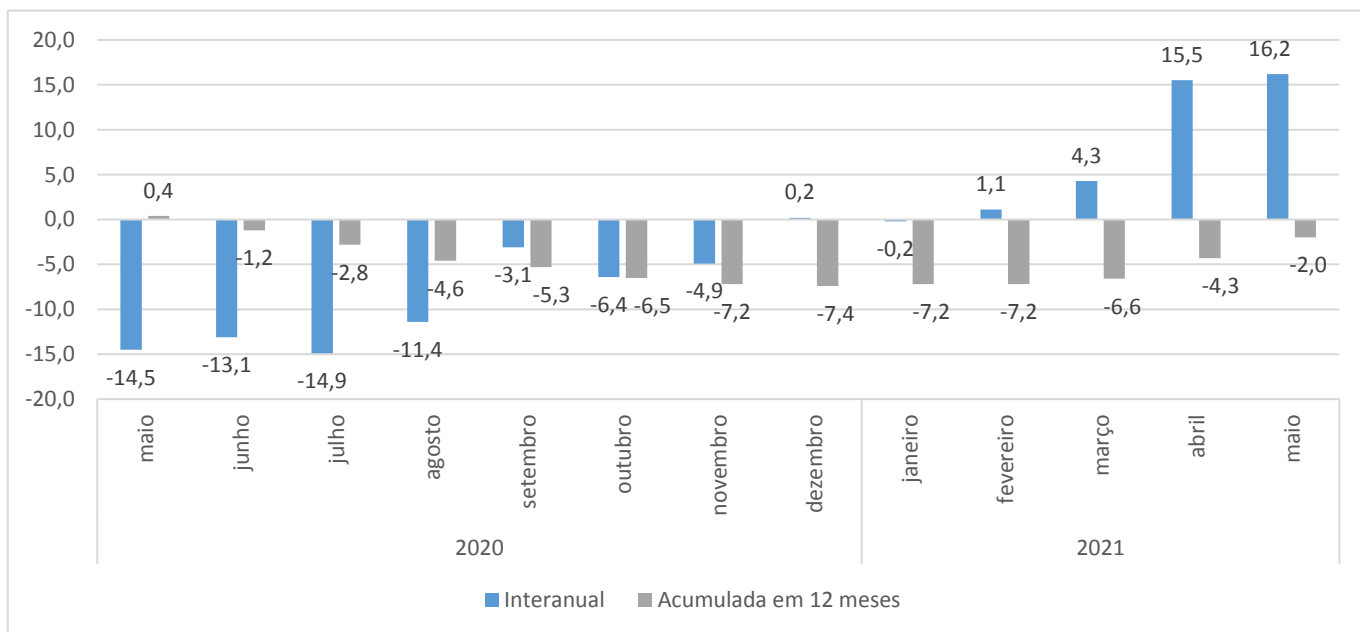
Elaboração: Coordenação de Estudos Econômicos – CEE/IJSN

# Gráfico 2

Serviços | Mai/2021

## Receita nominal de Serviços Espírito Santo

Variação percentual interanual e acumulada em 12 meses



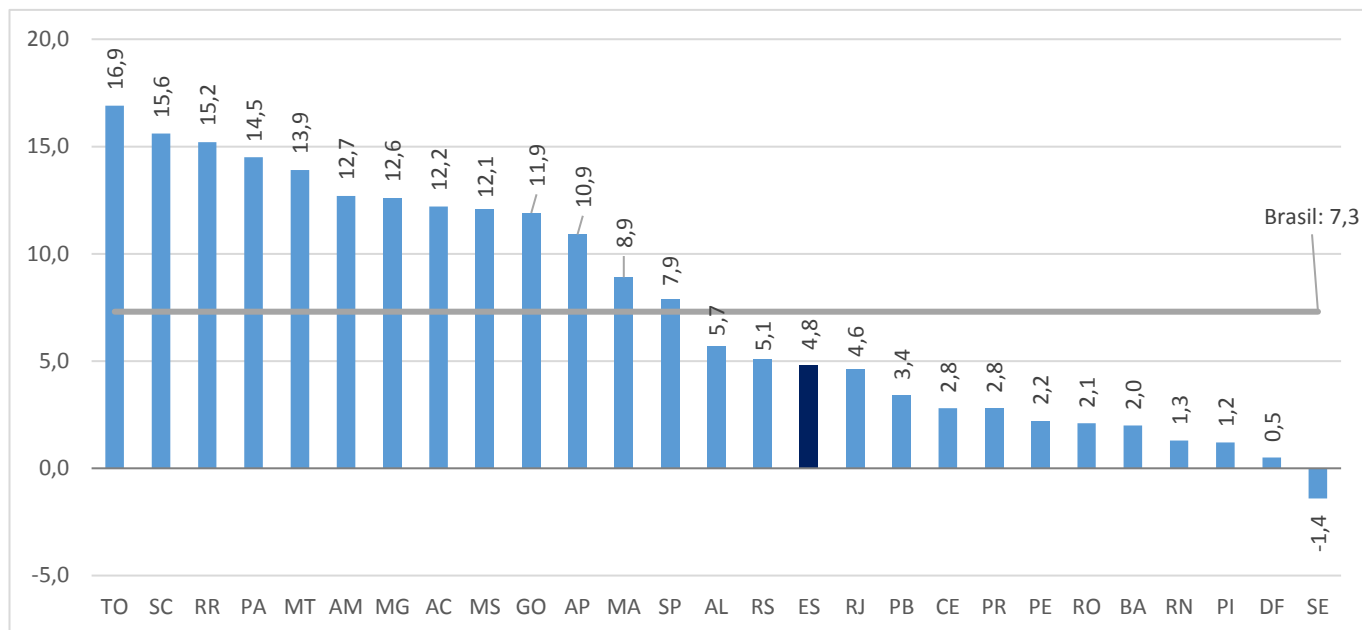
Fonte: Pesquisa Mensal de Serviços – PMS/IBGE

Elaboração: Coordenação de Estudos Econômicos – CEE/IJSN

# Gráfico 3

Serviços | Mai/2021

## Ranking do desempenho do setor de serviços Volume de serviços – Variação acumulada no ano base: igual período do ano anterior

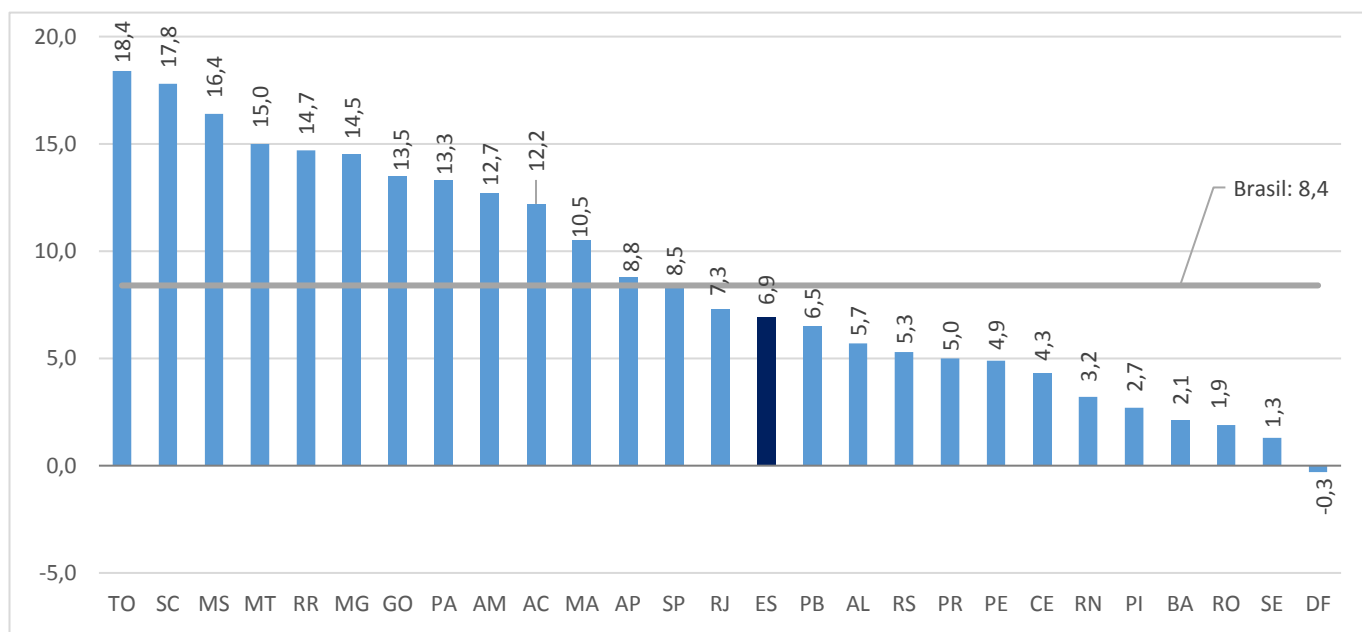


Fonte: Pesquisa Mensal de Serviços – PMS/IBGE  
Elaboração: Coordenação de Estudos Econômicos – CEE/IJSN

# Gráfico 4

Serviços | Maio/2021

## Ranking do desempenho do setor de serviços Receita Nominal – Variação acumulada no ano base: igual período do ano anterior



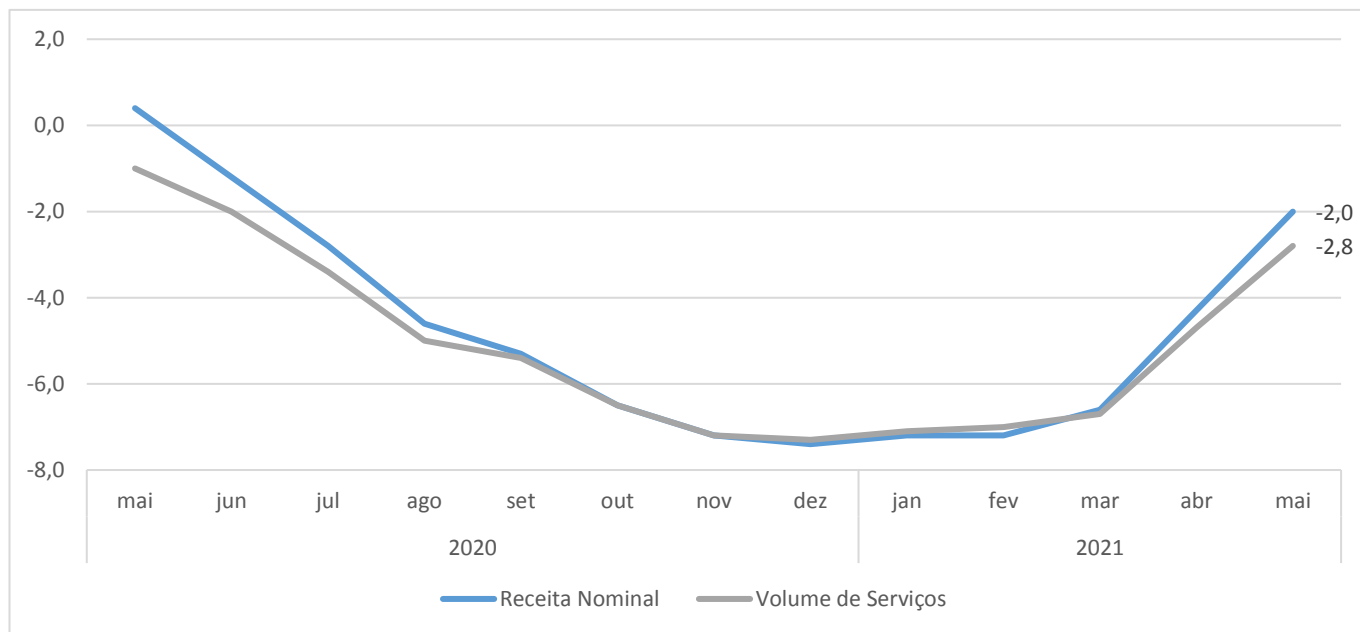
Fonte: Pesquisa Mensal de Serviços – PMS/IBGE  
Elaboração: Coordenação de Estudos Econômicos – CEE/IJSN



# Gráfico 5

Serviços | Mai/2021

Varição acumulada em 12 meses da receita nominal e do volume de serviços – Espírito Santo  
(%) – base: igual período do ano anterior



Fonte: Pesquisa Mensal de Serviços – PMS/IBGE

Elaboração: Coordenação de Estudos Econômicos – CEE/IJSN