

*Em maio de 2020 o volume de serviços<sup>1</sup> no Espírito Santo avançou +1,1%, frente ao mês imediatamente anterior, enquanto na comparação interanual houve retração de -13,2%.*

De acordo com a Pesquisa Mensal de Serviços (PMS), elaborada pelo Instituto Brasileiro de Geografia e Estatística (IBGE), em maio de 2020, o volume de serviços no Espírito Santo aumentou +1,1%, frente ao mês imediatamente anterior. Já na comparação interanual, houve retração de -13,2%, desempenho superior ao decréscimo de -19,5% observado em nível nacional. Com isso, o setor registrou a quinta contração consecutiva, que foi acompanhada por todas as atividades pesquisadas (Tabela 1 e Gráfico 1).

Entre os segmentos investigados no estado, a queda mais profunda ocorreu nos *Serviços prestados às famílias* (-52,9%), que repercutiu de maneira mais intensa a redução na circulação de pessoas em virtude da pandemia de Covid-19. As demais variações negativas aconteceram nos *Serviços profissionais, administrativos e complementares* (-20,9%), *Outros serviços* (-19,7%), *Serviços de informação e comunicação* (-9,9%), *Transportes, serviços auxiliares dos transportes e correio* (-6,8%) (Tabela 1).

No acumulado no ano, o volume de serviços teve encolhimento de -6,9% no estado, abaixo do resultado verificado no País (-7,6%) e ocupando a 8ª colocação no ranking da Unidades da Federação (UF's). Já no acumulado em 12 meses, o volume de serviços no Espírito Santo declinou -0,9% (Tabela 1, Gráfico 1, Gráfico 3 e Gráfico 5).

Por sua vez, a receita nominal de serviços no Espírito Santo apresentou redução de -14,0%, na comparação interanual, patamar acima do constatado no Brasil (-18,8%) e apontando recuo nos cinco segmentos averiguados (Tabela 2, Gráfico 2 e Gráfico 5).

Dentre as atividades de serviços, *Serviços prestados às famílias* (-49,2%) sofreu o decréscimo mais intenso, seguido por *Serviços profissionais, administrativos e complementares* (-19,2%), *Outros serviços* (-17,5%), *Serviços de informação e comunicação* (-10,1%) e *Transporte, serviços auxiliares dos transportes e correio* (-9,3%) (Tabela 2).

A receita nominal de serviços acumulada no ano mostrou diminuição de -7,1%, desempenho mais fraco do que o do Brasil (-6,0%), levando o estado à 15ª posição no ranking das UF's. Ao longo dos últimos 12 meses, a receita nominal de serviços auferiu acúmulo de +0,4%, performance melhor que a do País, que demonstrou contração de -0,1% (Tabela 2, Gráfico 2, Gráfico 4 e Gráfico 5).

<sup>1</sup> O IBGE a partir do mês de outubro de 2015 passou a divulgar a série de volume de serviços com intuito de fornecer informações sobre o desempenho real do setor, ou seja, sem a influência dos preços sobre a atividade. A metodologia do indicador pode ser encontrada em: <http://migre.me/s9nKA>

# Tabela 1

Serviços | Maio/2020

**Volume de Serviços  
Brasil e Espírito Santo**  
Variação percentual (%) – Maio/2020

Atividades	Interanual*	Acumulado no ano*	Acumulado 12 meses**
<b>Brasil</b>			
<b>Total</b>	<b>-19,5</b>	<b>-7,6</b>	<b>-2,7</b>
1. Serviços prestados às famílias	-61,5	-31,0	-12,0
2. Serviços de informação e comunicação	-9,0	-2,5	0,8
3. Serviços profissionais, administrativos e complementares	-21,7	-9,6	-3,1
4. Transportes, serviços auxiliares aos transportes e correio	-20,8	-8,0	-5,3
5. Outros serviços	-7,3	5,2	6,4
<b>Espírito Santo</b>			
<b>Total</b>	<b>-13,2</b>	<b>-6,9</b>	<b>-0,9</b>
1. Serviços prestados às famílias	-52,9	-27,6	-5,8
2. Serviços de informação e comunicação	-9,9	-5,8	-0,8
3. Serviços profissionais, administrativos e complementares	-20,9	-9,9	-2,7
4. Transportes, serviços auxiliares aos transportes e correio	-6,8	-4,0	0,0
5. Outros serviços	-19,7	-4,0	0,9

Fonte: Pesquisa Mensal de Serviços – PMS/IBGE

Elaboração: Coordenação de Estudos Econômicos – CEE/IJSN

\*Base igual período do ano anterior

\*\*Base igual período anterior

# Tabela 2

Serviços | Maio/2020

**Receita nominal de Serviços  
Brasil e Espírito Santo**  
Variação percentual (%) – Maio/2020

Atividades	Interanual*	Acumulado no ano*	Acumulado 12 meses**
<b>Brasil</b>			
<b>Total</b>	<b>-18,8</b>	<b>-6,0</b>	<b>-0,1</b>
1. Serviços prestados às famílias	-58,2	-27,9	-9,1
2. Serviços de informação e comunicação	-8,1	-1,4	1,8
3. Serviços profissionais, administrativos e complementares	-19,4	-7,0	-0,4
4. Transportes, serviços auxiliares aos transportes e correio	-20,9	-7,0	-1,3
5. Outros serviços	-4,7	8,6	10,1
<b>Espírito Santo</b>			
<b>Total</b>	<b>-14,0</b>	<b>-7,1</b>	<b>0,4</b>
1. Serviços prestados às famílias	-49,2	-24,9	-3,8
2. Serviços de informação e comunicação	-10,1	-5,7	-0,4
3. Serviços profissionais, administrativos e complementares	-19,2	-8,5	-1,0
4. Transportes, serviços auxiliares aos transportes e correio	-9,3	-5,4	1,3
5. Outros serviços	-17,5	-1,8	3,4

Fonte: Pesquisa Mensal de Serviços – PMS/IBGE

Elaboração: Coordenação de Estudos Econômicos – CEE/IJSN

\*Base igual período do ano anterior

\*\*Base igual período anterior



Serviços | Maio/2020

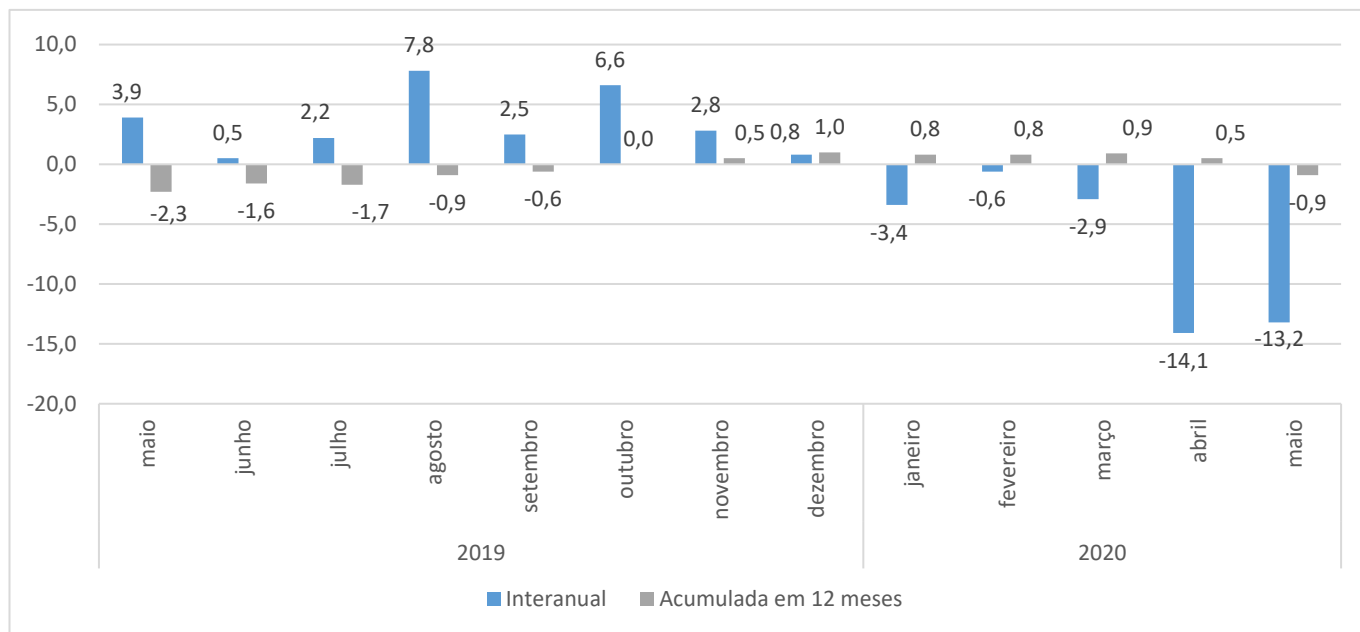
Resenha de Conjuntura | IJSN | Ano XIII | Número 54 | Divulgação: Jul/2020

# Gráfico 1

Serviços | Maio/2020

## Volume de Serviços Espírito Santo

Variação percentual interanual e acumulada em 12 meses



Fonte: Pesquisa Mensal de Serviços – PMS/IBGE

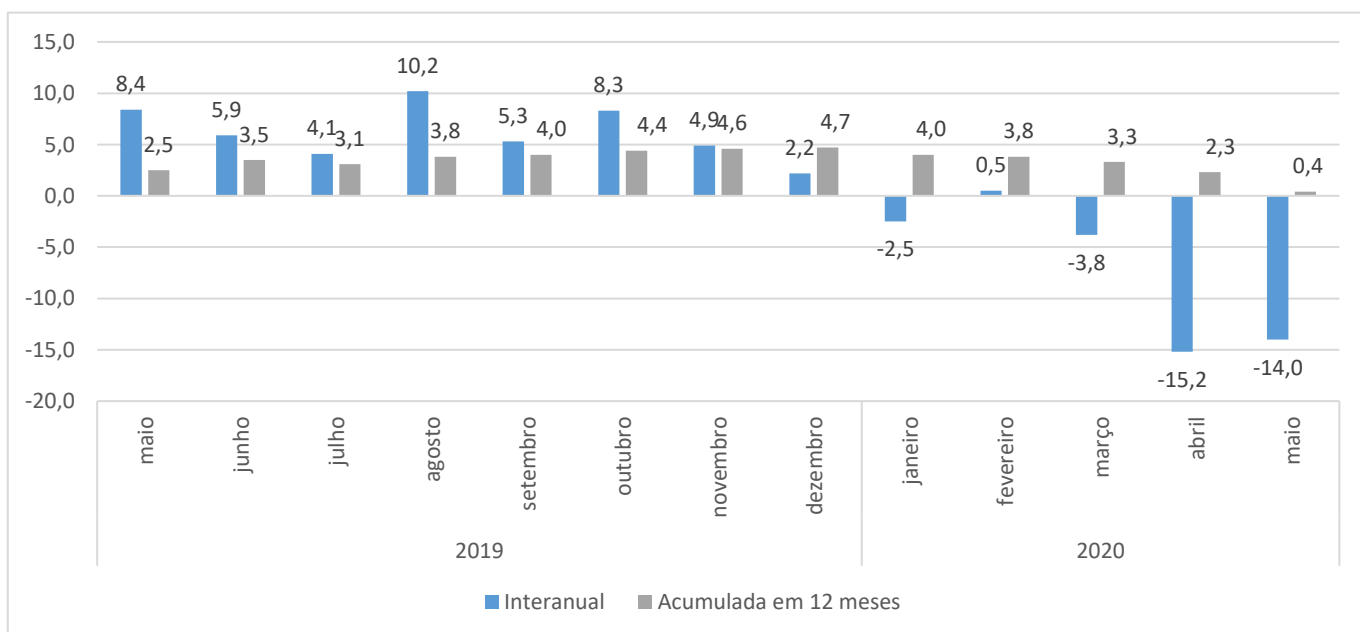
Elaboração: Coordenação de Estudos Econômicos – CEE/IJSN

# Gráfico 2

Serviços | Maio/2020

## Receita nominal de Serviços Espírito Santo

Variação percentual interanual e acumulada em 12 meses



Fonte: Pesquisa Mensal de Serviços – PMS/IBGE

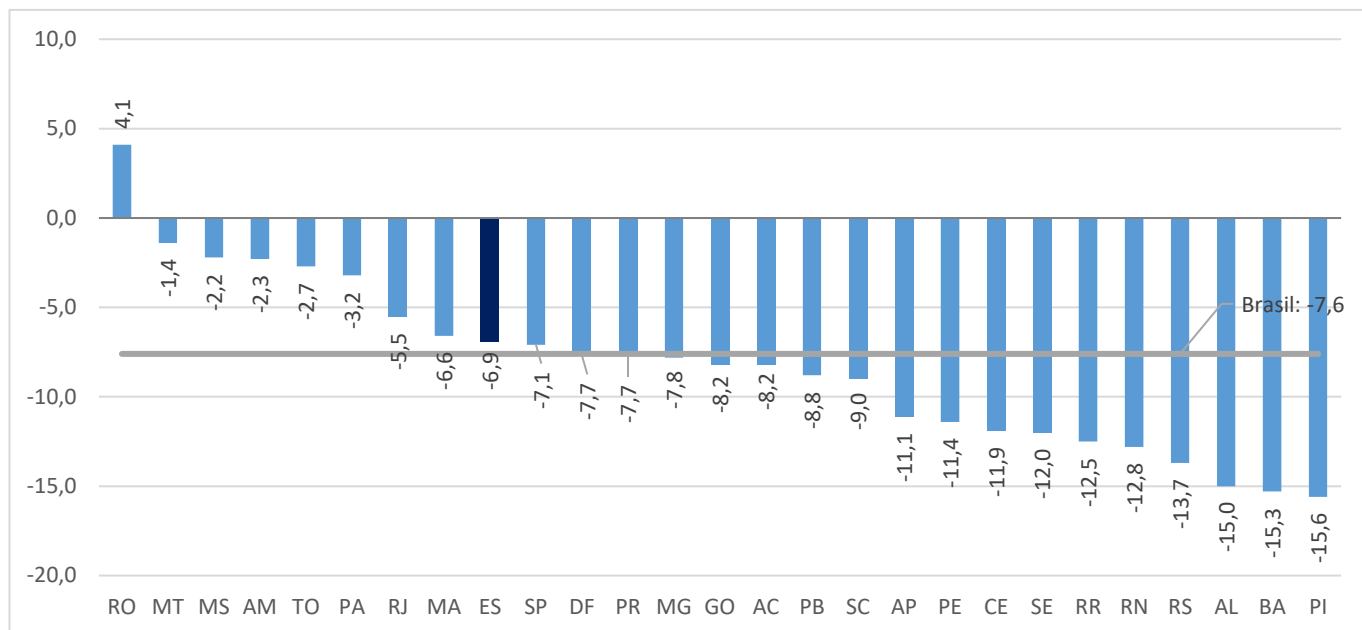
Elaboração: Coordenação de Estudos Econômicos – CEE/IJSN



# Gráfico 3

Serviços | Maio/2020

## Ranking do desempenho do setor de serviços Volume de serviços – Variação acumulada no ano base: igual período do ano anterior

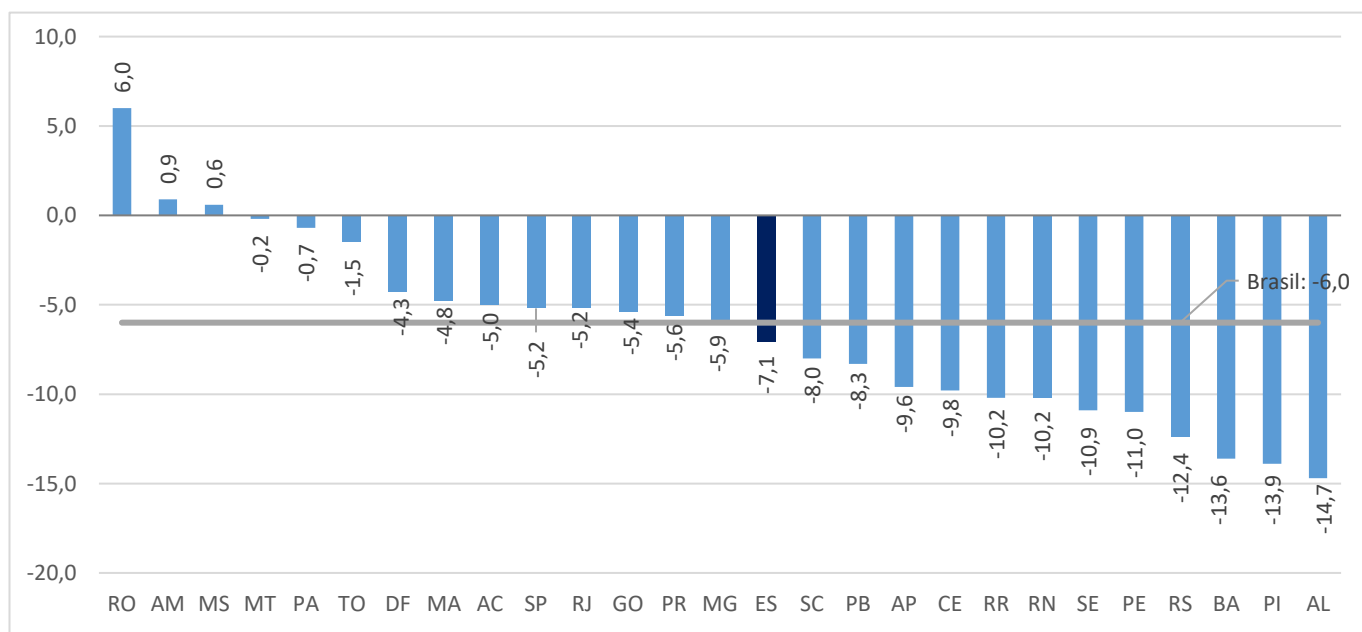


Fonte: Pesquisa Mensal de Serviços – PMS/IBGE  
Elaboração: Coordenação de Estudos Econômicos – CEE/IJSN

# Gráfico 4

Serviços | Maio/2020

## Ranking do desempenho do setor de serviços Receita Nominal – Variação acumulada no ano base: igual período do ano anterior



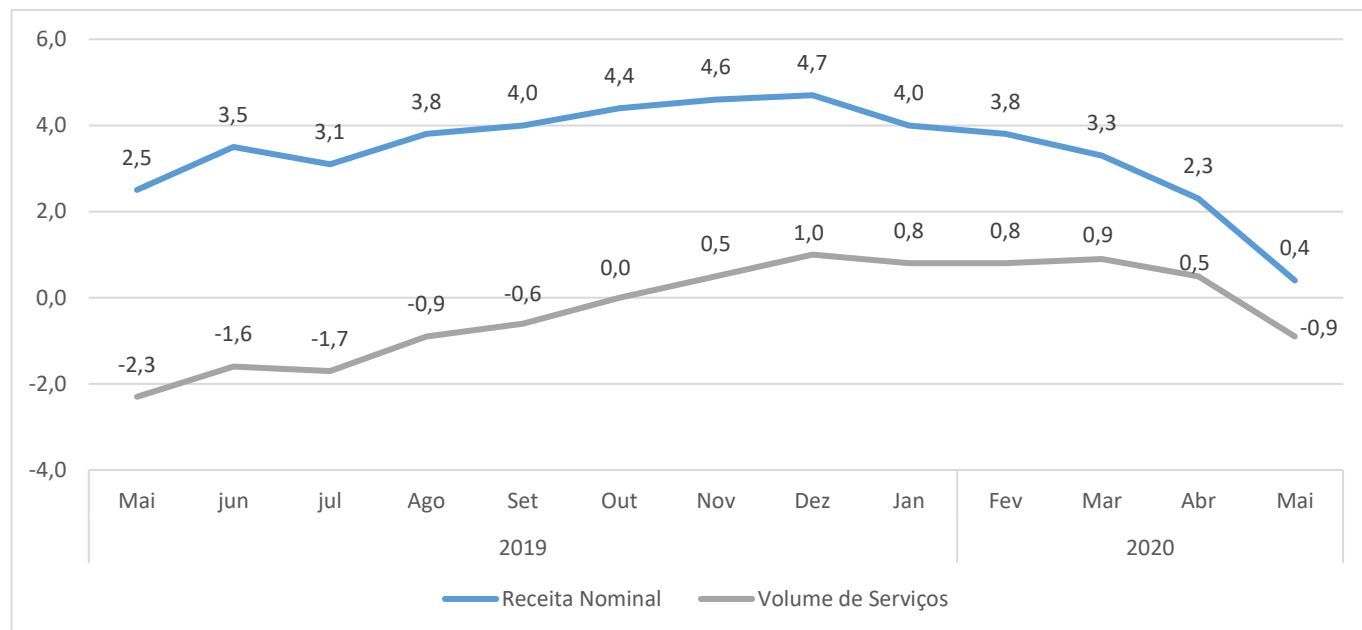
Fonte: Pesquisa Mensal de Serviços – PMS/IBGE  
Elaboração: Coordenação de Estudos Econômicos – CEE/IJSN



# Gráfico 5

Serviços | Maio/2020

## Varição acumulada em 12 meses da receita nominal e do volume de serviços – Espírito Santo (%) – base: igual período do ano anterior



Fonte: Pesquisa Mensal de Serviços – PMS/IBGE

Elaboração: Coordenação de Estudos Econômicos – CEE/IJSN