

Produção Industrial

Maio/2020

Em maio de 2020, a produção industrial capixaba, apresentou queda de -7,8% na comparação contra abril de 2020, na série livre dos efeitos sazonais. Já no acumulado nos últimos 12 meses, a indústria retraiu -18,0%.

De acordo com a Pesquisa Industrial Mensal – Produção Física (PIM-PF), elaborada pelo Instituto Brasileiro de Geografia e Estatística (IBGE)¹, em maio de 2020 a produção industrial capixaba apresentou retração de -7,8%, no confronto com o mês imediatamente anterior, na série com ajuste sazonal, apontando o recuo mais elevado entre as UF's no mês de maio de 2020, terceiro mês seguido de queda na produção. Assim, o estado manteve-se na 15ª posição no ranking das unidades da Federação (UF's), ficando abaixo da média nacional de +7,0% (Tabela 1, Gráfico 1, e Gráfico 5).

Na comparação interanual, o Espírito Santo apresentou forte retração de -31,7% na produção industrial, alcançando a 13ª posição entre os estados pesquisados. Entre as atividades industriais capixabas, todas apresentaram queda. Os decréscimos mais acentuados neste período foram para a *Metalurgia* (-43,1%), *Fabricação de produtos alimentícios* (-36,2%), *Indústria Extrativa* (-30,9%), além da redução da *Fabricação de produtos minerais não metálicos* (-28,6%) e *Fabricação de celulose, papel e produtos de papel* que registrou a menor queda na produção, com -13,3% (Tabela 1, Tabela 2, Gráfico 2 e Gráfico 4).

Ao se levar em consideração o peso das atividades no setor industrial estadual na composição da taxa da *Indústria Geral*, na comparação com maio do ano anterior, verifica-se que a *Indústria Extrativa* (segmento de minérios de ferro pelletizados ou sinterizados e óleos brutos de petróleo e gás natural) apresentou a principal contribuição negativa (-12,7 pontos percentuais p.p.), juntamente com a *Metalurgia* (-8,5 p.p.), *Fabricação e produtos alimentícios* (-5,1 p.p.), *Fabricação de produtos minerais não-metálicos* (-3,8 p.p.) e a *Fabricação de celulose, papel e produtos de papel* (-1,6 p.p.). Os principais impactos para o setor extrativo se refletem na queda de produtividade, principalmente na produção de minério de ferro pelletizado, devido as medidas de segurança no setor e pelo isolamento social necessária neste período. O setor de petróleo e gás natural, voltou a apresentar queda na produção no Espírito Santo em maio de 2020 em relação ao mesmo período anterior de acordo com os dados da Agência Nacional do Petróleo (ANP)² (Tabela 3).

Ao longo dos últimos 12 meses a indústria capixaba recuou -18,0%, apresentando a maior queda na produção entre as UF's e superior ao observado no Brasil (-5,4%). Nesse período, os resultados negativos ocorreram em *Fabricação de celulose, papel e produtos de papel* (-28,1%), na *Indústria Extrativa* (-24,2%) e *Metalurgia* (-17,0%), sendo que a *Indústria Extrativa*, apresentou o impacto mais expressivo para o resultado da *Indústria Geral* no Espírito Santo, com -11,8 p.p. (Tabela 1, Tabela 2, Tabela 3, Gráfico 3 e Gráfico 4).

Segundo o IBGE, os resultados registrados nos estados, representam o perfil mais disseminado de taxas positivas, alcançando doze dos quinze locais pesquisados, refletindo, em grande medida, o retorno à produção (mesmo que parcialmente) de unidades produtivas, após as paralisações/interrupções da produção ocorridas em várias unidades produtivas, por conta dos efeitos causados pela pandemia da COVID-19 nos estados. Na indústria capixaba, entretanto, os resultados negativos puderam ser sentidos de forma generalizada, com destaque na *Metalurgia* que apresentou a maior retração (-43,1%) quando comparada a maio de 2019. Neste sentido, observa-se uma clara diminuição do ritmo da produção capixaba por conta dos efeitos do isolamento social (em função da pandemia da COVID-19).

¹ IBGE – INSTITUTO BRASILEIRO DE GEOGRAFIA E ESTATÍSTICA. Indicadores IBGE. Pesquisa Industrial Mensal – Produção Física, julho de 2020.

² ANP - AGÊNCIA NACIONAL DO PETRÓLEO, GÁS NATURAL E BIOCOMBUSTÍVEIS. Dados estatísticos, julho de 2020.

Tabela 1

Produção Industrial | Mai/2020

Indicadores Regionais de Produção Industrial Brasil e Unidades da Federação

Maio/2020

Atividades	Taxa de Variação (%)			
	Com Ajuste Sazonal	Sem Ajuste Sazonal		
	Mai20/Abr20	Mai20/ Mai19	Acumulado no ano*	Acumulado 12 meses**
Brasil	7,0	-21,9	-11,2	-5,4
Nordeste	12,7	-23,2	-8,8	-5,9
Amazonas	17,3	-47,3	-20,7	-3,8
Pará	-0,8	-13,0	0,9	1,3
Ceará	-0,8	-50,8	-21,8	-7,9
Pernambuco	20,5	-13,5	-4,7	-4,5
Bahia	7,6	-20,7	-5,9	-5,1
Minas Gerais	6,3	-15,1	-12,1	-9,1
Espírito Santo	-7,8	-31,7	-18,5	-18,0
Rio de Janeiro	5,2	-9,1	2,8	3,9
São Paulo	10,6	-23,4	-13,6	-5,6
Paraná	24,1	-18,1	-8,9	-2,0
Santa Catarina	5,4	-28,6	-15,4	-6,6
Rio Grande do Sul	13,3	-27,3	-16,6	-7,7
Mato Grosso	4,4	-3,4	-3,8	-4,2
Goiás	3,0	1,5	-0,3	1,5

Fonte: Pesquisa Industrial Mensal - Produção Física – PIM-PF/IBGE

Elaboração: Coordenação de Estudos Econômicos – CEE/IJSN

*Base igual período do ano anterior

**Base igual período anterior

Tabela 2

Produção Industrial | Mai/2020

Produção Industrial Brasil e Espírito Santo Taxa de crescimento (%) – Maio/2020

Atividades	Taxa de Variação (%) – Sem Ajuste Sazonal		
	Mai20/ Mai19	Acumulado no ano*	Acumulado 12 meses**
Brasil			
Indústria Geral	-21,9	-11,2	-5,4
Indústria Extrativa	-5,7	-3,1	-6,3
Indústria de Transformação	-23,8	-12,3	-5,2
Fabricação de produtos alimentícios	2,9	2,6	1,8
Fabricação de celulose, papel e produtos de papel	-7,2	0,4	-3,9
Fabricação de produtos de minerais não metálicos	-25,0	-15,3	-7,0
Metalurgia	-28,0	-13,9	-8,8
Espírito Santo			
Indústria Geral	-31,7	-18,5	-18,0
Indústria Extrativa	-30,9	-26,1	-24,2
Indústria de Transformação	-32,2	-11,7	-12,1
Fabricação de produtos alimentícios	-36,2	-4,4	-0,4
Fabricação de celulose, papel e produtos de papel	-13,3	-0,9	-28,1
Fabricação de produtos de minerais não metálicos	-28,6	-15,0	-2,3
Metalurgia	-43,1	-19,3	-17,0

Fonte: Pesquisa Industrial Mensal - Produção Física – PIM-PF/IBGE

Elaboração: Coordenação de Estudos Econômicos – CEE/IJSN

*Base igual período do ano anterior

**Base igual período anterior



Produção Industrial | Maio/2020

Resenha de Conjuntura | IJSN | Ano XIII | Número 51 | Divulgação: Jul/2020

Tabela 3

Composição da taxa de crescimento da Indústria Geral

Espírito Santo

Pontos Percentuais – Maio/2020

Produção Industrial | Mai/2020

Atividades	Sem Ajuste Sazonal		
	Mai20/ Mai19	Acumulado no ano*	Acumulado 12 meses**
Indústria Geral	-31,7	-18,5	-18,0
Indústria Extrativa	-12,7	-12,3	-11,8
Fabricação de produtos alimentícios	-5,1	-0,6	-0,1
Fabricação de celulose, papel e produtos de papel	-1,6	-0,1	-2,8
Fabricação de produtos de minerais não metálicos	-3,8	-1,8	-0,2
Metalurgia	-8,5	-3,8	-3,1

Fonte: Pesquisa Industrial Mensal - Produção Física – PIM-PF/IBGE

Elaboração: Coordenação de Estudos Econômicos – CEE/IJSN

*Base igual período do ano anterior

**Base igual período anterior

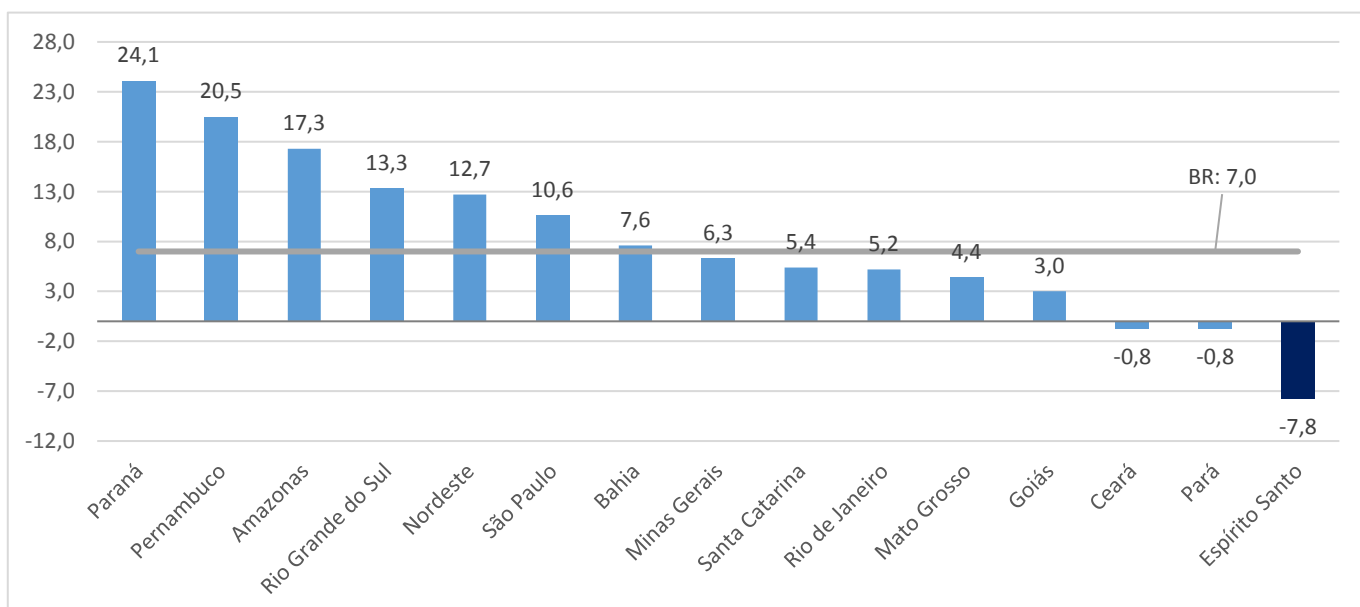
Gráfico 1

Produção Industrial | Mai/2020

Produção Industrial

Brasil e Unidades da Federação

Variação (%) Mai20/Abr20 – com ajuste sazonal



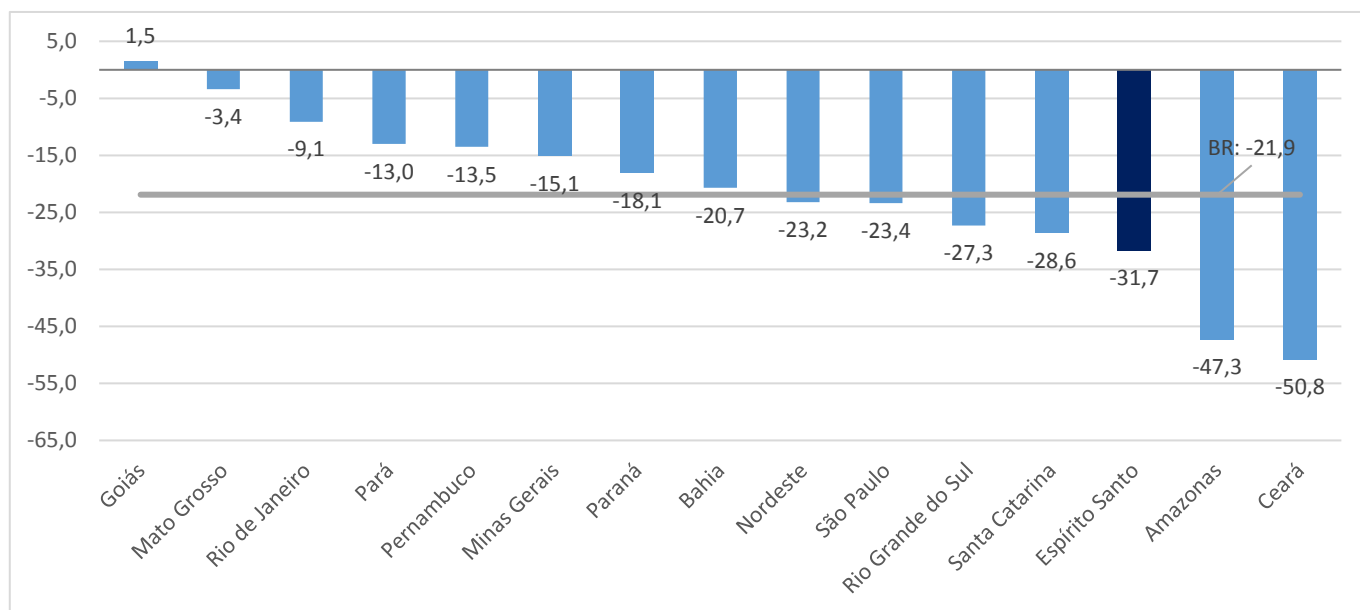
Fonte: Pesquisa Industrial Mensal - Produção Física – PIM-PF/IBGE

Elaboração: Coordenação de Estudos Econômicos – CEE/IJSN

Gráfico 2

Produção Industrial | Mai/2020

Produção Industrial Brasil e Unidades da Federação Variação (%) Mai20/Mai19

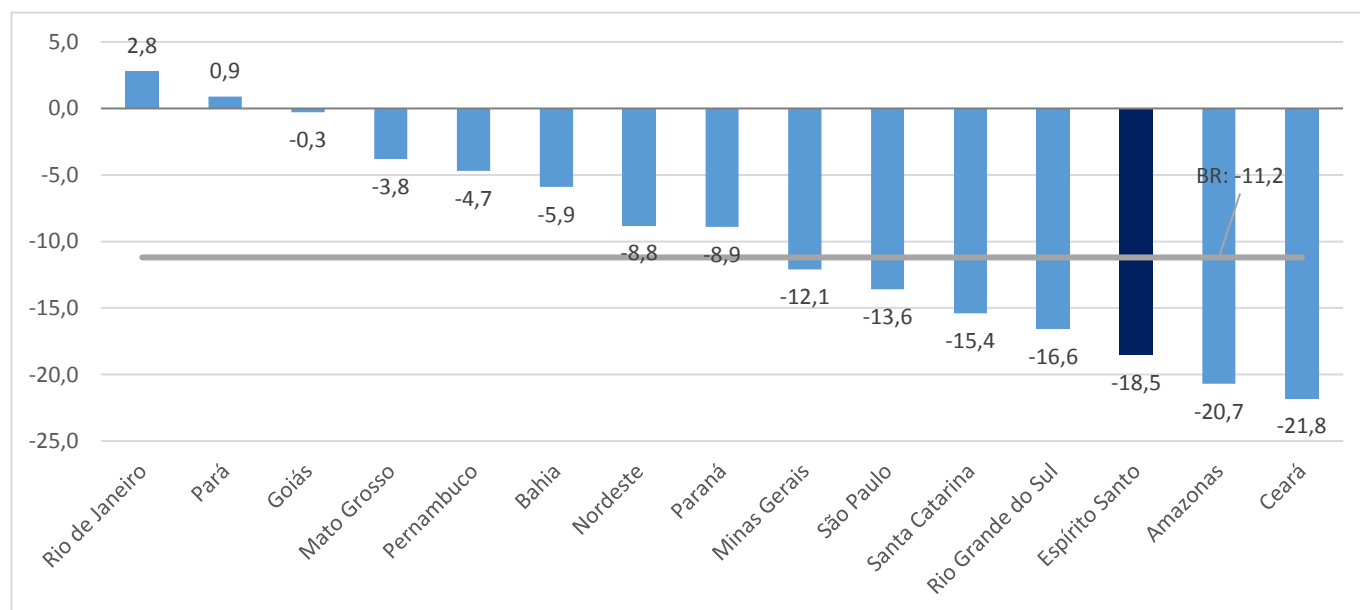


Fonte: Pesquisa Industrial Mensal - Produção Física – PIM-PF/IBGE
Elaboração: Coordenação de Estudos Econômicos – CEE/IJSN

Gráfico 3

Produção Industrial | Mai/2020

Produção Industrial Brasil e Unidades da Federação Variação (%) acumulado no ano*



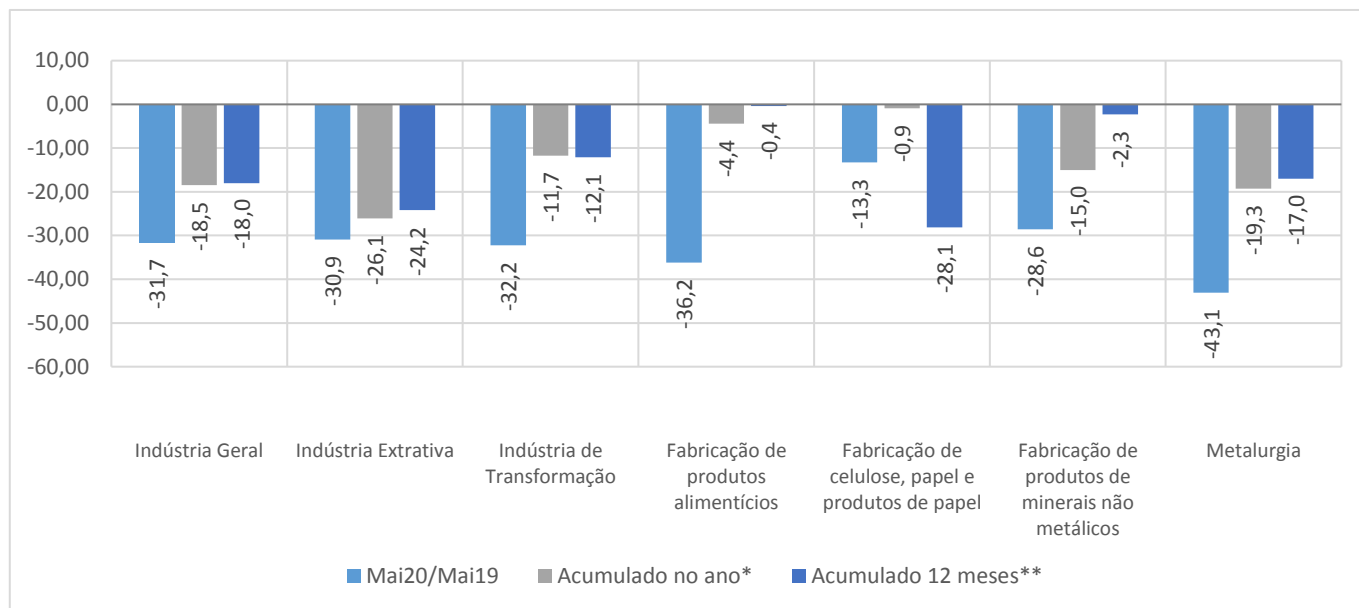
Fonte: Pesquisa Industrial Mensal - Produção Física – PIM-PF/IBGE
Elaboração: Coordenação de Estudos Econômicos – CEE/IJSN

*Base: igual período anterior

Gráfico 4

Produção Industrial | Mai/2020

Produção Industrial por Atividades Espírito Santo Variação (%)



Fonte: Pesquisa Industrial Mensal - Produção Física – PIM-PF/IBGE

Elaboração: Coordenação de Estudos Econômicos – CEE/IJSN

*Base igual período do ano anterior

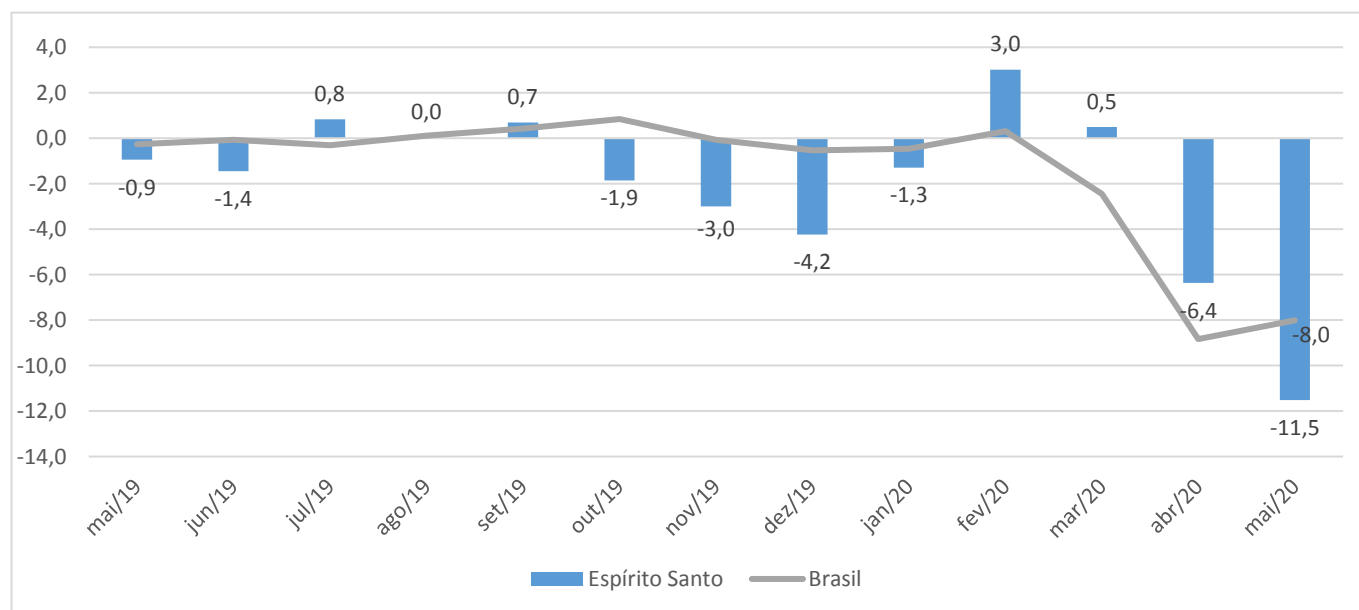
**Base igual período anterior

Gráfico 5

Produção Industrial | Mai/2020

Produção Industrial Brasil e Espírito Santo

Índice em média móvel trimestral com ajuste sazonal (Base: 2012 = 100)



Fonte: IBGE – Pesquisa Industrial Mensal - Produção Física – PIM-PF/IBGE

Elaboração: Coordenação de Estudos Econômicos – CEE/IJSN

