

# Produção Industrial

## Maio/2019

No Espírito Santo, a produção industrial em maio de 2019, apresentou queda de -17,4% na comparação contra maio de 2018, e -11,8% no acumulado do ano de 2019.

De acordo com dados da Pesquisa Industrial Mensal – Produção Física (PIM-PF), elaborada pelo Instituto Brasileiro de Geografia e Estatística (IBGE)<sup>1</sup>, em maio de 2019 a produção industrial capixaba caiu -2,2% no confronto com abril do mesmo ano, na série livre dos efeitos sazonais, resultado mais intenso que o registrado pelo Brasil (-0,2%). Ainda na série com ajuste sazonal, o índice de média móvel trimestral da indústria capixaba registrou variação negativa de -4,1% na passagem dos últimos três meses. Enquanto o Brasil apresentou ligeira queda de -0,2% (Tabela 1, Gráfico 1, e Gráfico 5).

Em maio de 2019, a produção industrial capixaba apresentou redução de -17,4%, na comparação contra o mesmo mês do ano anterior, o que conferiu o pior resultado dentre as unidades da federação pesquisadas. Regionalmente, a indústria capixaba também apresentou o recuo mais acentuado entre os demais estados que compõem a região Sudeste, pressionado principalmente pelo comportamento negativo da Indústria Extrativa (-32,2%). Assim como na Indústria Extrativa, foram observadas retrações relativas aos setores de Indústria Transformação (-2,2%), nessa mesma base de comparação. Dentre as atividades da Transformação que registraram variações negativas estão: a Fabricação de celulose, papel e produtos de papel (celulose) (-13,0%) e Metalurgia (-9,6%). A atividade de Fabricação de produtos minerais não-metálicos (+14,4%) e a Fabricação de produtos alimentícios (+7,7%) registraram variações positivas minimizando a queda no período. (Tabela 1, Tabela 2, Gráfico 2 e Gráfico 4).

Ao se levar em consideração o peso das atividades no setor industrial estadual na composição da taxa da Indústria Geral, em comparação com maio do ano anterior, verifica-se que a Indústria Extrativa (segmento de minérios de ferro pelotizados ou sinterizados e óleos brutos de petróleo) mantém-se apresentando contribuição negativa (-16,3 pontos percentuais (p.p.)), seguida da Metalurgia (-1,8 p.p.) e Fabricação de papel e produtos de papel (-1,5 p.p.), enquanto as taxas nos segmentos de Fabricação de produtos minerais não-metálicos (+1,4 p.p.) e Fabricação de produtos alimentícios (+0,8 p.p.) foram positivas. Os principais impactos para o setor extrativo mantem-se pela baixa produtividade na produção de minério de ferro/ *pellets*, seguido do setor de petróleo e gás natural, que apresenta redução da produção de óleo e gás natural no Espírito Santo ao longo dos últimos meses segundo dados da Agência Nacional do Petróleo (ANP)<sup>2</sup>. Apesar dos resultados negativos da indústria neste período, nas atividades de: produtos alimentícios em geral (bombons e chocolates, massas alimentícias secas, produtos embutidos), ladrilhos, placas e azulejos de cerâmica, granito talhado ou serrado, massas de concreto destinada à construção civil, cimento “Portland”, ferro-gusa e produção de bobinas e placas de aço, apresentaram resultados positivos em maio de 2019, o que amorteceu a queda na Indústria de Transformação no estado (Tabela 3).

No acumulado em 12 meses, as contribuições para a variação negativa da Indústria Geral (-4,1 p.p.), foram provenientes da Indústria Extrativa (-3,3 p.p.) e do setor de Fabricação de celulose, papel e produtos de papel (-1,3 p.p.), enquanto a Fabricação de produtos alimentícios (+0,4 p.p.), apresentou contribuição positiva. As atividades de Metalurgia e Fabricação de produtos minerais não-metálicos se mantiveram estáveis (0,0 p.p.) no período (Tabela 3).

<sup>1</sup> IBGE – INSTITUTO BRASILEIRO DE GEOGRAFIA E ESTATÍSTICA. Indicadores IBGE. Pesquisa Industrial Mensal – Produção Física, julho de 2019.

<sup>2</sup> ANP - AGÊNCIA NACIONAL DO PETRÓLEO, GÁS NATURAL E BIOCOMBUSTÍVEIS. Dados estatísticos, julho de 2019.

# Tabela 1

Produção Industrial | Mai/2019

## Indicadores Regionais de Produção Industrial Brasil e Unidades da Federação

Maio/2019

Atividades	Taxa de Variação (%)			
	Com Ajuste Sazonal	Sem Ajuste Sazonal		
	Mai19/ Abr19	Mai19/ Mai18	Acumulado no ano*	Acumulado 12 meses**
<b>Brasil</b>	<b>-0,2</b>	<b>7,1</b>	<b>-0,7</b>	<b>0,0</b>
Nordeste	-0,9	6,6	-1,4	0,3
Amazonas	1,2	3,0	-1,8	-2,8
Pará	59,1	-0,7	-6,2	4,4
Ceará	-0,9	11,4	3,6	1,5
Pernambuco	-0,6	13,6	1,5	3,9
Bahia	1,1	12,3	0,1	1,4
Minas Gerais	-1,0	-2,4	-4,3	-2,1
<b>Espírito Santo</b>	<b>-2,2</b>	<b>-17,4</b>	<b>-11,8</b>	<b>-4,1</b>
Rio de Janeiro	8,8	5,1	-1,5	-0,1
São Paulo	0,1	11,7	0,5	-0,9
Paraná	0,7	27,8	10,4	6,3
Santa Catarina	-1,3	19,3	6,1	5,0
Rio Grande do Sul	-1,4	19,9	8,8	9,2
Mato Grosso	-0,7	5,7	-2,7	-0,9
Goiás	1,6	13,9	3,2	-2,5

Fonte: Pesquisa Industrial Mensal - Produção Física - PIM-PF/IBGE

Elaboração: Coordenação de Estudos Econômicos - CEE/IJSN

\*Base igual período do ano anterior

\*\*Base igual período anterior

# Tabela 2

Produção Industrial | Mai/2019

## Produção Industrial Brasil e Espírito Santo

Taxa de crescimento (%) - Maio/2019

Atividades	Taxa de Variação (%) - Sem Ajuste Sazonal		
	Mai19/ Mai18	Acumulado no ano*	Acumulado 12 meses**
<b>Brasil</b>			
Indústria Geral	7,1	-0,7	0,0
Indústria Extrativa	-18,2	-13,2	-4,1
Indústria de Transformação	11,2	1,2	0,6
Fabricação de produtos alimentícios	16,2	1,7	-4,4
Fabricação de celulose, papel e produtos de papel	14,5	0,8	3,9
Fabricação de produtos de minerais não metálicos	16,3	4,5	3,0
Metalurgia	6,1	0,5	1,6
<b>Espírito Santo</b>			
Indústria Geral	-17,4	-11,8	-4,1
Indústria Extrativa	-32,2	-18,3	-6,5
Indústria de Transformação	-2,2	-5,0	-1,8
Fabricação de produtos alimentícios	7,7	0,1	3,6
Fabricação de celulose, papel e produtos de papel	-13,0	-28,1	-11,9
Fabricação de produtos de minerais não metálicos	14,4	12,2	-0,3
Metalurgia	-9,6	-3,5	0,1

Fonte: Pesquisa Industrial Mensal - Produção Física - PIM-PF/IBGE

Elaboração: Coordenação de Estudos Econômicos - CEE/IJSN

\*Base igual período do ano anterior

\*\*Base igual período anterior



# Tabela 3

Produção Industrial | Mai/2019

## Composição da taxa de crescimento da Indústria Geral

Espírito Santo

Pontos Percentuais – Maio/2019

Atividades	Sem Ajuste Sazonal		
	Mai19/ Mai18	Acumulado no ano*	Acumulado 12 meses**
<b>Indústria Geral</b>	<b>-17,4</b>	<b>-11,8</b>	<b>-4,1</b>
Indústria Extrativa	-16,3	-9,3	-3,3
Fabricação de produtos alimentícios	0,8	0,0	0,4
Fabricação de celulose, papel e produtos de papel	-1,5	-3,0	-1,3
Fabricação de produtos de minerais não metálicos	1,4	1,1	0,0
Metalurgia	-1,8	-0,6	0,0

Fonte: Pesquisa Industrial Mensal - Produção Física – PIM-PF/IBGE

Elaboração: Coordenação de Estudos Econômicos – CEE/IJSN

\*Base igual período do ano anterior

\*\*Base igual período anterior

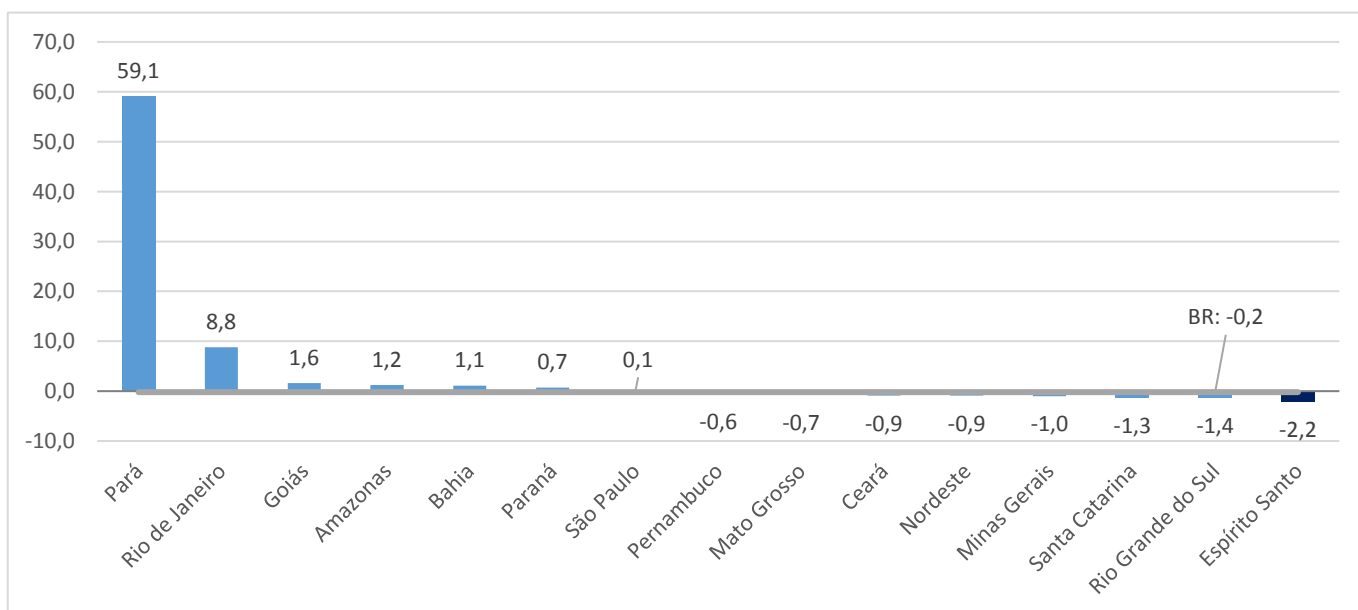
# Gráfico 1

Produção Industrial | Mai/2019

## Produção Industrial

Brasil e Unidades da Federação

Variação (%) Mai19/Abr19 – com ajuste sazonal



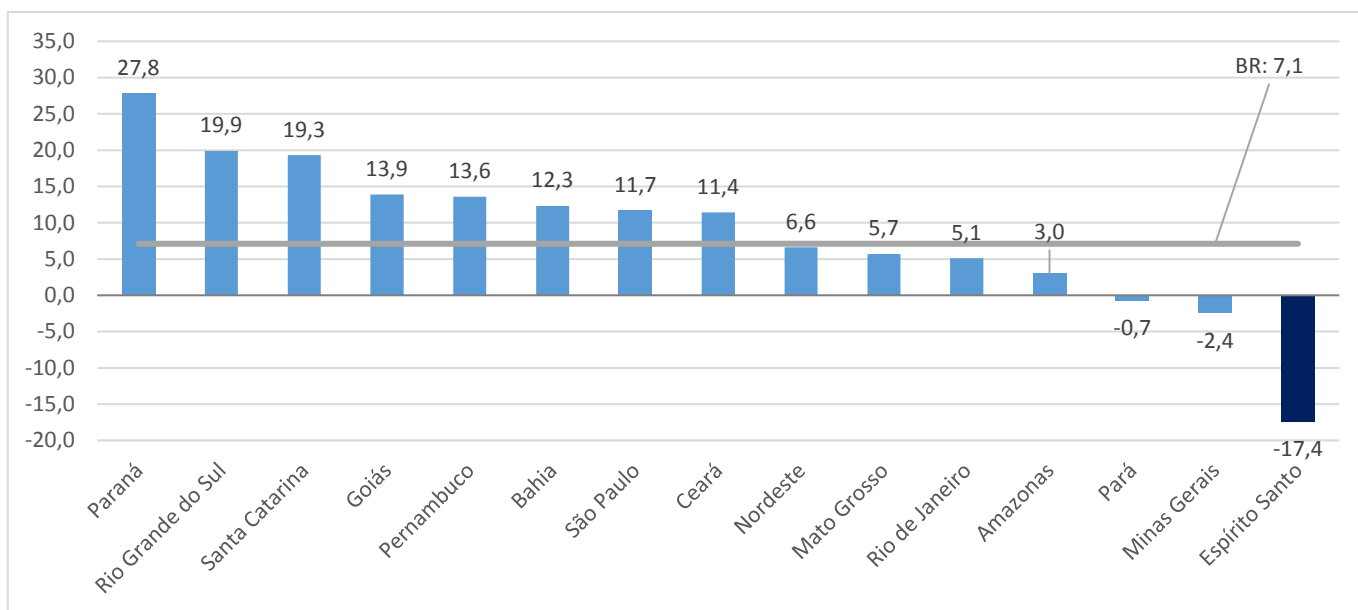
Fonte: Pesquisa Industrial Mensal - Produção Física – PIM-PF/IBGE

Elaboração: Coordenação de Estudos Econômicos – CEE/IJSN

# Gráfico 2

## Produção Industrial Brasil e Unidades da Federação Variação (%) Mai19/Mai18

Produção Industrial | Mai/2019

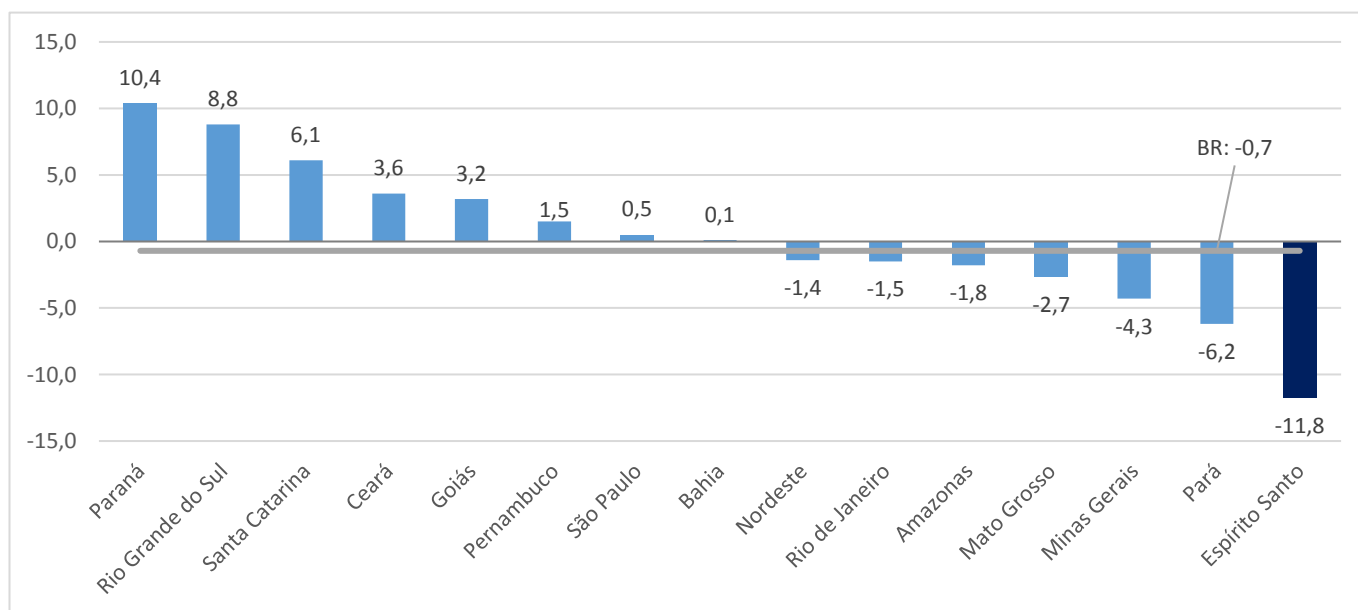


Fonte: Pesquisa Industrial Mensal - Produção Física – PIM-PF/IBGE  
Elaboração: Coordenação de Estudos Econômicos – CEE/IJSN

# Gráfico 3

## Produção Industrial Brasil e Unidades da Federação Variação (%) acumulada no ano\*

Produção Industrial | Mai/2019



Fonte: Pesquisa Industrial Mensal - Produção Física – PIM-PF/IBGE  
Elaboração: Coordenação de Estudos Econômicos – CEE/IJSN

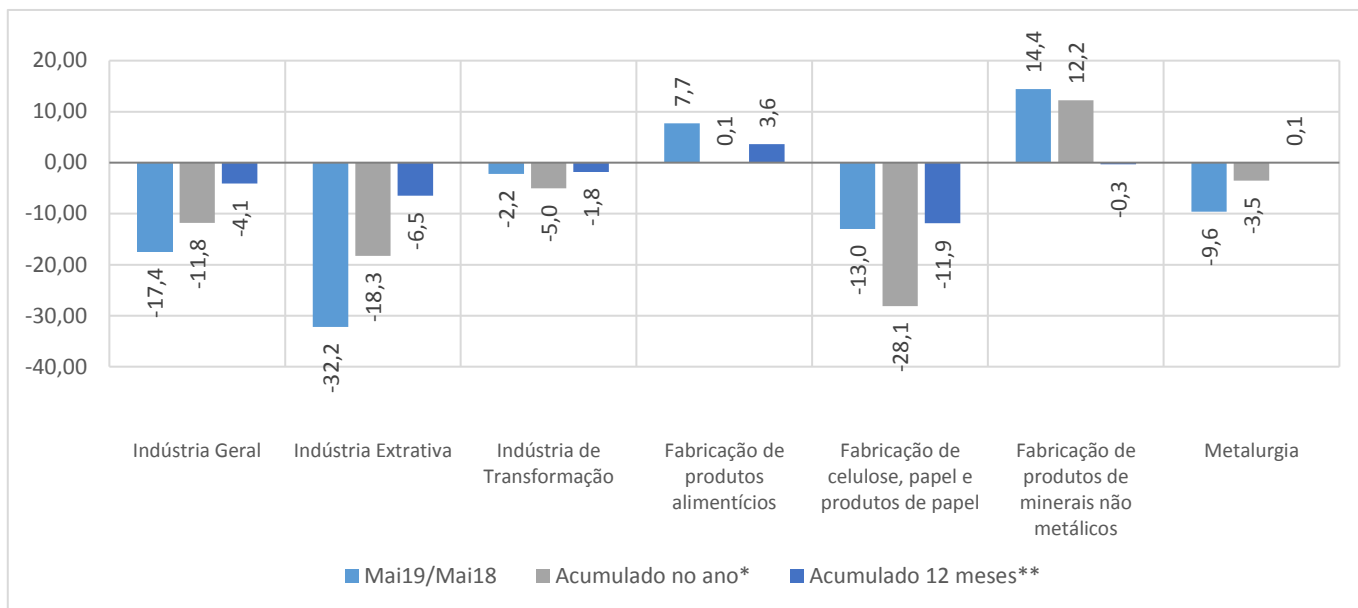
\*Base: igual período anterior



# Gráfico 4

Produção Industrial | Mai/2019

## Produção Industrial por Atividades Espírito Santo Variação (%)



Fonte: Pesquisa Industrial Mensal - Produção Física - PIM-PF/IBGE

Elaboração: Coordenação de Estudos Econômicos - CEE/IJSN

\*Base igual período do ano anterior

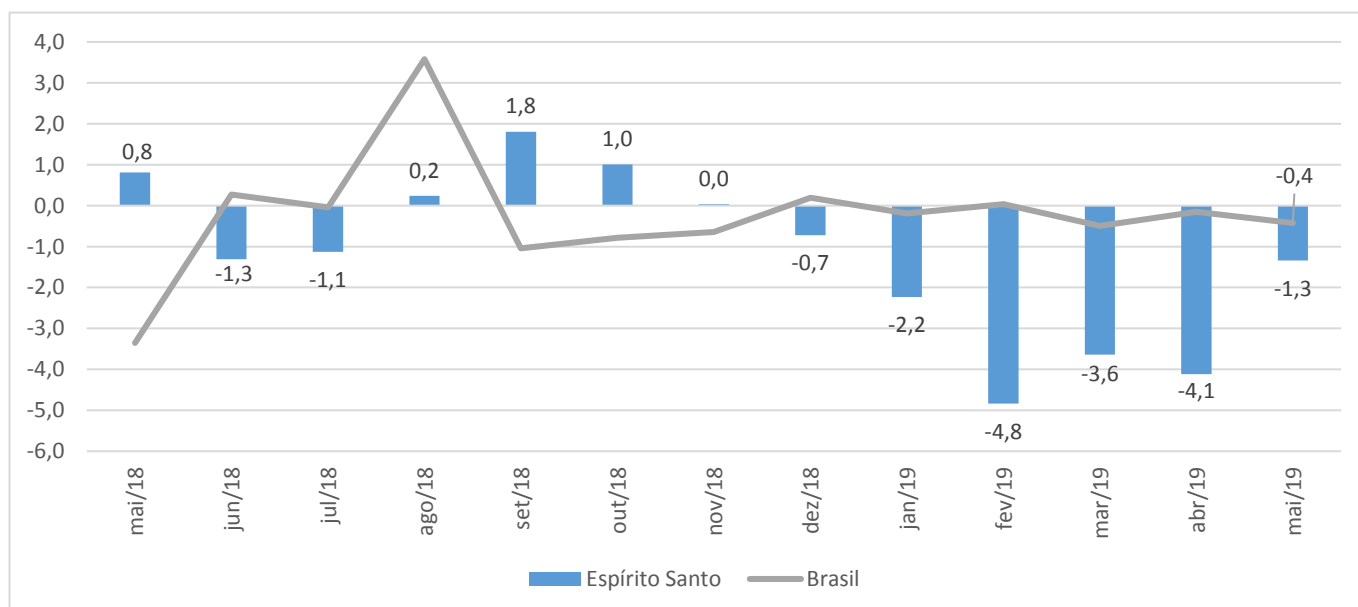
\*\*Base igual período anterior

# Gráfico 5

Produção Industrial | Mai/2019

## Produção Industrial Brasil e Espírito Santo

Índice em média móvel trimestral com ajuste sazonal (Base: 2012 = 100)



Fonte: IBGE - Pesquisa Industrial Mensal - Produção Física - PIM-PF/IBGE

Elaboração: Coordenação de Estudos Econômicos - CEE/IJSN

