

## SERVIÇOS – MAIO/2018

*Em maio de 2018, o volume do setor de serviços<sup>1</sup> e a receita nominal, no Espírito Santo, apresentaram queda na comparação interanual, com redução de -4,9% e -2,1% respectivamente.*

De acordo com a Pesquisa Mensal de Serviços divulgada pelo Instituto Brasileiro de Geografia e Estatística (PMS-IBGE), em maio de 2018, o volume do setor de serviços no Espírito Santo apresentou redução de -4,9% em comparação a maio de 2017. Esse resultado foi o mais intenso dos últimos 12 meses e fortemente influenciado pela greve dos caminhoneiros que ocorreu no final do mês de maio de 2018. Os segmentos que contribuíram para esse resultado foram basicamente os serviços de *Transportes, serviços auxiliares aos transportes e correio* (-5,1%) seguido das atividades de *Informação e comunicação* (-12,8%). Já as atividades de *Outros Serviços*<sup>2</sup> (+7,5%), *Serviços prestados às Famílias* (+4,5%) e *Serviços profissionais, administrativos e complementares* (+1,2%) apresentaram resultado positivo na comparação interanual. No Brasil, o resultado interanual também apresentou redução no volume do setor de serviços, com -3,8%, sendo o resultado negativo mais intenso da série histórica iniciada em janeiro de 2011, e influenciado pela greve dos caminhoneiros que refletiu no recuo do volume de serviços nos cinco segmentos investigados: *Transportes, serviços auxiliares aos transportes e correio* (-7,8%), *Serviços profissionais, administrativos e complementares* (-3,0%), *Outros Serviços* (-1,7%), *Serviços de Informação e comunicação* (-1,4%) e *Serviços prestados às Famílias* (-1,3%) (Tabela 1 e Gráfico 3).

No Espírito Santo, a receita nominal de serviços na comparação interanual, apresentou resultado negativo de -2,1%. Nesta base de comparação, os segmentos que contribuíram para o resultado positivo foram: *Outros Serviços* (+11,6%), *Serviços prestados às Famílias* (+5,8%) e *Serviços profissionais, administrativos e complementares* (+4,8%). Já os serviços de *Informação e comunicação* (-12,2%) e *Transportes, serviços auxiliares aos transportes e correio* (-2,5%), foram os que apresentaram resultado negativo na comparação interanual. (Tabela 2 e Gráfico 4).

Na variação acumulada em 12 meses, o volume de serviços apresentou estabilidade +0,0% e a receita nominal do setor de serviços registrou aumento de +3,7%, no Espírito Santo. No Brasil, o volume do setor de serviços apresentou queda de (-1,6%) e a receita nominal apresentou crescimento de (+2,4%) (Tabela 1, Tabela 2 e Gráfico 5).

Quando analisado o desempenho do volume do setor serviços na variação do acumulado do ano (+0,8%), o Espírito Santo ficou em 2º lugar no ranking em relação às demais Unidades da Federação (UFs). Com este resultado, o estado se mantém acima da média nacional (-1,3%). Nesta mesma base de comparação, a receita nominal de serviços também fechou o período com resultado positivo (+1,8%), ocupando a 8ª posição entre as unidades da Federação (UFs), ficando acima da média nacional (+1,1%) (Gráfico 3 e Gráfico 4).

<sup>1</sup> O IBGE a partir do mês de outubro de 2015 passou a divulgar a série de volume de serviços com intuito de fornecer informações sobre o desempenho real do setor, ou seja, sem a influência dos preços sobre a atividade. A metodologia do indicador pode ser encontrada em: <http://migre.me/s9nKA>

<sup>2</sup> Este segmento é composto por diversas atividades como Hotéis e similares; Intermediação na compra, venda e aluguel de imóveis; Manutenção e reparação de veículos automotores entre outros. A listagem completa encontra-se em: <http://migre.me/s9nXB>

**Tabela 1 – Volume de serviços – Brasil e Espírito Santo**

Variação percentual (%) - maio de 2018

Variáveis	Interanual*	Acumulada no ano*	Acumulada em 12 meses**
<b>Brasil</b>			
Total	↓ -3,8	↓ -1,3	↓ -1,6
Famílias	↓ -1,3	↓ -1,5	↓ -0,3
Informação e comunicação	↓ -1,4	↓ -2,7	↓ -2,5
Profissionais, administrativos e complementares	↓ -3,0	↓ -1,8	↓ -4,5
Transportes, serviços auxiliares aos transportes e correio	↓ -7,8	↓ -0,2	↑ 2,8
Outros	↓ -1,7	↑ 2,5	↓ -3,9
<b>Espírito Santo</b>			
Total	↓ -4,9	↑ 0,8	↔ 0,0
Famílias	↑ 4,5	↑ 0,9	↓ -3,0
Informação e comunicação	↓ -12,8	↓ -5,9	↓ -2,9
Profissionais, administrativos e complementares	↑ 1,2	↓ -4,1	↓ -3,0
Transportes, serviços auxiliares aos transportes e correio	↓ -5,1	↑ 5,9	↑ 5,9
Outros	↑ 7,5	↑ 6,5	↑ 18,1

Fonte: Pesquisa Mensal de Serviços - PMS/IBGE

Elaboração: Coordenação de Estudos Econômicos - CEE/IJSN

\* Base: igual período do ano anterior

\*\*Base igual período anterior

**Tabela 2 – Receita nominal de serviços – Brasil e Espírito Santo**

Variação percentual (%) - maio de 2018

Variáveis	Interanual*	Acumulada no ano*	Acumulada em 12 meses**
<b>Brasil</b>			
Total	↓ -2,1	↑ 1,1	↑ 2,4
Famílias	↑ 0,6	↑ 0,2	↑ 2,4
Informação e comunicação	↓ -1,5	↓ -2,8	↓ -1,7
Profissionais, administrativos e complementares	↑ 0,0	↑ 1,6	↑ 0,6
Transportes, serviços auxiliares aos transportes e correio	↓ -5,6	↑ 3,4	↑ 7,7
Outros	↑ 1,7	↑ 6,6	↑ 1,6
<b>Espírito Santo</b>			
Total	↓ -2,1	↑ 1,8	↑ 3,7
Famílias	↑ 5,8	↑ 2,2	↓ -0,8
Informação e comunicação	↓ -12,2	↓ -6,6	↓ -3,7
Profissionais, administrativos e complementares	↑ 4,8	↓ -0,4	↑ 2,4
Transportes, serviços auxiliares aos transportes e correio	↓ -2,5	↑ 5,6	↑ 7,2
Outros	↑ 11,6	↑ 10,7	↑ 23,4

Fonte: Pesquisa Mensal de Serviços - PMS/IBGE

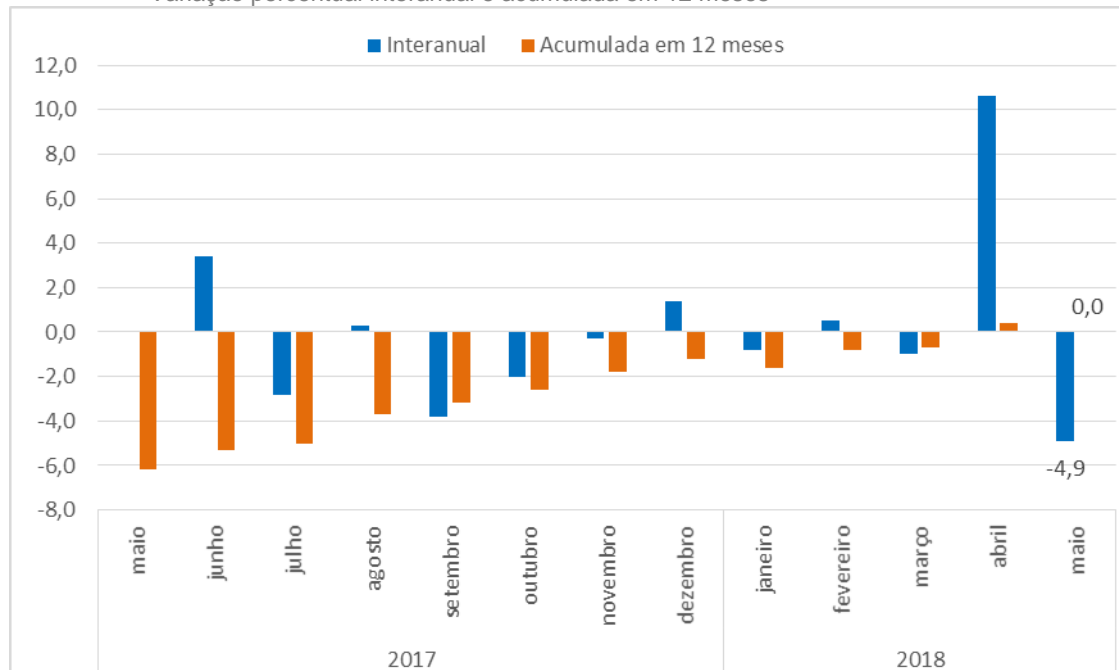
Elaboração: Coordenação de Estudos Econômicos - CEE/IJSN

\* Base: igual período do ano anterior

\*\*Base igual período anterior

### Gráfico 1 – Volume de Serviços - Espírito Santo

Varição percentual interanual e acumulada em 12 meses

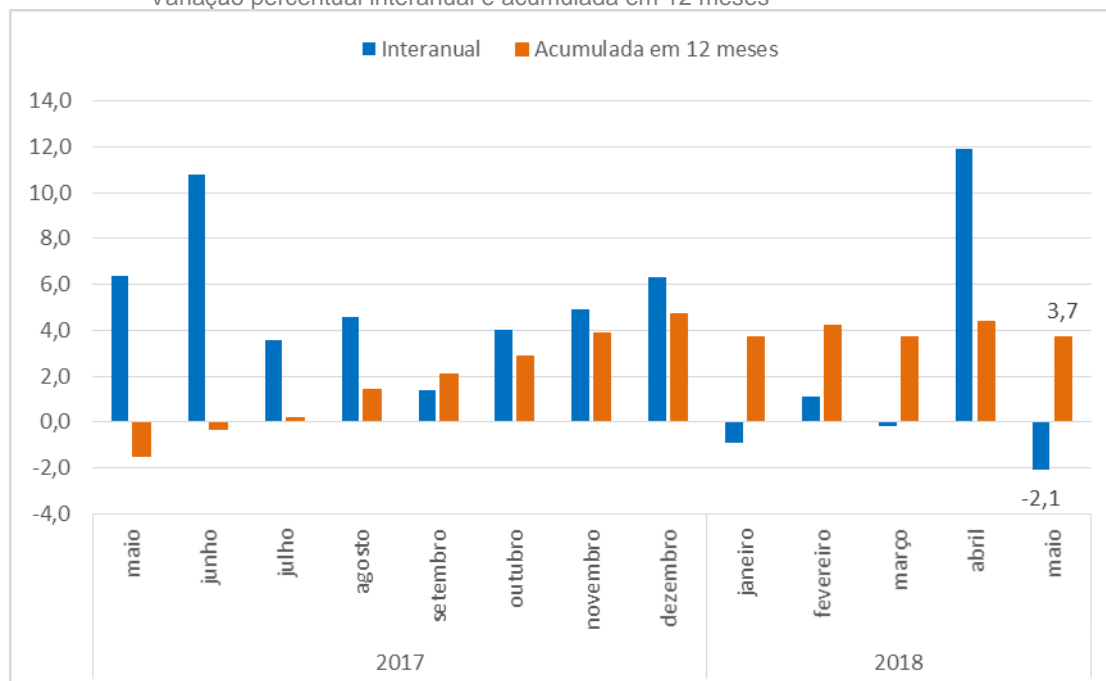


Fonte: Pesquisa Mensal de Serviços - PMS/IBGE

Elaboração: Coordenação de Estudos Econômicos - CEE/IJSN

### Gráfico 2 – Receita Nominal de Serviços - Espírito Santo

Varição percentual interanual e acumulada em 12 meses

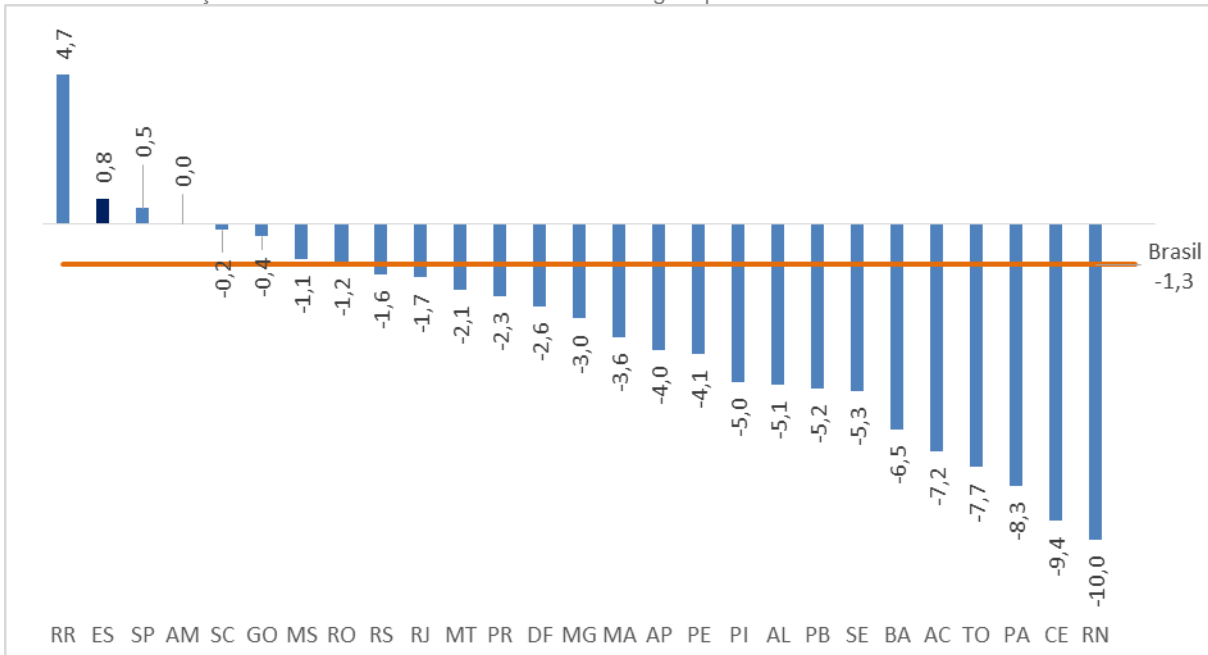


Fonte: Pesquisa Mensal de Serviços - PMS/IBGE

Elaboração: Coordenação de Estudos Econômicos - CEE/IJSN

**Gráfico 3 – Ranking do desempenho do setor de serviços – Volume de serviços**

Varição acumulada no ano do volume - base: igual período do ano anterior

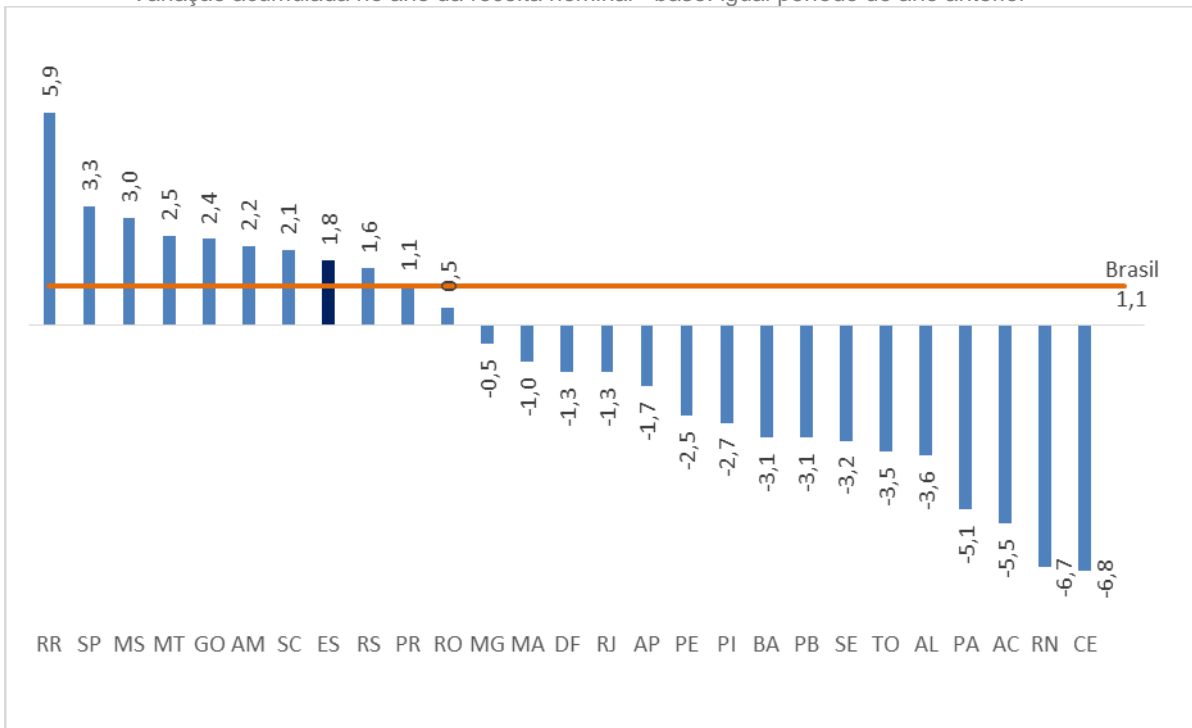


Fonte: Pesquisa Mensal de Serviços - PMS/IBGE

Elaboração: Coordenação de Estudos Econômicos - CEE/IJSN

**Gráfico 4 – Ranking do desempenho do setor de serviços – Receita nominal**

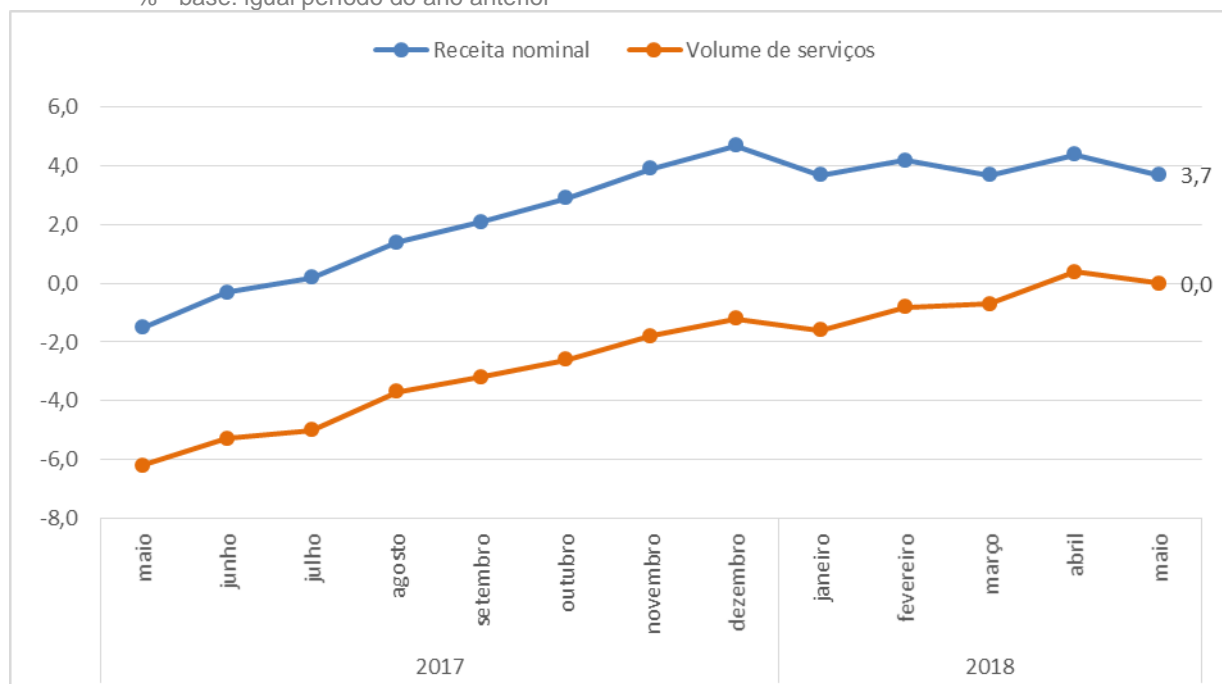
Varição acumulada no ano da receita nominal - base: igual período do ano anterior



Fonte: Pesquisa Mensal de Serviços - PMS/IBGE

Elaboração: Coordenação de Estudos Econômicos - CEE/IJSN

**Gráfico 5 – Variação acumulada em 12 meses da receita nominal e do volume de serviços – Espírito Santo**  
 % - base: igual período do ano anterior



Fonte: Pesquisa Mensal de Serviços - PMS/IBGE

Elaboração: Coordenação de Estudos Econômicos - CEE/IJSN

**Coordenação Geral**

Gabriela Gomes de Macedo Lacerda  
Diretora Presidente

Ana Carolina Giuberti

Diretora de Estudos e Pesquisas

**Coordenação**

Antônio Ricardo Freislebem da Rocha

Coordenação de Estudos Econômicos - CEE

**Elaboração**

Claudimar Pancieri Marçal  
Coordenação de Estudos Econômicos - CEE

**Revisão**

Lucas Tourinho Costa  
Coordenação de Estudos Econômicos - CEE