

## SERVIÇOS – Maio/2017

*Em maio de 2017, o volume do setor de serviços<sup>1</sup> no Espírito Santo cresceu +0,3% na comparação interanual, e a receita nominal cresceu +6,6% nesta mesma base de comparação.*

De acordo com a Pesquisa Mensal de Serviços divulgada pelo Instituto Brasileiro de Geografia e Estatística (PMS-IBGE), em maio de 2017, o volume do setor de serviços no Espírito Santo cresceu +0,3% no confronto com igual mês do ano anterior. O segmento *Informação e comunicação* foi o segmento que apresentou o crescimento mais acentuado no período (+7,7%), seguido dos segmentos *Transporte, serviços auxiliares aos transportes e correios* (+6,6%) e *Outros serviços*<sup>1</sup> (+2,5%). Nos demais, houve retração do volume do setor, sendo a maior verificada nos *Serviços prestados às famílias* (-10,3%). No Brasil, na comparação interanual, o resultado foi de redução do volume do setor de serviços (-1,9%), sendo que o destaque foi para *Outros serviços* (-6,2%). Os segmentos *Profissionais, administrativos e complementares* (-5,7%) e *informação e comunicação* (-2,9%) também apresentaram queda de volume do setor serviços. Já os demais apresentaram expansão do volume do setor. O segmento *Transportes, serviços auxiliares aos transportes e correios* apresentou o maior crescimento do volume do setor no período (+4,9%) (Tabela 1 e Gráfico 1).

Na variação acumulada no ano, o volume do setor de serviços no Espírito Santo encolheu -2,1%. Este desempenho correspondeu ao 7º lugar entre as Unidades da Federação (UFs). Em nível nacional, o desempenho do volume do setor foi menos favorável com queda de -4,4% nesta base de comparação. (Tabela 1 e Gráfico 3).

No Espírito Santo, a receita nominal de serviços cresceu +6,6% na comparação interanual. O segmento que apresentou maior expansão da receita foi *Transportes, serviços auxiliares aos transportes e correio* (+11,0%). Apenas o segmento *Serviços prestados às famílias* (-4,9%) apresentou recuo da receita nominal de serviços. No Brasil, em maio de 2017, a receita nominal de serviços cresceu +3,9%, sendo o maior aumento registrado em *Transportes, serviços auxiliares aos transportes e correio* (+11,6%). O segmento *Informação e comunicação* foi o único que apresentou queda da receita nominal de serviços (-1,0%). (Tabela 2 e Gráfico 2).

Na variação acumulada no ano, a receita nominal de serviços no Espírito Santo cresceu (+4,3%) ficando acima da média nacional (+1,3%) no período analisado. Este resultado correspondeu ao 7º lugar entre as Unidades da Federação (UFs). (Tabela 2 e Gráfico 4).

Na variação acumulada em 12 meses, o desempenho do setor de serviços no Espírito Santo foi de retração de -1,5% na receita nominal e -6,1% no volume do setor. No Brasil, a receita nominal apresentou estabilidade (0,4%) e o volume do setor de serviços registrou queda de -4,7% no período. (Tabela 1, Tabela 2 e Gráfico 5).

<sup>1</sup>Este segmento é composto por diversas atividades como Hotéis e similares; Intermediação na compra, venda e aluguel de imóveis; Manutenção e reparação de veículos automotores entre outros. A listagem completa se encontra em: <http://migre.me/s9nXB>

**Tabela 1 – Volume de serviços – Brasil e Espírito Santo**  
 Variação percentual (%) - Maio de 2017

Variáveis	Interanual*	Acumulada no ano*	Acumulada em 12 meses**
<b>Brasil</b>			
Total	↓ -1,9	↓ -4,4	↓ -4,7
Famílias	↑ 1,0	↓ -3,3	↓ -4,1
Informação e comunicação	↓ -2,9	↓ -1,5	↓ -2,2
Profissionais, administrativos e complementares	↓ -5,7	↓ -9,0	↓ -6,4
Transportes, serviços auxiliares aos transportes	↑ 4,9	↓ -1,2	↓ -5,6
Outros	↓ -6,2	↓ -10,3	↓ -5,2
<b>Espírito Santo</b>			
Total	↑ 0,3	↓ -2,1	↓ -6,1
Famílias	↓ -10,3	↓ -15,2	↓ -14,7
Informação e comunicação	↑ 7,7	↑ 8,0	↑ 3,8
Profissionais, administrativos e complementares	↓ -0,7	↓ -12,0	↓ -23,0
Transportes, serviços auxiliares aos transportes	↑ 6,6	↑ 3,6	↓ -2,8
Outros	↑ 2,5	↑ 6,5	↓ -10,6

Fonte: Pesquisa Mensal de Serviços - PMS/IBGE

Elaboração: Coordenação de Estudos Econômicos - CEE/IJSN

\*Base igual período do ano anterior

\*\*Base igual período anterior

**Tabela 2 – Receita nominal de serviços – Brasil e Espírito Santo**  
Variação percentual (%) – Maio de 2017

Variáveis	Interanual*	Acumulada no ano*	Acumulada em 12 meses**
<b>Brasil</b>			
Total	↑ 3,9	↑ 1,3	↑ 0,4
Famílias	↑ 4,9	↑ 0,4	↑ 0,2
Informação e comunicação	↓ -1,0	↑ 0,8	→ 0,0
Profissionais, administrativos e complementares	↑ 0,8	↓ -2,6	↓ -0,3
Transportes, serviços auxiliares aos transportes e correio	↑ 11,6	↑ 5,6	↑ 1,0
Outros	↑ 0,6	↓ -3,6	↑ 1,3
<b>Espírito Santo</b>			
Total	↑ 6,6	↑ 4,3	↓ -1,5
Famílias	↓ -4,9	↓ -10,7	↓ -9,2
Informação e comunicação	↑ 5,7	↑ 7,7	↑ 3,2
Profissionais, administrativos e complementares	↑ 7,2	↓ -5,2	↓ -17,3
Transportes, serviços auxiliares aos transportes e correio	↑ 11,0	↑ 9,0	↑ 4,0
Outros	↑ 9,3	↑ 13,2	↓ -4,2

Fonte: Pesquisa Mensal de Serviços - PMS/IBGE

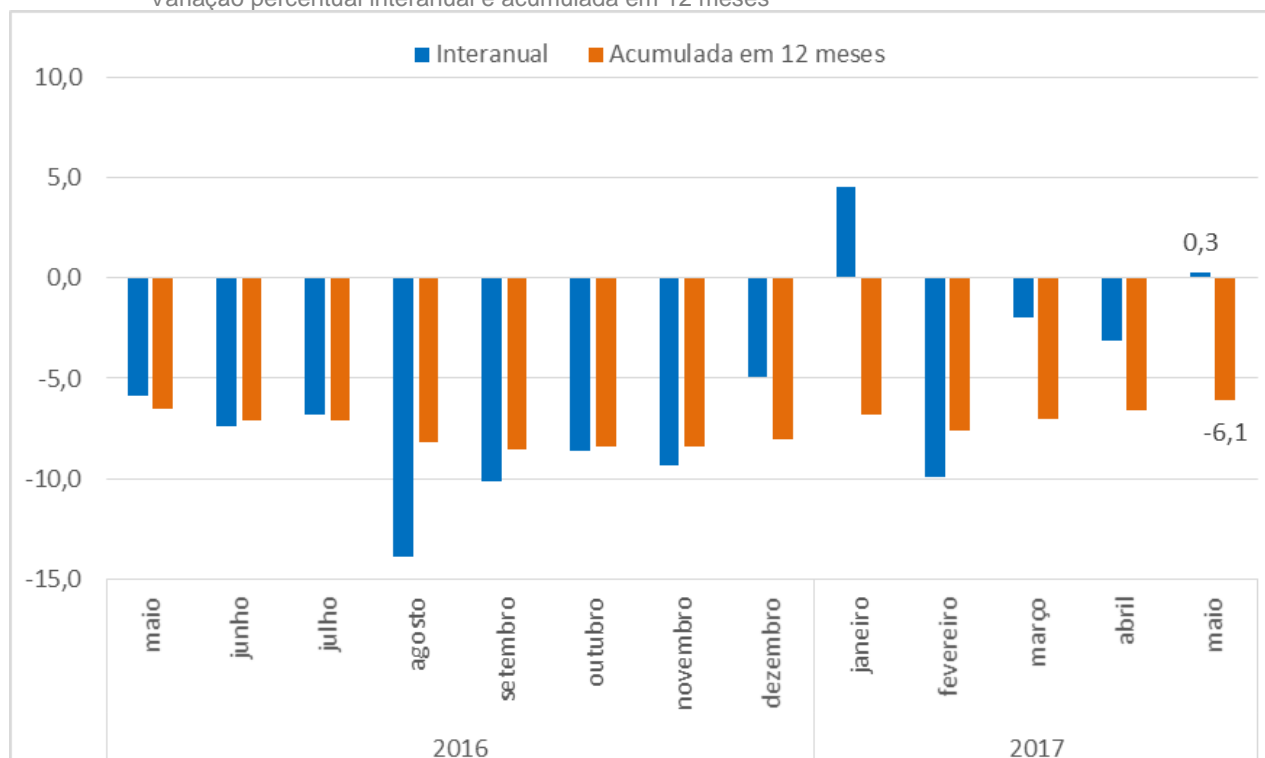
Elaboração: Coordenação de Estudos Econômicos - CEE/IJSN

\*Base igual período do ano anterior

\*\*Base igual período anterior

**Gráfico 1 – Volume de Serviços - Espírito Santo**

Variação percentual interanual e acumulada em 12 meses

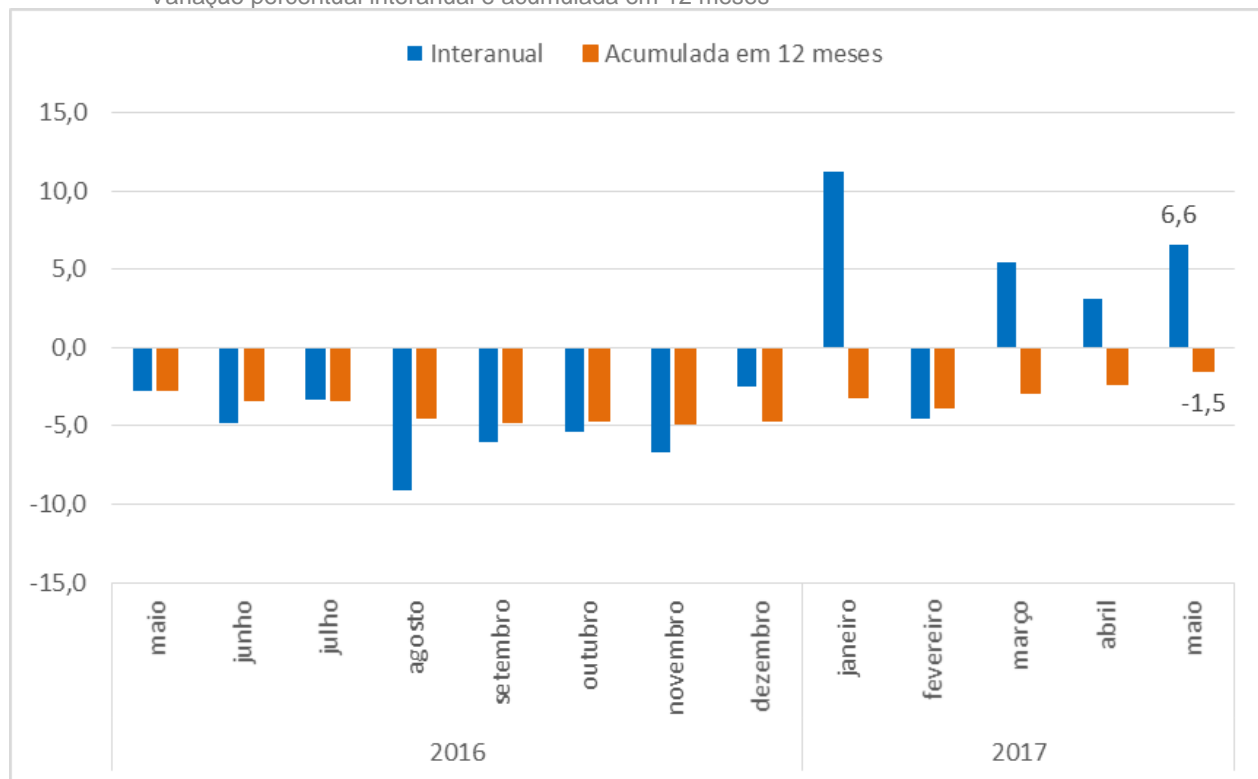


Fonte: Pesquisa Mensal de Serviços - PMS/IBGE

Elaboração: Coordenação de Estudos Econômicos - CEE/IJSN

**Gráfico 2 – Receita Nominal de Serviços - Espírito Santo**

Variação percentual interanual e acumulada em 12 meses

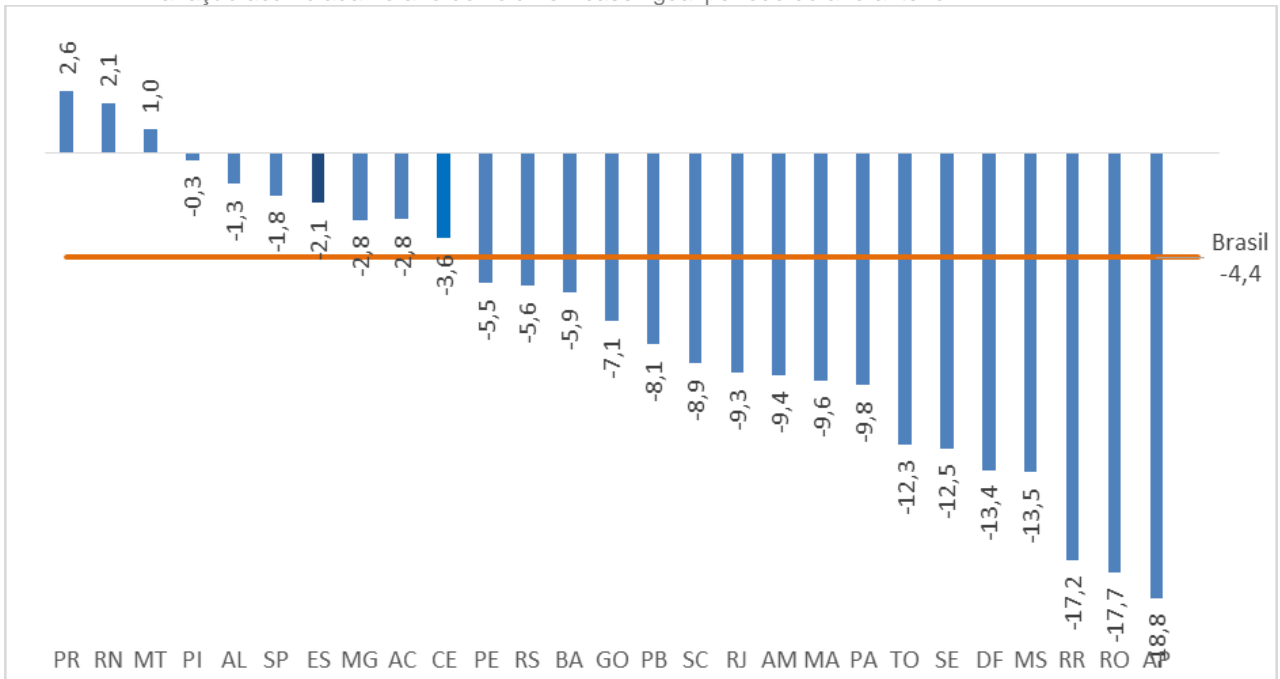


Fonte: Pesquisa Mensal de Serviços - PMS/IBGE

Elaboração: Coordenação de Estudos Econômicos - CEE/IJSN

**Gráfico 3 – Ranking do desempenho do setor de serviços – Volume de serviços**

Varição acumulada no ano do volume - base: igual período do ano anterior

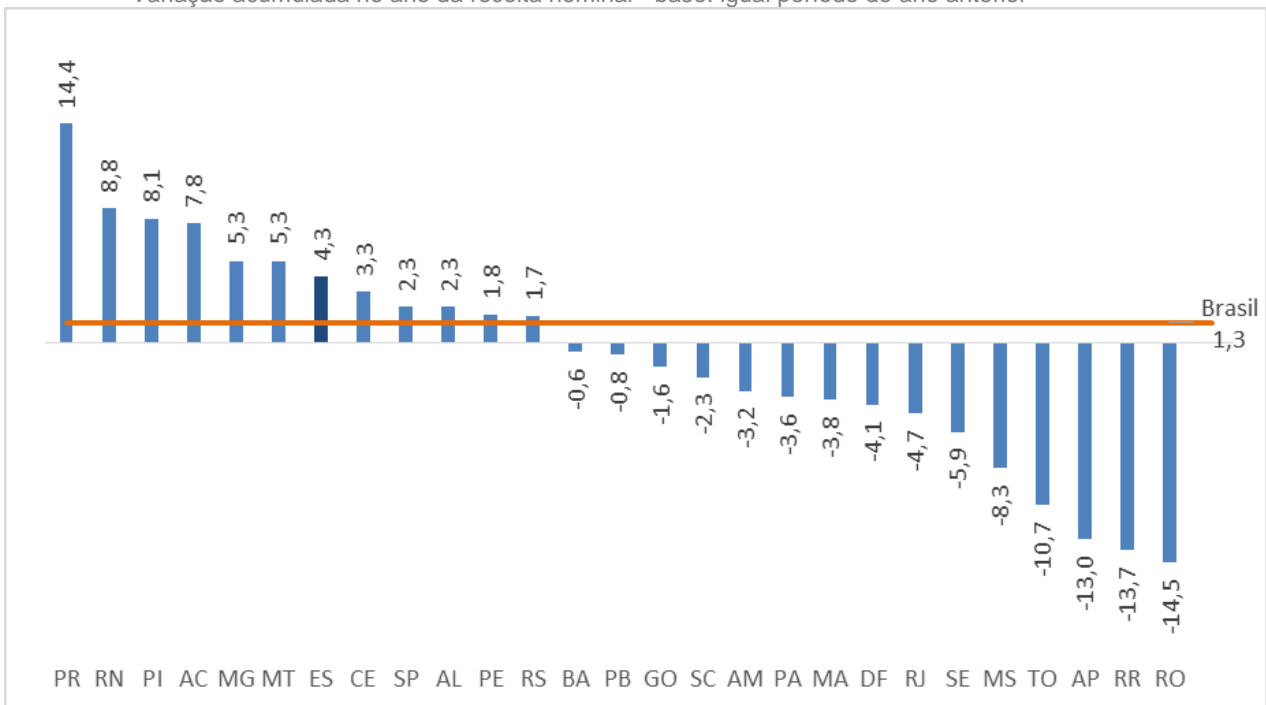


Fonte: Pesquisa Mensal de Serviços - PMS/IBGE

Elaboração: Coordenação de Estudos Econômicos - CEE/IJSN

**Gráfico 4 – Ranking do desempenho do setor de serviços – Receita nominal**

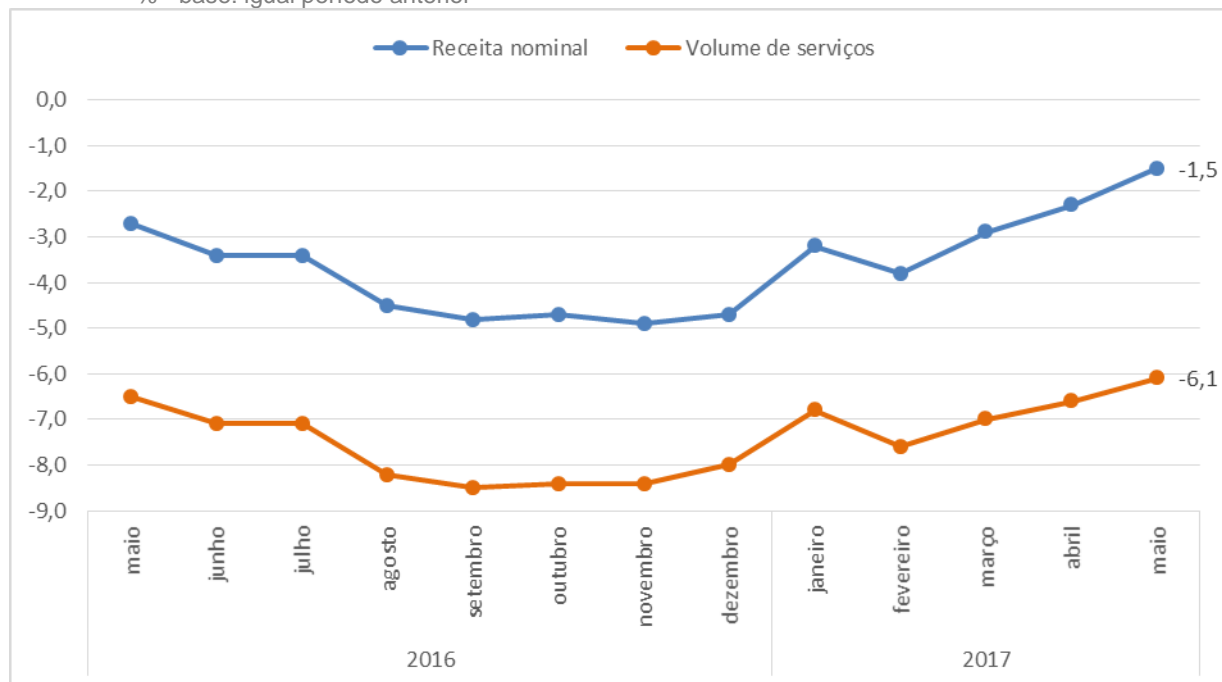
Varição acumulada no ano da receita nominal - base: igual período do ano anterior



Fonte: Pesquisa Mensal de Serviços - PMS/IBGE

Elaboração: Coordenação de Estudos Econômicos - CEE/IJSN

**Gráfico 5 – Variação acumulada em 12 meses da receita nominal e do volume de serviços – Espírito Santo**  
 % - base: igual período anterior



Fonte: Pesquisa Mensal de Serviços - PMS/IBGE

Elaboração: Coordenação de Estudos Econômicos - CEE/IJSN

**Coordenação Geral**

Gabriela Macedo Lacerda Riegert  
Diretora Presidente

Ana Carolina Giuberti

Diretora de Estudos e Pesquisas

**Coordenação**

Antonio Ricardo Freislebem da Rocha

Coordenação de Estudos Econômicos - CEE

**Elaboração**

Ana Maria Alvarenga Taveira  
Coordenação de Estudos Econômicos - CEE

**Revisão**

Estefania Ribeiro da Silva  
Coordenação de Estudos Econômicos - CEE