

ÍNDICE DE PREÇO NA REGIÃO METROPOLITANA DA GRANDE VITÓRIA – Maio/2017

Em maio de 2017, a inflação mensurada na Região Metropolitana da Grande Vitória (RMGV) pelo IPCA¹ (+0,31%) foi igual à média nacional (0,31%), enquanto a medida pelo INPC² (+0,44%) ficou acima da variação do país (+0,36%). No acumulado do ano, a inflação na RMGV foi maior que a média nacional nos dois índices.

De acordo com o Instituto Brasileiro de Geografia e Estatística (IBGE), o Índice Nacional de Preços ao Consumidor Amplo (IPCA) na Região Metropolitana da Grande Vitória (RMGV) avançou +0,31% em maio de 2017, em relação ao mês imediatamente anterior, patamar acima do observado em abril do mesmo ano. A taxa na RMGV foi idêntica à média nacional (+0,31%) e ocupou a sétima posição entre as 13 áreas pesquisadas (Tabela 1 e Gráfico 1 e Gráfico 2).

A maior pressão na formação do IPCA na RMGV, no mês maio de 2017, originou-se nas contas de energia elétrica³. Sem o desconto aplicado em abril, que compensou a cobrança indevida do Encargo de Energia de Reserva (EER), o item *Energia elétrica residencial* apresentou aumento de +7,13%⁴.

O aumento em *Energia elétrica residencial* repercutiu na alta de +2,08% no grupo *Habitação*, que juntamente com *Vestuário* (+1,13%), *Saúde e cuidados pessoais* (+0,70%), *Educação* (+0,18%) e *Comunicação* (+0,04%) determinaram o aumento do nível de preços na RMGV. (Tabela 1).

O movimento de alta foi contrabalançado, em grande medida, por *Alimentação e bebidas* (-0,55%), grupo de maior peso na composição do índice, devido à queda -0,96% em *Alimentação no domicílio*. Também contribuíram para essa compensação *Artigos de residência* (-0,70%), *Transportes* (-0,18%) e *Despesas pessoais* (-0,11%) (Tabela 1).

Individualmente, lideraram a lista dos produtos e serviços

que ficaram mais caros em abril: *Carne-seca e de sol* (+11,15%), *Pão de forma* (+9,97%), *Energia elétrica residencial* (+7,13%), *Cebola* (+7,04%) e *Repolho* (+5,99%). Em sentido contrário, destacaram-se com as maiores reduções de preço: *Tomate* (-20,14%), *Passagem aérea* (-17,39%), *Mamão* (-15,46%), *Peixe-dourado* (-14,26%) e *Laranja-pera* (-11,62%) (Gráfico 3).

No acumulado do ano, a inflação medida pelo IPCA na RMGV foi de +1,53%, quarta maior do país e acima da média nacional de +1,42%. Nessa base de comparação, o aumento dos preços foi influenciado pelas variações em *Educação* (+6,43%), *Saúde e cuidados pessoais* (+3,20%) e *Habitação* (+2,47%) (Tabela 1 e Gráfico 4).

A inflação mensal mensurada pelo Índice Nacional de Preços ao Consumidor (INPC) na RMGV foi de +0,44%, em maio de 2017. Essa foi a sexta maior taxa entre as áreas pesquisadas e superou à média do Brasil de +0,36%. Dos nove grupos de produtos e serviços pesquisados, destacaram-se as altas em *Habitação* (+2,02%), *Vestuário* (+1,14%) e *Saúde e cuidados pessoais* (+0,82%) (Tabela 2 e Gráfico 5).

No acumulado do ano, a inflação medida pelo INPC na RMGV avançou +1,68%, a sexta maior entre as 13 áreas pesquisadas e acima da média nacional de +1,43%. Os grupos que mais influenciaram esse aumento foram: *Educação* (+6,01%), *Transportes* (+4,35%), *Saúde e cuidados pessoais* (+3,03%) e *Habitação* (+2,31%) (Tabela 2, Gráfico 6).

¹ O IPCA abrange as famílias com rendimentos mensais compreendidos entre 1 (hum) e 40 (quarenta) salários-mínimos, qualquer que seja a fonte de rendimentos, e residentes nas áreas urbanas das regiões.

² A população-objetivo do INPC abrange as famílias com rendimentos mensais compreendidos entre 1 (hum) e 5 (cinco) salários-mínimos, cuja pessoa de referência é assalariado em sua ocupação principal e residente nas áreas urbanas das regiões.

³ Ver <http://agenciadenoticias.ibge.gov.br/agencia-sala-de-imprensa/2013-agencia-de-noticias/releases/10182-ipca-fica-em-0-31-em-maio.html>

⁴ Dados de variações não apresentados em gráficos e tabelas nesse documento podem ser encontrados em: ftp://ftp.ibge.gov.br/Preços_Indices_de_Precos_ao_Consumidor/IPCA/Resultados_por_Subitem/

Tabela 1 –Variação (%) mensal do IPCA - índice geral, grupo e subgrupo
 Maio de 2017

Índice geral, grupo e subgrupo	Brasil			Grande Vitória - ES		
	No mês	Acumulado no ano	Peso no mês	No mês	Acumulado no ano	Peso no mês
Índice geral	0,31	1,42	100,00	0,31	1,53	100,00
Alimentação e bebidas	-0,35	0,47	25,70	-0,55	0,33	23,15
Alimentação no domicílio	-0,56	-0,16	16,82	-0,96	-0,27	15,40
Alimentação fora do domicílio	0,06	1,66	8,88	0,25	1,54	7,75
Habitação	2,14	2,63	15,14	2,08	2,47	16,92
Encargos e manutenção	0,36	1,44	10,61	0,38	1,32	11,24
Combustíveis e energia	6,31	5,35	4,53	5,43	4,71	5,69
Artigos de residência	-0,23	-0,72	4,09	-0,70	-1,96	5,10
Móveis e utensílios	-0,22	-0,05	2,13	-1,00	-2,12	2,96
Aparelhos eletroeletrônicos	-0,28	-1,89	1,61	-0,34	-2,35	1,80
Consertos e manutenção	-0,04	0,73	0,35	0,01	1,75	0,33
Vestuário	0,98	0,84	5,89	1,13	2,13	6,44
Roupas	1,09	0,64	3,74	1,50	2,64	4,22
Calçados e acessórios	0,85	1,30	1,73	0,86	2,05	1,77
Jóias e bijuterias	0,49	0,35	0,34	-1,63	-2,97	0,38
Tecidos e armarinho	0,30	2,55	0,08	0,58	1,18	0,07
Transportes	-0,42	-0,34	17,91	-0,18	0,97	17,94
Transportes	-0,42	-0,34	17,91	-0,18	0,97	17,94
Saúde e cuidados pessoais	0,62	3,56	11,85	0,70	3,20	12,06
Produtos farmacêuticos e óticos	0,72	3,61	3,74	0,11	1,13	4,23
Serviços de saúde	0,84	4,50	5,39	0,63	3,95	5,01
Cuidados pessoais	0,05	1,68	2,72	1,70	5,06	2,81
Despesas pessoais	0,23	1,62	10,84	-0,11	1,62	10,24
Serviços pessoais	0,39	2,02	6,69	0,33	2,32	6,77
Recreação, fumo e fotografia	-0,02	0,97	4,15	-0,98	0,25	3,47
Educação	0,08	6,48	4,88	0,18	6,43	3,76
Cursos, leitura e papelaria	0,08	6,48	4,88	0,18	6,43	3,76
Comunicação	0,09	1,30	3,69	0,04	0,97	4,38
Comunicação	0,09	1,30	3,69	0,04	0,97	4,38

Fonte: Sistema Nacional de Índices de Preços ao Consumidor - SNIPC / IBGE

Elaboração: Coordenação de Estudos Econômicos - CEE/IJSN

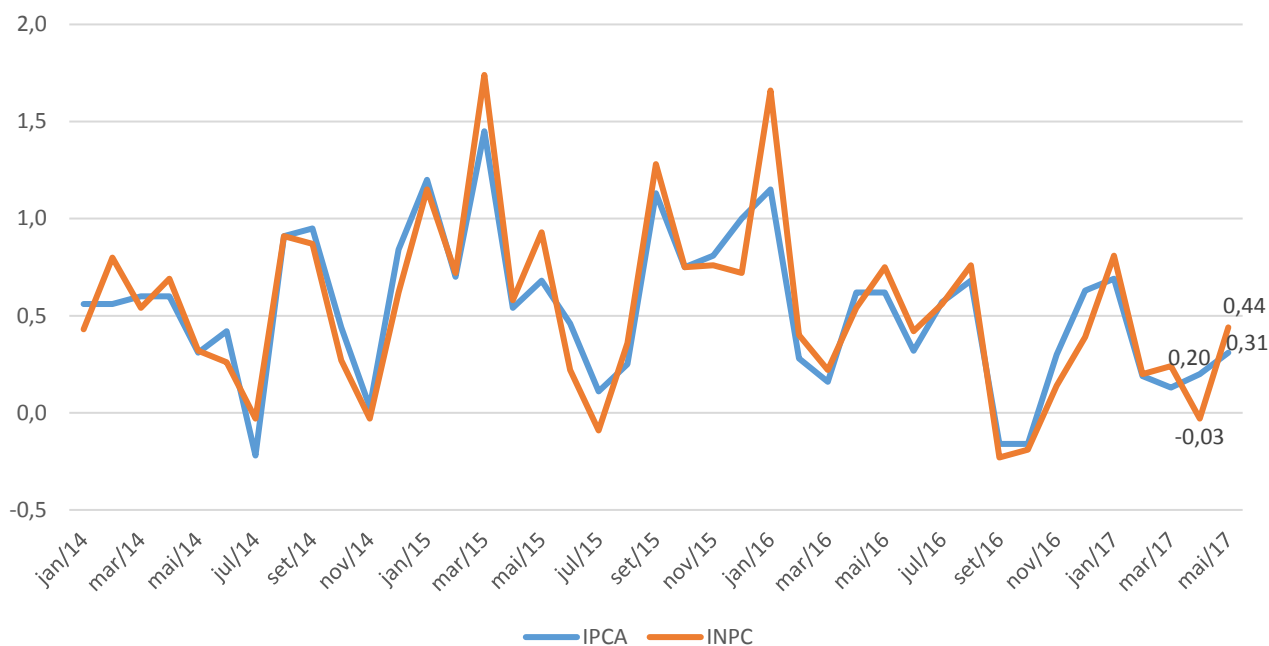
Tabela 2 –Variação (%) mensal do INPC - índice geral, grupo e subgrupo
Maio de 2017

Índice geral, grupo e subgrupo	Brasil			Grande Vitória - ES		
	No mês	Acumulado no ano	Peso no mês	No mês	Acumulado no ano	Peso no mês
Índice geral	0,36	1,43	100,00	0,44	1,68	100,00
Alimentação e bebidas	-0,44	0,22	31,36	-0,75	-0,19	27,69
Alimentação no domicílio	-0,59	-0,28	22,62	-1,09	-0,77	20,21
Alimentação fora do domicílio	-0,05	1,54	8,74	0,18	1,39	7,48
Habitação	2,11	2,45	17,32	2,02	2,31	20,95
Encargos e manutenção	0,29	1,20	11,60	0,27	1,09	13,25
Combustíveis e energia	5,81	4,95	5,71	5,03	4,39	7,70
Artigos de residência	-0,27	-0,86	4,86	-0,56	-1,86	5,65
Móveis e utensílios	-0,31	-0,44	2,45	-1,07	-2,11	3,03
Aparelhos eletroeletrônicos	-0,28	-1,67	2,09	-0,19	-2,25	2,34
Consertos e manutenção	0,08	1,35	0,32	1,79	4,42	0,28
Vestuário	0,89	0,56	7,11	1,14	2,14	8,33
Roupas	1,03	0,45	4,67	1,53	2,52	5,62
Calçados e acessórios	0,70	0,81	2,07	0,64	2,07	2,28
Joias e bijuterias	0,19	0,40	0,30	-1,73	-2,95	0,37
Tecidos e armarinho	0,29	1,64	0,07	0,59	1,18	0,05
Transportes	0,06	2,17	15,58	0,60	4,35	13,04
Transportes	0,06	2,17	15,58	0,60	4,35	13,04
Saúde e cuidados pessoais	0,48	3,00	10,01	0,82	3,03	10,66
Produtos farmacêuticos e óticos	0,75	3,53	3,46	0,27	1,29	4,32
Serviços de saúde	0,77	4,19	2,82	0,52	3,61	2,63
Cuidados pessoais	0,02	1,63	3,72	1,66	4,70	3,72
Despesas pessoais	0,19	1,26	7,46	-0,07	1,71	7,05
Serviços pessoais	0,27	1,34	3,60	0,22	2,23	4,13
Recreação, fumo e fotografia	0,12	1,18	3,86	-0,47	0,98	2,92
Educação	0,18	6,06	3,09	0,31	6,01	2,92
Cursos, leitura e papelaria	0,18	6,06	3,09	0,31	6,01	2,92
Comunicação	0,11	1,08	3,22	-0,10	0,17	3,70
Comunicação	0,11	1,08	3,22	-0,10	0,17	3,70

Fonte: Sistema Nacional de Índices de Preços ao Consumidor - SNIPC / IBGE

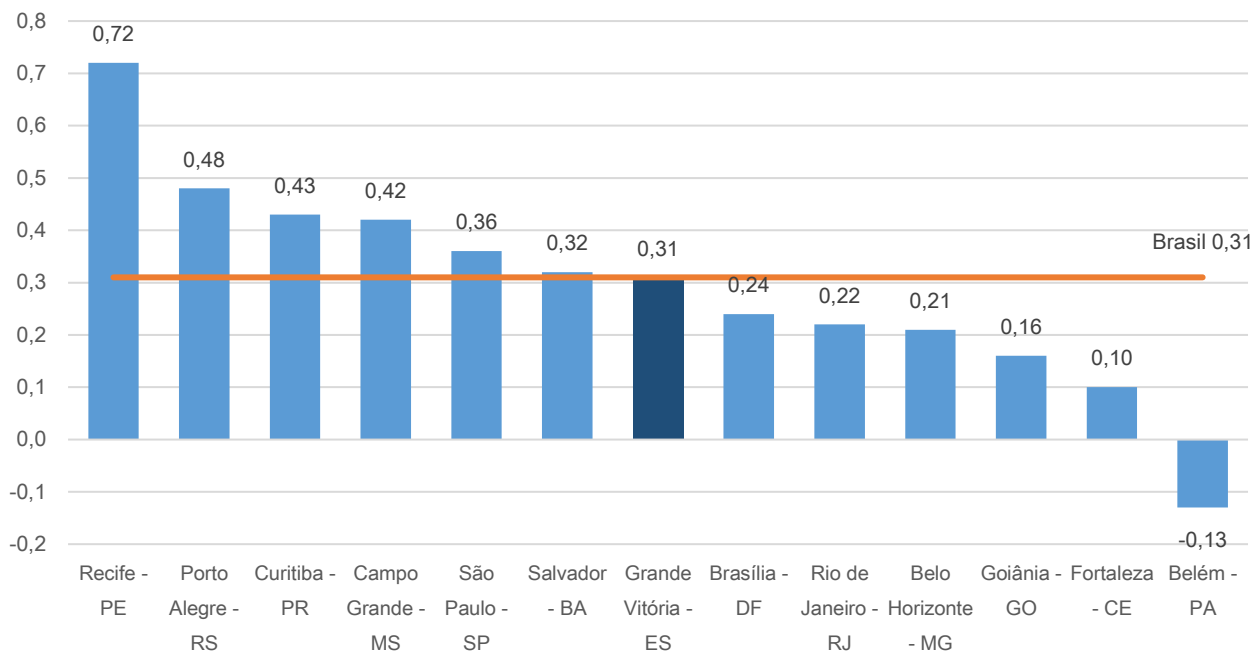
Elaboração: Coordenação de Estudos Econômicos - CEE/IJSN

Gráfico 1 – Variação (%) mensal do IPCA e do INPC na Grande Vitória
Maio de 2017



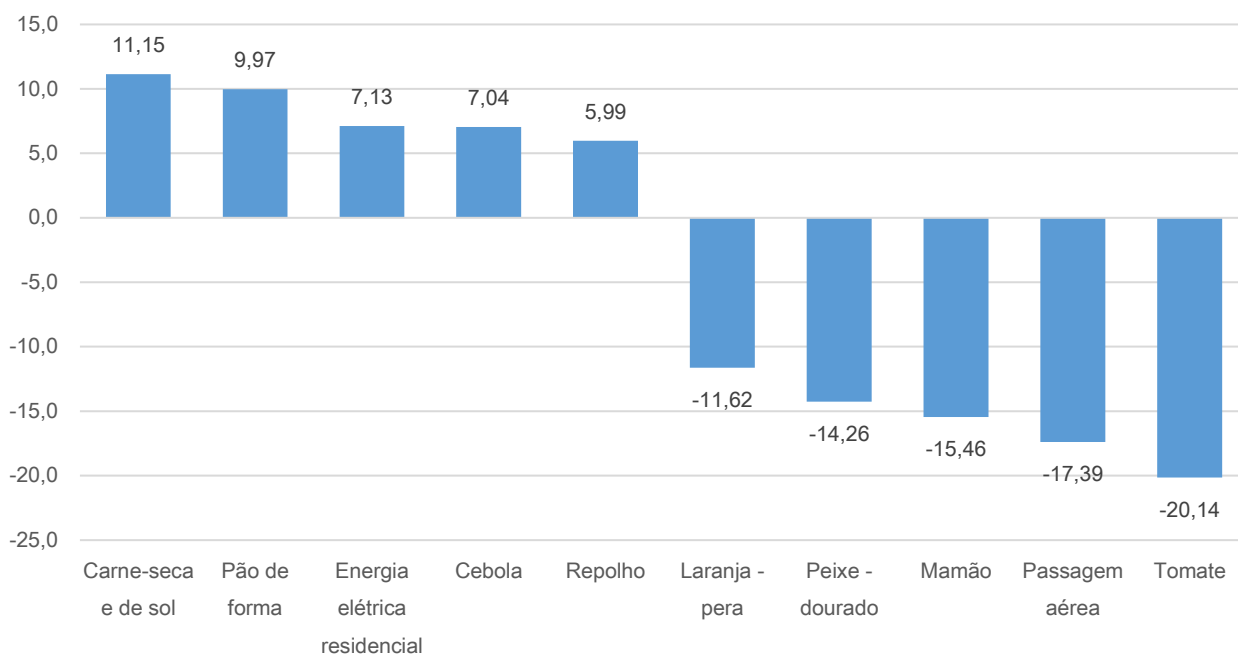
Fonte: Sistema Nacional de Índices de Preços ao Consumidor - SNIPC / IBGE
Elaboração: Coordenação de Estudos Econômicos - CEE/IJSN

Gráfico 2 – Variação (%) mensal - Brasil, regiões metropolitanas e municípios
IPCA – Maio de 2017



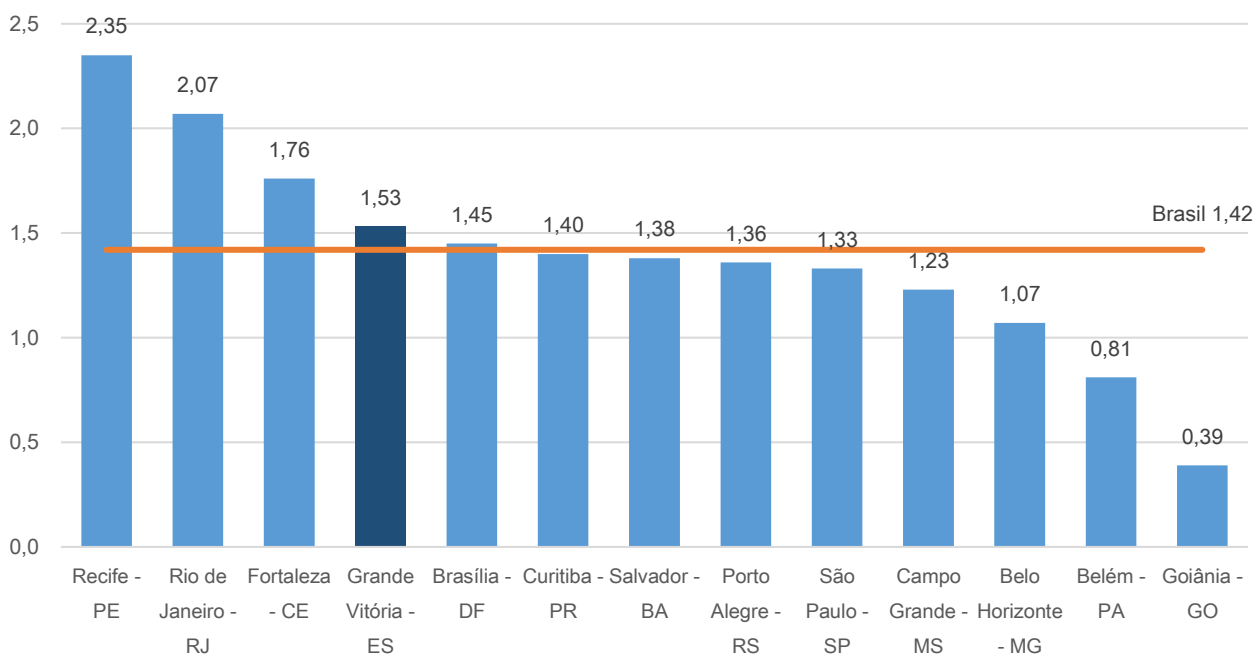
Fonte: Sistema Nacional de Índices de Preços ao Consumidor - SNIPC / IBGE
Elaboração: Coordenação de Estudos Econômicos - CEE/IJSN

Gráfico 3 – Produtos e serviços com as maiores variações (%) de preço na Grande Vitória
 IPCA – Maio de 2017



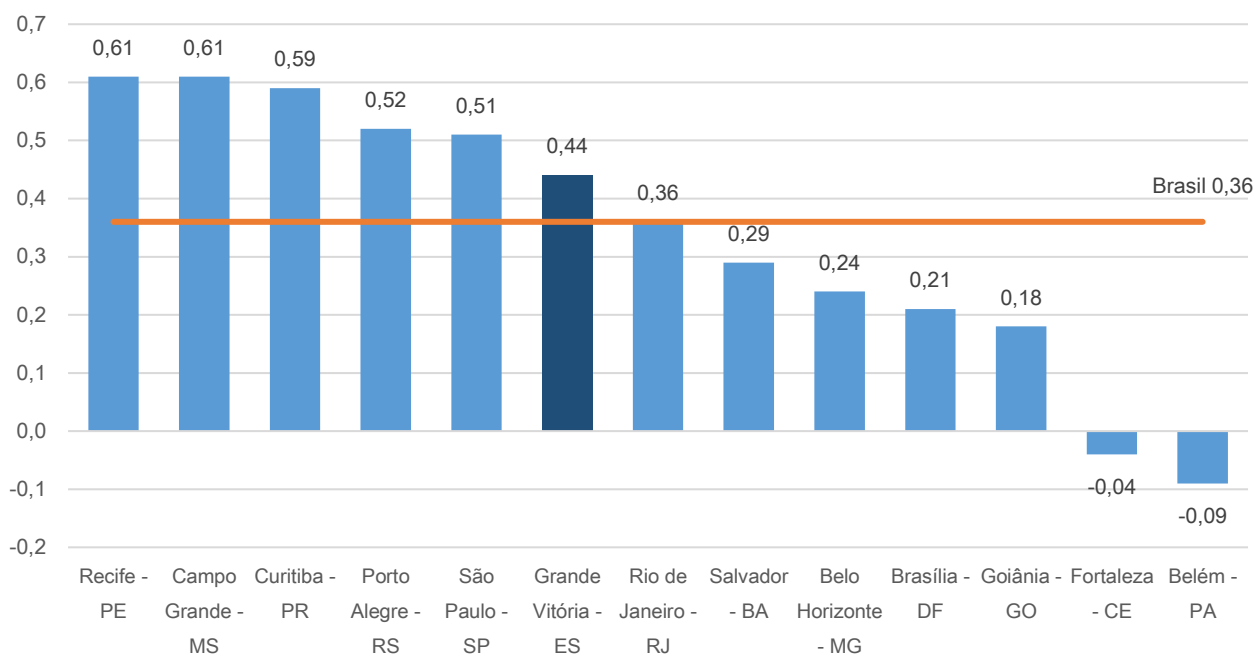
Fonte: Sistema Nacional de Índices de Preços ao Consumidor - SNIPC / IBGE
 Elaboração: Coordenação de Estudos Econômicos - CEE/IJSN

Gráfico 4 – Variação (%) acumulada no ano - Brasil, regiões metropolitanas e municípios
 IPCA - Janeiro a maio de 2017



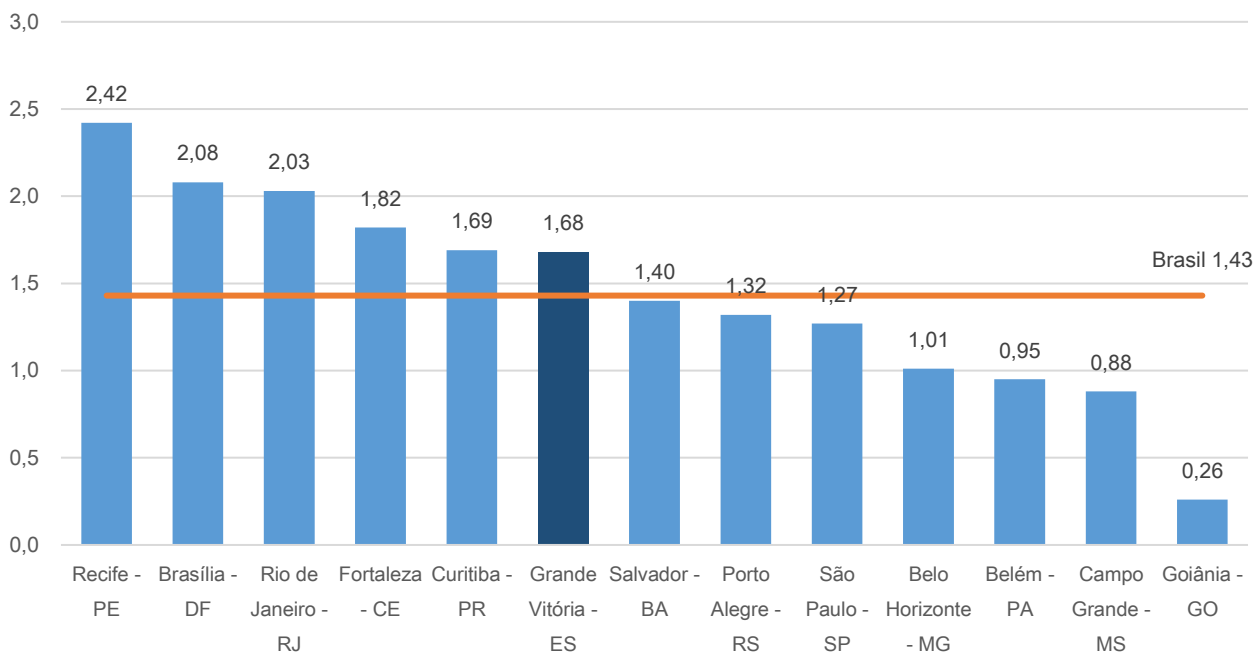
Fonte: Sistema Nacional de Índices de Preços ao Consumidor - SNIPC / IBGE
 Elaboração: Coordenação de Estudos Econômicos - CEE/IJSN

Gráfico 5 – Variação (%) mensal - Brasil, regiões metropolitanas e municípios
INPC – Maio de 2017



Fonte: Sistema Nacional de Índices de Preços ao Consumidor - SNIPC / IBGE
Elaboração: Coordenação de Estudos Econômicos - CEE/IJSN

Gráfico 6 – Variação (%) acumulada no ano - Brasil, regiões metropolitanas e municípios
INPC – Janeiro a maio de 2017



Fonte: Sistema Nacional de Índices de Preços ao Consumidor - SNIPC / IBGE
Elaboração: Coordenação de Estudos Econômicos - CEE/IJSN

Coordenação Geral

Andrezza Rosalém Vieira
Diretora Presidente

Ana Carolina Giuberti
Diretora de Estudos e Pesquisas

Coordenação

Antônio Ricardo Freislebem da Rocha
Coordenação de Estudos Econômicos - CEE

Elaboração

Adriano do Carmo Santos
Coordenação de Estudos Econômicos - CEE

Revisão

Vicente de Paulo Costa Pereira
Coordenação de Estudos Econômicos - CEE

Av. Marechal Mascarenhas de Moraes, 2.524 - Jesus de Nazareth - Vitória - ES
CEP 29052-015 - Tel.: (27) 3636-8050