

Em abril de 2024, o volume de serviços no Espírito Santo retraiu -1,3% contra o mês imediatamente anterior, na série com ajuste sazonal, e apresentou crescimento de +13,2% na comparação interanual.

De acordo com a Pesquisa Mensal de Serviços (PMS) do Instituto Brasileiro de Geografia e Estatística (IBGE), o volume de serviços no Espírito Santo recuou -1,3%, em abril de 2024, contra o mês imediatamente anterior, na série dessazonalizada. Com isso, o Espírito Santo teve o segundo pior desempenho entre unidades da Federação (UFs), ficando abaixo da média nacional de +0,5%, nessa base de comparação (Gráfico 1).

Por outro lado, na comparação interanual, houve expansão de +13,2% no volume de serviços, resultado superior ao crescimento de +5,6% observado no país, posicionando o estado na segunda colocação no ranking das UFs. Tal desempenho, foi impulsionado por quatro das cinco atividades pesquisadas. O crescimento mais expressivo ocorreu em *Transportes, serviços auxiliares aos transportes e correio* (+23,2%), influenciado, em parte, pela queda nos preços das passagens aéreas. Os demais resultados positivos vieram de *Serviços de informação e comunicação* (+8,6%); *Serviços, profissionais, administrativos e complementares* (+3,5%); e *Outros serviços* (+3,0%). A única contribuição negativa ficou por conta de *Serviços prestados às famílias*, que apresentou retração de -14,2%, nessa base de comparação (Tabela 1, Gráfico 2 e Gráfico 3).

Já no acumulado no ano, o volume de serviços capixaba apresentou acréscimo de +5,6%, superando a variação de +2,3% verificada no Brasil. Comportamento semelhante foi constatado no acumulado em 12 meses. Nessa base de comparação, o Espírito Santo alcançou aumento de +6,4% no volume de serviços, enquanto o país cresceu +1,6%. Em ambos os casos, o avanço do volume total de serviços foi puxado pelos *Serviços, profissionais administrativos e complementares*; *Serviços de informação e comunicação*; e *Transportes, serviços auxiliares aos transportes e correio* (Tabela 1, Gráfico 3 e Gráfico 4).

Quanto a receita nominal de serviços capixaba, em abril de 2024, houve acréscimo de +4,8% frente ao mês imediatamente anterior, na série com ajuste sazonal. Na comparação interanual, ocorreu crescimento de +17,5%, determinado por quatro das cinco atividades averiguadas, com destaque para *Transportes, serviços auxiliares aos transportes e correio*, que obteve o maior incremento (+27,5%). Em seguida, aparecem *Serviços de informação e comunicação* (+13,7%); *Serviços profissionais, administrativos e complementares* (+9,4%); e *Outros serviços* (+9,1%). Em contraste, o segmento de *Serviços prestados às famílias* mostrou recuo de -8,4%. Já no acumulado no ano, a receita nominal de serviços aumentou +10,5%, ao passo que no acumulado em 12 meses o incremento foi de +9,3% (Tabela 2 e Gráfico 4).

O volume das atividades turísticas, medido pelo Índice de Atividades Turísticas – IATUR¹, no Espírito Santo, teve avanço de +2,1% no confronto com o mês imediatamente anterior, na série com ajuste sazonal, enquanto na comparação interanual houve um decréscimo de -9,7%. Por sua vez, no acumulado no ano e no acumulado em 12 meses, ocorreram quedas de -11,0% e -3,8%, respectivamente. A receita nominal das atividades turísticas apresentou variações de -0,3% frente ao mês imediatamente anterior, -5,7% na comparação interanual, -1,6% no acumulado no ano e +2,9% no acumulado em 12 meses (Gráfico 5).

¹ O IATUR é calculado a partir de um grupamento especial das atividades abrangidas pela PMS.

Tabela 1

Serviços | Abr/2024

Volume de Serviços
Brasil e Espírito Santo
Variação (%) – Abril/2024

Atividades	Interanual*	Acumulado no ano*	Acumulado 12 meses**
Brasil			
Total	5,6	2,3	1,6
1. Serviços prestados às famílias	3,1	4,9	4,3
2. Serviços de informação e comunicação	7,7	5,7	3,7
3. Serviços profissionais, administrativos e complementares	6,0	3,7	3,3
4. Transportes, serviços auxiliares aos transportes e correio	3,4	-1,8	-0,6
5. Outros serviços	10,2	3,5	-0,7
Espírito Santo			
Total	13,2	5,6	6,4
1. Serviços prestados às famílias	-14,2	-11,0	-6,3
2. Serviços de informação e comunicação	8,6	7,6	6,9
3. Serviços profissionais, administrativos e complementares	3,5	8,0	8,6
4. Transportes, serviços auxiliares aos transportes e correio	23,2	7,6	8,9
5. Outros serviços	3,0	-0,6	-3,2

Fonte: Pesquisa Mensal de Serviços – PMS/IBGE

Elaboração: Coordenação de Estudos Econômicos – CEE/IJSN

*Base igual período do ano anterior

**Base igual período anterior

Tabela 2

Serviços | Abr/2024

Receita Nominal de Serviços
Brasil e Espírito Santo
Variação (%) – Abril/2024

Atividades	Interanual*	Acumulado no ano*	Acumulado 12 meses**
Brasil			
Total	8,9	6,3	5,2
1. Serviços prestados às famílias	8,3	10,7	11,1
2. Serviços de informação e comunicação	9,7	7,4	5,8
3. Serviços profissionais, administrativos e complementares	11,1	9,7	9,3
4. Transportes, serviços auxiliares aos transportes e correio	5,3	1,4	0,7
5. Outros serviços	15,4	9,0	5,2
Espírito Santo			
Total	17,5	10,5	9,3
1. Serviços prestados às famílias	-8,4	-4,7	2,1
2. Serviços de informação e comunicação	13,7	11,5	10,2
3. Serviços profissionais, administrativos e complementares	9,4	15,7	15,6
4. Transportes, serviços auxiliares aos transportes e correio	27,5	11,8	9,3
5. Outros serviços	9,1	6,0	2,9

Fonte: Pesquisa Mensal de Serviços – PMS/IBGE

Elaboração: Coordenação de Estudos Econômicos – CEE/IJSN

*Base igual período do ano anterior

**Base igual período anterior



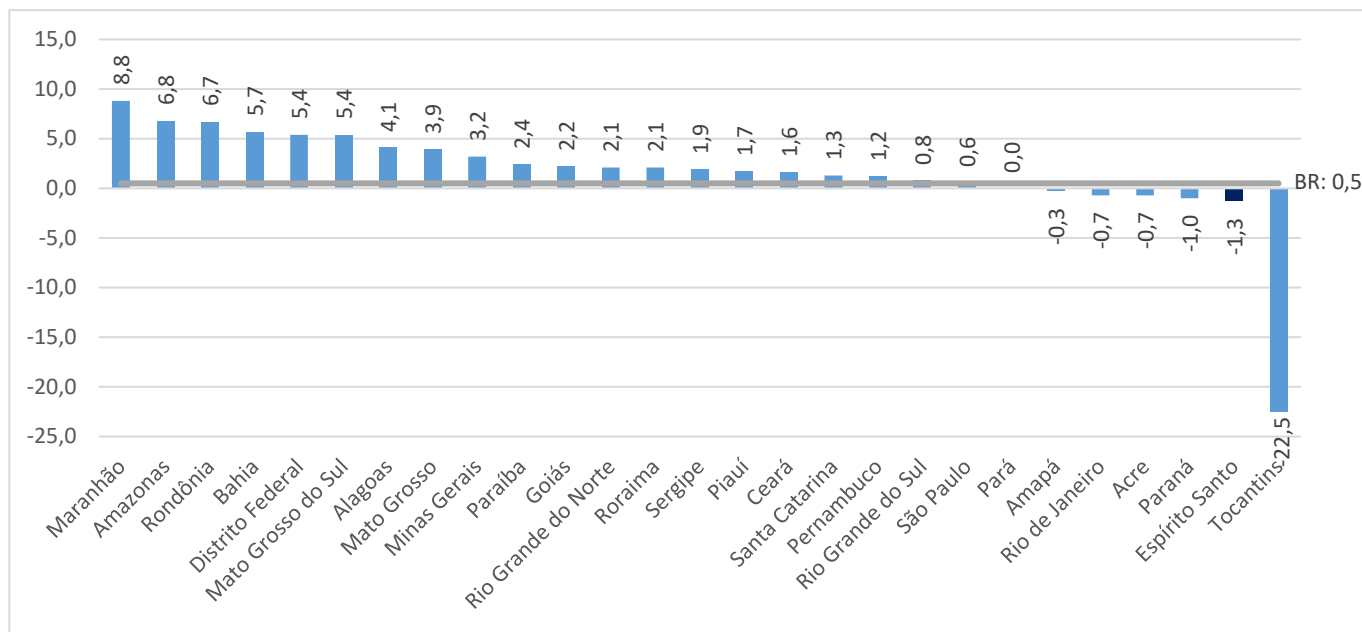
Serviços | Abril/2024

Resenha de Conjuntura | IJSN | Ano XVII | Número 51 | Divulgação: Jun/2024

Gráfico 1

Serviços | Abr/2024

Volume de Serviços Brasil e Unidades da Federação Variação (%) Abril24/Março24 – com ajuste sazonal

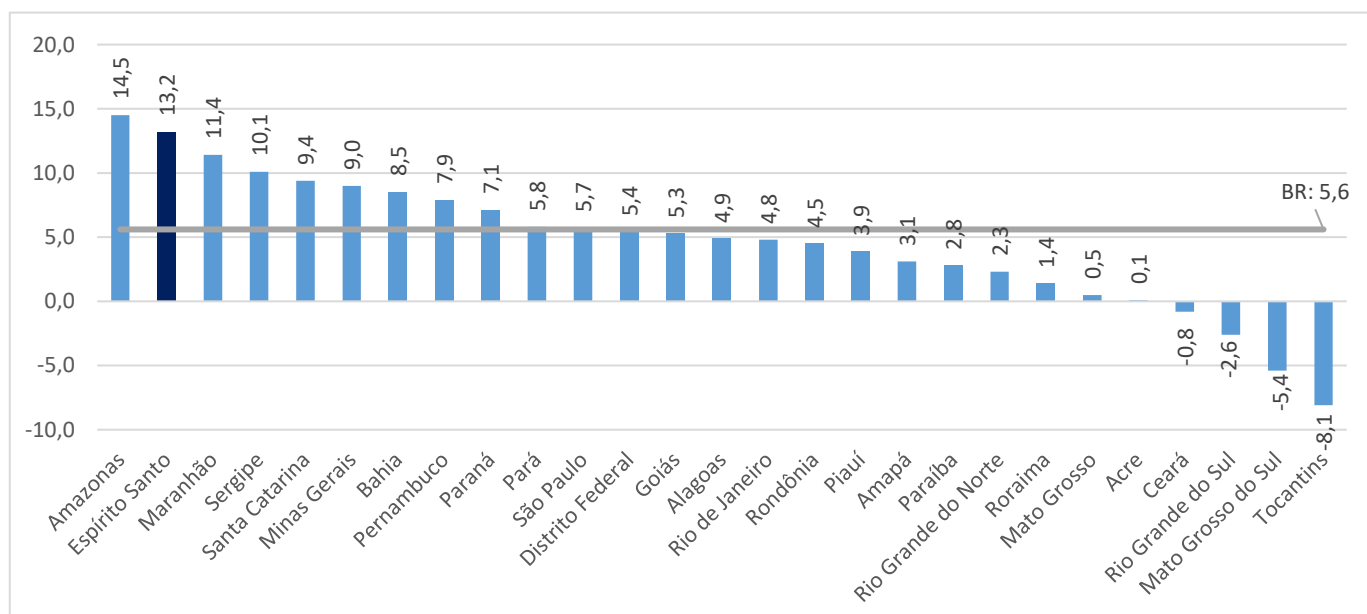


Fonte: Pesquisa Mensal de Serviços – PMS/IBGE
Elaboração: Coordenação de Estudos Econômicos – CEE/IJSN

Gráfico 2

Serviços | Abr/2024

Volume de Serviços Brasil e Unidades da Federação Variação (%) Abril24/Abril23



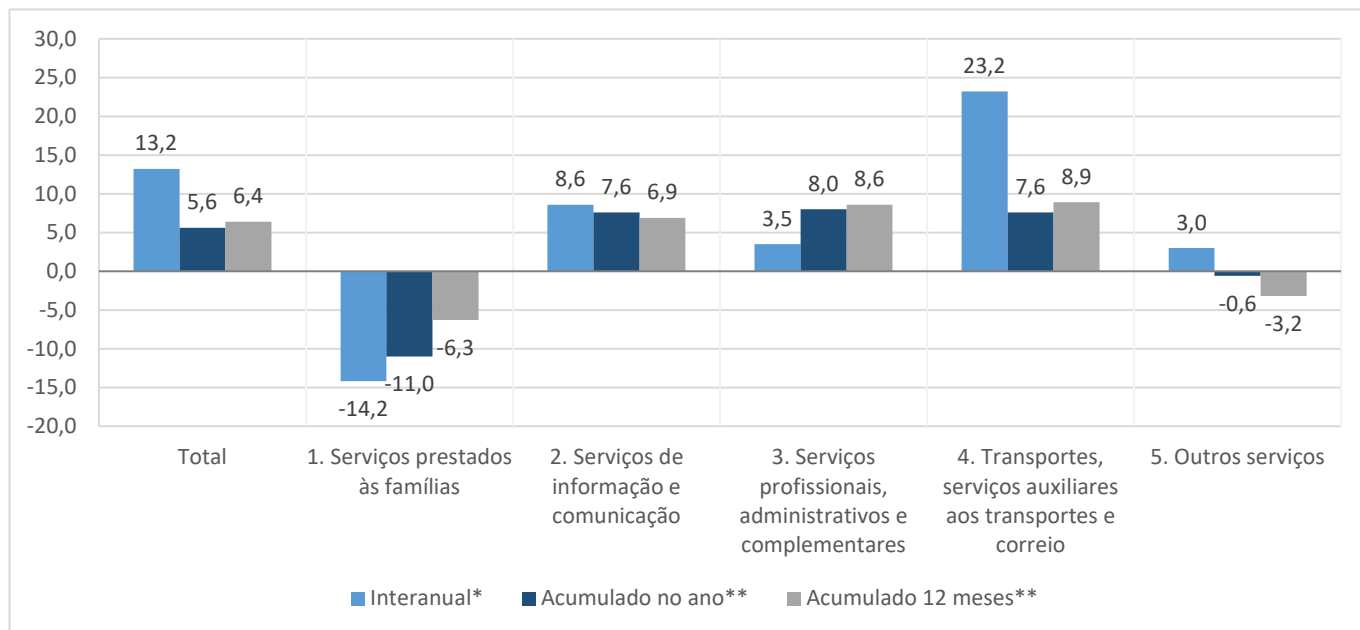
Fonte: Pesquisa Mensal de Serviços – PMS/IBGE
Elaboração: Coordenação de Estudos Econômicos – CEE/IJSN



Gráfico 3

Serviços | Abr/2024

Volume de Serviços Atividades de Serviços – Espírito Santo Variação (%) – Abril/2024

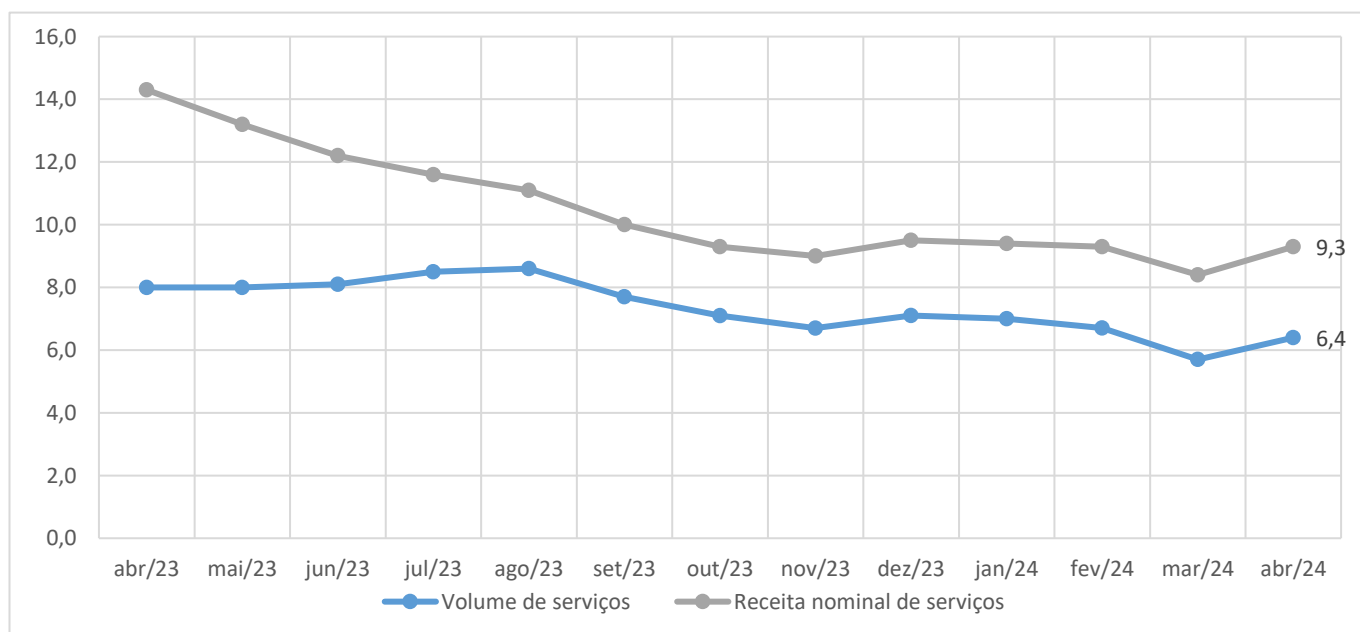


Fonte: Pesquisa Mensal de Serviços – PMS/IBGE
 Elaboração: Coordenação de Estudos Econômicos – CEE/IJSN
 *Base igual período do ano anterior
 **Base igual período anterior

Gráfico 4

Serviços | Abr/2024

Volume de Serviços e Receita Nominal de Serviços Espírito Santo Variação (%) Acumulada em 12 Meses



Fonte: Pesquisa Mensal de Serviços – PMS/IBGE
 Elaboração: Coordenação de Estudos Econômicos – CEE/IJSN



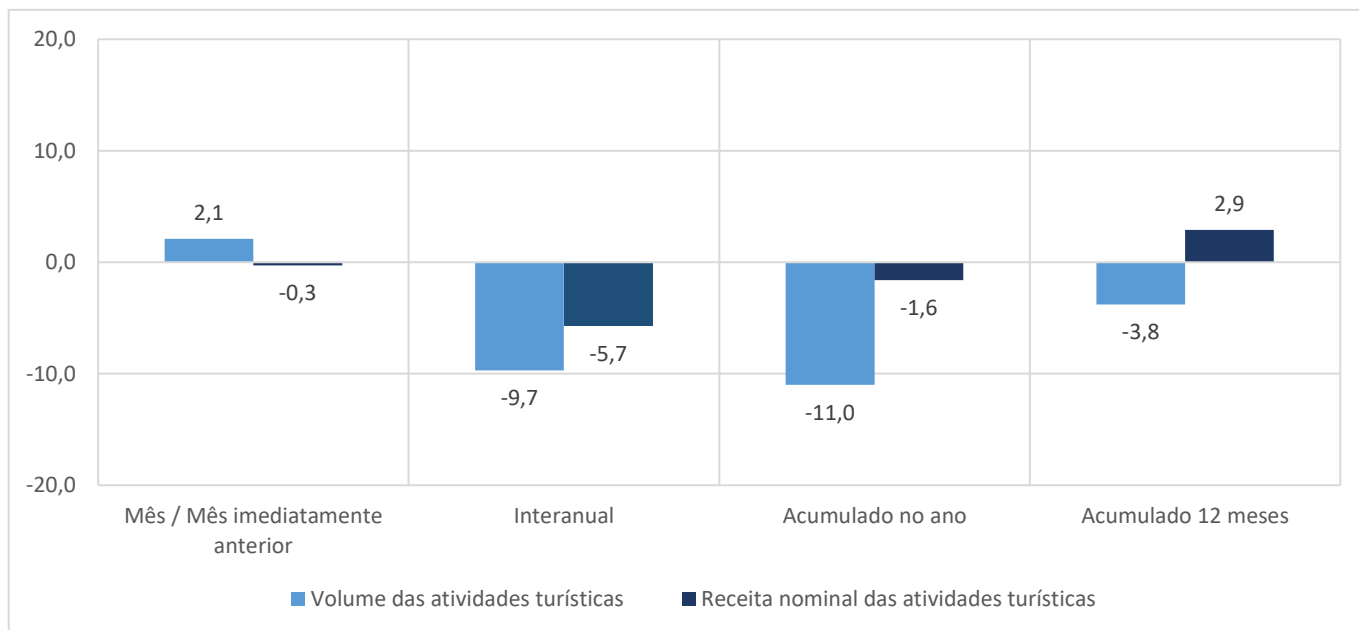
Gráfico 5

Serviços | Abr/2024

Varição (%) do Índice de Atividades Turísticas – IATUR

Espírito Santo

Varição (%) – Abril/2024



Fonte: IBGE – Pesquisa Mensal de Serviços

Elaboração: Coordenação de Estudos Econômicos – CEE/IJSN

*Base igual período do ano anterior

**Base igual período anterior