

*O volume de serviços no Espírito Santo cresceu +3,8% na comparação interanual. Já contra o mês imediatamente anterior houve uma redução de -3,1%, na série com ajuste sazonal.*

De acordo com a Pesquisa Mensal de Serviços (PMS) do Instituto Brasileiro de Geografia e Estatística (IBGE), o volume de serviços no Espírito Santo recuou -3,1% em abril de 2023 na comparação com o mês imediatamente anterior, na série dessazonalizada. Com isso, o Espírito Santo registrou o 14º melhor desempenho entre as unidades da Federação (UFs), abaixo da média nacional de -1,6%, nessa base de comparação. Já na comparação interanual, houve crescimento de +3,8%, resultado superior ao do país (+2,7%), posicionando o estado na 14ª colocação no ranking das UFs (Tabela 1, Gráfico 1 e Gráfico 2).

Quatro das cinco atividades pesquisadas no Espírito Santo tiveram crescimento na comparação interanual: *Serviços profissionais, administrativos e complementares (+16,0%); Outros serviços (+4,0%); Serviços de informação e comunicação (+3,8%); Transportes, serviços auxiliares aos transportes e correio (1,2%)*. Já *Serviços prestados às famílias (-2,5%)* foi o único segmento que apresentou retração nessa base de comparação (Tabela 1, Gráfico 2 e Gráfico 3).

O volume de serviços capixaba acumulado no ano de 2023 subiu em quatro dos cinco segmentos, resultando em um acréscimo de 7,5% e superando a variação de +4,8% verificado no Brasil. Por sua vez, no acumulado em 12 meses houve crescimento de +7,9%, com aumento em todas as atividades de serviços, enquanto no Brasil a expansão foi de +6,8% (Tabela 1, Gráfico 1, Gráfico 3 e Gráfico 4).

Em abril de 2023, a receita nominal de serviços no Espírito Santo registrou queda de -6,1% na comparação com o mês imediatamente anterior, na série dessazonalizada. Na comparação interanual, houve crescimento de +6,1% influenciado pelas cinco atividades averiguadas: *Serviços profissionais, administrativos e complementares (+25,1%); Outros serviços (+12,3%); Serviços prestados às famílias (+6,3%); Serviços de informação e comunicação (+3,2%); Transportes, serviços auxiliares aos transportes e correio (+0,9%)*. No acumulado em 12 meses, a receita nominal de serviços aumentou +14,2%, com expansão nos cinco segmentos examinados. (Tabela 2 e Gráfico 4).

O volume das atividades turísticas, medido pelo Índice de Atividades Turísticas – IATUR<sup>1</sup>, apresentou crescimento de +0,9% no confronto com o mês imediatamente anterior, na série com ajuste sazonal, ao passo que na comparação interanual registrou decréscimo de -1,8%. Já no acumulado no ano e no acumulado em 12 meses, os avanços foram de, respectivamente, 3,1% e +10,8%. Para as mesmas bases de comparação, a receita nominal das atividades turísticas apresentou variações de +4,3% frente ao mês imediatamente anterior, +11,3% na comparação interanual, +15,8% no acumulado no ano e +26,5% no acumulado em 12 meses (Gráfico 5).

<sup>1</sup> O IATUR é calculado a partir de um grupamento especial das atividades abrangidas pela PMS.

# Tabela 1

Serviços | Abr/2023

Volume de Serviços  
Brasil e Espírito Santo  
Variação (%) – Abril/2023

Atividades	Interanual*	Acumulado no ano*	Acumulado 12 meses**
<b>Brasil</b>			
<b>Total</b>	<b>2,7</b>	<b>4,8</b>	<b>6,8</b>
1. Serviços prestados às famílias	2,9	6,8	14,5
2. Serviços de informação e comunicação	4,0	5,4	4,0
3. Serviços profissionais, administrativos e complementares	4,0	4,8	6,6
4. Transportes, serviços auxiliares aos transportes e correio	2,0	5,4	10,0
5. Outros serviços	-0,9	0,2	-0,7
<b>Espírito Santo</b>			
<b>Total</b>	<b>3,8</b>	<b>7,5</b>	<b>7,9</b>
1. Serviços prestados às famílias	-2,5	-3,7	5,3
2. Serviços de informação e comunicação	3,8	4,7	3,7
3. Serviços profissionais, administrativos e complementares	16,0	12,1	11,1
4. Transportes, serviços auxiliares aos transportes e correio	1,2	8,8	8,3
5. Outros serviços	4,0	6,1	15,6

Fonte: Pesquisa Mensal de Serviços – PMS/IBGE

Elaboração: Coordenação de Estudos Econômicos – CEE/IJSN

\*Base igual período do ano anterior

\*\*Base igual período anterior

# Tabela 2

Serviços | Abr/2023

Receita Nominal de Serviços  
Brasil e Espírito Santo  
Variação (%) – Abril/2023

Atividades	Interanual*	Acumulado no ano*	Acumulado 12 meses**
<b>Brasil</b>			
<b>Total</b>	<b>8,0</b>	<b>10,8</b>	<b>13,9</b>
1. Serviços prestados às famílias	12,2	17,6	24,9
2. Serviços de informação e comunicação	5,2	5,9	5,3
3. Serviços profissionais, administrativos e complementares	12,0	12,6	14,5
4. Transportes, serviços auxiliares aos transportes e correio	7,1	12,4	19,8
5. Outros serviços	7,0	8,4	7,9
<b>Espírito Santo</b>			
<b>Total</b>	<b>6,1</b>	<b>10,9</b>	<b>14,2</b>
1. Serviços prestados às famílias	6,3	4,5	12,7
2. Serviços de informação e comunicação	3,2	3,8	5,6
3. Serviços profissionais, administrativos e complementares	25,1	19,8	18,4
4. Transportes, serviços auxiliares aos transportes e correio	0,9	11,0	14,6
5. Outros serviços	12,3	14,9	26,6

Fonte: Pesquisa Mensal de Serviços – PMS/IBGE

Elaboração: Coordenação de Estudos Econômicos – CEE/IJSN

\*Base igual período do ano anterior

\*\*Base igual período anterior



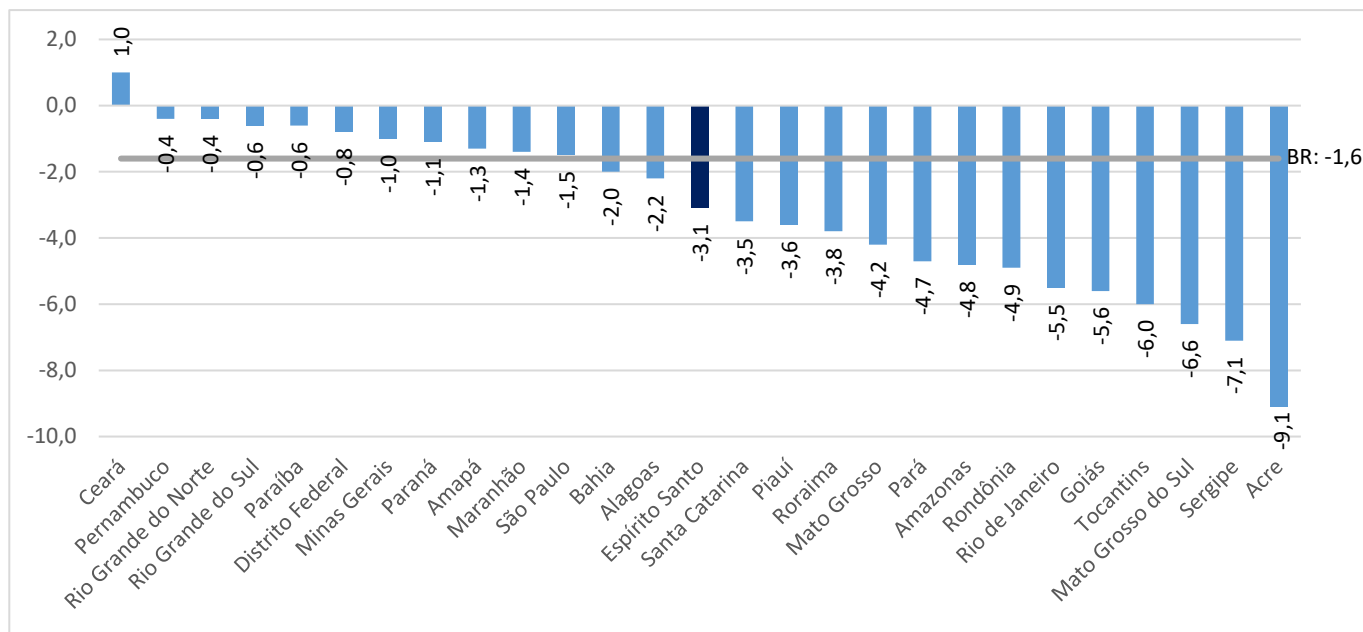
Serviços | Abril/2023

Resenha de Conjuntura | IJSN | Ano XVI | Número 51 | Divulgação: Jun/2023

# Gráfico 1

Serviços | Abr/2023

## Volume de Serviços Brasil e Unidades da Federação Variação (%) Abril23/Março23 – com ajuste sazonal

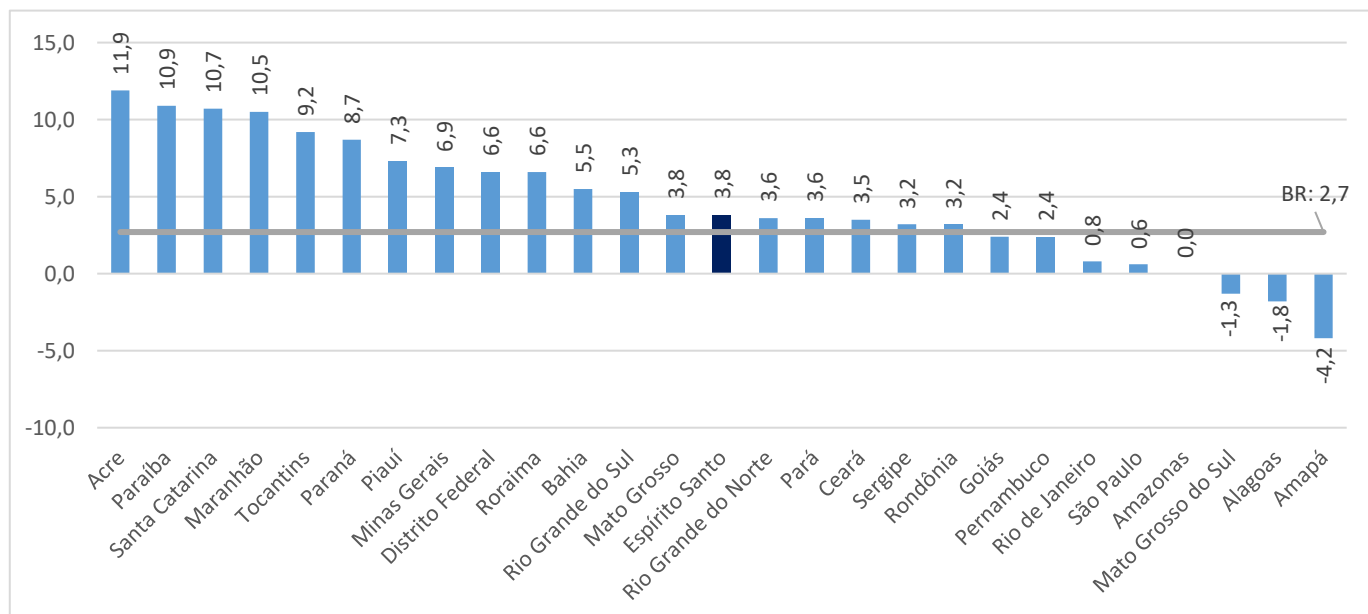


Fonte: Pesquisa Mensal de Serviços – PMS/IBGE  
Elaboração: Coordenação de Estudos Econômicos – CEE/IJSN

# Gráfico 2

Serviços | Abr/2023

## Receita Nominal de Serviços Espírito Santo Variação (%) Abril23/Abril22



Fonte: Pesquisa Mensal de Serviços – PMS/IBGE  
Elaboração: Coordenação de Estudos Econômicos – CEE/IJSN



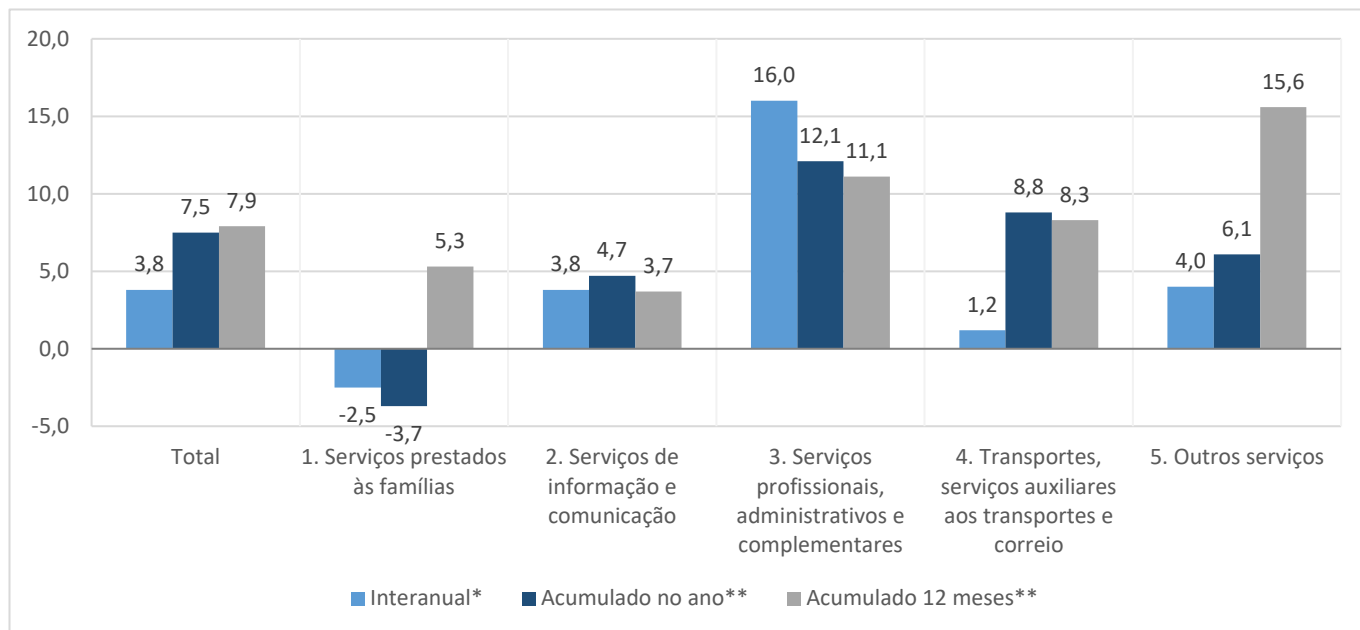
Serviços | Abril/2023

Resenha de Conjuntura | IJSN | Ano XVI | Número 51 | Divulgação: Jun/2023

# Gráfico 3

Serviços | Abr/2023

## Volume de Serviços Atividades de Serviços – Espírito Santo Variação (%) – Abril/2023



Fonte: Pesquisa Mensal de Serviços – PMS/IBGE

Elaboração: Coordenação de Estudos Econômicos – CEE/IJSN

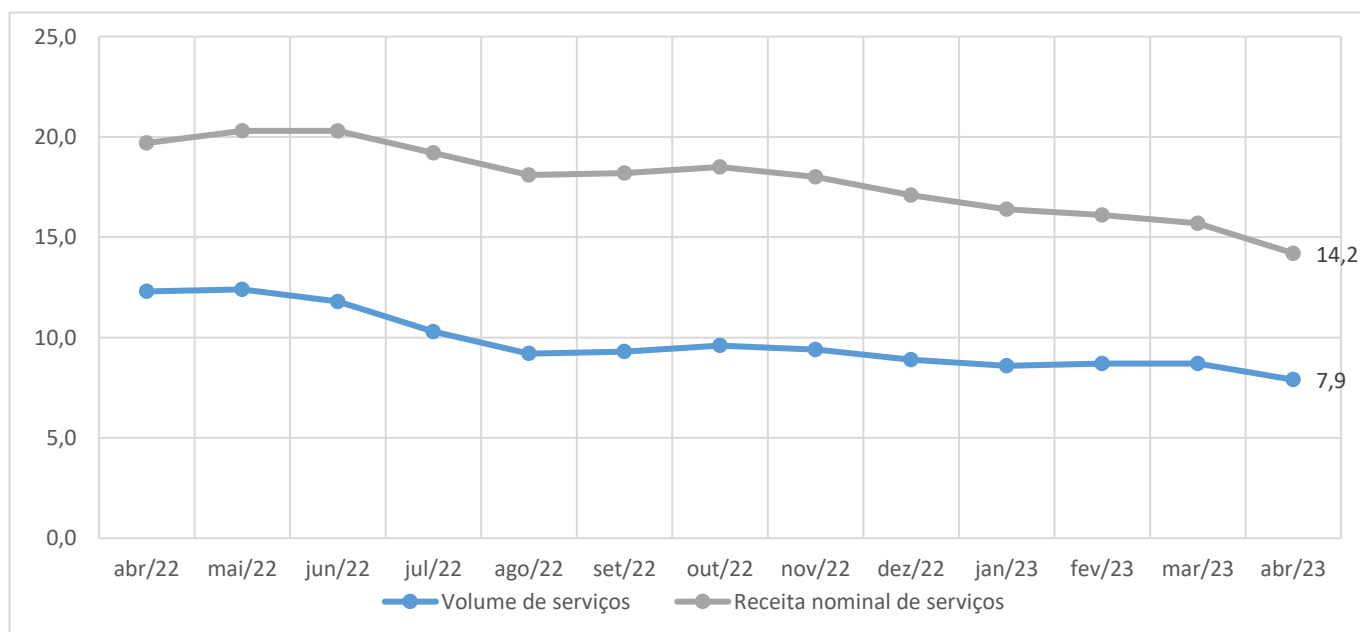
\*Base igual período do ano anterior

\*\*Base igual período anterior

# Gráfico 4

Serviços | Abr/2023

## Volume de Serviços e Receita Nominal de Serviços Espírito Santo Variação (%) Acumulada em 12 Meses



Fonte: Pesquisa Mensal de Serviços – PMS/IBGE

Elaboração: Coordenação de Estudos Econômicos – CEE/IJSN



Serviços | Abril/2023

Resenha de Conjuntura | IJSN | Ano XVI | Número 51 | Divulgação: Jun/2023

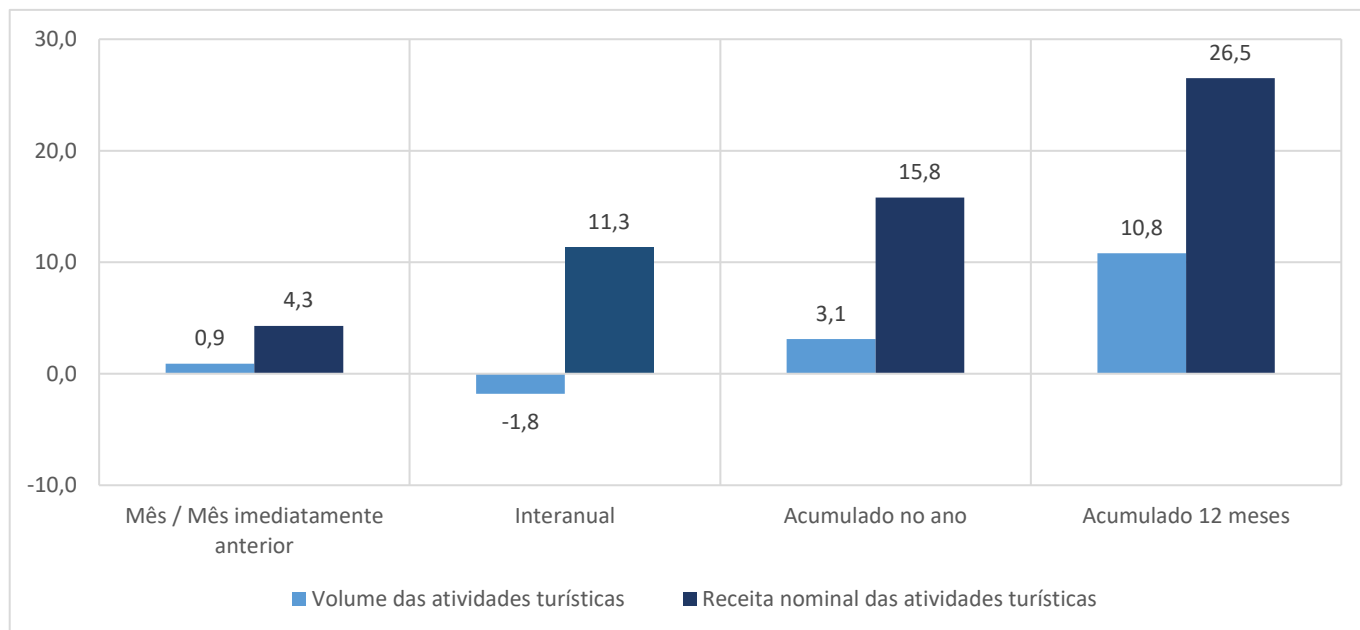
# Gráfico 5

Serviços | Abr/2023

## Varição (%) do Índice de Atividades Turísticas – IATUR

Espírito Santo

Varição (%) – Abril/2023



Fonte: IBGE – Pesquisa Mensal de Serviços

Elaboração: Coordenação de Estudos Econômicos – CEE/IJSN

\*Base igual período do ano anterior

\*\*Base igual período anterior