

Produção Industrial

Abril /2022

Em abril de 2022, a produção industrial capixaba, apresentou queda de -0,6% na comparação com março de 2022, na série livre dos efeitos sazonais, e no acumulado do ano, a indústria caiu -0,9%.

De acordo com a Pesquisa Industrial Mensal – Produção Física (PIM-PF), elaborada pelo Instituto Brasileiro de Geografia e Estatística (IBGE)¹, em abril de 2022 a produção industrial capixaba apresentou retração de -0,6%, no confronto com o mês imediatamente anterior, na série com ajuste sazonal, enquanto a indústria nacional apresentou estabilidade +0,1% no período. Com este resultado, o nível de produção da indústria estadual ocupou a décima posição no ranking das unidades da Federação (UF's) pesquisadas (Tabela 1 e Gráfico 1).

Na comparação interanual, o Espírito Santo apresentou queda de -7,3% na produção industrial, alcançando a última posição entre os estados pesquisados, com destaque para a Bahia (+22,0%) na primeira colocação. Neste período, todas as cinco atividades industriais capixabas apresentaram resultados negativos. Na comparação com abril de 2021, a atividade de *Fabricação de produtos minerais não-metálicos* (-9,9%), *Indústria Extrativa* (-8,8%), *Fabricação de produtos alimentícios* (-7,6%), *Metalurgia* (-7,4%) e a *Fabricação de celulose, papel e produtos de papel* (-0,3%) contribuíram negativamente na variação interanual (Tabela 1, Tabela 2, Gráfico 2 e Gráfico 4).

Ao se levar em consideração o peso das atividades no setor industrial estadual na composição da taxa, em comparação com abril do ano anterior, verifica-se resultado negativo na Indústria Geral em -7,3 pontos percentuais (p.p.). Esse resultado foi puxado principalmente pela *Indústria Extrativa* (segmento de minérios de ferro pelotizados ou sinterizados e óleos brutos de petróleo e gás natural) (-2,8 p.p.), pela *Metalurgia* (-1,8 p.p.), *Fabricação de produtos minerais não-metálicos* (-1,5 p.p.) e a *Fabricação de produtos alimentícios* (-1,2 p.p.). A exceção foi a atividade de *Fabricação de celulose, papel e produtos de papel* (+0,0 p.p.), que apresentando estabilidade no período (Tabela 3).

No acumulado do ano de 2022, comparado à igual período de 2021, a indústria capixaba apresentou saldo negativo de -0,9%. As principais atividades responsáveis por esse resultado foram: a *Indústria Extrativa* (-10,3%) e a *Fabricação de produtos minerais não-metálicos* (-8,9%). Entretanto, as atividades de *Fabricação de produtos alimentícios* (+12,3%), a *Metalurgia* (+7,4%) e da *Fabricação de celulose, papel e produtos de papel* (+1,4%), registraram resultados positivos (Tabela 1 e Tabela 2).

Ao longo dos últimos 12 meses a indústria capixaba cresceu +3,8%, ficando a trás de três UF's, enquanto para o Brasil a variação foi de -0,3%. Nessa comparação, no estado as atividades que corroboraram para esse resultado foram a *Metalurgia* (+21,7%), *Fabricação de produtos alimentícios* (+8,2%), *Fabricação de produtos minerais não-metálicos* (+2,9%), e a *Fabricação de celulose, papel e produtos de papel* (+0,6%), que mostraram variações positivas no período. Dentre as atividades, o resultado negativo correspondeu à *Indústria Extrativa* com -6,5%. Vale ressaltar que a *Indústria Extrativa*, vem mantendo quedas consecutivas que impactam de forma expressiva o resultado da indústria capixaba no período de 2021 e 2022, principalmente pela importância do setor na economia capixaba. Esses resultados estão diretamente relacionados as recorrentes quedas da produção de petróleo e gás natural, que no acumulado do ano atingiu queda de -26,9% para a produção de petróleo e -35,5% no gás natural, na comparação com o mesmo período no ano anterior de acordo com os dados da Agência Nacional do Petróleo (ANP)² (Tabela 1, Tabela 2, Tabela 3, Gráfico 3 e Gráfico 4).

¹ IBGE – INSTITUTO BRASILEIRO DE GEOGRAFIA E ESTATÍSTICA. Indicadores IBGE. Pesquisa Industrial Mensal – Produção Física, junho de 2022.

² ANP - AGÊNCIA NACIONAL DO PETRÓLEO, GÁS NATURAL E BIOCOMBUSTÍVEIS. Dados estatísticos, junho de 2022.

Tabela 1

Produção Industrial | Abr /2022

Indicadores Regionais de Produção Industrial Brasil e Unidades da Federação

Abril /2022

Atividades	Taxa de Variação (%)			
	Com Ajuste Sazonal	Sem Ajuste Sazonal		
	Abr22/ Mar22	Abr22/ Abr21	Acumulado no ano*	Acumulado 12 meses**
Brasil	0,1	-0,5	-3,4	-0,3
Nordeste	1,5	6,5	-2,1	-6,6
Amazonas	0,1	0,4	0,5	1,5
Pará	1,9	-3,5	-10,2	-7,6
Ceará	-1,5	4,7	-9,0	-3,7
Pernambuco	2,0	2,7	-4,3	-4,3
Bahia	3,0	22,0	5,2	-6,9
Minas Gerais	-0,6	-0,4	-2,1	4,8
Espírito Santo	-0,6	-7,3	-0,9	3,8
Rio de Janeiro	5,9	14,4	6,0	6,4
São Paulo	-2,8	-0,5	-4,0	-0,7
Paraná	-4,3	-6,6	-3,6	2,1
Santa Catarina	3,3	-5,6	-8,1	0,1
Rio Grande do Sul	0,5	0,5	-1,5	2,0
Mato Grosso	-4,7	15,7	23,1	8,4
Goiás	-0,5	-2,2	-0,7	-2,8

Fonte: Pesquisa Industrial Mensal - Produção Física - PIM-PF/IBGE

Elaboração: Coordenação de Estudos Econômicos - CEE/IJSN

*Base igual período do ano anterior

**Base igual período anterior

Tabela 2

Produção Industrial | Abr /2022

Produção Industrial Brasil e Espírito Santo Taxa de crescimento (%) - Abril /2022

Atividades	Taxa de Variação (%) - Sem Ajuste Sazonal		
	Abr22/ Abr21	Acumulado no ano*	Acumulado 12 meses**
Brasil			
Indústria Geral	-0,5	-3,4	-0,3
Indústria Extrativa	-0,1	-1,3	0,8
Indústria de Transformação	-0,5	-3,7	-0,5
Fabricação de produtos alimentícios	-4,7	0,5	-6,7
Fabricação de celulose, papel e produtos de papel	2,8	-0,8	2,2
Fabricação de produtos de minerais não metálicos	-5,1	-5,1	3,3
Metalurgia	-4,3	-4,7	7,6
Espírito Santo			
Indústria Geral	-7,3	-0,9	3,8
Indústria Extrativa	-8,8	-10,3	-6,5
Indústria de Transformação	-6,6	3,6	9,4
Fabricação de produtos alimentícios	-7,6	12,3	8,2
Fabricação de celulose, papel e produtos de papel	-0,3	1,4	0,6
Fabricação de produtos de minerais não metálicos	-9,9	-8,9	2,9
Metalurgia	-7,4	7,4	21,7

Fonte: Pesquisa Industrial Mensal - Produção Física - PIM-PF/IBGE

Elaboração: Coordenação de Estudos Econômicos - CEE/IJSN

*Base igual período do ano anterior

**Base igual período anterior



Produção Industrial | Abril /2022

Resenha de Conjuntura | IJSN | Ano XV | Número 47 | Divulgação: Jun/2022

Tabela 3

Produção Industrial | Abr /2022

Composição da taxa de crescimento da Indústria Geral

Espírito Santo

Pontos Percentuais – Abril /2022

Atividades	Sem Ajuste Sazonal		
	Abr22/ Abr21	Acumulado no ano*	Acumulado 12 meses**
Indústria Geral	-7,3	-0,9	3,8
Indústria Extrativa	-2,8	-3,3	-2,3
Fabricação de produtos alimentícios	-1,2	2,0	1,5
Fabricação de celulose, papel e produtos de papel	0,0	0,2	0,1
Fabricação de produtos de minerais não metálicos	-1,5	-1,4	0,4
Metalurgia	-1,8	1,6	4,1

Fonte: Pesquisa Industrial Mensal - Produção Física – PIM-PF/IBGE

Elaboração: Coordenação de Estudos Econômicos – CEE/IJSN

*Base igual período do ano anterior

**Base igual período anterior

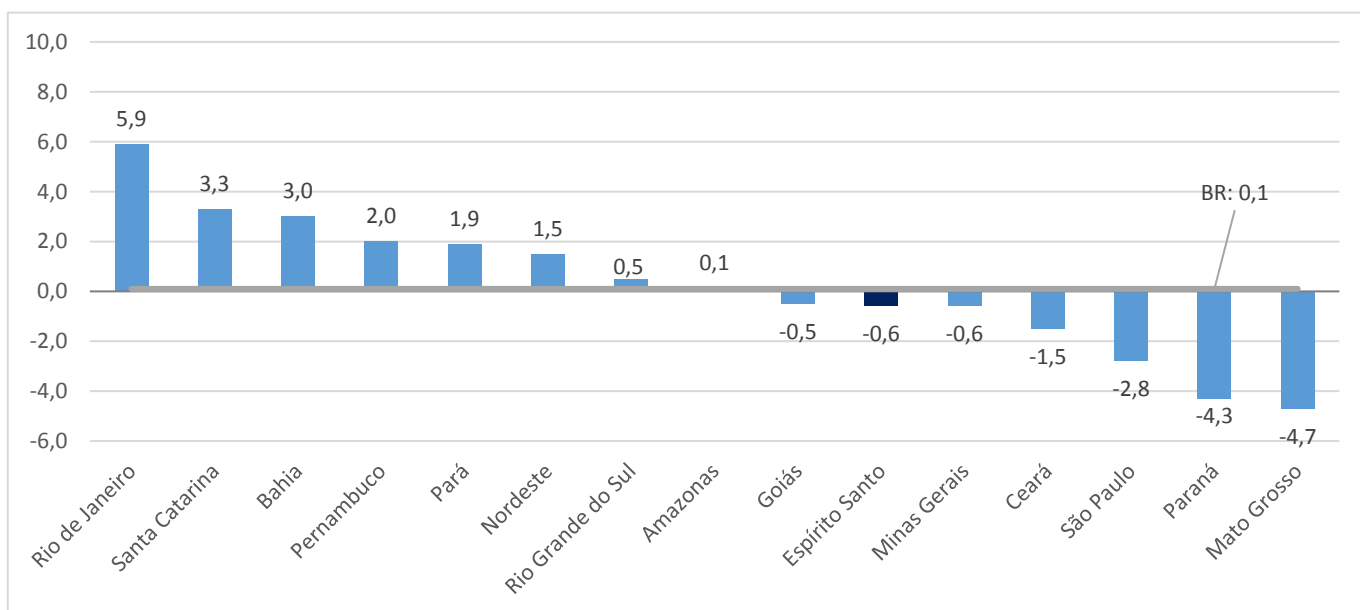
Gráfico 1

Produção Industrial | Abr /2022

Produção Industrial

Brasil e Unidades da Federação

Varição (%) Abr22/ Mar22 – com ajuste sazonal



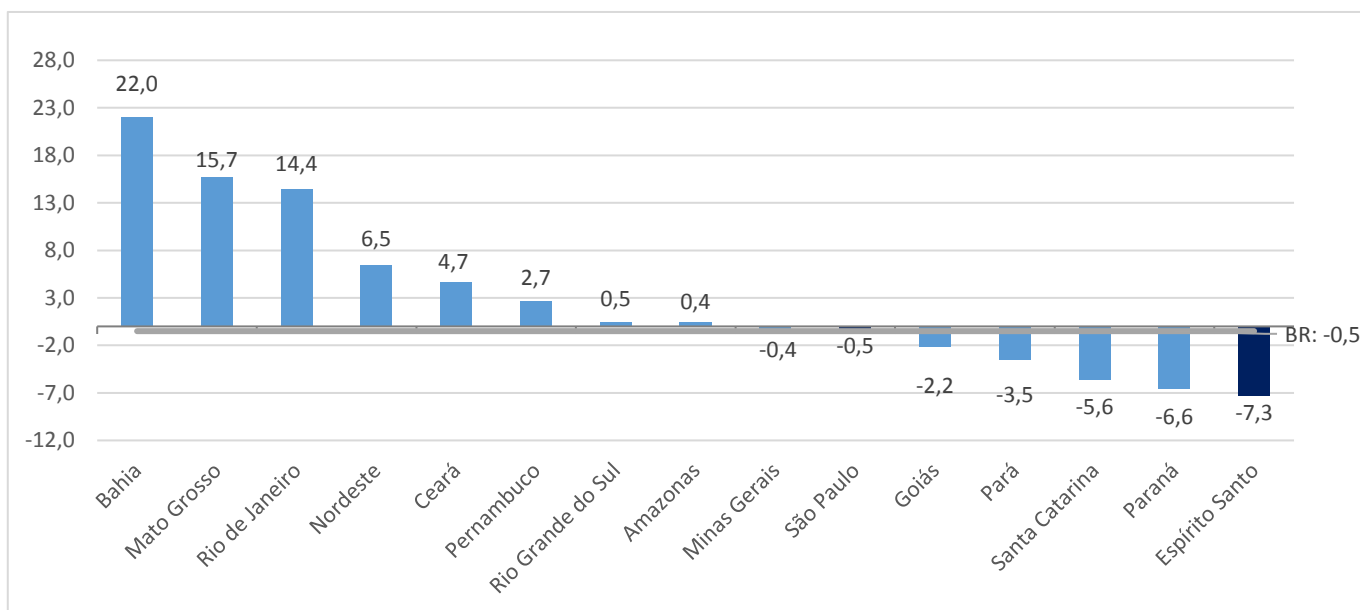
Fonte: Pesquisa Industrial Mensal - Produção Física – PIM-PF/IBGE

Elaboração: Coordenação de Estudos Econômicos – CEE/IJSN

Gráfico 2

Produção Industrial Brasil e Unidades da Federação Variação (%) Abr22/ Abr21

Produção Industrial | Abr /2022

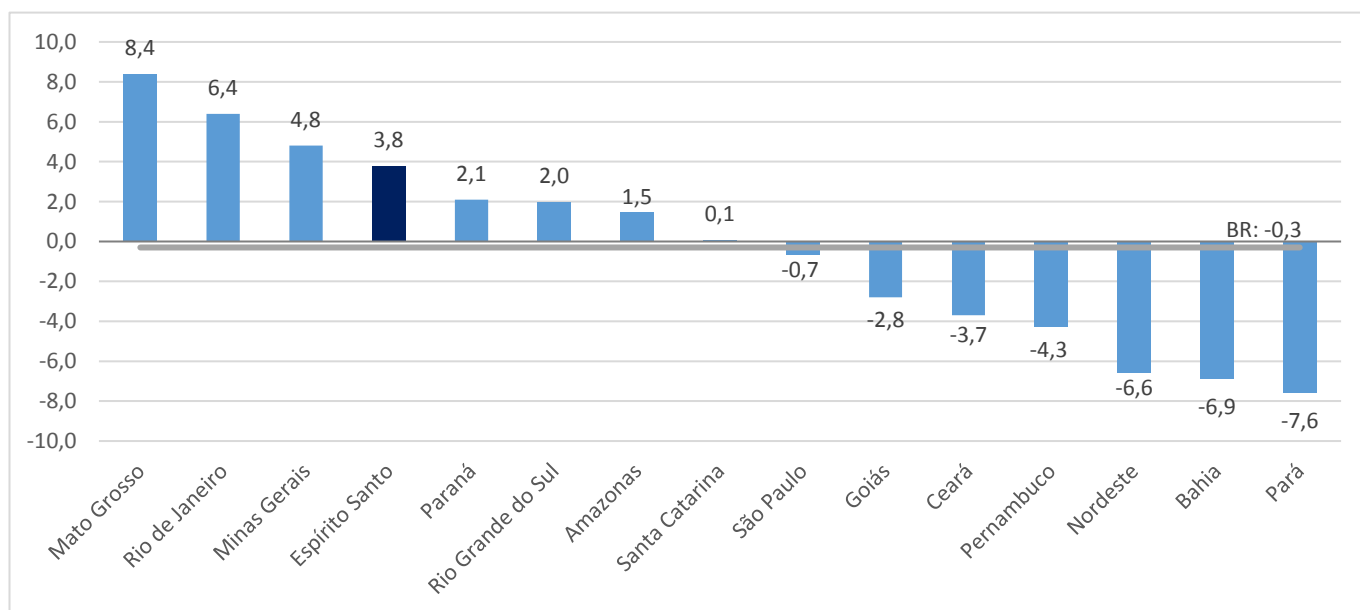


Fonte: Pesquisa Industrial Mensal - Produção Física – PIM-PF/IBGE
Elaboração: Coordenação de Estudos Econômicos – CEE/IJSN

Gráfico 3

Produção Industrial Brasil e Unidades da Federação Variação (%) acumulado em 12 meses*

Produção Industrial | Abr /2022



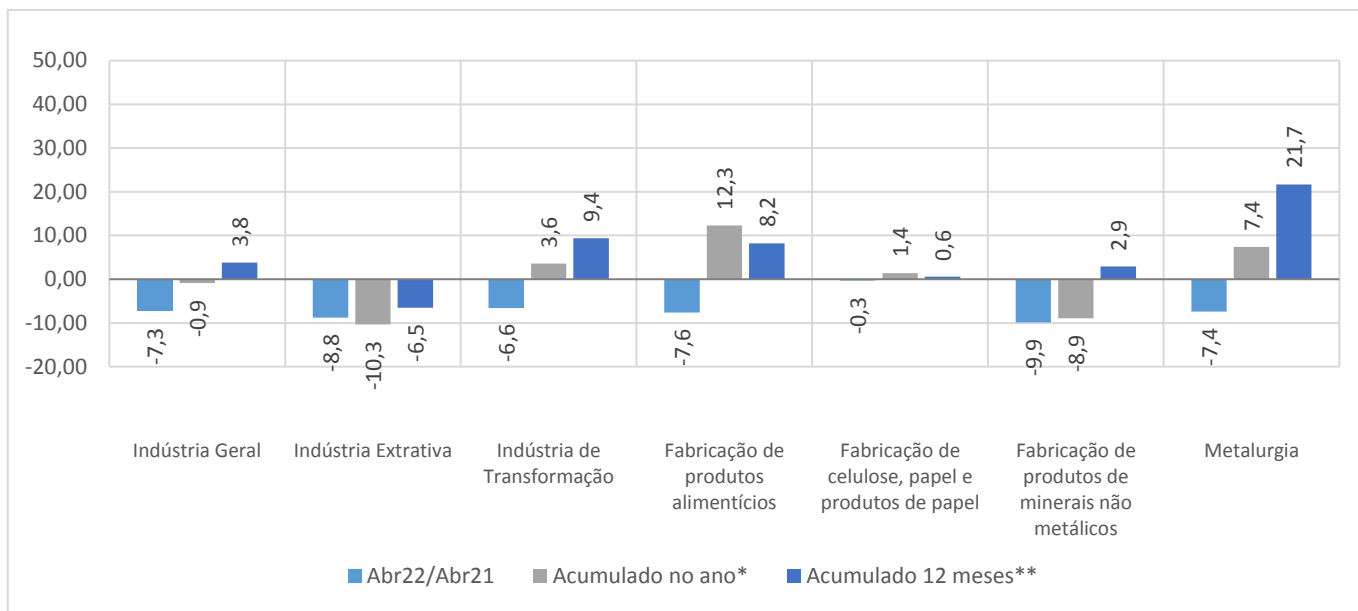
Fonte: Pesquisa Industrial Mensal - Produção Física – PIM-PF/IBGE
Elaboração: Coordenação de Estudos Econômicos – CEE/IJSN

*Base: igual período anterior

Gráfico 4

Produção Industrial por Atividades Espírito Santo Variação (%)

Produção Industrial | Abr /2022



Fonte: Pesquisa Industrial Mensal - Produção Física – PIM-PF/IBGE

Elaboração: Coordenação de Estudos Econômicos – CEE/IJSN

*Base igual período do ano anterior

**Base igual período anterior