

Em abril de 2021 o volume de serviços¹ no Espírito Santo avançou +3,1%, frente ao mês imediatamente anterior, enquanto na comparação interanual houve avanço de +12,4%.

De acordo com a Pesquisa Mensal de Serviços (PMS), elaborada pelo Instituto Brasileiro de Geografia e Estatística (IBGE), em abril de 2021, o volume de serviços no Espírito Santo avançou +3,1%², frente ao mês imediatamente anterior. Já na comparação interanual, houve avanço de +12,4%, abaixo do avanço +19,8% observado nacionalmente. Com isso, o setor registrou o terceiro resultado positivo consecutivo após treze meses de queda, apresentando expansão em todas as cinco atividades pesquisadas no Espírito Santo, nessa base de comparação (Tabela 1, Gráfico 1 e Gráfico 3).

Entre os segmentos investigados no estado, o crescimento mais expressivo ocorreu nos *Serviços prestados às famílias* (+30,9%), que inclui as atividades mais afetadas pela pandemia de covid-19, tais como restaurantes, hotéis, academias e salões de beleza. Contudo, esse resultado foi influenciado por uma base de comparação fraca em abril de 2020, em virtude da adoção de restrições a circulação de pessoas necessária para contenção do coronavírus mais prolongadas. Na sequência, aparecem *Transportes, serviços auxiliares aos transportes e correio* (+18,4%); que possui o maior peso na estrutura de serviços capixaba; *Outros serviços* (+14,3%); *Serviços profissionais, administrativos e complementares* (+7,2%); e *Serviços de informação e comunicação* (+1,1%) (Tabela 1).

No acumulado no ano, o volume de serviços expandiu +3,3%, décimo quarto melhor desempenho entre os estados, porém inferior ao visto no Brasil (+3,7%). Já no acumulado em 12 meses houve encolhimento de -4,7% no estado, resultado acima do observado no país (-5,4%) (Tabela 1, Gráfico 1, Gráfico 3 e Gráfico 5).

Por sua vez, a receita nominal de serviços no Espírito Santo cresceu +15,7%, na comparação interanual. Assim, o estado registrou resultado abaixo do constatado no país (+22,4%) (Tabela 2, Gráfico 2, Gráfico 4 e Gráfico 5).

Setorialmente, houve avanço em todas as cinco atividades averiguadas, na comparação interanual: *Serviços prestados às famílias* (+36,7%); *Transportes, serviços auxiliares aos transportes e correio* (+20,0%); *Outros serviços* (+15,7%) e; *Serviços profissionais, administrativos e complementares* (+9,4%); e *Serviços de informação e comunicação* (+5,7%) (Tabela 2).

No Espírito Santo, a receita nominal de serviços acumulada no ano mostrou aumento de +4,8%, décimo segundo melhor resultado entre as Unidades da Federação e patamar ligeiramente superior ao observado no Brasil (+4,7%). No acumulado em 12 meses, o estado teve recuo de -4,3%, enquanto no país a diminuição foi de -4,9% (Tabela 2, Gráfico 2, Gráfico 4 e Gráfico 5).

¹ O IBGE a partir do mês de outubro de 2015 passou a divulgar a série de volume de serviços com intuito de fornecer informações sobre o desempenho real do setor, ou seja, sem a influência dos preços sobre a atividade. A metodologia do indicador pode ser encontrada em: <http://migre.me/s9nKA>

² A variação mensal contra o mês imediatamente anterior do volume de serviços está disponível em: <https://sidra.ibge.gov.br/Tabela/6442>

Tabela 1

Serviços | Abr/2021

Volume de Serviços
Brasil e Espírito Santo
Variação percentual (%) – Abril/2021

Atividades	Interanual*	Acumulado no ano*	Acumulado 12 meses**
Brasil			
Total	19,8	3,7	-5,4
1. Serviços prestados às famílias	65,8	-15,3	-34,3
2. Serviços de informação e comunicação	12,8	5,8	0,5
3. Serviços profissionais, administrativos e complementares	10,9	0,2	-9,6
4. Transportes, serviços auxiliares aos transportes e correio	30,7	7,7	-3,9
5. Outros serviços	16,8	5,2	5,7
Espírito Santo			
Total	12,4	3,3	-4,7
1. Serviços prestados às famílias	30,9	-7,6	-28,9
2. Serviços de informação e comunicação	1,1	0,2	-6,0
3. Serviços profissionais, administrativos e complementares	7,2	-0,2	-7,6
4. Transportes, serviços auxiliares aos transportes e correio	18,4	7,6	0,4
5. Outros serviços	14,3	-1,9	-8,1

Fonte: Pesquisa Mensal de Serviços – PMS/IBGE

Elaboração: Coordenação de Estudos Econômicos – CEE/IJSN

*Base igual período do ano anterior

**Base igual período anterior

Tabela 2

Serviços | Abr/2021

Receita nominal de Serviços
Brasil e Espírito Santo
Variação percentual (%) – Abril/2021

Atividades	Interanual*	Acumulado no ano*	Acumulado 12 meses**
Brasil			
Total	22,4	4,7	-4,9
1. Serviços prestados às famílias	62,1	-13,2	-31,3
2. Serviços de informação e comunicação	15,5	8,0	2,3
3. Serviços profissionais, administrativos e complementares	13,0	2,3	-7,5
4. Transportes, serviços auxiliares aos transportes e correio	32,8	6,5	-6,0
5. Outros serviços	18,7	7,0	7,7
Espírito Santo			
Total	15,7	4,8	-4,3
1. Serviços prestados às famílias	36,7	-1,4	-23,4
2. Serviços de informação e comunicação	5,7	4,4	-3,6
3. Serviços profissionais, administrativos e complementares	9,4	1,6	-6,4
4. Transportes, serviços auxiliares aos transportes e correio	20,0	7,2	-1,2
5. Outros serviços	15,7	-0,6	-6,9

Fonte: Pesquisa Mensal de Serviços – PMS/IBGE

Elaboração: Coordenação de Estudos Econômicos – CEE/IJSN

*Base igual período do ano anterior

**Base igual período anterior



Serviços | Abril/2021

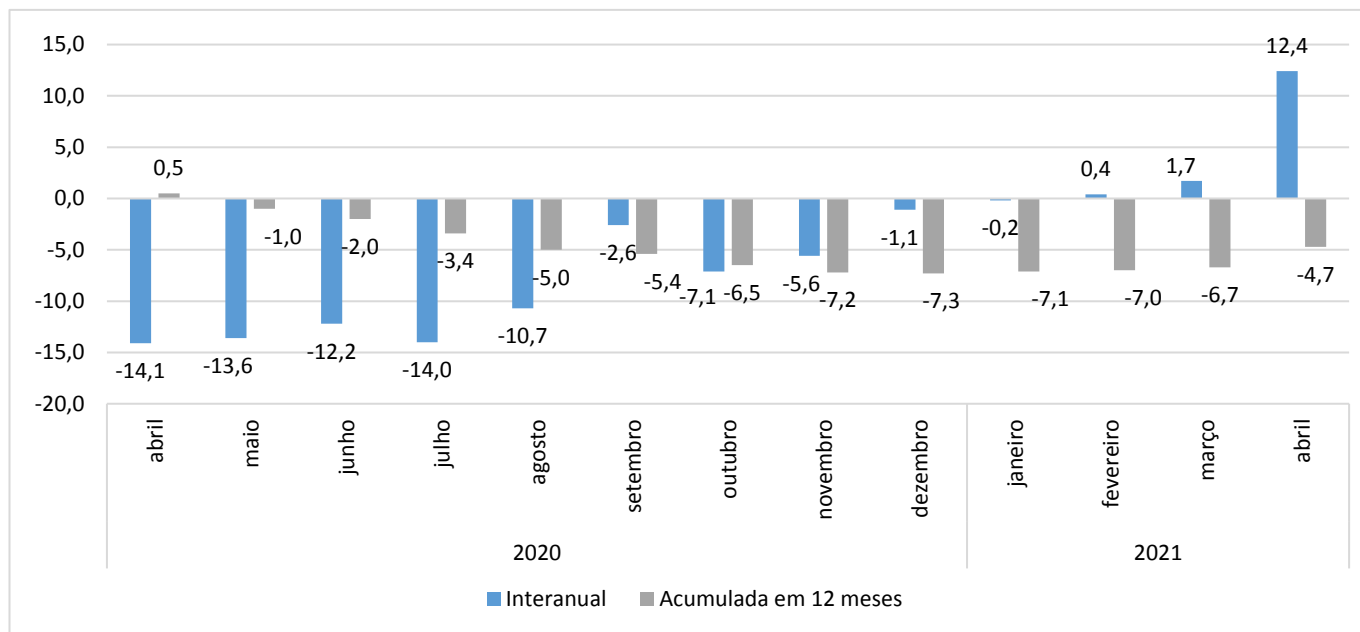
Resenha de Conjuntura | IJSN | Ano XIV | Número 50 | Divulgação: Jun/2021

Gráfico 1

Serviços | Abr/2021

Volume de Serviços Espírito Santo

Variação percentual interanual e acumulada em 12 meses



Fonte: Pesquisa Mensal de Serviços – PMS/IBGE

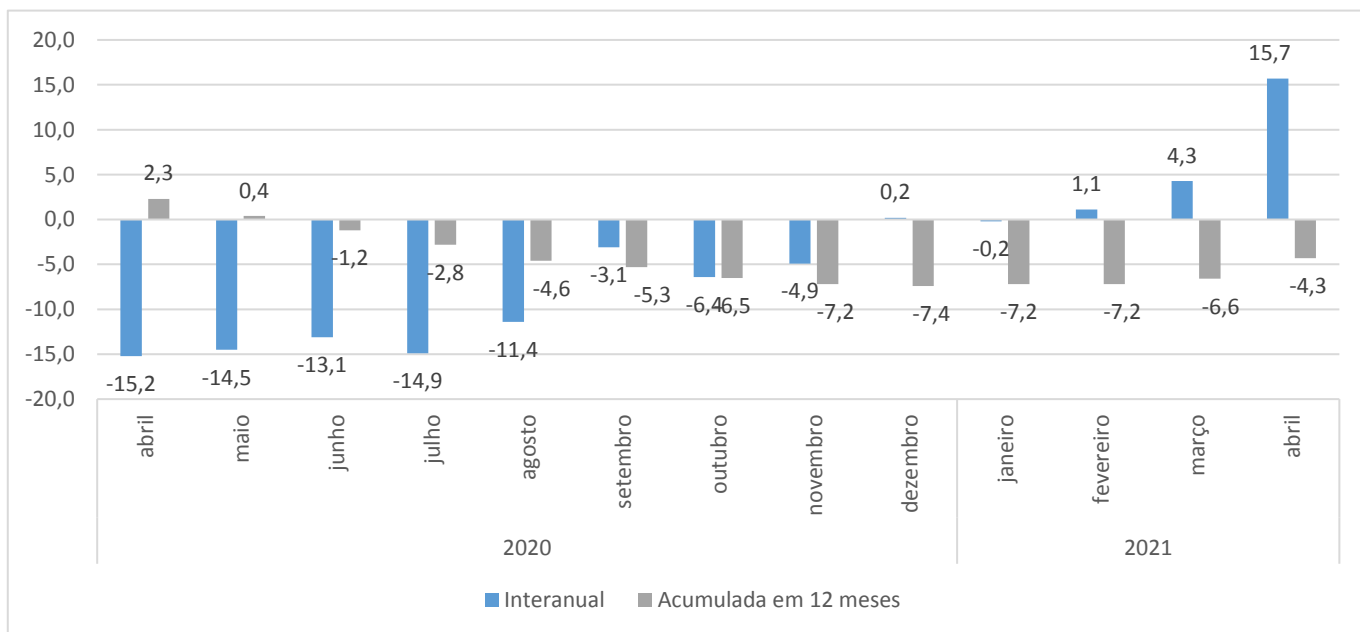
Elaboração: Coordenação de Estudos Econômicos – CEE/IJSN

Gráfico 2

Serviços | Abr/2021

Receita nominal de Serviços Espírito Santo

Variação percentual interanual e acumulada em 12 meses



Fonte: Pesquisa Mensal de Serviços – PMS/IBGE

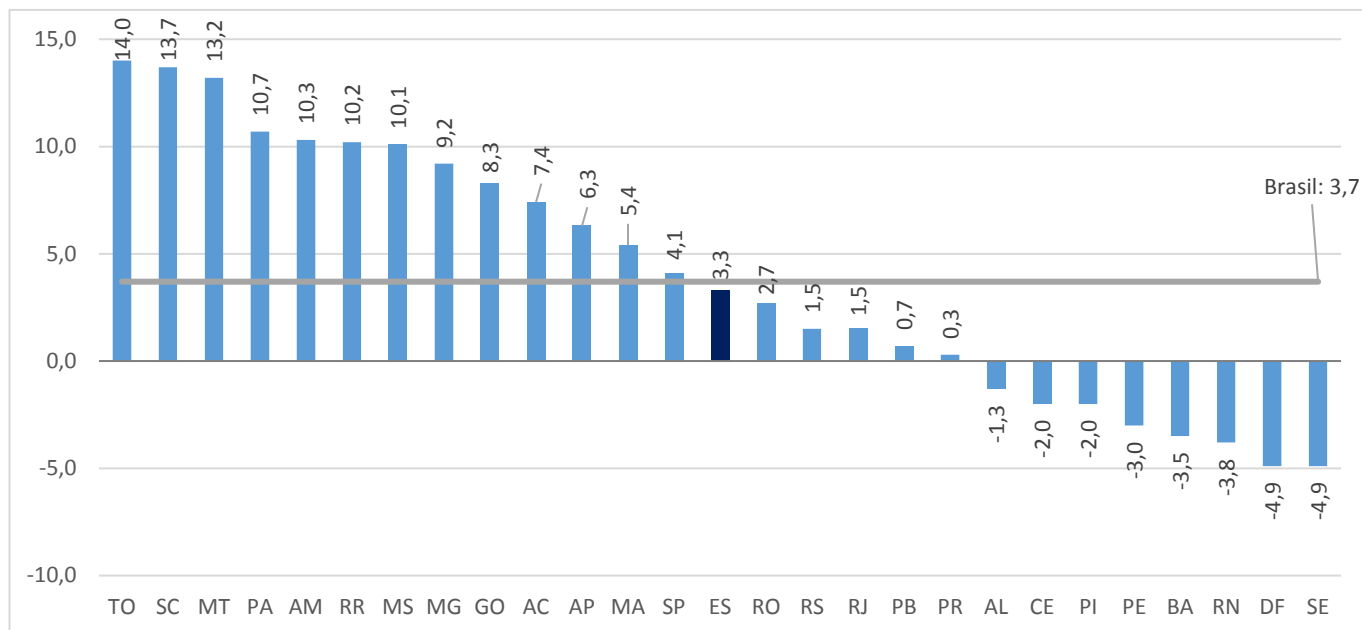
Elaboração: Coordenação de Estudos Econômicos – CEE/IJSN



Gráfico 3

Serviços | Abr/2021

Ranking do desempenho do setor de serviços Volume de serviços – Variação acumulada no ano base: igual período do ano anterior

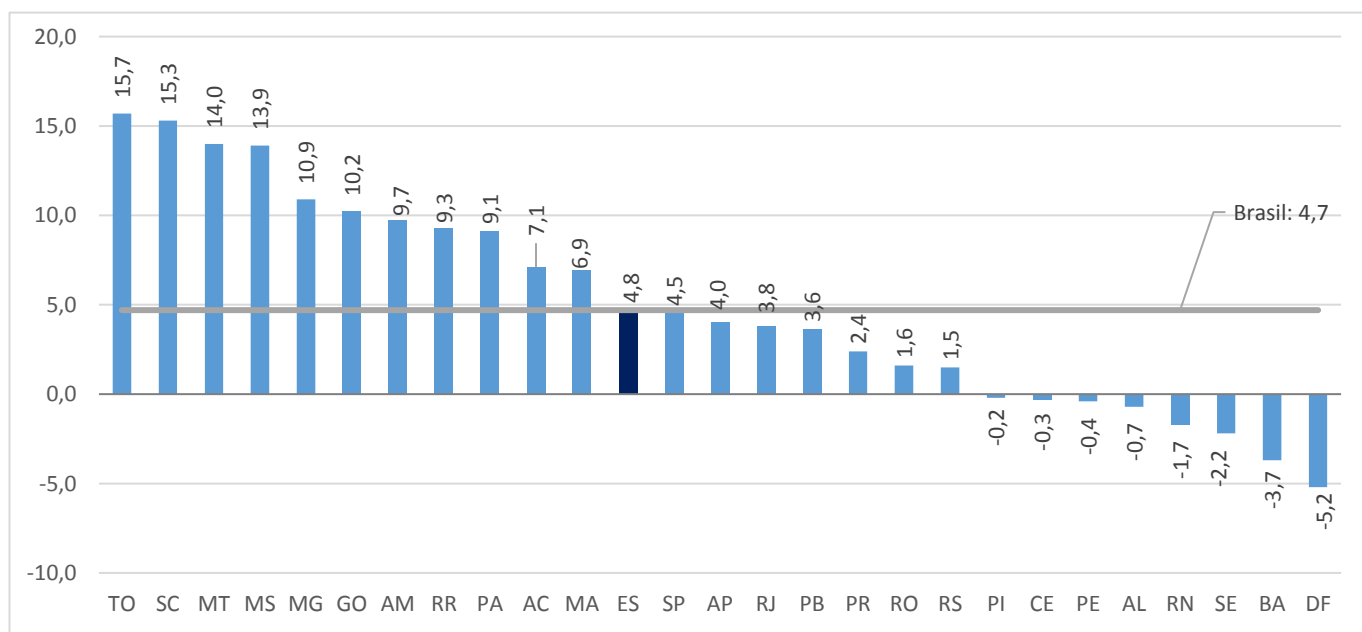


Fonte: Pesquisa Mensal de Serviços – PMS/IBGE
Elaboração: Coordenação de Estudos Econômicos – CEE/IJSN

Gráfico 4

Serviços | Abr/2021

Ranking do desempenho do setor de serviços Receita Nominal – Variação acumulada no ano base: igual período do ano anterior



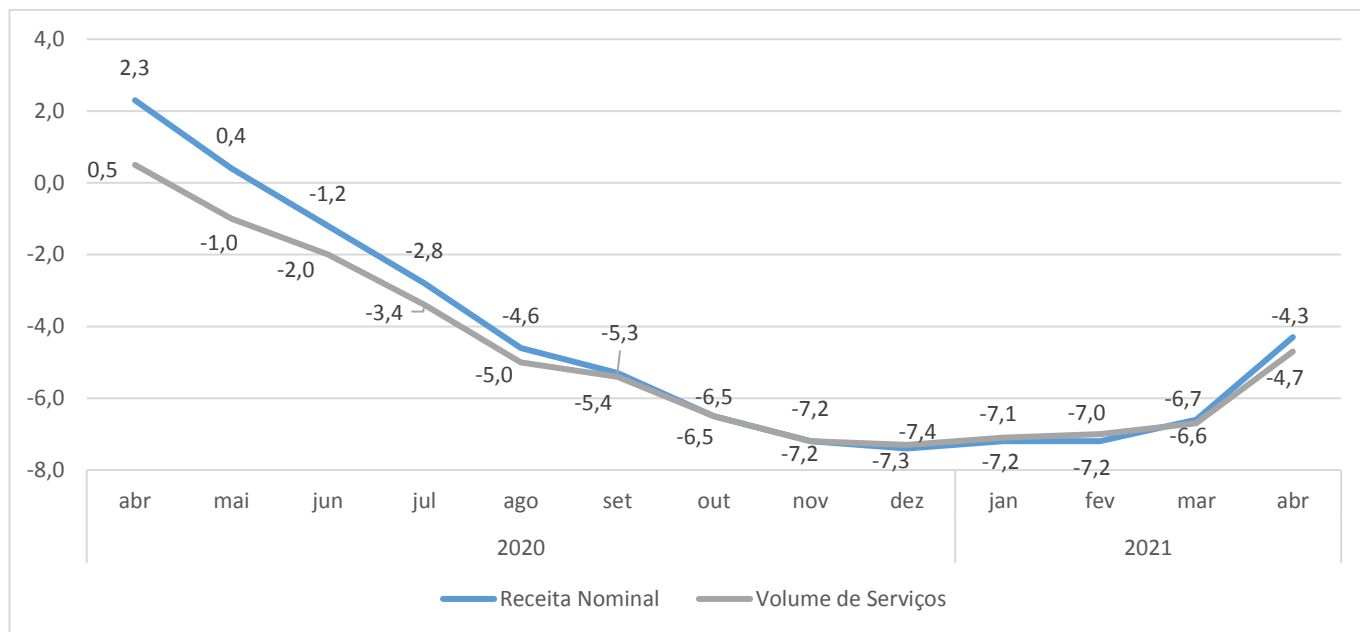
Fonte: Pesquisa Mensal de Serviços – PMS/IBGE
Elaboração: Coordenação de Estudos Econômicos – CEE/IJSN



Gráfico 5

Serviços | Abr/2021

Varição acumulada em 12 meses da receita nominal e do volume de serviços – Espírito Santo (%) – base: igual período do ano anterior



Fonte: Pesquisa Mensal de Serviços – PMS/IBGE

Elaboração: Coordenação de Estudos Econômicos – CEE/IJSN