



Índice de Preço na RMGV Abril/2021

Em abril de 2021, a inflação mensal medida na Região Metropolitana da Grande Vitória (RMGV) foi de +0,38% pelo IPCA¹ e de +0,43% pelo INPC². Em ambos os casos, a alta dos preços na RMGV ficou acima da média nacional, que foi de +0,31% e +0,38%, respectivamente.

De acordo com os dados do Instituto Brasileiro de Geografia e Estatística (IBGE), o Índice de Preço ao Consumidor Amplo (IPCA) na Região Metropolitana da Grande Vitória (RMGV) avançou +0,38% no mês de abril de 2021, na comparação com o mês imediatamente anterior, menor variação observada em 2021. Essa alta ficou acima da média nacional de +0,31% e foi a sétima menor entre as 16 áreas pesquisadas no país (Tabela 1, Gráfico 1 e Gráfico 2).

O grupo *Saúde e cuidados pessoais*, com expansão de +1,45%, gerou o maior impacto no avanço do IPCA na RMGV. Seu aumento foi influenciado por *Produtos farmacêuticos e óticos* (+3,19%) e em menor intensidade por *Cuidados pessoais* (+1,41%). A alta em *Produtos farmacêuticos e óticos* foi determinada pelo reajuste de até 10,08% no preço dos medicamentos, autorizado no dia 1º de abril (Tabela 1).

Também contribuiu de forma significativa para o acréscimo do nível de preços na RMGV o grupo *Transportes* com variação de +0,63%, puxado pela expansão de +5,11% em *Passagem aérea*³. Nos demais grupos, destacaram-se ainda os aumentos em *Artigos de residência* (+0,75%) e *Vestuário* (+0,72%). O movimento de alta foi parcialmente compensado pela deflação em *Alimentação e bebidas* (-0,20%) e *Habitação* (-0,14%) (Tabela 1).

A lista de produtos e serviços que ficaram mais caros em abril de 2021 na RMGV foi liderada por: *Cebola* (+7,03%), *Açúcar cristal* (+6,29%), *Antialérgico e broncodilatador* (+5,68%), *Psicotrópico e anorexígeno* (+5,65%) e *Bicicleta* (+5,44%). Em contrapartida, destacaram-se entre os bens que ficaram mais baratos *Banana-da-terra* (-17,75%), *Transporte por aplicativo* (-17,61%), *Abacaxi* (-16,31%), *Mamão* (-14,66%) e *Inhame* (-14,27%) (Gráfico 3).

A inflação acumulada em 12 meses pelo IPCA na RMGV foi de +7,53%, acima do observado para o Brasil (+6,76%) e sétima maior variação entre as dezesseis áreas pesquisadas. Nessa base de comparação, os maiores aumentos de preços ocorreram nos grupos *Artigos de residência* (+13,15%), *Alimentação e bebidas* (+12,08%), e *Transportes* (+12,00%) (Tabela 1 e Gráfico 4).

Assim como o IPCA, o Índice Nacional de Preços ao Consumidor (INPC) também apresentou elevação na RMGV, com alta de +0,43%, na comparação com o mês anterior. Esta foi a oitava menor variação entre as 16 áreas pesquisadas e ficou acima da média nacional, que avançou +0,38%. Dos nove grupos de produtos e serviços pesquisados, destacaram-se na RMGV os aumentos em *Saúde e cuidados pessoais* (+1,78%), *Vestuário* (+0,70%) e *Artigos de residência* (+0,66%) (Tabela 2, Gráfico 1 e Gráfico 5).

No acumulado em 12 meses, a inflação medida pelo INPC na RMGV avançou +8,73%, patamar acima da média nacional (+7,59%) e quarta maior entre as dezesseis áreas pesquisadas. Os grupos com maiores variações no período foram: *Transportes* (+14,64%), *Artigos de residência* (+13,60%) e *Alimentação e bebidas* (+12,60%) (Tabela 2 e Gráfico 6).

¹ O IPCA abrange as famílias com rendimentos mensais compreendidos entre 1 (hum) e 40 (quarenta) salários-mínimos, qualquer que seja a fonte de rendimentos, e residentes nas áreas urbanas das regiões.

² A população-objetivo do INPC abrange as famílias com rendimentos mensais compreendidos entre 1 (hum) e 5 (cinco) salários-mínimos, cuja pessoa de referência é assalariado em sua ocupação principal e residente nas áreas urbanas das regiões.

³ Dados de variações não apresentados em gráficos e tabelas nesse documento podem ser encontrados em: ftp://ftp.ibge.gov.br/Precos_Indices_de_Precos_ao_Consumidor/IPCA/Resultados_por_Subitem/

Índice geral, grupo e subgrupo	Brasil				Grande Vitória (ES)			
	No mês	Acumulado no ano	Acumulado em 12 meses	Peso no mês	No mês	Acumulado no ano	Acumulado em 12 meses	Peso no mês
Índice geral	0,31	2,37	6,76	100,00	0,38	2,94	7,53	100,00
Alimentação e bebidas	0,40	1,83	12,31	20,99	-0,20	-0,72	12,08	17,19
Alimentação no domicílio	0,47	1,65	15,54	15,10	-0,28	-1,87	13,57	12,98
Alimentação fora do domicílio	0,23	2,33	4,78	5,89	0,07	3,02	7,74	4,21
Habitação	0,22	0,35	5,43	15,41	-0,14	0,05	7,17	15,59
Encargos e manutenção	0,22	1,66	3,84	9,80	0,63	1,92	5,02	9,28
Combustíveis e energia	0,22	-1,87	8,34	5,61	-1,28	-2,64	10,57	6,31
Artigos de residência	0,57	2,80	11,85	3,81	0,75	3,08	13,15	3,90
Móveis e utensílios	0,89	3,88	6,83	1,74	-0,31	1,61	7,08	1,82
Aparelhos eletroeletrônicos	0,16	1,98	17,67	1,75	1,53	3,45	20,70	1,73
Consertos e manutenção	1,01	1,52	10,46	0,33	2,38	9,21	10,92	0,35
Vestuário	0,47	1,07	0,85	4,27	0,72	1,13	2,84	3,70
Roupas	0,53	0,64	-0,29	2,87	0,74	0,54	1,58	2,56
Calçados e acessórios	0,06	1,02	0,49	1,11	0,64	2,75	3,70	0,93
Jóias e bijuterias	1,78	6,82	17,61	0,23	0,64	0,36	15,44	0,18
Tecidos e armarinho	0,41	1,93	8,55	0,06	1,72	6,60	17,52	0,03
Transportes	-0,08	6,53	11,47	20,80	0,63	8,54	12,00	23,55
Transportes	-0,08	6,53	11,47	20,80	0,63	8,54	12,00	23,55
Saúde e cuidados pessoais	1,19	2,13	3,26	13,00	1,45	3,10	3,85	15,59
Produtos farmacêuticos e óticos	2,53	2,51	2,42	3,47	3,19	3,78	4,32	4,19
Serviços de saúde	0,51	2,26	2,93	5,69	0,57	2,90	3,37	8,09
Cuidados pessoais	0,99	1,61	4,54	3,84	1,41	2,70	4,42	3,31
Despesas pessoais	0,01	0,61	1,35	10,23	0,00	1,05	1,98	8,81
Serviços pessoais	0,10	0,79	1,33	6,49	0,11	1,05	1,62	6,12
Recreação, fumo e fotografia	-0,13	0,31	1,39	3,74	-0,24	1,06	2,81	2,70
Educação	0,04	2,12	-1,15	5,95	0,06	7,81	2,17	5,56
Cursos, leitura e papelaria	0,04	2,12	-1,15	5,95	0,06	7,81	2,17	5,56
Comunicação	0,08	-0,10	3,16	5,53	0,06	-0,11	2,75	6,10
Comunicação	0,08	-0,10	3,16	5,53	0,06	-0,11	2,75	6,10

Fonte: Sistema Nacional de Índices de Preços ao Consumidor – SNIPC/IBGE

Elaboração: Coordenação de Estudos Econômicos – CEE/IJSN

Índice geral, grupo e subgrupo	Brasil				Grande Vitória (ES)			
	No mês	Acumulado no ano	Acumulado em 12 meses	Peso no mês	No mês	Acumulado no ano	Acumulado em 12 meses	Peso no mês
Índice geral	0,38	2,35	7,59	100,00	0,43	2,68	8,73	100,00
Alimentação e bebidas	0,49	1,75	13,41	23,93	0,14	-0,42	12,60	19,85
Alimentação no domicílio	0,57	1,54	16,03	18,56	0,18	-1,30	13,57	15,91
Alimentação fora do domicílio	0,24	2,48	5,15	5,38	0,01	3,28	8,84	3,94
Habitação	0,35	0,57	6,28	17,27	0,03	0,31	7,87	18,54
Encargos e manutenção	0,31	1,91	4,64	10,37	0,90	2,05	5,74	10,60
Combustíveis e energia	0,42	-1,37	8,84	6,89	-1,13	-1,98	10,91	7,94
Artigos de residência	0,63	3,06	11,64	4,59	0,66	2,61	13,60	4,70
Móveis e utensílios	0,99	3,91	6,42	1,99	-0,40	1,24	6,76	2,09
Aparelhos eletroeletrônicos	0,23	2,64	16,97	2,19	1,50	3,54	21,10	2,36
Consertos e manutenção	1,05	1,19	11,29	0,41	1,67	5,49	7,38	0,25
Vestuário	0,53	0,76	0,43	5,00	0,70	0,84	2,45	4,55
Roupas	0,60	0,38	-0,47	3,37	0,76	0,41	1,42	3,23
Calçados e acessórios	0,19	0,93	0,22	1,37	0,55	1,89	2,90	1,08
Jóias e bijuterias	1,79	5,74	16,57	0,20	0,45	1,41	15,90	0,21
Tecidos e armarinho	0,42	1,92	8,72	0,06	1,64	6,45	16,82	0,03
Transportes	-0,08	6,44	11,03	20,02	0,33	8,76	14,64	21,02
Transportes	-0,08	6,44	11,03	20,02	0,33	8,76	14,64	21,02
Saúde e cuidados pessoais	1,34	2,17	3,75	11,23	1,78	3,24	4,56	13,45
Produtos farmacêuticos e óticos	2,65	2,86	3,14	2,95	3,45	3,87	5,47	3,99
Serviços de saúde	0,49	2,22	3,10	3,03	0,49	3,01	3,87	4,79
Cuidados pessoais	1,08	1,75	4,47	5,26	1,66	2,93	4,47	4,67
Despesas pessoais	0,10	0,98	2,24	7,75	0,18	1,84	3,80	6,91
Serviços pessoais	0,10	0,98	1,76	4,41	0,13	1,49	2,37	4,53
Recreação, fumo e fotografia	0,11	0,98	2,88	3,34	0,29	2,50	6,63	2,38
Educação	0,06	2,44	-1,10	4,35	0,19	6,52	1,18	3,93
Cursos, leitura e papelaria	0,06	2,44	-1,10	4,35	0,19	6,52	1,18	3,93
Comunicação	0,09	-0,14	3,42	5,86	0,07	-0,14	3,20	7,05
Comunicação	0,09	-0,14	3,42	5,86	0,07	-0,14	3,20	7,05

Fonte: Sistema Nacional de Índices de Preços ao Consumidor – SNIPC/IBGE

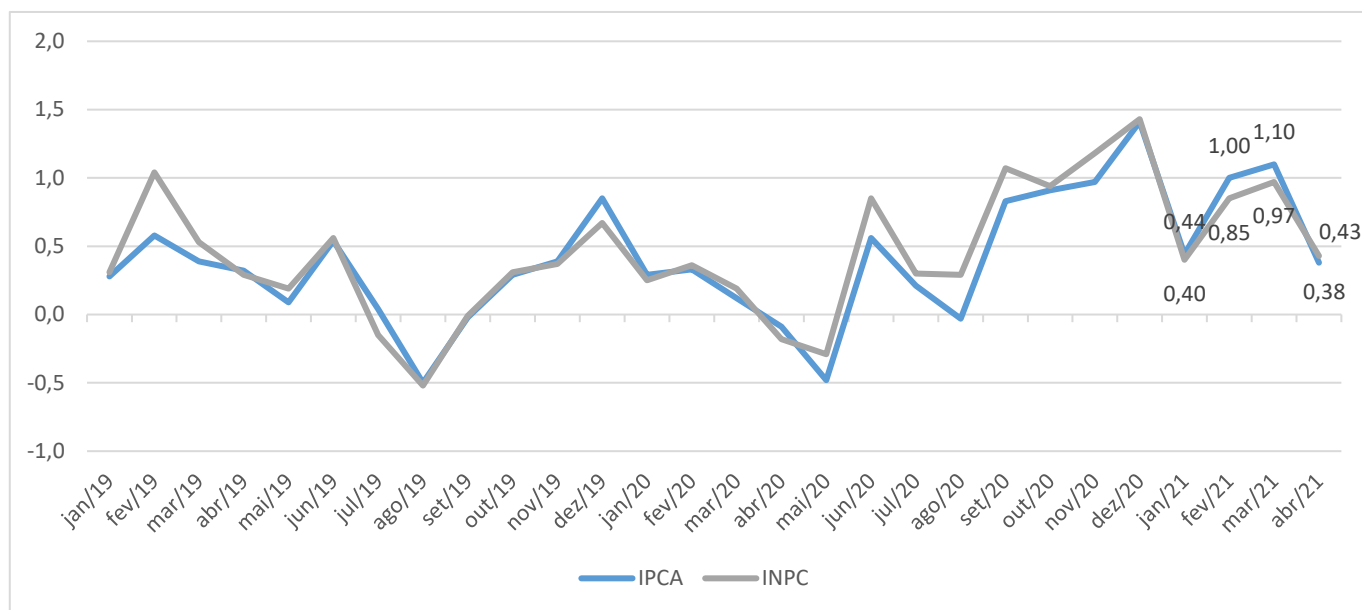
Elaboração: Coordenação de Estudos Econômicos – CEE/IJSN

Gráfico 1

Variação (%) mensal do IPCA e do INPC na Grande Vitória

Abril/2021

Índice de Preço na RMGV | Abr/2021



Fonte: Sistema Nacional de Índices de Preços ao Consumidor – SNIPC/IBGE

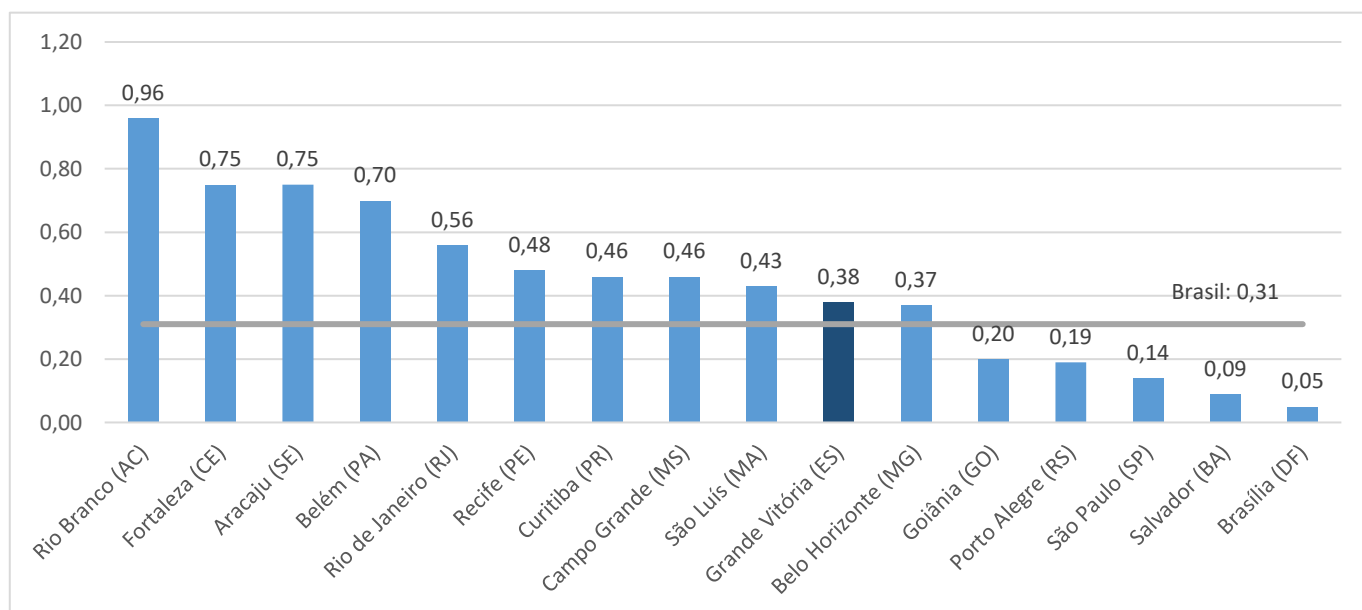
Elaboração: Coordenação de Estudos Econômicos – CEE/IJSN

Gráfico 2

Variação (%) mensal – Brasil, regiões metropolitanas e municípios

IPCA – Abril/2021

Índice de Preço na RMGV | Abr/2021



Fonte: Sistema Nacional de Índices de Preços ao Consumidor – SNIPC/IBGE

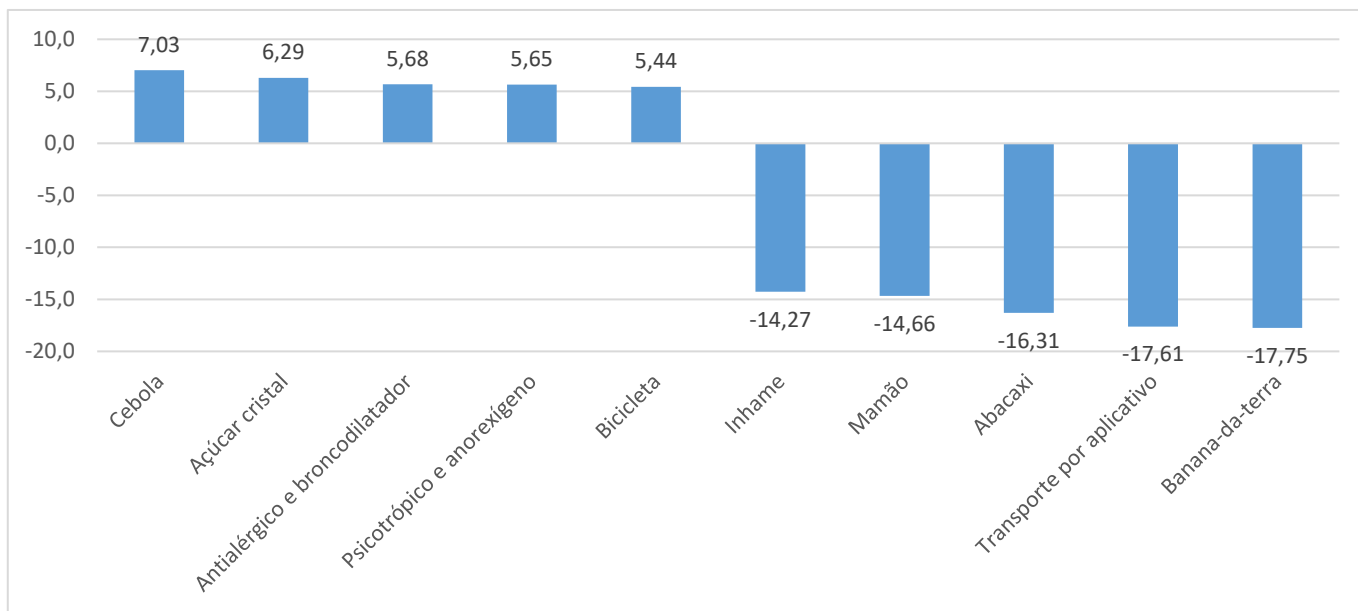
Elaboração: Coordenação de Estudos Econômicos – CEE/IJSN



Gráfico 3

Produtos e serviços com as maiores variações (%) de preço na Grande Vitória IPCA – Abril/2021

Índice de Preço na RMGV | Abr/2021

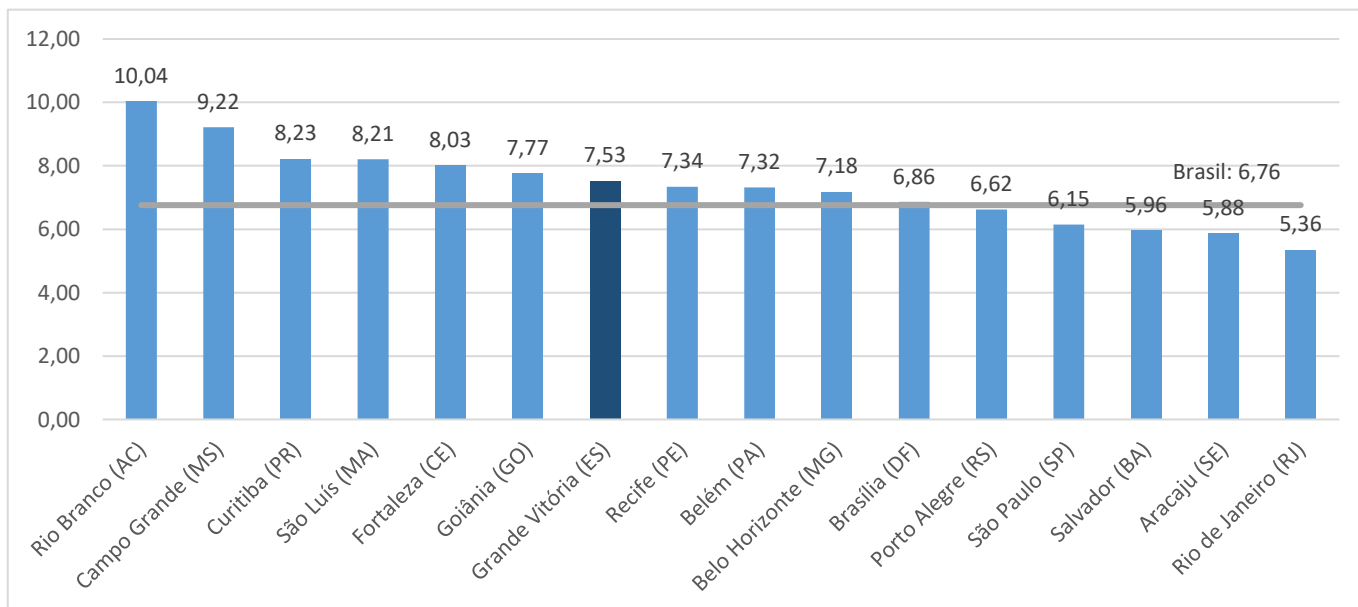


Fonte: Sistema Nacional de Índices de Preços ao Consumidor – SNIPC/IBGE
Elaboração: Coordenação de Estudos Econômicos – CEE/IJSN

Gráfico 4

Variação (%) acumulada em 12 meses – Brasil, regiões metropolitanas e municípios IPCA –Abril/2021

Índice de Preço na RMGV | Abr/2021



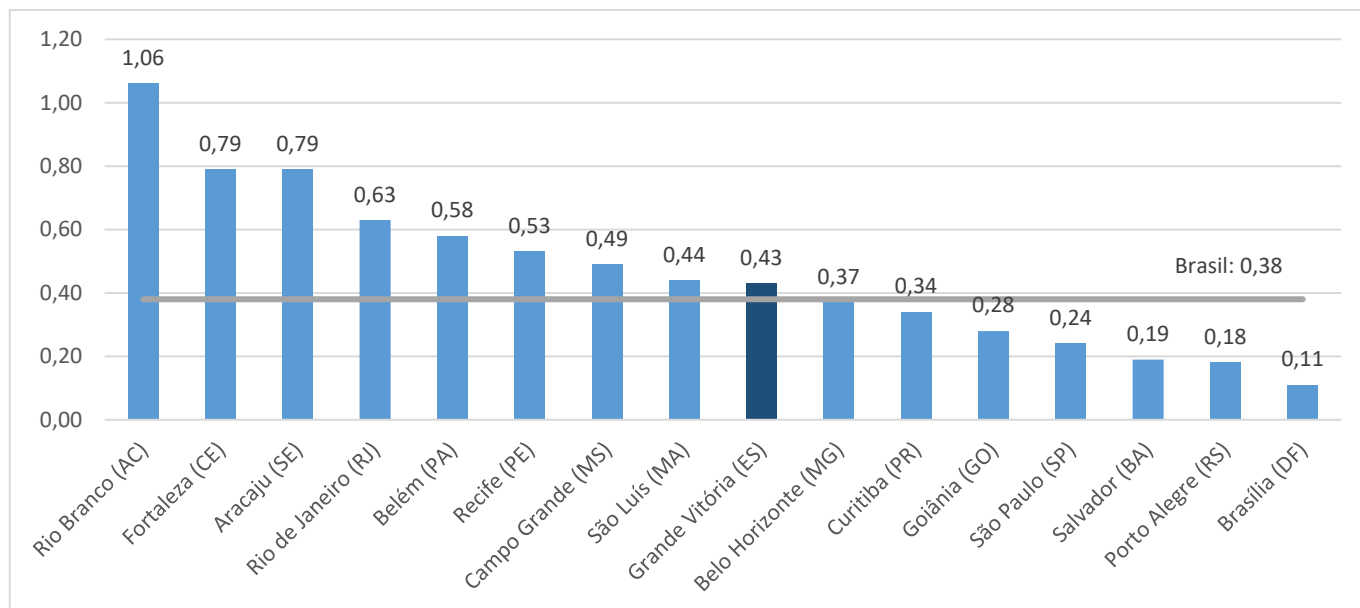
Fonte: Sistema Nacional de Índices de Preços ao Consumidor – SNIPC/IBGE
Elaboração: Coordenação de Estudos Econômicos – CEE/IJSN



Gráfico 5

Índice de Preço na RMGV | Abr/2021

Variação (%) mensal – Brasil, regiões metropolitanas e municípios INPC – Abril/2021

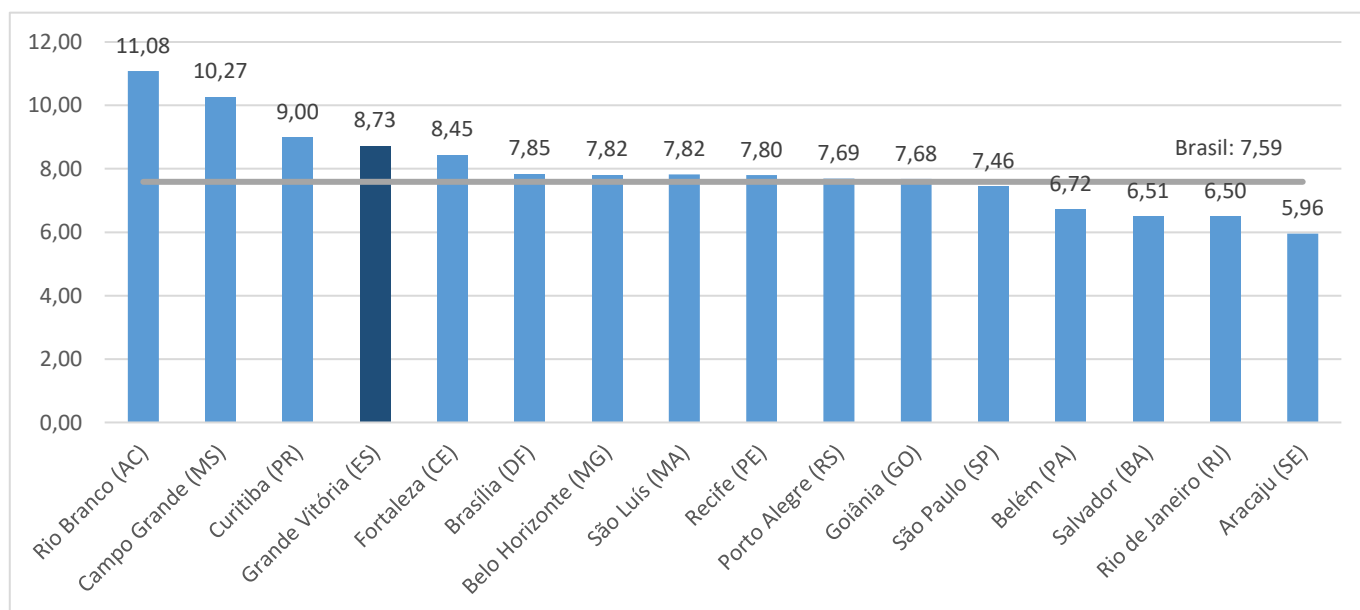


Fonte: Sistema Nacional de Índices de Preços ao Consumidor – SNIPC/IBGE
Elaboração: Coordenação de Estudos Econômicos – CEE/IJSN

Gráfico 6

Índice de Preço na RMGV | Abr/2021

Variação (%) acumulada em 12 meses – Brasil, regiões metropolitanas e municípios INPC –Abril/2021



Fonte: Sistema Nacional de Índices de Preços ao Consumidor – SNIPC/IBGE
Elaboração: Coordenação de Estudos Econômicos – CEE/IJSN

