



Em abril de 2021, a produção industrial capixaba, apresentou aumento +0,9% na comparação contra março de 2021, na série livre dos efeitos sazonais. Já no acumulado nos últimos 12 meses, a indústria retraiu -9,2%.

De acordo com a Pesquisa Industrial Mensal – Produção Física (PIM-PF), elaborada pelo Instituto Brasileiro de Geografia e Estatística (IBGE)¹, em abril de 2021 a produção industrial capixaba apresentou aumento +0,9%, no confronto com o mês imediatamente anterior, na série com ajuste sazonal, apontando um resultado positivo para a produção capixaba. Assim, o estado alcançou a terceira posição no ranking das unidades da Federação (UF's), ficando acima da média nacional de -1,3% (Tabela 1 e Gráfico 1).

Na comparação interanual, o Espírito Santo apresentou aumento de +26,1% na produção industrial, alcançando a nona posição entre os estados pesquisados. Dentre as atividades industriais capixabas, a única que registrou queda na comparação com abril de 2020 foi a *Indústria Extrativa* (-10,8%), enquanto as atividades de *Fabricação de produtos minerais não metálicos* (+83,2%), a *Fabricação de produtos alimentícios* (+74,7%), *Metalurgia* (+56,6%) e a *Fabricação de celulose, papel e produtos de papel* (+19,7%) foram as que apresentaram resultados positivos e contribuíram para maximizar o aumento da indústria capixaba na variação interanual (Tabela 1, Tabela 2, Gráfico 2 e Gráfico 4).

Ao se levar em consideração o peso das atividades no setor industrial estadual na composição da taxa da Indústria Geral, na comparação com abril do ano anterior, verifica-se que a *Indústria Extrativa* (segmento de minérios de ferro pelletizados ou sinterizados e óleos brutos de petróleo e gás natural) (-4,8 pontos percentuais) mostrou contribuição negativa, enquanto a *Metalurgia* (+10,7 p.p.), a *Fabricação de produtos minerais não-metálicos* (+8,8 p.p.), a *Fabricação de produtos alimentícios* (+8,6 p.p.) e a *Fabricação de celulose, papel e produtos de papel* (+2,8 p.p.), apresentaram contribuição positiva na comparação interanual (Tabela 3).

Ao longo dos últimos 12 meses a indústria capixaba recuou -9,2%, ficando à frente apenas do estado da Bahia (-9,8%) entre as UF's, com valores inferiores ao observado no Brasil (+1,1%). Nessa comparação, o resultado negativo corresponde principalmente à *Indústria Extrativa* (-28,7%) e *Metalurgia* (-7,3%). As atividades de *Fabricação de celulose, papel e produtos de papel* (+36,2%), *Fabricação de produtos minerais não-metálicos* (+13,2%) e *Fabricação de produtos alimentícios* (+2,3%), mostraram resultado positivo neste período. A *Indústria Extrativa*, apresentou o impacto mais expressivo para o resultado da composição da Taxa de Crescimento da Indústria Geral no Espírito Santo, com -12,9 p.p. (Tabela 1, Tabela 2, Tabela 3, Gráfico 3 e Gráfico 4).

Segundo o IBGE, nos resultados registrados entre os estados de março de 2021 para abril de 2021, nove dos quinze locais pesquisados apresentaram resultados negativos, e seis positivos, entre eles o Espírito Santo (+0,9%). Neste sentido, é importante ressaltar que, a queda de produção da *Indústria Extrativa* no Espírito Santo, se dá pela queda da produção de petróleo e gás natural ao longo dos últimos meses devido a maturação dos poços e pela estratégia de desinvestimentos adotada pela Petrobras no estado. Corroborando com o resultado da *Indústria Extrativa*, no setor de mineração, houve uma baixa produtividade das usinas pelletizadoras da Vale no Complexo de Tubarão, em grande parte pela escassez de matéria prima. Porém, vale ressaltar, a retomada das atividades de Samarco Mineração, no município de Anchieta, que irá contribuir de forma gradativa no resultado da *Indústria Extrativa* ao longo do tempo.

¹ IBGE – INSTITUTO BRASILEIRO DE GEOGRAFIA E ESTATÍSTICA. Indicadores IBGE. Pesquisa Industrial Mensal – Produção Física, junho de 2021.

Tabela 1

Indicadores Regionais de Produção Industrial Brasil e Unidades da Federação

Abril/2021

Produção Industrial | Abr/2021

Atividades	Taxa de Variação (%)			
	Com Ajuste Sazonal	Sem Ajuste Sazonal		
	Abr21/ Mar21	Abr21/ Abr20	Acumulado no ano*	Acumulado 12 meses**
Brasil	-1,3	34,7	10,5	1,1
Nordeste	-7,8	20,2	-1,4	-2,1
Amazonas	1,9	132,8	17,2	4,4
Pará	0,3	6,0	3,8	-0,4
Ceará	-1,2	90,2	17,7	3,0
Pernambuco	-2,4	31,4	9,4	7,4
Bahia	-12,4	-10,0	-16,3	-9,8
Minas Gerais	-0,9	32,5	14,4	4,6
Espírito Santo	0,9	26,1	1,7	-9,2
Rio de Janeiro	1,5	10,3	-1,3	-2,2
São Paulo	-3,3	45,5	16,4	1,8
Paraná	0,2	55,1	18,1	4,7
Santa Catarina	-2,0	50,5	24,4	6,6
Rio Grande do Sul	0,3	53,8	20,5	4,7
Mato Grosso	-1,1	-2,0	-6,3	-5,9
Goiás	-3,6	-8,7	-6,4	-0,3

Fonte: Pesquisa Industrial Mensal - Produção Física – PIM-PF/IBGE

Elaboração: Coordenação de Estudos Econômicos – CEE/IJSN

*Base igual período do ano anterior

**Base igual período anterior

Tabela 2

Produção Industrial Brasil e Espírito Santo

Taxa de crescimento (%) – Abril/2021

Produção Industrial | Abr/2021

Atividades	Taxa de Variação (%) – Sem Ajuste Sazonal		
	Abr21/ Abr20	Acumulado no ano*	Acumulado 12 meses**
Brasil			
Indústria Geral	34,7	10,5	1,1
Indústria Extrativa	3,6	-0,7	-2,9
Indústria de Transformação	40,2	12,1	1,7
Fabricação de produtos alimentícios	-9,1	-5,2	2,1
Fabricação de celulose, papel e produtos de papel	1,4	3,7	1,6
Fabricação de produtos de minerais não metálicos	81,3	28,8	10,3
Metalurgia	54,5	16,9	1,5
Espírito Santo			
Indústria Geral	26,1	1,7	-9,2
Indústria Extrativa	-10,8	-23,4	-28,7
Indústria de Transformação	55,9	20,6	6,7
Fabricação de produtos alimentícios	74,7	3,2	2,3
Fabricação de celulose, papel e produtos de papel	19,7	47,6	36,2
Fabricação de produtos de minerais não metálicos	83,2	36,5	13,2
Metalurgia	56,6	12,3	-7,3

Fonte: Pesquisa Industrial Mensal - Produção Física – PIM-PF/IBGE

Elaboração: Coordenação de Estudos Econômicos – CEE/IJSN

*Base igual período do ano anterior

**Base igual período anterior



Produção Industrial | Abril/2021

Resenha de Conjuntura | IJSN | Ano XIV | Número 47 | Divulgação: Jun/2021

Tabela 3

Composição da taxa de crescimento da Indústria Geral Espírito Santo

Pontos Percentuais – Abril/2021

Produção Industrial | Abr/2021

Atividades	Sem Ajuste Sazonal		
	Abr21/ Abr20	Acumulado no ano*	Acumulado 12 meses**
Indústria Geral	26,1	1,7	-9,2
Indústria Extrativa	-4,8	-10,0	-12,9
Fabricação de produtos alimentícios	8,6	0,5	0,4
Fabricação de celulose, papel e produtos de papel	2,8	4,6	3,2
Fabricação de produtos de minerais não metálicos	8,8	4,2	1,6
Metalurgia	10,7	2,5	-1,4

Fonte: Pesquisa Industrial Mensal - Produção Física – PIM-PF/IBGE

Elaboração: Coordenação de Estudos Econômicos – CEE/IJSN

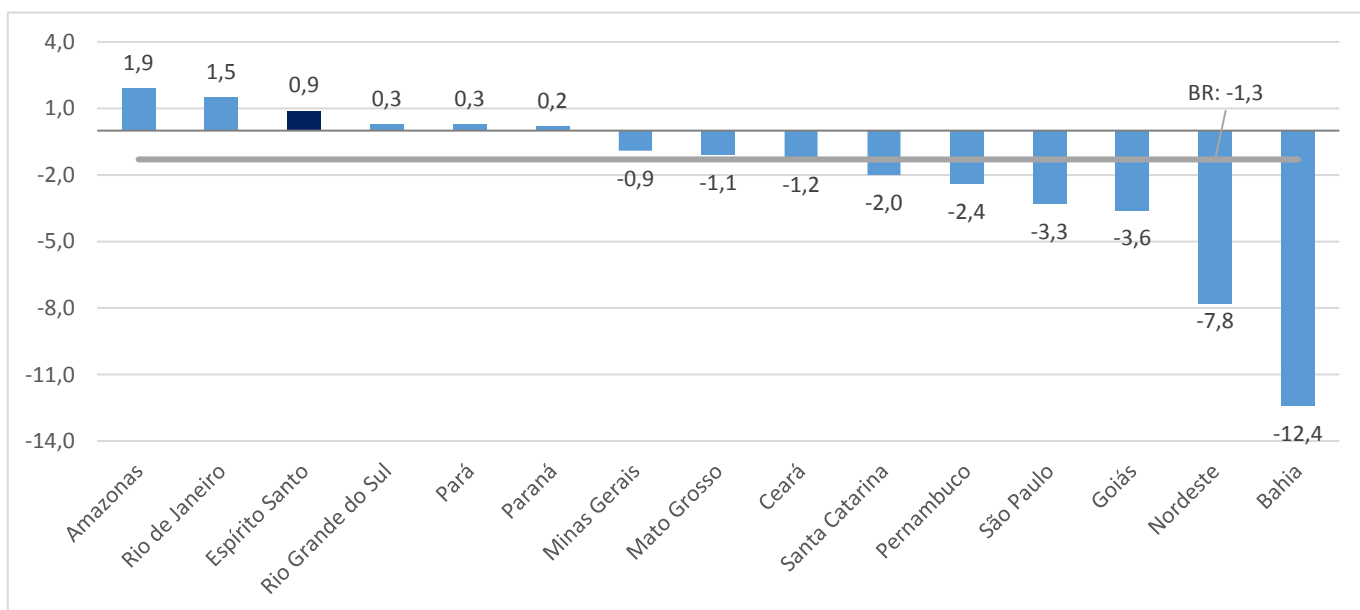
*Base igual período do ano anterior

**Base igual período anterior

Gráfico 1

Produção Industrial | Abr/2021

Produção Industrial Brasil e Unidades da Federação Variação (%) Abr21/Mar21 – com ajuste sazonal



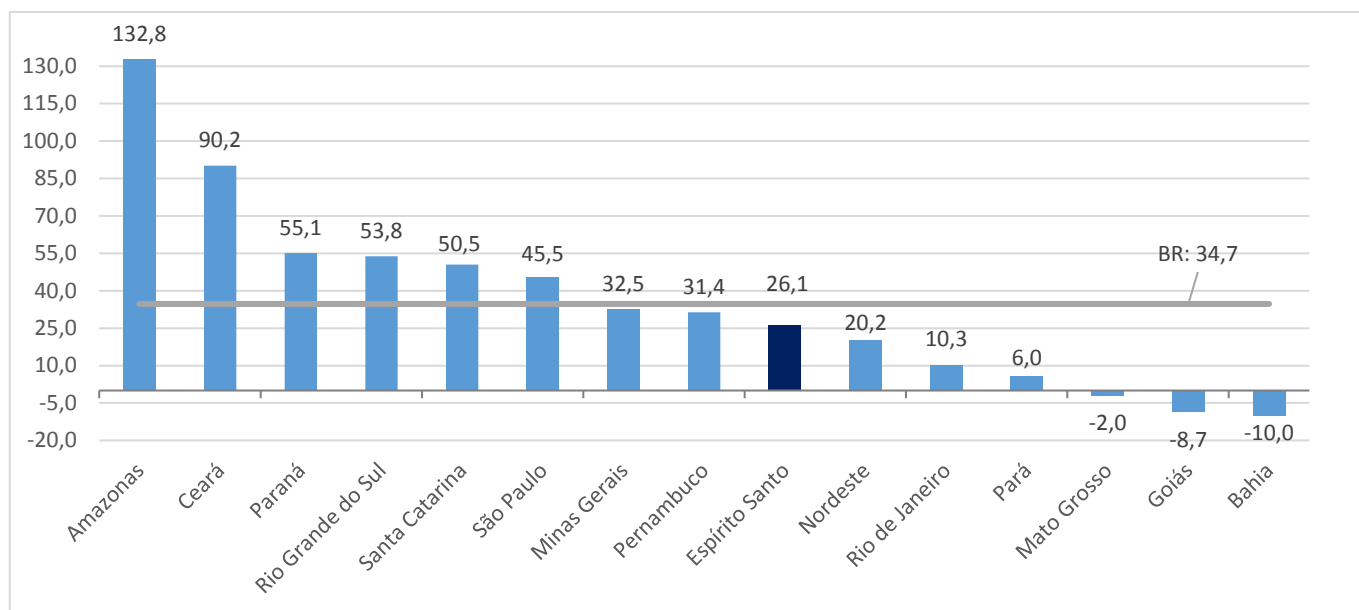
Fonte: Pesquisa Industrial Mensal - Produção Física – PIM-PF/IBGE

Elaboração: Coordenação de Estudos Econômicos – CEE/IJSN

Gráfico 2

Produção Industrial Brasil e Unidades da Federação Variação (%) Abr21/ Abr20

Produção Industrial | Abr/2021

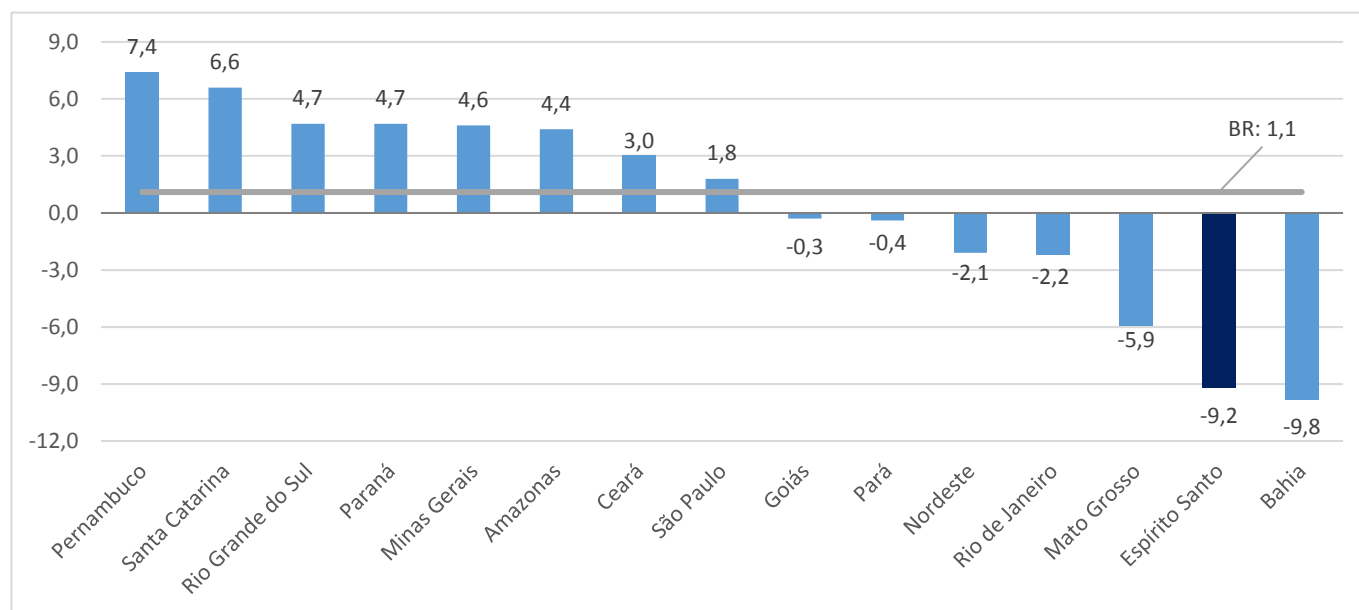


Fonte: Pesquisa Industrial Mensal - Produção Física – PIM-PF/IBGE
Elaboração: Coordenação de Estudos Econômicos – CEE/IJSN

Gráfico 3

Produção Industrial Brasil e Unidades da Federação Variação (%) acumulado em 12 meses*

Produção Industrial | Abr/2021



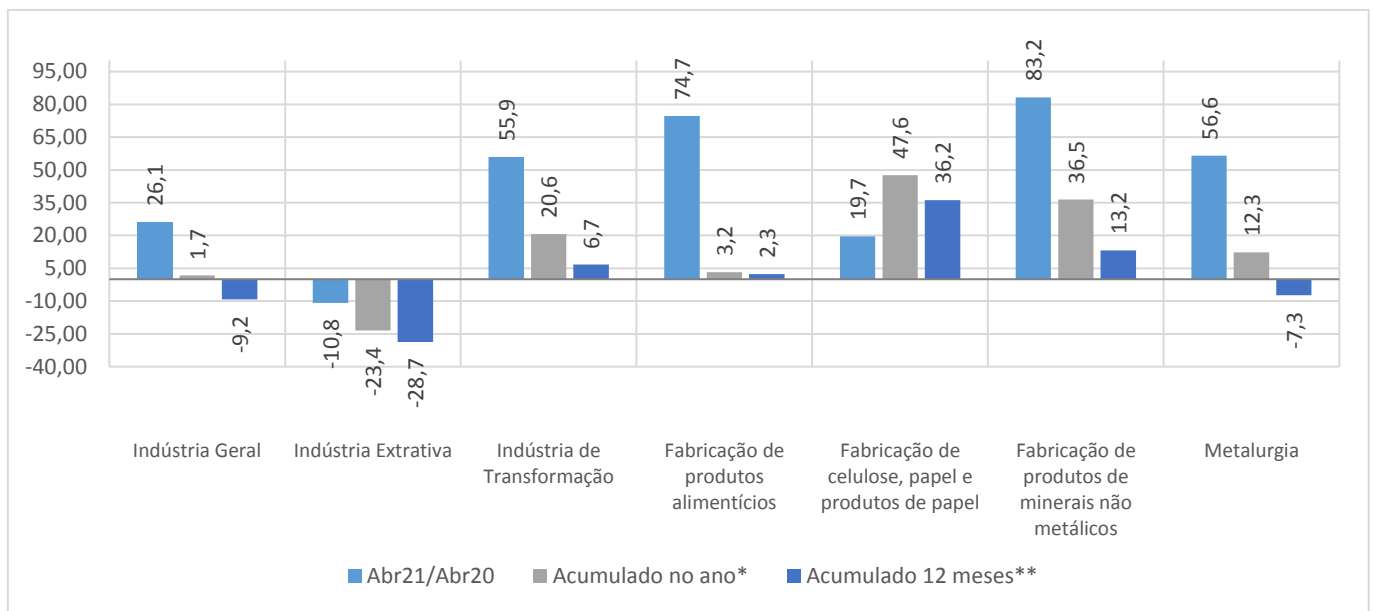
Fonte: Pesquisa Industrial Mensal - Produção Física – PIM-PF/IBGE
Elaboração: Coordenação de Estudos Econômicos – CEE/IJSN

*Base: igual período anterior

Gráfico 4

Produção Industrial por Atividades Espírito Santo Variação (%)

Produção Industrial | Abr/2021



Fonte: Pesquisa Industrial Mensal - Produção Física – PIM-PF/IBGE

Elaboração: Coordenação de Estudos Econômicos – CEE/IJSN

*Base igual período do ano anterior

**Base igual período anterior