

*Em abril de 2019 o volume do setor de serviços<sup>1</sup>, no Espírito Santo, decresceu -8,3% na comparação interanual, mantendo a evolução de queda que vem sendo registrada ao longo dos primeiros meses de 2019. No Brasil também foi registrada queda em abril de 2019, de -0,7%. Nesta mesma base de comparação a receita nominal do Espírito Santo obteve uma redução e -2,4%, registrando também quedas sequenciais desde Janeiro de 2019. O resultado para o país foi positivo com crescimento de +3,4%*

De acordo com a Pesquisa Mensal de Serviços divulgada pelo Instituto Brasileiro de Geografia e Estatística (PMS-IBGE), em abril de 2019, o volume do setor de serviços no Espírito Santo decresceu -8,3% em comparação ao mesmo período do ano anterior. Chama atenção, na comparação interanual, a queda acentuada dos *Serviços de Informação e comunicação*, que foi de -23,5%. Outros componentes que também registraram queda foram os *Serviços profissionais, administrativos e complementares* (-8,9%), e *Outros Serviços* (-5,5%). Os *Serviços de Transportes, serviços auxiliares aos transportes e correio* estiveram estáveis nesta base de comparação, sendo que apenas os *Serviços prestados às famílias* apresentaram resultado positivo (+1,3%).

No Brasil, o resultado interanual do setor de serviços também registrou decréscimo,- (-0,7%), sendo puxado pela queda observada nos *Serviços de Transportes, serviços auxiliares aos transportes e correio* (-5,0%), e, em menor grau, pelos *Serviços profissionais, administrativos e complementares* (-0,8%). Os demais serviços apresentaram crescimento, porém não suficiente para reverter a queda. Registraram aumento os *Serviços prestados às famílias* (+3,6%), *Serviços de informação e comunicação* (+2,1%) e *Outros serviços* (+1,2%). (Tabela 1 e Gráfico 1).

No ranking do volume do setor de serviços, na comparação com abril de 2018, o Espírito Santo ficou em 18º lugar em relação às demais Unidades da Federação (UFs), com recuo de -3,6%, colocando-se abaixo da média nacional de +0,6% (Gráfico 3).

Na variação acumulada em 12 meses, o volume de serviços caiu -3,0% no Espírito Santo, acentuando a tendência de queda que vem se verificando desde Janeiro de 2019. A atividade *Serviços profissionais, administrativos e complementares*, foi a que apresentou o maior recuo, de -12,6%, seguido de *Outros Serviços* (-7,6%), e de *Serviços de informação e comunicação* (-7,1%). Apenas foram verificados aumentos nos segmentos de *Serviços de Transportes, serviços auxiliares aos transportes e correio* (+2,5%), e de *Serviços prestados às famílias* (1,3%). Nesta mesma base de comparação, o Brasil apresentou um pequeno crescimento de +0,4%. (Tabela 1 e Gráfico 5)

A receita nominal de serviços no Espírito Santo, na comparação interanual, reduziu em -2,4% frente a um crescimento nacional de +3,4%. A maior contribuição para este resultado estadual deveu-se ao segmento de *Serviços de informação e comunicação* que apresentou uma elevada queda, de -24,0%. Também contribuíram com o resultado negativo da receita nominal de serviços do estado os *Serviços profissionais, administrativos e complementares* (-6,3%), e *Outros Serviços* (-3,2%). Os *Serviços de Transporte, serviços auxiliares dos transportes e correio* (+9,4%) e os *Serviços prestados às famílias* (+3,8%), apresentaram performance positiva em abril de 2019, embora não tenham compensado a redução nos demais serviços (Tabela 2).

Os resultados nacionais foram de crescimento da receita nominal (+3,4%) acompanhado por todos os seus componentes. Os maiores acréscimos são devidos aos *Serviços prestados às famílias* (+6,8%) e a *Outros Serviços* (+5,1%), e, em menor medida, aos *Serviços de*

<sup>1</sup> O IBGE a partir do mês de outubro de 2015 passou a divulgar a série de volume de serviços com intuito de fornecer informações sobre o desempenho real do setor, ou seja, sem a influência dos preços sobre a atividade. A metodologia do indicador pode ser encontrada em: <http://migre.me/s9nKA>

*Transporte, serviços auxiliares dos transportes e correio (+3,2%), aos Serviços profissionais, administrativos e complementares (+2,8%) e aos Serviços de Informação e comunicação (+2,6%) (Tabela 2)).*

Na variação acumulada no ano, a receita nominal capixaba obteve resultado positivo, de +1,9%, ficando na 13ª colocação no ranking nacional, verificando-se elevada contribuição *Serviços de Transporte, serviços auxiliares dos transportes e correio (+11,0%)* e dos *Serviços prestados às famílias (+6,2%)*. Os demais segmentos resultaram negativos nesta base de comparação, sendo os *Serviços profissionais, administrativos e complementares*, de -10,2%, os *Serviços de Informação e comunicação*, de -8,5%, e *Outros serviços*, de -5,1%. No Brasil o resultado foi positivo (+4,0%), sendo puxado por todos os segmentos, com maior contribuição dos *Serviços prestados às famílias (+7,2%)* e *Outros serviços (+6,5%)* (Tabela 2, Gráfico 4).

# Tabela 1

Serviços | Abr/2019

**Volume de Serviços**  
**Brasil e Espírito Santo**  
Variação percentual (%) – Abril/2019

Atividades	Interanual*	Acumulado no ano*	Acumulado 12 meses**
<b>Brasil</b>			
<b>Total</b>	-0,7	0,6	0,4
Famílias	3,6	4,3	2,1
Informação e comunicação	2,1	3,0	1,6
Profissionais, administrativos e complementares	-0,8	-0,7	-1,6
Transportes, serviços auxiliares aos transportes e correio	-5,0	-2,5	-0,2
Outros	1,2	2,7	1,6
<b>Espírito Santo</b>			
<b>Total</b>	<b>-8,3</b>	<b>-3,6</b>	<b>-3,0</b>
Famílias	1,3	3,3	1,3
Informação e comunicação	-23,5	-8,7	-7,1
Profissionais, administrativos e complementares	-8,9	-13,0	-12,6
Transportes, serviços auxiliares aos transportes e correio	0,0	1,8	2,5
Outros	-5,5	-8,1	-7,6

Fonte: Pesquisa Mensal de Serviços – PMS/IBGE

Elaboração: Coordenação de Estudos Econômicos – CEE/IJSN

\*Base igual período do ano anterior

\*\*Base igual período anterior

# Tabela 2

Serviços | Abr/2019

**Receita nominal de Serviços**  
**Brasil e Espírito Santo**  
Variação percentual (%) – Abril/2019

Atividades	Interanual*	Acumulado no ano*	Acumulado 12 meses**
<b>Brasil</b>			
<b>Total</b>	<b>3,4</b>	<b>4,0</b>	<b>3,4</b>
Famílias	6,8	7,2	4,4
Informação e comunicação	2,6	3,2	1,6
Profissionais, administrativos e complementares	2,8	3,2	2,0
Transportes, serviços auxiliares aos transportes e correio	3,2	4,0	5,2
Outros	5,1	6,5	5,2
<b>Espírito Santo</b>			
<b>Total</b>	<b>-2,4</b>	<b>1,9</b>	<b>1,6</b>
Famílias	3,8	6,2	3,8
Informação e comunicação	-24,0	-8,5	-7,0
Profissionais, administrativos e complementares	-6,3	-10,2	-9,7
Transportes, serviços auxiliares aos transportes e correio	9,4	11,0	9,9
Outros	-3,2	-5,1	-4,2

Fonte: Pesquisa Mensal de Serviços – PMS/IBGE

Elaboração: Coordenação de Estudos Econômicos – CEE/IJSN

\*Base igual período do ano anterior

\*\*Base igual período anterior



Serviços | Abril/2019

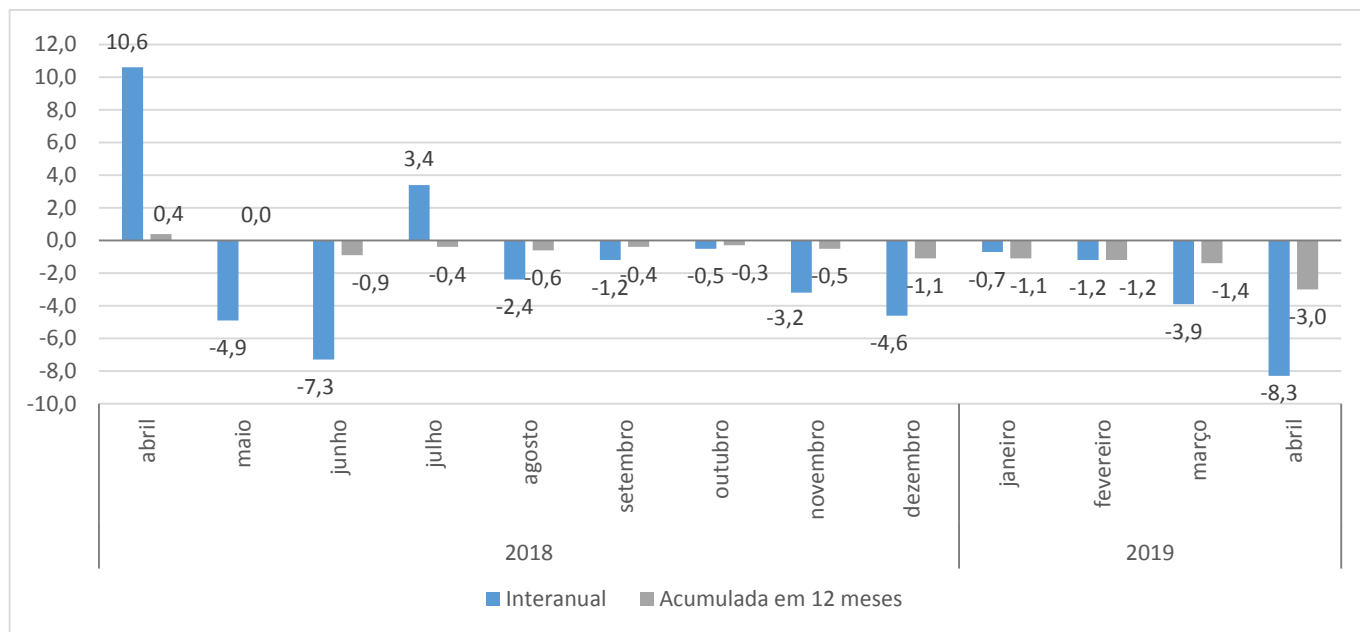
Resenha de Conjuntura | IJSN | Ano XII | Número 51 | Divulgação: Jun/2019

# Gráfico 1

Serviços | Abr/2019

## Volume de Serviços Espírito Santo

Variação percentual interanual e acumulada em 12 meses



Fonte: Pesquisa Mensal de Serviços – PMS/IBGE

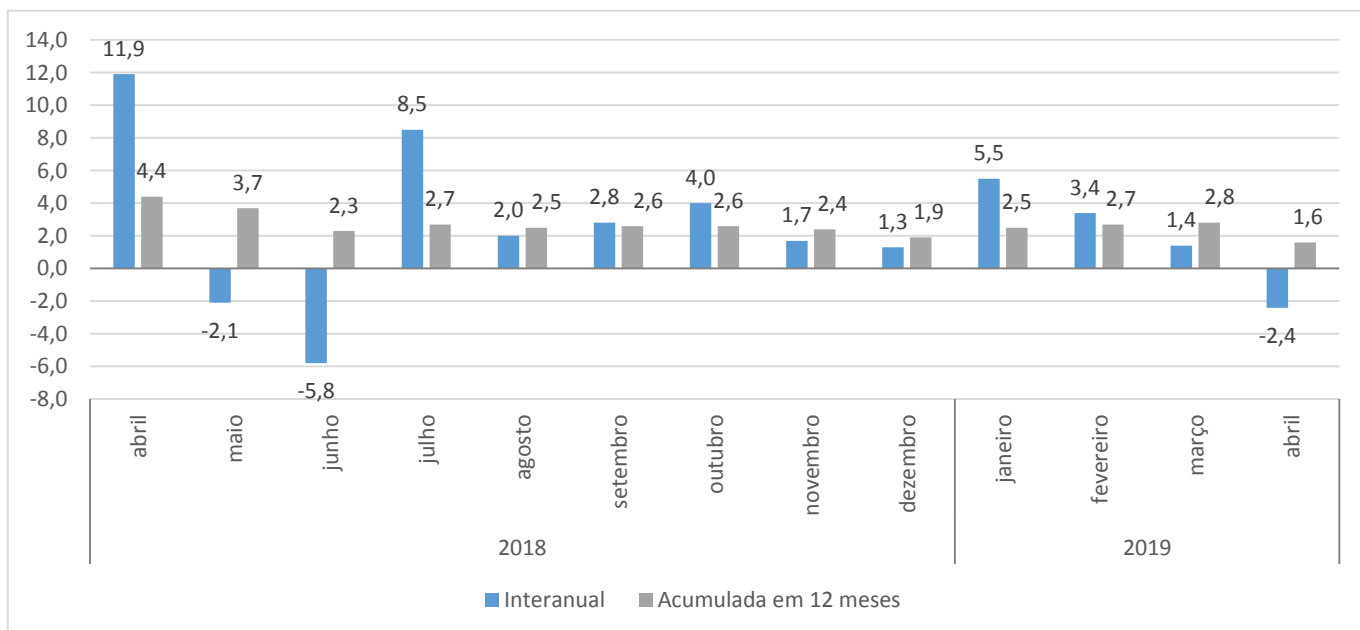
Elaboração: Coordenação de Estudos Econômicos – CEE/IJSN

# Gráfico 2

Serviços | Abr/2019

## Receita nominal de Serviços Espírito Santo

Variação percentual interanual e acumulada em 12 meses



Fonte: Pesquisa Mensal de Serviços – PMS/IBGE

Elaboração: Coordenação de Estudos Econômicos – CEE/IJSN



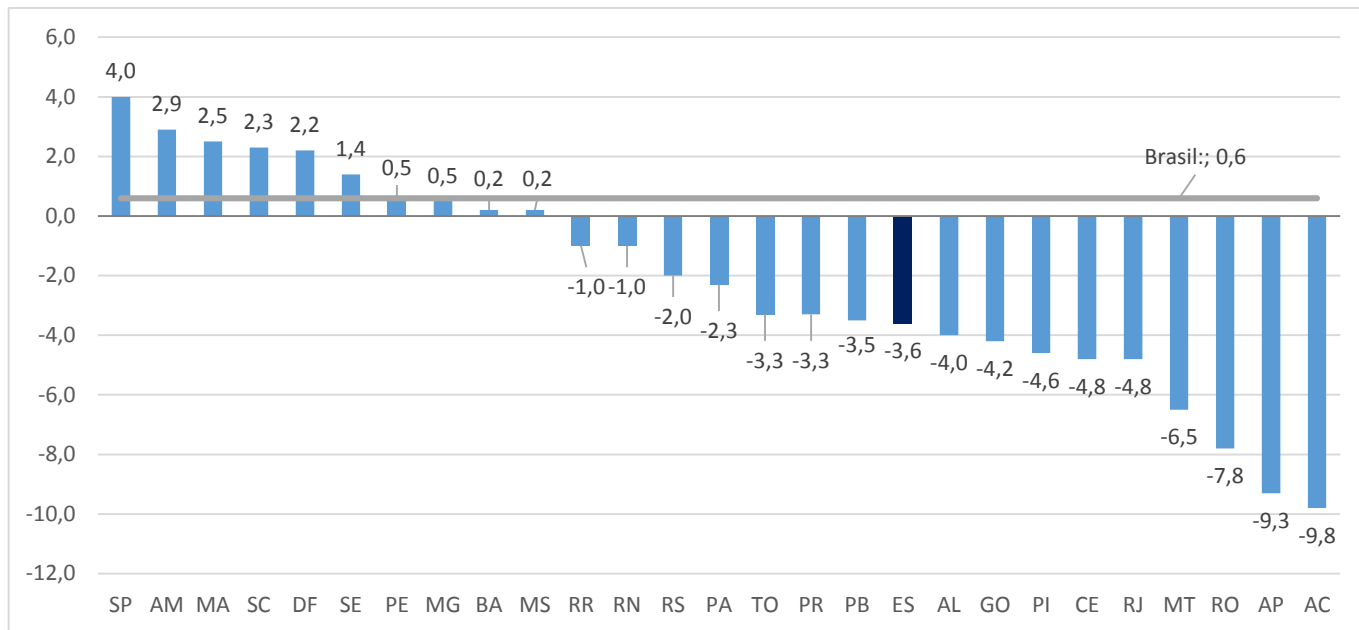
Serviços | Abril/2019

Resenha de Conjuntura | IJSN | Ano XII | Número 51 | Divulgação: Jun/2019

# Gráfico 3

Serviços | Abr/2019

## Ranking do desempenho do setor de serviços Volume de serviços – Variação acumulada no ano base: igual período do ano anterior

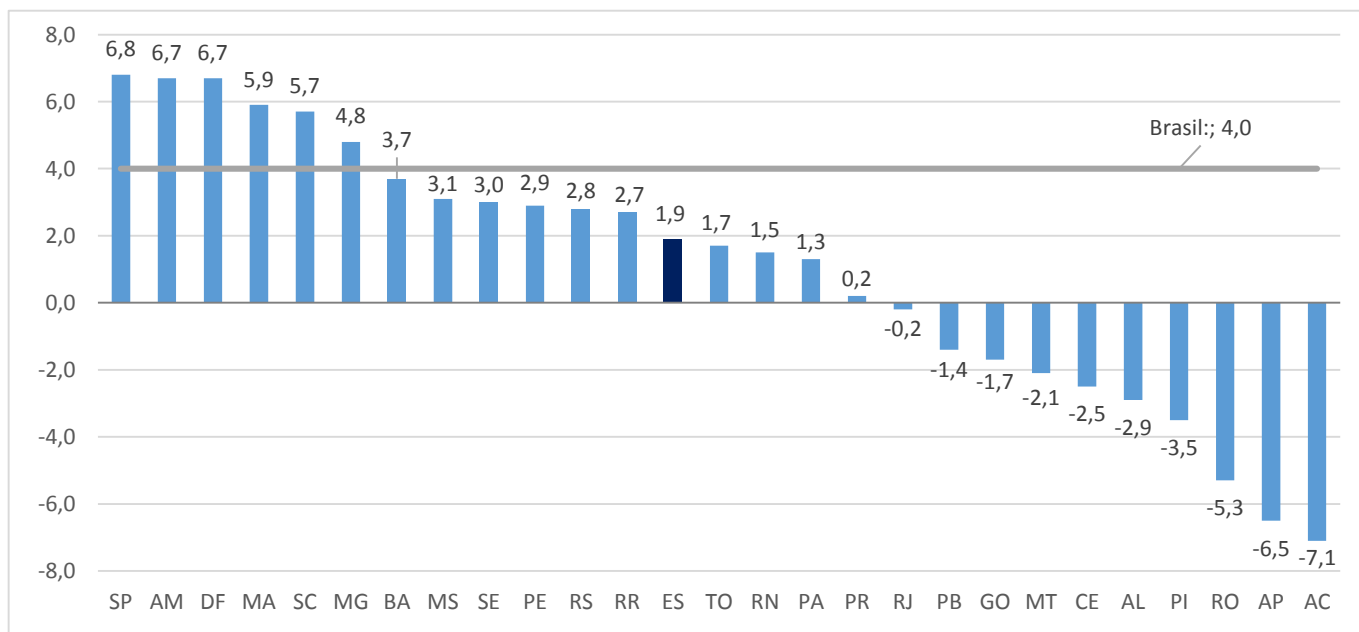


Fonte: Pesquisa Mensal de Serviços – PMS/IBGE  
Elaboração: Coordenação de Estudos Econômicos – CEE/IJSN

# Gráfico 4

Serviços | Abr/2019

## Ranking do desempenho do setor de serviços Receita Nominal – Variação acumulada no ano base: igual período do ano anterior



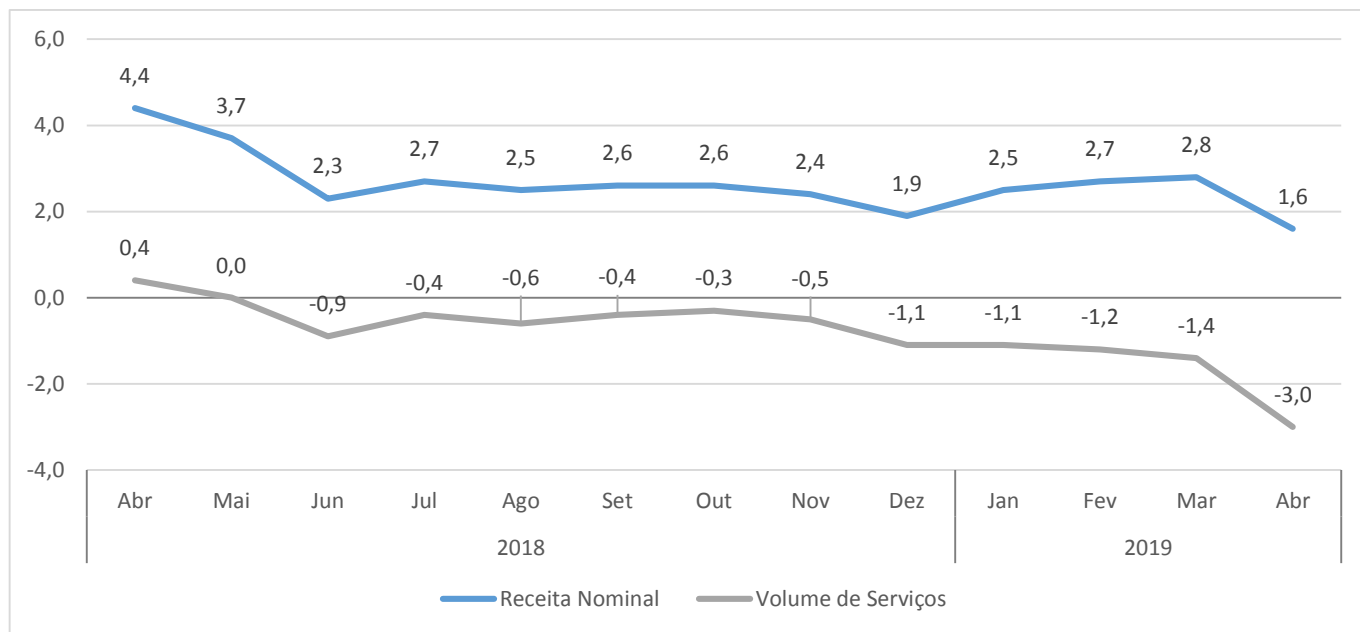
Fonte: Pesquisa Mensal de Serviços – PMS/IBGE  
Elaboração: Coordenação de Estudos Econômicos – CEE/IJSN



# Gráfico 5

Serviços | Abr/2019

## Varição acumulada em 12 meses da receita nominal e do volume de serviços – Espírito Santo (%) – base: igual período do ano anterior



Fonte: Pesquisa Mensal de Serviços – PMS/IBGE

Elaboração: Coordenação de Estudos Econômicos – CEE/IJSN