

# Produção Industrial

## Abril/2019

*No Espírito Santo, a produção industrial em abril de 2019, apresentou queda de -18,0% na comparação contra abril de 2018, e -10,3% no acumulado do ano de 2019.*

De acordo com dados da Pesquisa Industrial Mensal – Produção Física (PIM-PF), elaborada pelo Instituto Brasileiro de Geografia e Estatística (IBGE)<sup>1</sup>, em abril de 2019 a produção industrial capixaba caiu -5,5% no confronto com março do mesmo ano, na série livre dos efeitos sazonais, resultado inferior ao registrado pelo Brasil (+0,3%). Ainda na série com ajuste sazonal, o índice de média móvel trimestral da indústria capixaba registrou variação negativa de -4,3% na passagem dos últimos três meses. Enquanto o resultado do Brasil apresentou ligeira queda de -0,1% (Tabela 1, Gráfico 1, e Gráfico 5).

Em abril de 2019, a produção industrial capixaba apresentou redução de -18,0%, na comparação contra o mesmo mês do ano anterior, o que conferiu ao Espírito Santo o segundo pior resultado dentre as unidades da federação pesquisadas. Regionalmente, a indústria capixaba também apresentou o recuo mais acentuado entre os demais estados que compõem a região Sudeste, pressionado principalmente pelo comportamento negativo da Indústria de Transformação (-7,3%). Dentre as atividades da Transformação que registraram variações negativas estão: a Fabricação de celulose, papel e produtos de papel (celulose) (-32,7%), Fabricação de produtos alimentícios (-6,4%) e Metalurgia (-0,3%). A atividade de Fabricação de produtos minerais não-metálicos (+10,0) registrou variação positiva minimizando a queda no período. Assim como na indústria de transformação, foram observadas retrações relativas aos setores de Indústria Extrativa (-28,6%), nessa mesma base de comparação (Tabela 1, Tabela 2, Gráfico 2 e Gráfico 4).

Ao se levar em consideração o peso das atividades no setor industrial estadual na composição da taxa da Indústria Geral, em comparação com abril do ano anterior, verifica-se que a Indústria Extrativa (segmento de minérios de ferro pelotizados ou sinterizados e óleos brutos de petróleo) apresentou uma forte contribuição negativa (-14,4 pontos percentuais (p.p.)) na composição da taxa da Indústria Geral, seguida da Fabricação de papel e produtos de papel (-3,8 p.p.), Fabricação de produtos alimentícios (-0,7 p.p.) e Metalurgia (-0,1 p.p.), enquanto a taxa no segmento Fabricação de produtos minerais não-metálicos foi positiva (+0,9%). O principal impacto para o setor extrativo ainda pode ser explicado pela continuidade dos efeitos negativos na produção de minério, pelo rompimento da barragem de Brumadinho (MG), principalmente pela redução das atividades de extração de minério de ferro em Minas Gerais por questões ambientais, ocasionando queda no volume de matéria prima para o setor de mineração no Espírito Santo. Juntamente a esses fatos, o setor de petróleo e gás natural, vêm diminuindo sua produção no estado ao longo dos últimos meses segundo dados da Agência Nacional do Petróleo (ANP)<sup>2</sup>. Apesar dos resultados negativos da indústria neste período, nas atividades de: produtos embutidos e outras preparações de carne de suíno, ladrilhos, placas e azulejos de cerâmica, granito talhado ou serrado, massas de concreto destinada à construção civil e produção de bobinas e placas de aço, apresentaram resultados positivos em abril de 2019, o que amorteceu a queda na Indústria de Transformação no estado (Tabela 3).

No acumulado em 12 meses, as contribuições para a variação negativa da Indústria Geral (-3,2 p.p.), foram provenientes da Indústria Extrativa (-2,2 p.p.) e do setor de Fabricação de celulose, papel e produtos de papel (-1,3 p.p.), além da Fabricação de produtos minerais não-metálicos (-0,4 p.p.), enquanto a Metalurgia (+0,5 p.p.) e a Fabricação de produtos alimentícios (+0,1 p.p.), foram as atividades que contrabalançaram a queda com contribuições positivas no período (Tabela 3).

<sup>1</sup> IBGE – INSTITUTO BRASILEIRO DE GEOGRAFIA E ESTATÍSTICA. Indicadores IBGE. Pesquisa Industrial Mensal – Produção Física, junho de 2019.

<sup>2</sup> ANP - AGÊNCIA NACIONAL DO PETRÓLEO, GÁS NATURAL E BIOCOMBUSTÍVEIS. Dados estatísticos, junho de 2019.

# Tabela 1

## Indicadores Regionais de Produção Industrial Brasil e Unidades da Federação

Abril/2019

Produção Industrial | Abr/2019

| Atividades            | Taxa de Variação (%) |                    |                   |                      |
|-----------------------|----------------------|--------------------|-------------------|----------------------|
|                       | Com Ajuste Sazonal   | Sem Ajuste Sazonal |                   |                      |
|                       | Abr19/Mar19          | Abr19/ Abr18       | Acumulado no ano* | Acumulado 12 meses** |
| <b>Brasil</b>         | <b>0,3</b>           | <b>-3,9</b>        | <b>-2,7</b>       | <b>-1,1</b>          |
| Nordeste              | 6,1                  | -0,9               | -3,4              | -1,0                 |
| Amazonas              | -1,2                 | 4,0                | -3,0              | -2,7                 |
| Pará                  | -30,3                | -31,0              | -7,8              | 5,0                  |
| Ceará                 | 3,7                  | 6,5                | 1,8               | -0,1                 |
| Pernambuco            | 8,3                  | 3,3                | -1,1              | 2,8                  |
| Bahia                 | 7,4                  | -1,2               | -2,9              | -0,8                 |
| Minas Gerais          | 0,1                  | -10,9              | -4,8              | -2,6                 |
| <b>Espírito Santo</b> | <b>-5,5</b>          | <b>-18,0</b>       | <b>-10,3</b>      | <b>-3,2</b>          |
| Rio de Janeiro        | -4,5                 | -8,8               | -3,2              | -0,4                 |
| São Paulo             | 2,4                  | -2,5               | -2,6              | -2,3                 |
| Paraná                | 0,3                  | 2,1                | 6,2               | 3,1                  |
| Santa Catarina        | 1,3                  | 3,2                | 3,0               | 2,8                  |
| Rio Grande do Sul     | 2,3                  | 6,3                | 6,2               | 6,6                  |
| Mato Grosso           | 5,1                  | -3,9               | -4,8              | -2,6                 |
| Goiás                 | -1,4                 | -5,9               | -0,2              | -4,9                 |

Fonte: Pesquisa Industrial Mensal - Produção Física – PIM-PF/IBGE

Elaboração: Coordenação de Estudos Econômicos – CEE/IJSN

\*Base igual período do ano anterior

\*\*Base igual período anterior

# Tabela 2

Produção Industrial | Abr/2019

## Produção Industrial Brasil e Espírito Santo Taxa de crescimento (%) – Abril/2019

| Atividades  | Taxa de Variação (%) – Sem Ajuste Sazonal |                   |                      |
|---|---|-------------------|----------------------|
|   | Abr19/ Abr18                              | Acumulado no ano* | Acumulado 12 meses** |
| <b>Brasil</b>                                     |   |                   |                      |
| Indústria Geral                                   | -3,9                                      | -2,7              | -1,1                 |
| Indústria Extrativa                               | -24,0                                     | -11,8             | -2,4                 |
| Indústria de Transformação                        | -1,0                                      | -1,3              | -0,9                 |
| Fabricação de produtos alimentícios               | -4,8                                      | -2,4              | -6,8                 |
| Fabricação de celulose, papel e produtos de papel | -1,0                                      | -2,3              | 2,0                  |
| Fabricação de produtos de minerais não metálicos  | 0,7                                       | 1,7               | 0,7                  |
| Metalurgia  | 1,9                                       | -0,8              | 1,2                  |
| <b>Espírito Santo</b>                             |   |                   |                      |
| Indústria Geral                                   | -18,0                                     | -10,3             | -3,2                 |
| Indústria Extrativa                               | -28,6                                     | -14,7             | -4,3                 |
| Indústria de Transformação                        | -7,3                                      | -5,8              | -2,2                 |
| Fabricação de produtos alimentícios               | -6,4                                      | -1,6              | 0,9                  |
| Fabricação de celulose, papel e produtos de papel | -32,7                                     | -32,3             | -11,6                |
| Fabricação de produtos de minerais não metálicos  | 10,0                                      | 11,6              | -3,9                 |
| Metalurgia  | -0,3                                      | -1,9              | 2,8                  |

Fonte: Pesquisa Industrial Mensal - Produção Física – PIM-PF/IBGE

Elaboração: Coordenação de Estudos Econômicos – CEE/IJSN

\*Base igual período do ano anterior

\*\*Base igual período anterior



# Tabela 3

## Composição da taxa de crescimento da Indústria Geral

Espírito Santo

Pontos Percentuais – Abril/2019

Produção Industrial | Abr/2019

| Atividades  | Sem Ajuste Sazonal |                   |                      |
|---|--------------------|-------------------|----------------------|
|   | Abr19/ Abr18       | Acumulado no ano* | Acumulado 12 meses** |
| <b>Indústria Geral</b>                            | <b>-18,0</b>       | <b>-10,3</b>      | <b>-3,2</b>          |
| Indústria Extrativa                               | -14,4              | -7,5              | -2,2                 |
| Fabricação de produtos alimentícios               | -0,7               | -0,2              | 0,1                  |
| Fabricação de celulose, papel e produtos de papel | -3,8               | -3,4              | -1,3                 |
| Fabricação de produtos de minerais não metálicos  | 0,9                | 1,1               | -0,4                 |
| Metalurgia  | -0,1               | -0,3              | 0,5                  |

Fonte: Pesquisa Industrial Mensal - Produção Física – PIM-PF/IBGE

Elaboração: Coordenação de Estudos Econômicos – CEE/IJSN

\*Base igual período do ano anterior

\*\*Base igual período anterior

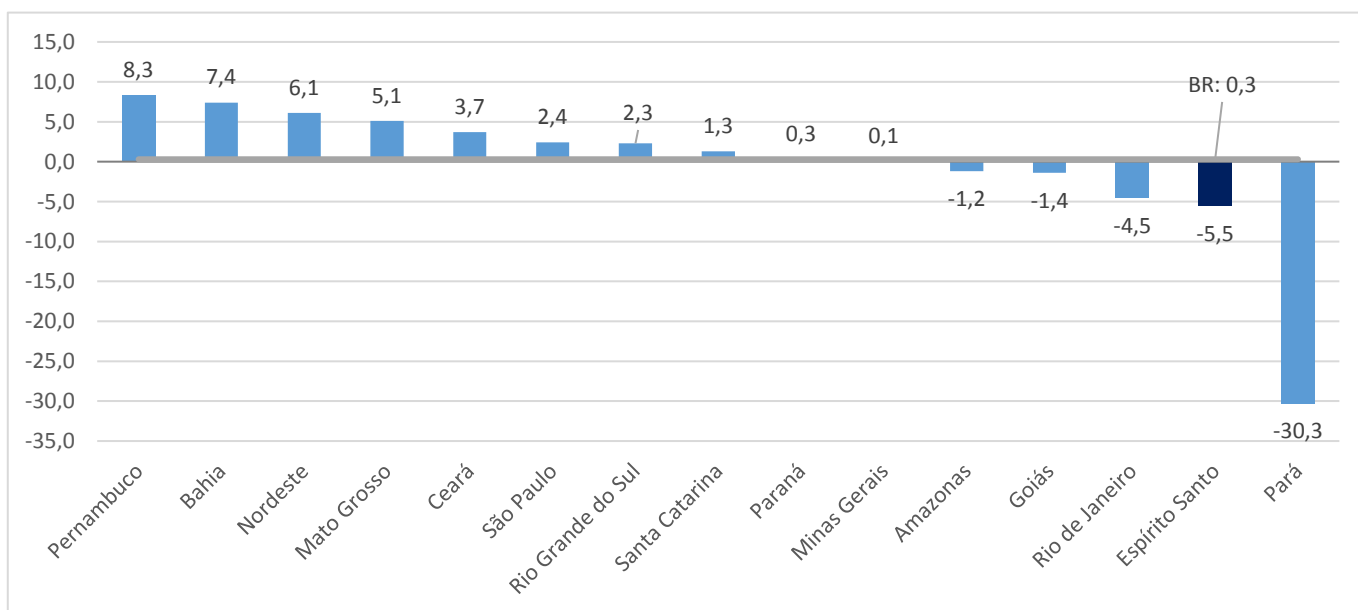
# Gráfico 1

Produção Industrial | Abr/2019

## Produção Industrial

Brasil e Unidades da Federação

Variação (%) Abr19/Mar19 – com ajuste sazonal



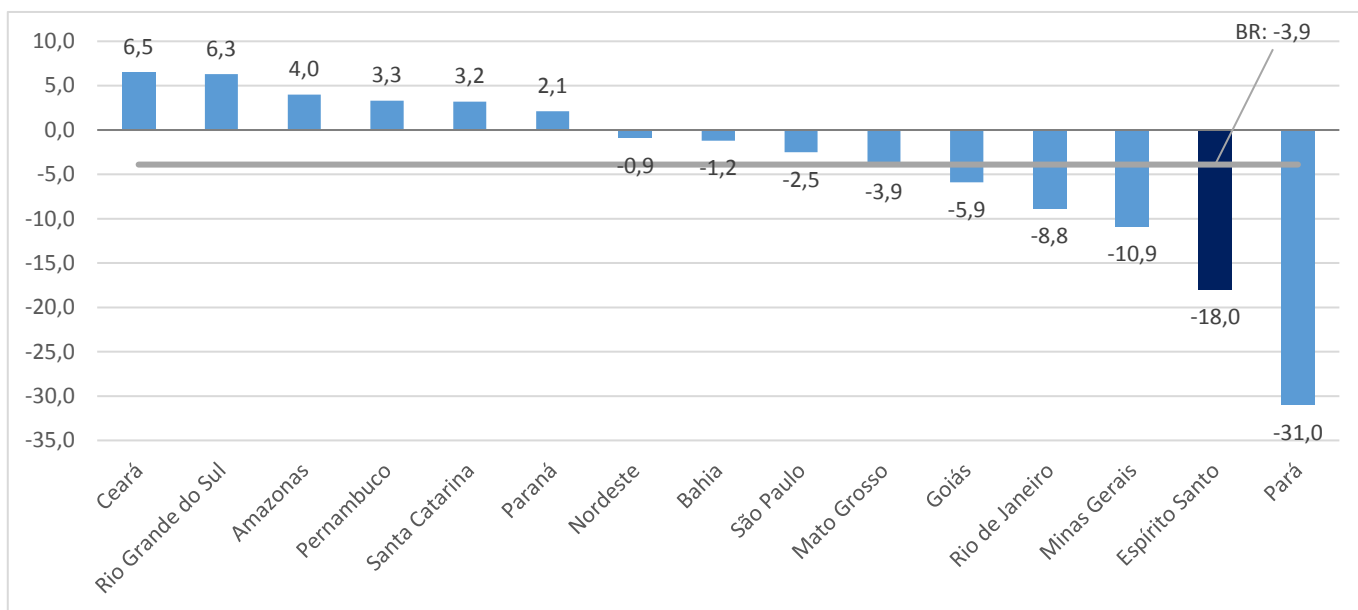
Fonte: Pesquisa Industrial Mensal - Produção Física – PIM-PF/IBGE

Elaboração: Coordenação de Estudos Econômicos – CEE/IJSN

# Gráfico 2

## Produção Industrial Brasil e Unidades da Federação Variação (%) Abr19/Abr18

Produção Industrial | Abr/2019

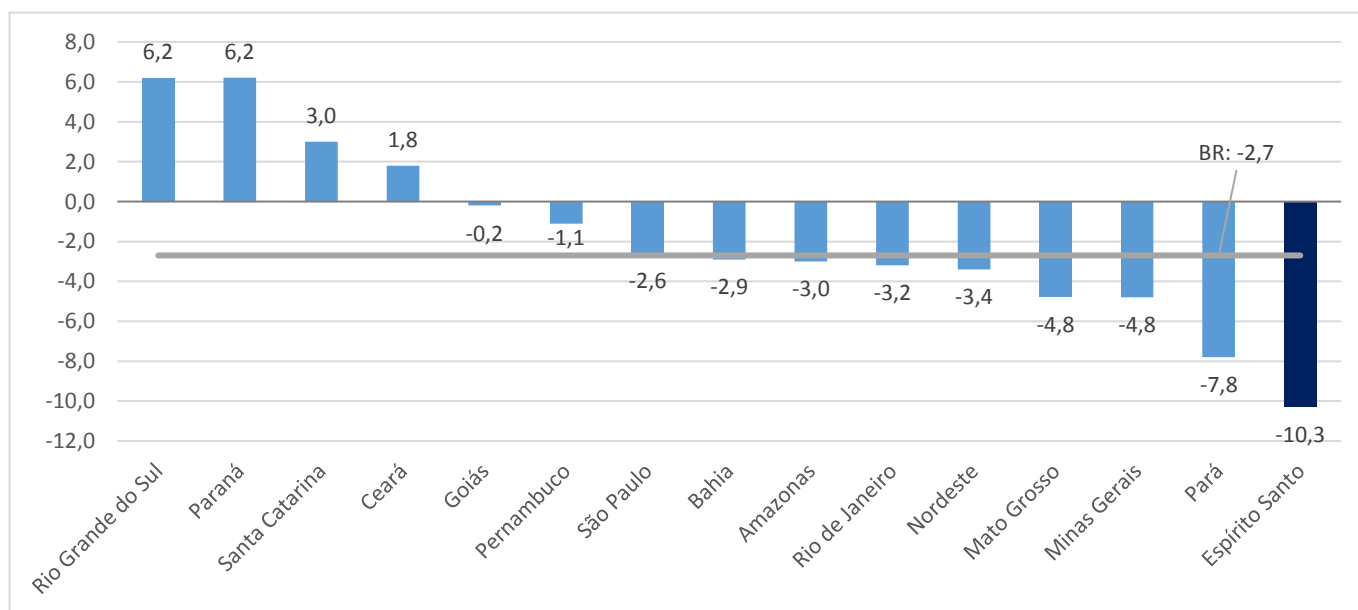


Fonte: Pesquisa Industrial Mensal - Produção Física – PIM-PF/IBGE  
Elaboração: Coordenação de Estudos Econômicos – CEE/IJSN

# Gráfico 3

## Produção Industrial Brasil e Unidades da Federação Variação (%) acumulada no ano\*

Produção Industrial | Abr/2019



Fonte: Pesquisa Industrial Mensal - Produção Física – PIM-PF/IBGE  
Elaboração: Coordenação de Estudos Econômicos – CEE/IJSN

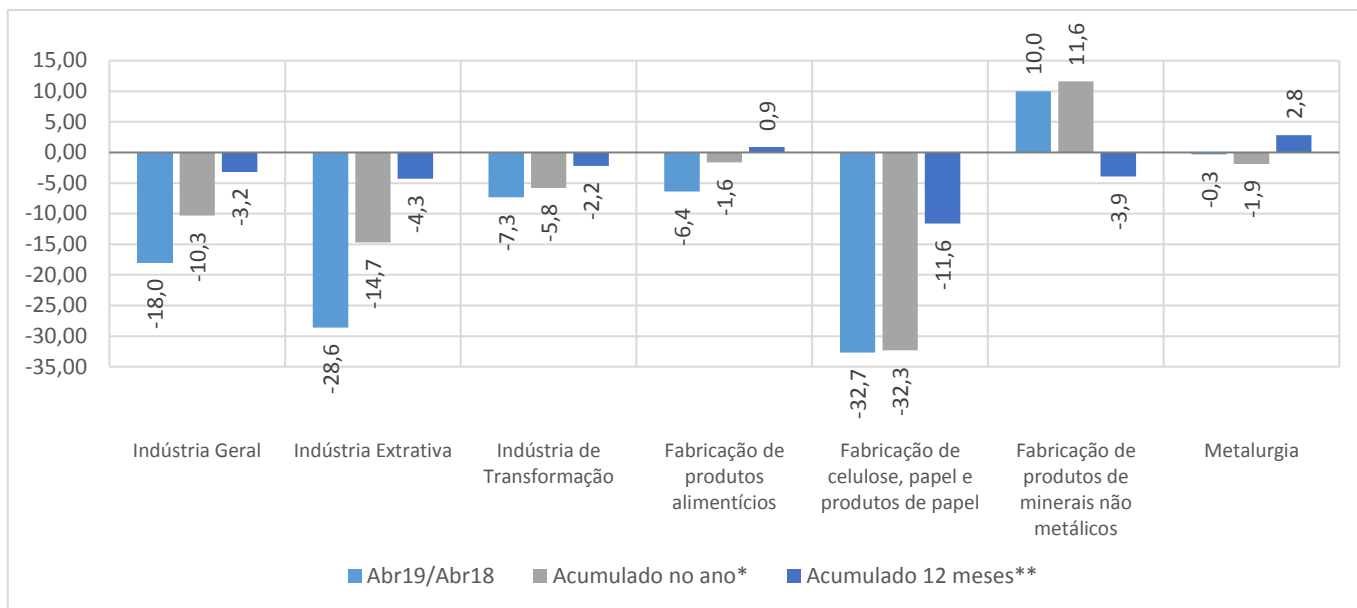
\*Base: igual período anterior



# Gráfico 4

Produção Industrial | Abr/2019

## Produção Industrial por Atividades Espírito Santo Variação (%)



Fonte: Pesquisa Industrial Mensal - Produção Física - PIM-PF/IBGE

Elaboração: Coordenação de Estudos Econômicos - CEE/IJSN

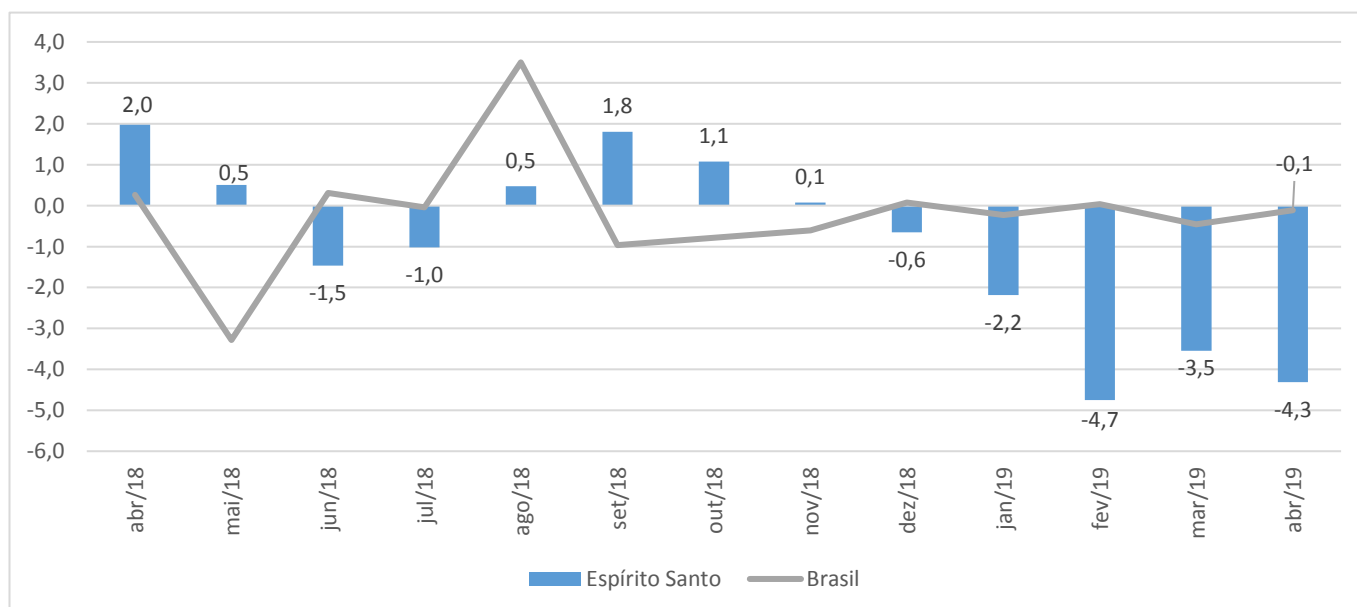
\*Base igual período do ano anterior

\*\*Base igual período anterior

# Gráfico 5

Produção Industrial | Abr/2019

## Produção Industrial Brasil e Espírito Santo Índice em média móvel trimestral com ajuste sazonal (Base: 2012 = 100)



Fonte: IBGE - Pesquisa Industrial Mensal - Produção Física - PIM-PF/IBGE

Elaboração: Coordenação de Estudos Econômicos - CEE/IJSN