

SERVIÇOS – Abril/2018

Em abril de 2018, o volume do setor de serviços¹ e a receita nominal, no Espírito Santo, apresentaram aumento na comparação interanual, com crescimento de +9,6% e +11,7% respectivamente.

De acordo com a Pesquisa Mensal de Serviços divulgada pelo Instituto Brasileiro de Geografia e Estatística (PMS-IBGE), em abril de 2018, o volume do setor de serviços no Espírito Santo apresentou aumento de +9,6% em comparação ao mesmo período do ano anterior. Os segmentos *Transportes, serviços auxiliares aos transportes e correio* (+14,7%), *Serviços prestados às Famílias* (+11,2%), *serviços de Informação e comunicação* (+11,0%) e *Outros Serviços*² (+9,4%) foram os que contribuíram para o resultado positivo neste período. Já os *Serviços profissionais, administrativos e complementares* (-6,5%) foi o que apresentou resultado negativo na comparação interanual. No Brasil, o resultado interanual também apresentou aumento no volume do setor de serviços, com +2,2%. Os segmentos que contribuíram para o resultado positivo foram: *Outros Serviços* (+11,4%), *Transportes, serviços auxiliares aos transportes e correio* (+4,4%), *Serviços profissionais, administrativos e complementares* (+2,7%) e *Serviços prestados às Famílias* (+0,8%). Apenas o setor de serviços de *Informação e comunicação* apresentou resultado negativo (-1,6%) no período (Tabela 1 e Gráfico 3).

Na variação acumulada em 12 meses, o volume de serviços apresentou estabilidade +0,3% e a receita nominal do setor de serviços registrou aumento de +4,4%, no Espírito Santo. No Brasil, o volume do setor de serviços apresentou queda de (-1,4%) e a receita nominal apresentou crescimento de (+2,9%) (Tabela 1, Tabela 2 e Gráfico 5).

Quando analisado o desempenho do volume do setor serviços na variação do acumulado do ano (+2,0%), o Espírito Santo ficou em 2º lugar no ranking em relação às demais Unidades da Federação (UFs). Com este resultado, o estado se mantém acima da média nacional (-0,6%). Nesta mesma base de comparação, a receita nominal de serviços também fechou o período com resultado positivo (+2,8%), ocupando a 8ª posição entre as unidades da Federação (UFs), ficando acima da média nacional (+1,9%) (Gráfico 3 e Gráfico 4).

No Espírito Santo, a receita nominal de serviços na comparação interanual, apresentou resultado positivo de +11,7%. Nesta base de comparação, todos os segmentos apresentaram resultado positivo, com destaque para os segmentos de *Outros serviços* (+17,0%), seguido de *Transporte, serviços auxiliares dos transportes e correio* (+15,0%), *Informação e comunicação* (+12,4%), *Serviços prestados às Famílias* (+11,5%) e *Serviços profissionais, administrativos e complementares* (+0,3%). (Tabela 2 e Gráfico 4).

¹ O IBGE a partir do mês de outubro de 2015 passou a divulgar a série de volume de serviços com intuito de fornecer informações sobre o desempenho real do setor, ou seja, sem a influência dos preços sobre a atividade. A metodologia do indicador pode ser encontrada em: <http://migre.me/s9nKA>

² Este segmento é composto por diversas atividades como Hotéis e similares; Intermediação na compra, venda e aluguel de imóveis; Manutenção e reparação de veículos automotores entre outros. A listagem completa encontra-se em: <http://migre.me/s9nXB>

Tabela 1 – Volume de serviços – Brasil e Espírito Santo

Variação percentual (%) - abril de 2018

Variáveis	Interanual*	Acumulada no ano*	Acumulada em 12 meses**
Brasil			
Total	↑ 2,2	↓ -0,6	↓ -1,4
Famílias	↑ 0,8	↓ -1,6	↓ -0,1
Informação e comunicação	↓ -1,6	↓ -3,2	↓ -2,7
Profissionais, administrativos e complementares	↑ 2,7	↓ -1,2	↓ -4,6
Transportes, serviços auxiliares aos transportes e correio	↑ 4,4	↑ 1,9	↑ 3,8
Outros	↑ 11,4	↑ 4,1	↓ -4,1
Espírito Santo			
Total	↑ 9,6	↑ 2,0	↑ 0,3
Famílias	↑ 11,2	→ 0,0	↓ -4,1
Informação e comunicação	↑ 11,0	↓ -4,2	↓ -1,2
Profissionais, administrativos e complementares	↓ -6,5	↓ -6,2	↓ -3,4
Transportes, serviços auxiliares aos transportes e correio	↑ 14,7	↑ 8,8	↑ 6,8
Outros	↑ 9,4	↑ 5,5	↑ 17,4

Fonte: Pesquisa Mensal de Serviços - PMS/IBGE

Elaboração: Coordenação de Estudos Econômicos - CEE/IJSN

* Base: igual período do ano anterior

**Base igual período anterior

Tabela 2 – Receita nominal de serviços – Brasil e Espírito Santo

Variação percentual (%) - abril de 2018

Variáveis	Interanual*	Acumulada no ano*	Acumulada em 12 meses**
Brasil			
Total	↑ 4,6	↑ 1,9	↑ 2,9
Famílias	↑ 2,0	↑ 0,0	↑ 2,8
Informação e comunicação	↓ -1,8	↓ -3,2	↓ -1,7
Profissionais, administrativos e complementares	↑ 4,8	↑ 1,9	↑ 0,6
Transportes, serviços auxiliares aos transportes e correio	↑ 9,1	↑ 5,8	↑ 9,2
Outros	↑ 14,4	↑ 8,1	↑ 1,6
Espírito Santo			
Total	↑ 11,7	↑ 2,8	↑ 4,4
Famílias	↑ 11,5	↑ 1,4	↓ -1,6
Informação e comunicação	↑ 12,4	↓ -5,2	↓ -2,1
Profissionais, administrativos e complementares	↑ 0,3	↓ -1,6	↑ 2,6
Transportes, serviços auxiliares aos transportes e correio	↑ 15,0	↑ 7,6	↑ 8,2
Outros	↑ 17,0	↑ 10,4	↑ 23,3

Fonte: Pesquisa Mensal de Serviços - PMS/IBGE

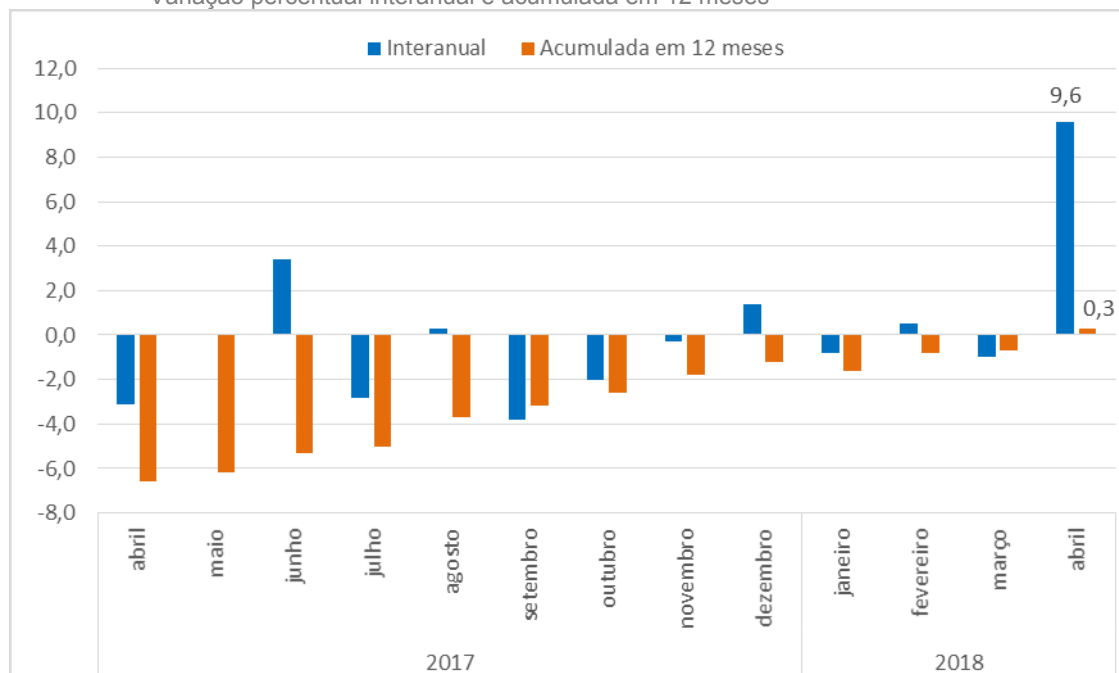
Elaboração: Coordenação de Estudos Econômicos - CEE/IJSN

* Base: igual período do ano anterior

**Base igual período anterior

Gráfico 1 – Volume de Serviços - Espírito Santo

Varição percentual interanual e acumulada em 12 meses

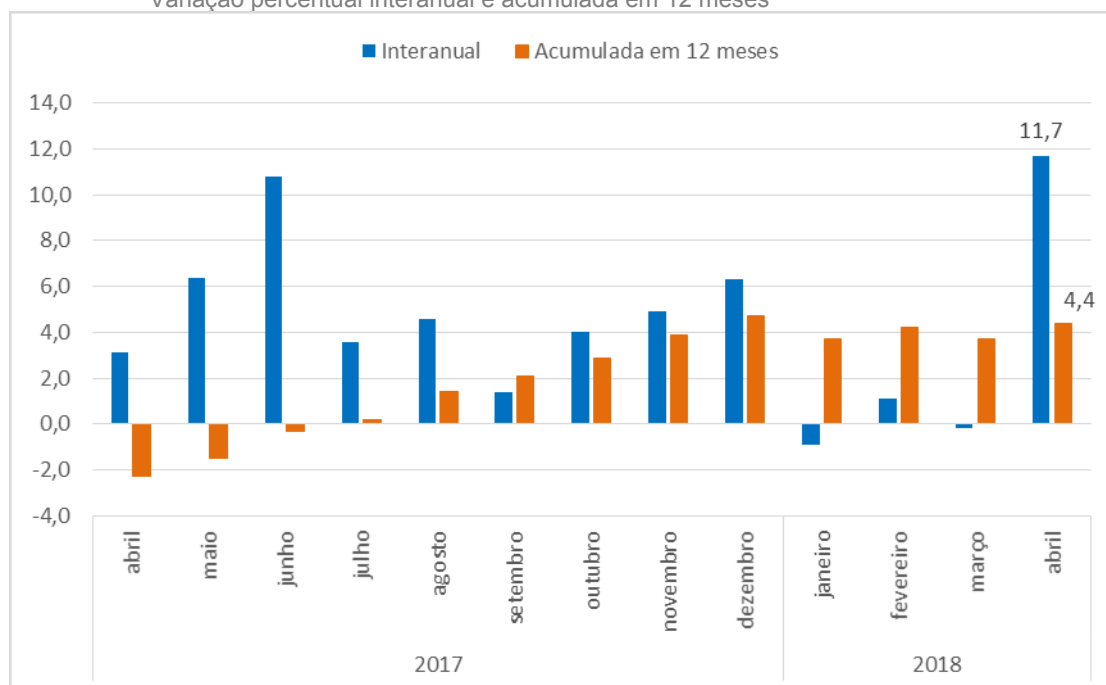


Fonte: Pesquisa Mensal de Serviços - PMS/IBGE

Elaboração: Coordenação de Estudos Econômicos - CEE/IJSN

Gráfico 2 – Receita Nominal de Serviços - Espírito Santo

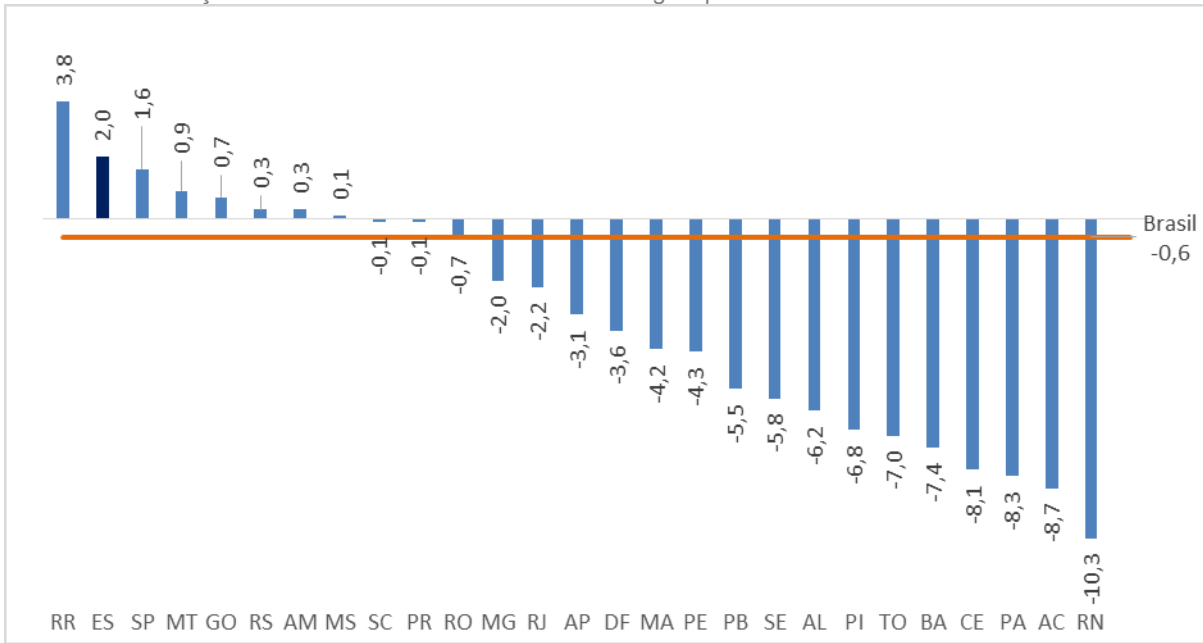
Varição percentual interanual e acumulada em 12 meses



Fonte: Pesquisa Mensal de Serviços - PMS/IBGE

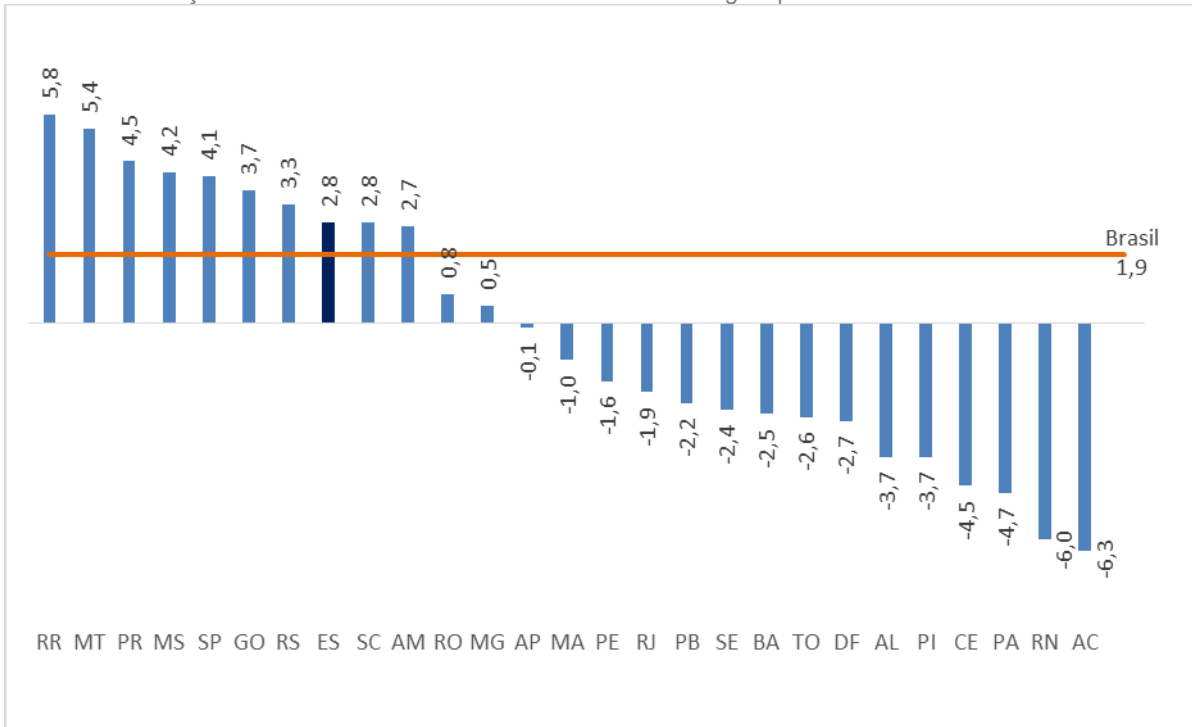
Elaboração: Coordenação de Estudos Econômicos - CEE/IJSN

Gráfico 3 – Ranking do desempenho do setor de serviços – Volume de serviços
 Variação acumulada no ano do volume - base: igual período do ano anterior



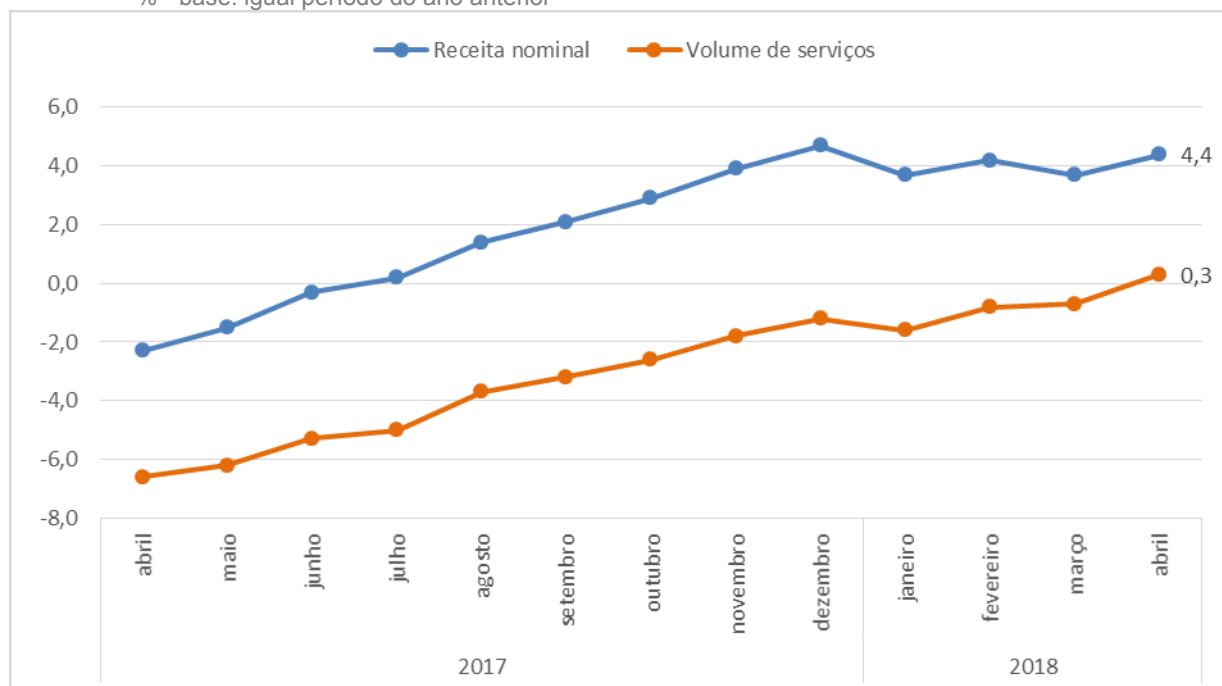
Fonte: Pesquisa Mensal de Serviços - PMS/IBGE
 Elaboração: Coordenação de Estudos Econômicos - CEE/IJSN

Gráfico 4 – Ranking do desempenho do setor de serviços – Receita nominal
 Variação acumulada no ano da receita nominal - base: igual período do ano anterior



Fonte: Pesquisa Mensal de Serviços - PMS/IBGE
 Elaboração: Coordenação de Estudos Econômicos - CEE/IJSN

Gráfico 5 – Variação acumulada em 12 meses da receita nominal e do volume de serviços – Espírito Santo
 % - base: igual período do ano anterior



Fonte: Pesquisa Mensal de Serviços - PMS/IBGE

Elaboração: Coordenação de Estudos Econômicos - CEE/IJSN

Coordenação Geral

Gabriela Gomes de Macedo Lacerda
Diretora Presidente

Ana Carolina Giuberti

Diretora de Estudos e Pesquisas

Coordenação

Antônio Ricardo Freislebem da Rocha

Coordenação de Estudos Econômicos - CEE

Elaboração

Claudimar Pancieri Marçal
Coordenação de Estudos Econômicos - CEE

Revisão

Vicente de Paulo Costa Pereira
Coordenação de Estudos Econômicos - CEE