

SERVIÇOS – Abril/2017

Em abril de 2017, o volume do setor de serviços¹ no Espírito Santo recuou -3,5% na comparação interanual, e a receita nominal cresceu +2,5% nesta mesma base de comparação.

De acordo com a Pesquisa Mensal de Serviços divulgada pelo Instituto Brasileiro de Geografia e Estatística (PMS-IBGE), em abril de 2017, o volume do setor de serviços no Espírito Santo recuou -3,5% em comparação ao mesmo período do ano anterior. O destaque foi para o segmento *Famílias* (-22,3%), que apresentou a queda mais acentuada no período. No segmento *Transportes, serviços auxiliares aos transportes e correio*, o volume encolheu -5,0%. Nos demais, houve crescimento do volume do setor, sendo o maior verificado no segmento *Informação e comunicação* (+13,1%). No Brasil, o resultado na comparação interanual também foi de redução do volume total do setor de serviços (-5,6%). Houve retração em todos os segmentos pesquisados, sendo que as maiores quedas verificadas foram em *Outros serviços* (-16,4%) e *Profissionais, administrativos e complementares* (-11,4%). (Tabela 1 e Gráfico 1).

Na variação acumulada no ano, o volume do setor de serviços no Espírito Santo, encolheu -2,8%. Este desempenho correspondeu ao 8º lugar entre as Unidades da Federação (UFs), ao lado do Acre. Em nível nacional, o desempenho do volume do setor foi menos favorável com queda de -4,9% nesta base de comparação. (Tabela 1 e Gráfico 3).

No Espírito Santo, a receita nominal de serviços cresceu +2,5% na comparação interanual. Os setores *Informação e comunicação* (+12,2%) e *Profissionais, administrativos e complementares* (+10,3%) foram os segmentos que

apresentaram o maior incremento da receita nominal no período em análise. Já os segmentos *Famílias* (-17,6%) e *Transportes, serviços auxiliares aos transportes e correio* (-0,5%) apresentaram queda da receita nominal no mesmo período. No Brasil, em abril de 2017, a receita nominal de serviços reduziu -0,4%. O segmento *Outros serviços* (-10,1%) apresentou a maior retração e *Transportes, serviços auxiliares aos transportes e correio* (+4,6%) a maior expansão da receita nominal de serviços. (Tabela 2 e Gráfico 2).

Na variação acumulada no ano, a receita nominal de serviços no Espírito Santo cresceu (+3,6%) ficando acima da média nacional (+0,6%) no período analisado. Este resultado correspondeu ao 8º lugar entre as Unidades da Federação (UFs). (Tabela 2 e Gráfico 4).

Na variação acumulada em 12 meses, o desempenho do setor de serviços no Espírito Santo foi de retração de -2,3% na receita nominal e -6,6% no volume do setor. No Brasil, a receita nominal apresentou estabilidade (0,0%) e o volume do setor de serviços registrou queda de -5,0% no período. (Tabela 1, Tabela 2 e Gráfico 5).

¹ O IBGE a partir do mês de outubro de 2015 passou a divulgar a série de volume de serviços com intuito de fornecer informações sobre o desempenho real do setor, ou seja, sem a influência dos preços sobre a atividade. A metodologia do indicador pode ser encontrada em: <http://migre.me/s9nKA>

² Este segmento é composto por diversas atividades como Hotéis e similares; Intermediação na compra, venda e aluguel de imóveis; Manutenção e reparação de veículos automotores entre outros. A listagem completa se encontra em: <http://migre.me/s9nXB>

Tabela 1 – Volume de serviços – Brasil e Espírito Santo

Variação percentual (%) - Abril de 2017

Variáveis	Interanual ⁽¹⁾	Acumulada no ano ⁽¹⁾	Acumulada 12 meses ⁽¹⁾
Brasil			
Total	↓ -5,6	↓ -4,9	↓ -5,0
Famílias	↓ -3,5	↓ -4,3	↓ -4,8
Informação e comunicação	↓ -2,2	↓ -1,0	↓ -2,2
Profissionais, administrativos e complementares	↓ -11,4	↓ -9,9	↓ -6,6
Transportes, serviços auxiliares aos transportes e correio	↓ -1,5	↓ -2,8	↓ -6,7
Outros	↓ -16,4	↓ -11,3	↓ -5,2
Espírito Santo			
Total	↓ -3,5	↓ -2,8	↓ -6,6
Famílias	↓ -22,3	↓ -16,2	↓ -15,0
Informação e comunicação	↑ 13,1	↑ 8,1	↑ 3,5
Profissionais, administrativos e complementares	↑ 1,8	↓ -14,4	↓ -24,5
Transportes, serviços auxiliares aos transportes e correio	↓ -5,0	↑ 2,6	↓ -3,8
Outros	↑ 0,7	↑ 7,5	↓ -12,4

Fonte: Pesquisa Mensal de Serviços - PMS/IBGE

Elaboração: Coordenação de Estudos Econômicos - CEE/IJSN

(1) Base: igual período anterior

Tabela 2 – Receita nominal de serviços – Brasil e Espírito Santo

Variação percentual (%) – Abril 2017

Variáveis	Interanual ⁽¹⁾	Acumulada no ano ⁽¹⁾	Acumulada 12 meses ⁽¹⁾
Brasil			
Total	↓ -0,4	↑ 0,6	↑ 0,0
Famílias	↑ 1,0	↓ -0,6	↓ -0,3
Informação e comunicação	↓ -0,2	↑ 1,3	↑ 0,1
Profissionais, administrativos e complementares	↓ -5,1	↓ -3,4	↓ -0,4
Transportes, serviços auxiliares aos transportes e correio	↑ 4,6	↑ 4,1	↑ 0,0
Outros	↓ -10,1	↓ -4,6	↑ 1,4
Espírito Santo			
Total	↑ 2,5	↑ 3,6	↓ -2,3
Famílias	↓ -17,6	↓ -12,0	↓ -9,5
Informação e comunicação	↑ 12,2	↑ 8,2	↑ 3,1
Profissionais, administrativos e complementares	↑ 10,3	↓ -7,8	↓ -19,0
Transportes, serviços auxiliares aos transportes e correio	↓ -0,5	↑ 8,2	↑ 3,2
Outros	↑ 7,3	↑ 14,2	↓ -6,1

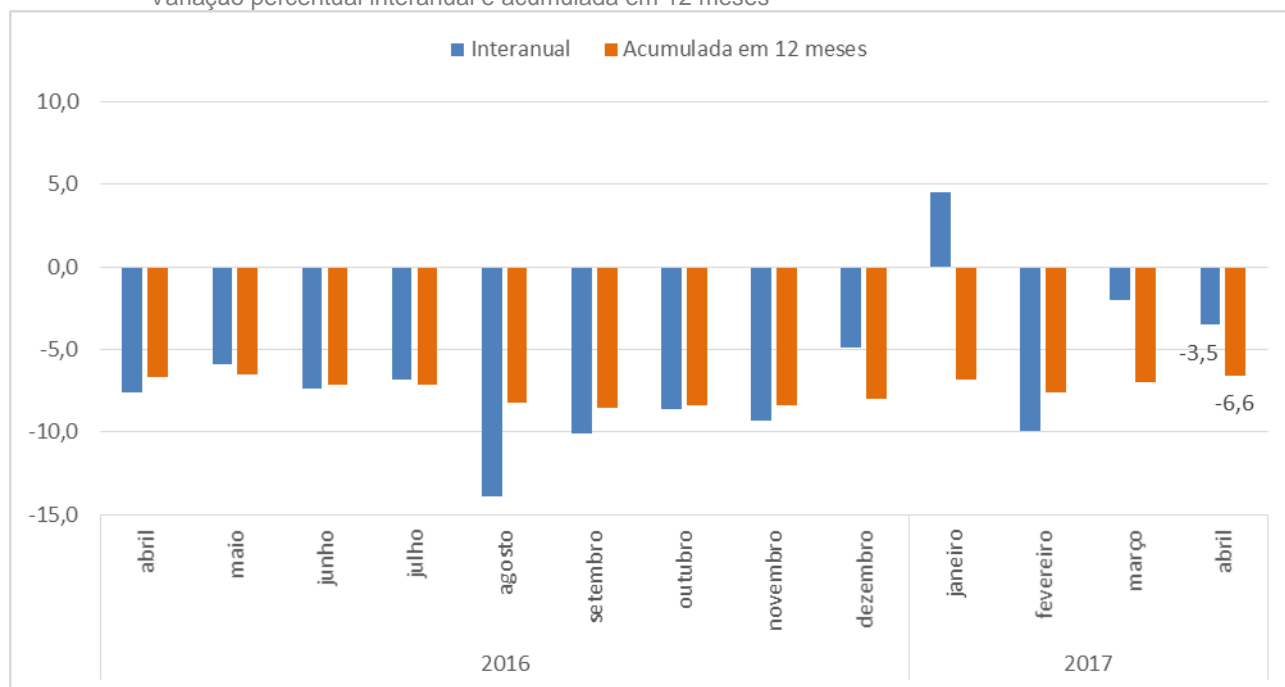
Fonte: Pesquisa Mensal de Serviços - PMS/IBGE

Elaboração: Coordenação de Estudos Econômicos - CEE/IJSN

(1) Base: igual período anterior

Gráfico 1 – Volume de Serviços - Espírito Santo

Variação percentual interanual e acumulada em 12 meses

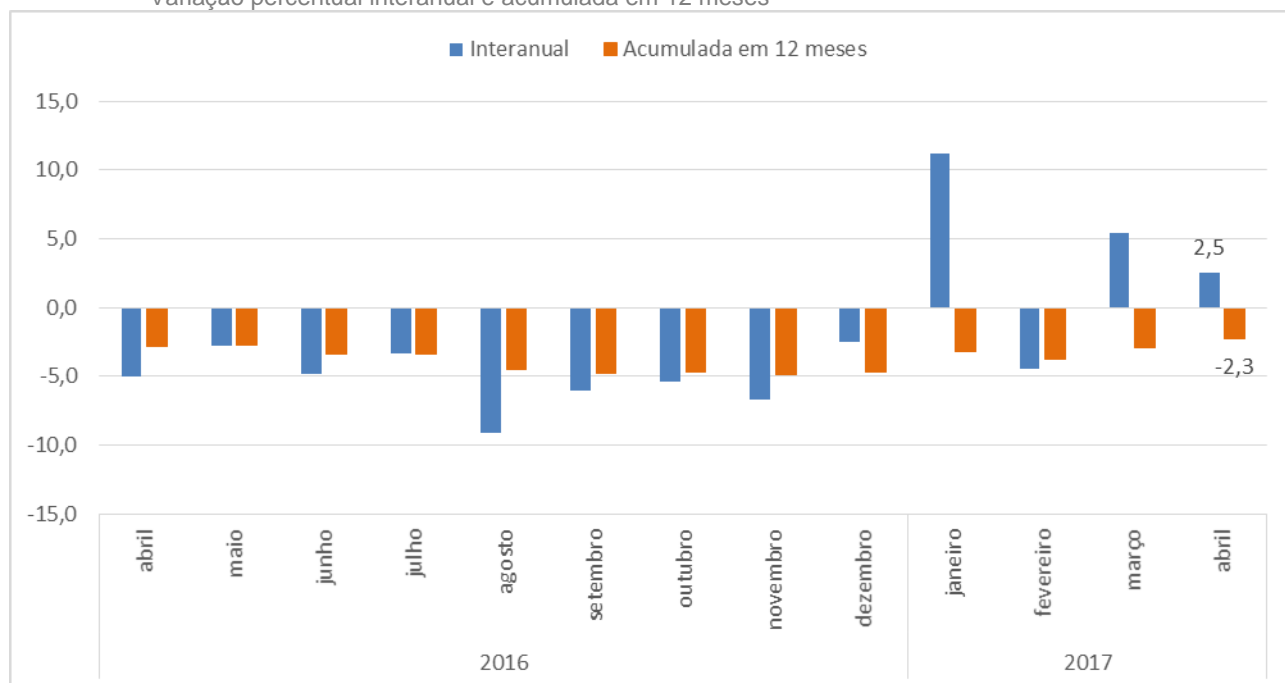


Fonte: Pesquisa Mensal de Serviços - PMS/IBGE

Elaboração: Coordenação de Estudos Econômicos - CEE/IJSN

Gráfico 2 – Receita Nominal de Serviços - Espírito Santo

Variação percentual interanual e acumulada em 12 meses

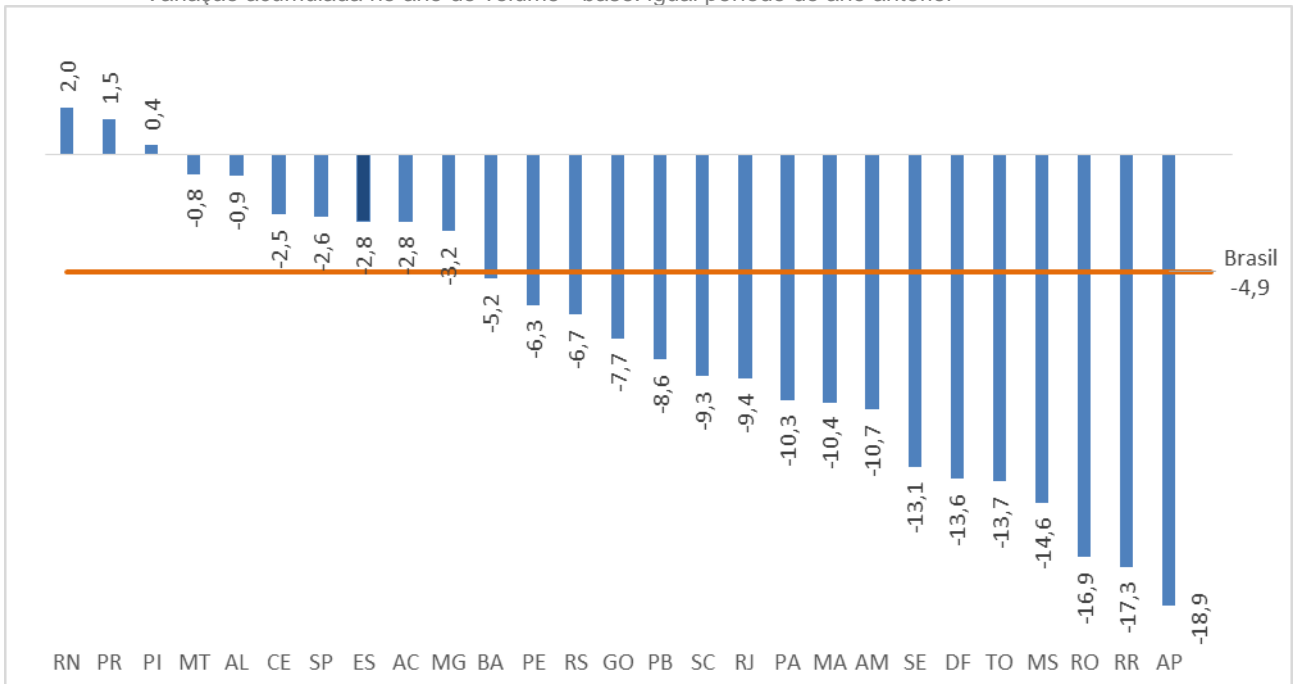


Fonte: Pesquisa Mensal de Serviços - PMS/IBGE

Elaboração: Coordenação de Estudos Econômicos - CEE/IJSN

Gráfico 3 – Ranking do desempenho do setor de serviços – Volume de serviços

Varição acumulada no ano do volume - base: igual período do ano anterior

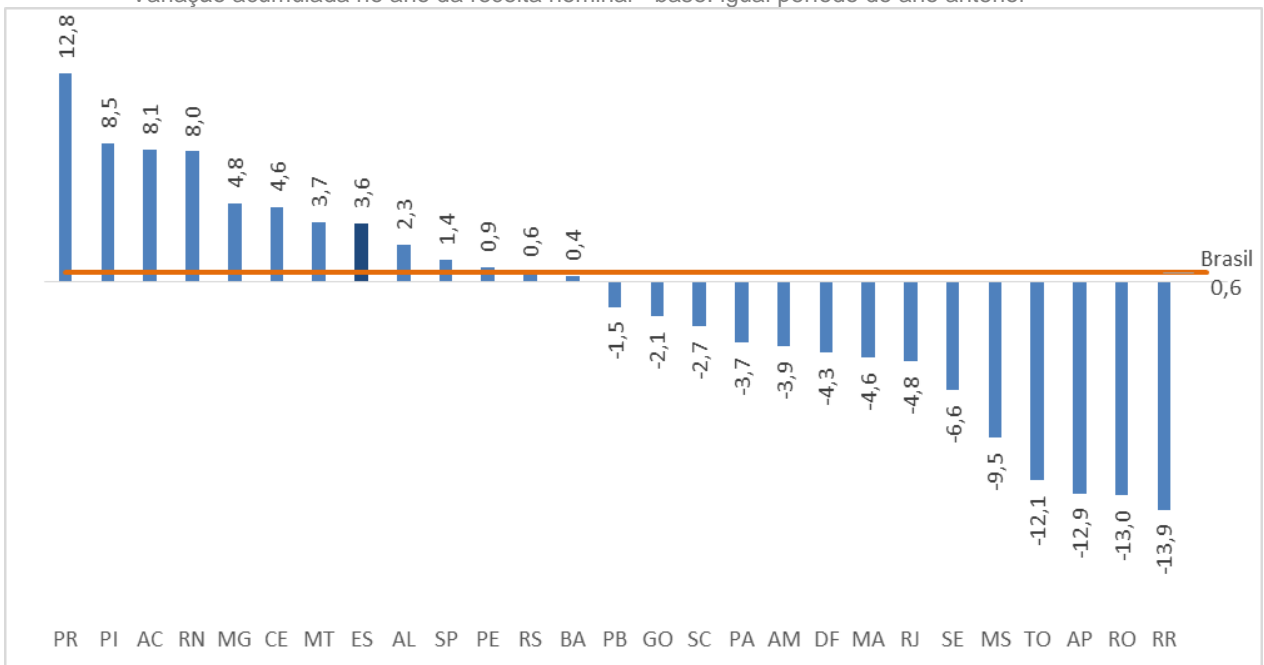


Fonte: Pesquisa Mensal de Serviços - PMS/IBGE

Elaboração: Coordenação de Estudos Econômicos - CEE/IJSN

Gráfico 4 – Ranking do desempenho do setor de serviços – Receita nominal

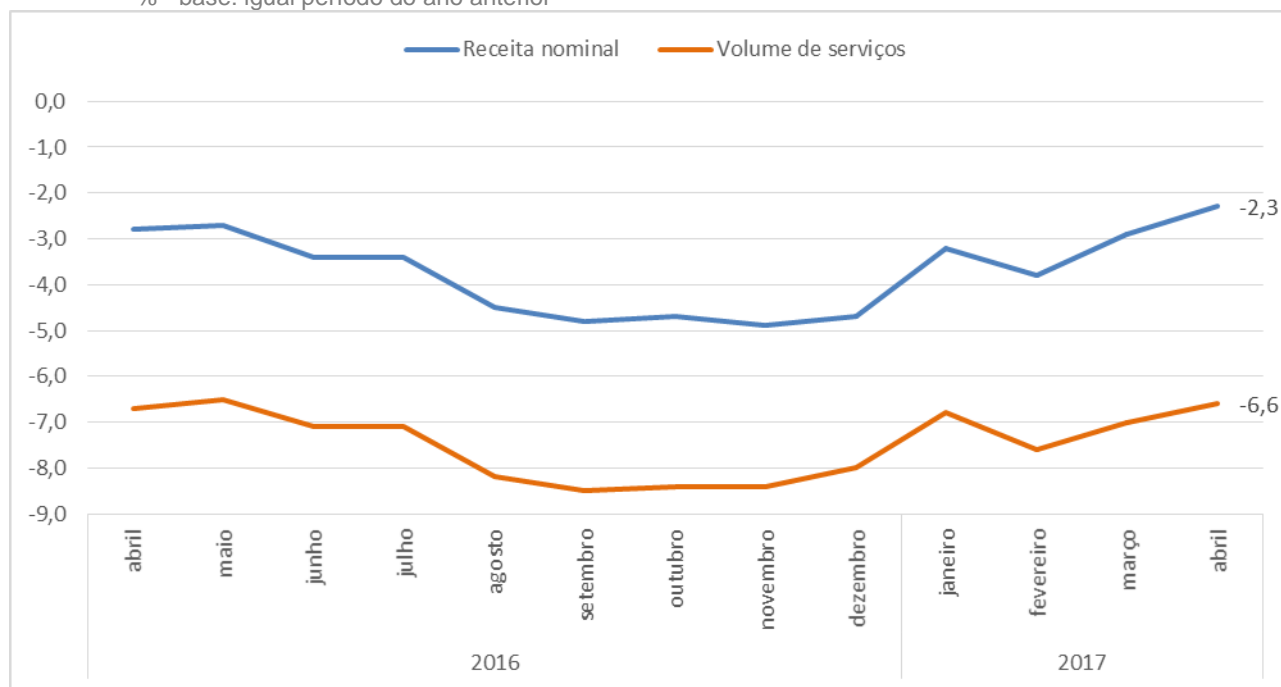
Varição acumulada no ano da receita nominal - base: igual período do ano anterior



Fonte: Pesquisa Mensal de Serviços - PMS/IBGE

Elaboração: Coordenação de Estudos Econômicos - CEE/IJSN

Gráfico 5 – Variação acumulada em 12 meses da receita nominal e do volume de serviços – Espírito Santo
 % - base: igual período do ano anterior



Fonte: Pesquisa Mensal de Serviços - PMS/IBGE

Elaboração: Coordenação de Estudos Econômicos - CEE/IJSN

Coordenação Geral

Andrezza Rosalém Vieira
Diretora Presidente

Ana Carolina Giuberti
Diretora de Estudos e Pesquisas

Coordenação

Antonio Ricardo Freislebem da Rocha
Coordenação de Estudos Econômicos - CEE

Elaboração

Ana Maria Alvarenga Taveira
Coordenação de Estudos Econômicos - CEE

Revisão

Claudimar Pancieri Marçal
Coordenação de Estudos Econômicos - CEE