

PRODUÇÃO INDUSTRIAL – Abril/2017

Em abril de 2017, a produção industrial permaneceu estável (0,0%) no Espírito Santo, no confronto contra março do mesmo ano, na série livre dos efeitos sazonais. Na comparação contra março de 2016, o setor registrou crescimento de +1,4%.

De acordo com dados da Pesquisa Industrial Mensal – Produção Física (PIM-PF) elaborada pelo Instituto Brasileiro de Geografia e Estatística (IBGE), em abril de 2017 a produção industrial permaneceu estável (0,0%) no território capixaba frente a março do mesmo ano, na série livre dos efeitos sazonais, resultado inferior ao registrado para o Brasil (+0,6%). Na passagem dos trimestres encerrados em março de abril de 2017, ainda na série com ajuste sazonal, o índice de média móvel trimestral do Espírito Santo registrou variação negativa, a segunda taxa negativa consecutiva neste tipo de confronto (Tabela 1, Gráfico 1 e Gráfico 5).

Na comparação contra igual mês do ano anterior, a indústria apresentou, em março de 2017, crescimento de +1,4% no volume de produção no Espírito Santo, o terceiro maior crescimento entre as regiões consideradas na pesquisa. Este desempenho se deve aos resultados registrados nas *Indústrias Extrativa* (+2,9%) e de *Metalurgia* (+11,8%), influenciados, sobretudo, pelo aumento na produção de minério de ferro pelletizado ou sintetizado e bobinas de aço ao carbono, respectivamente. Por outro lado, as indústrias de *Fabricação de celulose, papel e produtos de papel* (-11,2%), *Fabricação de produtos alimentícios* (-3,7%) e

Fabricação de produtos de minerais não metálicos (-2,8%) registraram recuo no volume de produção, principalmente nos itens pastas químicas de madeira (celulose), na primeira; de bombons e chocolates em barra e carnes de bovinos congeladas, na segunda; e de granito talhado ou serrado e massa de concreto preparada para construção, na última (Tabela 2 e Gráfico 4).

No acumulado do primeiro quadrimestre de 2017, o desempenho dos setores foi positivo em três das cinco atividades pesquisadas no estado. O destaque ficou por conta da *Indústria de Metalurgia* (+7,0%), influenciada, em grande medida, pela maior produção de bobinas a quente de aço ao carbono. Nas *Indústrias Extrativa* (+5,6%) e de *Fabricação de produtos alimentícios* (+2,3%), os principais impactos vieram da produção de minério de ferro sintetizado e óleos brutos de petróleo e gás natural, na primeira; e de carnes de bovinos frescas ou refrigeradas, na última. O setor de *Fabricação de celulose, papel e produtos de papel* permaneceu estável no período, enquanto o setor de *Fabricação de produtos de minerais não metálicos* (-7,4%), devido à menor produção de granito talhado ou serrado principalmente, registrou recuo no acumulado do quadrimestre (Tabela 2, Gráfico 4).

¹IBGE – INSTITUTO BRASILEIRO DE GEOGRAFIA E ESTATÍSTICA. Indicadores IBGE. Pesquisa Industrial Mensal – Produção Física, Abril de 2017.

Tabela 1 – Indicadores Regionais de Produção Industrial
Abril de 2017

Local	Taxa de Variação (%)			
	Com Ajuste Sazonal	Sem Ajuste Sazonal		
		abril 17 / março 17	abril 17 / abril 16	Acumulado janeiro- abril 17 (1)
Brasil	0,6	-4,5	-0,7	-3,6
Nordeste	0,6	-4,4	-2,9	-2,7
Amazonas	-1,9	7,7	2,6	-3,0
Pará	-0,8	-3,8	-0,5	5,9
Ceará	0,6	-5,9	-2,9	-3,0
Pernambuco	0,6	-7,2	2,3	-1,1
Bahia	-0,7	-8,0	-8,2	-8,4
Minas Gerais	0,5	-2,6	2,0	-2,5
Espírito Santo	0,0	1,4	3,3	-11,2
Rio de Janeiro	-1,9	3,2	5,2	0,8
São Paulo	-0,1	-8,1	-1,9	-2,7
Paraná	-1,6	-4,7	2,2	-1,1
Santa Catarina	1,2	-3,5	3,0	0,0
Rio Grande do Sul	-0,8	-4,3	0,4	-1,5
Goiás	-1,3	-6,1	2,5	-2,5
Mato Grosso	-	-6,2	-0,9	-4,0

Fonte: Pesquisa Industrial Mensal - Produção Física - PIM-PF/IBGE

Elaboração: Coordenação de Estudos Econômicos - CEE/IJSN

(1) Base: igual período anterior

Tabela 2 – Produção Industrial (Espírito Santo e Brasil)
Abril de 2017

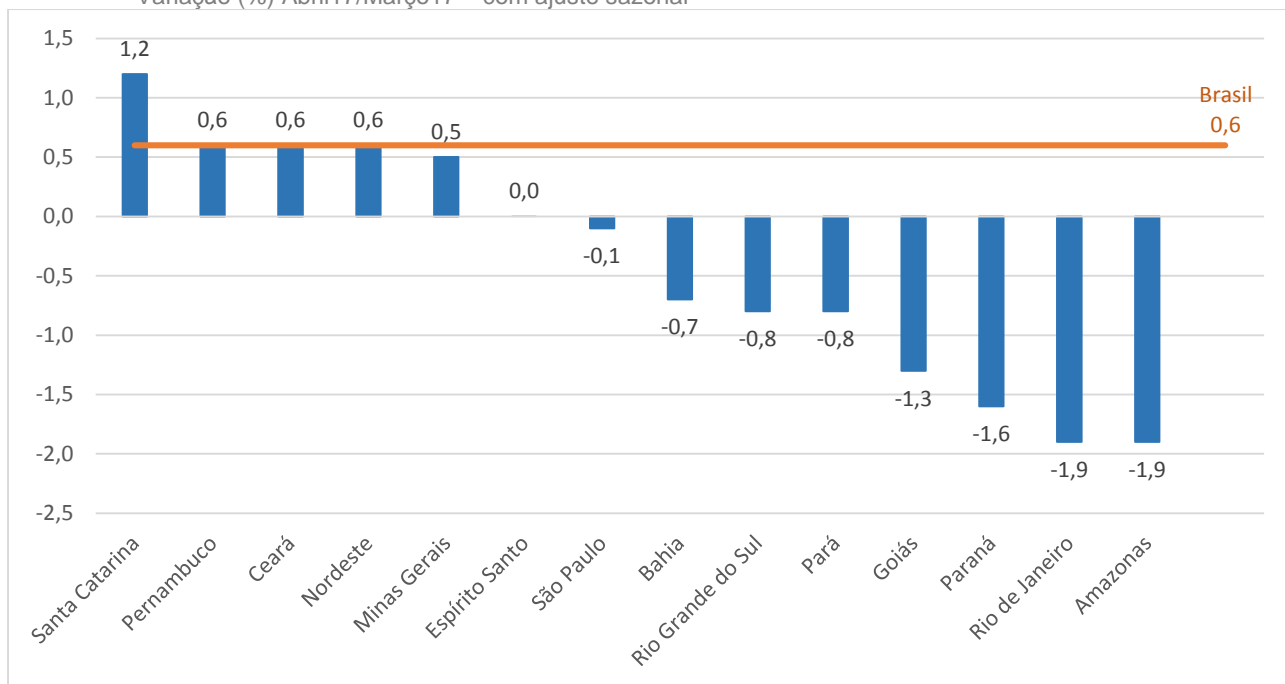
Atividades	Taxa de Variação (%)		
	Sem Ajuste Sazonal		
	abril 17 / abril 16	Acumulado Janeiro - abril 17 (1)	Acumulado 12 meses (1)
Brasil			
Indústria Geral	-4,5	-0,7	-3,6
Indústria Extrativa	4,4	7,2	-2,7
Indústria de Transformação	-5,7	-1,8	-3,7
Espírito Santo			
Indústria Geral	1,4	3,3	-11,2
Indústria Extrativa	2,9	5,6	-19,8
Indústria de Transformação	-0,2	1,1	-0,5
Fabricação de produtos alimentícios	-3,7	2,3	0,6
Fabricação de celulose, papel e produtos de papel	-11,2	0,0	-1,8
Fabricação de produtos de minerais não metálicos	-2,8	-7,4	-10,3
Metalurgia	11,8	7,0	7,1

Fonte: Pesquisa Industrial Mensal - Produção Física - PIM-PF/IBGE

Elaboração: Coordenação de Estudos Econômicos - CEE/IJSN

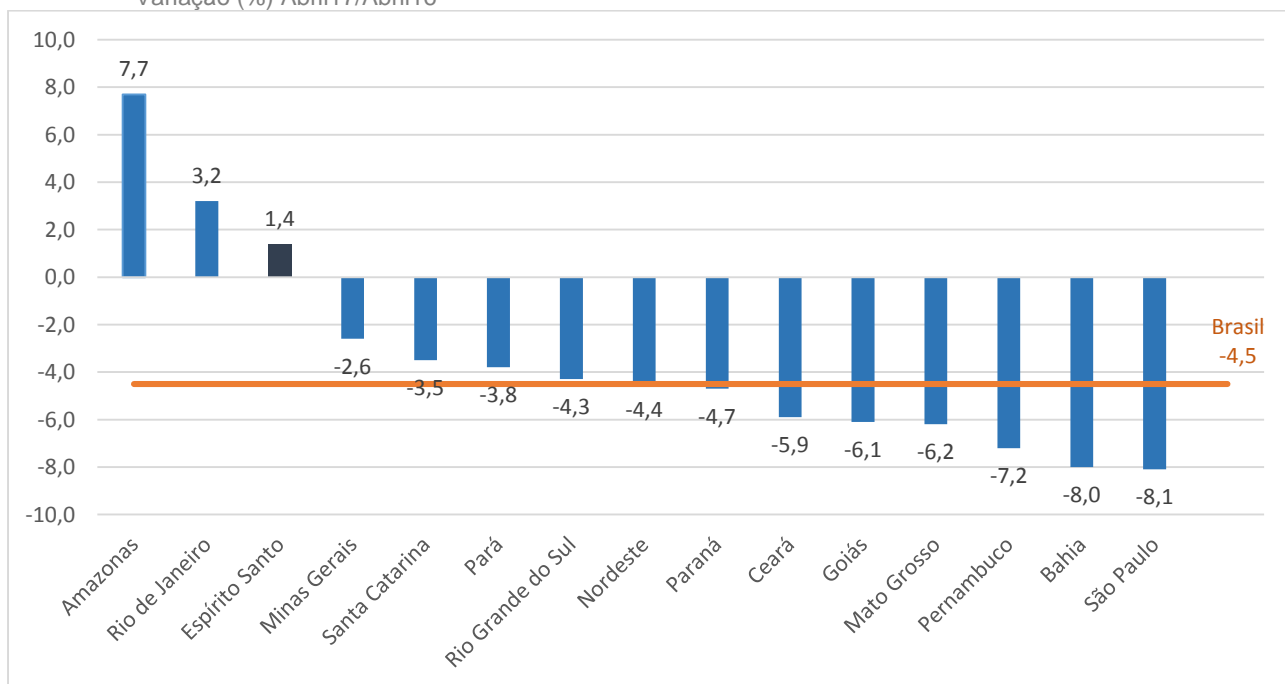
(1) Base: igual período anterior.

Gráfico 1 – Produção Industrial – Brasil e Unidades da Federação
 Variação (%) Abril17/Março17 – com ajuste sazonal



Fonte: Pesquisa Industrial Mensal - Produção Física - PIM-PF/IBGE
 Elaboração: Coordenação de Estudos Econômicos - CEE/IJSN

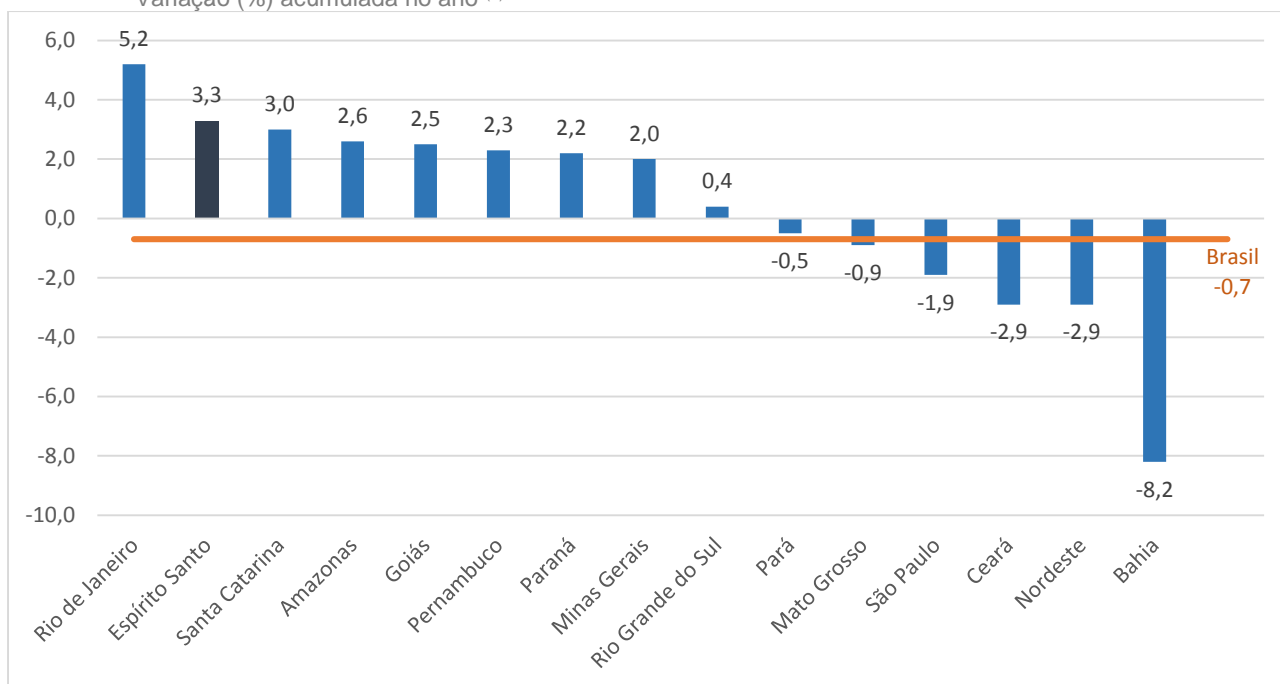
Gráfico 2 – Produção Industrial – Brasil e Unidades da Federação
 Variação (%) Abril17/Abril16



Fonte: Pesquisa Industrial Mensal - Produção Física - PIM-PF/IBGE
 Elaboração: Coordenação de Estudos Econômicos - CEE/IJSN

Gráfico 3 – Produção Industrial – Brasil e Unidades da Federação

Variação (%) acumulada no ano ⁽¹⁾



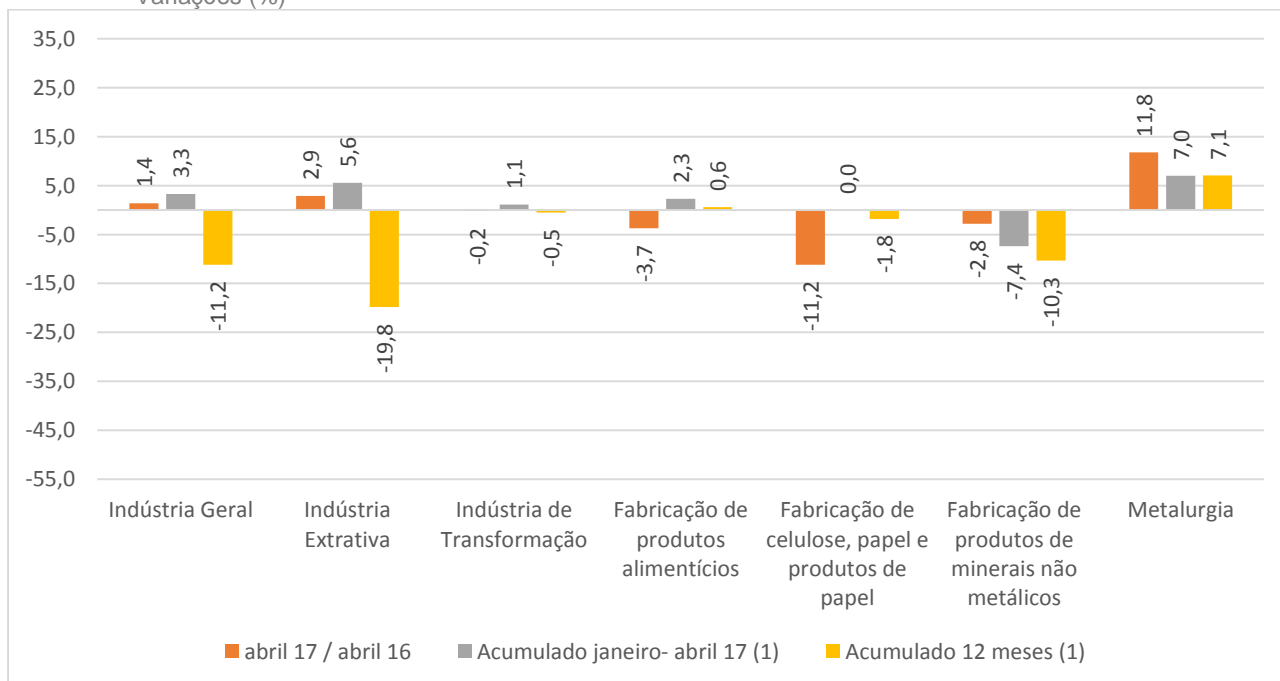
Fonte: Pesquisa Industrial Mensal - Produção Física - PIM-PF/IBGE

Elaboração: Coordenação de Estudos Econômicos - CEE/IJSN

(1) Base: igual período anterior

Gráfico 4 – Produção Industrial por Atividades - Espírito Santo

Variações (%)



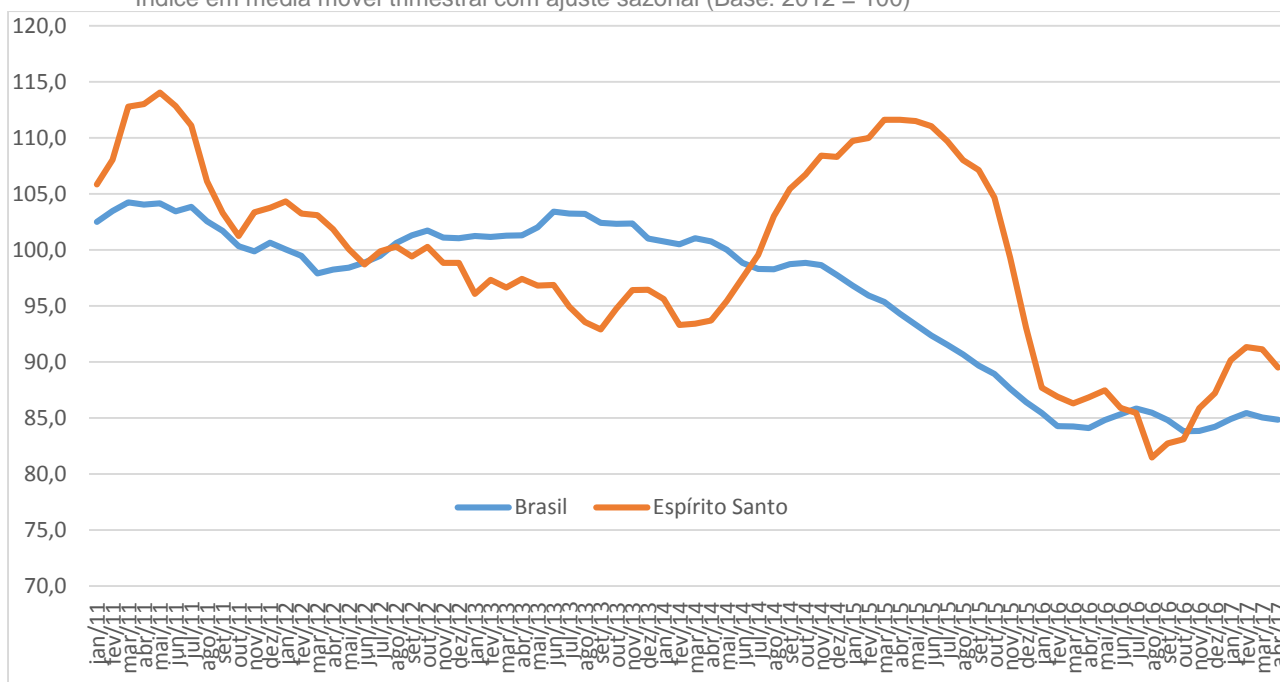
Fonte: Pesquisa Industrial Mensal - Produção Física - PIM-PF/IBGE

Elaboração: Coordenação de Estudos Econômicos - CEE/IJSN

(1) Base: igual período anterior

Gráfico 5 – Produção Industrial – Brasil e Espírito Santo

Índice em média móvel trimestral com ajuste sazonal (Base: 2012 = 100)



Fonte: Pesquisa Industrial Mensal - Produção Física - PIM-PF/IBGE

Elaboração: Coordenação de Estudos Econômicos - CEE/IJSN

Coordenação Geral

Andrezza Rosalém Vieira
Diretora Presidente

Ana Carolina Giuberti
Diretora de Estudos e Pesquisas

Coordenação

Antônio Ricardo Freislebem da Rocha
Coordenação de Estudos Econômicos - CEE

Elaboração

Gustavo Ribeiro
Coordenação de Estudos Econômicos - CEE