

Em março de 2021 o volume de serviços¹ no Espírito Santo retraiu -2,9%, frente ao mês imediatamente anterior, enquanto na comparação interanual houve avanço de +1,6%.

De acordo com a Pesquisa Mensal de Serviços (PMS), elaborada pelo Instituto Brasileiro de Geografia e Estatística (IBGE), em março de 2021, o volume de serviços no Espírito Santo retraiu -2,9%², frente ao mês imediatamente anterior, na série com ajuste sazonal, repercutindo os efeitos da quarentena adotada nos últimos dias do mês para conter o avanço da covid-19. Já na comparação interanual, houve avanço de +1,6%, abaixo do avanço +4,5% observado nacionalmente. Com isso, o setor registrou o segundo resultado positivo consecutivo após treze meses de queda (Tabela 1, Gráfico 1 e Gráfico 3).

Entre os segmentos investigados no estado, *Transportes, serviços auxiliares aos transportes, e correio*, que possui o maior peso na estrutura de serviços capixaba, cresceu +4,7%, seguido por *Serviços profissionais, administrativos e complementares* (+4,3%). Inversamente, *Outros serviços* (-8,0%), *Serviços prestados às famílias* (-3,7%), que inclui as atividades mais afetadas pela pandemia de covid-19, tais como restaurantes, hotéis, academias e salões de beleza e *Serviços de informação e comunicação* (-2,9%) tiveram decréscimo no período (Tabela 1).

No acumulado no ano, o volume de serviços expandiu +0,6%, desempenho superior ao registrado para o Brasil (-0,8%) e 12º melhor entre os estados. Já no acumulado em 12 meses houve encolhimento de -6,7% no estado, resultado acima do visto no país (-8,0%) (Tabela 1, Gráfico 1, e Gráfico 5).

Por sua vez, a receita nominal de serviços no Espírito Santo cresceu +4,1%, na comparação interanual. Assim, o estado registrou resultado abaixo do constatado no Brasil (+6,1%) (Tabela 2, Gráfico 2, Gráfico 4 e Gráfico 5).

Setorialmente, houve avanço em quatro das cinco atividades averiguadas, na comparação interanual: *Transportes, serviços auxiliares dos transportes e correio* (+6,4%); *Serviços administrativos e complementares* (+6,0%); *Serviços prestados às famílias* (+3,2%) e; *Serviços de informação e comunicação* (+0,7%). Por outro lado, *Outros serviços* (-6,7%) foi o único segmento a registrar variação negativa, no período (Tabela 2).

No Espírito Santo, a receita nominal de serviços acumulada no ano mostrou aumento de +1,6%, patamar superior ao observado no Brasil (-0,2%). No acumulado em 12 meses, o estado teve recuo de -6,6%, enquanto no país a diminuição foi de -7,7% (Tabela 2, Gráfico 2, Gráfico 4 e Gráfico 5).

¹ O IBGE a partir do mês de outubro de 2015 passou a divulgar a série de volume de serviços com intuito de fornecer informações sobre o desempenho real do setor, ou seja, sem a influência dos preços sobre a atividade. A metodologia do indicador pode ser encontrada em: <http://migre.me/s9nKA>

² A variação mensal contra o mês imediatamente anterior do volume de serviços está disponível em: <https://sidra.ibge.gov.br/Tabela/6442>

Tabela 1

Serviços | Mar/2021

Volume de Serviços
Brasil e Espírito Santo
Variação percentual (%) – Março/2021

Atividades	Interanual*	Acumulado no ano*	Acumulado 12 meses**
Brasil			
Total	4,5	-0,8	-8,0
1. Serviços prestados às famílias	-17,1	-25,4	-39,8
2. Serviços de informação e comunicação	6,2	3,5	-0,9
3. Serviços profissionais, administrativos e complementares	0,7	-3,1	-11,6
4. Transportes, serviços auxiliares aos transportes e correio	8,8	1,7	-7,5
5. Outros serviços	7,3	1,9	4,5
Espírito Santo			
Total	1,6	0,6	-6,7
1. Serviços prestados às famílias	-3,7	-13,6	-33,3
2. Serviços de informação e comunicação	-2,9	0,1	-6,6
3. Serviços profissionais, administrativos e complementares	4,3	-2,5	-9,5
4. Transportes, serviços auxiliares aos transportes e correio	4,7	4,4	-1,8
5. Outros serviços	-8,0	-6,6	-10,0

Fonte: Pesquisa Mensal de Serviços – PMS/IBGE

Elaboração: Coordenação de Estudos Econômicos – CEE/IJSN

*Base igual período do ano anterior

**Base igual período anterior

Tabela 2

Serviços | Mar/2021

Receita nominal de Serviços
Brasil e Espírito Santo
Variação percentual (%) – Março/2021

Atividades	Interanual*	Acumulado no ano*	Acumulado 12 meses**
Brasil			
Total	6,1	-0,2	-7,7
1. Serviços prestados às famílias	-15,0	-23,3	-36,7
2. Serviços de informação e comunicação	8,5	5,6	0,8
3. Serviços profissionais, administrativos e complementares	2,4	-1,0	-9,6
4. Transportes, serviços auxiliares aos transportes e correio	9,3	-0,2	-9,7
5. Outros serviços	9,3	3,6	6,6
Espírito Santo			
Total	4,1	1,6	-6,6
1. Serviços prestados às famílias	3,2	-7,5	-28,2
2. Serviços de informação e comunicação	0,7	4,1	-4,5
3. Serviços profissionais, administrativos e complementares	6,0	-0,9	-8,3
4. Transportes, serviços auxiliares aos transportes e correio	6,4	3,5	-3,7
5. Outros serviços	-6,7	-5,3	-8,8

Fonte: Pesquisa Mensal de Serviços – PMS/IBGE

Elaboração: Coordenação de Estudos Econômicos – CEE/IJSN

*Base igual período do ano anterior

**Base igual período anterior



Serviços | Março/2021

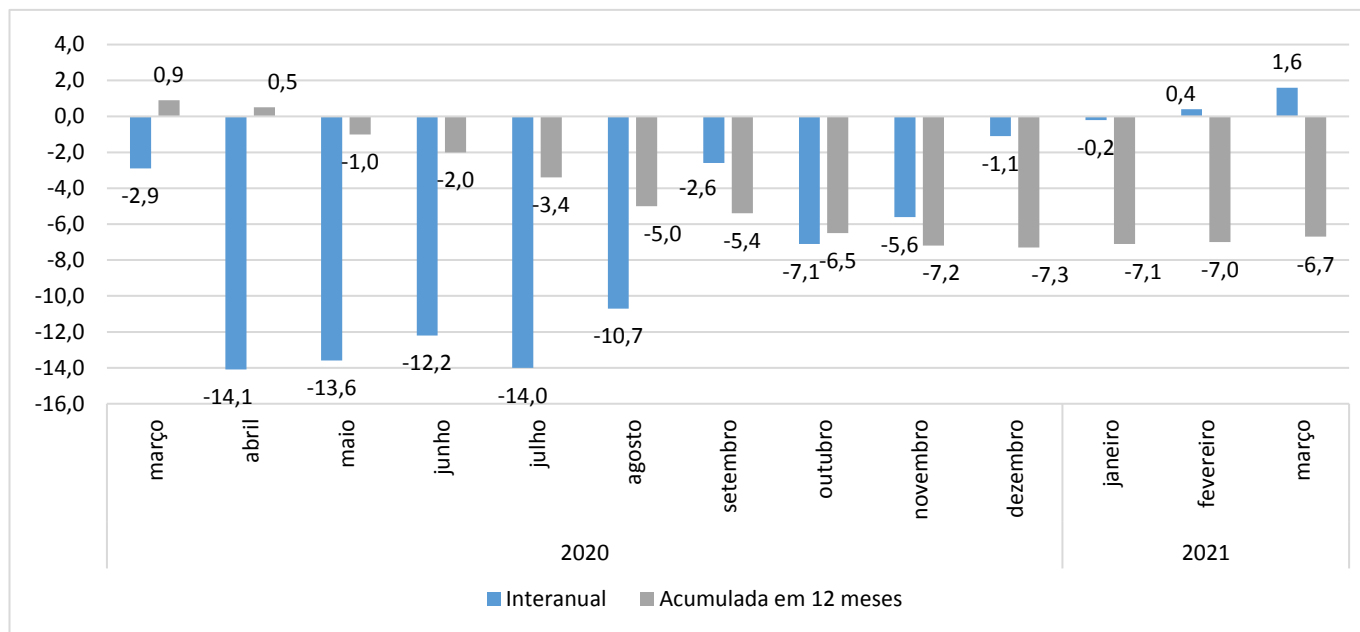
Resenha de Conjuntura | IJSN | Ano XIV | Número 44 | Divulgação: Mai/2021

Gráfico 1

Serviços | Mar/2021

Volume de Serviços Espírito Santo

Variação percentual interanual e acumulada em 12 meses



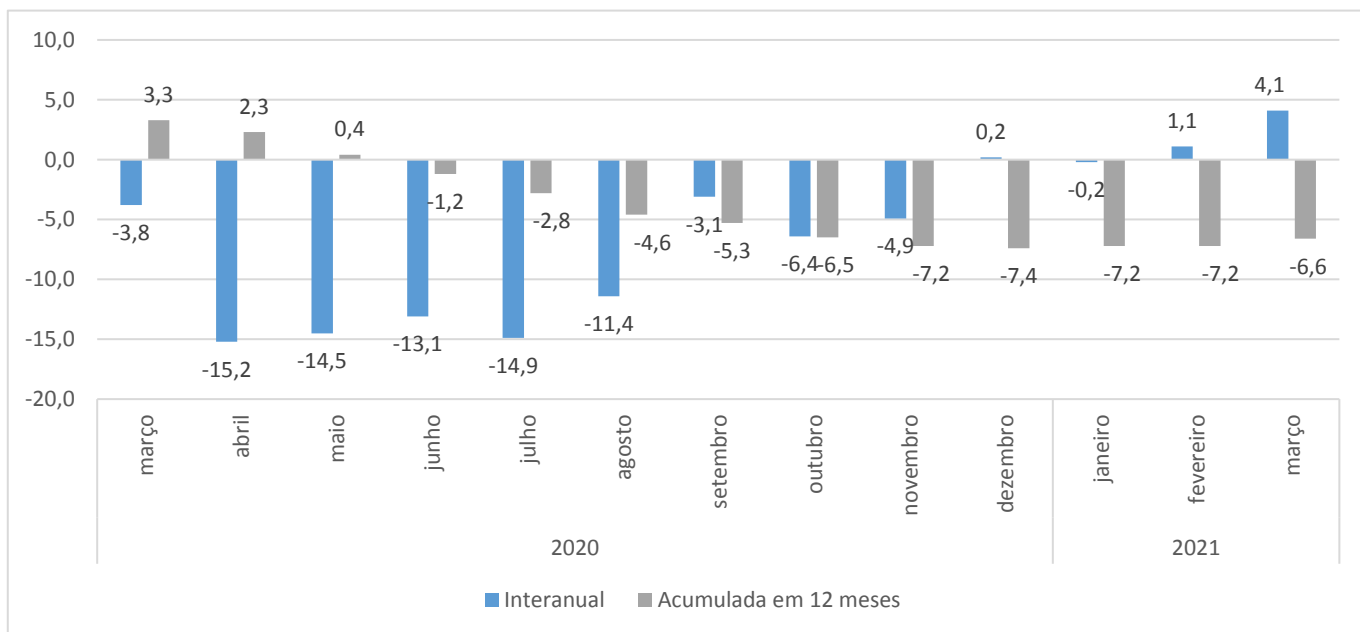
Fonte: Pesquisa Mensal de Serviços – PMS/IBGE
Elaboração: Coordenação de Estudos Econômicos – CEE/IJSN

Gráfico 2

Serviços | Mar/2021

Receita nominal de Serviços Espírito Santo

Variação percentual interanual e acumulada em 12 meses



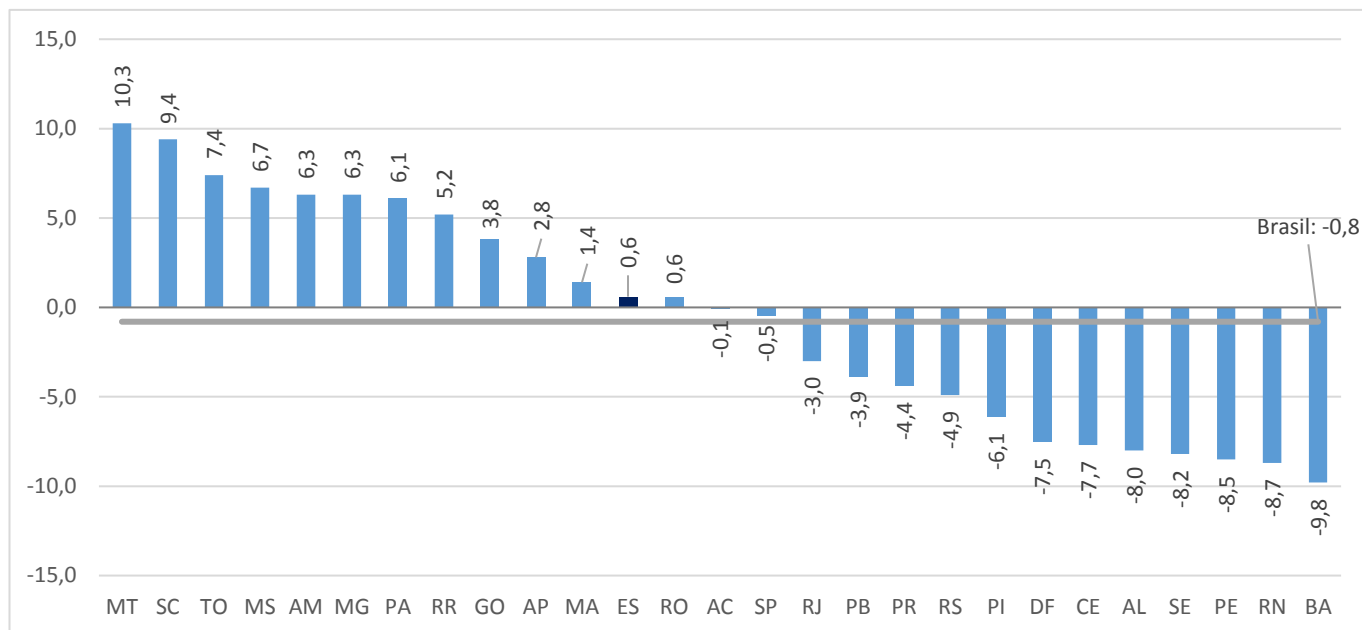
Fonte: Pesquisa Mensal de Serviços – PMS/IBGE
Elaboração: Coordenação de Estudos Econômicos – CEE/IJSN



Gráfico 3

Serviços | Mar/2021

Ranking do desempenho do setor de serviços Volume de serviços – Variação acumulada no ano base: igual período do ano anterior

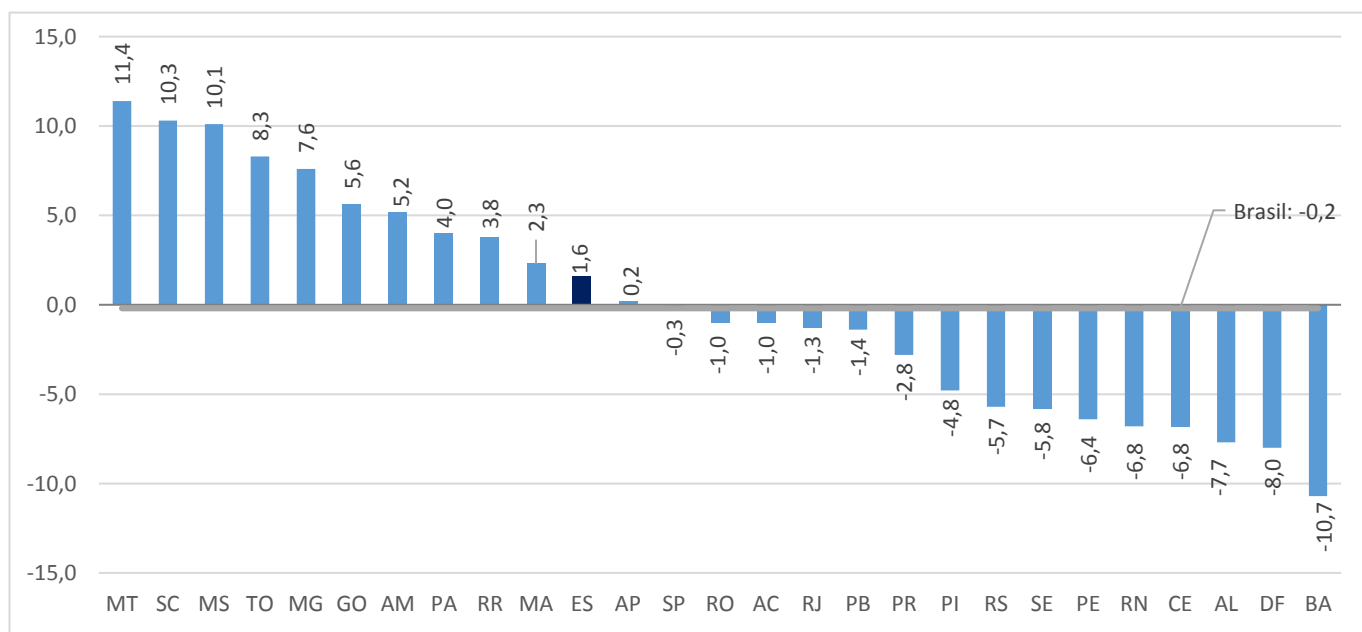


Fonte: Pesquisa Mensal de Serviços – PMS/IBGE
Elaboração: Coordenação de Estudos Econômicos – CEE/IJSN

Gráfico 4

Serviços | Mar/2021

Ranking do desempenho do setor de serviços Receita Nominal – Variação acumulada no ano base: igual período do ano anterior



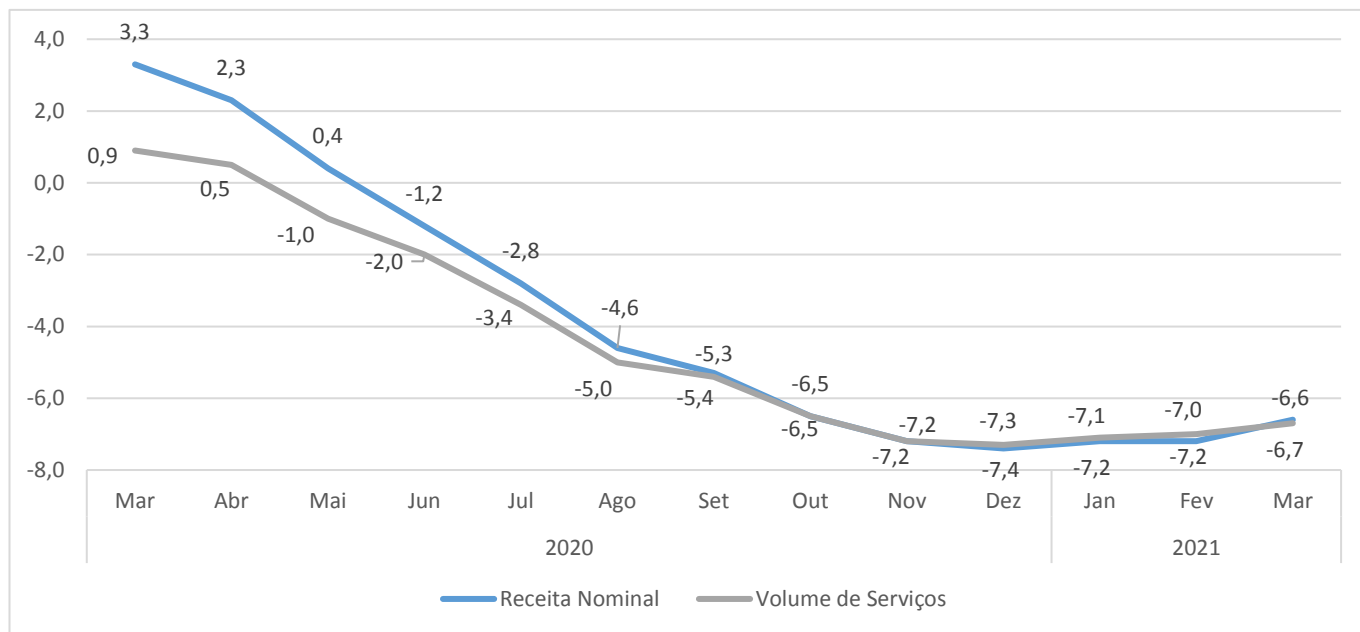
Fonte: Pesquisa Mensal de Serviços – PMS/IBGE
Elaboração: Coordenação de Estudos Econômicos – CEE/IJSN



Gráfico 5

Serviços | Mar/2021

Varição acumulada em 12 meses da receita nominal e do volume de serviços – Espírito Santo (%) – base: igual período do ano anterior



Fonte: Pesquisa Mensal de Serviços – PMS/IBGE

Elaboração: Coordenação de Estudos Econômicos – CEE/IJSN